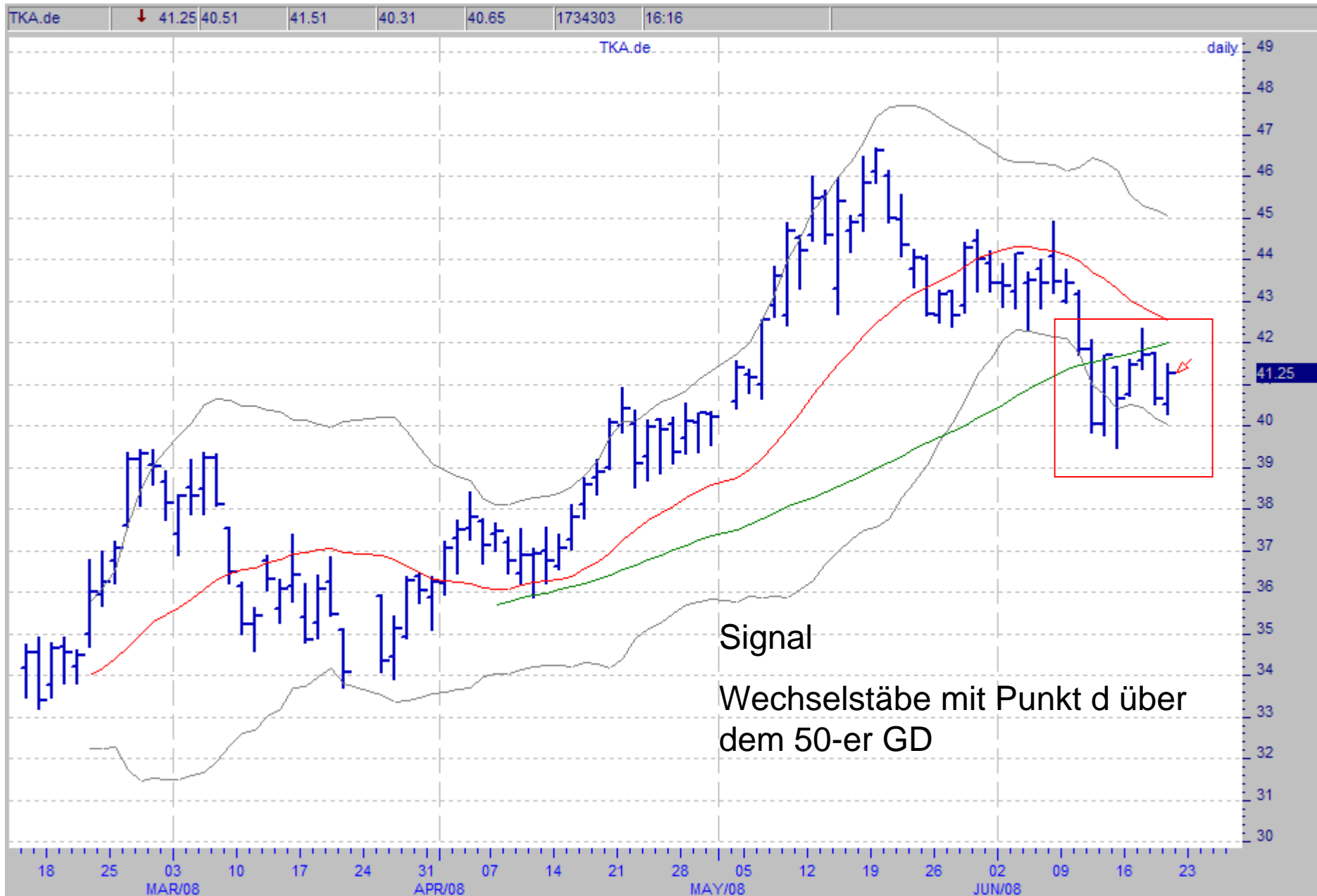
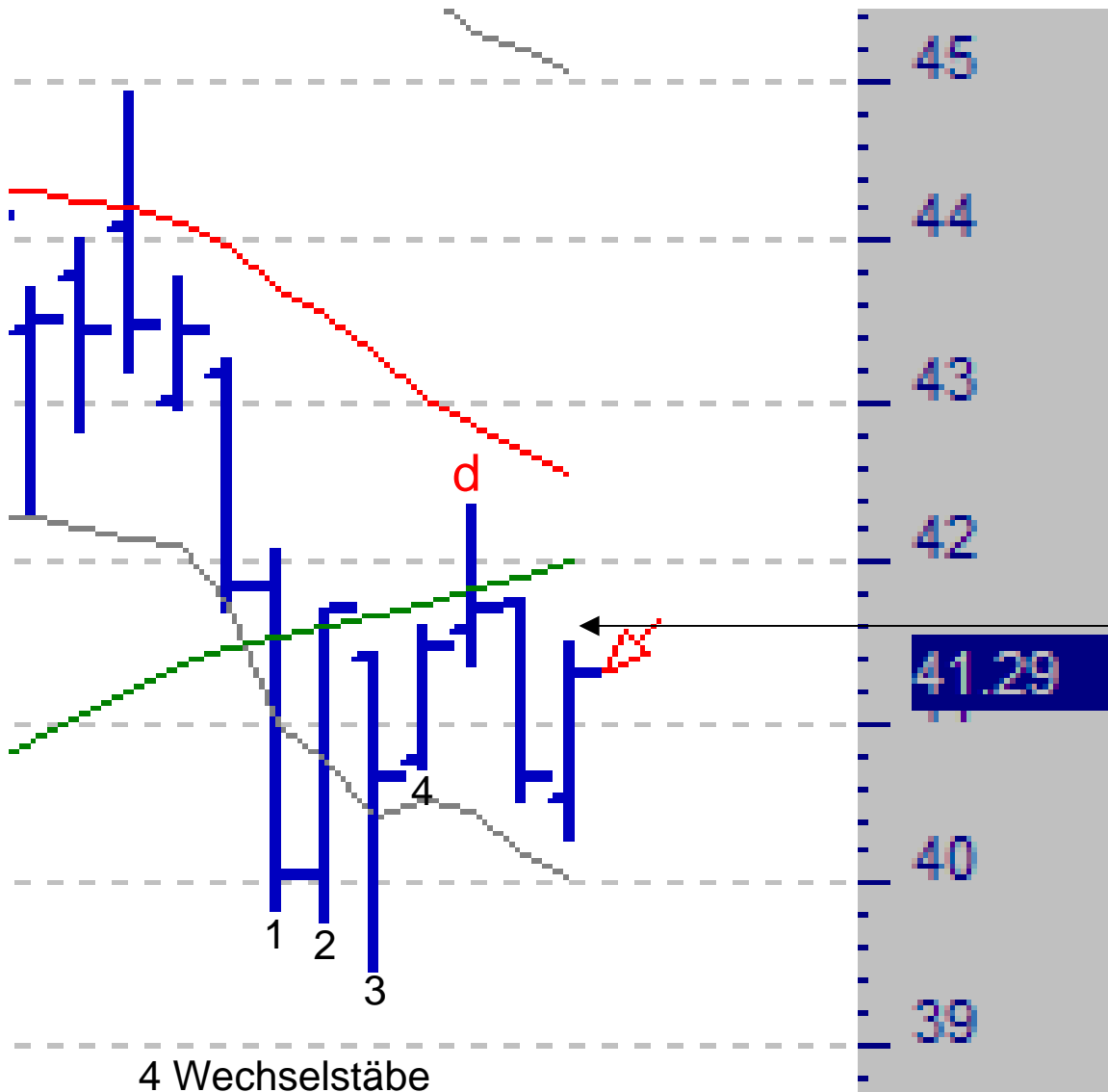


Thyssen-Krupp am 19.06.08





Diese Aktie handle ich mit einem Optionschein.

Über dem Hoch des letzten Stabes lege ich eine Stop Buy Order in den Markt.

Stop Buy

4 Wechselstäbe

Hier suche ich mir meinen Schein aus

Knock-out-Produkte Finder

WKN/Name/ISIN	<input type="text"/>
Typ Basiswert	Aktien
Land/Region Basiswert	Deutschland
Basiswert ⁱ	Thyssen-Krupp
Optionsart ⁱ	Call
Ausstattungsmerkmale	<input type="checkbox"/> Basket ⁱ <input type="checkbox"/> Future ⁱ <input type="checkbox"/> Rolling ⁱ
Basispreis ⁱ	von: <input type="text"/> bis <input type="text"/>
Knock-out-Barriere ⁱ	von: <input type="text"/> bis <input type="text"/>
Fälligkeit(TT.MM.JJ) ⁱ	<input checked="" type="checkbox"/> Fälligkeit > 1 Jahr von: <input type="text"/> bis <input type="text"/>
Nur heutige Neuemissionen	<input type="checkbox"/>

Hier können Sie nach Emittenten filtern ⁱ:

<input type="checkbox"/> ABN-Amro	<input type="checkbox"/> Bear Stearns
<input type="checkbox"/> BNP Paribas	<input type="checkbox"/> CitiWarrants
<input type="checkbox"/> Commerzbank	<input checked="" type="checkbox"/> Deutsche Bank
<input type="checkbox"/> Dresdner Bank	<input type="checkbox"/> DZ Bank
<input type="checkbox"/> Erste Bank	<input type="checkbox"/> Goldman Sachs
<input type="checkbox"/> HSBC Trinkaus&Burkhardt AG	<input type="checkbox"/> Landesbank Berlin
<input type="checkbox"/> Lang und Schwarz	<input type="checkbox"/> Merrill Lynch
<input type="checkbox"/> Raiffeisen Centrobank	<input type="checkbox"/> Sal. Oppenheim
<input type="checkbox"/> Societe Generale	<input type="checkbox"/> UBS Investment Bank
<input type="checkbox"/> Vontobel Fin. Products GmbH	<input type="checkbox"/> West LB

GO

Eingaben löschen!

Ich nehme einen endlosen Wave Call von der Deutschen Bank

Das Tief von Stab 3 liegt bei 39,5.

Als Knock-out Schwelle nehme ich einen Schein, mit einem Punkt darunter, also bei ca. 38,5

Knock-out-Produkte Finder Suchergebnis

- Gefundene Datensätze: 16
- Sortiert nach Knock-out-Barriere (absteigend)
- Ansicht: Standard [zur Kennzahlen-Ansicht wechseln](#)

Auswahl ändern

Anzeige:



HVB Indexzertifikate auf Rohstoff Total Return Indizes: 1:1-Partizipation, ohne Laufzeitbegrenzung, mit Total Return-Konzept und das kostengünstig. Mehr >>

WKN ↑ ↓	Produktbez. d. Emitt. ↑ ↓	Art ↑ ↓	Basiswert ↑ ↓	Basispreis ↑ ↓	Knock-out-Barriere ↑ ↓	Fälligkeit ↑ ↓	OV ↑ ↓	Emittent ↑ ↓
DB49DA	Wave XXL	Call	Thyssen-Krupp	37,3265	38,8500	endlos	0,1	Deutsche Bank
DB60CL	Wave XXL	Call	Thyssen-Krupp	35,4349	36,9000	endlos	0,1	Deutsche Bank
DB60BF	Wave XXL	Call	Thyssen-Krupp	33,5104	34,8500	endlos	1	Deutsche Bank
DB83N2	Wave XXL	Call	Thyssen-Krupp	31,8522	33,1500	endlos	0,1	Deutsche Bank
DB12N8	Wave XXL	Call	Thyssen-Krupp	29,8395	31,0500	endlos	0,1	Deutsche Bank
DB632P	Wave XXL	Call	Thyssen-Krupp	27,0117	28,1000	endlos	0,1	Deutsche Bank
DB650M	Wave XXL	Call	Thyssen-Krupp	24,9196	25,9500	endlos	1	Deutsche Bank
DB681G	Wave XXL	Call	Thyssen-Krupp	23,0119	23,9500	endlos	0,1	Deutsche Bank
DB378C	Wave XXL	Call	Thyssen-Krupp	21,2784	22,1500	endlos	1	Deutsche Bank
DB377C	Wave XXL	Call	Thyssen-Krupp	18,9424	19,7000	endlos	1	Deutsche Bank
DB6BPP	Wave XXL	Call	Thyssen-Krupp	17,2292	17,9500	endlos	1	Deutsche Bank
DB6114	Wave XXL	Call	Thyssen-Krupp	15,4359	16,1000	endlos	1	Deutsche Bank
DB680G	Wave XXL	Call	Thyssen-Krupp	15,0281	15,6500	endlos	0,1	Deutsche Bank
DB6113	Wave XXL	Call	Thyssen-Krupp	13,1580	13,7000	endlos	1	Deutsche Bank
DB8124	Wave XXL	Call	Thyssen-Krupp	11,7158	12,2000	endlos	1	Deutsche Bank
DB679G	Wave XXL	Call	Thyssen-Krupp	9,3252	9,7000	endlos	0,1	Deutsche Bank

Das ist mein Call, den ich verwenden werde



Börsenplatz	Stuttgart	
Realtime-Taxe: ⓘ	Geld: 0,41	10.000 Stk.
	Brief: 0,42	10.000 Stk.
Quotierungszeitpunkt	19.06.2008	16:21:10 Uhr
akt. Spread / homogenisiert	0,010	0,100
Last REALTIME ▶ ANMELDEN!	0,39 G	0 Stk.
Kurszeit	19.06.2008	13:12:21 Uhr
Tagesvolumen (Stück)	0	
Tageshoch / -tief	0,39	0,39
Vortageskurs (17.06.) / Kursart ⓘ	0,51	KS
Veränd. Vortag	abs. -0,12	-23,53%
Jahreshoch / -tief	0,92 (19.05)	0,24 (13.06)
52 Wochenhoch / -tief	0,92 (19.05)	0,24 (13.06)



Stammdaten:		
WKN / Symbol ⓘ	DB49DA	Z7PY
ISIN	DE000DB49DA8	
Wertpapierart	Knock-out-Produkte	
Produktgattung	Knock-out mit Stop-Loss	
Produktname	Wave XXL	
Emittent ⓘ	Deutsche Bank	
Handelssegment ⓘ	EUWAX	
Optionsart ⓘ	Call	



Kennzahlen	
Berechnungszeitpunkt	15:43:33 Uhr (19.06.08)
Delta ⓘ	0,99
Hebel ⓘ	9,97
Abstand zur Knock-out-Barriere:	
- in € ⓘ	2,51 €
- in % ⓘ	6,07%

Produktname	Wave XXL
Emittent ⓘ	Deutsche Bank
Handelssegment ⓘ	euwax
Optionsart ⓘ	Call
Basiswert (-kurs) ⓘ	Thyssen-Krupp (41,25)
Basispreis in [Währung] ⓘ	37,3265 [EUR]
Knock-out-Barriere ⓘ	38,8500
Bezugsverhältnis ⓘ	10 : 1
Ausübungsart ⓘ	europäisch
Kleinste handelbare Einheit ⓘ	1,00
Max. Spread in % ⓘ	0,0000
Kursschwelle für max. homogen. Spread in € ⓘ	0,00
Max. homogen. Spread in € ⓘ	5,0000
Min.quotierungsvolumen in € * ⓘ	3.000
Min.quotierungsvolumen in Stück * ⓘ	10.000
Letzter Bewertungstag ⓘ	endlos
Zahltag ⓘ	-
Letzter Börsenhandelstag ⓘ	-
Handelszeit	09:00 - 20:00
Notierung ⓘ	Kassakurs + variabler Handel
Emissionsvolumen ⓘ	500.000
Rolling	nein
Quanto ⓘ	nein

Knock-out Schwelle

Ein Endlos-Schein

Handelszeit

Und hier der Hebel, ca. 1:10
Den Hebel sollten Sie sich auch ansehen. Rechnen Sie einfach, die Aktie bewegt sich um 2%, dann haben Sie im Call

DAX30									
WKN	HndPI	Name	Bid	Ask	LKurs	Zeit	%Diff	VKurs	Komment
DB607G	OTC	DEUT.BANK WXXLC DTE	0,36	0,37	0,365	16:26:57	0,00	0,365	
SCL8K9	OTC	S.OPPENH. TUBULL DTE	4,84	4,87	4,855	16:27:12	-1,42%	4,925	
DR0018	OTC	DRESDNER BK TURBOC DTE	2,67	2,70	2,67	16:27:53	-1,84%	2,72	
DB47AF	OTC	DEUT.BANK WXXLC IFX	4,49	4,52	4,505	16:26:19	-0,55%	4,53	2,45
CB261G	OTC	COMMERZBANK TUBULL AUS	3,03	3,13	3,03	16:25:45	-0,66%	3,05	2,71
DB92AU	OTC	DEUT.BANK WXXLC IFX	1,47	1,50	1,485	16:26:20	-1,66%	1,51	KO 5,3
DB60CK	OTC	DEUT.BANK WXXLC IFX	1,97	2,00	1,985	16:26:20	-1,24%	2,01	KO 6,3
AA0936	OTC	ABN AMRO BK MINIL W1HF	15,42	15,72	15,42	16:10:33	-1,15%	15,60	
DB49DA	OTC	DEUT.BANK WXXLC TKA	0,41	0,42	0,415	16:21:12	+20,29%	0,345	KO 38.85

Hier ist der Schein im Orderdesk meines Brokers

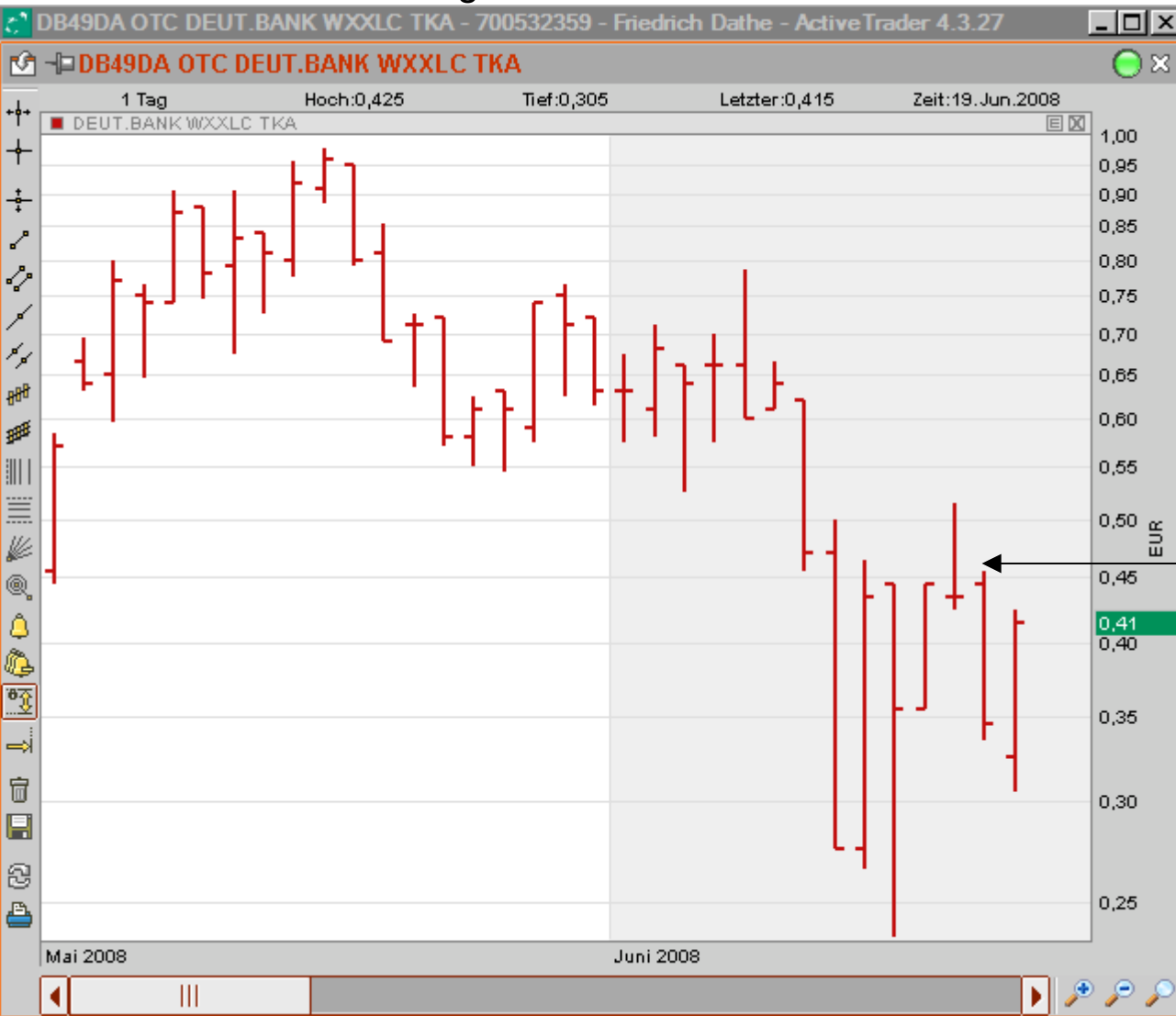
Kaufpreis

WXXLC = Wave, endlos, Call

TKA = Thyssen-Krupp

Das sind die Preise im Call, als Stab-Chart

Ich benötige diese, um zu wissen, zu welchem Preis ich die Order in den Markt lege



Hier darüber platziere ich meine Order im Markt, also bei 0,46

Die Order-Maske meines Brokers

<F3> Order Eingabe

Ordertyp: Kauf **K**

WKN/Suche: DB49DA

WPName: DEUT.BANK WXXLC TKA

Stück/Nom: 10000

Handelsplatz: STU

Kursvergleich Kurse

	BSi	Bid	Ask	ASi	100
OTC	100.000	0,41 € €	0,42	10.000	STU
STU	10.000	0,41 € €	0,42	100.000	OTC
MUN	0	n n		0	MUN
ETR	0	n n		0	ETR

Orderzusatz: StopBuy

Stop Buy: 0,46

Handelsart: Variabel

Gültig bis: 20.06.2008

TAN: 123987

Kaufen

Call

10.000 Stück

Handelsplatz Stuttgart

Da liegt meine Stückzahl schon drin

Stop Buy 0,46

Gültig bis zum 20.06.08, also einen Tag

Die Stop Buy Order zu 0,46, 10.000 Stück, liegt im Markt und ist noch nicht ausgeführt, sie ist offen.

<F4> Order Info													Letzte Aktualisierung: Nicht aktualisiert	
N▲	OrderNr	OrdTy	WKN/ISIN	WPName	StNom	StAusg	OTCLim	Status	Limit	HndPI	Streich	S/L		
2	30284567	Kauf	DB49DA	DEUT.BANK WXXLC TKA	10000	0		Offen		STU	S	0,46		
1	30283425	Kauf	DB92AU	DEUT.BANK WXXLC FX	5000	0		Offen		STU	S	1,64		

Call auf TKA

Stück

Order ist
noch nicht
ausgeführt

Stop Buy Preis

Wenn die Kurse durch den Punkt d steigen, habe ich 10.000 Stück Call's auf TKA zu 0,46 gekauft.

Das entspricht einem Kapitaleinsatz von 4.600,00 Euro.