

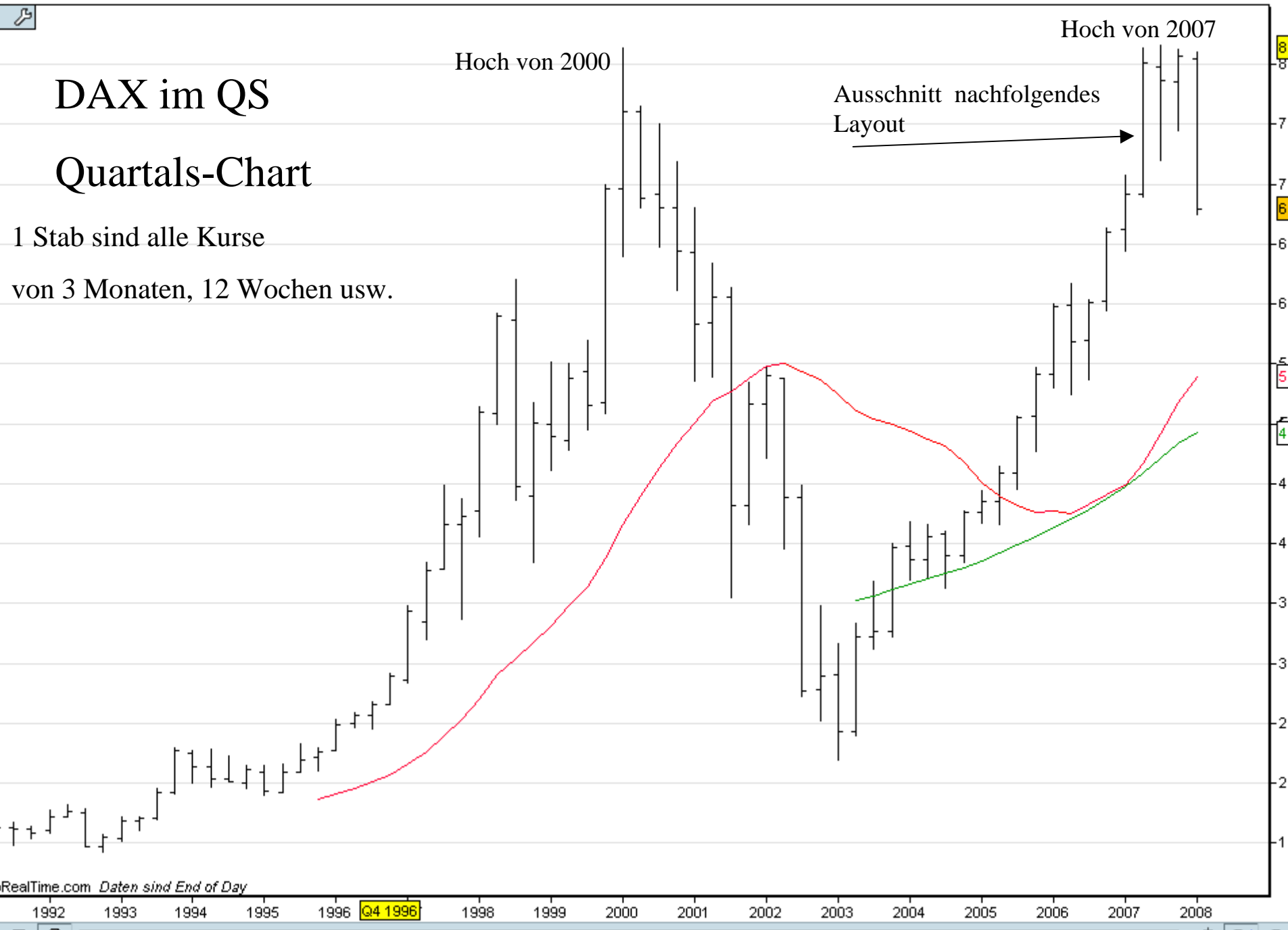
# DAX im QS Quartals-Chart

1 Stab sind alle Kurse  
von 3 Monaten, 12 Wochen usw.

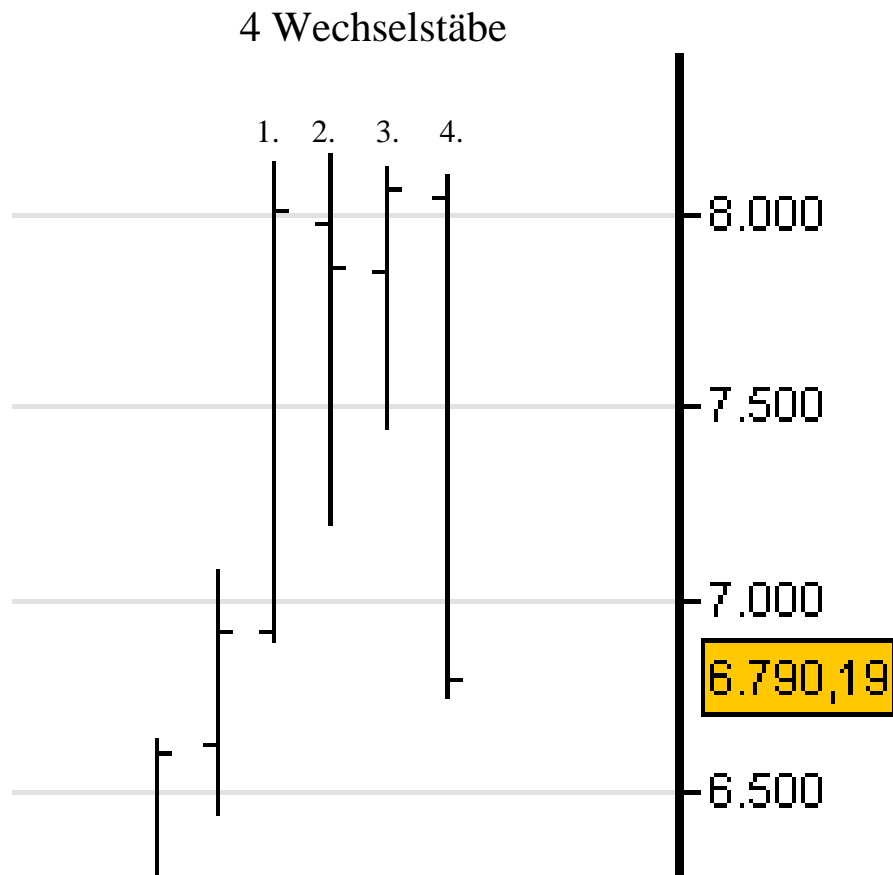
Hoch von 2000

Hoch von 2007

Ausschnitt nachfolgendes  
Layout



# QC zum Jahreswechsel 2007/2008



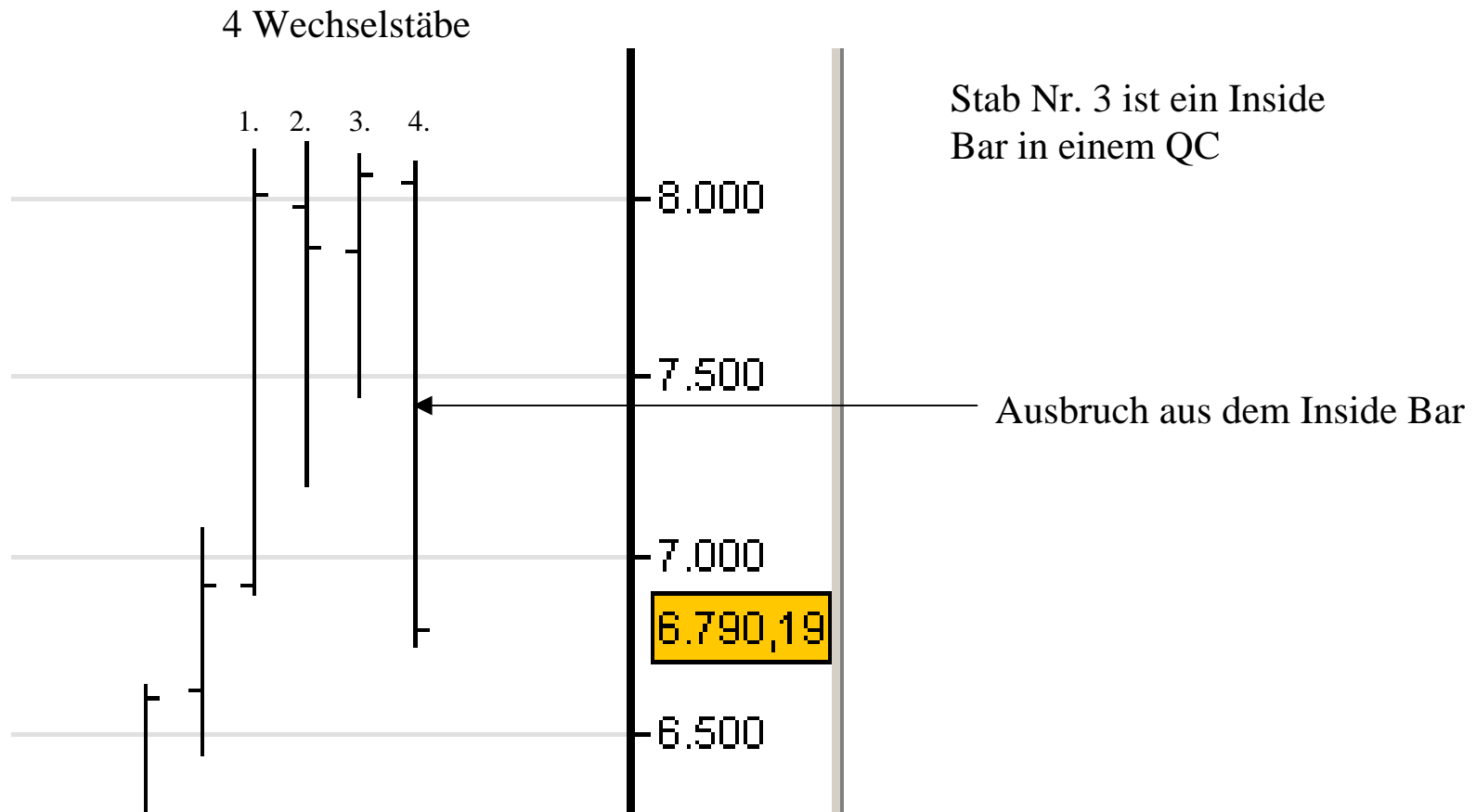
## 4 Wechselstäbe

1. Aufwärtsstab
2. Abwärtsstab
3. Aufwärtsstab
4. Abwärtsstab

Stab 3 ist ein Inside Bar

Stab 4 ist ein Ausbruch aus einem Inside Bar

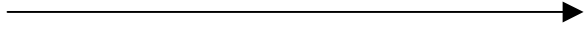
# QC zum Jahreswechsel 2007/2008



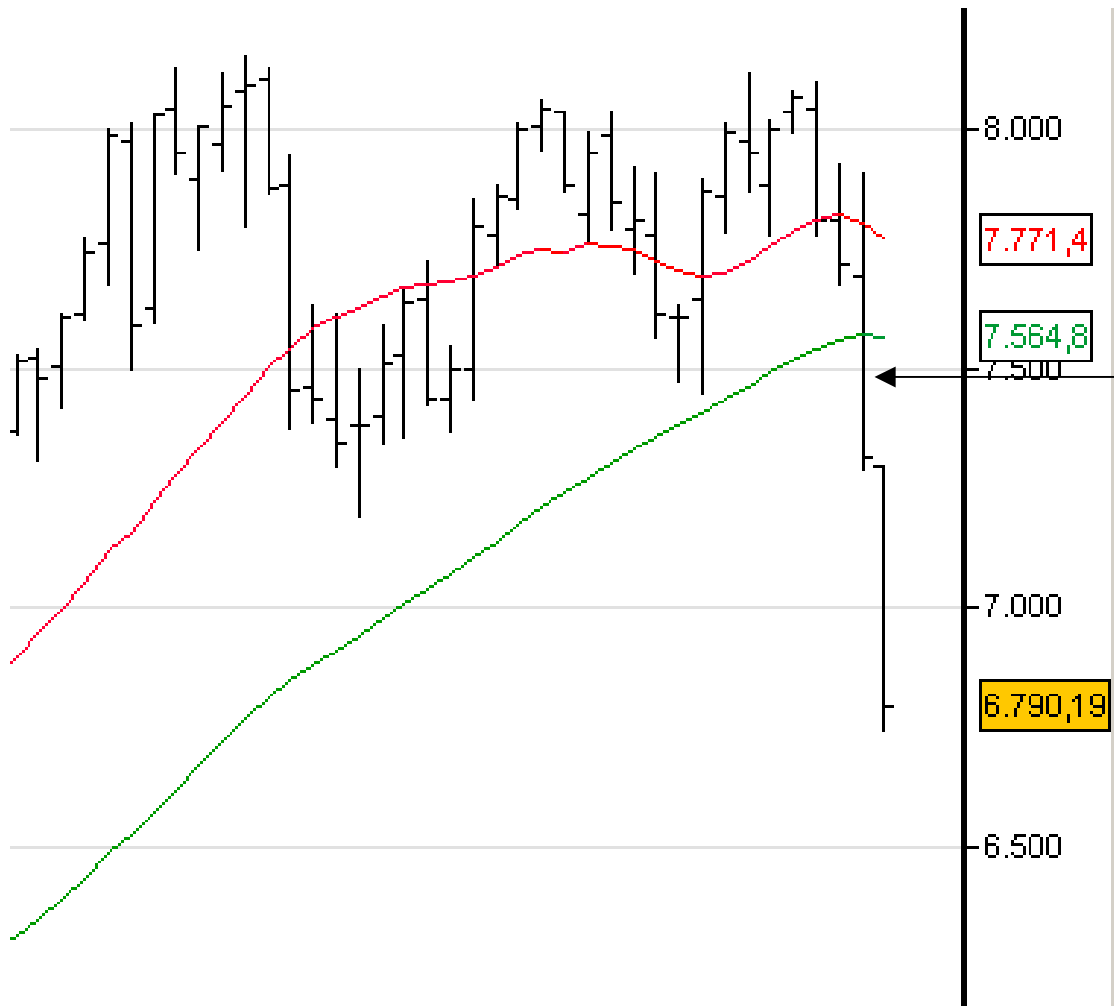
[Kein Titel]

# DAX im WC Wochen-Chart

Ausbruch im folgendem Layout



# DAX im WC



DAX im Wochen-Chart

Im QC brechen an dieser Stelle die Kurse aus dem Inside Bar aus.

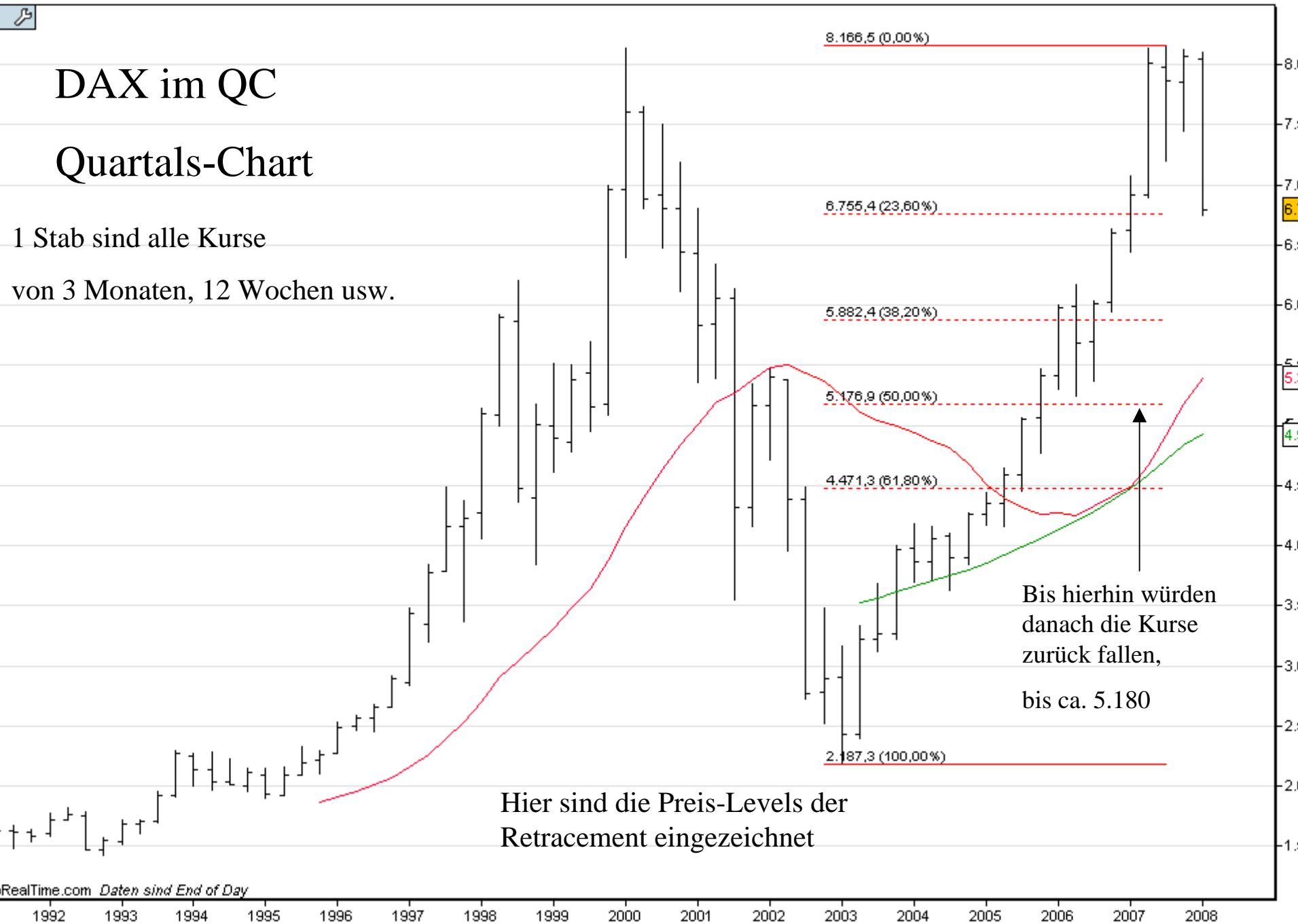
Im WC, Wochen-Chart, fallen die Kurse unter den 50-er GD, der vorherige Trend ist zu Ende.

Als Kursziel für diesen Kursrückgang kann man Erfahrungsgemäß das 50%-ige Retracement anvisieren.

# DAX im QC

## Quartals-Chart

1 Stab sind alle Kurse  
von 3 Monaten, 12 Wochen usw.



Leonardo Fibonacci de Pisa war ein mathematisches Genie des 13. Jahrhunderts.

Bei seinen Studien entdeckte Fibonacci einige Zahlen mit höchst seltsamen Eigenschaften. Diese Fibonacci-Zahlen (z.B. 0,382... / 0,500... / 0,618...) sollten später unter anderem bei der Elliott-Wellen-Theorie Bekanntheit erlangen.