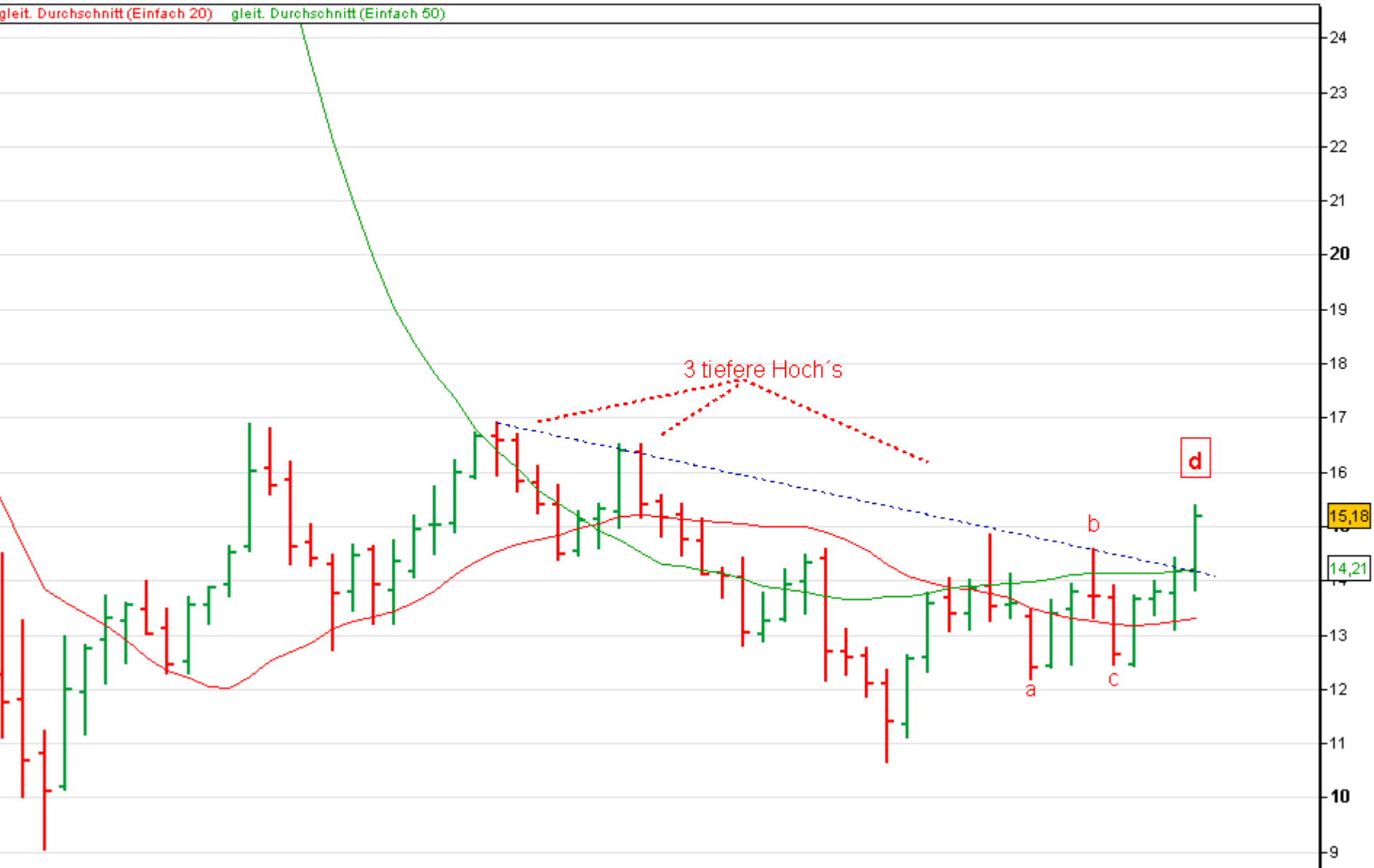


Deutsche Telekom im Monats-Chart

ProRealTime.com

DTE - DT.TELEKOM AG NA 15,18 (-0,26%) Monatlich 23 Nov

gleit. Durchschnitt (Einfach 20) gleit. Durchschnitt (Einfach 50)



Deutsche Telekom im Monats-Chart

ProRealTime.com

DTE - DT.TELEKOM AG NA 15,18 (-0,26%) Monatlich 23 Nov

gleit. Durchschnitt (Einfach 20)

gleit. Durchschnitt (Einfach 50)



Dieser Teil interessiert mich

3 tiefere Hoch's

d

b

a

c

Ich habe hier ein Ereignis mit 3 tieferen Hoch's im Markt, das ich handeln möchte.

Deutsche Telekom im Monats-Chart

Ausbruch November 2007



Zu meinem Tradingstil gehört, dass ein genau definiertes Ereignis im Markt stattfinden muss, bevor ich handle. Im Laufe der Jahre habe ich mir dafür bestimmte Ereignisse definiert.

Trifft ein von mir definiertes Ereignis ein, muss es noch bestätigt werden. Diese Bestätigung ist dann das Signal mit dem Punkt d.

Punkt d ist wiederum genau definiert und tritt erst im Markt auf, wenn nach dem Ereignis ein Ausbruch stattgefunden hat, der danach korrigiert, also nach dem Ausbruchstab ein Stab mit einem tieferen Hoch entsteht.

Deutsche Telekom im Monats-Chart

Ausbruch November 2007



Wie Sie sehen, ist mein Ereignis noch nicht bestätigt.

Der Ausbruch hat zwar stattgefunden, aber der Punkt d ist noch nicht entstanden.

Ein Punkt d entsteht erst im Markt, wenn der darauf folgende Stab mit einem tieferen Hoch endet.

Im vorliegenden Fall haben wir also noch keinen Punkt d nach dem Ausbruch. Der Punkt d ist hier fiktiv eingezeichnet.

Ein möglicher Punkt d würde hier erst im Januar 2008 entstehen, da hier ein Stab ein Monat bedeutet.

Deutsche Telekom im Quartals-Chart

Ausbruch November 2007



- Dass ein Ausbruch stattfinden wird, sehen wir hier im Quartals-Chart.
- Ich nenne es ein Geschenk des Himmels, wenn in einer übergeordneten Zeiteinheit ein doppelter Inside-Bar auftritt.
- Nachzulesen in meinen Lehrbriefen
- Außerdem haben wir seit 2006 alles Wechselstäbe, die auch in Q4 2007 ausgebrochen sind.

Deutsche Telekom im Tages-Chart Ausbruch November 2007

ProRealTime.com

DTE - DT.TELEKOM AG NA 15,18 (-0,26%) Täglich 23 Nov

gleit. Durchschnitt (Einfach 20) gleit. Durchschnitt (Einfach 50)



Deutsche Telekom im Tages-Chart

Ausbruch November 2007



Die Deutsche Telekom im Tages-Chart.

Im MC habe ich 3 tiefere Hoch's als Ereignis im Markt.

Im QC stellt sich das als doppelter Inside Bar als weiteres Ereignis heraus.

Mit diesen beiden Ereignissen im Hinterkopf handle ich bereits einen Punkt d im Tages-Chart.

Deutsche Telekom im Tages-Chart Ausbruch November 2007

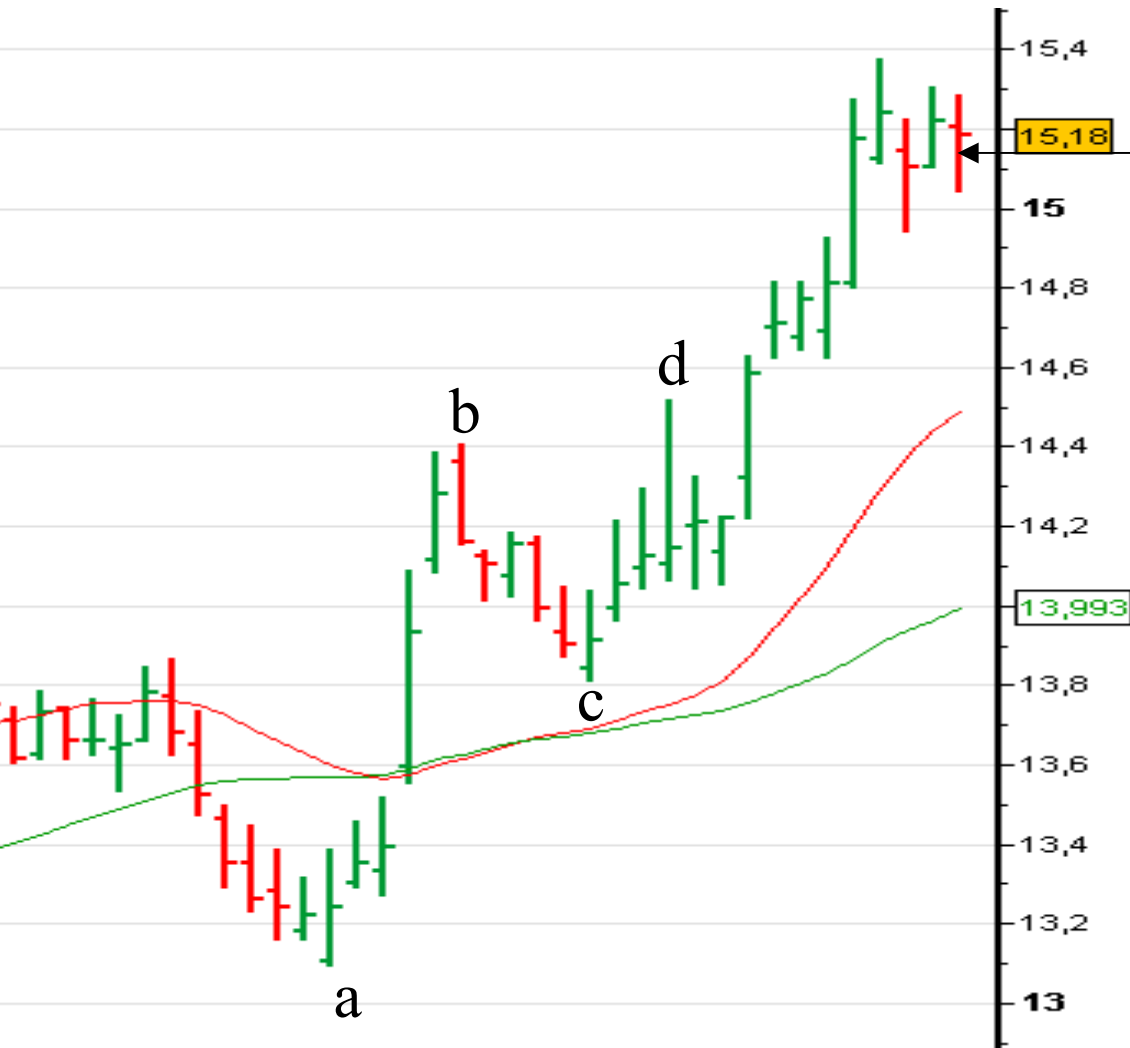


Am 12.11.2007 gehe ich vor
17:30 Uhr in den Markt.

Dieser angezeigte Stab hat eine
sehr geringe Volatilität und
wird am darauf folgenden Tag
ausbrechen.

Ich nehme einen Call DR0JBJ
Kaufe 10.000 Stück bei 1,03 €.

Deutsche Telekom im Tages-Chart Ausbruch November 2007



Am 23.11.2007 liegt der Call
DR0JBJ bei 1,90 €.

0,87 Punkte Gewinn * Stck.

8.700,00 Euro Gewinn, den ich
aus dem Markt nehme.

Ich erwarte im WC nach dem
Ausbruch noch einen Punkt d.
Also müssen die Kurse noch
einmal korrigieren, damit der
Punkt d entstehen kann.