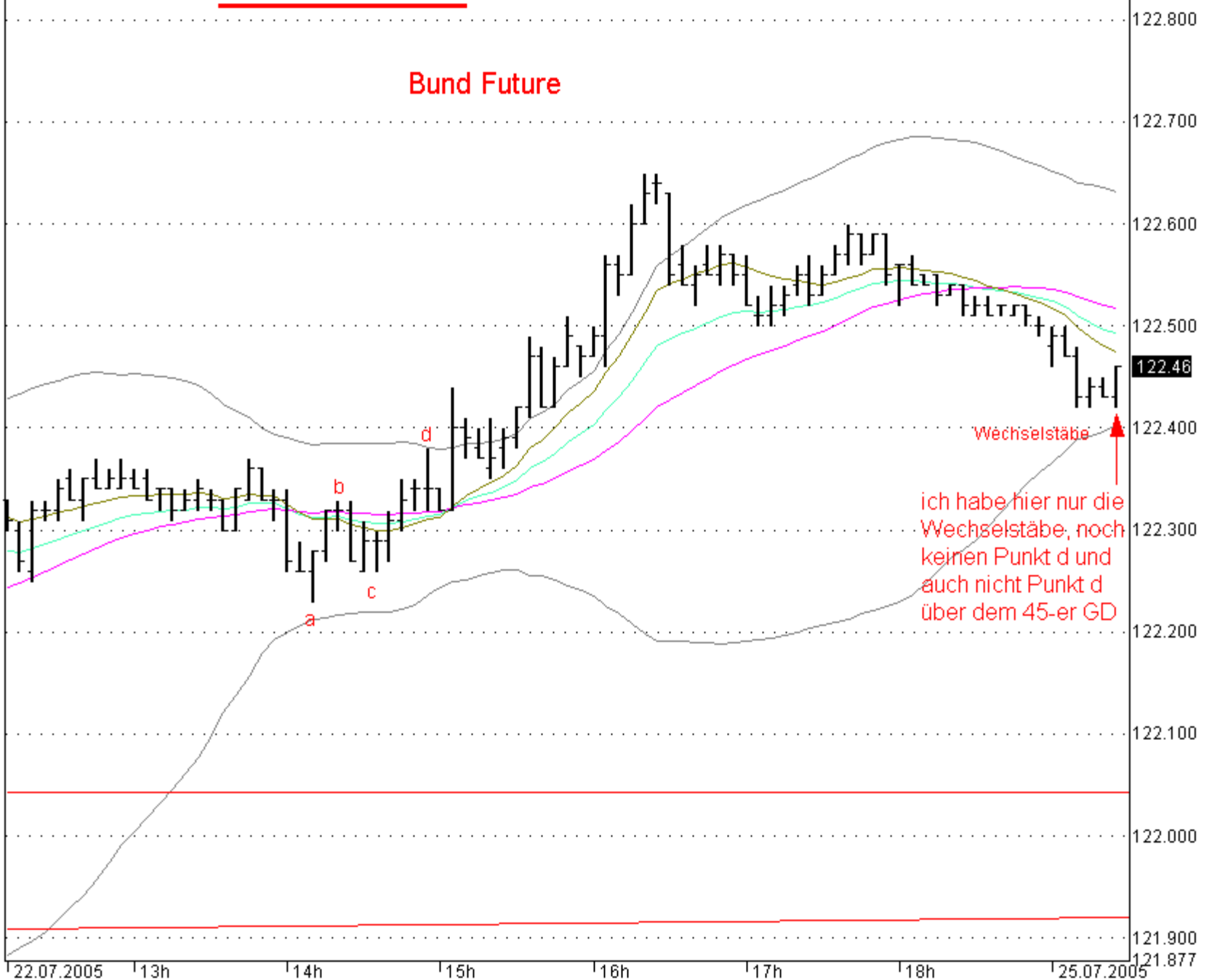
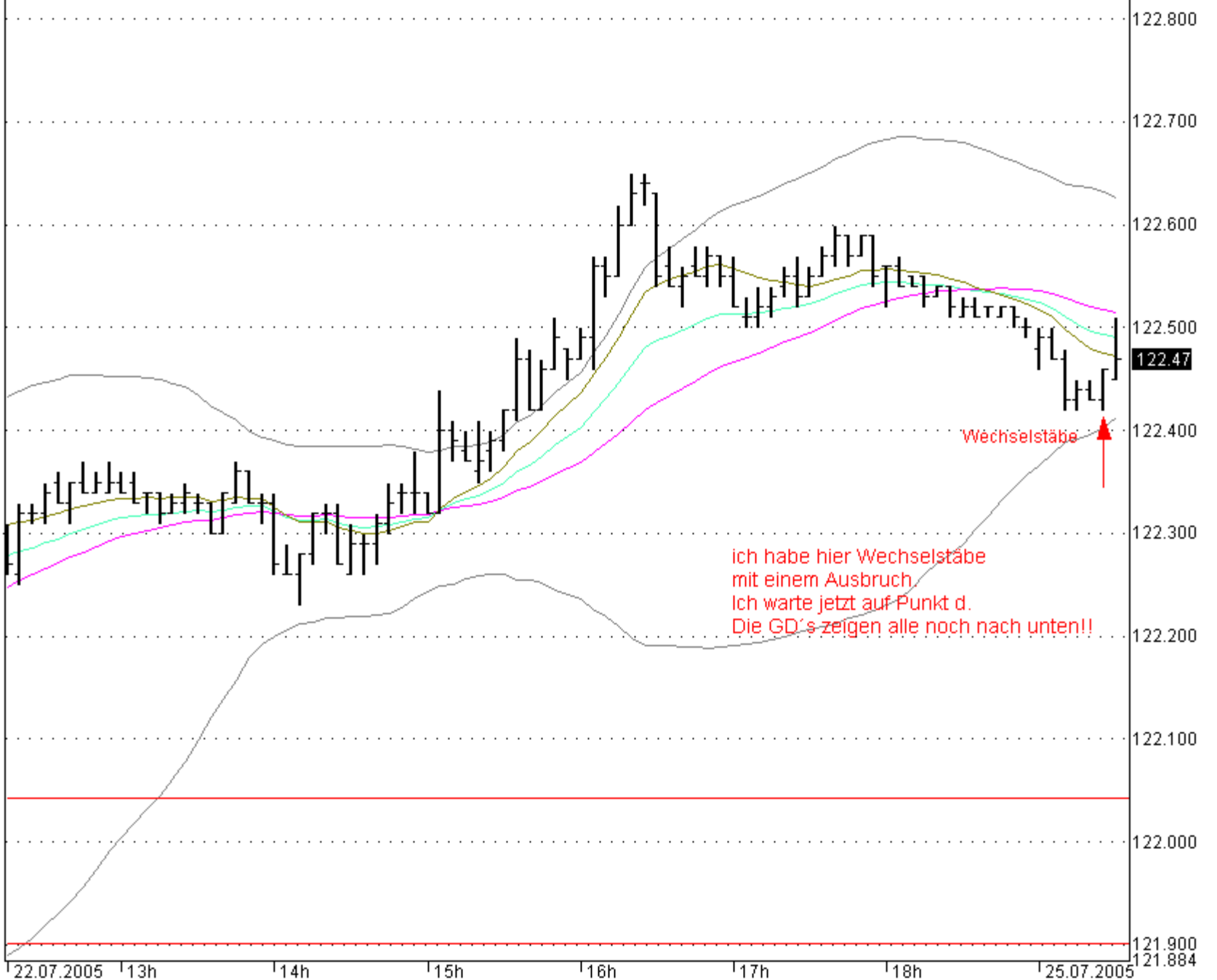


Bund Future



ich habe hier nur die Wechselstäbe, noch keinen Punkt d und auch nicht Punkt d über dem 45-er GD

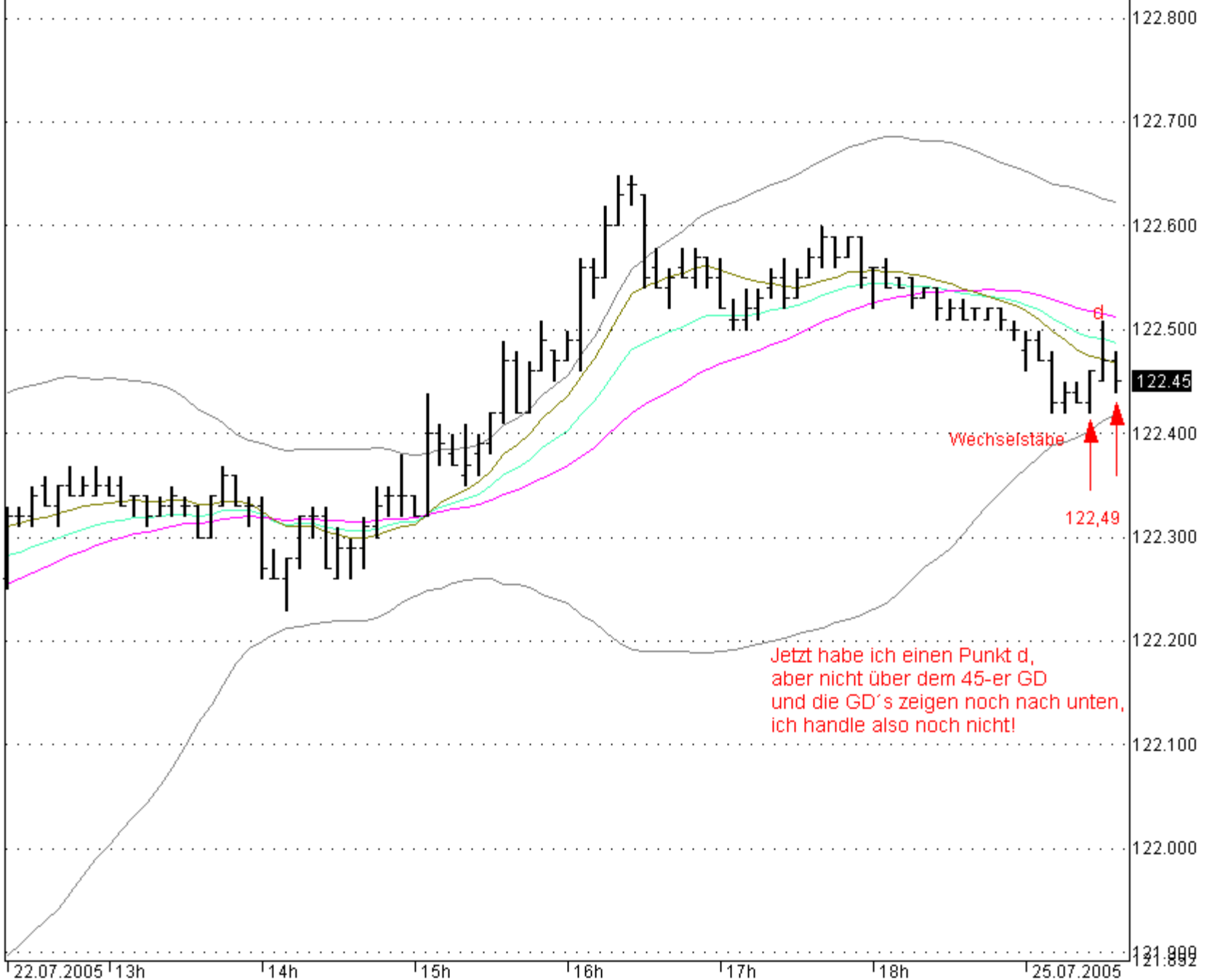
122.46



ich habe hier Wechselstäbe
mit einem Ausbruch.
Ich warte jetzt auf Punkt d.
Die GD's zeigen alle noch nach unten!!

Wechselstäbe

122.47



Jetzt habe ich einen Punkt d,
aber nicht über dem 45-er GD
und die GD's zeigen noch nach unten,
ich handle also noch nicht!

Wechselstäbe

122,49

122,45

d

FGBL SEP 05-DTB-FUT - 5-minute 25.07.2005 08:45:00 Open 122.51, Hi 122.51, Lo 122.5, Close 122.5 (-0.0%) BBTot(Close,50,2) = 122.62, BBBot(Close,50,2) = 122.49



Wechselstäbe

122,49

jetzt zeichnet sich ein Punkt d über dem 45-er GD ab. Die unteren beiden GD's beginnen an zu krümmen. Der letzte Stab muss aber erst fertig sein.

22.07.2005 14h 15h 16h 17h 18h 25.07.2005



Korrekturhoch im Wochen-Chart vor Punkt d

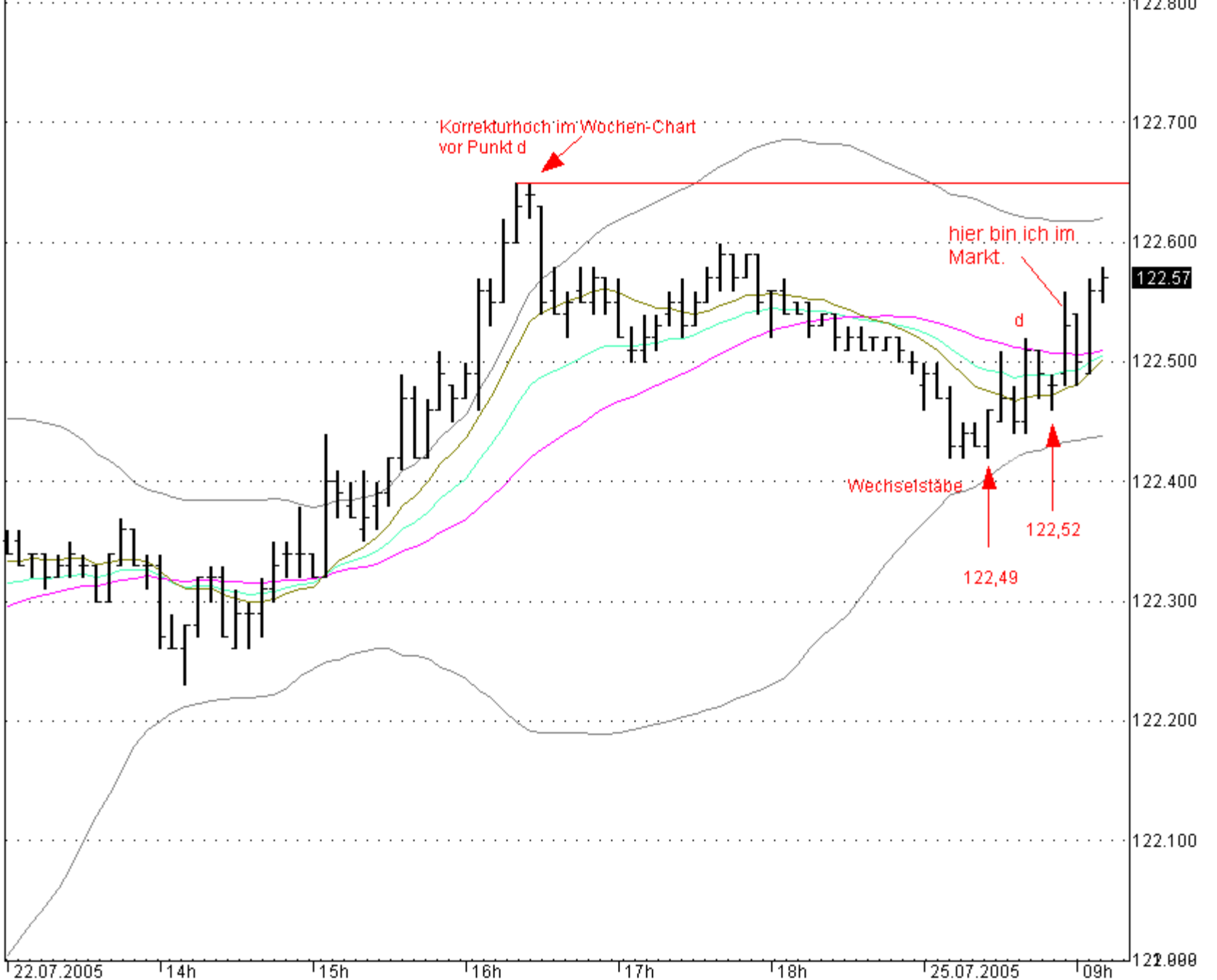
Wechselstäbe

d

122,50

jetzt habe ich meinen Punkt d über dem 45-er GD.
Ich lege meine Kauforder bei 122,52 in den Markt.
Man könnte sie noch auf 122,50 runter ziehen.

Beachten Sie auch das Wochen-Hoch. Die Kurse gehen darüber hinaus.



Korrekturhoch im Wochen-Chart vor Punkt d

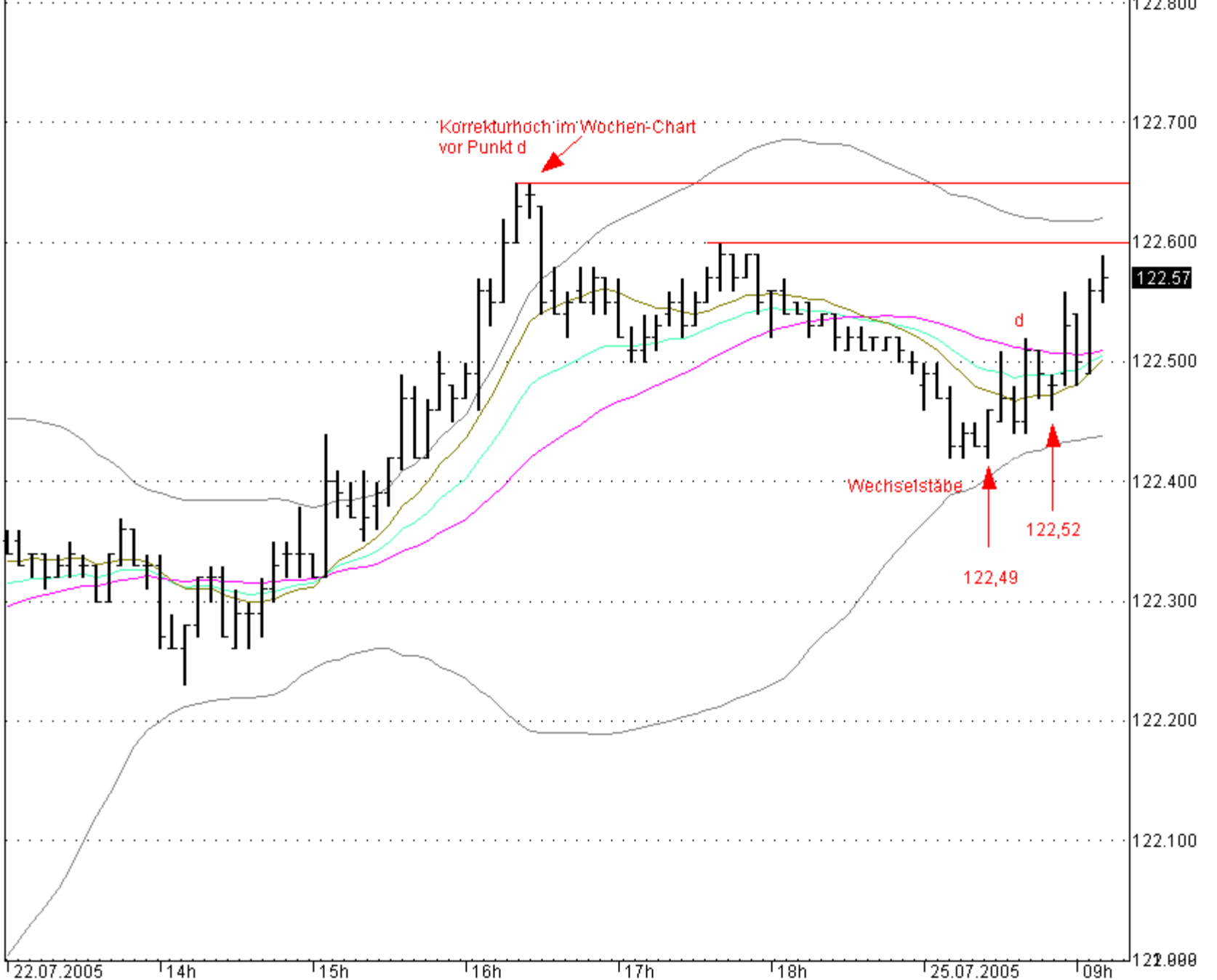
hier bin ich im Markt.
d

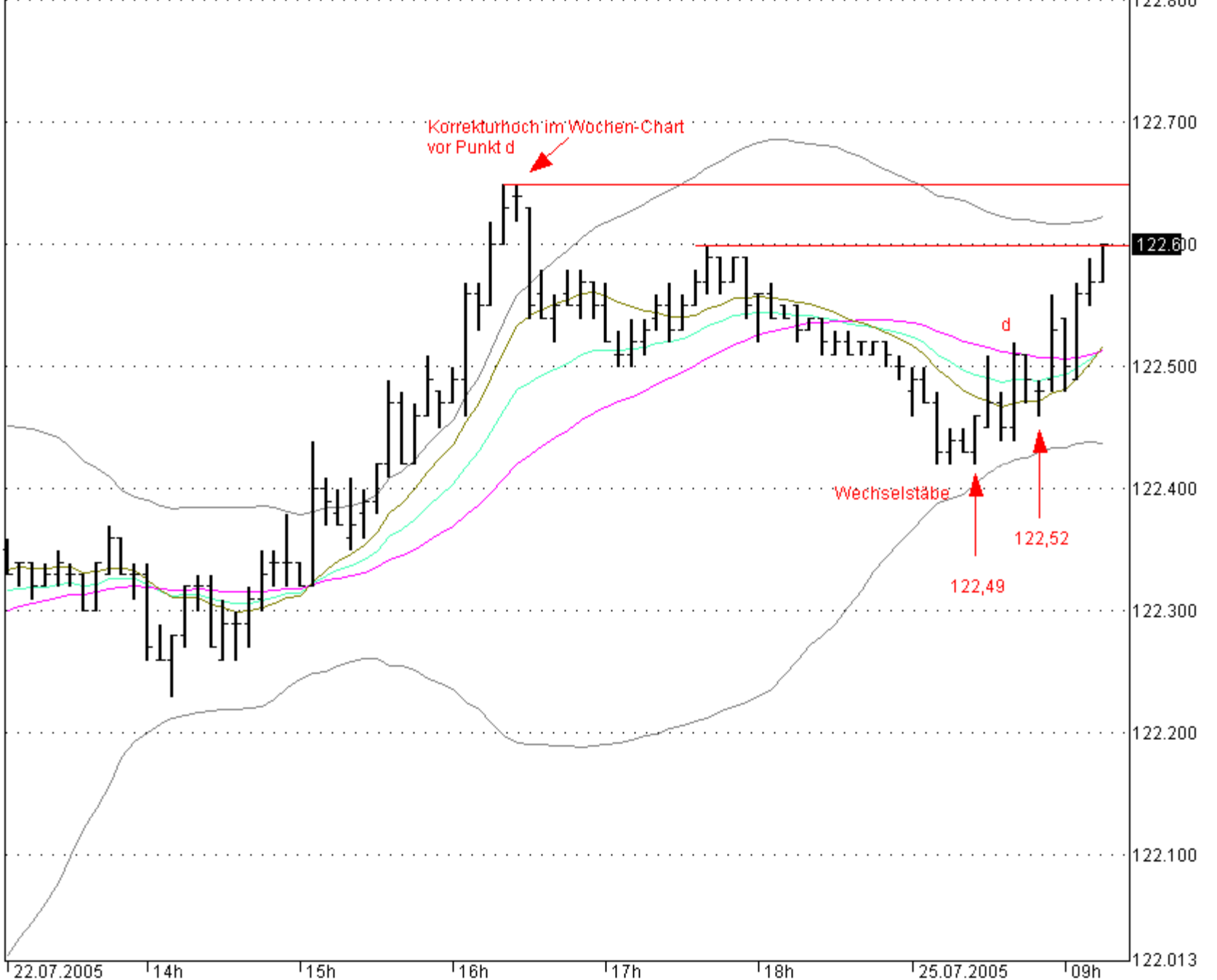
Wechselstabe

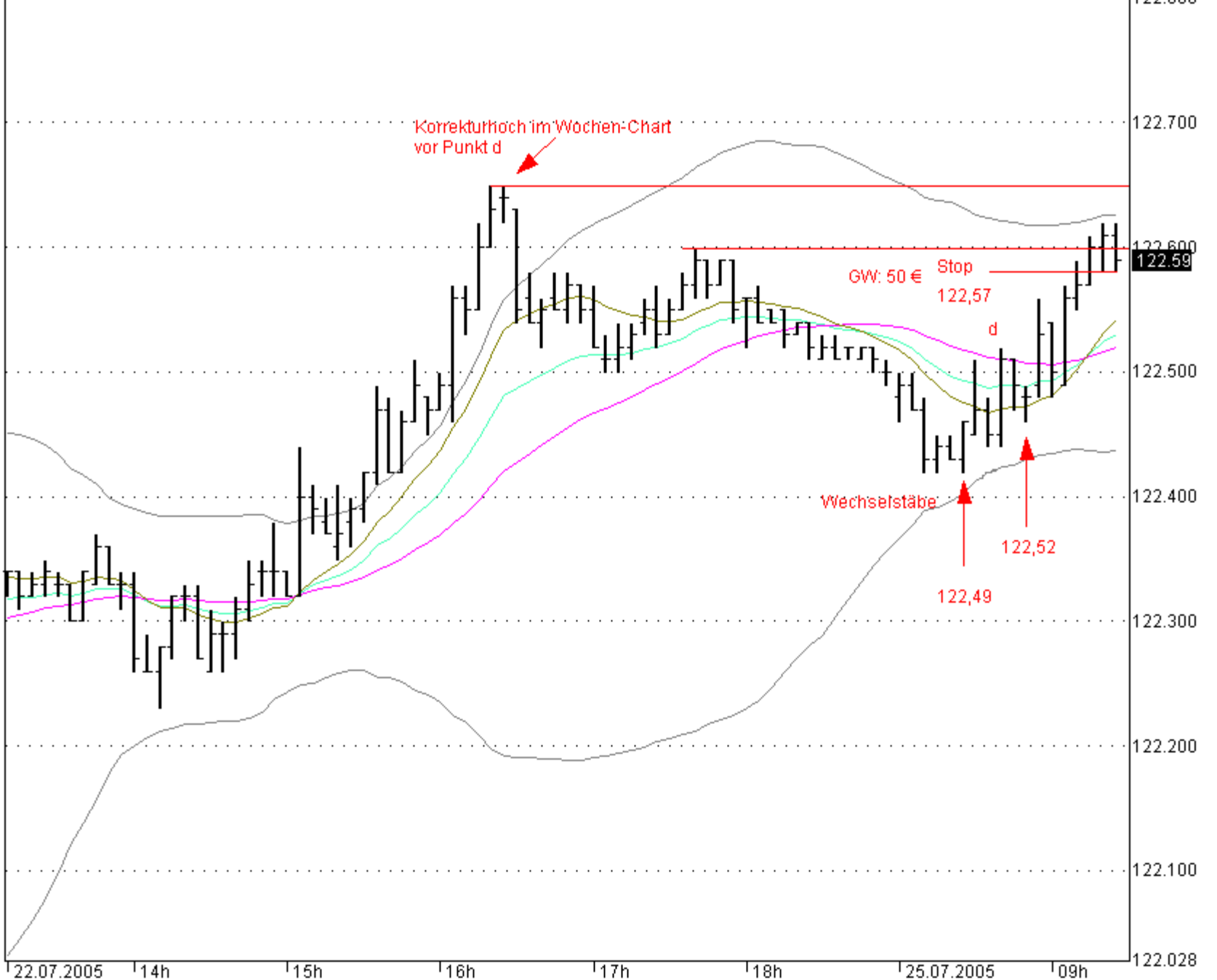
122,49

122,52

122.57







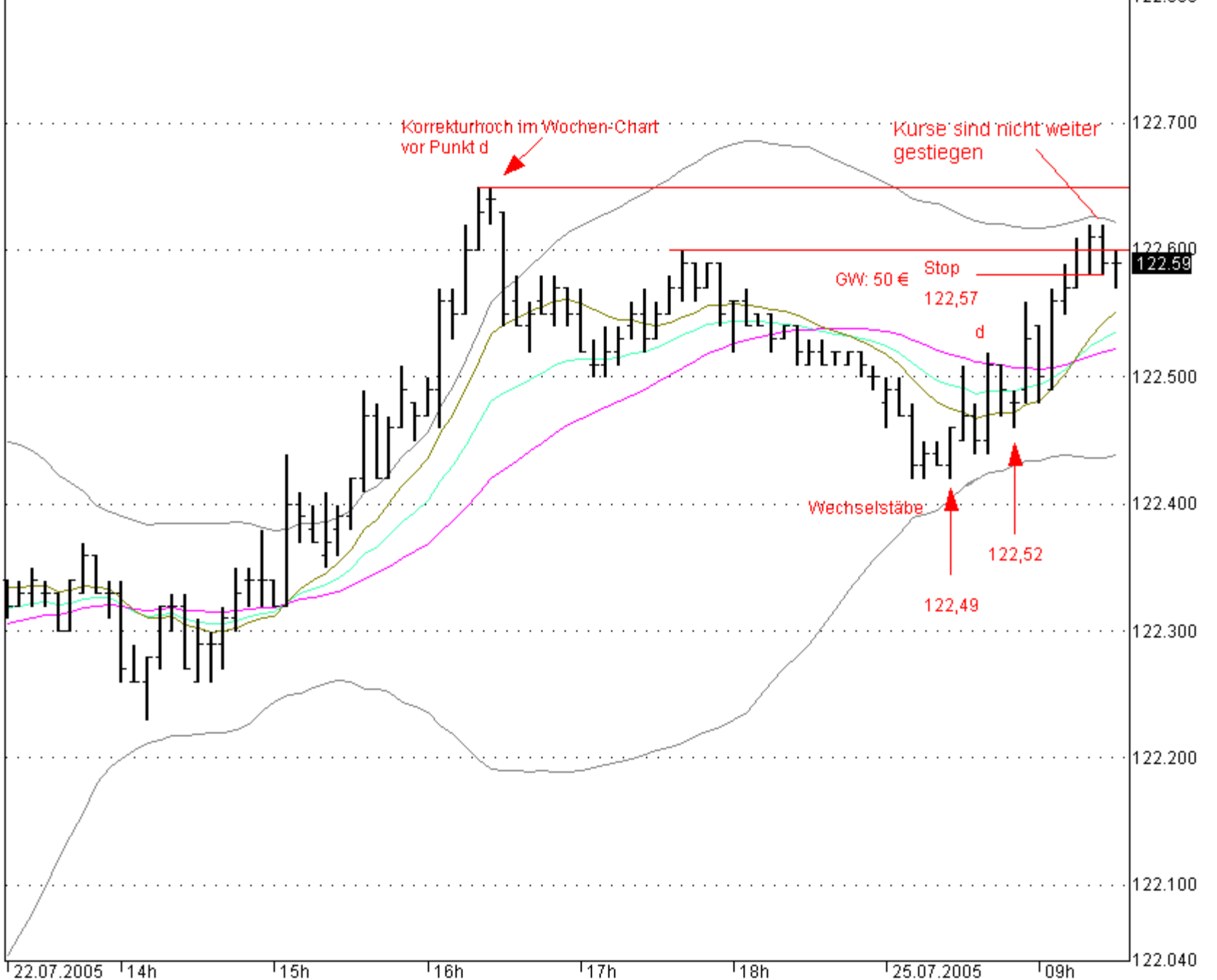
Korrekturhoch im Wochen-Chart
vor Punkt d

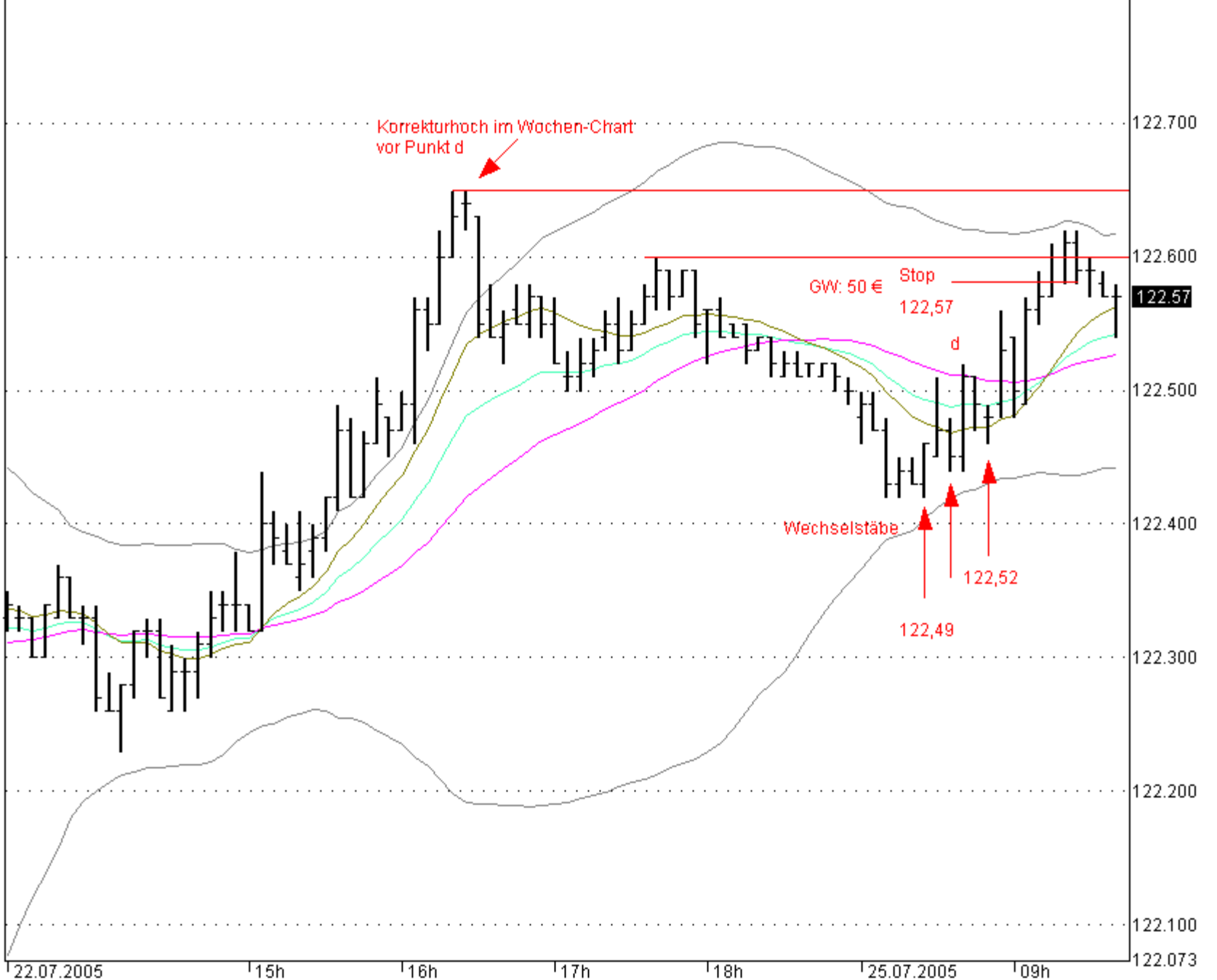
GW: 50 € Stop
122,57

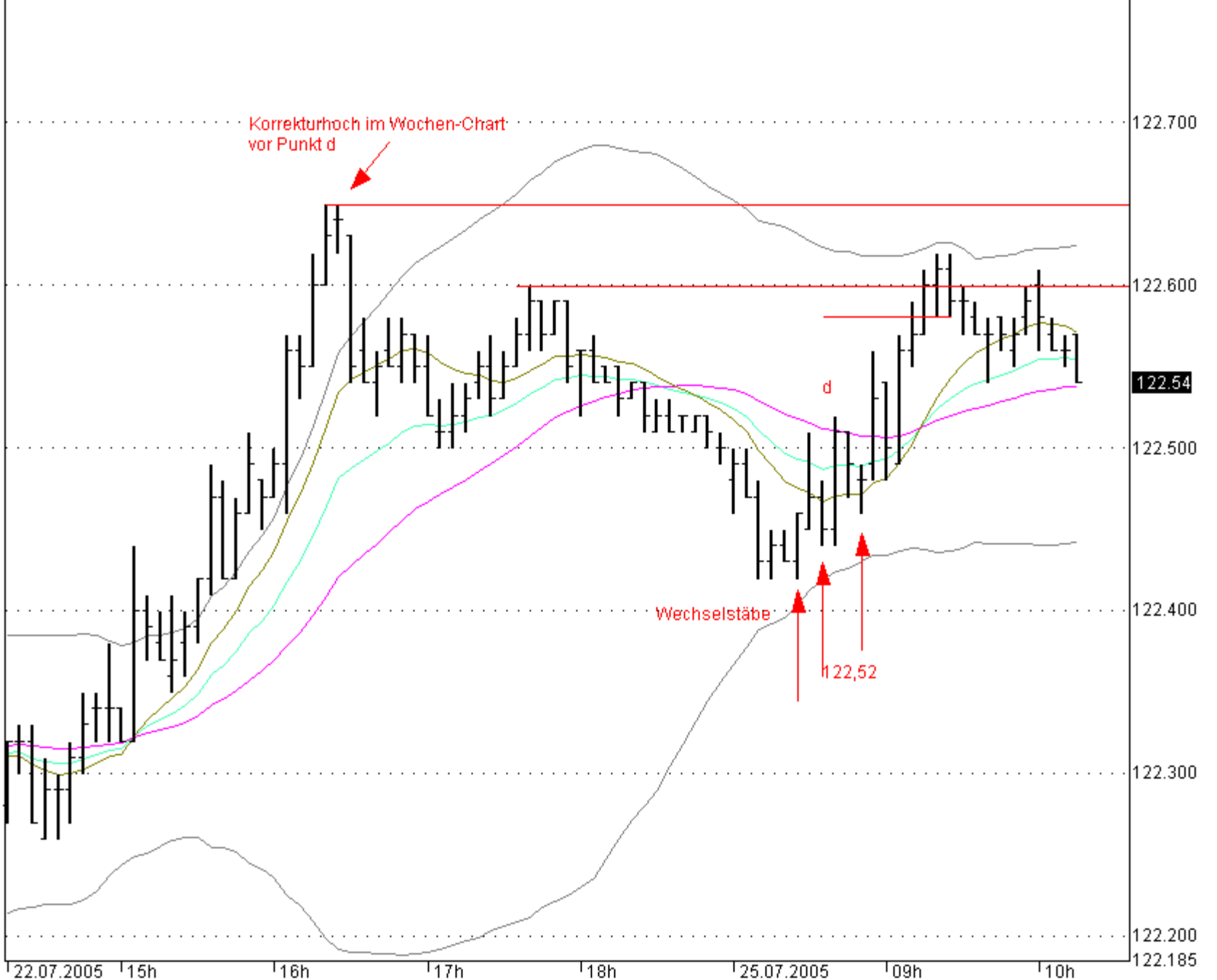
Wechselstabe

122,49
122,52

122,59







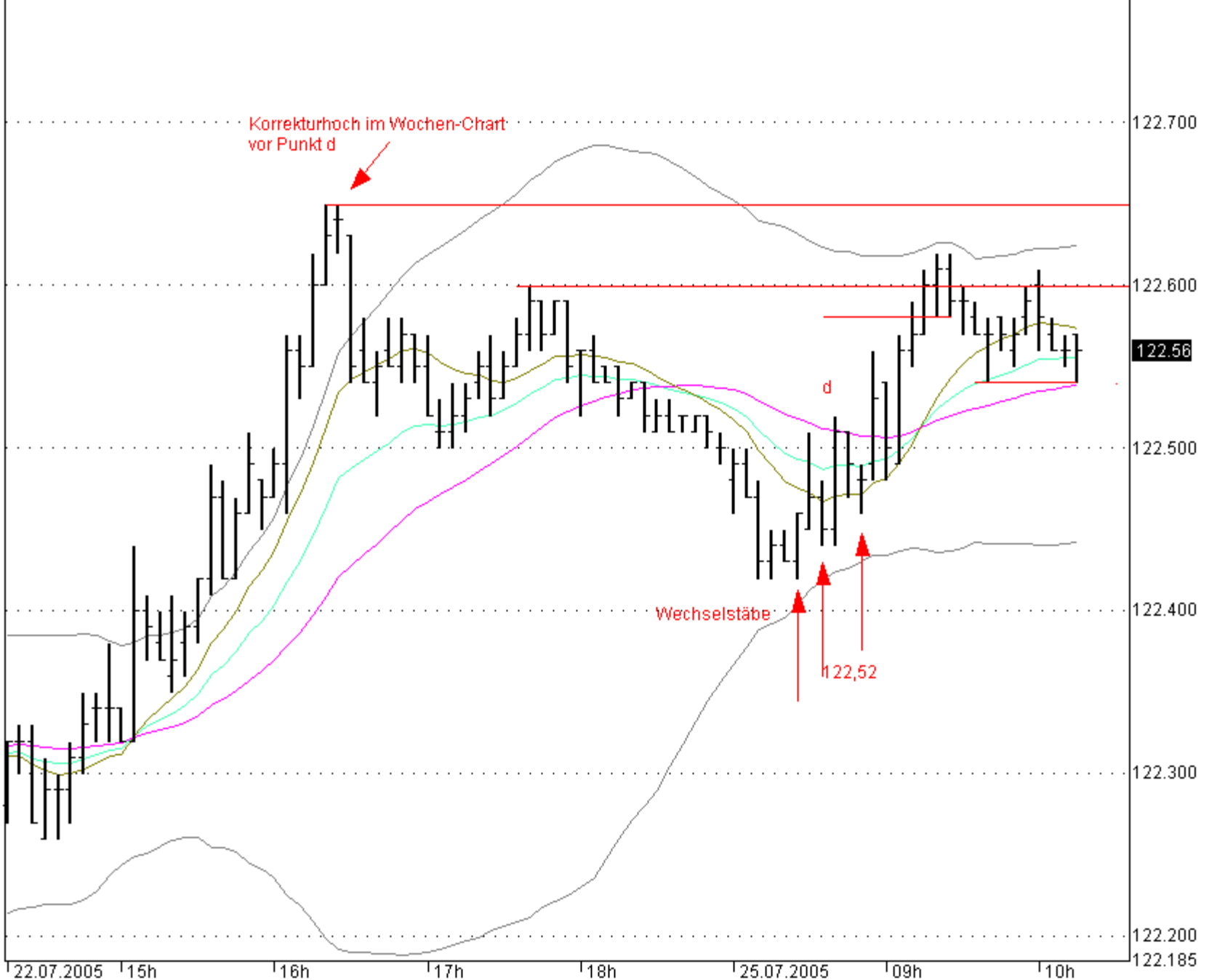
Korrekturhoch im Wochen-Chart
vor Punkt d

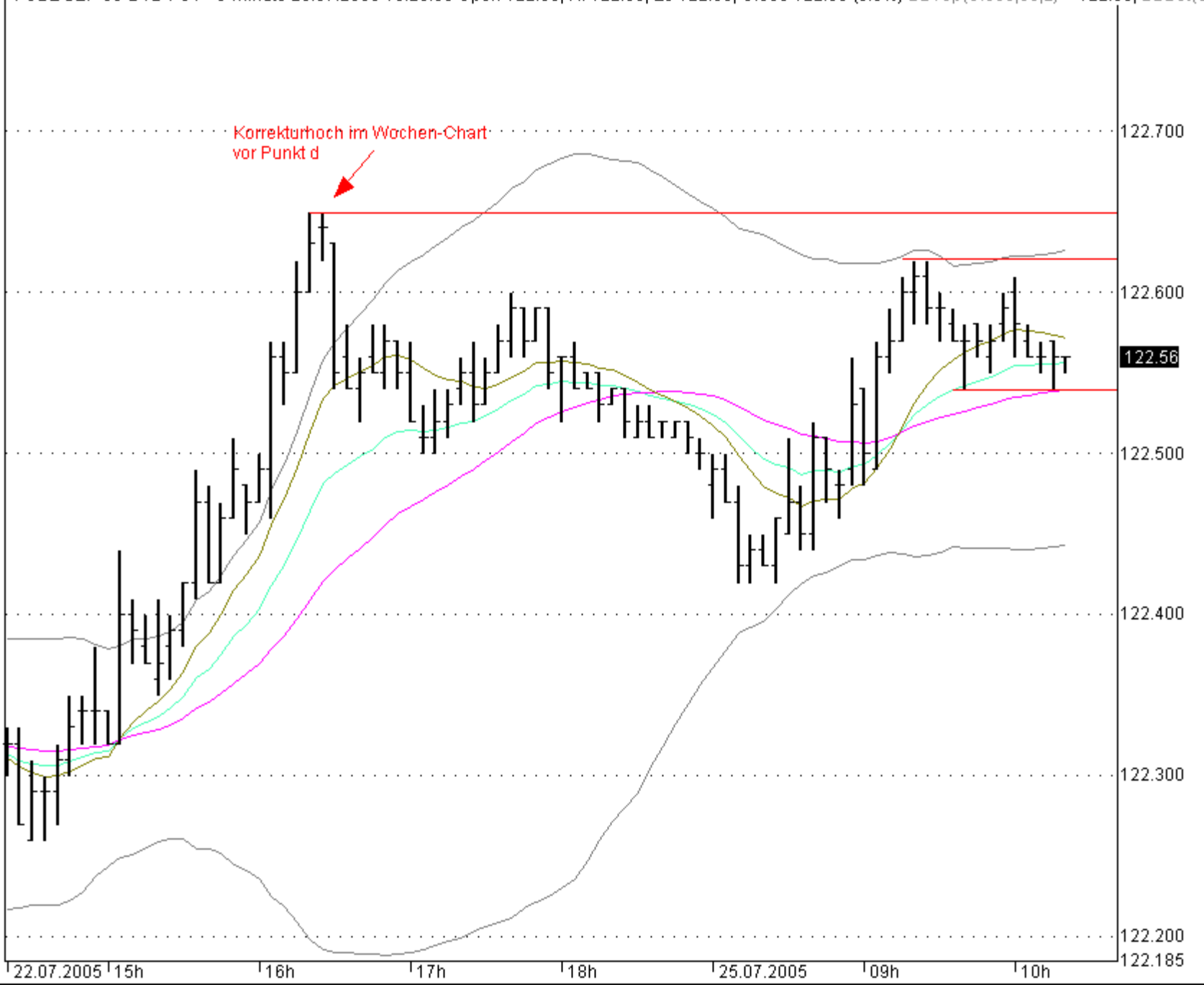
Wechselstäbe

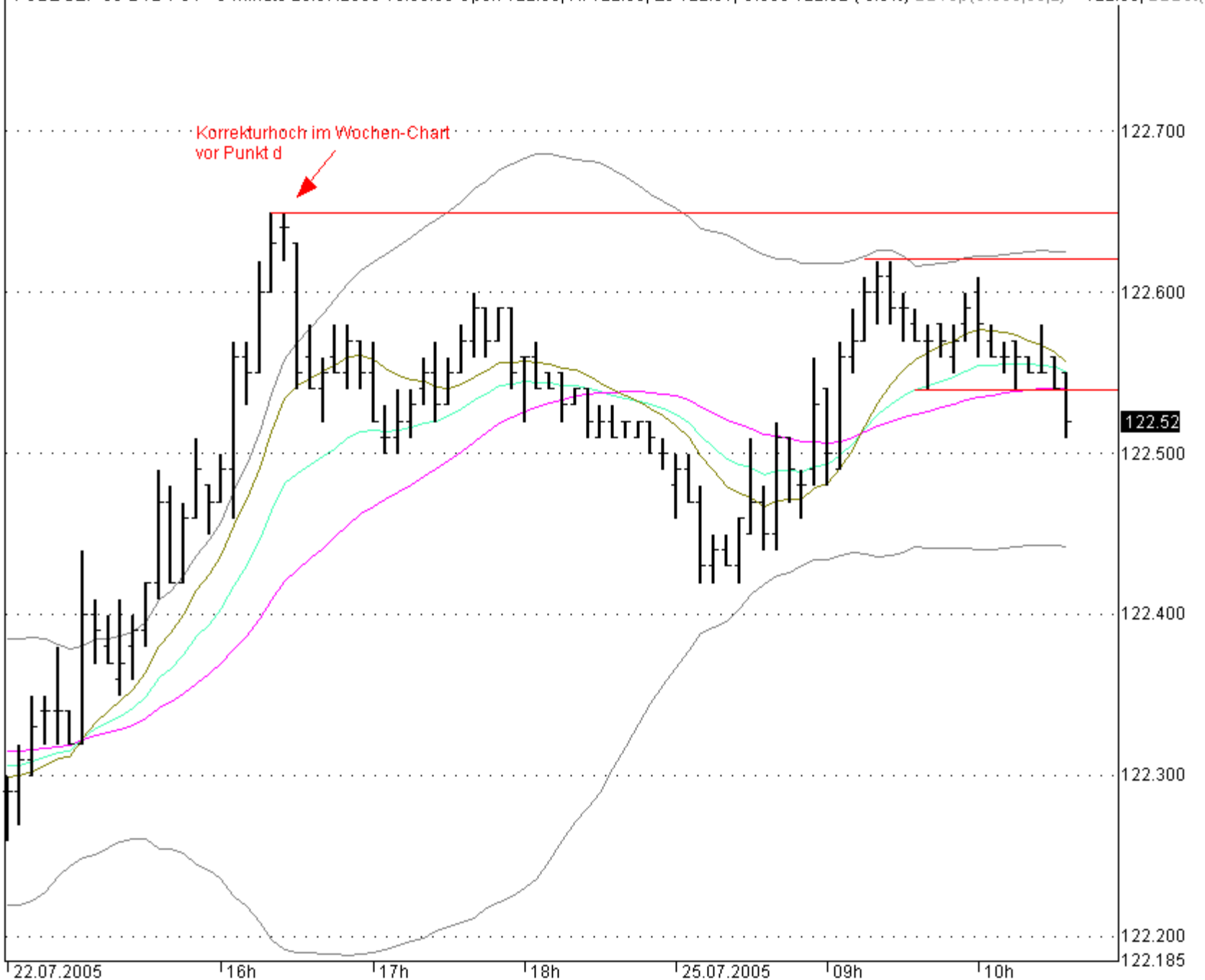
122,52

d

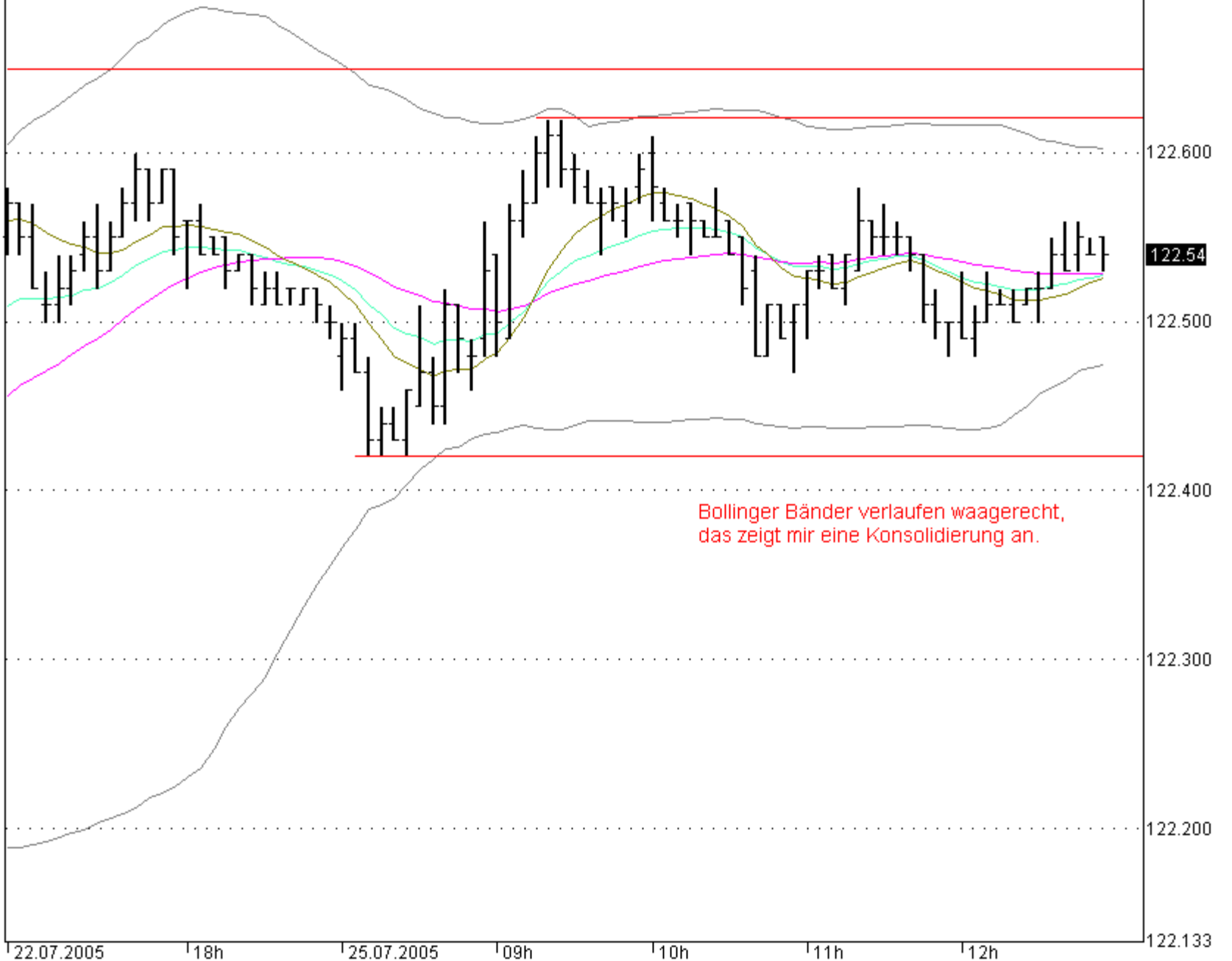
122.54





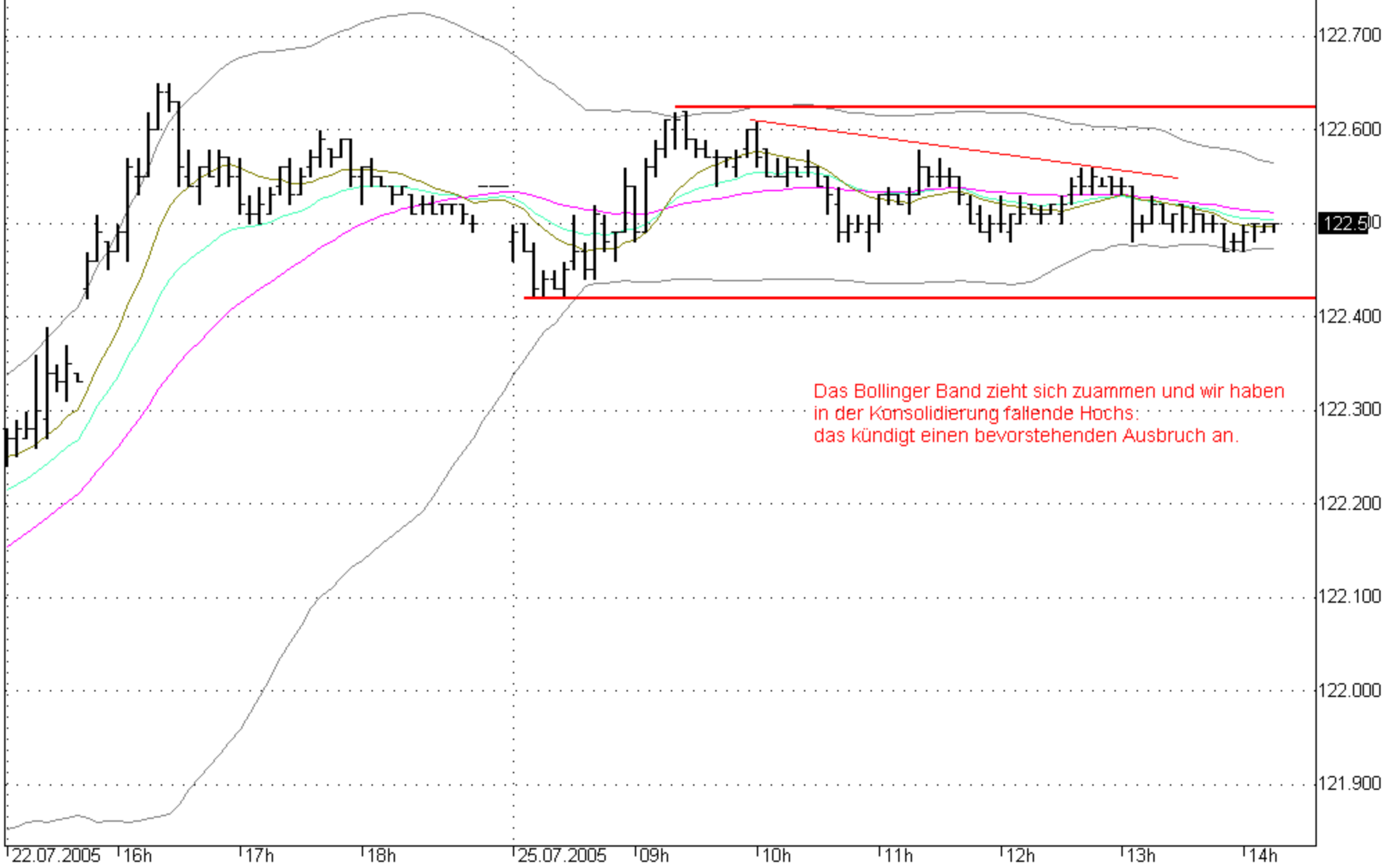


Wochen-Chart

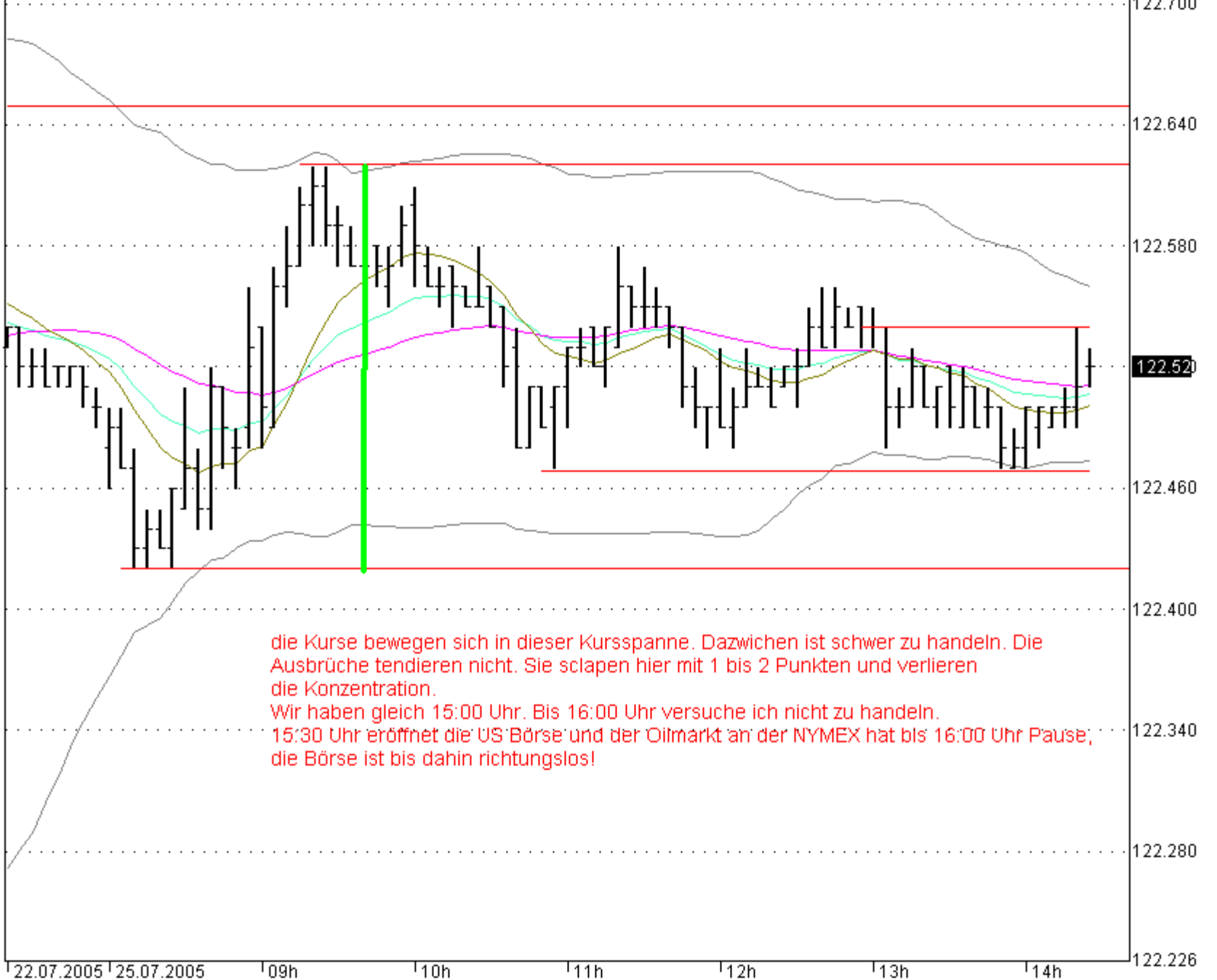


Bollinger Bänder verlaufen waagrecht,
das zeigt mir eine Konsolidierung an.

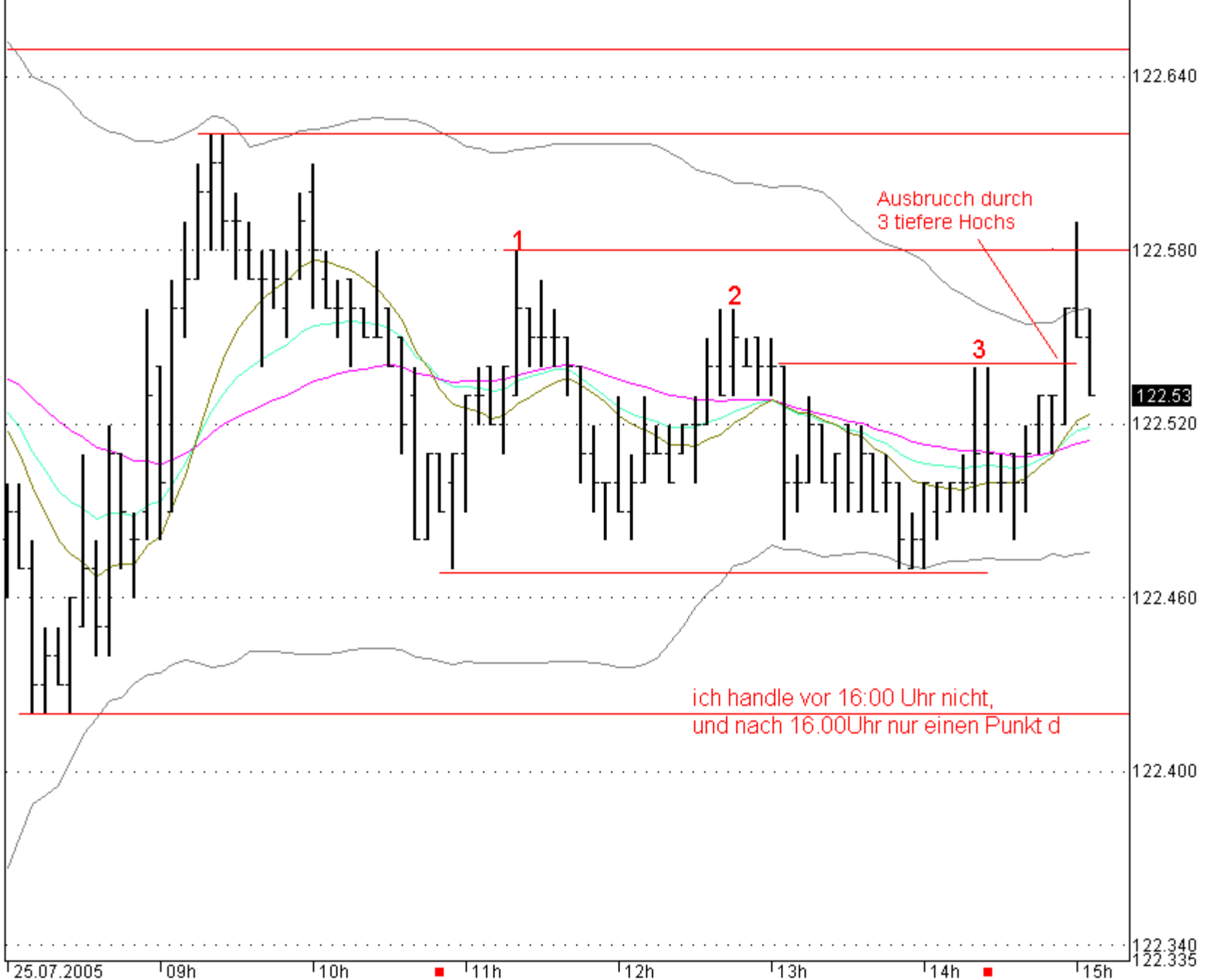
122.54



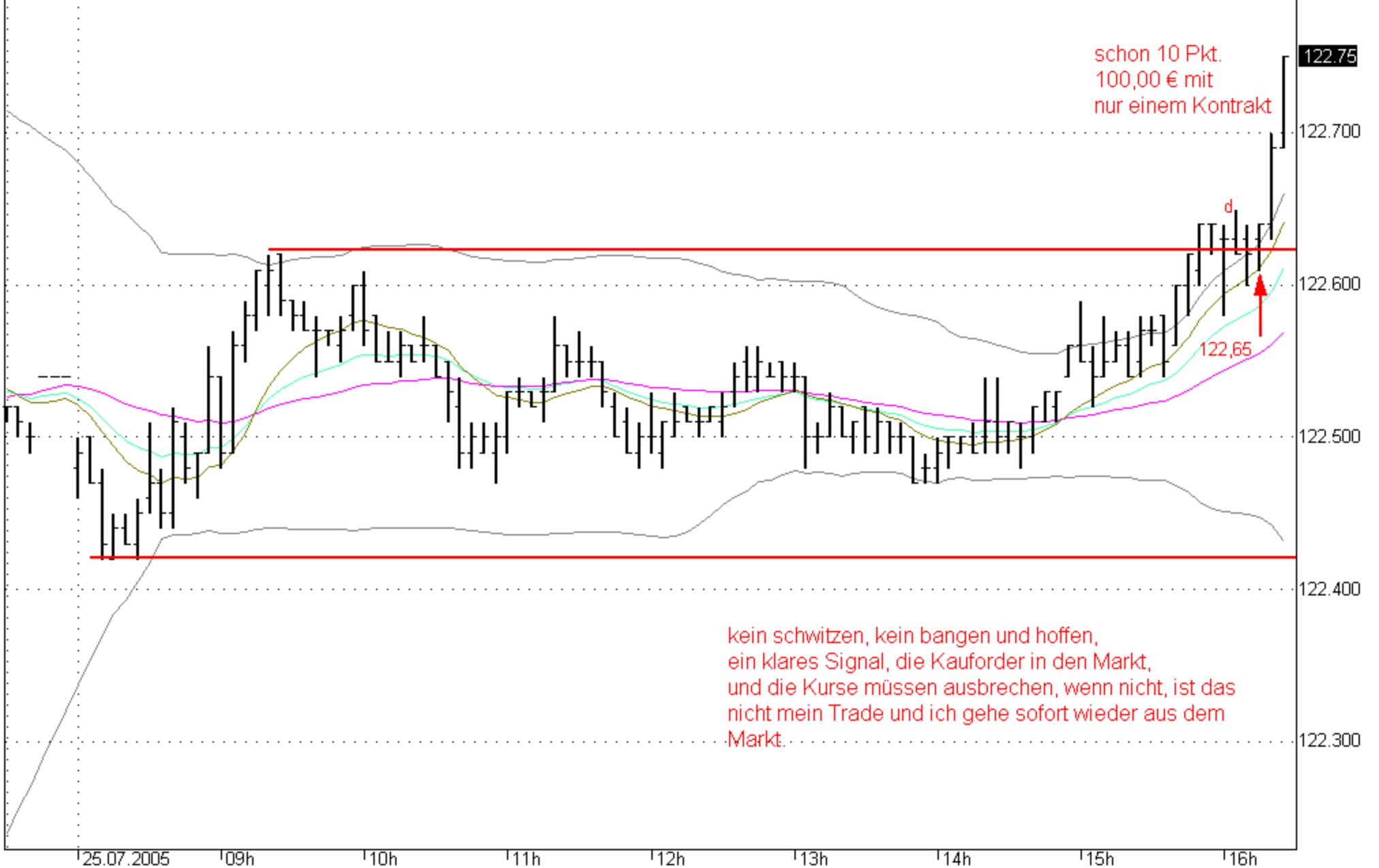
Das Bollinger Band zieht sich zusammen und wir haben in der Konsolidierung fallende Hochs: das kündigt einen bevorstehenden Ausbruch an.



die Kurse bewegen sich in dieser Kursspanne. Dazwischen ist schwer zu handeln. Die Ausbrüche tendieren nicht. Sie schlafen hier mit 1 bis 2 Punkten und verlieren die Konzentration.
Wir haben gleich 15:00 Uhr. Bis 16:00 Uhr versuche ich nicht zu handeln.
15:30 Uhr eröffnet die US-Börse und der Ölmarkt an der NYMEX hat bis 16:00 Uhr Pause; die Börse ist bis dahin richtungslos!

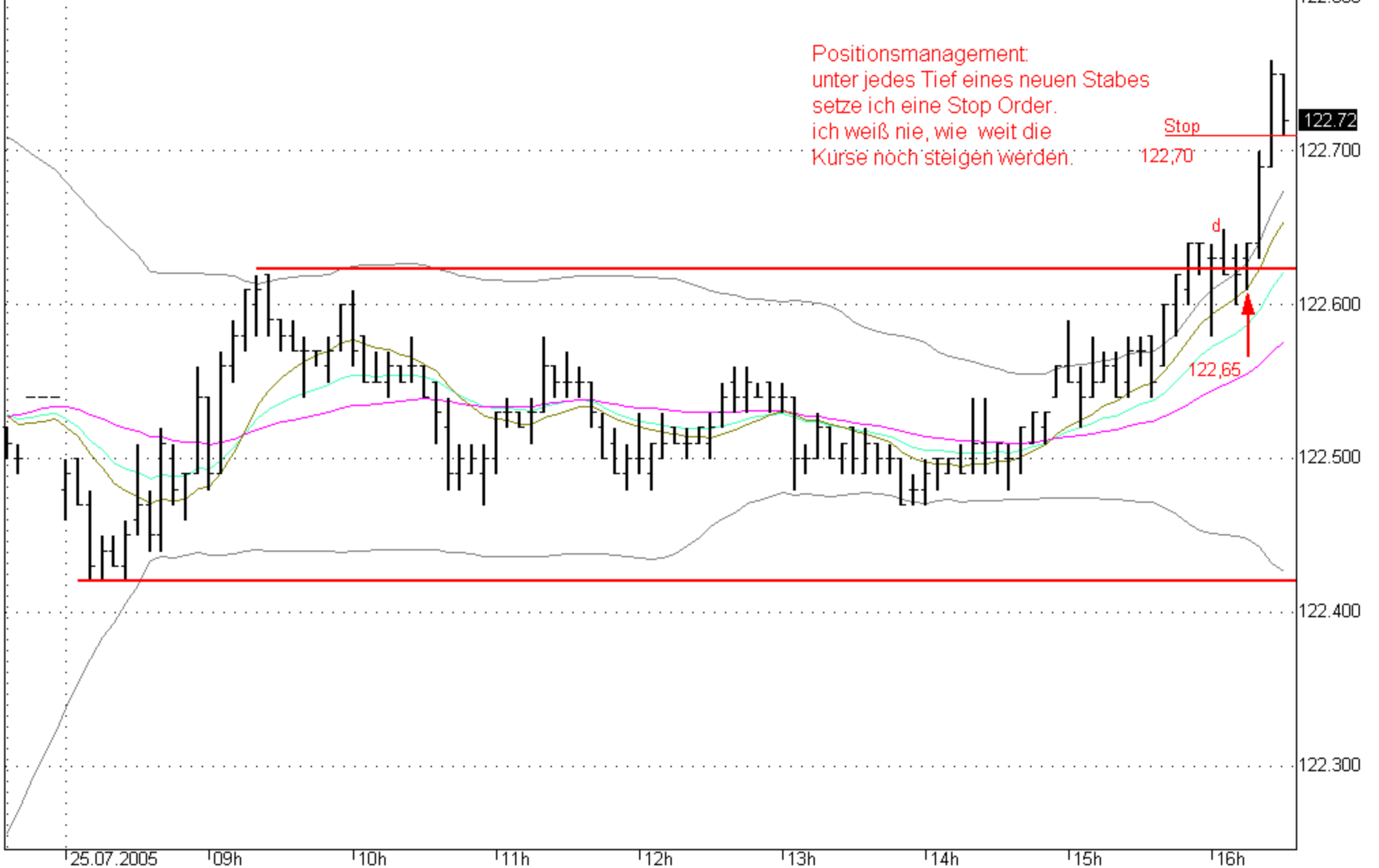






schon 10 Pkt.
100,00 € mit
nur einem Kontrakt

kein schwitzen, kein bangen und hoffen,
ein klares Signal, die Kauforder in den Markt,
und die Kurse müssen ausbrechen, wenn nicht, ist das
nicht mein Trade und ich gehe sofort wieder aus dem
Markt.

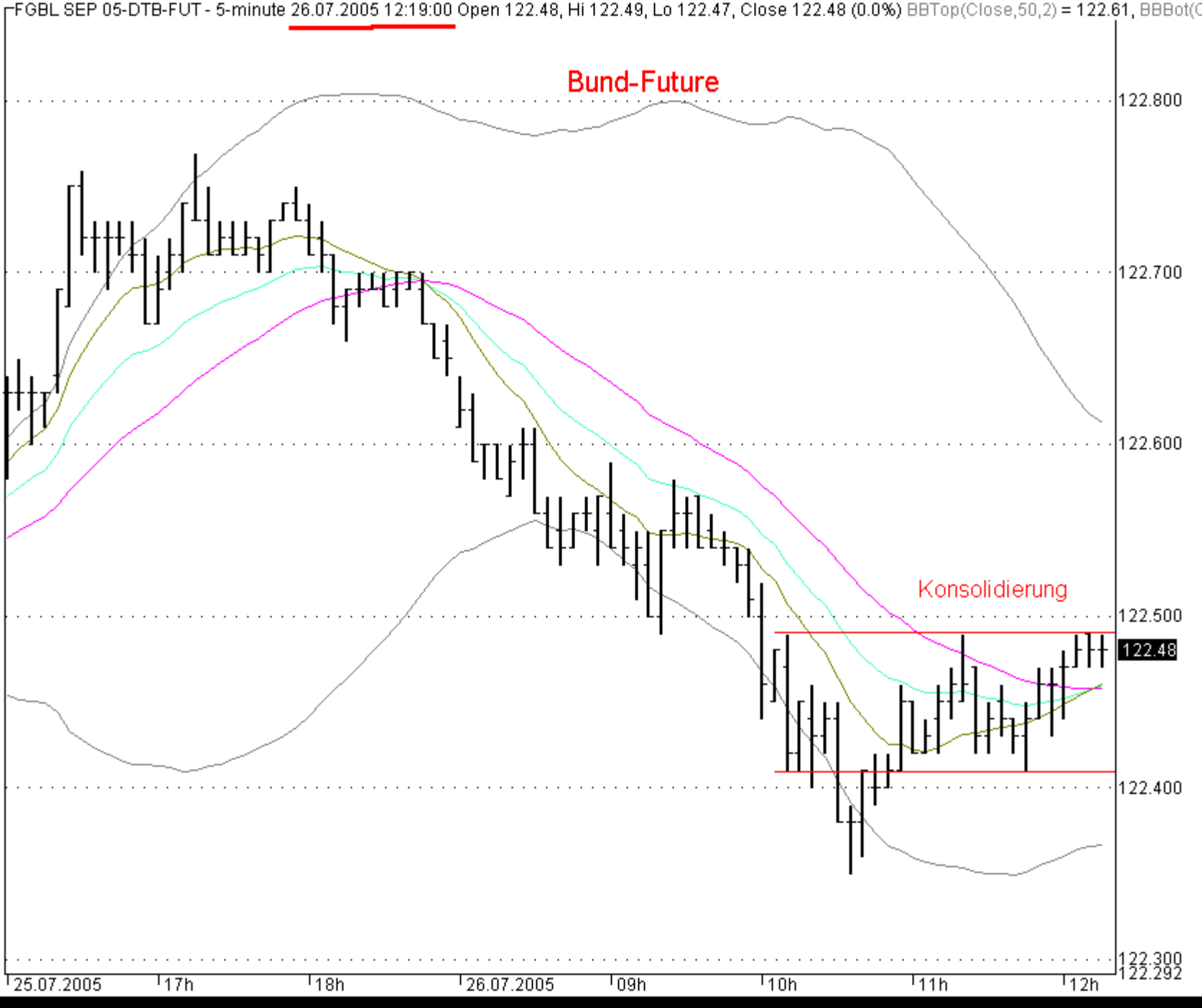


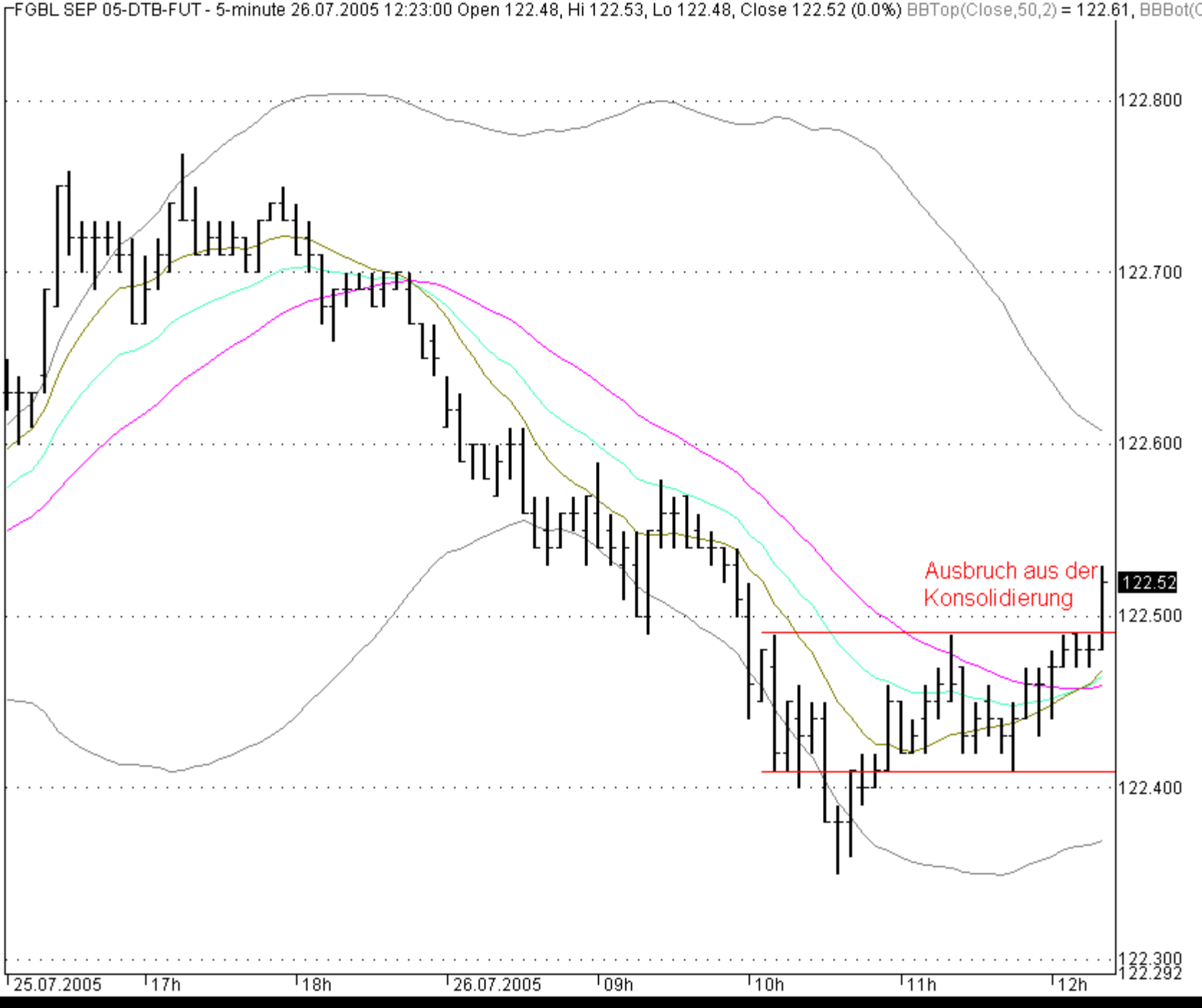
Positionsmanagement:
unter jedes Tief eines neuen Stabes
setze ich eine Stop Order.
ich weiß nie, wie weit die
Kurse noch steigen werden.

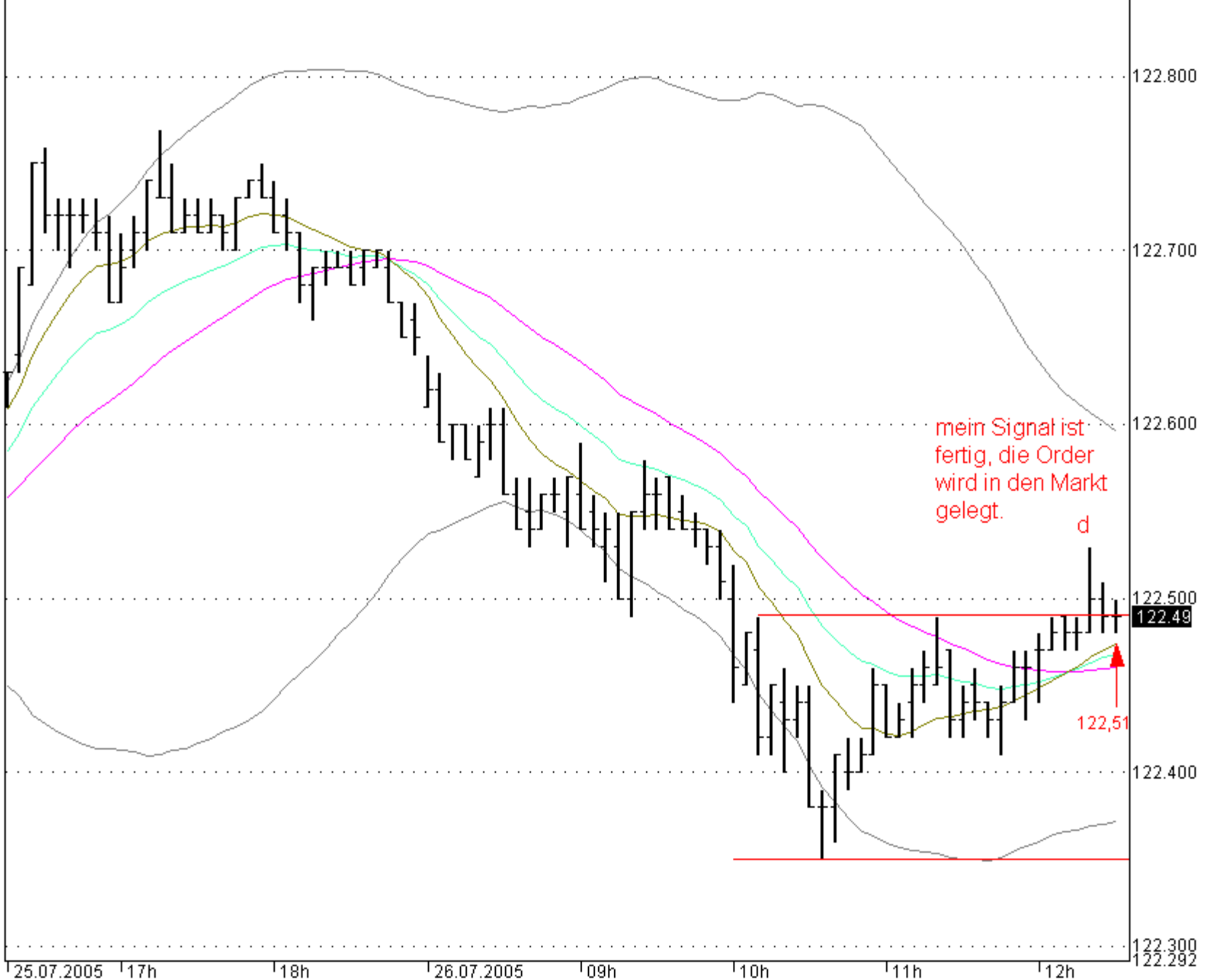
Stop 122,70
122,72

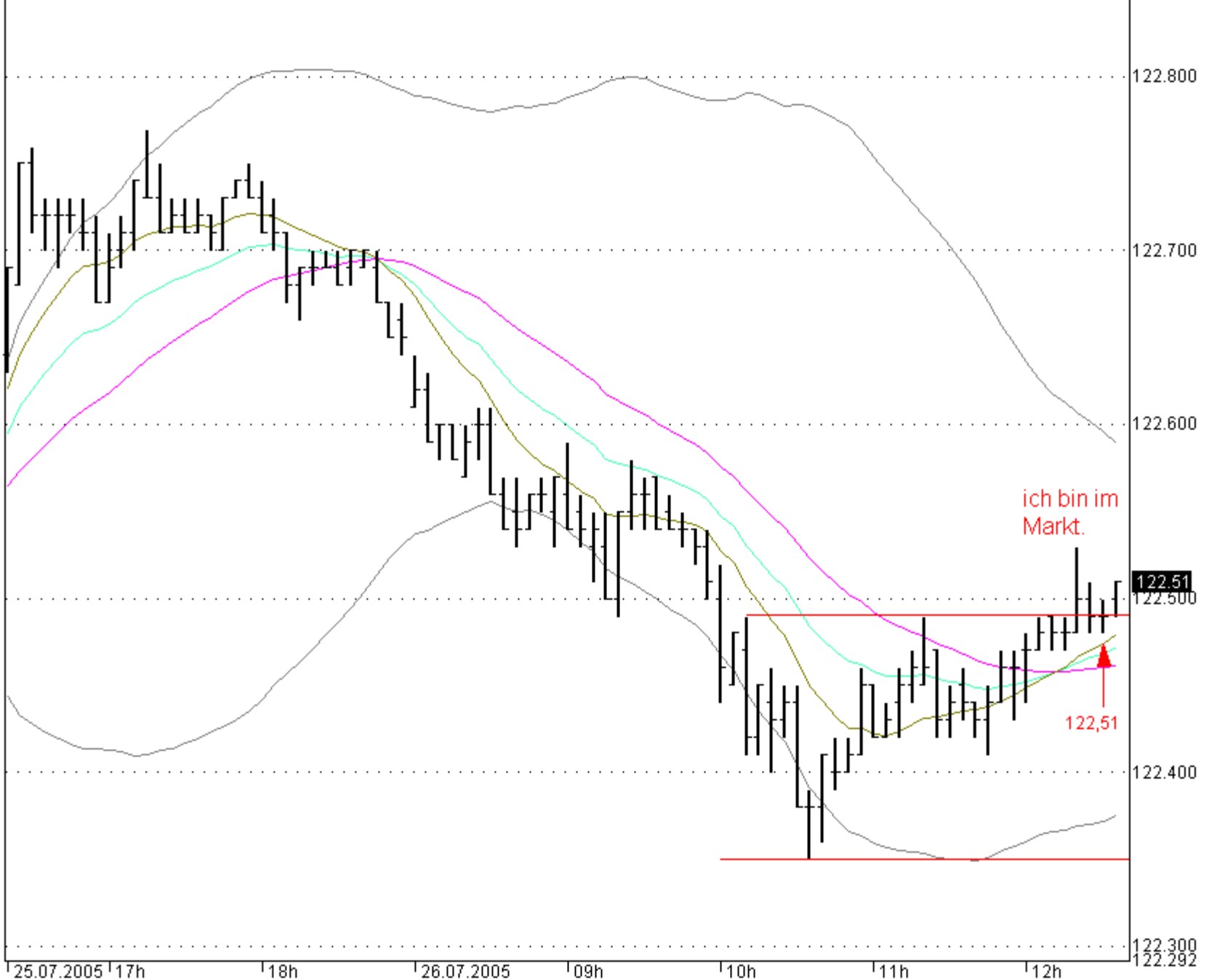
d
122,65

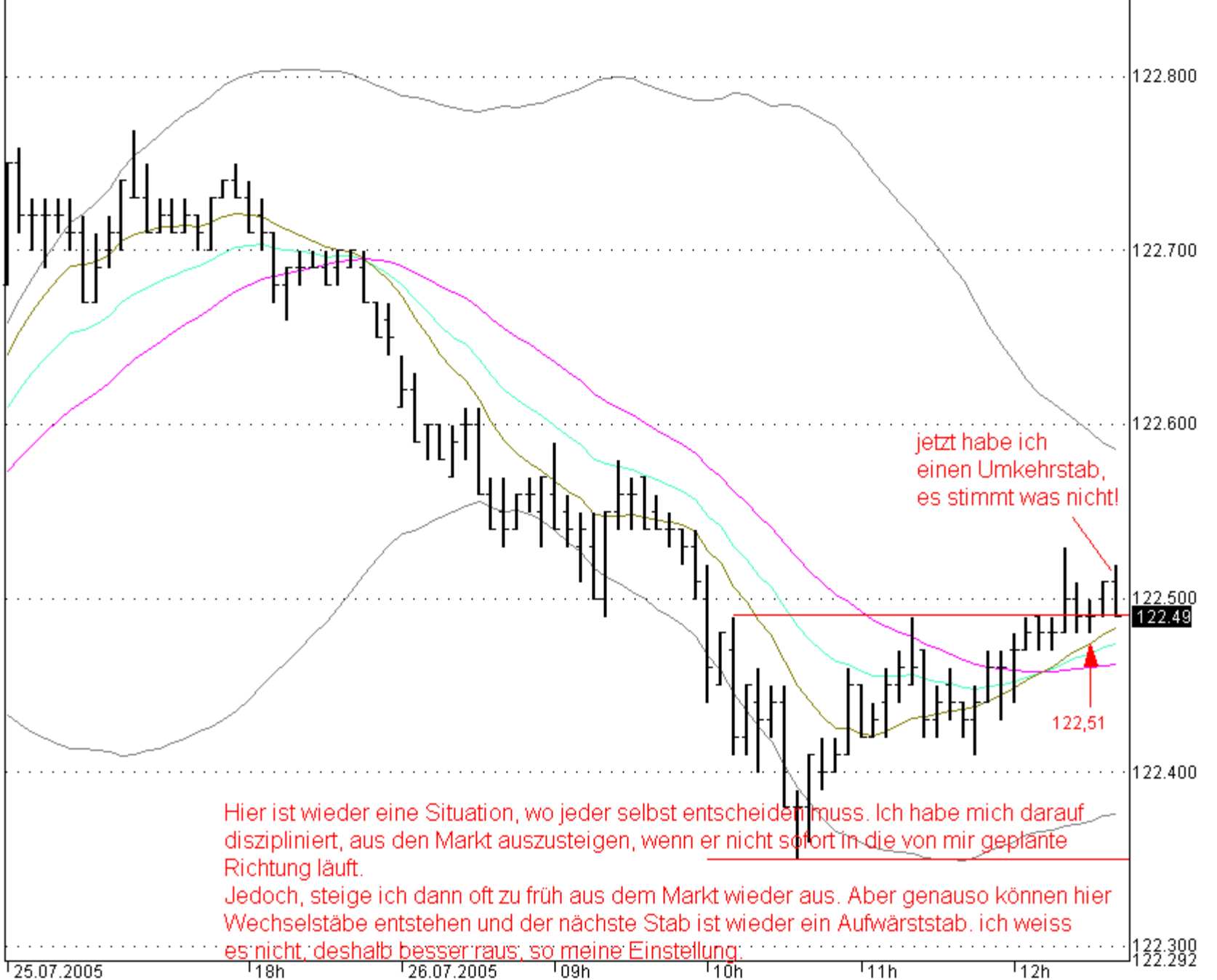












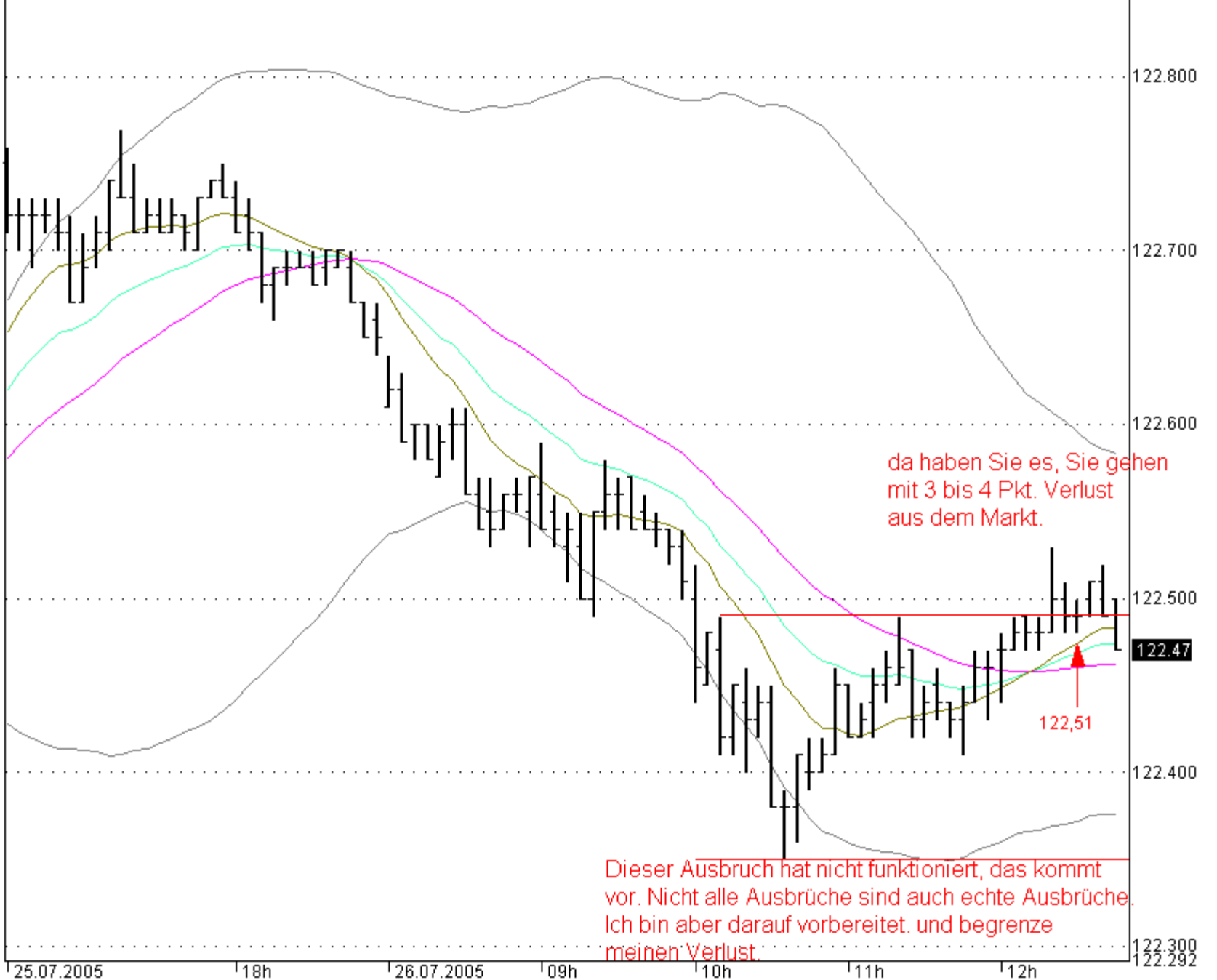
jetzt habe ich einen Umkehrstab, es stimmt was nicht!

Hier ist wieder eine Situation, wo jeder selbst entscheiden muss. Ich habe mich darauf diszipliniert, aus den Markt auszusteigen, wenn er nicht sofort in die von mir geplante Richtung läuft.
Jedoch, steige ich dann oft zu früh aus dem Markt wieder aus. Aber genauso können hier Wechselstäbe entstehen und der nächste Stab ist wieder ein Aufwärtstab. ich weiss es nicht, deshalb besser raus, so meine Einstellung.

122.49

122,51

122.292

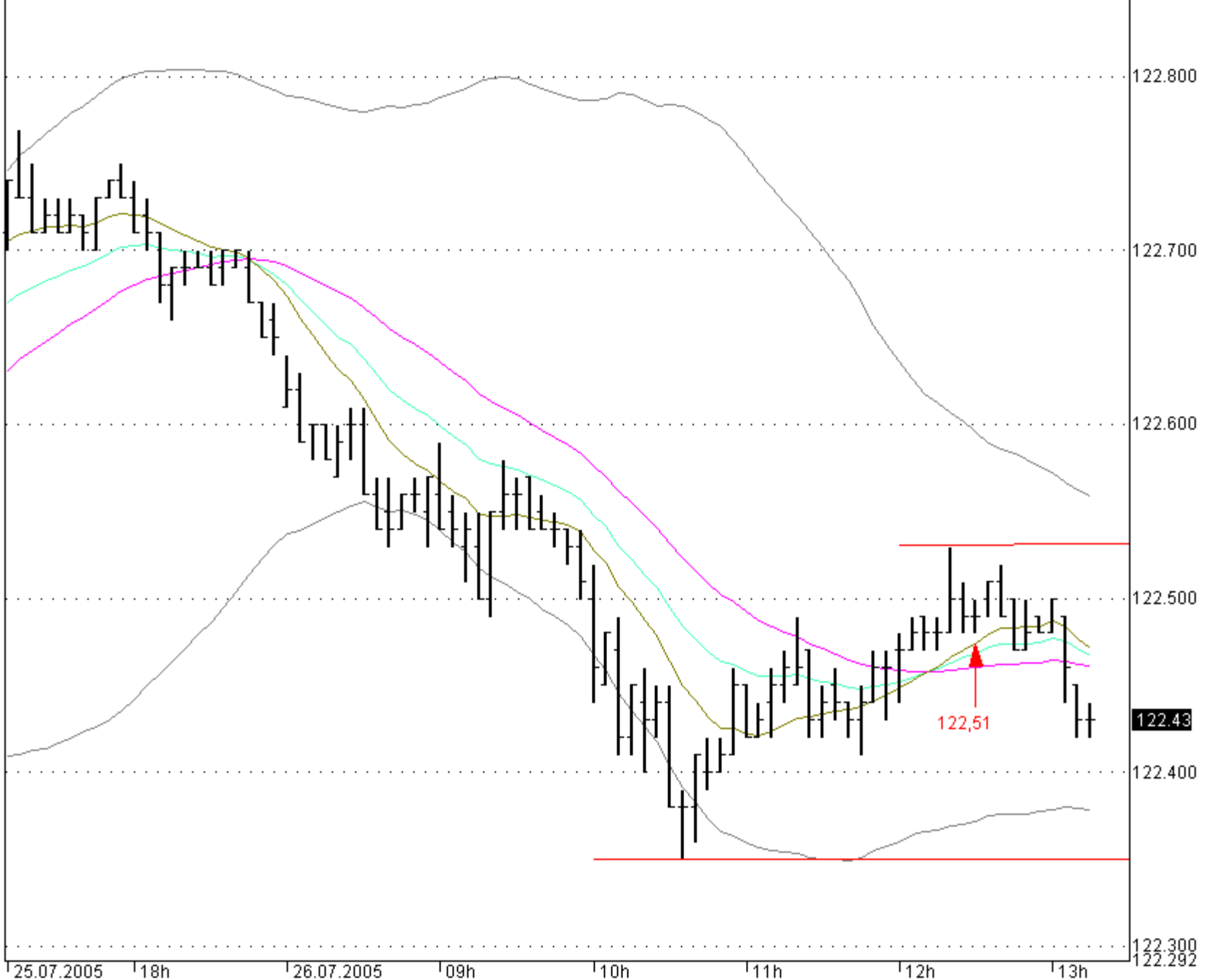


da haben Sie es, Sie gehen mit 3 bis 4 Pkt. Verlust aus dem Markt.

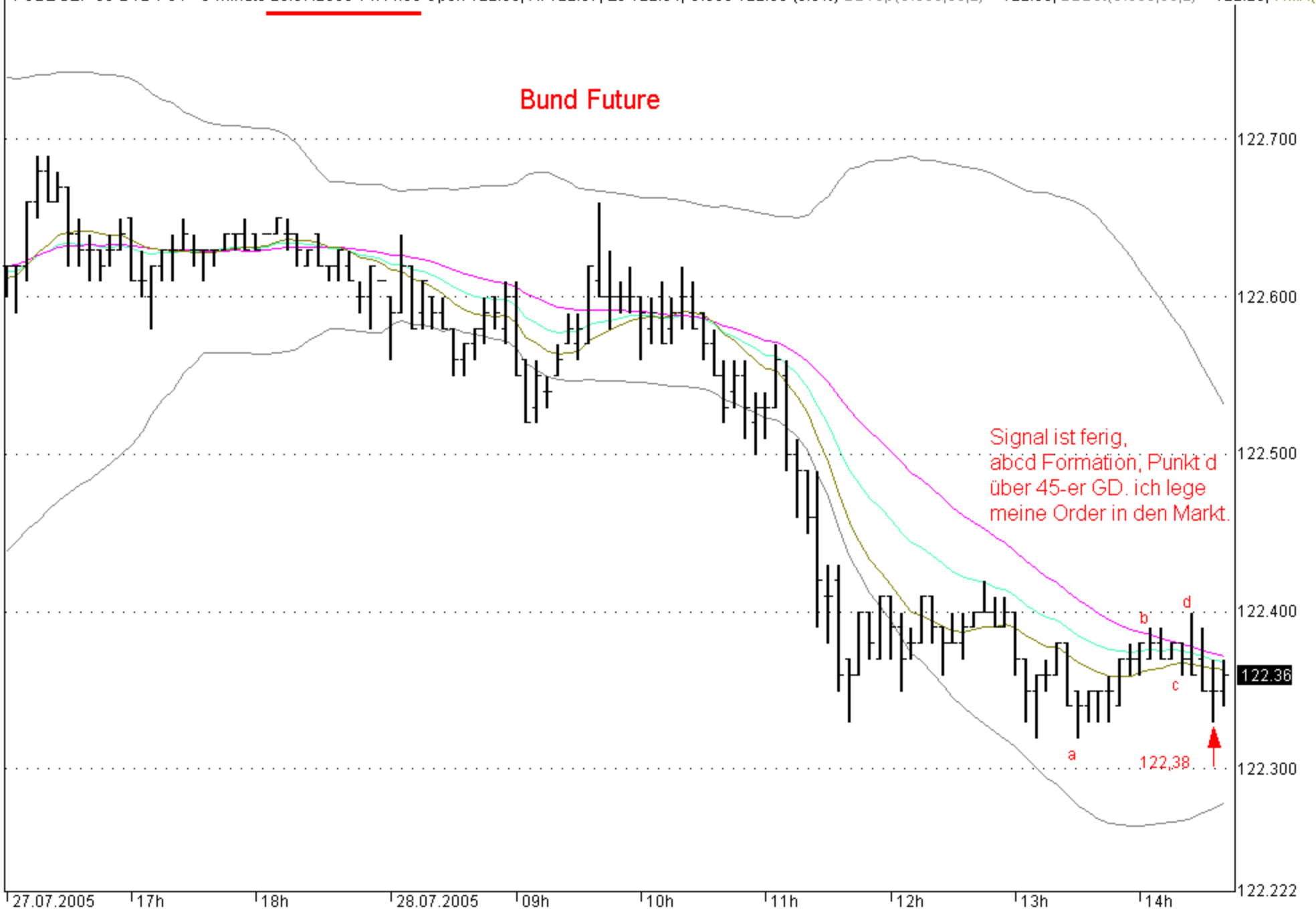
Dieser Ausbruch hat nicht funktioniert, das kommt vor. Nicht alle Ausbrüche sind auch echte Ausbrüche. Ich bin aber darauf vorbereitet, und begrenze meinen Verlust.







Bund Future



Signal ist fertig,
abcd Formation, Punkt d
über 45-er GD. ich lege
meine Order in den Markt.

122.36

122.38

122.222





dieser Trade läuft, sehen Sie den Unterschied, zum gestrigen Trade?

122.41
122.40
122.38
122.30
122.222

a

b

c

d





