

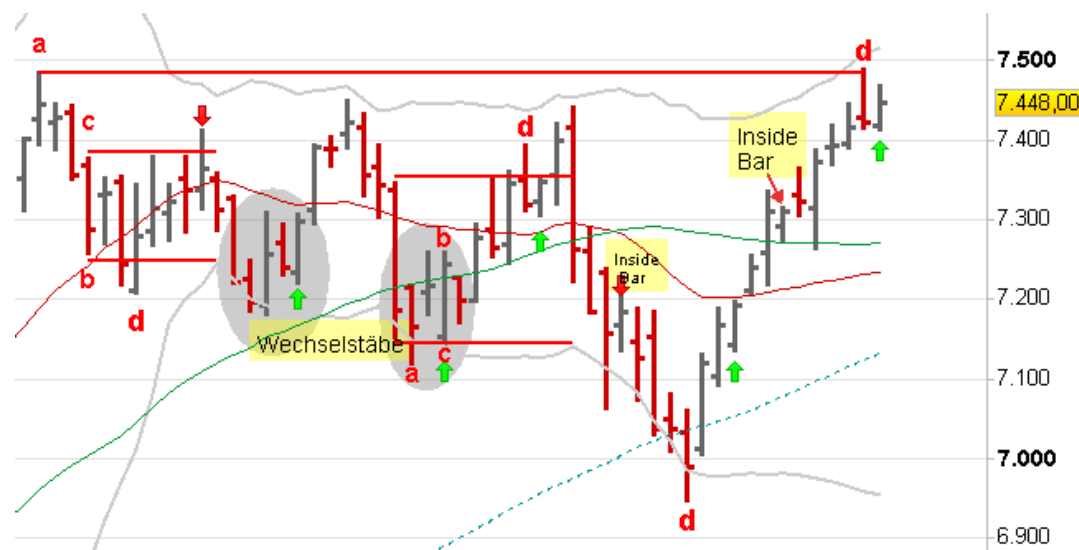
Call: DX3YMZ ab 05.12.2012

Investition:
kurzfristig



Titel	DAX
Time Frame	Tages-Chart
Signal	Punkt d ausserhalb einer Konsolidierung
Datum	05.12.2012
Uhrzeit	ab 08:00 Uhr
Gültigkeit bis	06.12.2012
Call	DX3YMZ
Laufzeit	endlos
Basispreis	7.448,00
Ko	7.363,00
Auftragspreis Call	1,15
Auftragsart Call	Stop Buy
Stück	300
Kapital	345,00 €
max. Risiko	345,00 €
1. Kursziel Call (Stck)	100 1,93
2. Kursziel Call (Stck)	100 3,08
Stopp Loss Call	2,25
Gewinn/Verlust	95,65%
Kurs aktuell Call	2,25

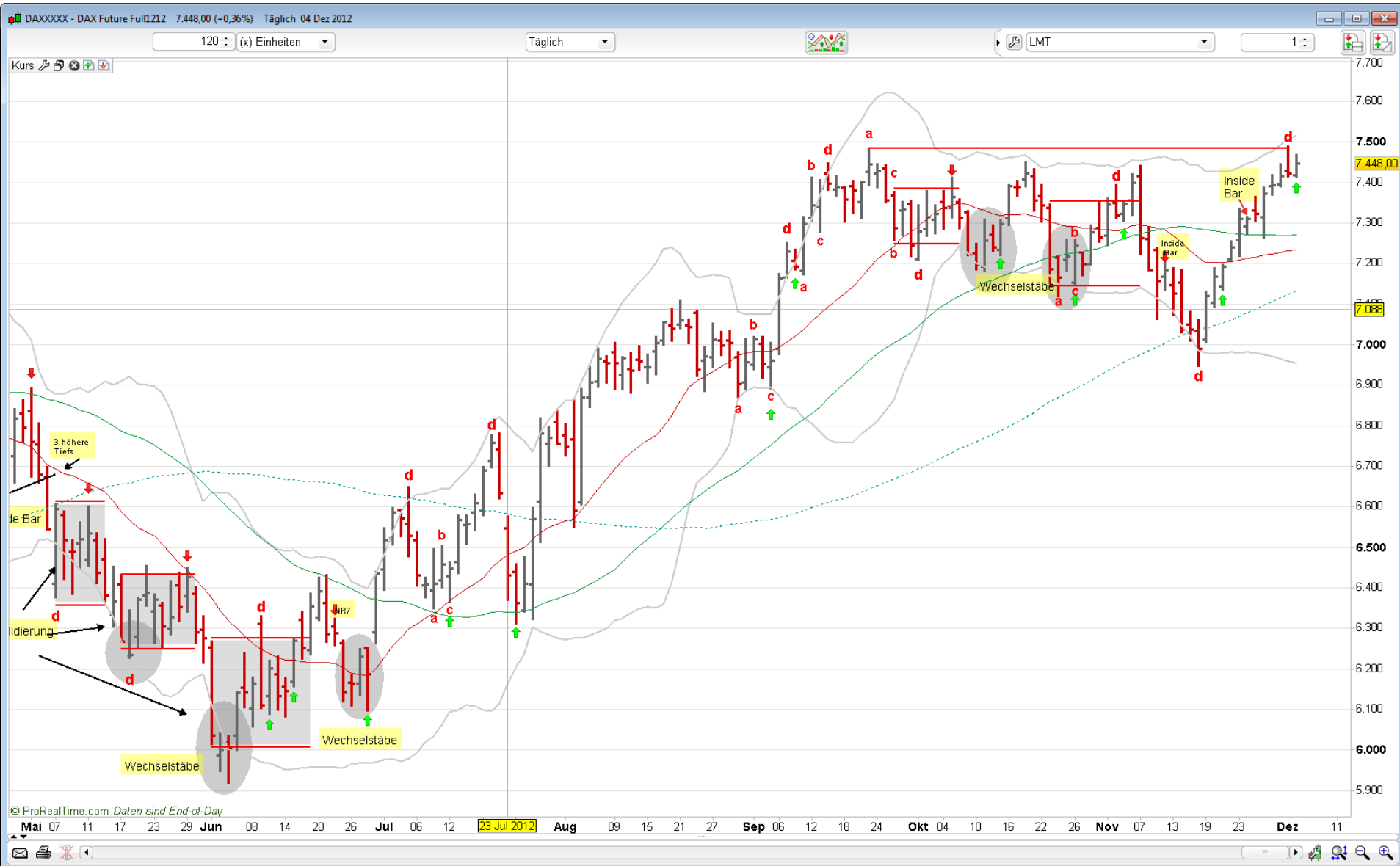
Handelssignal



- Am oberen Rand, ausserhalb einer Konsolidierung, ist ein Punkt d Long entstanden.

Referenz-Chart des Basiswertes

Taglich



Aktualisiert: 24.12.2012 16:01

DAX Call DX3YMZ



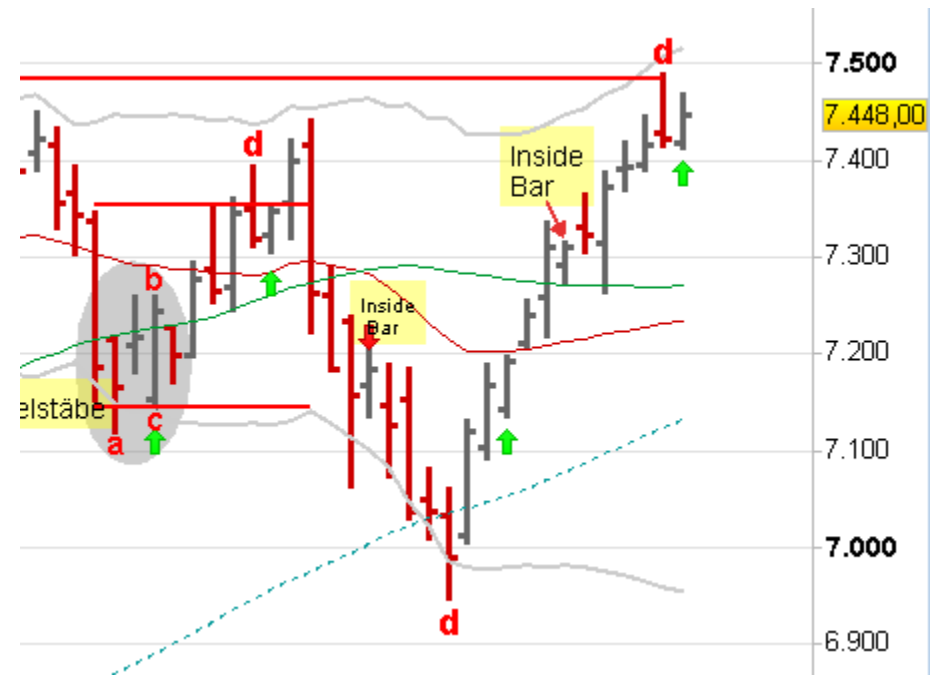
Chart des Scheines: Call



- Bei 1,15 lege ich in dem Call eine Stop Buy Order in den Markt
- und spekuliere auf einen Ausbruch aus der Konsolidierung.

Chart des Basiswertes: DAX

- Über dem Hoch des letzten Stabes lege ich einen Call.
- Wird der Call ausgeführt, steigen die Kurse durch den Punkt d aus der Konsolidierung.
- Die Ko-Schwelle liegt unterhalb von 3 tieferen Tiefs.

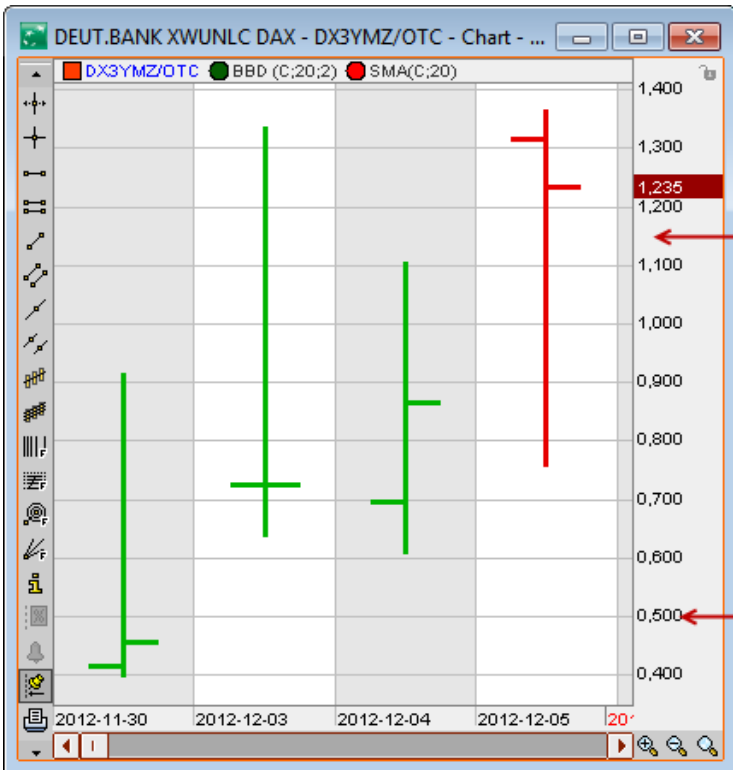


- Ko-Schwelle: 7.363,00

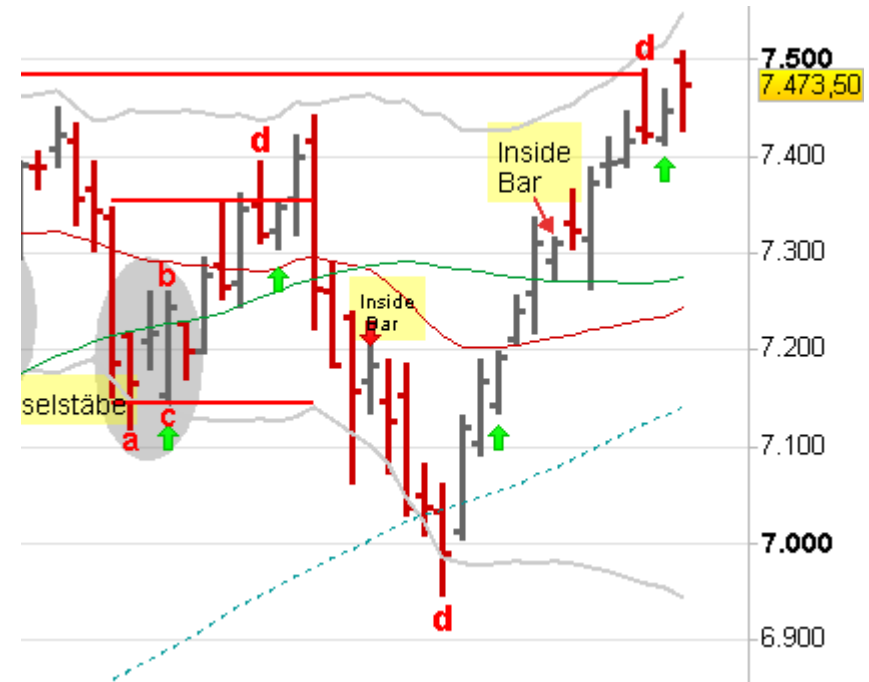


Chart des Scheines: Call

Chart des Basiswertes: DAX



- Wir haben es hier mit einem Ausbruch durch den Punkt d zu tun.
- Weiter steigende Kurse sind somit möglich, so dass die schlechte Ausführung im Call kompensiert wird.

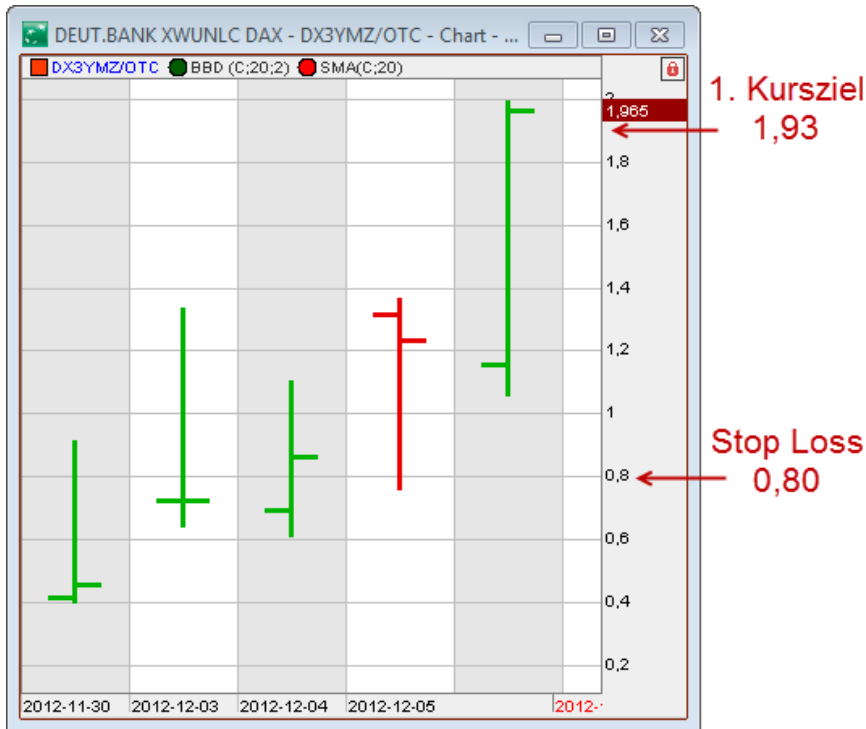


- Die Kurse sind durch den Punkt d ausgebrochen, allerdings mit einer großen Lückeneröffnung.
- Damit hat man eine schlechte Ausführung bekommen, wenn man nicht auf das Gap closing gewartet hat.
- Bei 0,50 lege ich vorsorglich ein Stop Loss in den Markt.

- Ko-Schwelle: 7.363,00



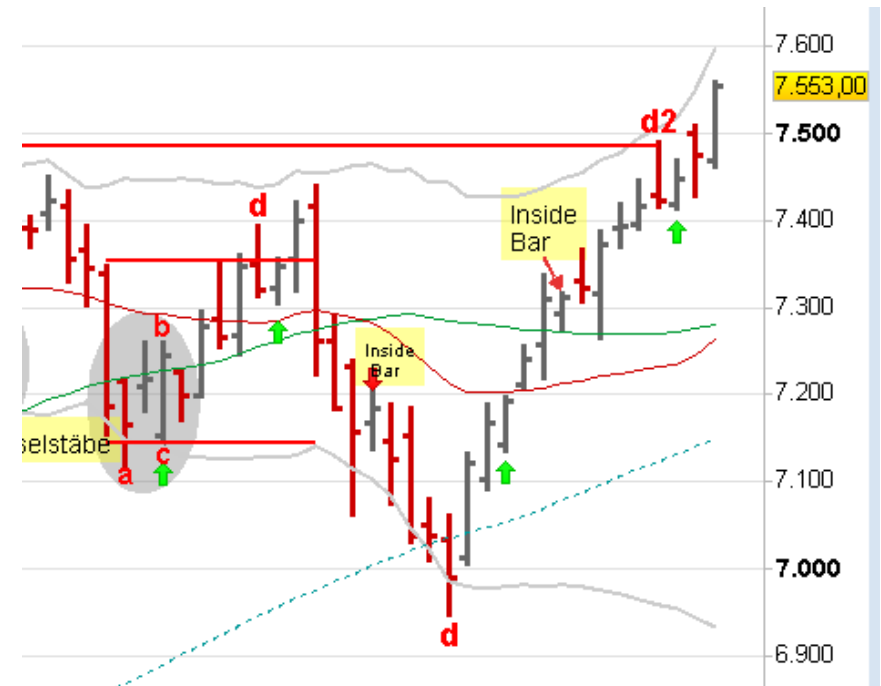
Chart des Scheines: Call



- Die Kurse sind durch den Punkt d ausgebrochen und das 1. Kursziel wurde erreicht.
- Beim genauen betrachten ist es sogar ein Punkt d2.
- Das Stop Loss wird auf 0,80 hochgezogen.
- Die Stückzahl muss dabei auf die noch im Markt verbleibende Anzahl reduziert werden.

Chart des Basiswertes: DAX

- Wir haben es hier mit einem Ausbruch durch den Punkt d2 zu tun.
- Weiter steigende Kurse sind somit möglich, so dass die schlechte Ausführung im Call kompensiert wird.
- Ein mögliches Kursziel ist nun das Vorjahreshoch bei 7.675,00



- Ko-Schwelle: 7.363,00



Chart des Scheines: Call



- Das Stop Loss im Call verbleibt weiterhin bei 0,80
- Es besteht die Möglichkeit einer Konsolidierung. Dann würden die Kurse nochmals auf das Niveau von 1,00 fallen.

Chart des Basiswertes: DAX

- Es hat sich ein weiterer Korrekturstab gebildet.
- Der morgige Tag sollte ausbrechen. Sonst entsteht eine Konsolidierung.

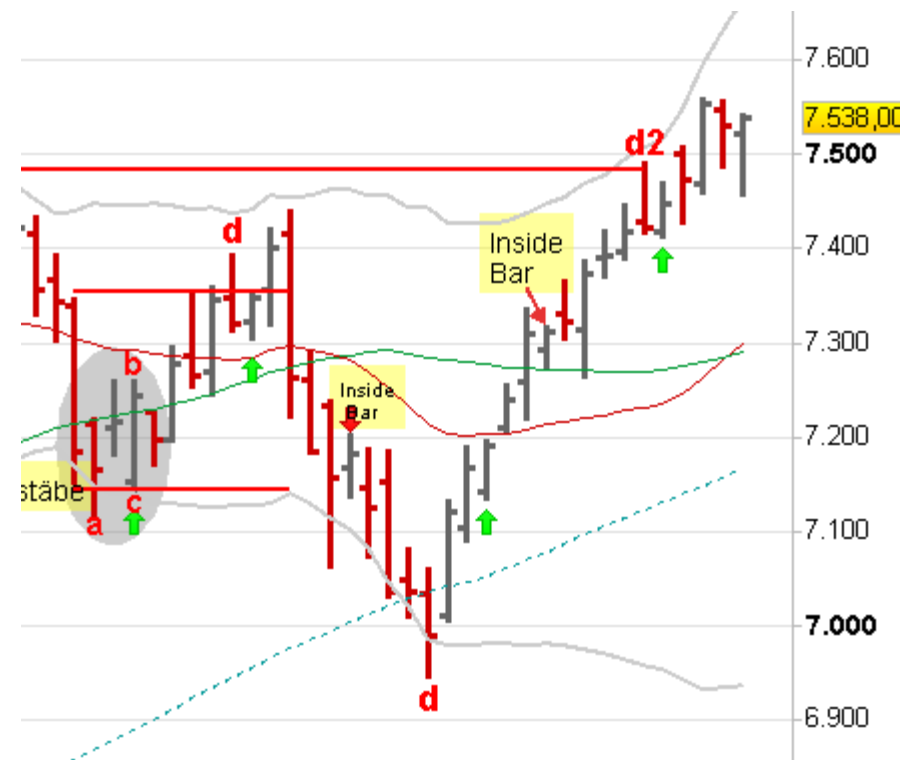
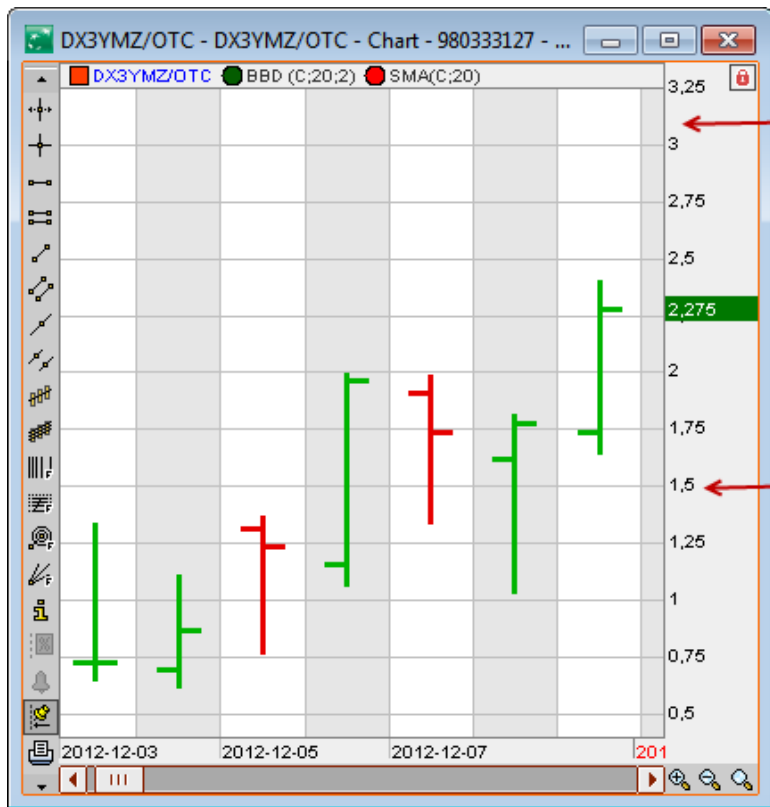




Chart des Scheines: Call

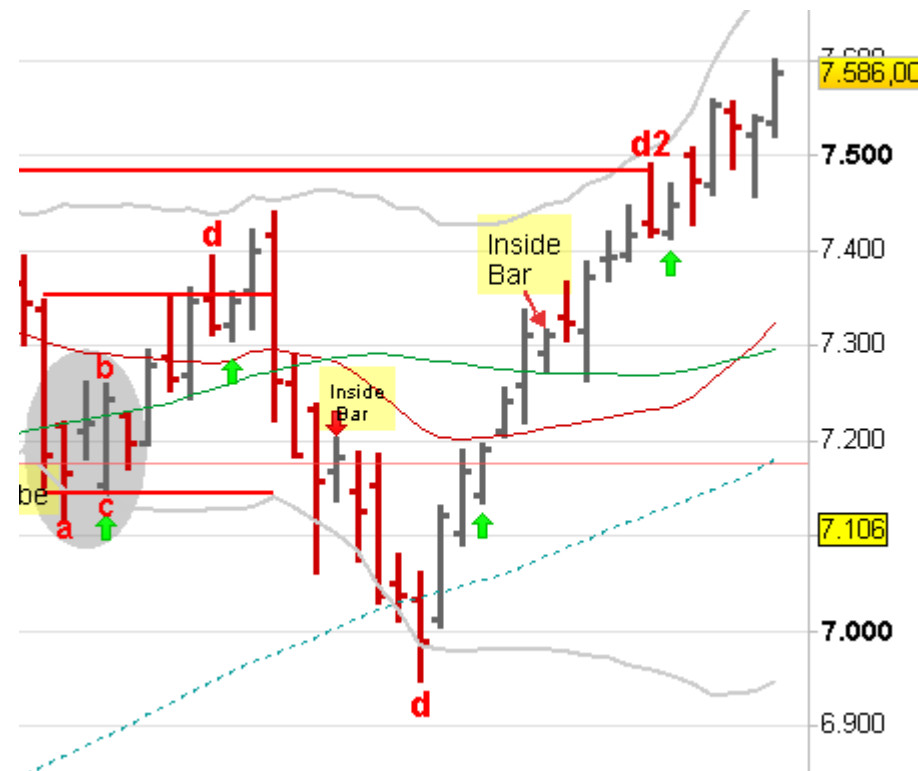
Chart des Basiswertes: DAX



2. Kursziel
3,08

Stop Loss
1,50

- Die Kurse sind ausgebrochen.
- Das anvisierte Kursziel von Seite 5, das Vorjahreshoch bei 7.675,00 ist nur noch ca. 100 Punkte entfernt.



- Das Stop Loss im Call wird auf 1,50 hochgezogen.
- Das 2. Kursziel im Call wird auf 3,08 gelegt, dem Vorjahreshoch im Basistitel.

- Ko-Schwelle: 7.363,00

Aktualisiert: 24.12.2012 16:01

DAX Call DX3YMZ



Chart des Scheines: Call

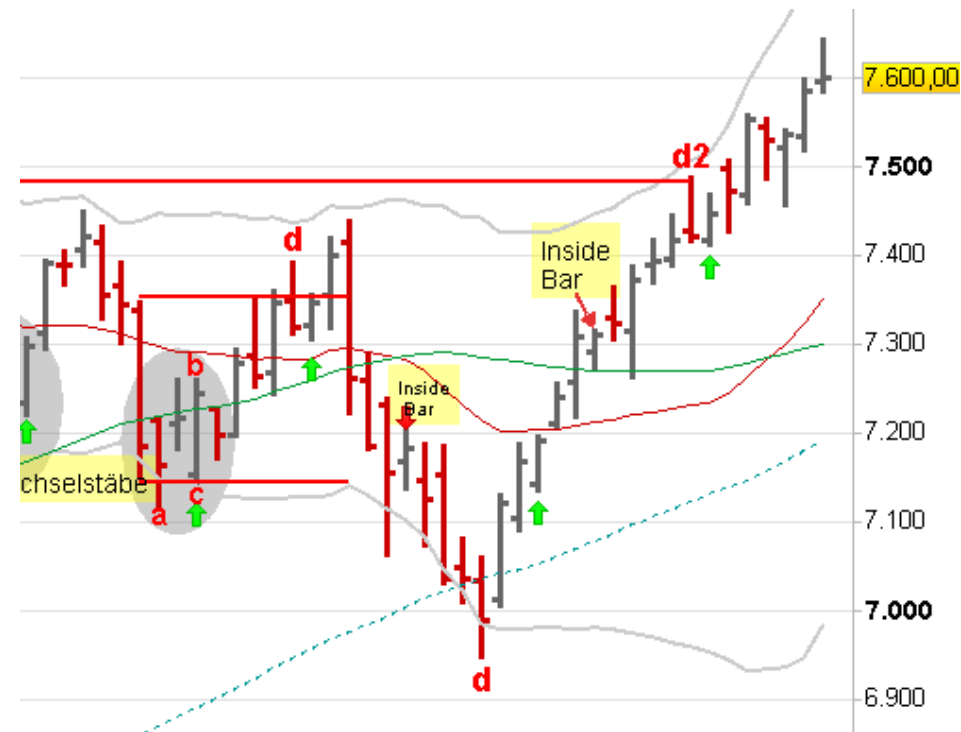


- Das Stop Loss im Call wird auf 2,25 hochgezogen.
- Das 2. Kursziel im Call bei 3,08 wurde noch nicht erreicht.

Aktualisiert: 24.12.2012 16:01

Chart des Basiswertes: DAX

- Der letzte Stab sieht aus, als ob ein Evening-Star entsteht.
- Das Hoch ist innerhalb des Bandes und das untere Band hat eingeschlagen.
- Deshalb ziehe ich das Stop Loss kurz darunter.



- Ko-Schwelle: 7.363,00

DAX Call DX3YMZ

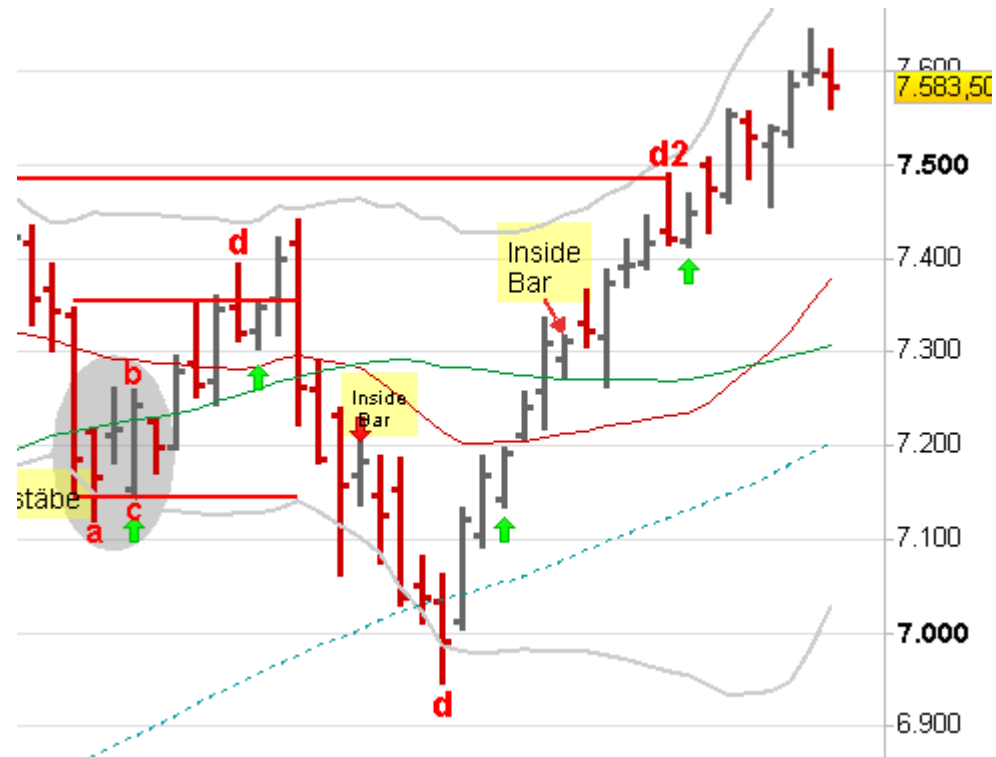


Chart des Scheines: Call



Stop Loss
2,25

Chart des Basiswertes: DAX



- An dieser Stelle gehe ich nun keinen neuen Long-Trade ein.
- Ich warte ab, bis die Kurse an einen GD korrigiert haben.

- Das Stop Loss im Call wird auf 2,25 hochgezogen.
- Das Stop Loss wurde ausgeführt, der Trade ist zu Ende.

Aktualisiert: 24.12.2012 16:01

DAX Call DX3YMZ

- Ko-Schwelle: 7.363,00