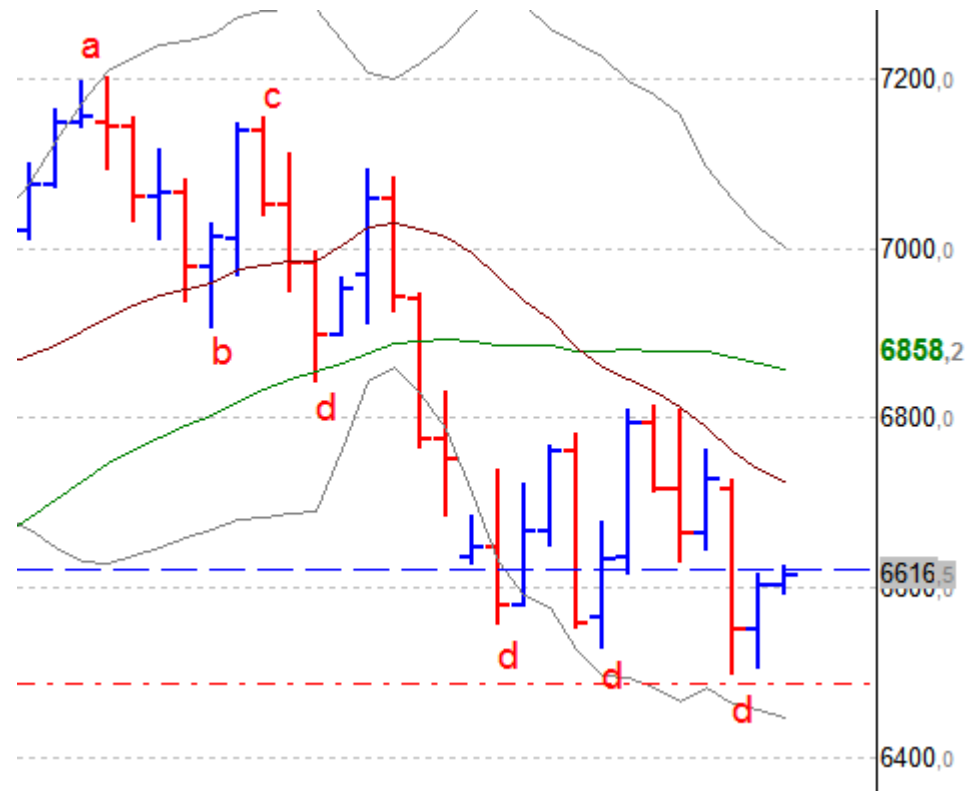


# CFD: ab 25.04.2012

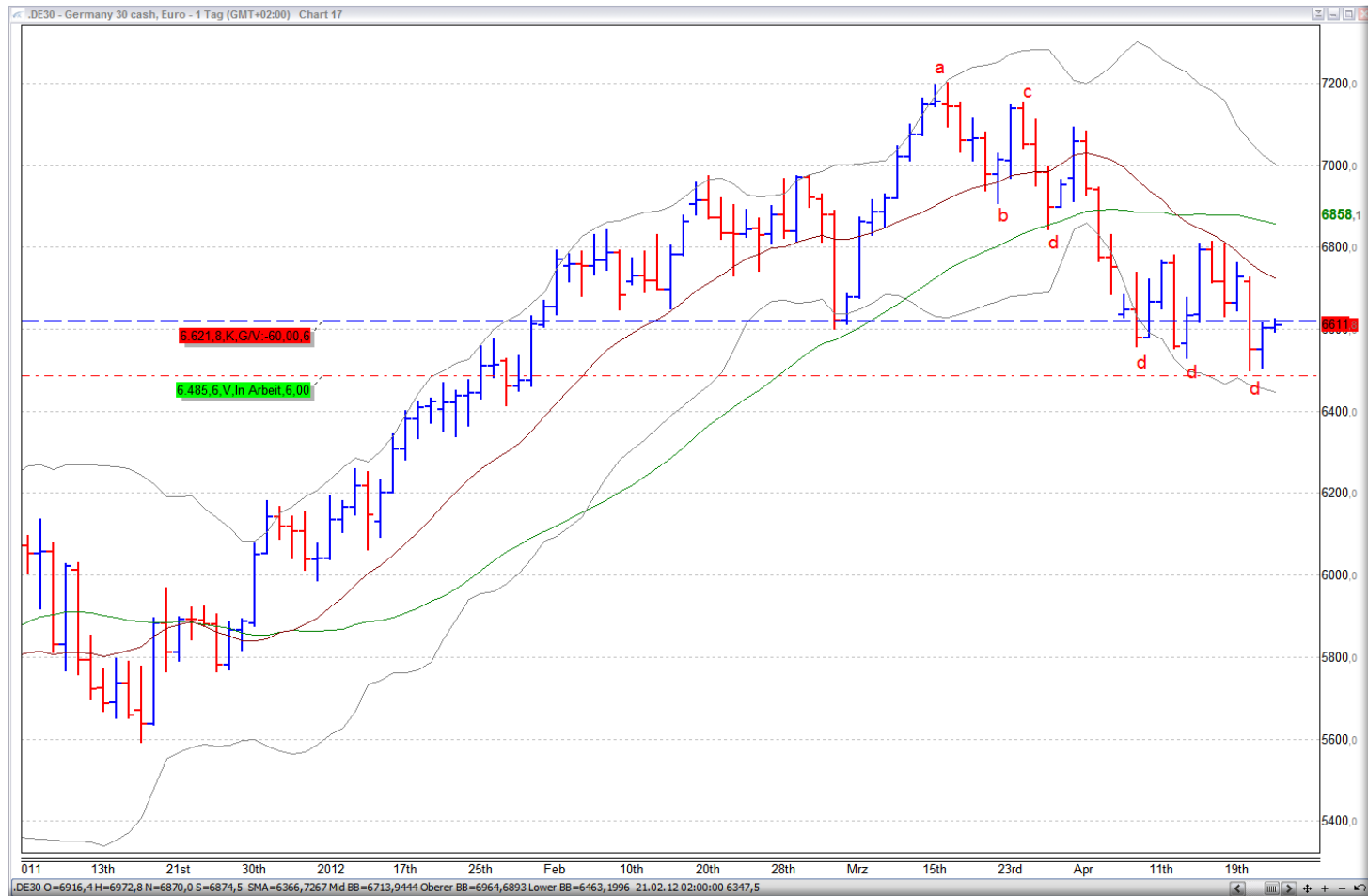
## DAX

Time Frame	Tages-Chart
Signal	Inside Bar
Datum	25.04.2012
Uhrzeit	vor 08:00 Uhr
Gültigkeit bis	
Basispreis	6.915,00
Auftragspreis	6.621,00
Auftragsart	Stop Buy
Stück	6
Margin	210,00 €
max. Risiko	198,00 €
1. Kursziel	6.700,00
2. Kursziel	
Stopp Loss	6.588,00
Stopp	
Gewinn/Verlust Punkte	237,00

## Handelssignal

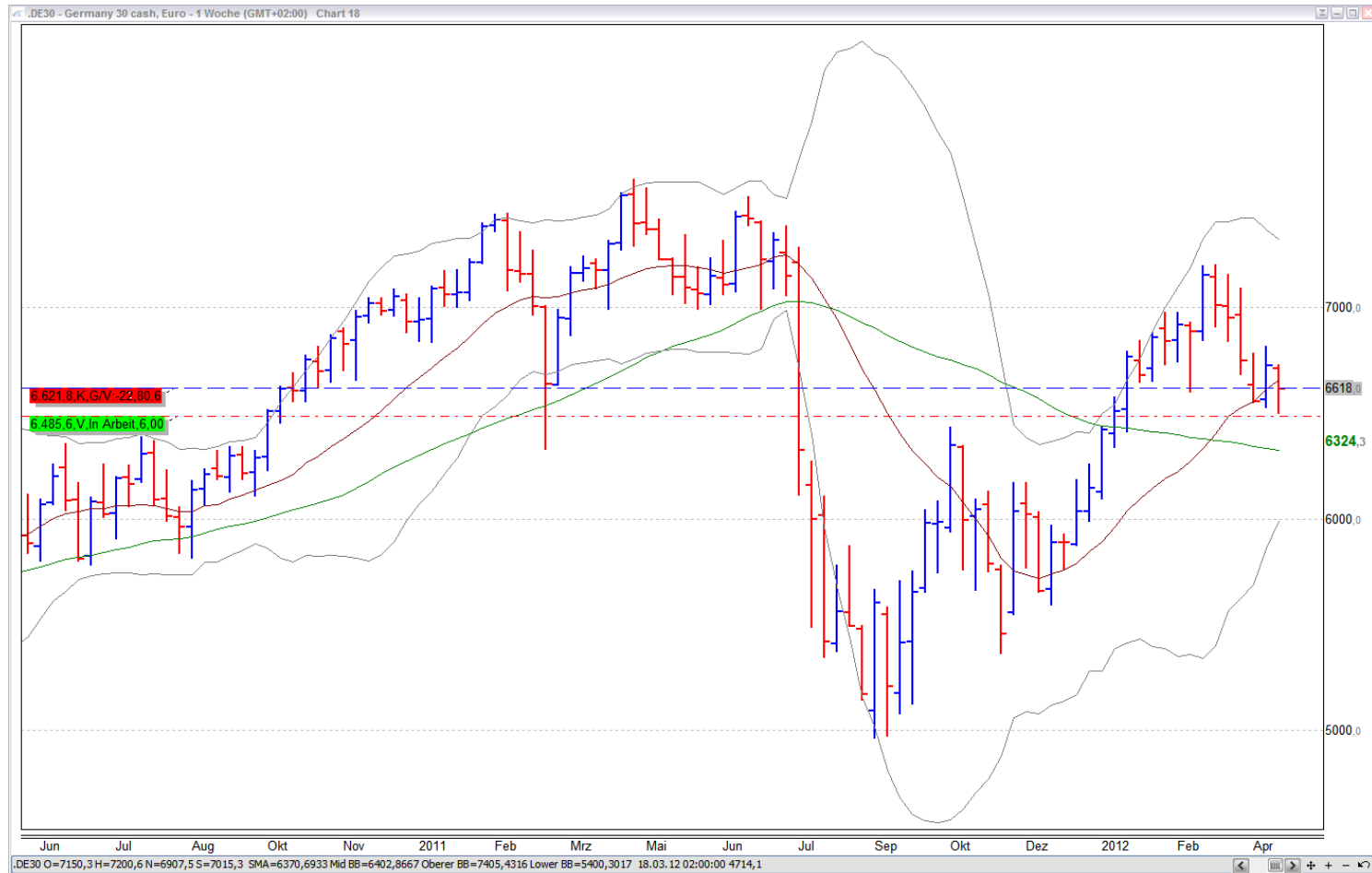


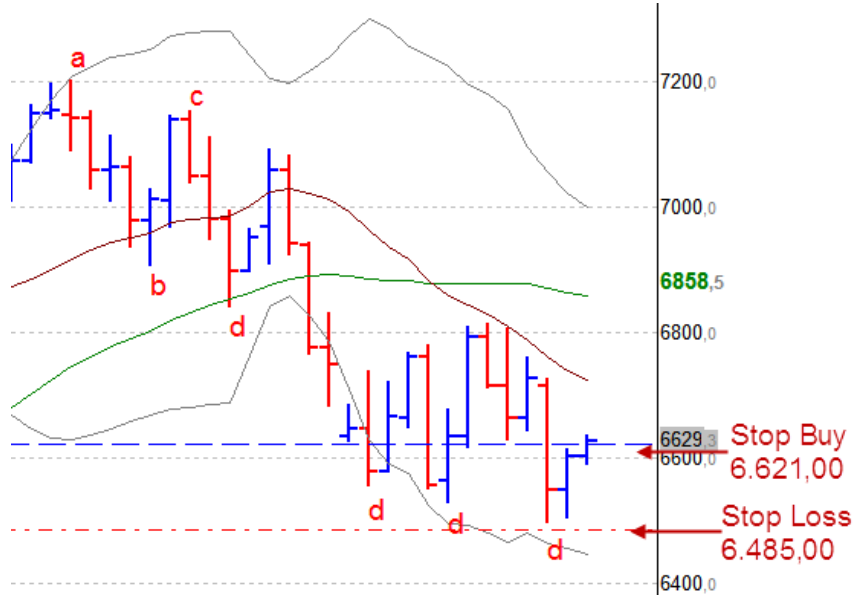
# Tages-Chart



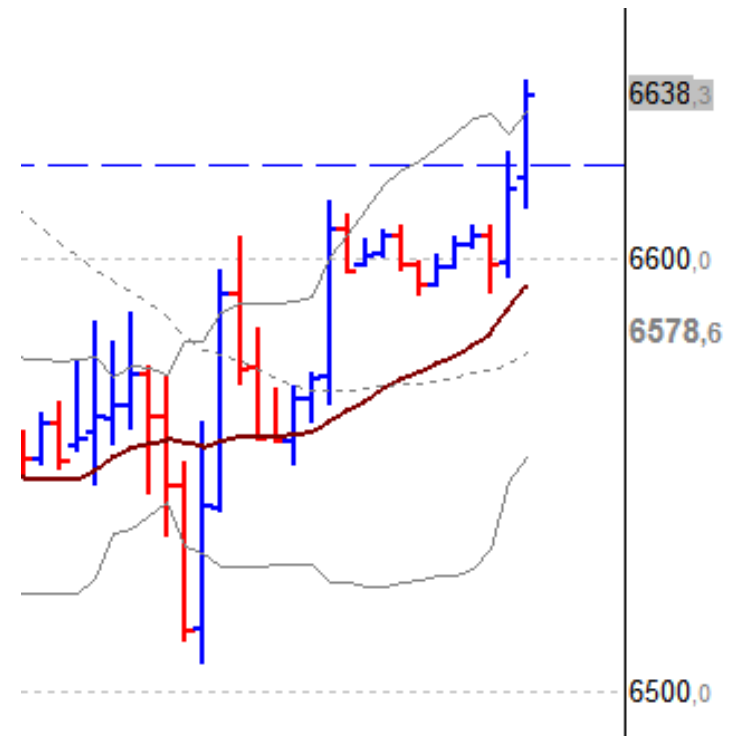
Aktualisiert: 26.04.2012 22:45

# Wochen-Chart

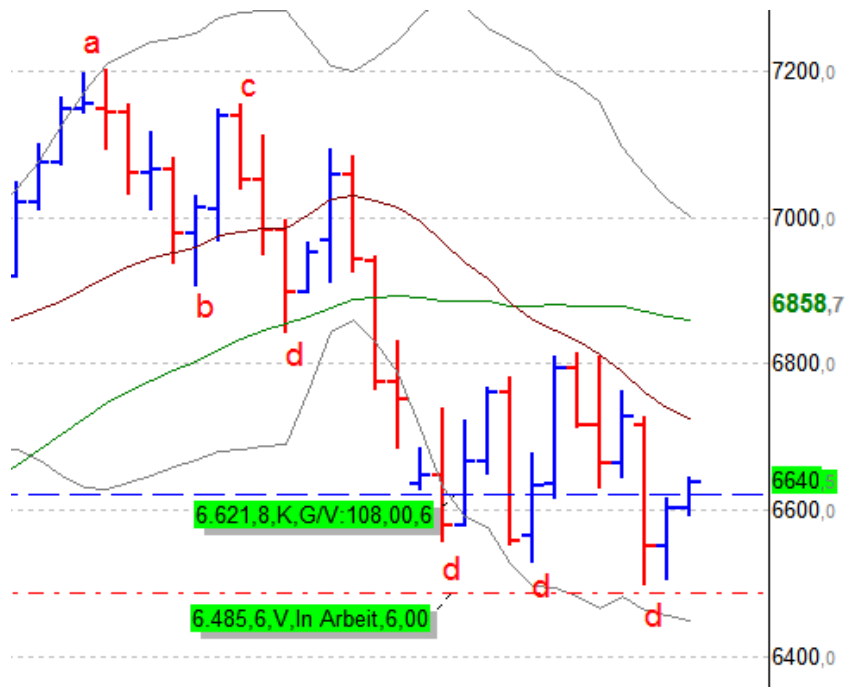




- Im Tages-Chart sieht man am unteren Bollinger Band eine 5-er Welle. Die markiert oft ein Ende des vorherigen Trends
- Im Stunden-Chart hier darunter, sind die Kurse über dem 20-er GD und 50-er GD, also alles auf der Long-Seite

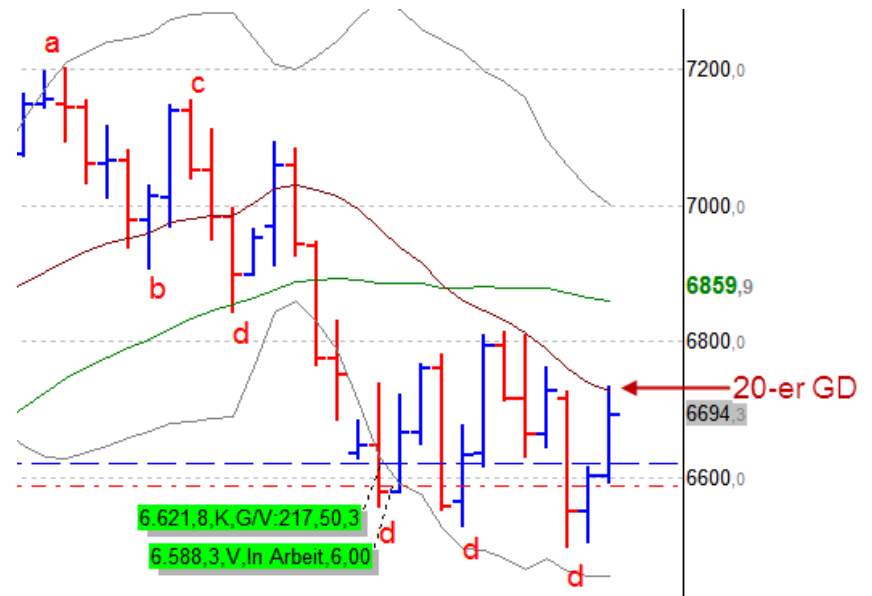


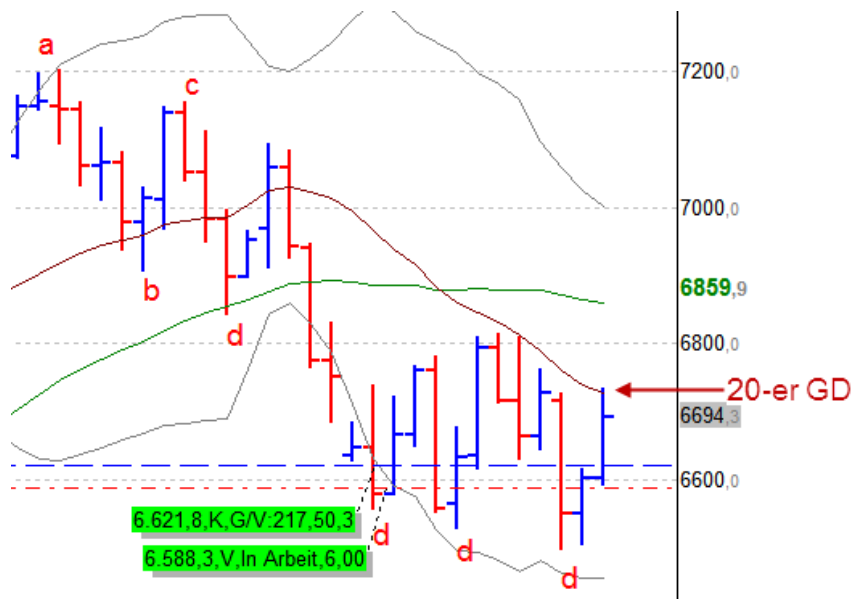
- Über dem Hoch des Inside Bars lege ich eine Stopp Buy Order
- Und darunter ein Stopp Loss zur Absicherung



- Die Kurse sind bis an den 20-er GD gestiegen
- Hier wird die Hälfte der Position verkauft
- Das Stopp Loss wird unter das Tagestief hochgezogen

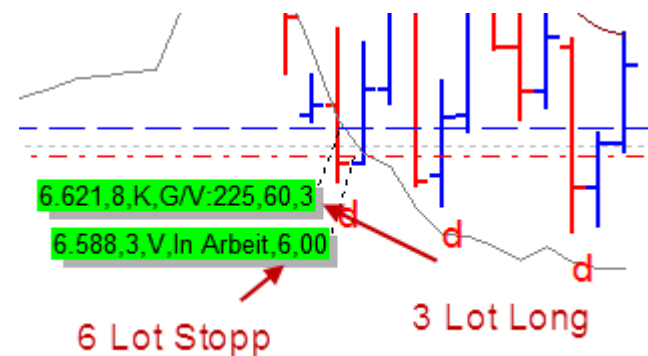
- Nach 100 Euro Kursgewinn kann man bereits 1 bis 2 Lot verkaufen.
- Dieses Positionsmanagement bleibt Ihnen überlassen.

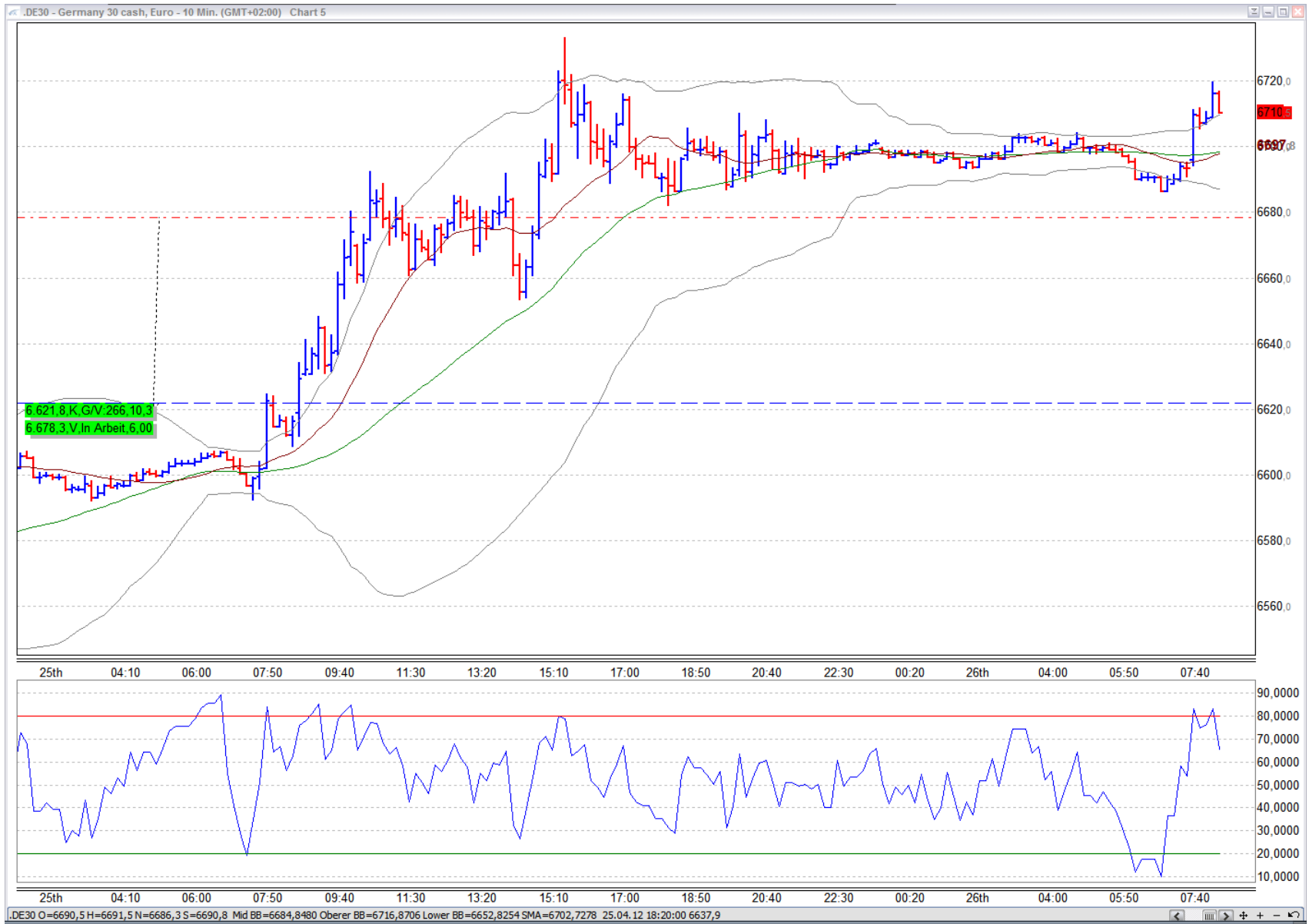


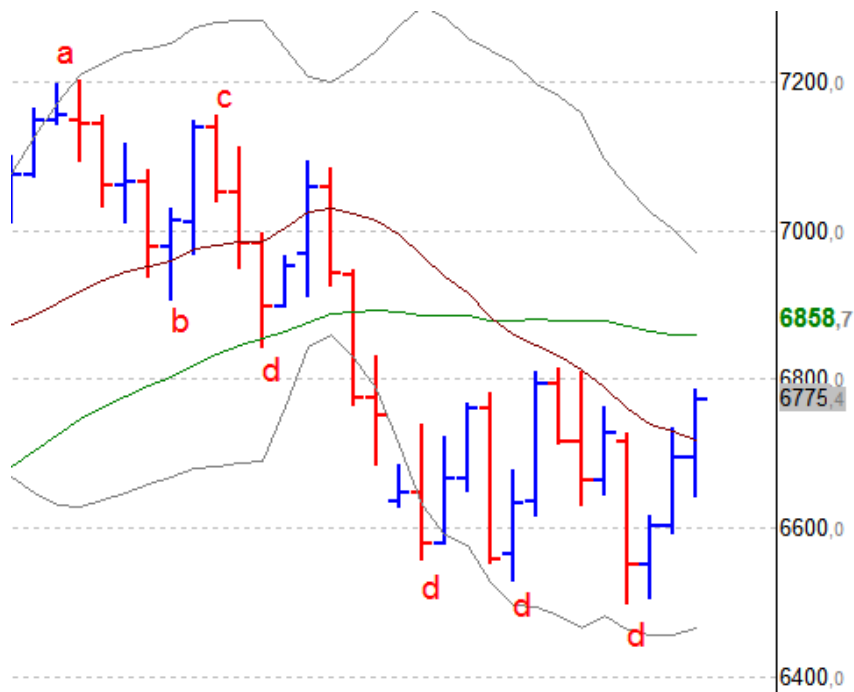


- Bei einem fallenden Markt, unter das Tagestief durch den Punkt d würde ich ausgestoppt werden.
- Damit ich im Markt bleibe, verdoppel ich an dieser Stelle meine Position.
- Damit wird meine erste Long-Position durch die Software automatisch glatt gestellt
- und mit der zweiten Position bin ich automatisch short im Markt.
- So bleibe ich in beide Richtungen im Markt positioniert.

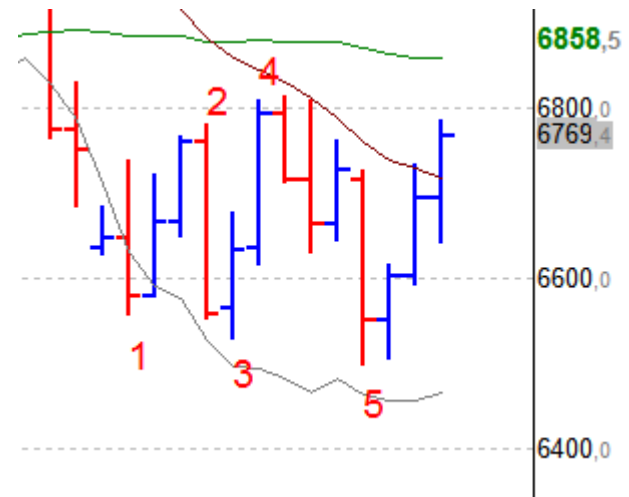
- Wir haben keinen Punkt d Long, dafür aber einen Punkt d Short im Markt
- Bei weiter steigenden Kursen bin ich noch mit einer Position im Markt





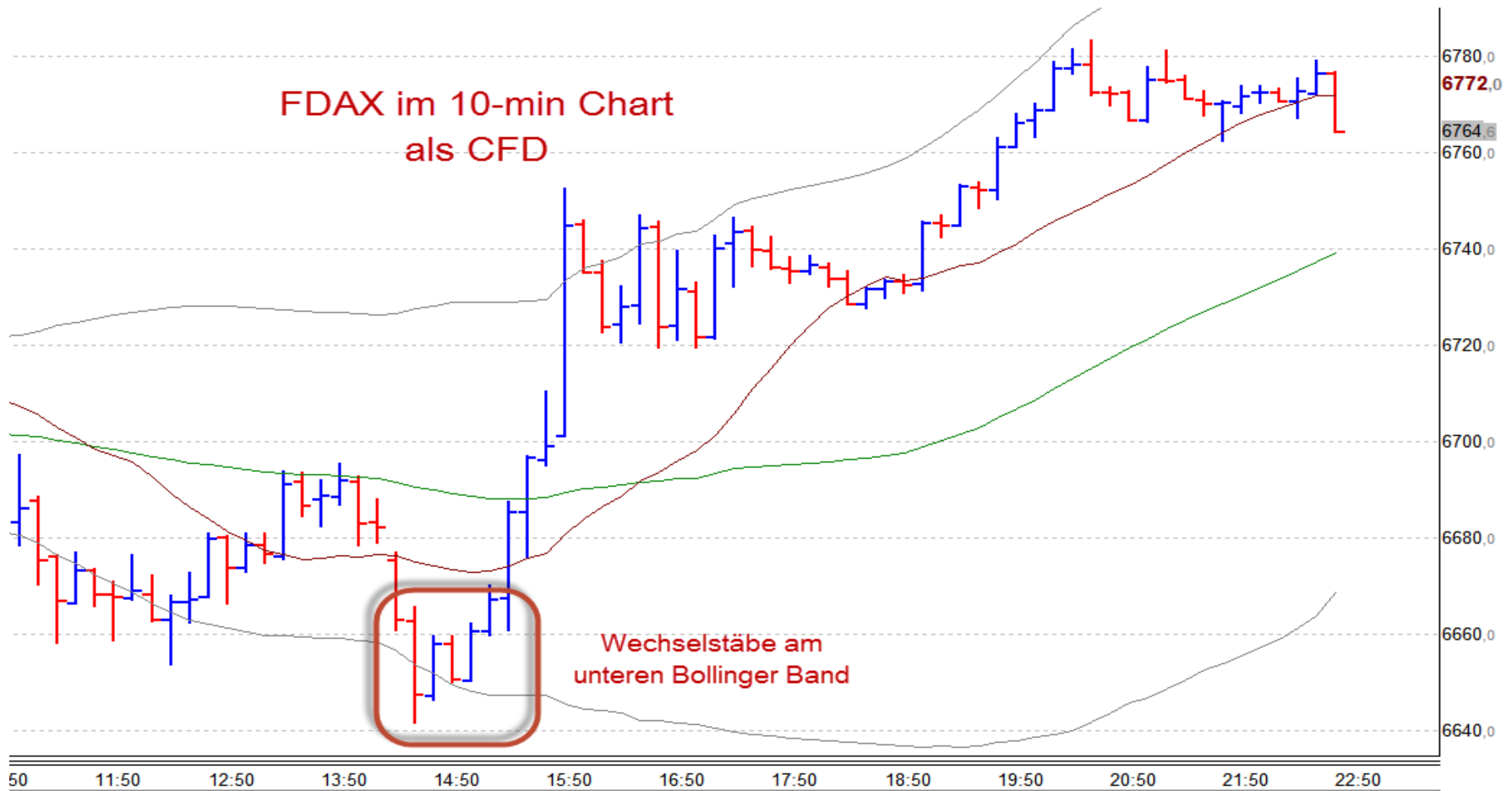


- Im Tages-Chart sieht man am unteren Bollinger Band eine 5-er Welle. Sie markiert oft ein Ende des vorherigen Trends.
- Ich gehe deshalb von weiter steigenden Kursen aus und versuche hier Intraday zu traden.



- Ich habe im 10-min Chart das Stopp zu zeitig hochgezogen und bin dadurch ausgestoppt worden. (vorherige Folie)





- Suchen Sie sich Formationen im 10-min Chart, wie hier z.B. die Wechselstäbe, und gehen dann in den Markt.
- Wechselstäbe im 10-min Chart am unteren Bollinger Band sind wie eine Initialzündung, wie Sie hier auch gut sehen können.
- Eine Verdopplung der Stopporder wird jetzt nicht mehr durchgeführt.