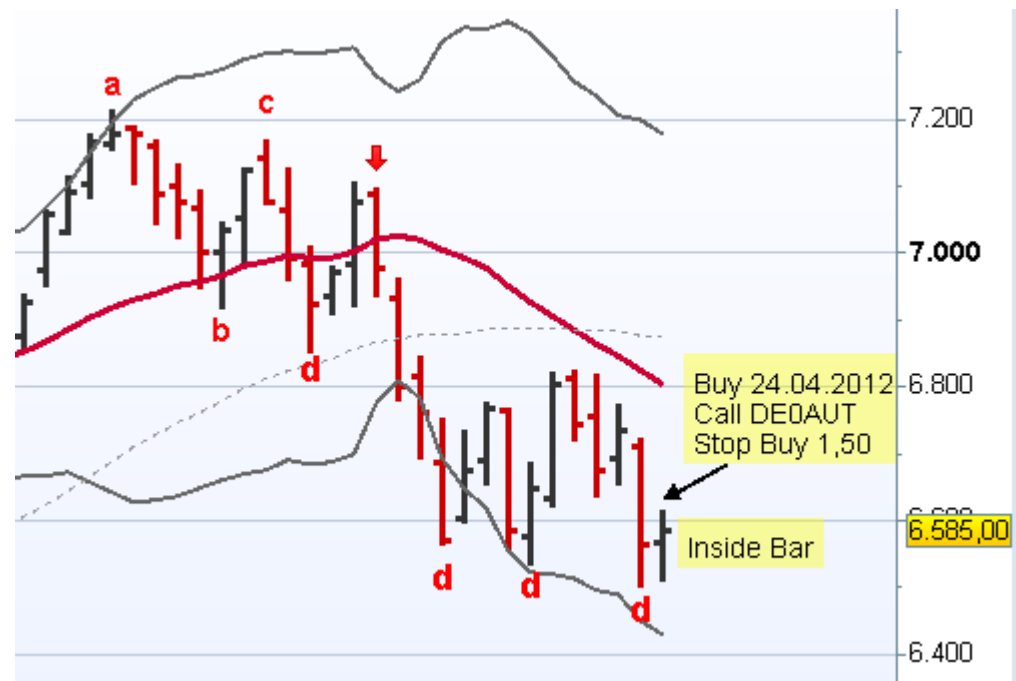


Call: DE0AUT ab 25.04.2012

DAX

Time Frame	Tages-Chart
Signal	Inside Bar
Datum	24.04.2012
Uhrzeit	vor 08:00 Uhr
Gültigkeit bis	25.04.2012
Call	DE0AUT
Basispreis	6.585,00
Ko	6.461,00
Auftragspreis	1,50
Auftragsart	Stop Buy
Stück	200
Kapital	300,00 €
max. Risiko	300,00 €
1. Kursziel Call	2,50
2. Kursziel	
Stopp Loss	1,20
Stopp	
Gewinn/Verlust Punkte	

Handelssignal

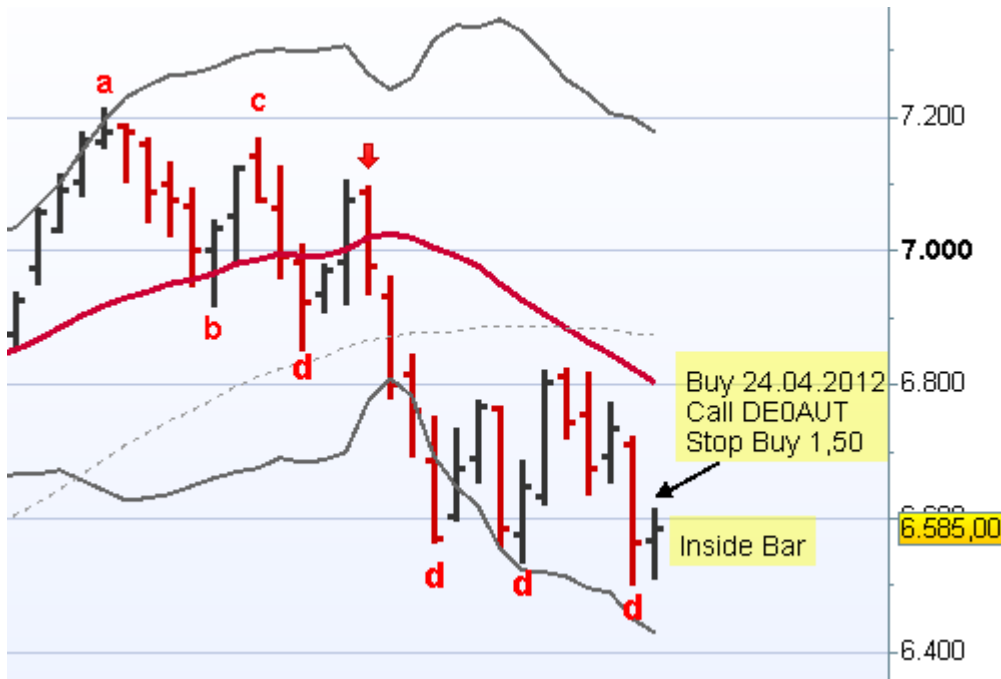


Referenz-Chart des Basiswertes

Taglich



Signal-Details



- In einem Abwärtstrend ist ein neuer Punkt d entstanden.
- Dieser Trend wird aktuell mit einem Put gehandelt.
- Wir haben als letzten Stab einen Inside Bar mit sehr geringer Volatilität, es ist sogar ein NR7 Stab.
- Die Ausbruchsrichtung aus solchen Stäben ist unbekannt. Deshalb lege ich über dem Hoch des Inside Bars einen Call.
- Damit bin ich in beiden Richtungen bei einem Ausbruch im Markt.

Cortal-Consors-Chart des Scheines



- Das Hoch im Call liegt bei 1,36
- Das Stop Buy habe ich bewusst etwas weiter weggelegt, falls der Markt nur abgefischt wird.
- Außerdem liegt noch ein Put von letzter Woche im Markt, der hier bei einem Ausbruch mit Gewinn ausgestoppt wird

Chart des Scheines



- Bei 1,50 lege ich die Stop Buy Order für den Call in den Markt

und des Basiswertes

- Bei einem Inside Bar kennt man die Ausbruchsrichtung nicht
- Diese 3 tieferen Tiefs mit den Punkten d bilden eine 5-er Welle
- Deshalb können die Kurse auch nach oben ausbrechen

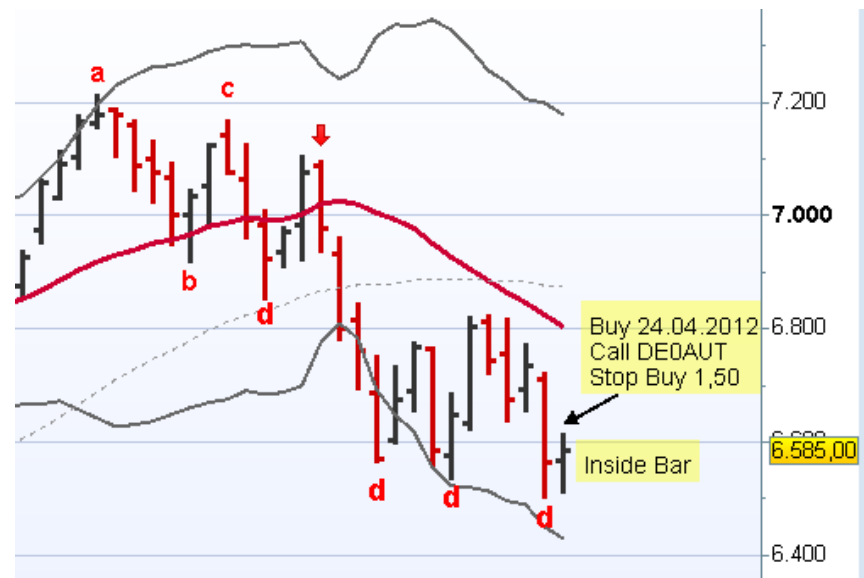


Chart des Scheines



- Der Inside Bar ist in Richtung Long ausgebrochen.
- Die Order im Call wurde ausgeführt

und des Basiswertes

- Bei 2,50 am 20-er GD wird die Hälfte der Position verkauft.
- Bei 1,20 wird ein Stop Loss in den Markt gelegt

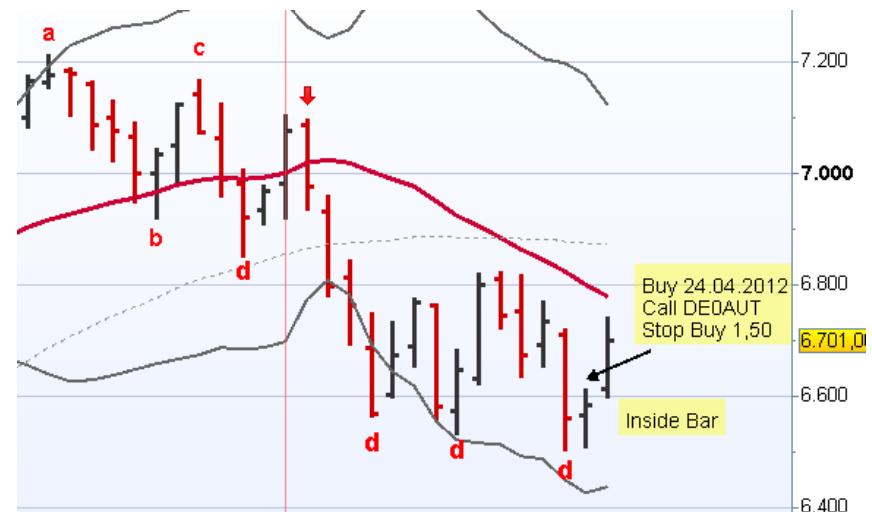


Chart des Scheines



Sell Limit
2,50

Stop Loss
1,50

- Das Kursziel 2,50 wurde erreicht und 50% der Position verkauft.
- Ein Stop Loss wird bei 1,50 in den Markt gelegt.

und des Basiswertes

- Der Kaufkurs lag bei 1,50

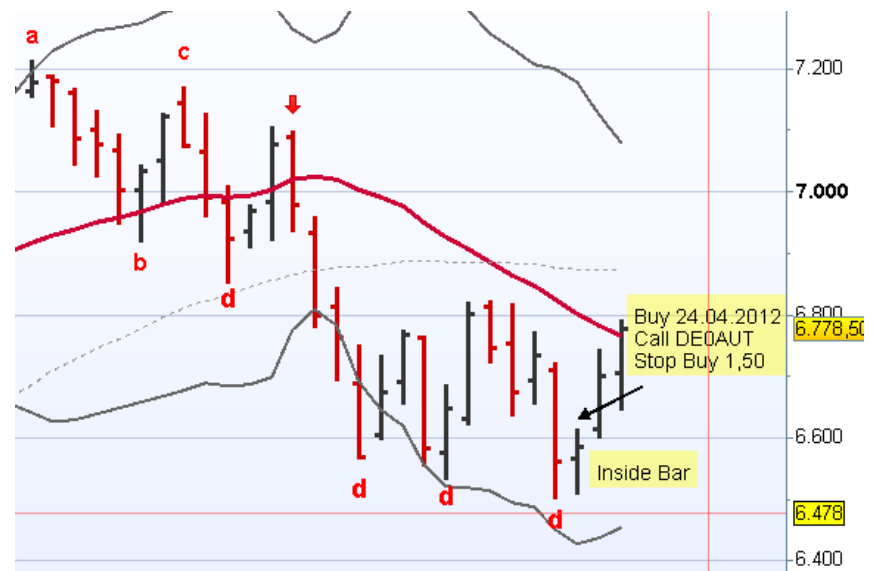
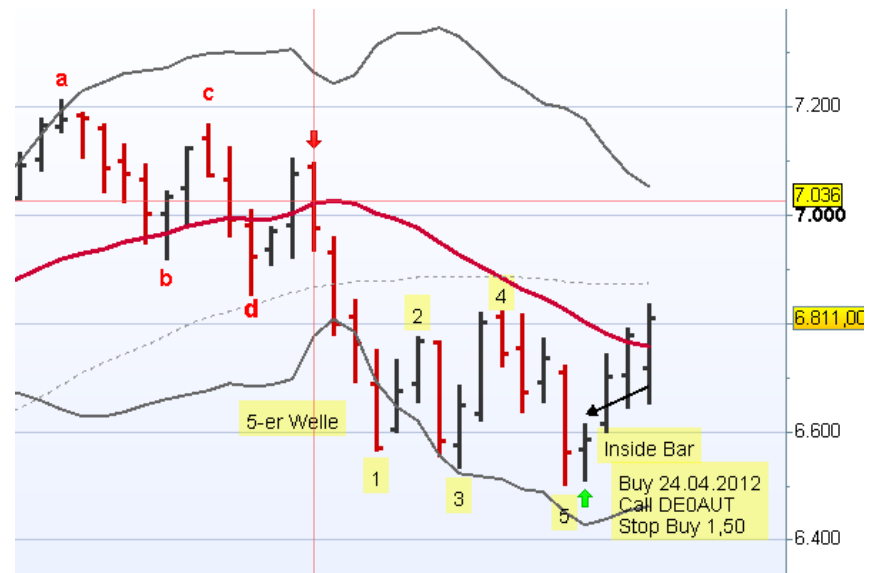
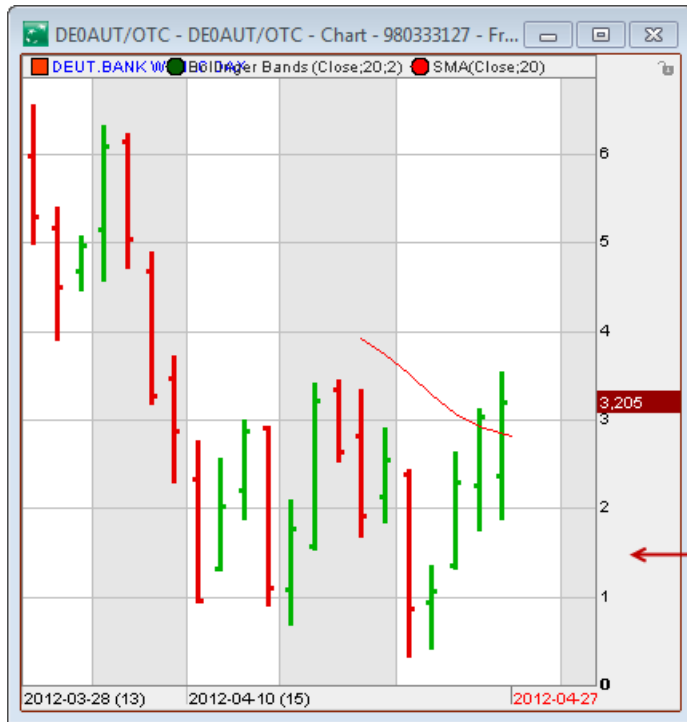


Chart des Scheines

und des Basiswertes



- Das Stop Loss liegt im Markt
- Für einen Punkt d fehlt ein Korrekturstab
- Für den 30.04.2012 gibt es keine Handlung

Chart des Scheines



- Die Kurse haben heute nach einer Eröffnung mit einem Gap up, (Kurslücke nach oben) kräftig korrigiert.
- Das Stop Loss im Call bei 1,50 bleibt im Markt.

und des Basiswertes

- Das heutige Hoch im Call lag bei 4,005 und wurde nur einmal erreicht. Wer es nicht geschafft hat, hier einen Teil seiner Position zu verkaufen, hat vielleicht Morgen die Gelegenheit, denn ...

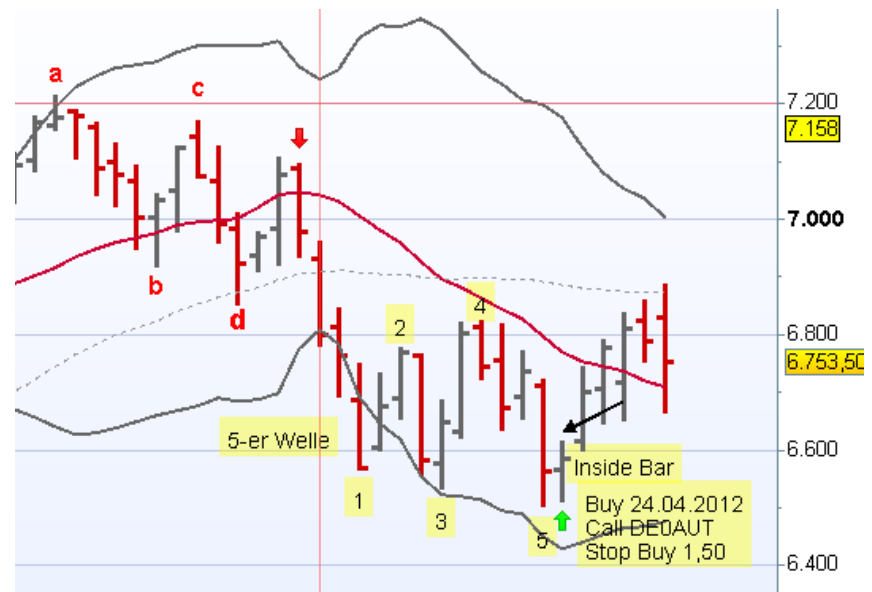


Chart des Scheines

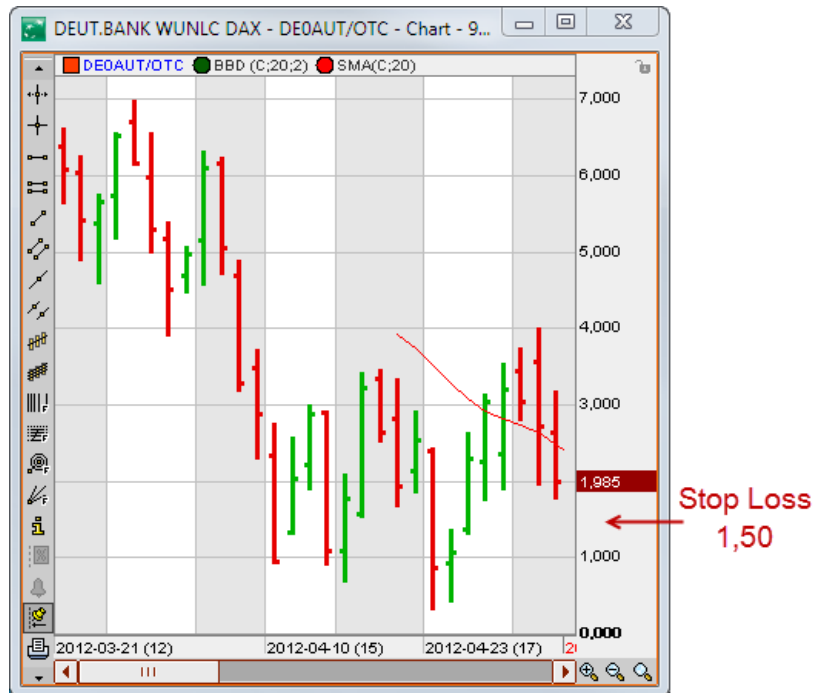


und des Basiswertes

- Daher ist es möglich, dass wir einen weiteren Kursanstieg haben, bei dem wieder ein Teil der Position verkauft werden kann.
- Ist das nicht möglich, liegt ein Stop Loss bei 1,50 im Markt.

- Intraday, im 60-min Chart haben sich Wechselstabe gebildet.
- Wechselstabe sind oft Ausgangspunkt einer größeren Bewegung.

Chart des Scheines



- Die Kurse sind Intraday im Call bis 3,17 angestiegen,
- haben dann aber wieder ein tieferes Tief gebildet.

und des Basiswertes

- Wir haben nun eine abcd-Long Formation,
- aber auch 3 höhere Tiefs.
- Für eine Long-Position bin ich noch mit einem Call im Markt.
- Für eine Short-Position habe ich kein eindeutiges Signal.
- Die Kurse laufen im Moment zwischen 6.500 und 6.800 hin und her.

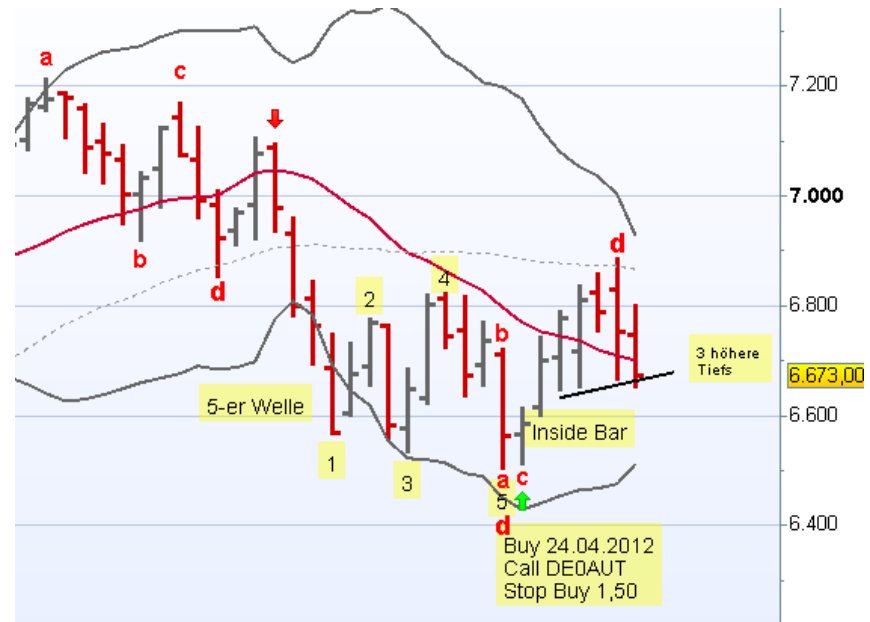
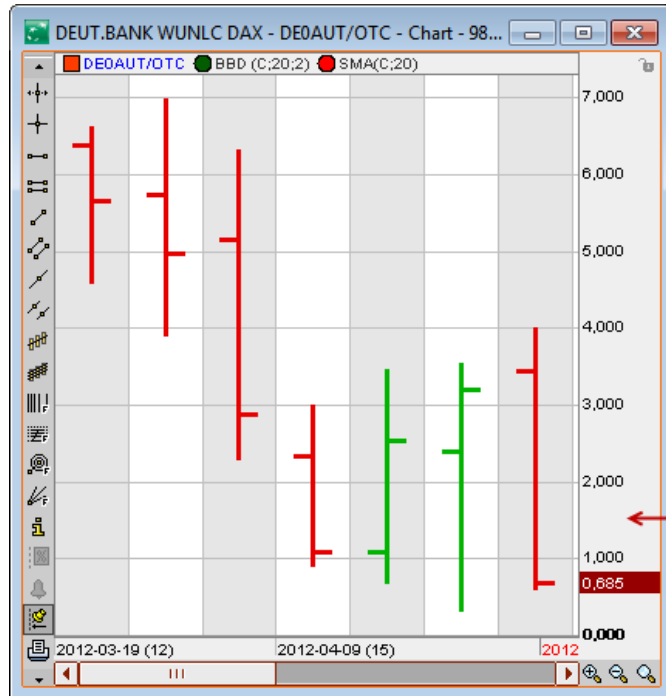


Chart des Scheines



- Die Kurse sind durch die 3 höheren Tiefs gefallen.
- Bei 1,50 im Call wurde ich ausgestoppt.

und des Basiswertes

- Der Kaufkurs lag bei 1,50
- Bei 2,50 habe ich 50% der Position verkauft
- Somit habe ich hier einen kleinen Gewinn.
- Wer es nicht geschafft hat, vorher Geld aus dem Markt zu nehmen, hat hier zumindest keinen Verlust.

