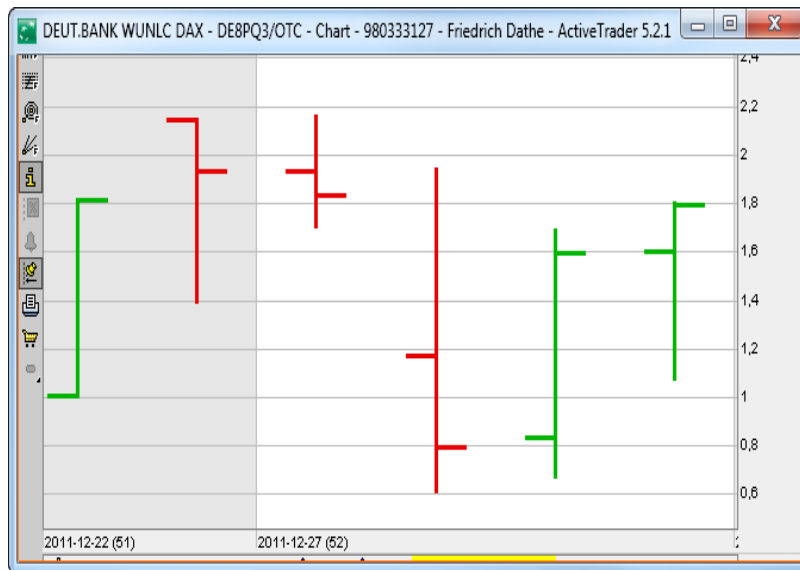


Monats-Chart



Call: DB6HW6 ab 20.12.2011

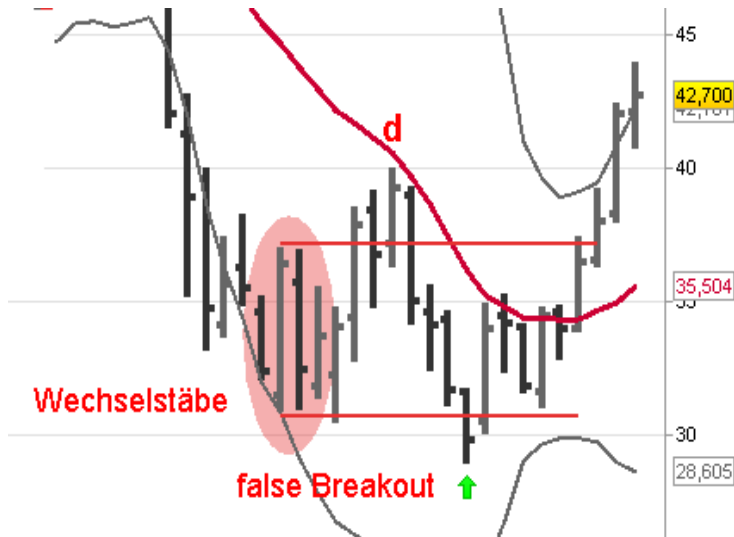


Daimler	
Time Frame	Monats-Chart
Signal	Wechselstäbe im MC, Wechselstäbe im WC mit false Breakout
Datum	20.12.2011
Uhrzeit	vor 08:00 Uhr
Call	DB6HW6
PUT	
Basispreis	34,00
Ko	16,00
Auftragspreis	1,90
Auftragsart	Stop Buy
Stück	300
Kapital	570,00 €
max. Risiko	570,00 €
1. Kursziel	45,00
2. Kursziel	
Stopp Loss	KO 16,00
Gewinn Punkte	0,3

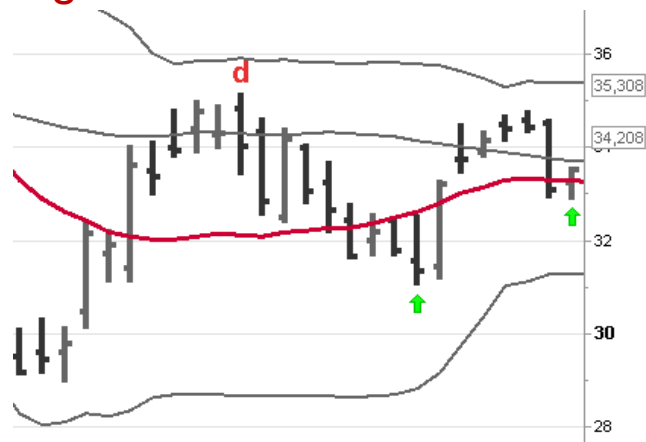
Letzte Aktualisierung
05.05.2012

Daimler Call DB6HW6
20.12.2011

Wochen-Chart



Tages-Chart



Handlungsanweisung f r Montag, den 20.12.2011

- Signal
- Wechselst be im Monats-Chart
- Im Wochen-Chart sind Wechselst be mit einem false Breakout
- Call DB6HW6
- KO 16,12
- Aktueller Preis 1,80
- Vor 08:00 Uhr
- Stopp Buy 1,90
- 300 St ck sind 570,00 € Risiko
- 1000 St ck sind 1.900,00 € Risiko
- 1. Kursziel 45,00

Bei erreichen Positionsmanagement 1
50% Verkaufen mit Limit oder Market

Update 29.01.2012

- Die Aktie notiert aktuell bei 42,70
- Der Call kostet 2,6
- 0,7 Punkte Gewinn, 210,00 € bei 300 Stck.
- Stopp Loss setzten im Call bei 1,90

Wochen-Chart Call



Handlungsanweisung für Montag 13.02.2012

- Das erste Kursziel ist erreicht,
- Die Aktie notiert bei 46,35
- von dem Call werden 50% verkauft.
- Der Call notiert bei 2,8
- Bei 300 Stck. Minimum werden 150,00 Stck. zu 2,8 verkauft
- Montag früh vor 08:00 Uhr wird eine Sell Limit Order aufgegeben
- Sell Limit 2,8 150 Stck.

Handlungsanweisung für Montag 20.02.2012

- 150 Stck. wurden bei 2,8 im Call verkauft

Handlungsanweisung für Montag 27.02.2012

- Stopp Loss wird im Call auf 2,20 hochgezogen

Handlungsanweisung für Montag 05.03.2012

- Kein Handlungsbedarf



Montag 12.03.2012

- Kein Handlungsbedarf
- Stopp liegt im Call bei 2,20 im Markt

Montag 19.03.2012

- Stopp wird von 2,20 auf 2,40 hochgezogen



Montag 26.03.2012

- Kein Handlungsbedarf
- Stopp liegt im Markt



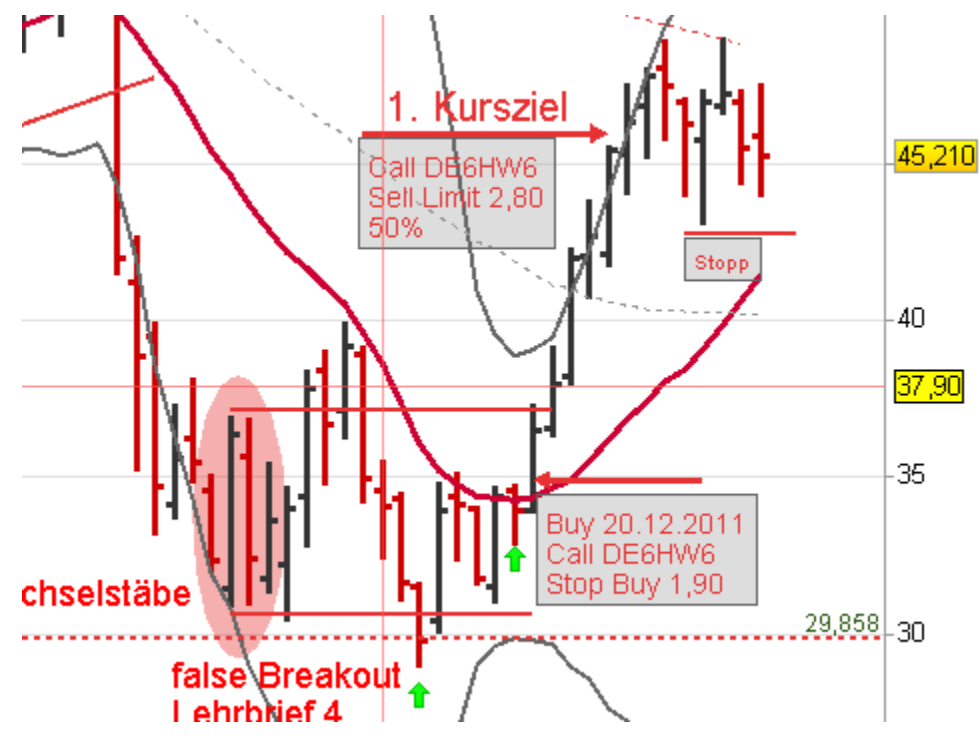
05.05.2012

Daimler Call DB6HW6 20.12.2011



Montag 02.04.2012

- Kein Handlungsbedarf
- Stopp liegt im Markt



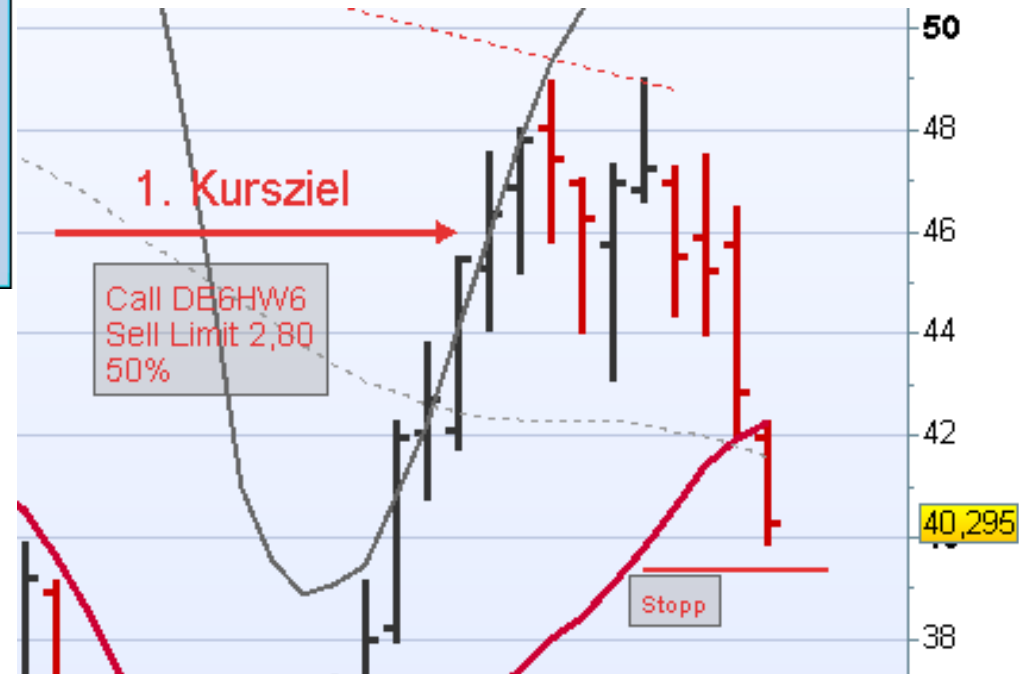
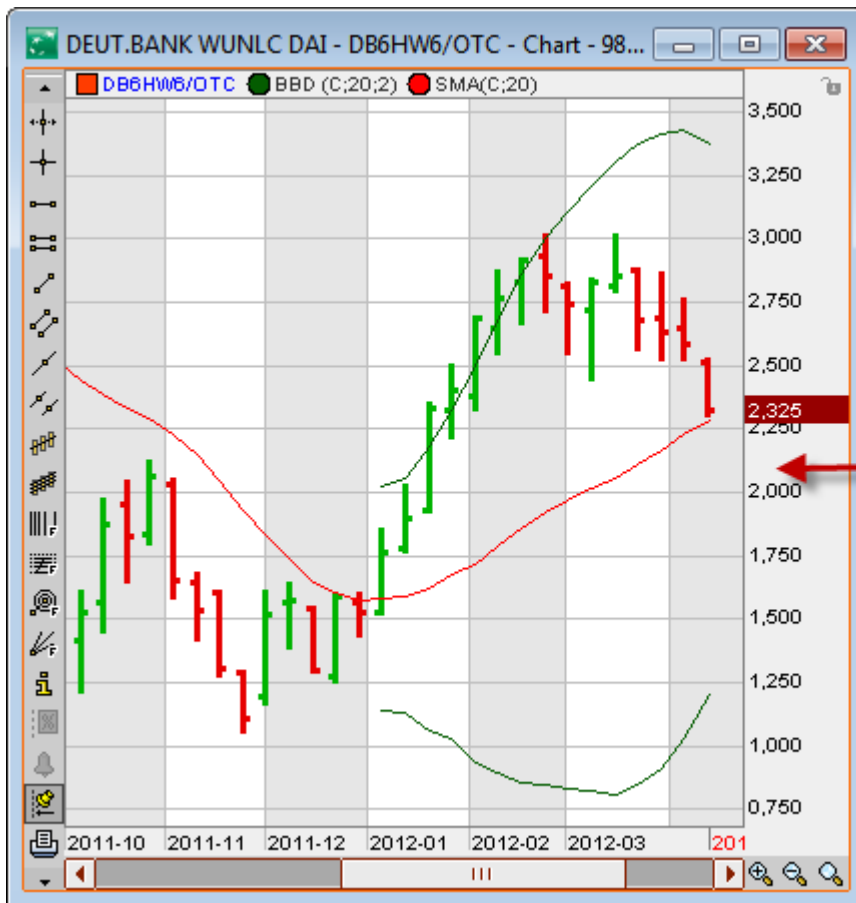


Montag 09.04.2012

- Das Stop Loss wird von 2,40 auf 2,20 runtergezogen,
- Den Kursen wird etwas mehr Raum gegeben, da bereits 50% der Position verkauft wurde

Montag 16.04.2012

- Das Stop Loss liegt bei 2,20





Montag 13.04.2012

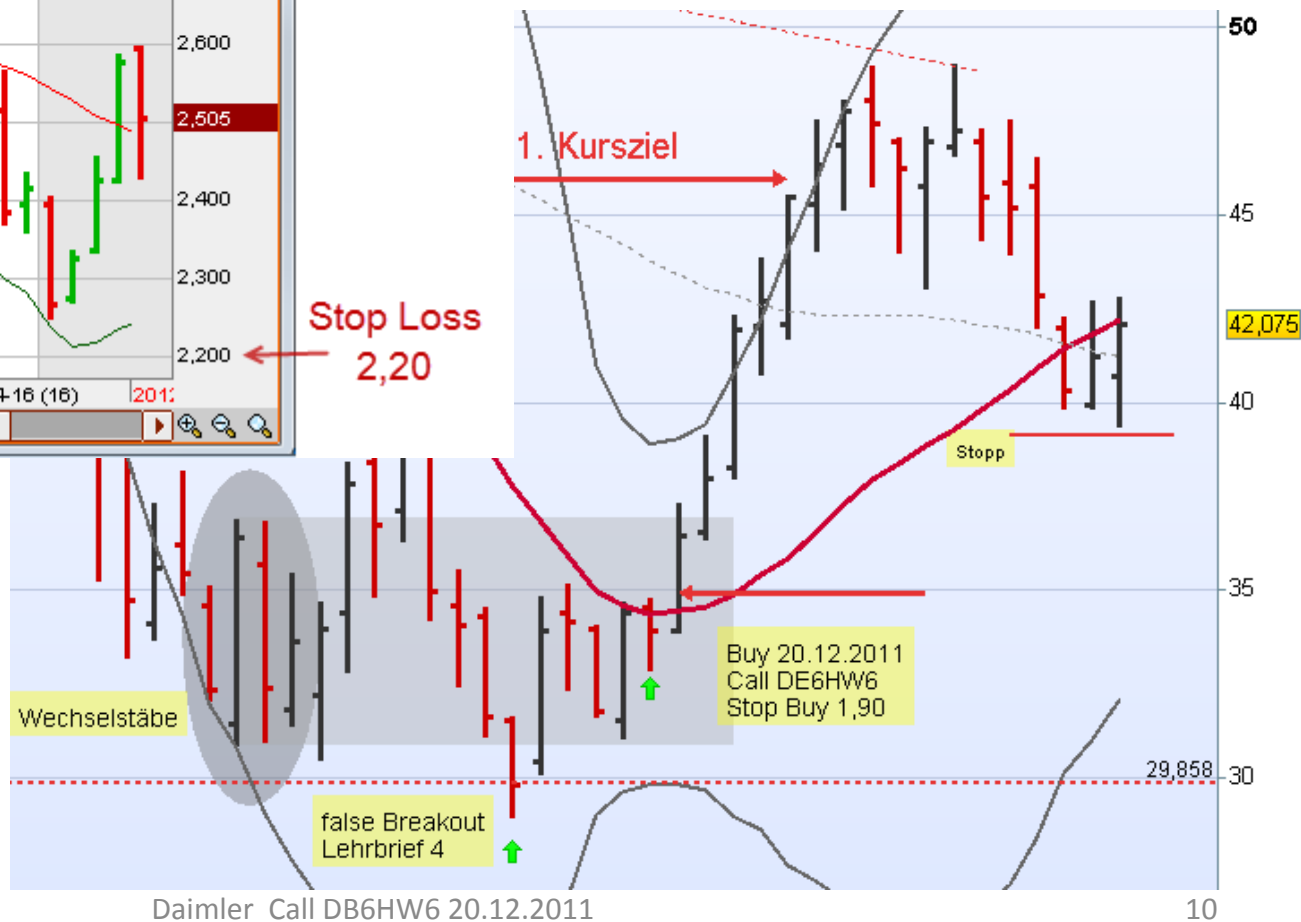
- Das Stop Loss liegt weiterhin bei 2,20 im Call
- Im Wochen-Chart haben wir einen Umkehrstab am 20-er GD in Richtung Long
- Es bleibt abzuwarten, ob hier ein Wendepunkt ist
- Bei weiter fallenden Kursen liegt das Stopp Loss im Markt





Montag 30.04.2012

- Das Stop Loss liegt weiterhin bei 2,20 im Call
- Im Wochen-Chart haben wir einen zweiten Umkehrstab am 20-er GD in Richtung Long
- Es bleibt abzuwarten, ob hier ein Wendepunkt ist, wovon ich ausgehe.



05.05.2012

10

Montag 04.05.2012

- Das Stop Loss bei 2,20 im Call wurde ausgeführt.
- Wenn die Kurse am unteren Bollinger Band sind, werde ich eine neue Order aufnehmen.

