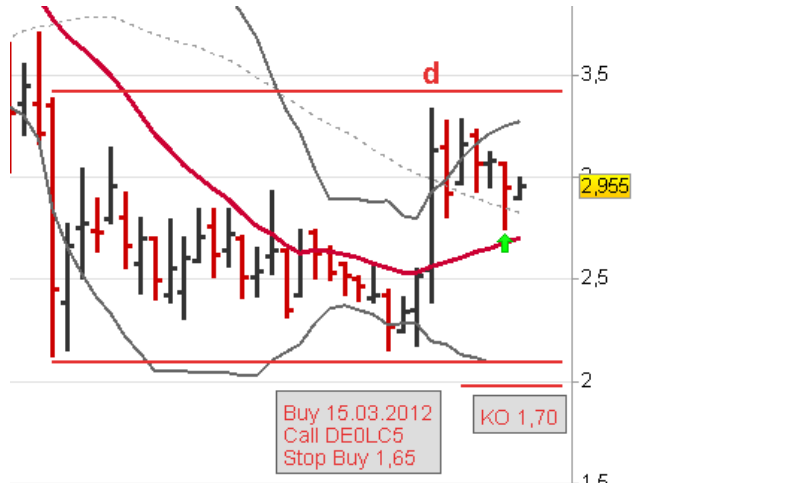


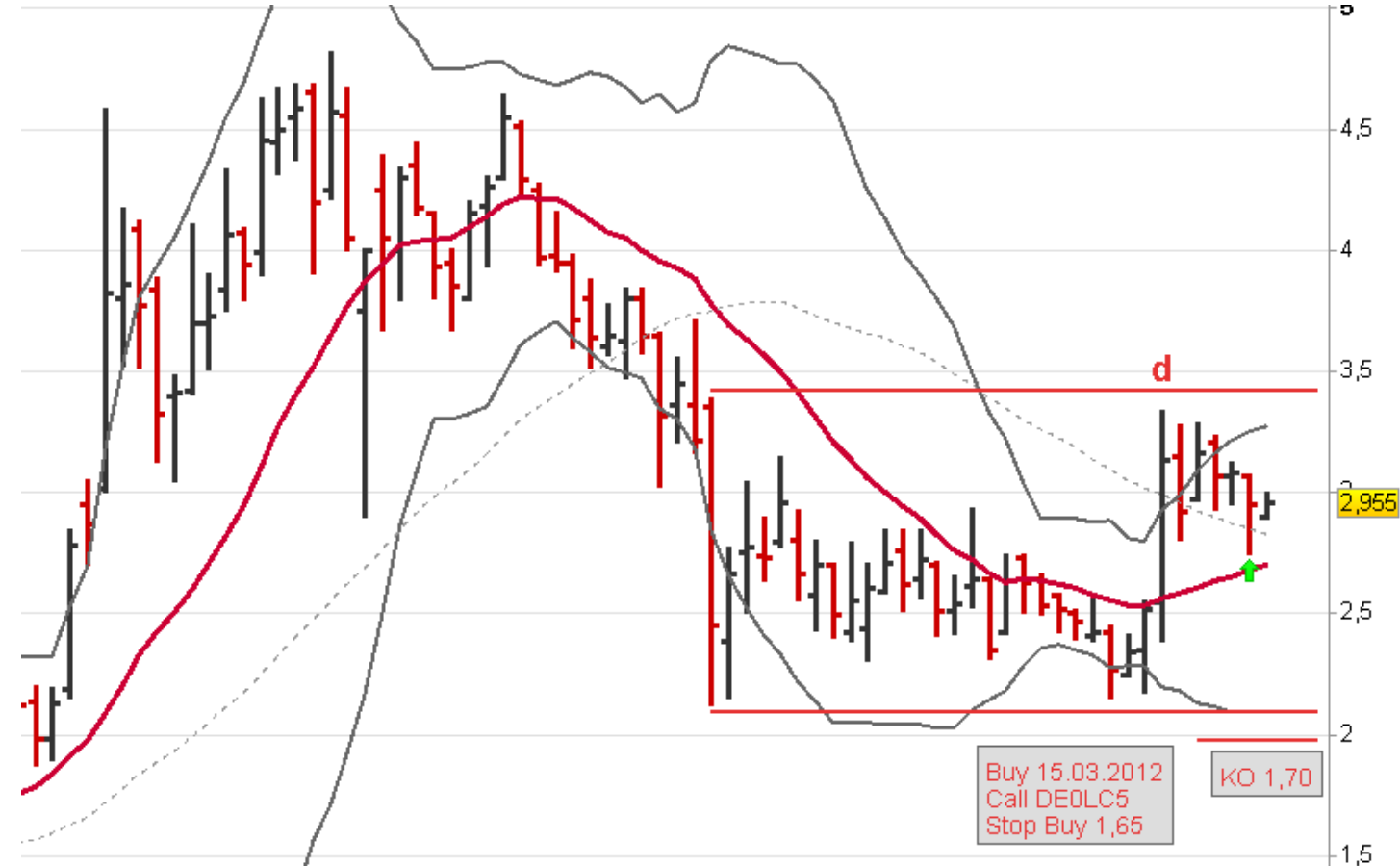
Call: DE0LC5 ab 15.03.2012



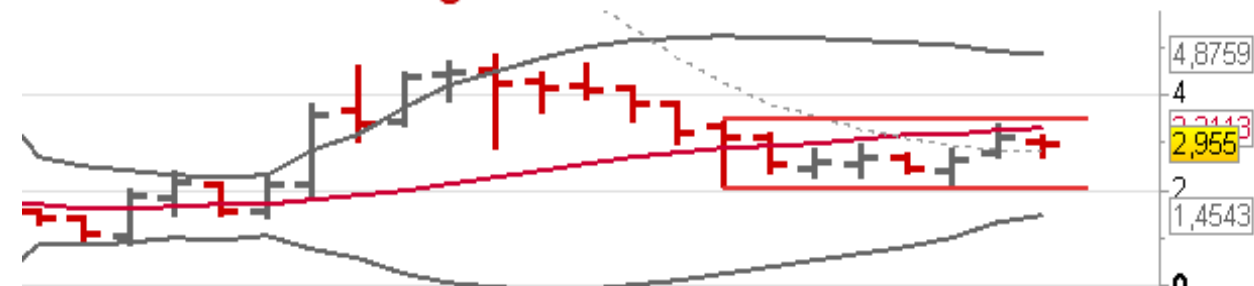
Gigaset	
Time Frame	Wochen-Chart
Signal	Konsolidierung mit Punkt d
Datum	15.03.2012
Uhrzeit	vor 08:00 Uhr
Call	DE0LC5
PUT	
Basispreis	2,95
Ko	1,7
Auftragspreis	1,65
Auftragsart	Stop Buy
Stück	300
Kapital	495,00 €
max. Risiko	495,00 €
1. Kursziel	
2. Kursziel	
Stopp Loss	KO 1,70

Letzte Aktualisierung
14.04.2012

Gigaset Call DE0LC5
15.03.2012



Gigaset Monats-Chart



Im Monats-Chart sieht man die enge Range zwischen 2,00 und 3,5. Irgendwann kommt es hier zum Ausbruch. Die KO Schwelle liegt unter der Konsolidierung



19.03.2012

- Der Auftrag wurde noch nicht ausgeführt

Stop Buy
1,65





23.03.2012

- Der Auftrag wurde ausgeführt

Stop Buy
1,65

26.03.2012

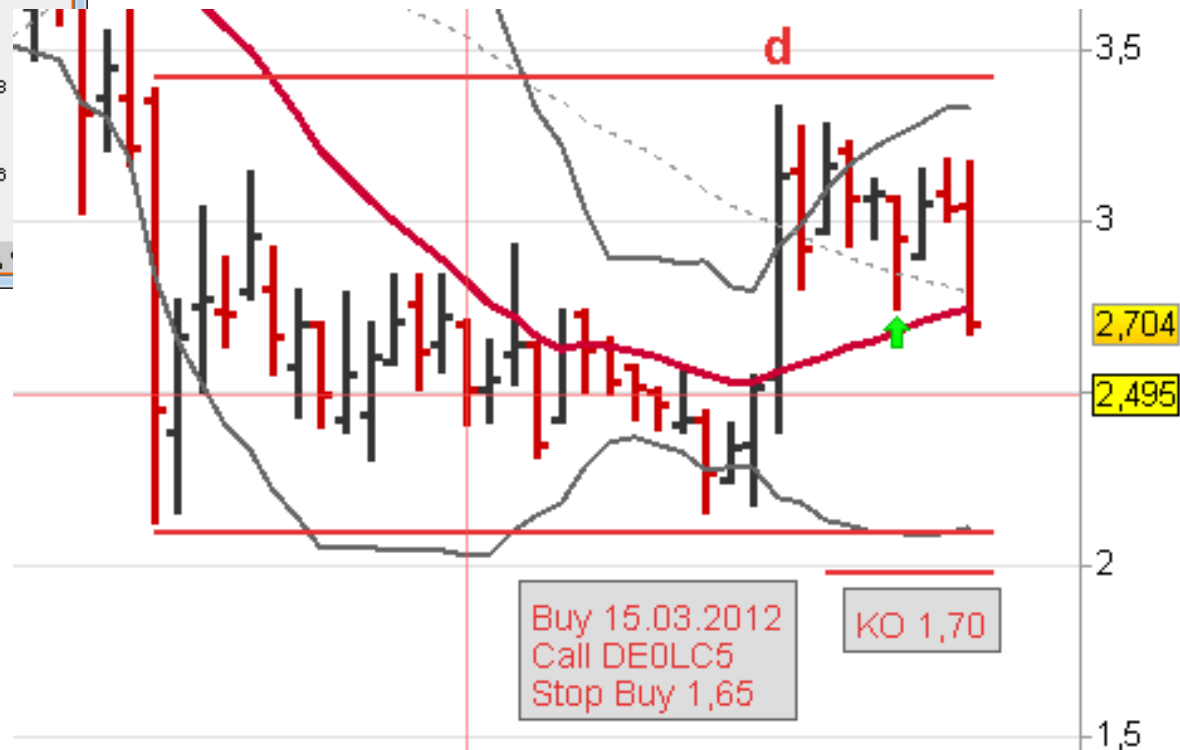
- Keine Handlung





02.04.2012

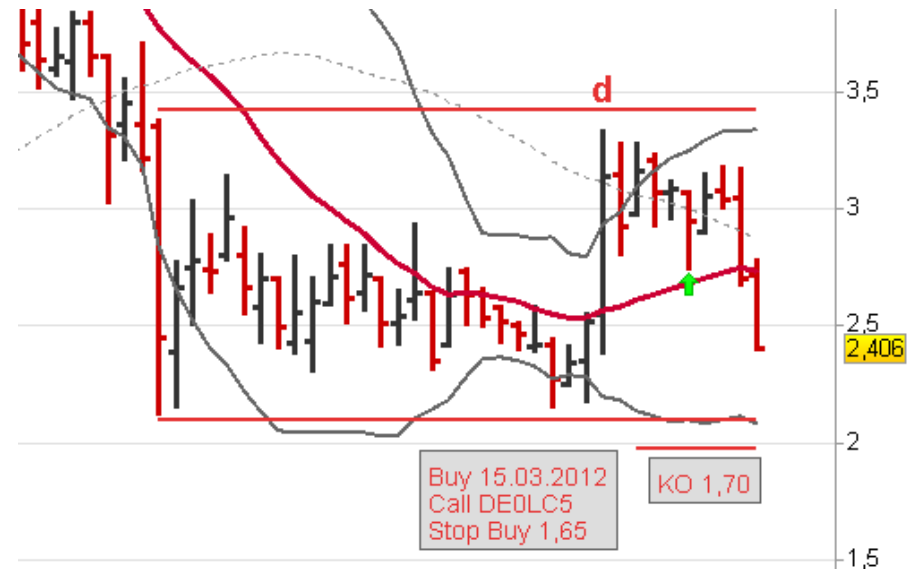
- Solche Ausrutscher können immer passieren.
- Deshalb ist die KO Schwelle unter der Konsolidierung, so bleibt man im Markt.
- Wer möchte verkauft mit 0,5 Punkten = 150,00 € Verlust und geht dann aber am unteren Bollinger Band wieder in den Markt.
- Die Kurse befinden sich *in* der Konsolidierung, damit bleibe ich im Markt





04.04.2012

- Ein Stopp wird im Call bei 0,80 in den Markt gelegt
- Befinden sich die Kurse am unteren Bollinger Band wird eine neue Position aufgenommen





09.04.2012

- Das Stopp im Call liegt bei 0,80 im Markt



13.04.2012

- Das Stopp im Call wurde bei 0,80 ausgeführt
- 0,85 Punkte Verlust