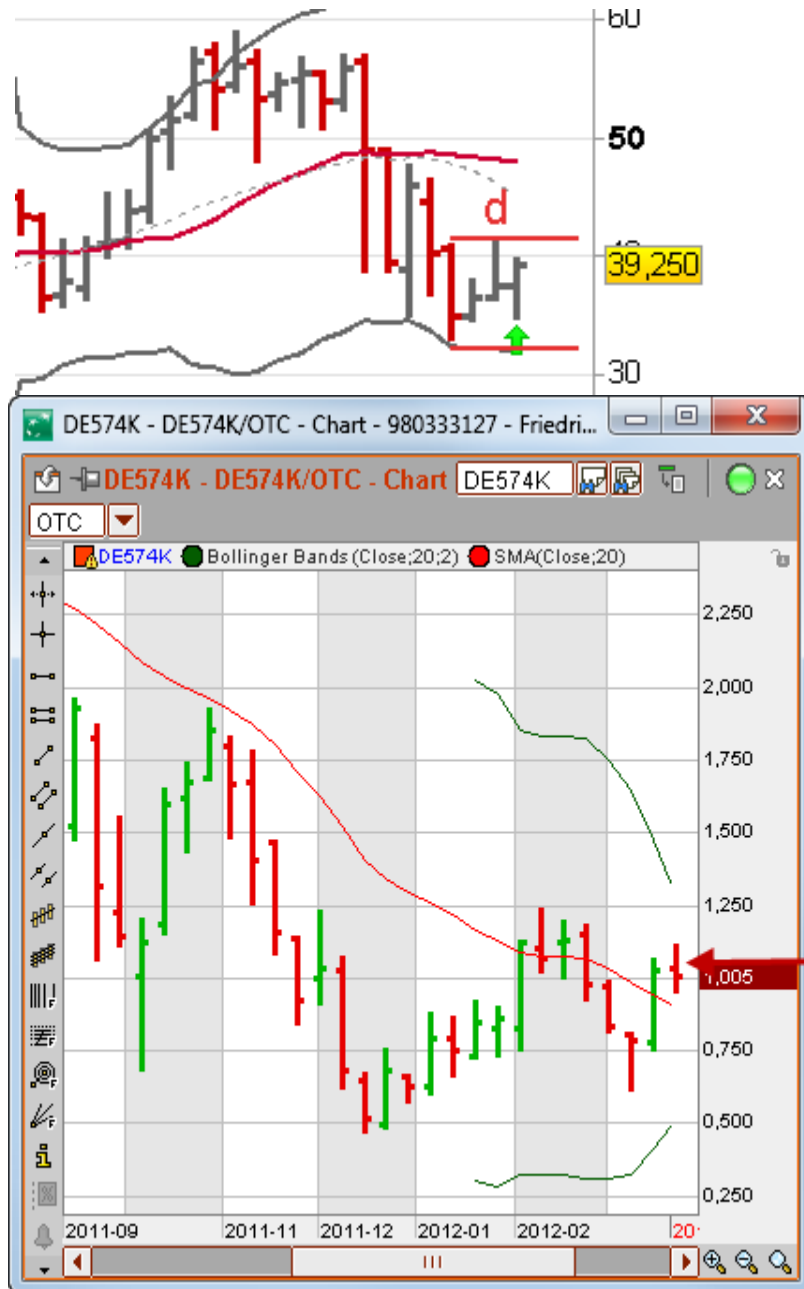


Call: DE574K ab 21.03.2012



K&S	
Time Frame	Monats-Chart
Signal	Konsolidierung mit Punkt d
Datum	21.03.2012
Uhrzeit	
Call	DE574K
PUT	
Basispreis	39,25
Ko	30,55
Auftragspreis	1,10
Auftragsart	Buy Limit
Stück	300
Kapital	330,00 €
max. Risiko	330,00 €
1. Kursziel	
2. Kursziel	
Stopp Loss	30,55
Gewinn/Verlust Punkte	

Letzte Aktualisierung
22.04.2012

K&S Call DE574K 21.03.2012



Eine Konsolidierung mit einem Punkt d im Monats-Chart kommt irgendwann zum Ausbruch. Bis es soweit ist, kann ich hier auf jedem Niveau zwischen 0,50 und 1,20 mit einer Limit Order kaufen.

Die KO-Schwelle liegt unter der Konsolidierung im Monats-Chart.



26.03.2012

- Die Kurse sind mir bereits davon gelaufen
- Ich kaufe deshalb mit Buy Limit 1,10

Buy Limit
1,10



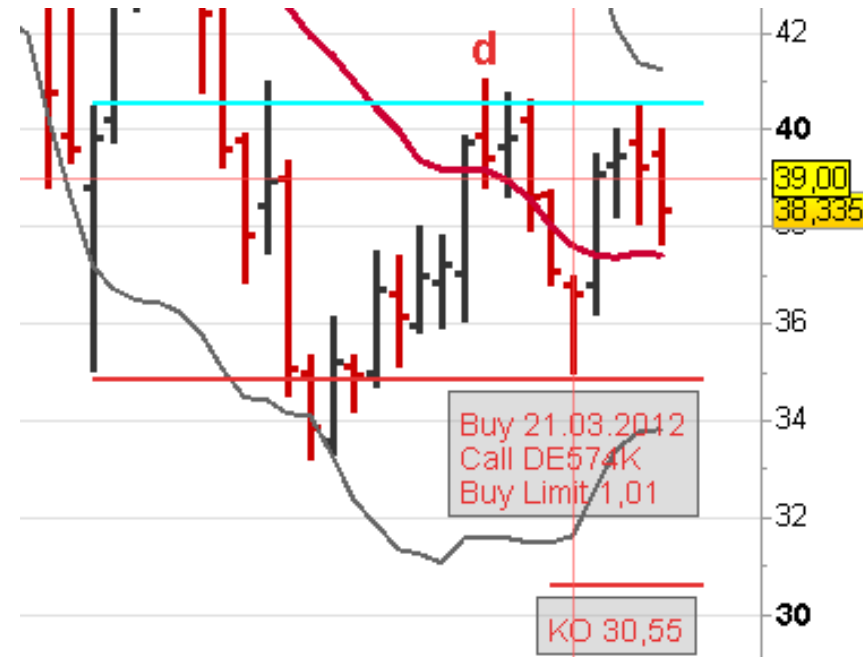
04.04.2012

- Die Kurse kommen zurück
- Bei 0,80 im Call wird ein Stop in den Markt gelegt



09.04.2012

- Keine Handlung





16.04.2012

- Keine Handlung
- Ein Stopp Loss liegt bei 0,80 im Call im Markt



23.04.2012

- Das Stopp Loss bei 0,80 im Call wurde berührt und ausgeführt
- Befinden sich die Kurse am unteren Bollinger Band, werde ich den Trade wieder aufnehmen.

