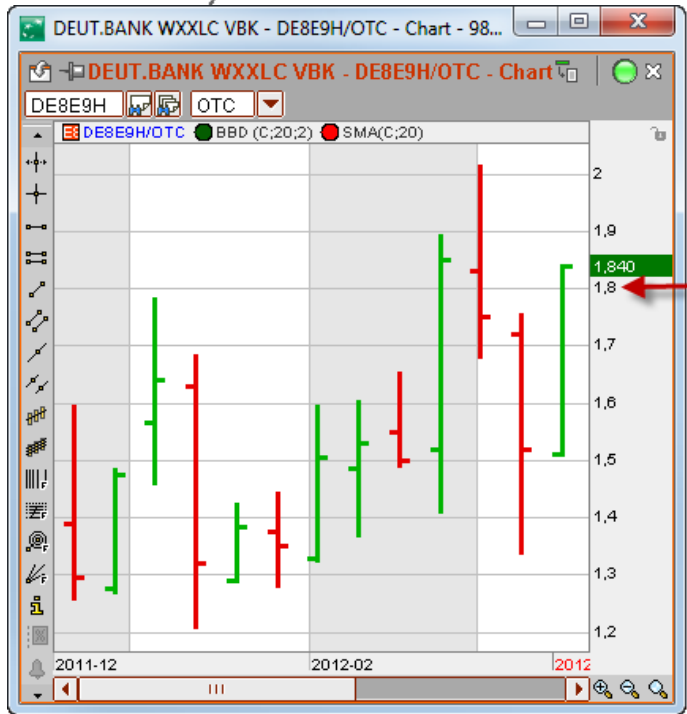
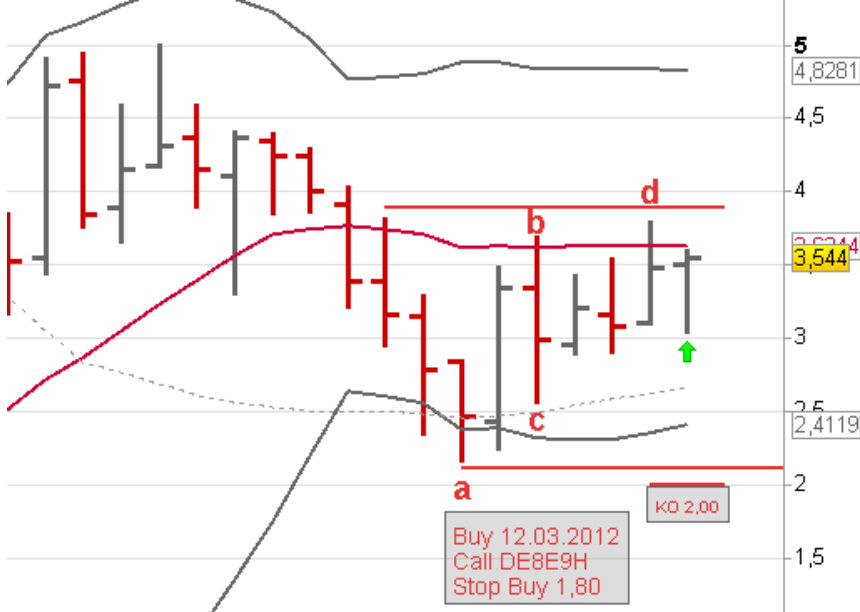


# Call: DE8E9H ab 14.03.2012



## Vereinigte Bioenergie

Time Frame	Monats-Chart
Signal	abcd-Formation im Monats-Chart
Datum	14.03.2012
Uhrzeit	vor 08:00 Uhr
Call	DE8E9H
PUT	
Basispreis	3,54
Ko	2
Auftragspreis	1,80
Auftragsart	Buy Limit
Stück	300
Kapital	540,00 €
max. Risiko	540,00 €
1. Kursziel	
2. Kursziel	
Stopp Loss	1,30
Gewinn/Verlust Punkte	-0,50

Letzte Aktualisierung  
22.04.2012

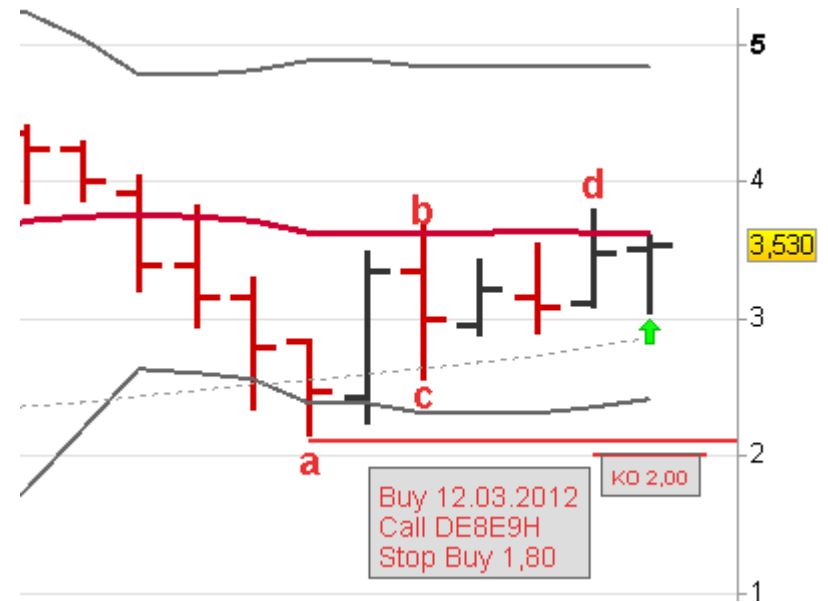
Ver. Bioenergie Call DE8E9H  
14.03.2012

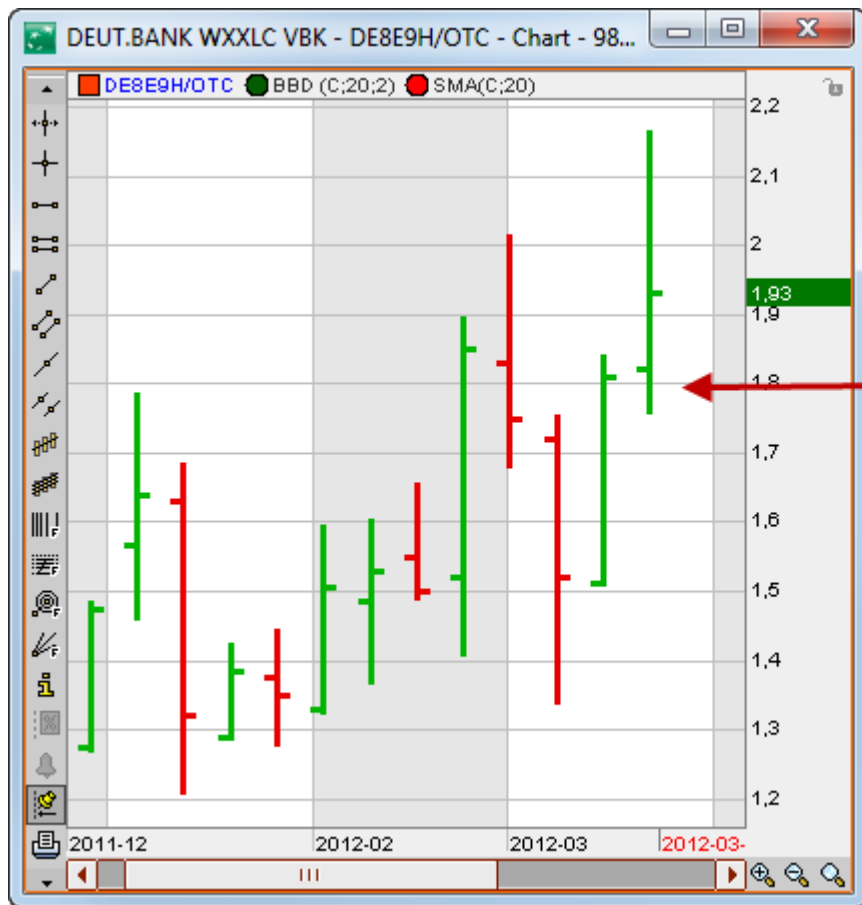
Die Kurse sind bereits über 1,80 ausgebrochen. Das das so schnell geht, damit hatte ich nicht gerechnet. Deshalb versuche ich mit einem 1,80 Limit, den Kurs mir noch einmal „zu holen“.  
Sollte das nicht funktionieren, nimmt man jeden weiteren Kurs bis 1,90, aber immer mit Limit, der Spread ist hier sehr hoch.



19.03.2012

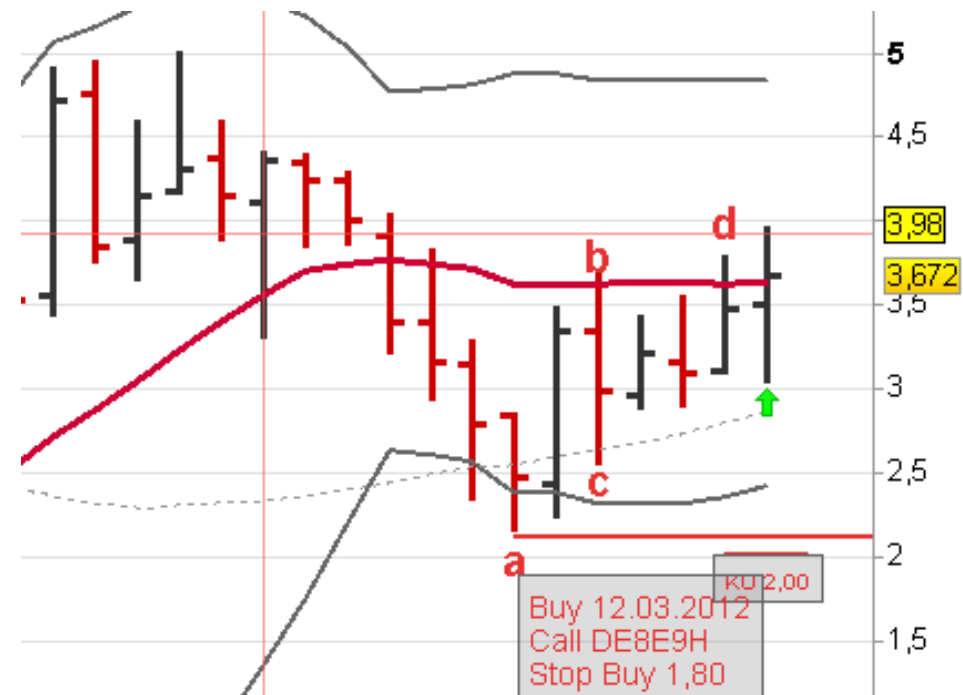
- Kein Handlungsbedarf, die Limit Order wurde ausgeführt, ich bin im Markt.





26.03.2012

- Kein Handlungsbedarf, die Limit Order wurde ausgeführt, ich bin im Markt.





02.04.2012

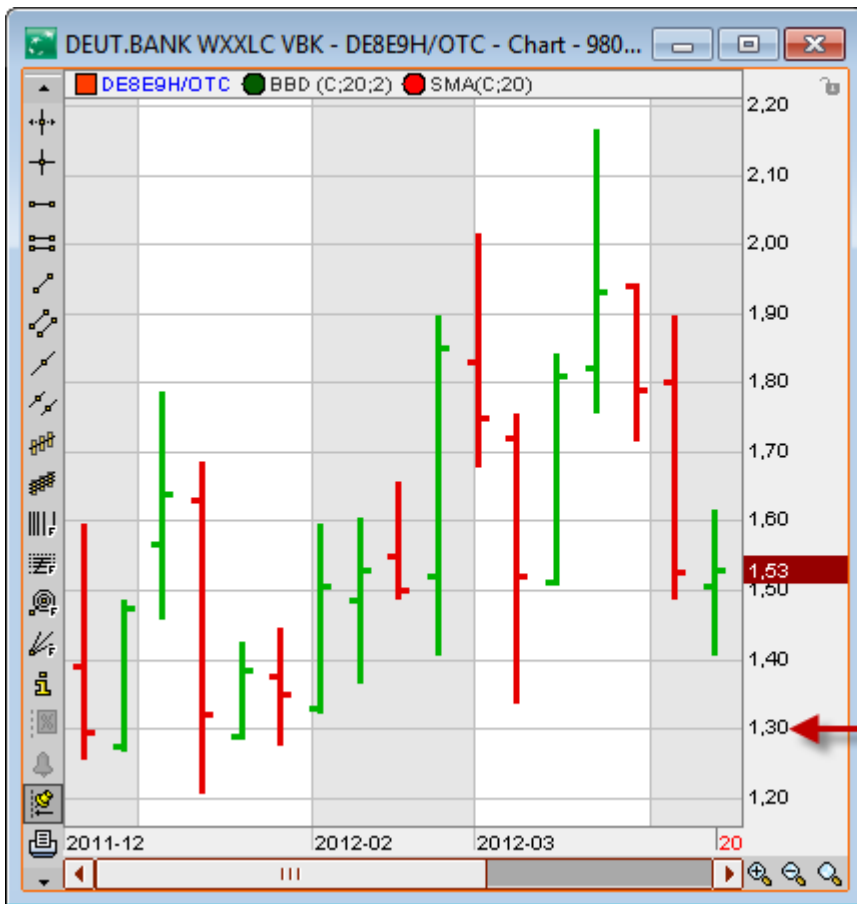
- Kein Handlungsbedarf



09.04.2012

- Ich lege im Call bei 1,30 ein Stopp in den Markt.

Stop Loss  
1,30



16.04.2012

- Kein Handlungsbedarf
- Das Stopp im Call bleibt bei 1,30 im Markt.

Stop Loss  
1,30



19.04.2012

- Das Stopp Loss im Call wurde bei 1,30 ausgeführt
- Im Wochen-Chart befinden sich die Kurse am unteren Bollinger Band
- Sollte hier eine Formation entstehen, werde ich den Trade wieder aufnehmen

Wochen-Chart



Monats-Chart

