

# Call: DB6E9C ab 22.03.2012



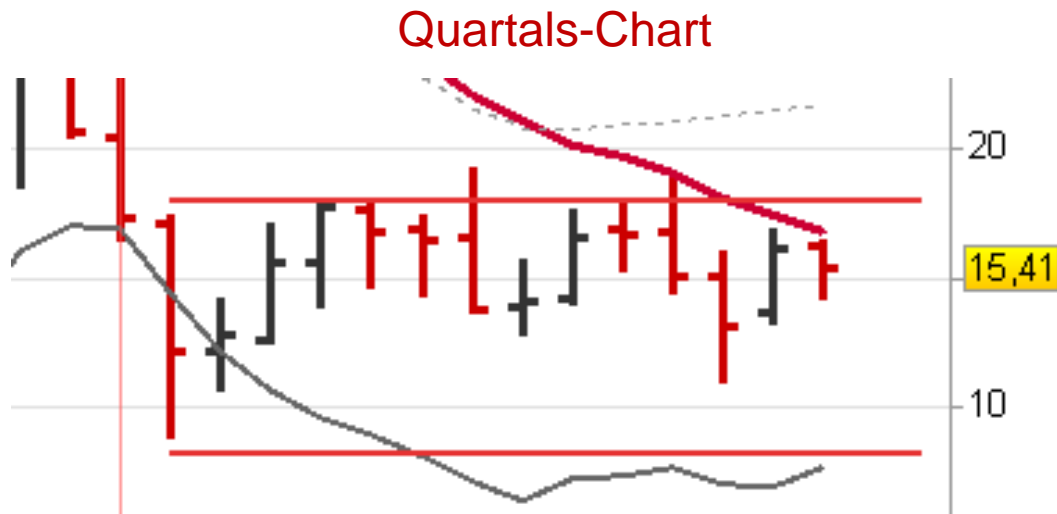
<b>Yahoo</b>	
Time Frame	<b>Monats-Chart</b>
Signal	Konsolidierung
Datum	<b>22.03.2012</b>
Uhrzeit	
Call	DB6E9C
PUT	
Basispreis	15,41
Ko	10,71
<b>Auftragspreis</b>	<b>0,70</b>
<b>Auftragsart</b>	<b>Buy Limit</b>
Stück	500
Kapital	350,00 €
max. Risiko	350,00 €
1. Kursziel	
2. Kursziel	
Stopp Loss	
Gewinn/Verlust	
Punkte	

Letzte Aktualisierung  
12.05.2012

Yahoo Call DB6E9C 22.03.2012

Der Ausbruch kann hier noch etwas dauern, da wir erst Anfang April mit dem neuen Stab im Quartals-Chart beginnen. Bis dahin versuche ich mit einer Limit Order zwischen 0,6 und 0,9 zu kaufen.

Seit Oktober 2008 läuft die Aktie in einer engen Range im Quartals-Chart. Irgendwann kommt es zum Ausbruch.





26.03.2012

- Die Limit Order wurde ausgeführt, ich bin im Markt
- Die KO Schwelle liegt unter der Konsolidierung

Buy Limit  
0,70





09.04.2012

- Ich lege im Call bei 0,55 ein Stop Loss in den Markt

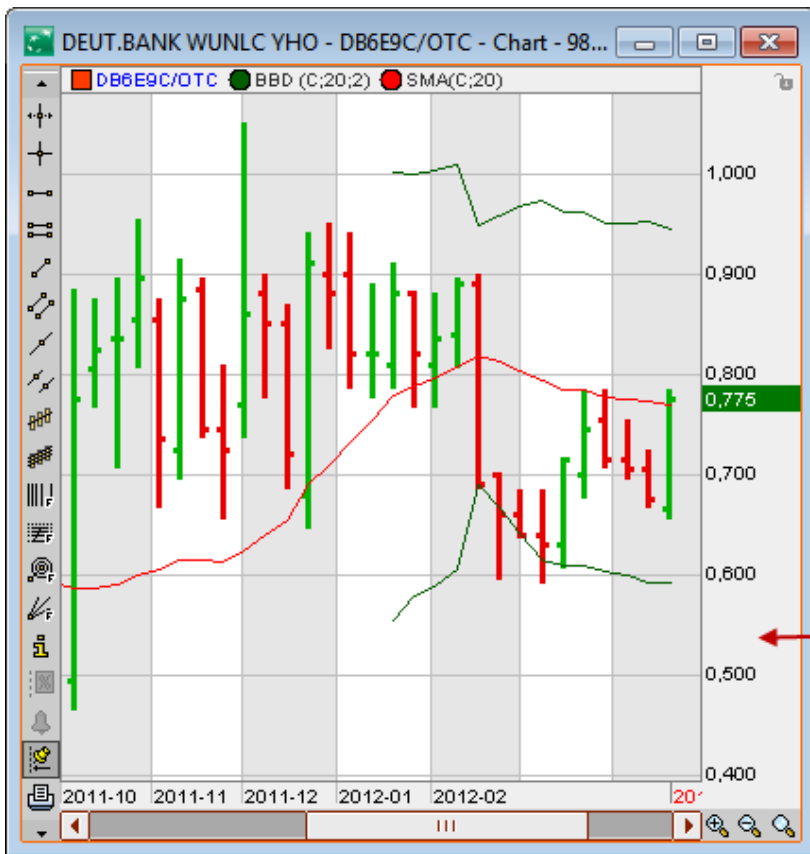
Stop Loss  
0,55



16.04.2012

- Im Call liegt bei 0,55 ein Stopp Loss in den Markt
- Im Moment keine Handlung

Stop Loss  
0,55



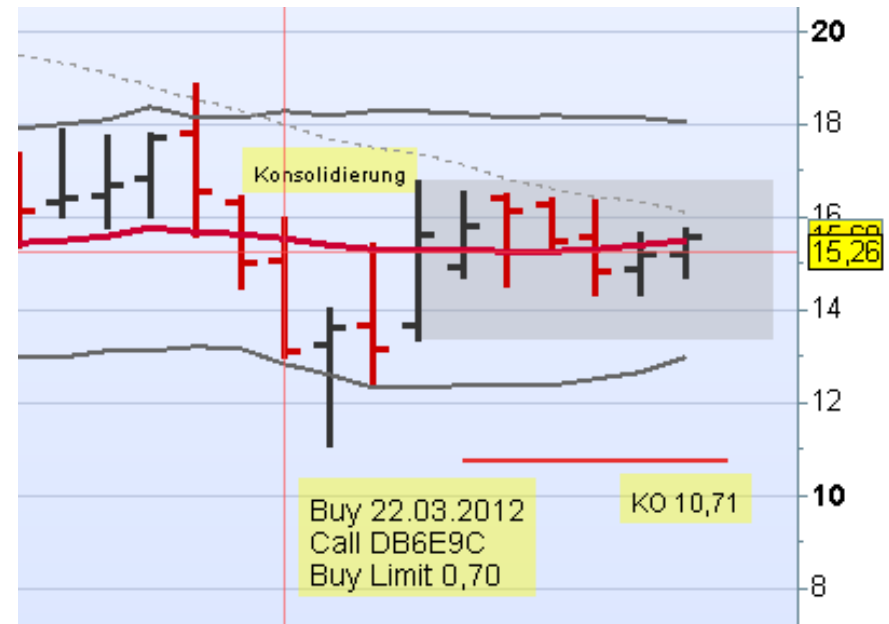
Stop Loss  
0,55

23.04.2012

- Im Call liegt bei 0,55 ein Stop Loss in den Markt
- Im Moment keine Handlung

30.04.2012

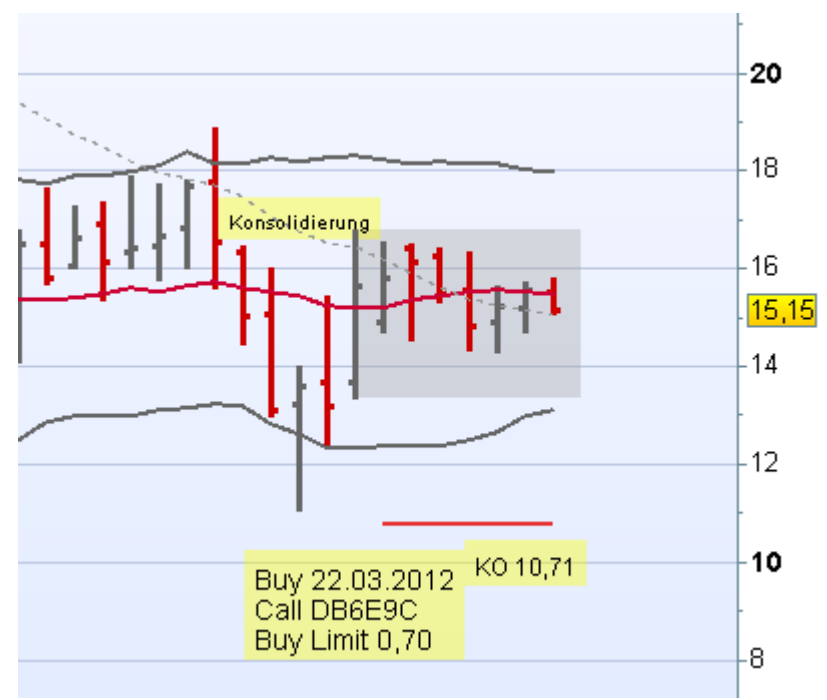
- Im Call liegt bei 0,55 ein Stop Loss in den Markt
- Im Moment keine Handlung





## 07.05.2012

- Das Stop Loss im Call wird von 0,55 auf 0,70 hochgezogen
- und damit auf den Einstand
- Sind die Kurse am unteren Bollinger Band angelangt, gehe ich wieder in den Markt.





14.05.2012

- Das Stop Loss im Call wurde von 0,55 auf 0,70 hochgezogen und damit auf den Einstand.
- Der Call wurde damit ausgestoppt.
- Sind die Kurse am unteren Bollinger Band angelangt, gehe ich wieder in den Markt.

