

FDAX vom 23.08 - 27.08.2010

23.08.2010

Es ist ein Punkt d unter der Trendlinie entstanden. Die Volatilität des Korrekturstabes ist gering.

Ich lege unter das Tief des Korrektuerstabes einen Put

DE2WE5 Stop Buy 1,10
Laufzeit bis 28.12.2010

K.o. 6.100 im DAX

Order Info													Letzte Aktualisierung: 16:52:53	
OrderNr	OrdTyp	WKN/ISIN	WPName	Orderdatum	StNom	StAusg	OTCLimittyp	Status	Limit	HndPlat	Streich	S/L ▲	Gültig bi	
48157010	Kauf	DE2WE5	DEUT.BANK WAVEP10 DAX	23.08.2010 22:39:00	500	0	längerfristig	Offen		OTC	S	1,10	24.08.10 ▲	

120

(x) Einheiten

Täglich



LMT

1

Portfolio Wert : kA

Gesamtgewinn : -

Schwebende Orders : 0

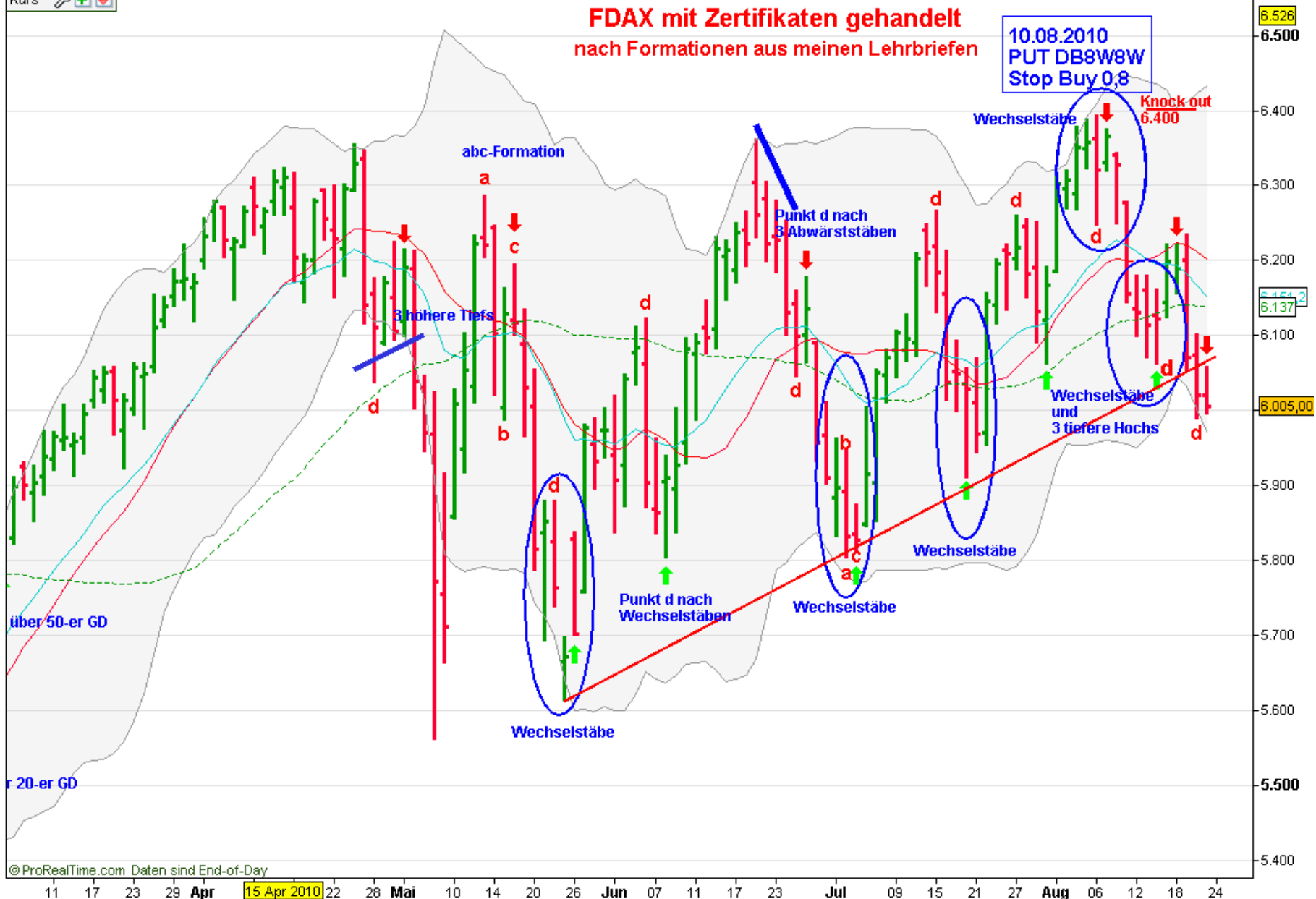
Heutiger Gewinn : -

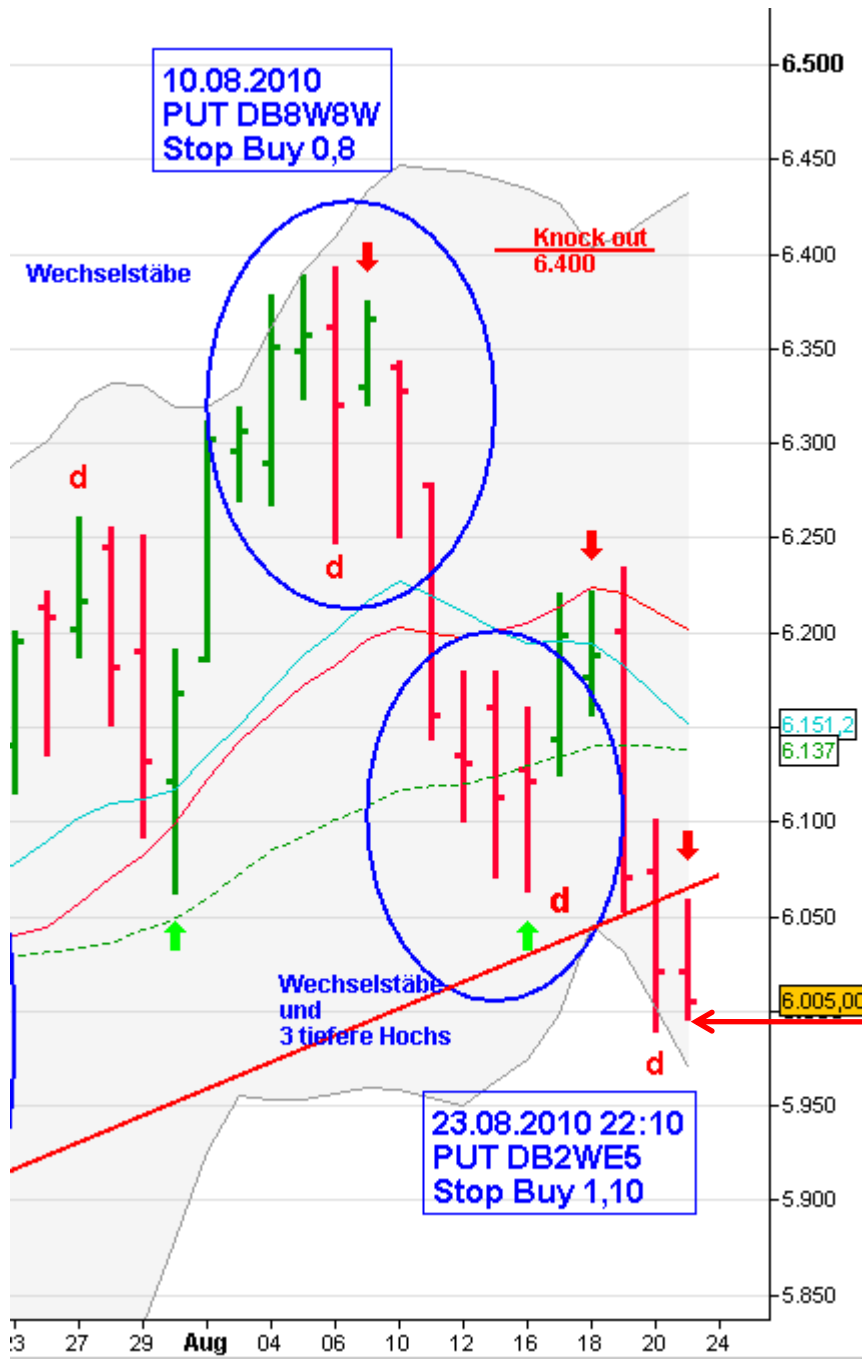
Aktuelle Position : 0

Kurs

FDAX mit Zertifikaten gehandelt nach Formationen aus meinen Lehrbriefen

10.08.2010
PUT DB8W8W
Stop Buy 0,8





23.08.2010 22:00Uhr



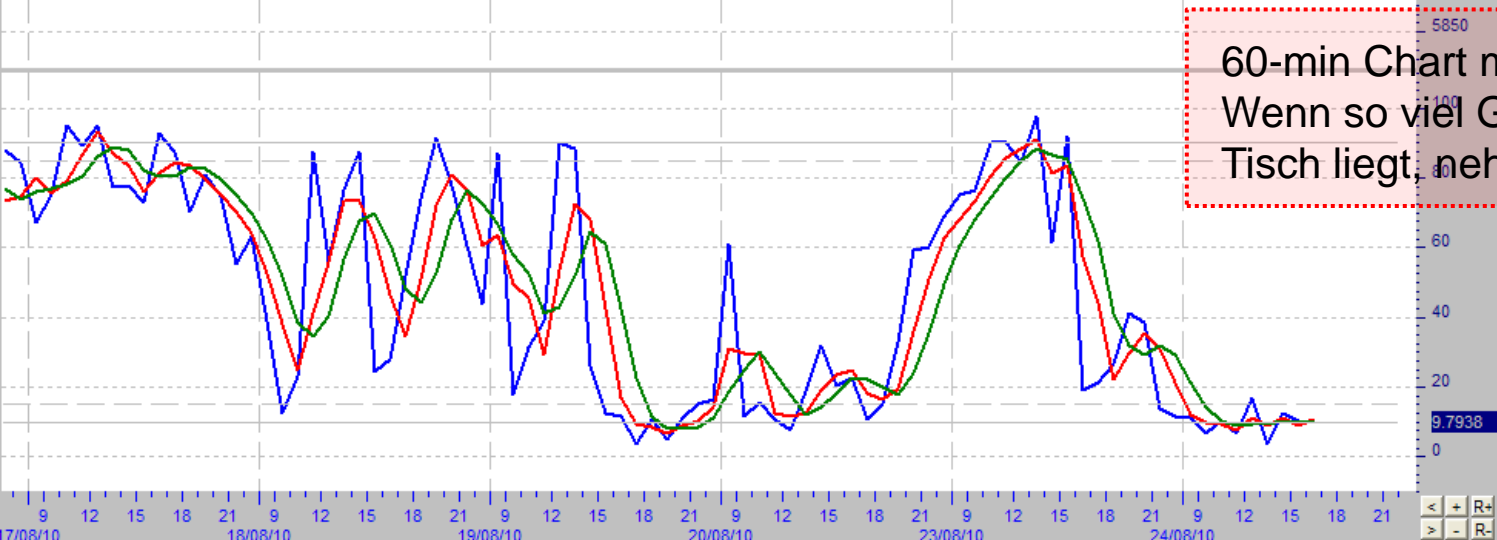
Hier liegt der PUT im Markt

24.08.2010



24.08.2010 08:00 Uhr Eröffnung

Stop Buy 1,10

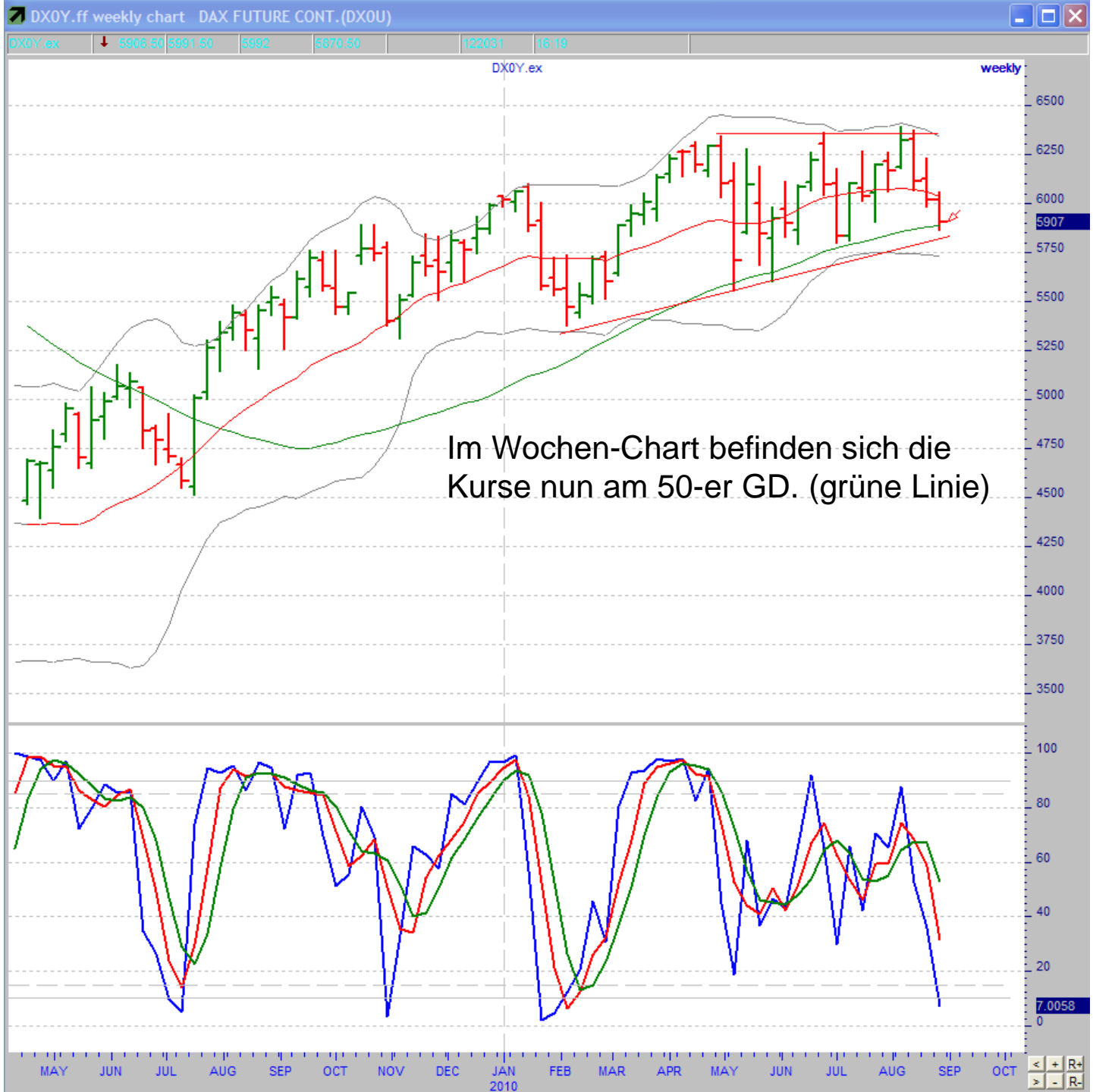


60-min Chart mit einem Sell-off
Wenn so viel Geld auf dem
Tisch liegt, nehme ich es mit.

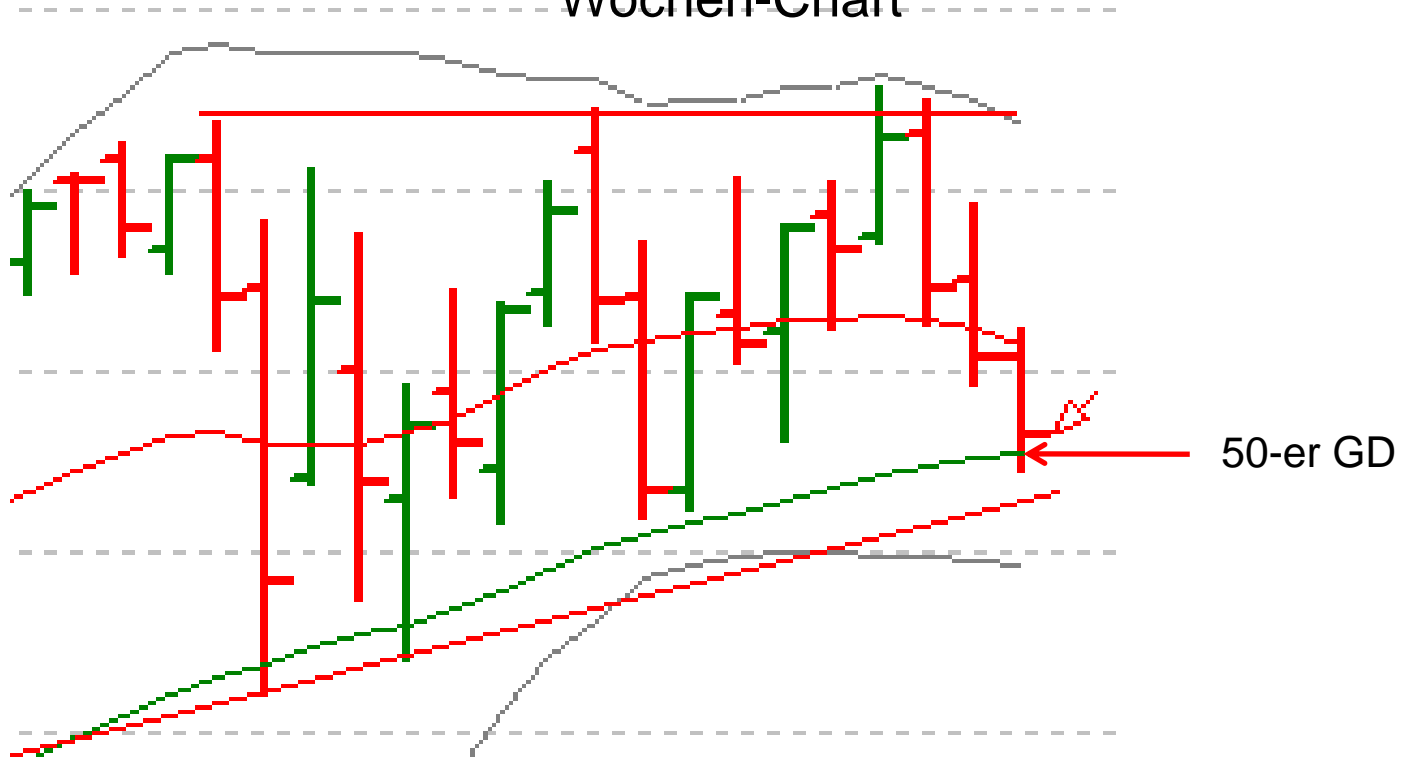
Über 100% Gewinn, bei 2,3 verkaufe ich den Schein mit 600,00 Euro Gewinn.

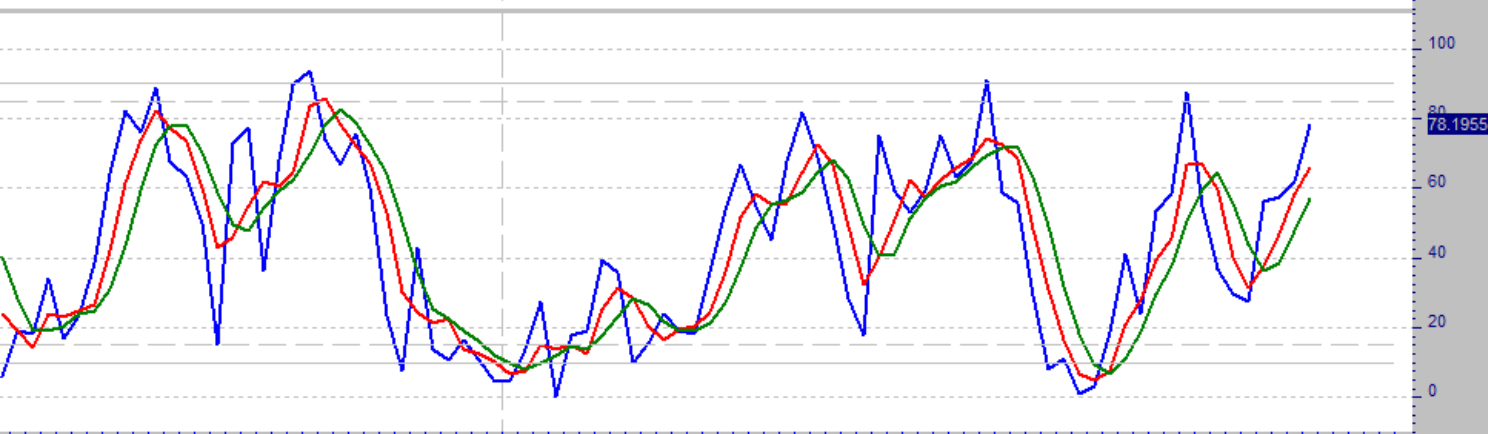
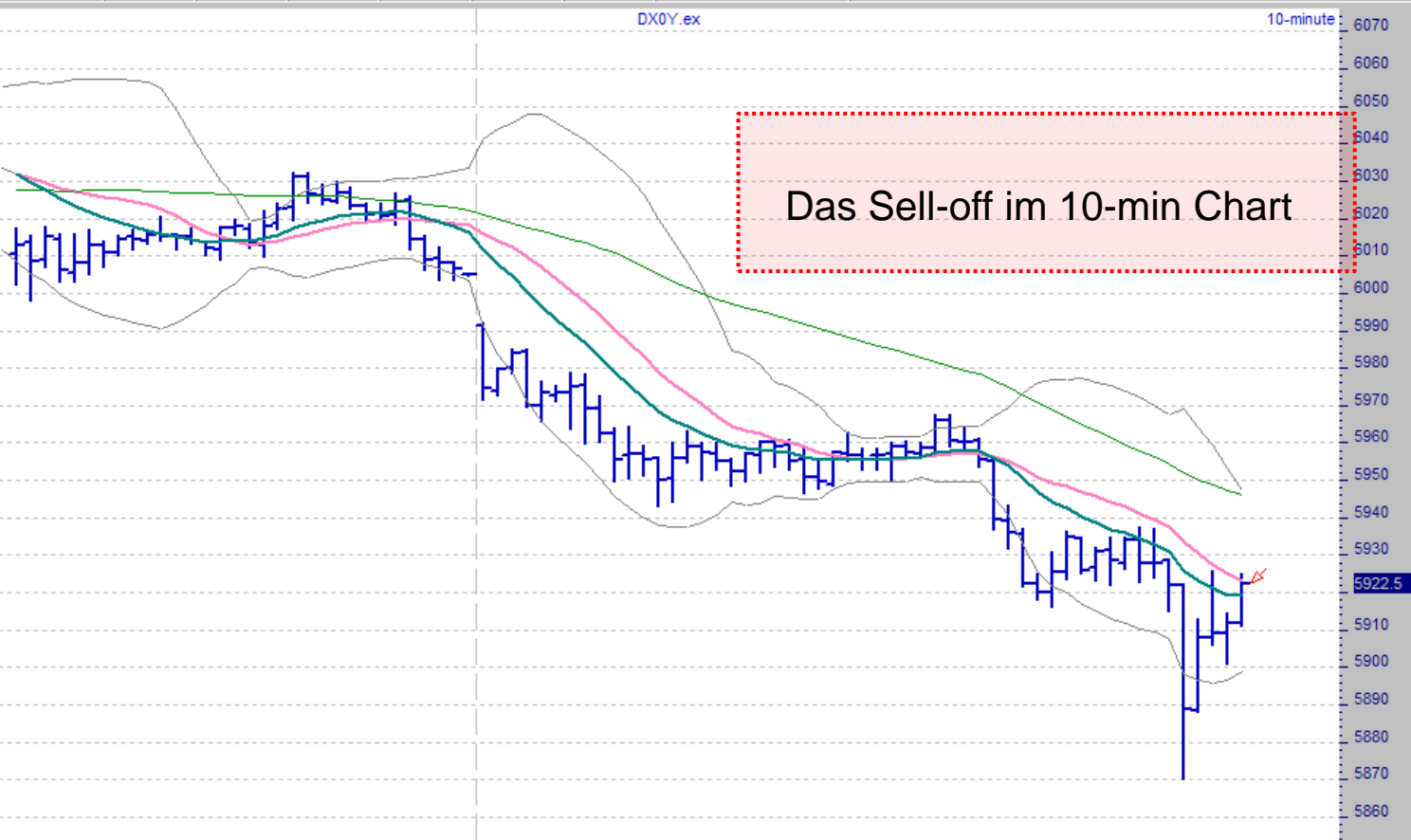
DAX PUT								
WKN	HndPlatz	Name	Bid	Ask	Ltz. Kurs	Zeit	% Differenz	Kommentar
DE2WE5	OTC	DEUT.BANK WAVEP10 ...	2,26	2,27	2,265	16:05:51	+112,68%	28.12. 6100 DAX
XM25T2	OTC	DEUT.BANK WAVEP10 ...	3,72	3,72	3,72	16:05:47	+51,22%	16.09 6250
XM235L	OTC	DEUT.BANK WAVEP10 ...	4,96	4,96	4,96	16:05:46	+31,91%	16.,09 6375
DB8W8W	OTC	DEUT.BANK WAVEP10 ...	5,20	5,20	5,20	16:05:45	+30,65%	16.09. 6400
DB8W8X	OTC	DEUT.BANK WAVEP10 ...	5,46	5,46	5,46	16:05:45	+28,17%	16.09 6425

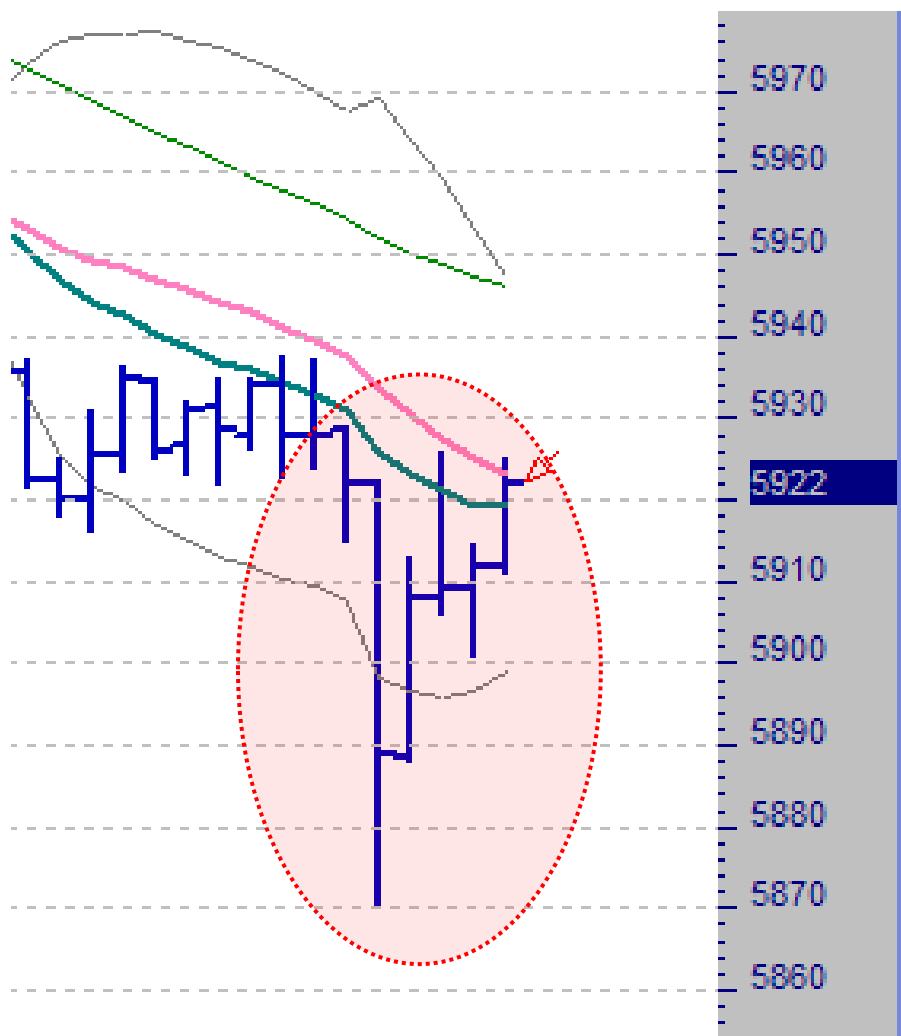
Mein Kapitaleinsatz war auch nur 600,00 Euro.
 Das Ziel war, zu zeigen, wie man mit wenig
 Anfangskapital sich ein Tradingkonto aufbauen kann.



Wochen-Chart

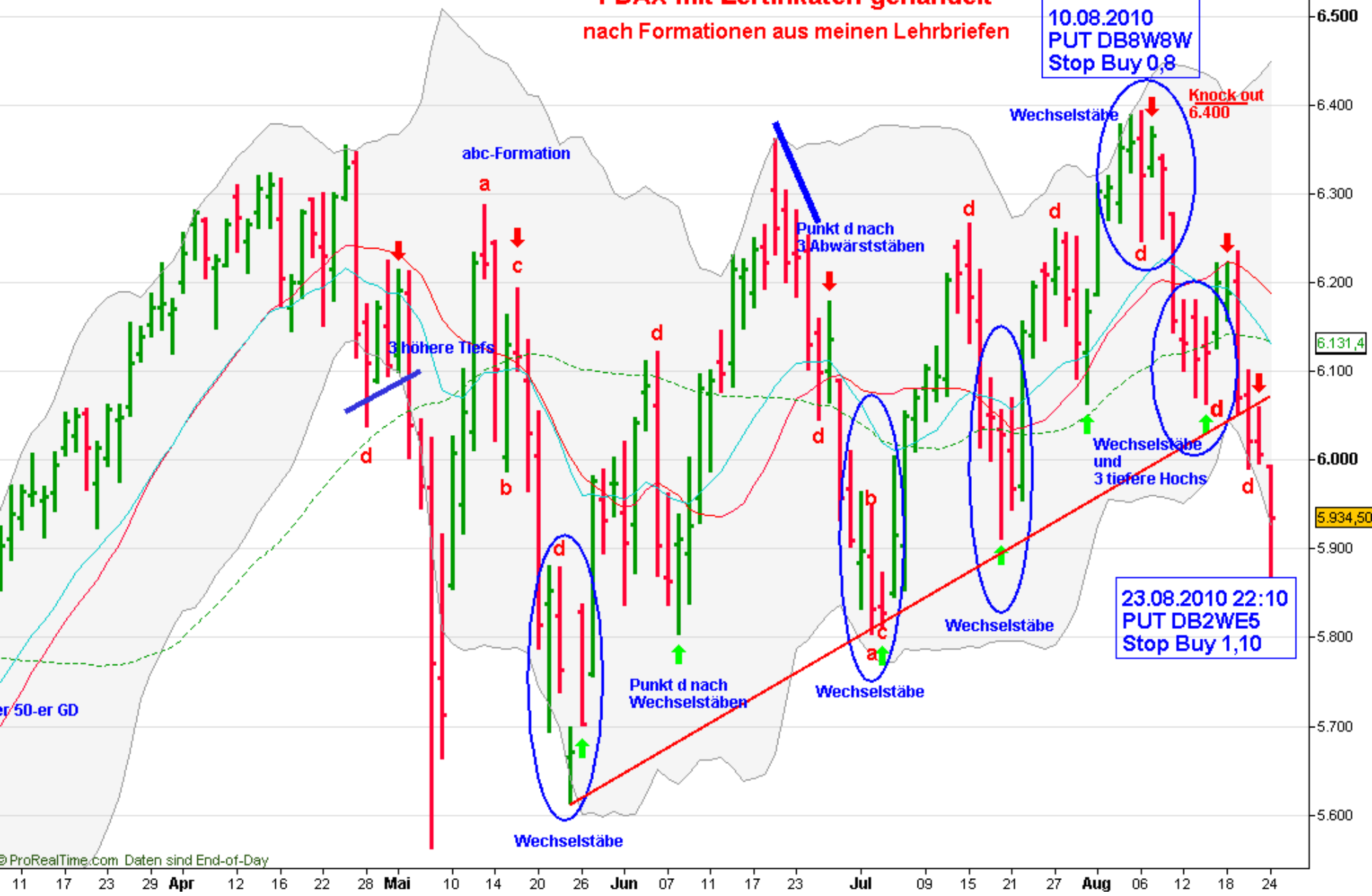






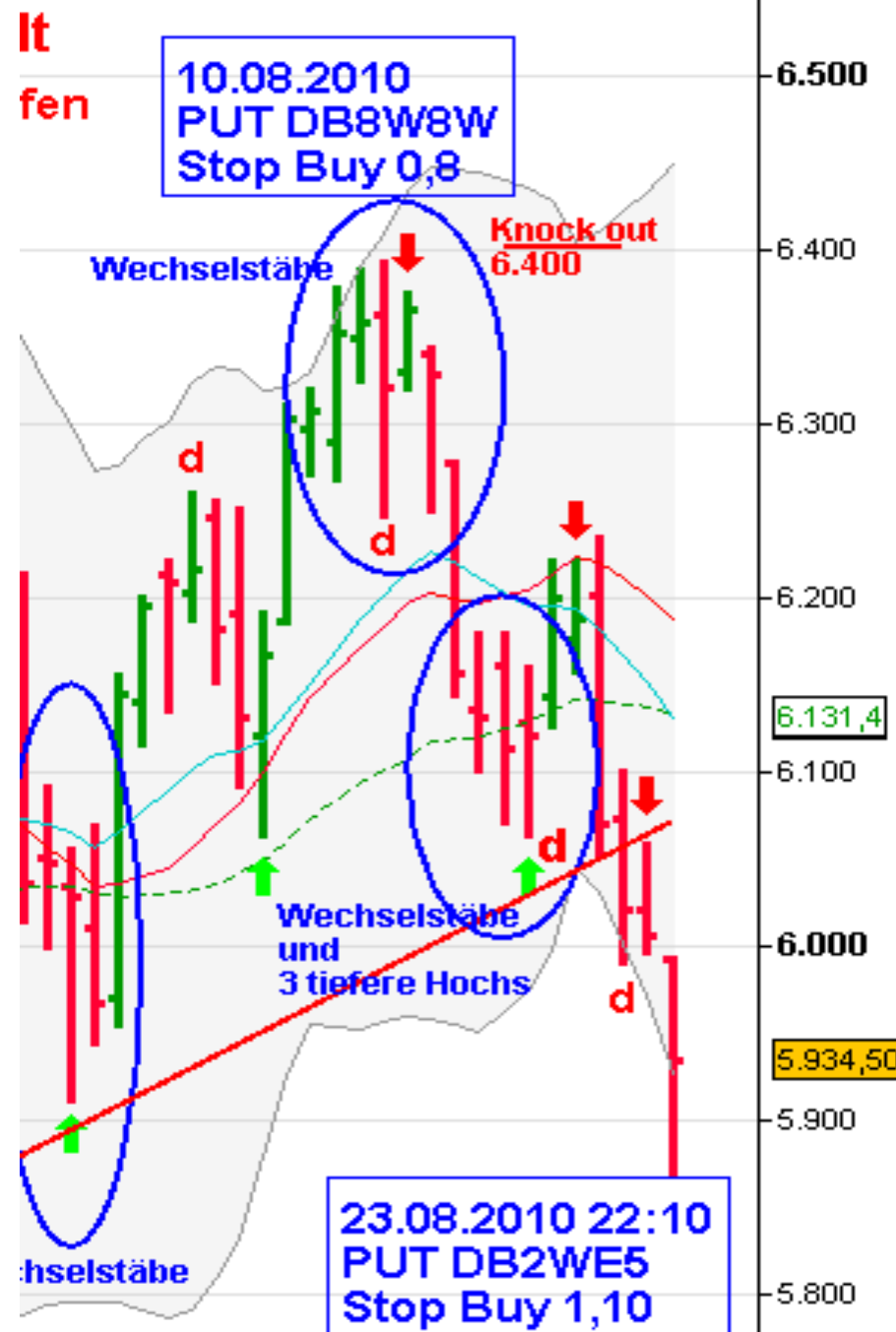
Eine wichtige Umkehrformation, wie sie im Lehrbrief 4 beschrieben wird.

FDAX mit Zertifikaten gehandelt nach Formationen aus meinen Lehrbriefen





Der anfängliche PUT, bei 0,8 gekauft mit 1.000 Stck.
 Aktuell bei 4,95 sind 4.150 Euro Gewinn, bei 800 Euro Kapitaleinsatz.



Alle Positionen sind verkauft. Es wird nun eine Korrektur bis an den 20-er GD abgewartet.