

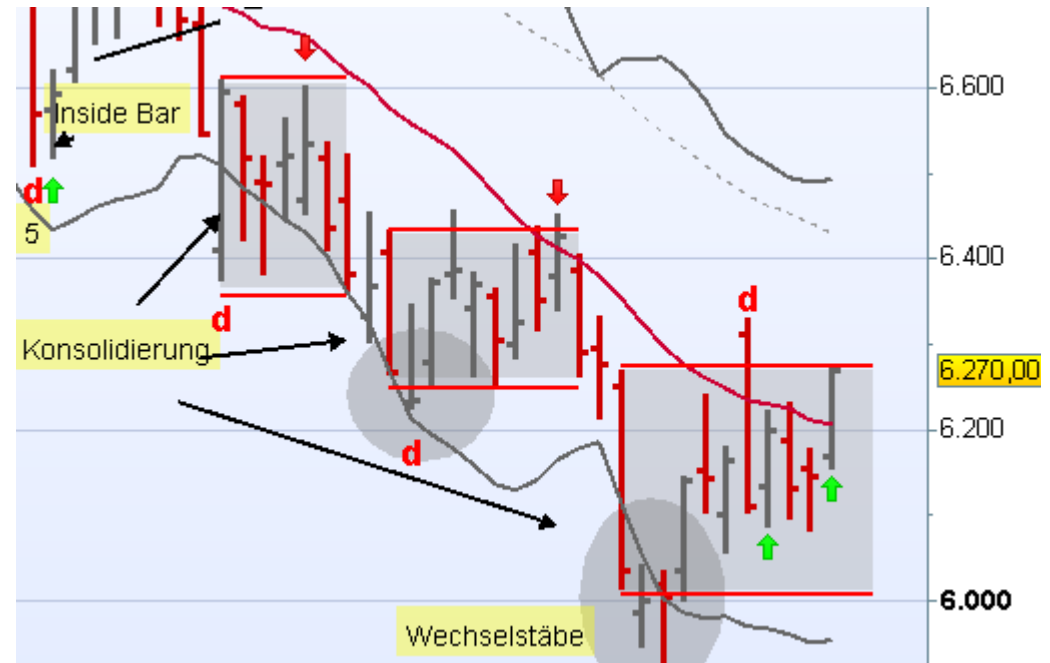
# Call: DX058E ab 18.06.2012



## DAX

Time Frame	Tages-Chart
Signal	Konsolidierung mit Punkt d
Datum	18.06.2012
Uhrzeit	ab 08:00 Uhr
Gültigkeit bis	18.06.2012
Call	DX058E
Laufzeit	endlos
Basispreis	6.270,00
Ko	6.141,00
Auftragspreis	1,70
Auftragsart	Stop Buy
Stück	300
Kapital	510,00 €
max. Risiko	510,00 €
1. Kursziel	2,92
2. Kursziel	3,94
Stopp Call	
Gewinn/Verlust Punkte	

## Handelssignal



- Im Tages-Chart ist eine Konsolidierung mit einem Punkt d.

# Referenz-Chart des Basiswertes

# Taglich



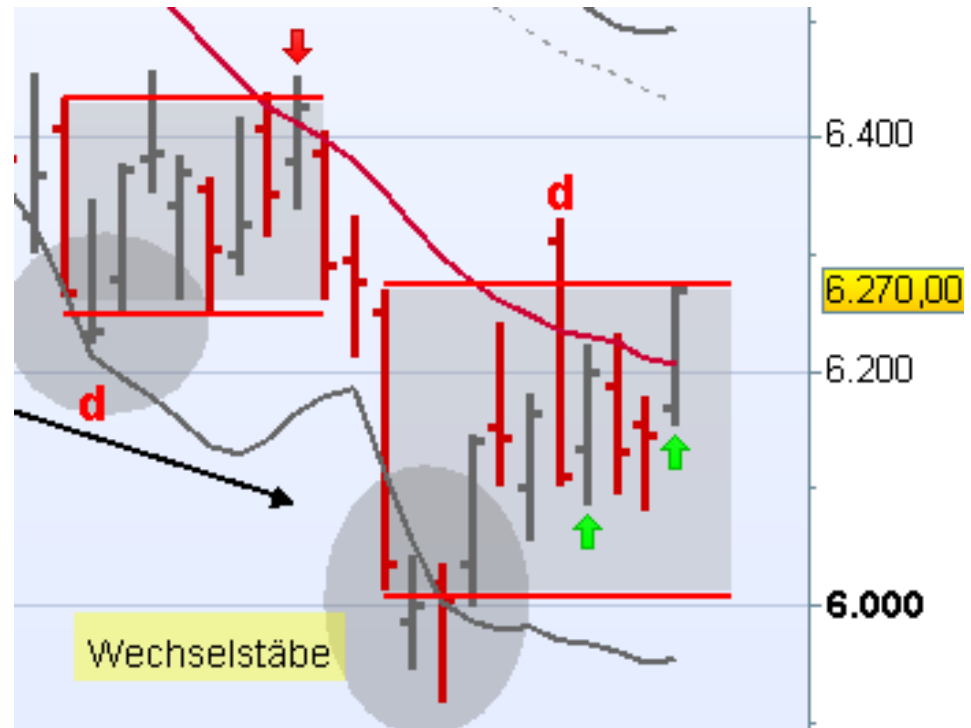


## Chart des Scheines

## Chart des Basiswertes

- Die Ko-Schwelle liegt unter dem Tief des letzten Stabes, damit ausreichend Raum für einen Rücksetzer.
- Bei einer Lückeneröffnung wird nicht gehandelt

Stop Buy  
1,70



- Ko-Schwelle: 6.141,00



- Ich handle hier den Ausbruch aus der Konsolidierung mit einem Call.

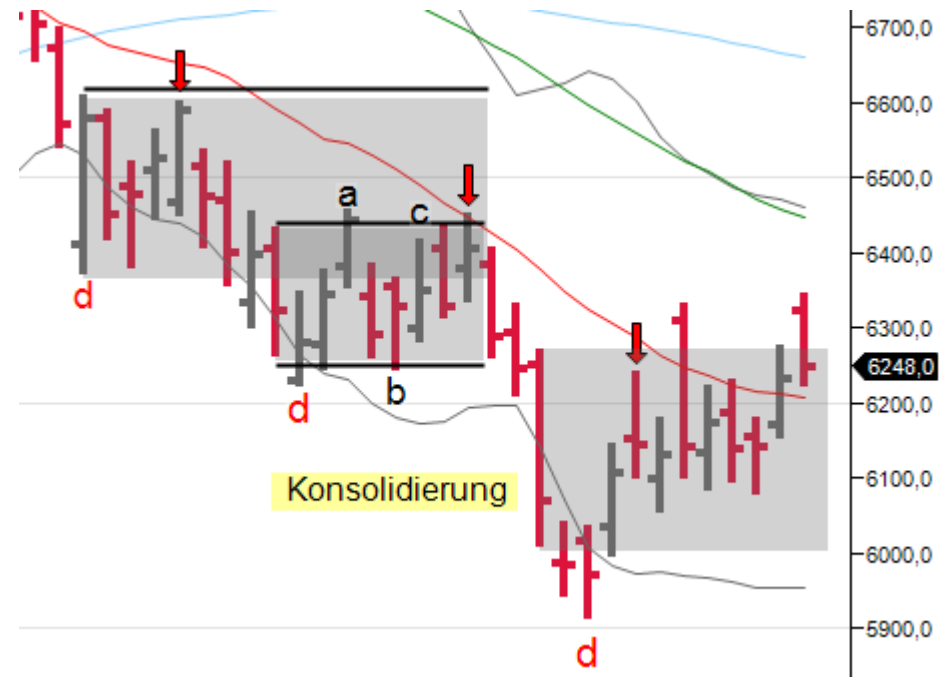


## Chart des Scheines



## Chart des Basiswertes

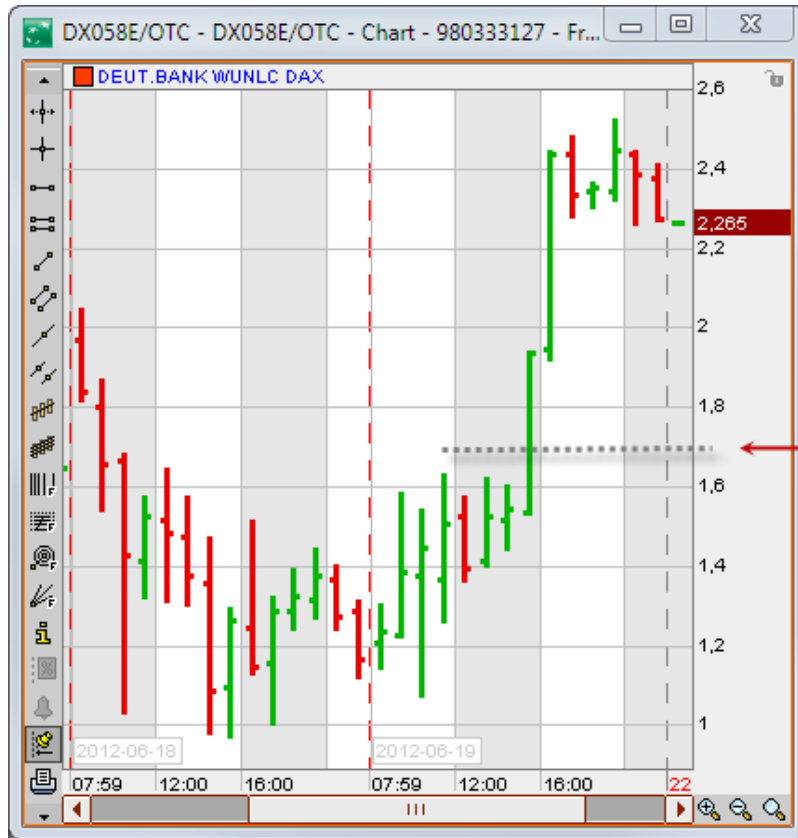
- Die Kurse haben mit einem großen Gap eröffnet.
- Es wurde deshalb nicht gehandelt.



- Ko-Schwelle: 6.141,00



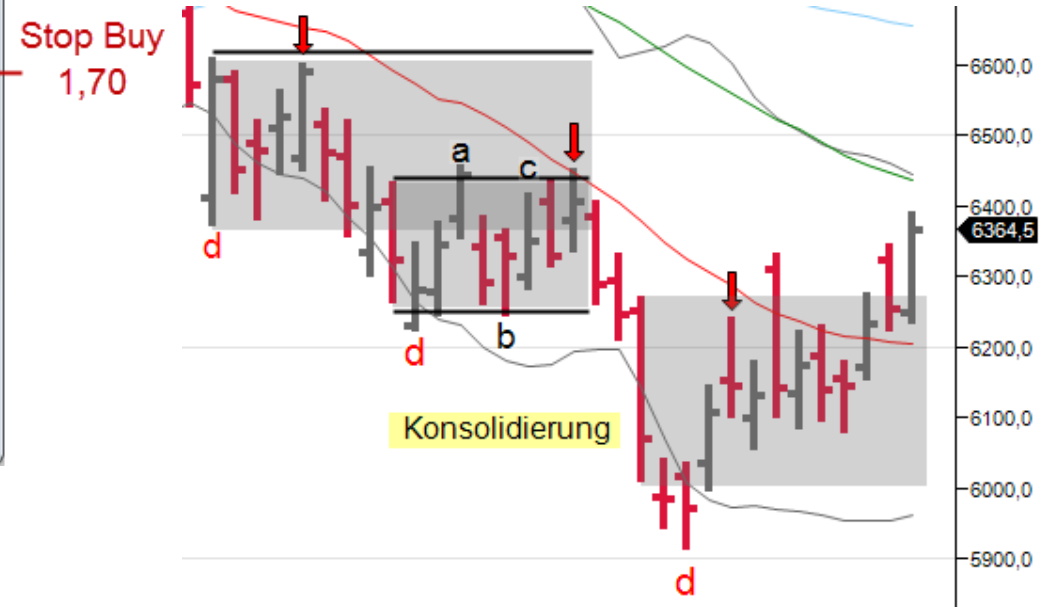
## Chart des Scheines



- 2. Ausbruch, den man dann nach dem Gap wieder handeln kann.
- Wurde von mir hier verpasst.

## Chart des Basiswertes

- 2. Ausbruch aus der Konsolidierung
- Kursziel ist das obere Bollinger Band mit dem 50-er GD.



- Ko-Schwelle: 6.141,00