

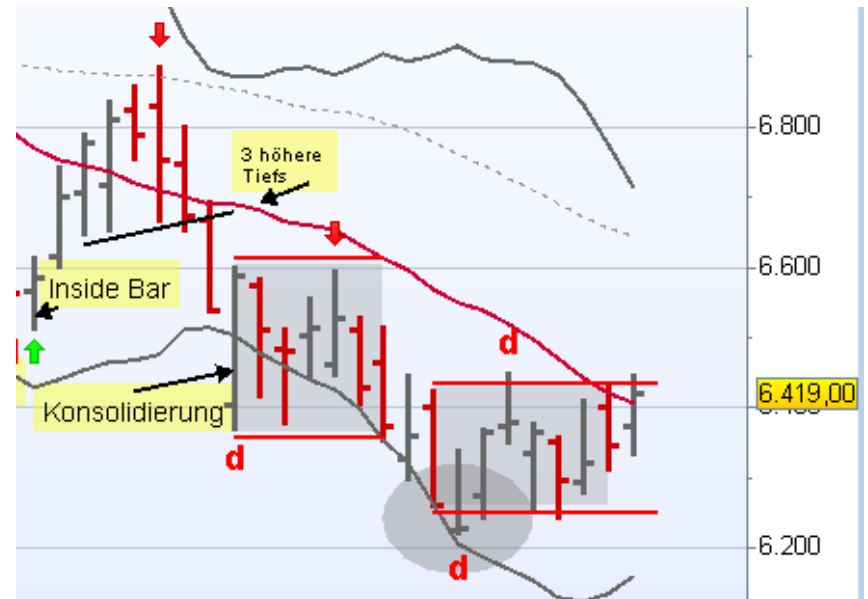
# Put: DX0MFL ab 30.05.2012



## DAX

Time Frame	Tages-Chart
Signal	Konsolidierung mit Punkt d-Short
Datum	<b>29.05.2012</b>
Uhrzeit	ab 08:00 Uhr
Gültigkeit bis	30.05.2012
PUT	DX0MFL
Laufzeit	endlos
Basispreis	6.419,00
Ko	6.527,00
<b>Auftragspreis</b>	<b>2,10</b>
<b>Auftragsart</b>	<b>Stop Buy</b>
Stück	200
Kapital	420,00 €
max. Risiko	420,00 €
1. Kursziel	
2. Kursziel	
Stopp Loss	
Stopp	
Gewinn/Verlust Punkte	

## Handelssignal



# Referenz-Chart des Basiswertes

# Taglich



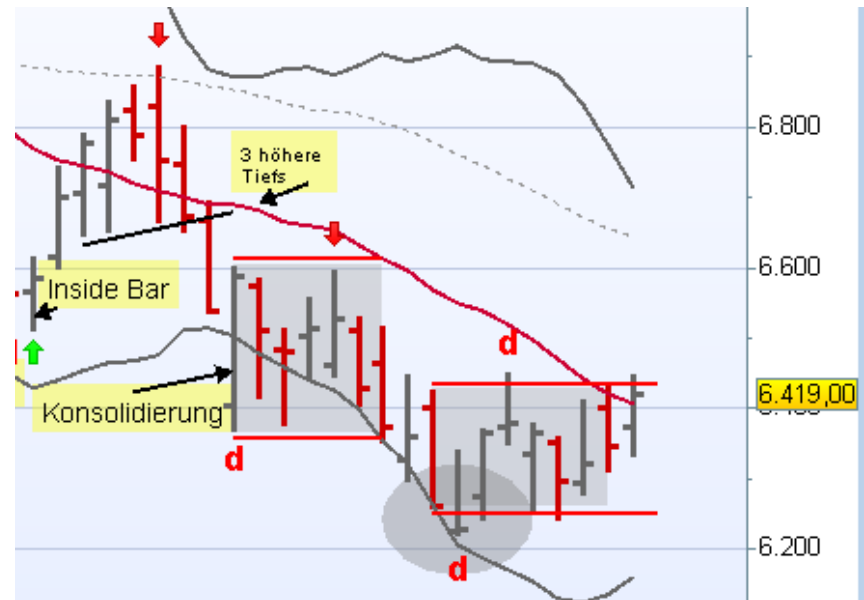
# Chart des Scheines



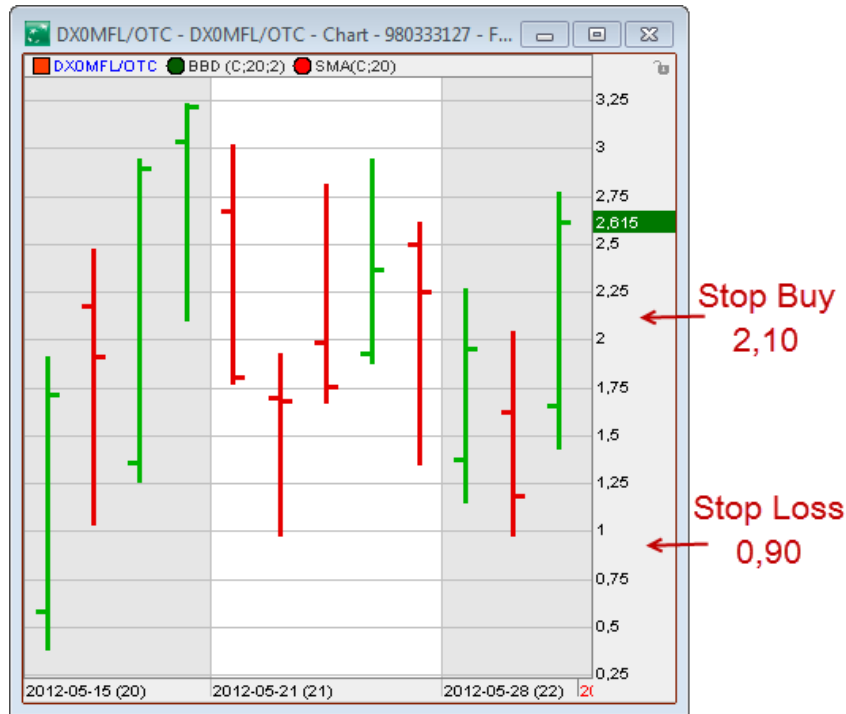
- Im Tages-Chart haben wir eine Konsolidierung mit einem Punkt d-Short.

# und des Basiswertes

- Unter das Tief des letzten Stabes lege ich einen Put.



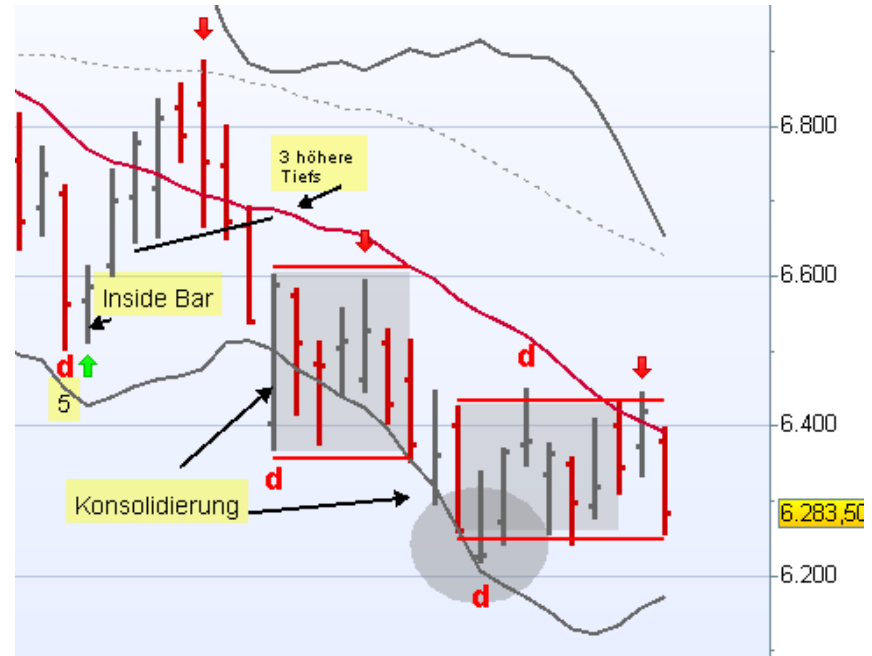
## Chart des Scheines



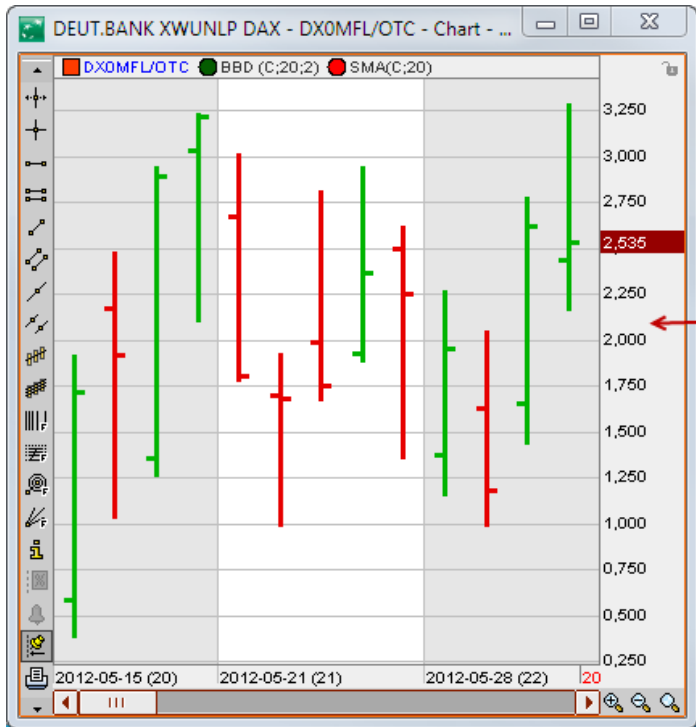
- Meine Order wurde ausgeführt,
- Ich lege bei 0,90 ein Stop Loss in den Markt, für den Fall, dass die Kurse nach oben aus der Konsolidierung ausbrechen.

## und des Basiswertes

- Die Kurse sind bis an den unteren Rand der Konsolidierung gefallen,
- und befinden sich seit 10 Tagen innerhalb der Konsolidierung.



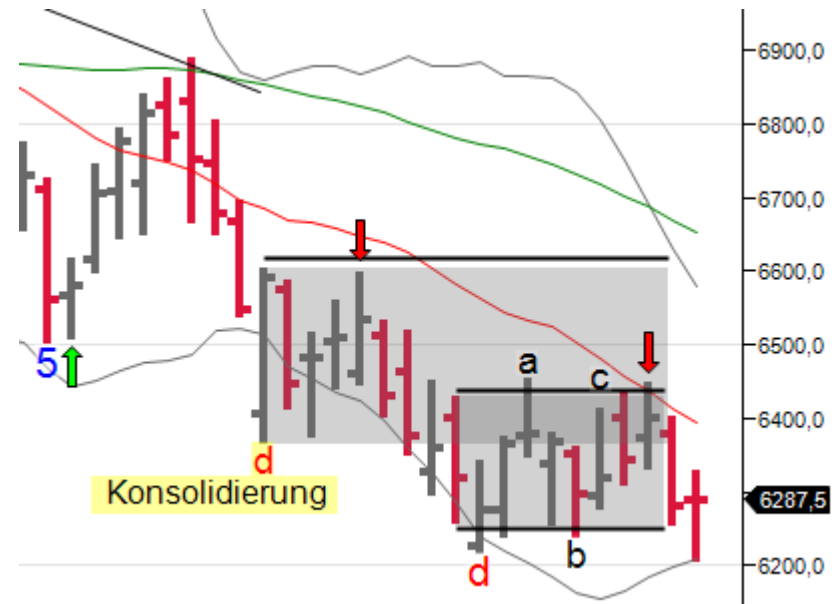
## Chart des Scheines

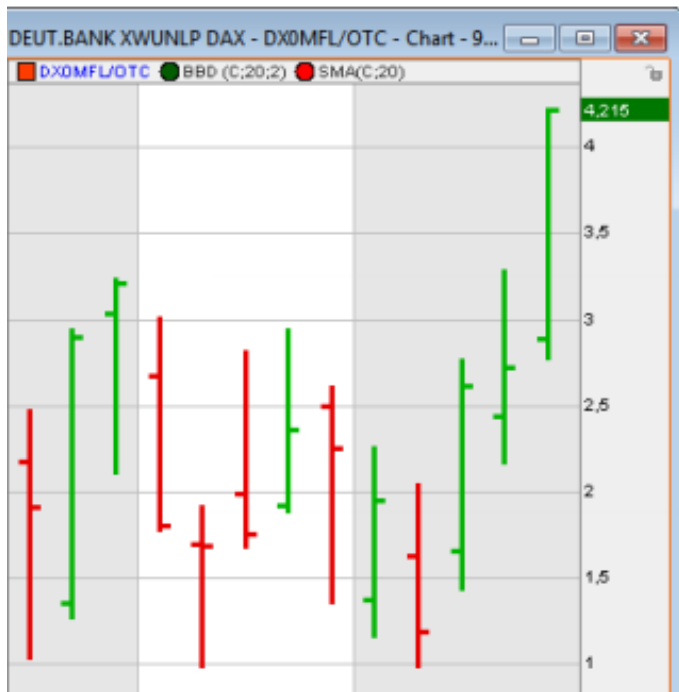
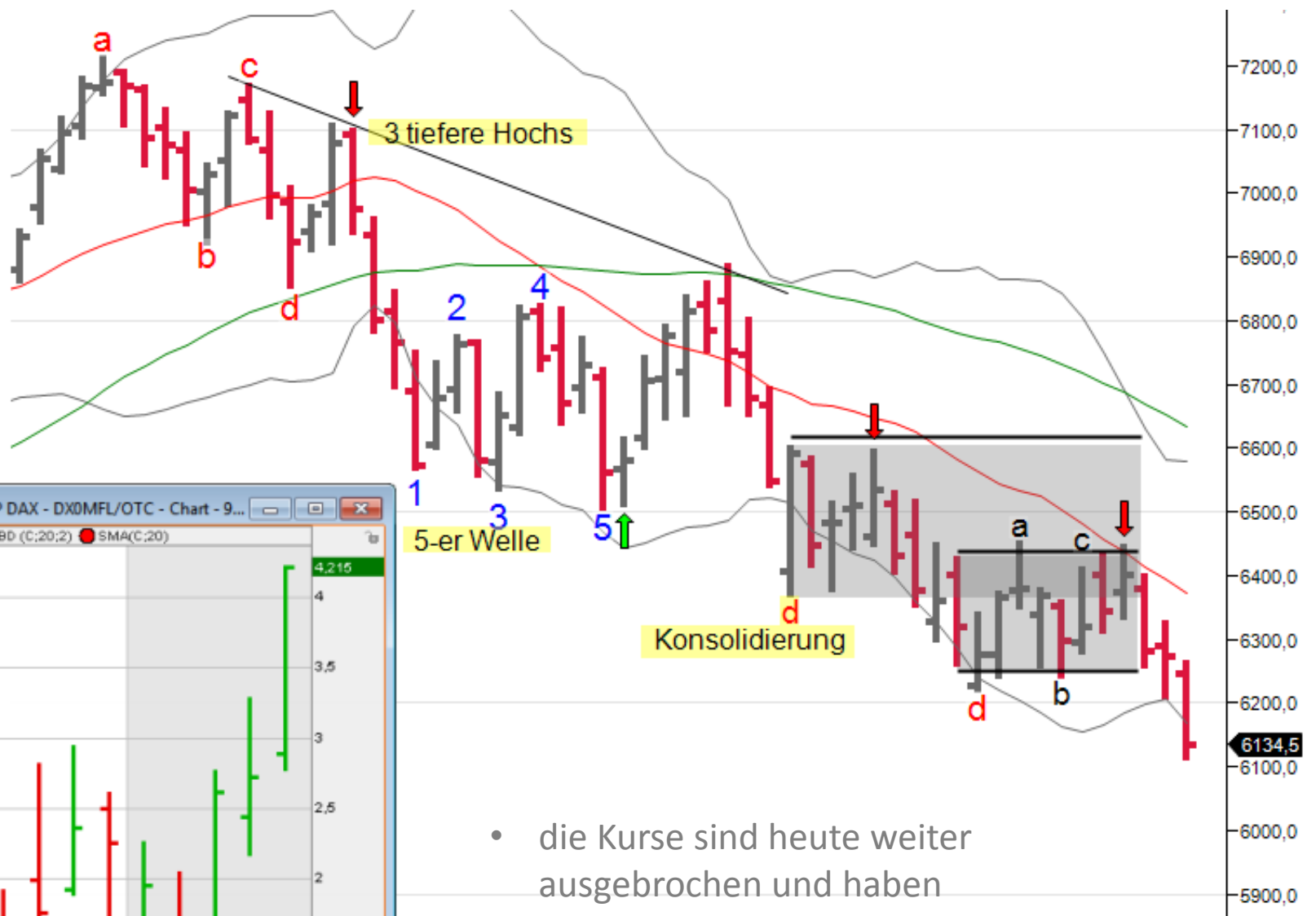


- Die Kurse sind heute aus der Konsolidierung ausgebrochen und haben ein neues Tief gebildet.
- Der Put stand bei 3,20, das sind 1 Punkt Gewinn.
- Hier sollte man immer versuchen, einen Teil des Gewinns aus dem Markt zu nehmen.

## und des Basiswertes

- Nach einer abc-Short-Formation ist nun ein neues Tief entstanden.
- Bei einem erneuten Korrekturstab hätten wir dann einen Punkt d aus einer Konsolidierung und einen neuen Stab im Monats-Chart.





- die Kurse sind heute weiter ausgebrochen und haben ein erneutes Tief gebildet.

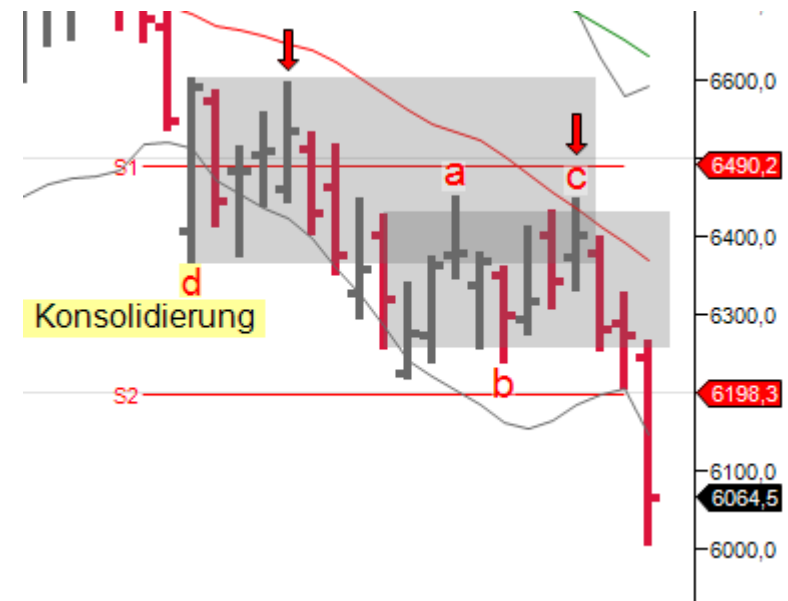
## Chart des Scheines



- Die Kurse sind bis über 5,00 angestiegen.
- Bei Kursen über 5,00 nehme ich den größten Teil meiner Gewinne aus dem Markt.
- Irgendwann kommt es zu einer Kurserholung, dann habe ich meine Gewinne gesichert.
- Für den Fall, dass die Kurse weiter fallen, bin ich noch mit einem Teil meiner Position im Markt.

## und des Basiswertes

- Nach einer abc-Short-Formation ist nun ein neues Tief entstanden.
- Bei einem erneuten Korrekturstab hätten wir dann einen Punkt d aus einer Konsolidierung.
- Dazu muss aber erst ein Korrekturstab entstehen.



# Chart des Scheines

# und des Basiswertes



Stop Loss  
4,00



- Der Put wurde heute mit der restlichen Position ausgestoppt.