

Mit der linken Maustaste in den Chart drücken, so gelangen Sie zum nächsten relevanten Chart.

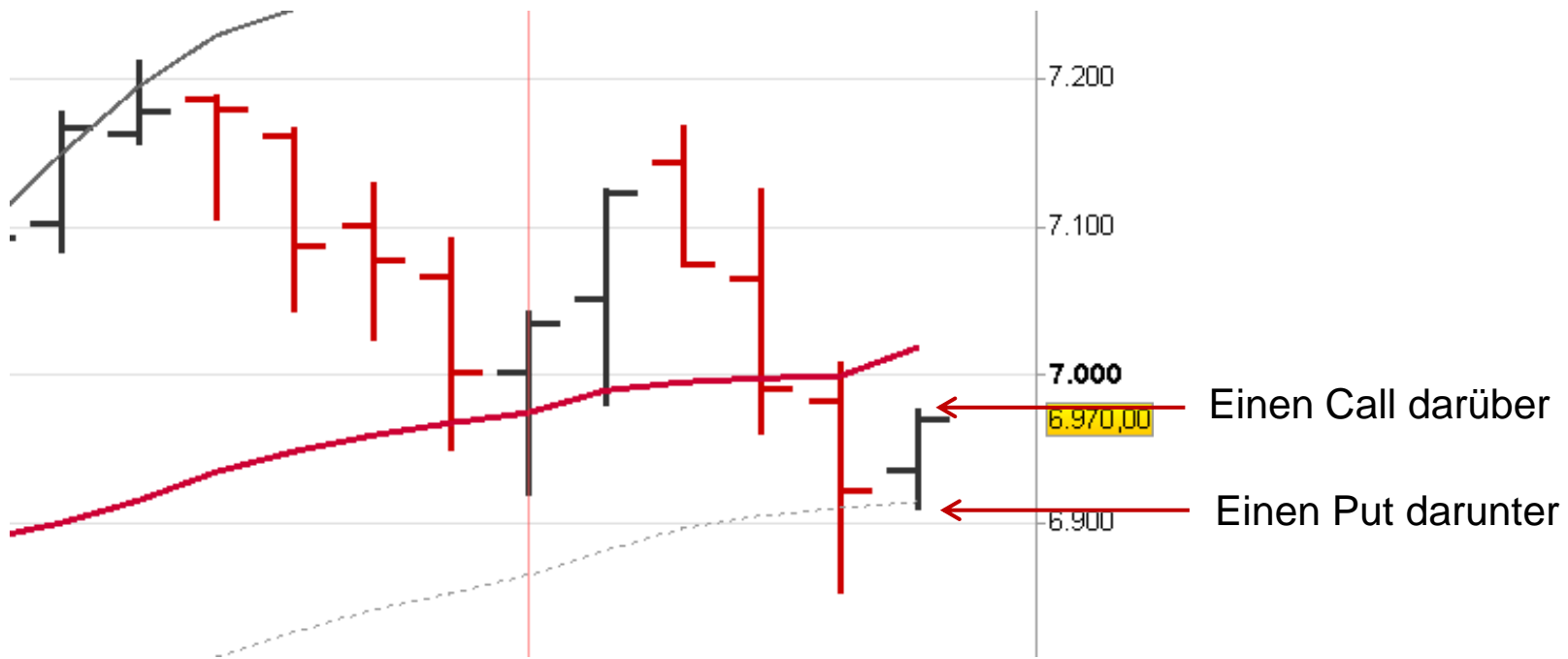
# Call: CT402T ab 02.04.2012



Time Frame	Tages-Chart
Signal	Inside Bar
Datum	<b>02.04.2012</b>
Uhrzeit	vor 08:00 Uhr
Call	CT402T
PUT	
Basispreis	6.970,00
Ko	6.840
<b>Auftragspreis</b>	<b>1,50</b>
<b>Auftragsart</b>	<b>Stop Buy</b>
Stück	200
Kapital	300,00 €
max. Risiko	300,00 €
1. Kursziel	
2. Kursziel	
Stopp Loss	
Stopp	1,50
Gewinn/Verlust Punkte	

Letzte Aktualisierung  
03.04.2012

DAX Call CT402T & Put DE0H1A  
02.04.2012



Ich lege über den Inside Bar einen Call und darunter einen Put

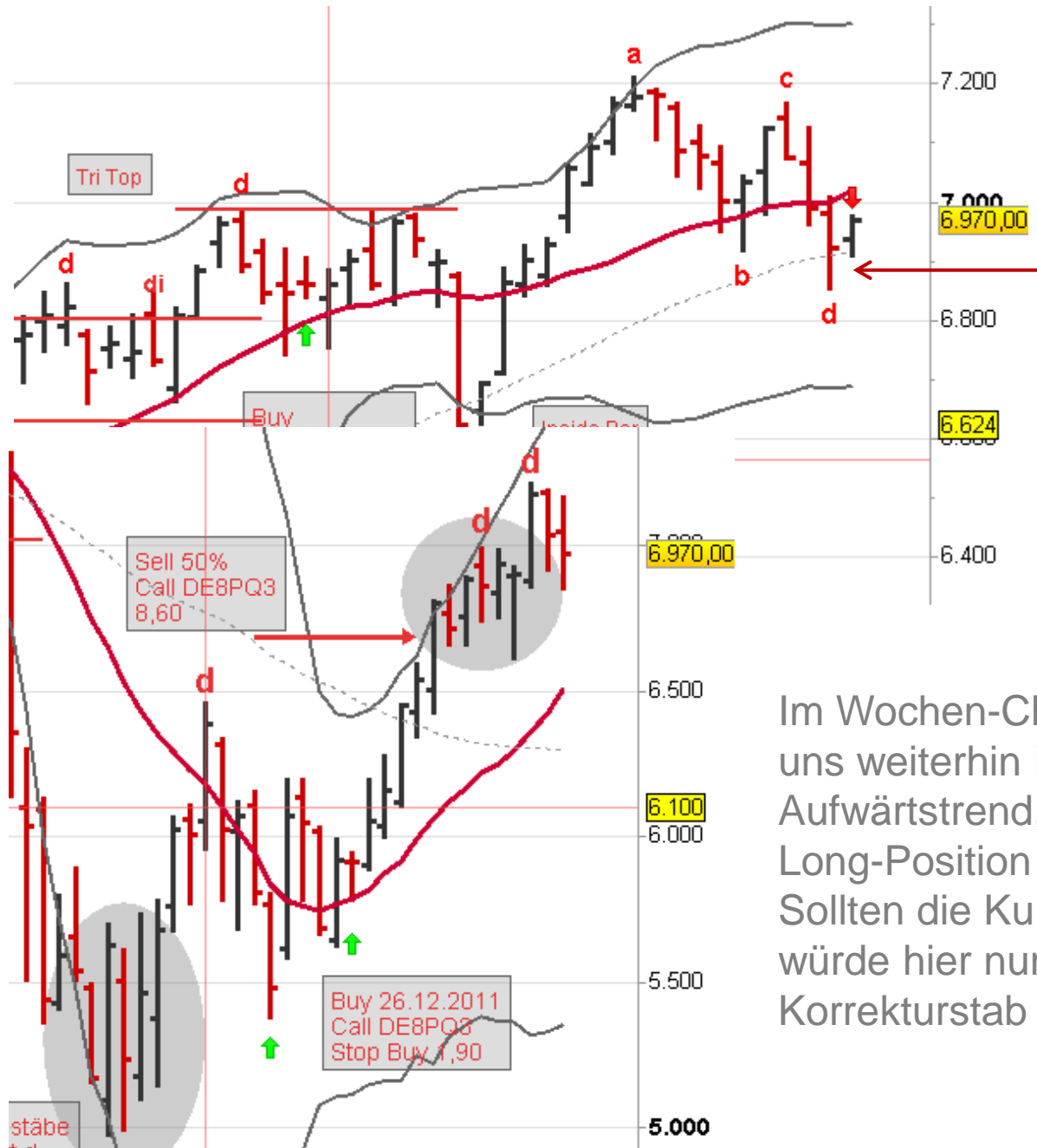
- Hoch 6.976,50
- Tief 6.911,00

## Put DE0H1A ab 02.04.2012



Hier ist ein 60-min Chart,  
Der Markteintritt ist aber nach einem  
Tages-Chart, deshalb erst ein Stopp  
Buy bei 0,90

Time Frame	Tages-Chart
Signal	Inside Bar
Datum	02.04.2012
Uhrzeit	vor 08:00 Uhr
Call	
PUT	DE0H1A
Basispreis	6.970,00
Ko	6.840
Auftragspreis	0,90
Auftragsart	Stop Buy
Stück	200
Kapital	180,00 €
max. Risiko	180,00 €
1. Kursziel	
2. Kursziel	
Stopp Loss	
Stopp	
Gewinn/Verlust Punkte	



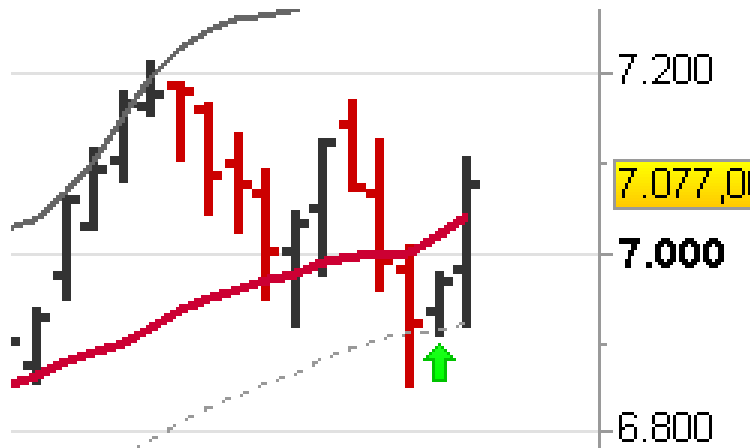
Nach einem Tages-Chart liegt eine abcd-Short-Formation vor.

Deshalb lege ich einen Put unter das Tief des Inside Bars

Im Wochen-Chart befinden wir uns weiterhin in einem Aufwärtstrend, so dass eine Long-Position zu favorisieren ist. Sollten die Kurse weiter fallen, würde hier nur ein weiterer Korrekturstab entstehen.

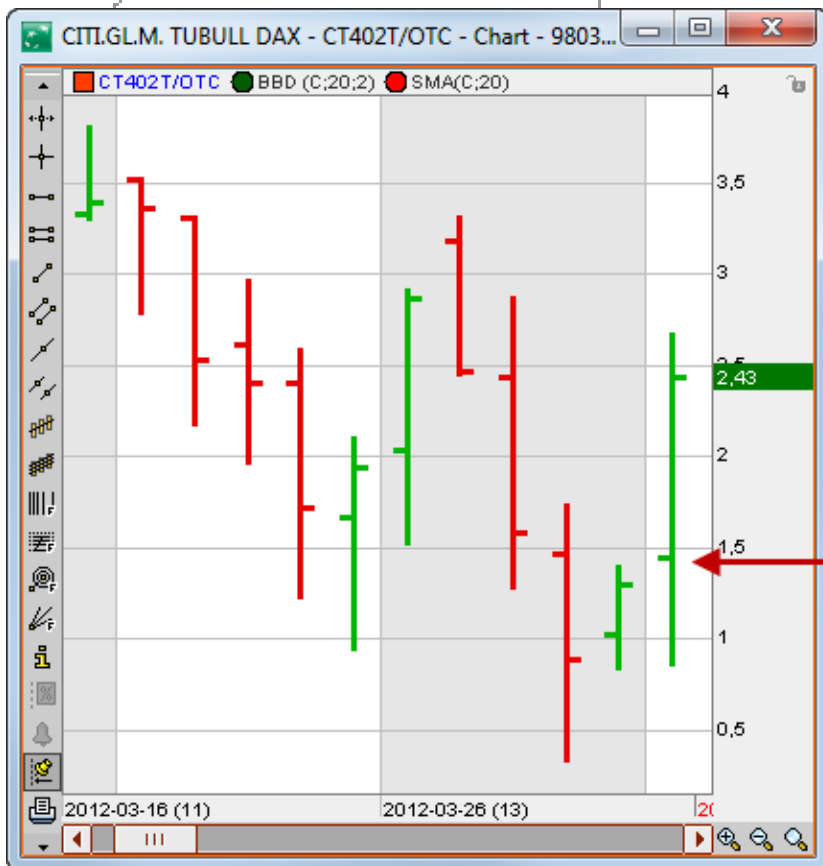
03.04.2012

DAX Call CT402T & Put DE0H1A  
02.04.2012



02.04.2012

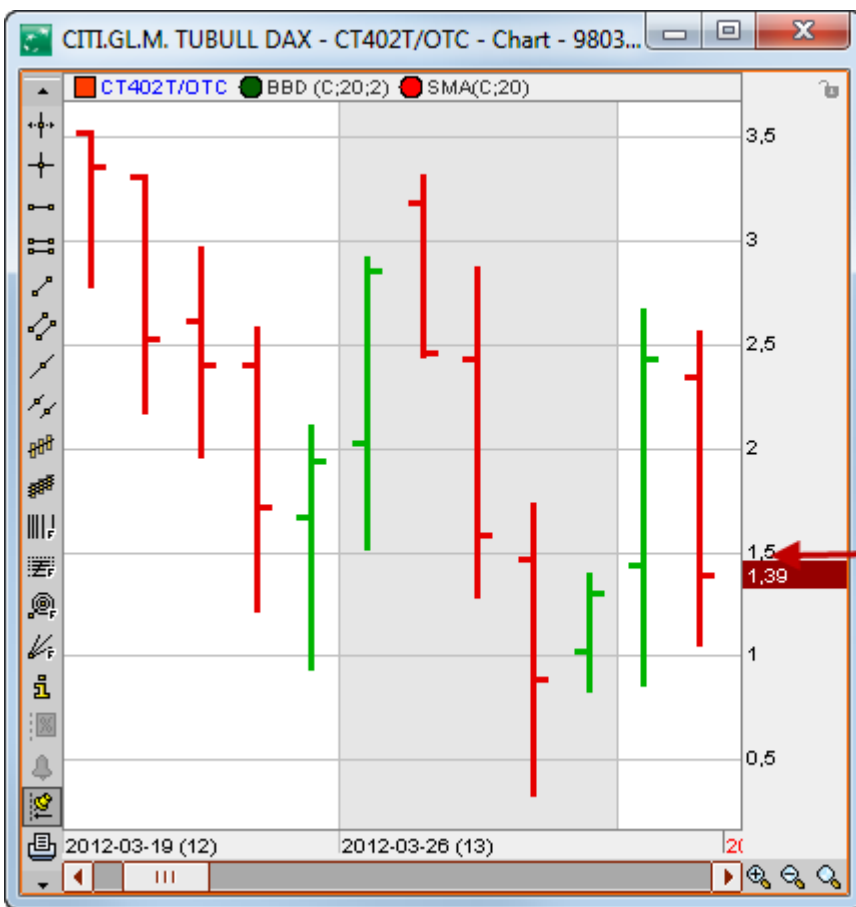
- Die Kurse sind aus dem Inside Bar in Richtung Long ausgebrochen
- Der Put wird deshalb gelöscht



- Im Call lege ich auf die Gewinnschwelle bei 1,50 ein Stopp Loss

03.04.2012

DAX Call CT402T & Put DE0H1A  
02.04.2012



### 03.04.2012

- Nach dem gestrigen Ausbruch sind die Kurse zurück gekommen
- Das Stop Loss wurde dadurch ausgeführt
- Wenn man bei einem ersten Ausbruch keinen Gewinn aus dem Markt nimmt, geht man hier leer aus.
- Der Trade ist hier beendet