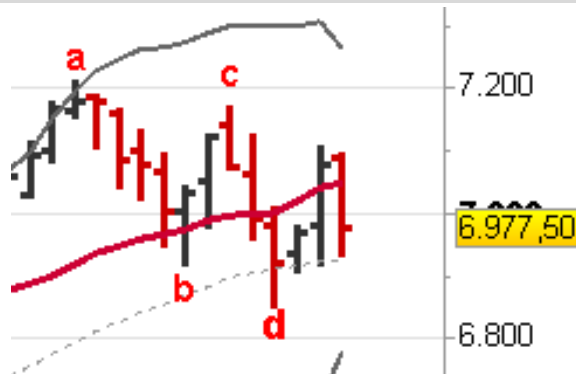
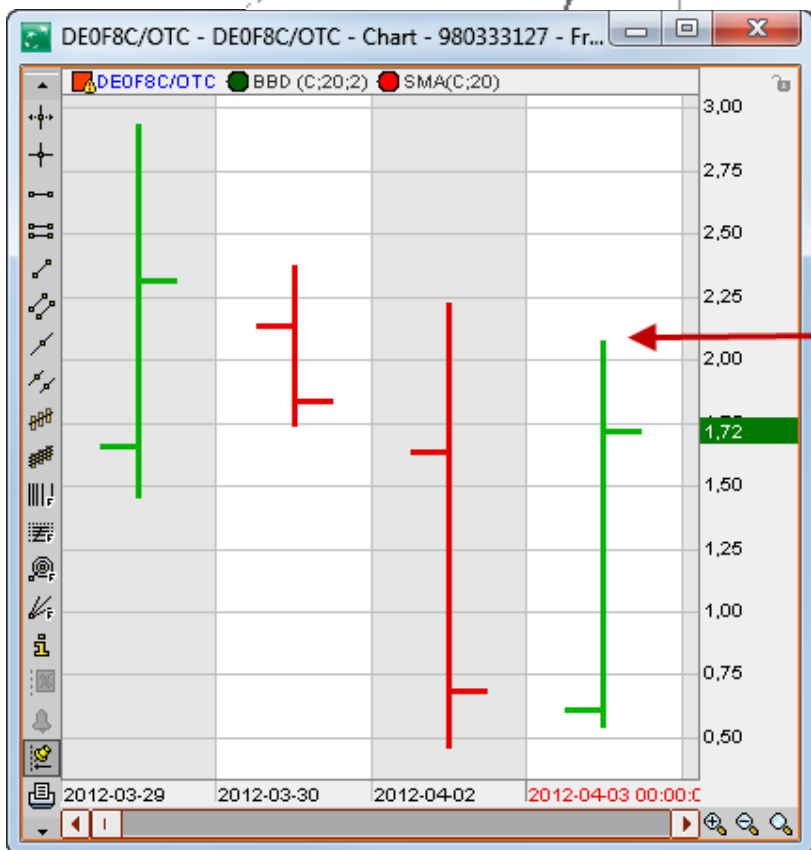


Mit der linken Maustaste in den Chart drücken, so gelangen Sie zum nächsten relevanten Chart.



PUT: DE0F8C ab 04.04.2012

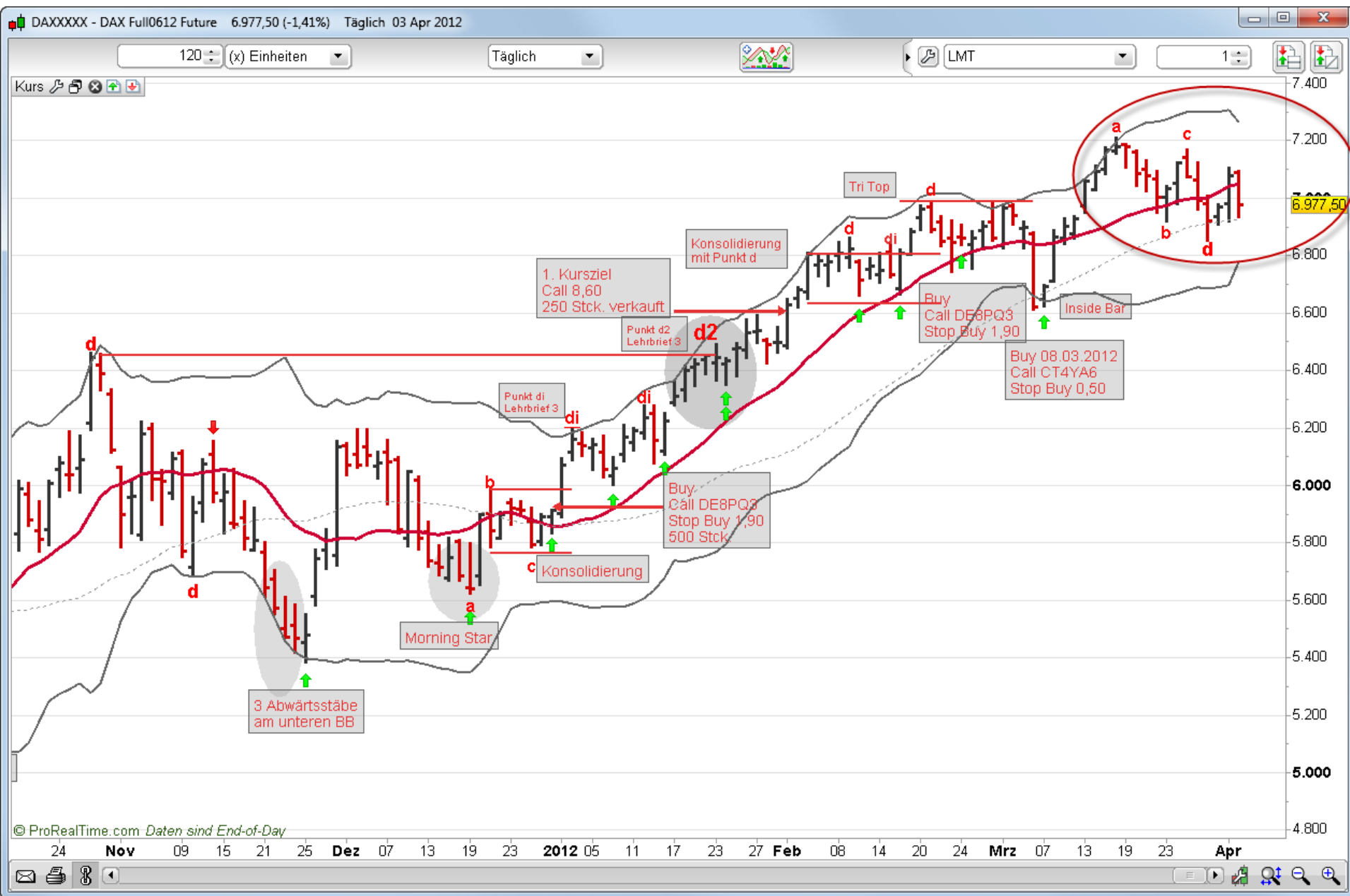
Time Frame	Tages-Chart
Signal	abcd-Short-Formation
Datum	04.04.2012
Uhrzeit	vor 08:00 Uhr
Call	
PUT	DE0F8C
Basispreis	6.977,50
Ko	7.099
Auftragspreis	2,10
Auftragsart	Stop Buy
Stück	200
Kapital	420,00 €
max. Risiko	420,00 €
1. Kursziel	open 05.04.2012
2. Kursziel	
Stopp Loss	
Stopp	2,00
Gewinn/Verlust Punkte	

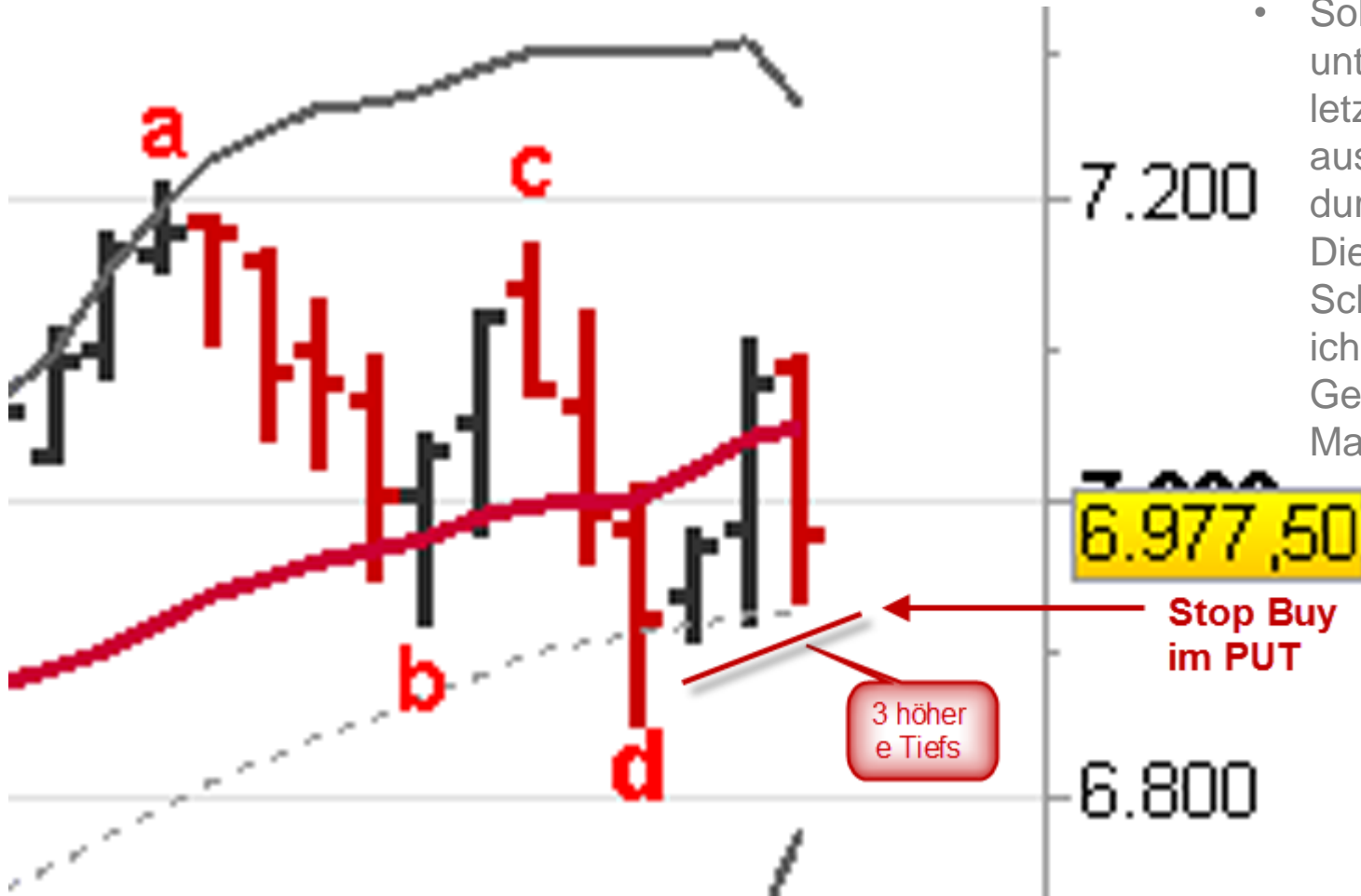


**Stop Buy
2,10**

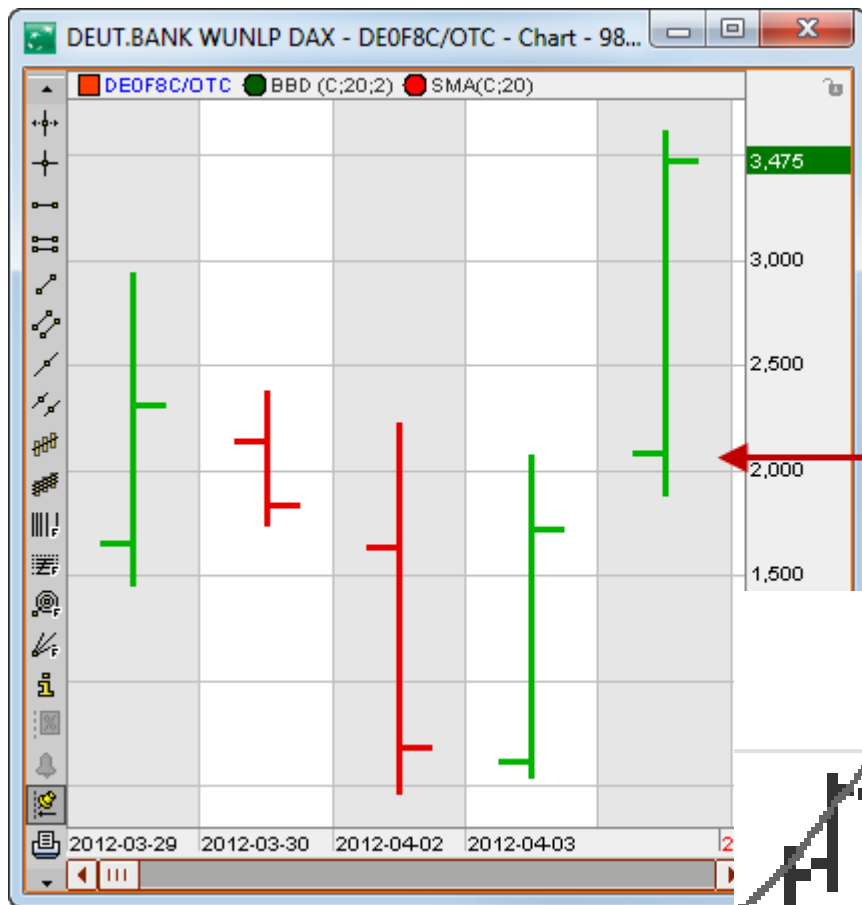
Letzte Aktualisierung
17.04.2012

DAX PUT DE0F8C 04.04.2012



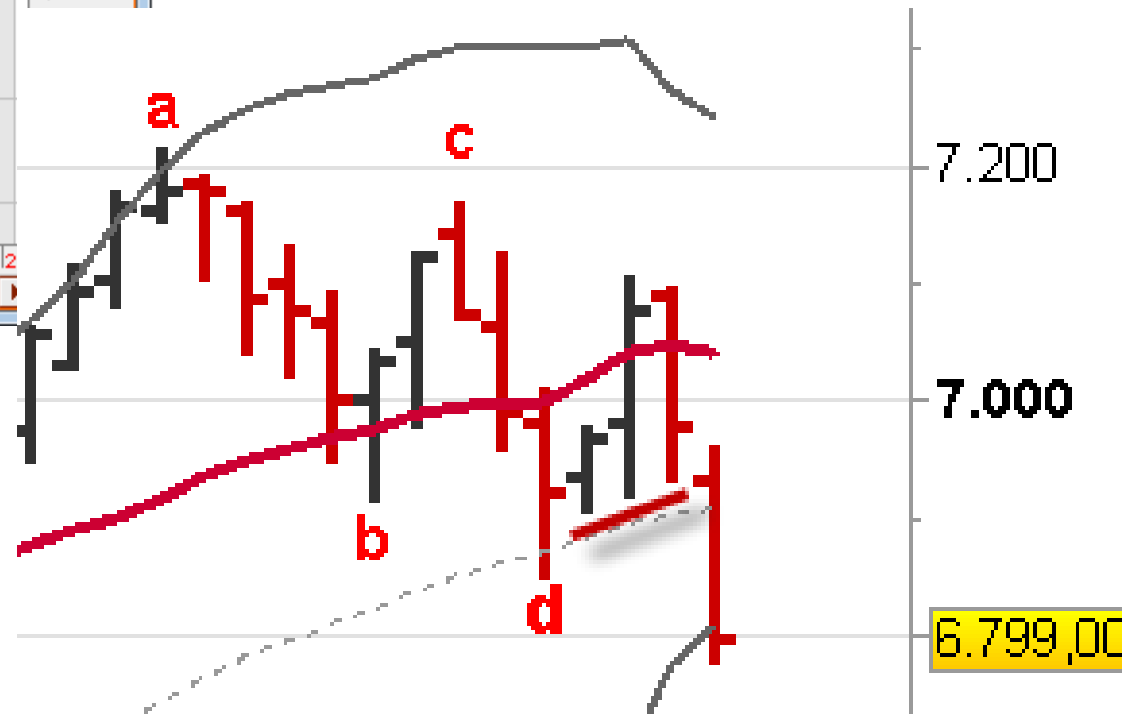


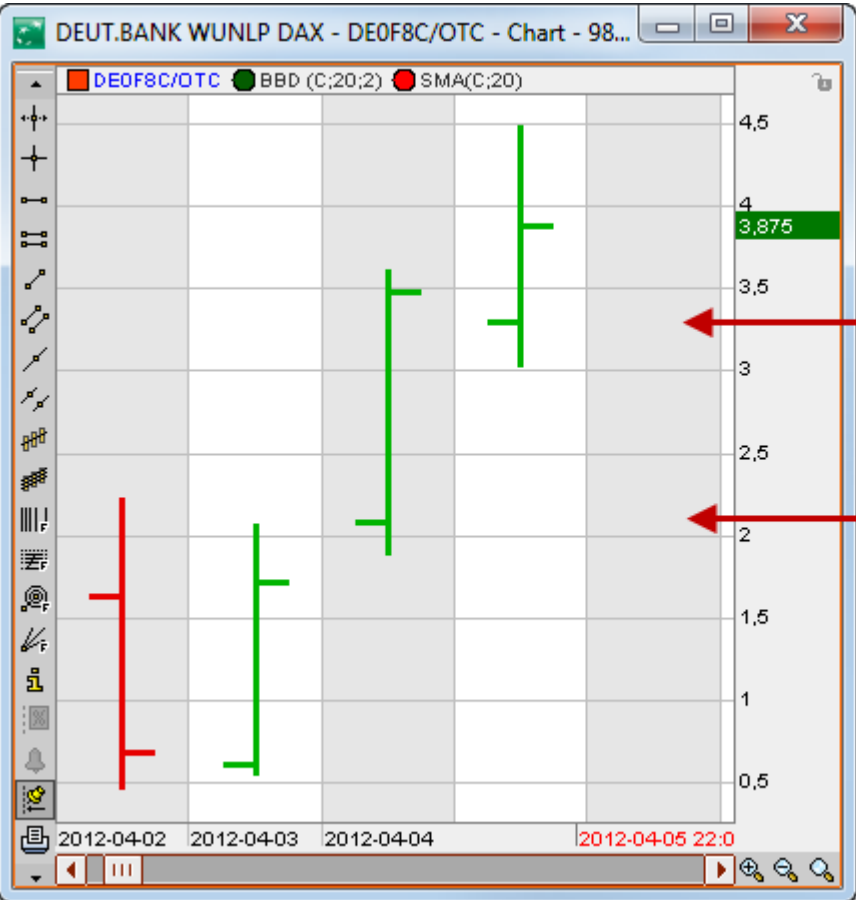
- Sollten Die Kurse unter dem Tief des letzten Stabes ausbrechen, fallen sie durch 3 höhere Tiefs. Dies sollte einen Schub geben, bei dem ich einen Teil der Gewinne aus dem Markt nehmen kann.



04.04.2012

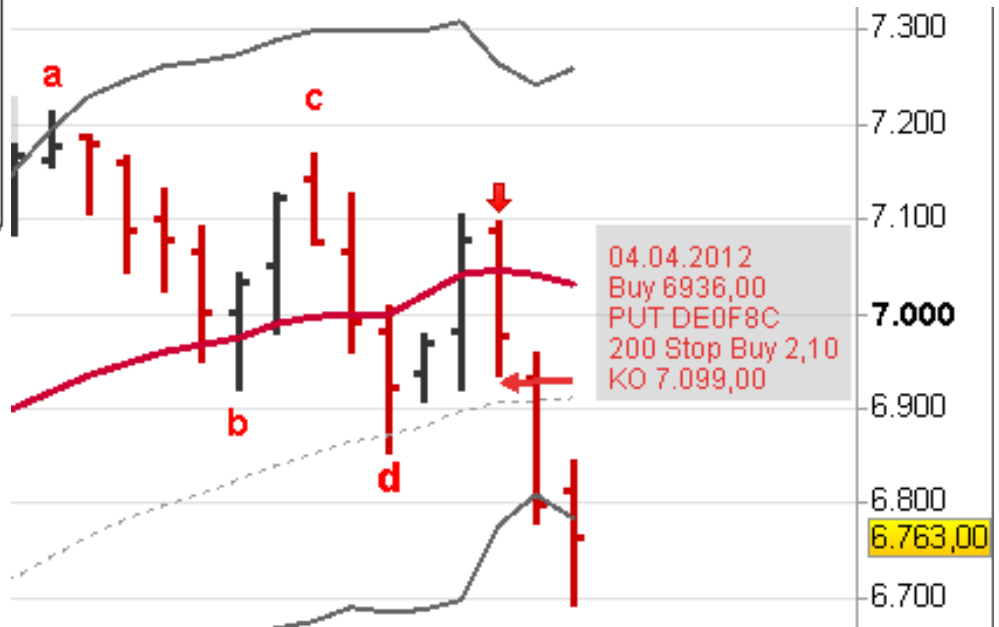
- Ein Ausbruch wie im Lehrbrief
- Die Kurse sind nachbörslich weiter gefallen
- Am 05.04.2012 zur Eröffnung wird 50% der Position verkauft
- Bei 2,00 wird ein Stopp im Call in den Markt gelegt, wir befinden uns am unteren Bollinger Band.





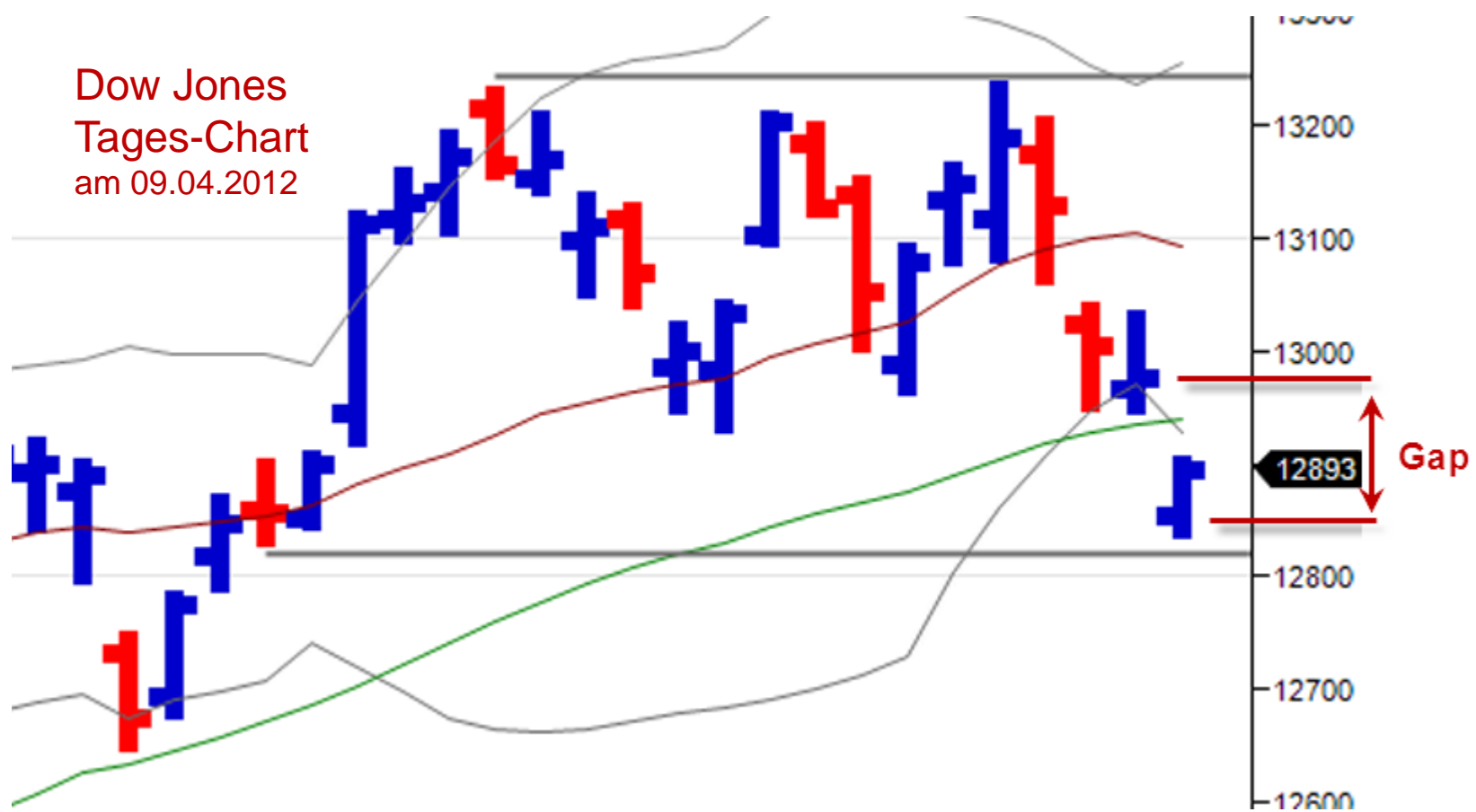
09.04.2012

- Die Kurse sind weiter im Call gestiegen
- 50% der Position wurden verkauft
- Das Stopp liegt im Call bei 2,00
- Im Basiswert befinden sich die Kurse am unteren Bollinger Band
- Hier ist mit einer Gegenbewegung zu rechnen





Dow Jones Tages-Chart am 09.04.2012

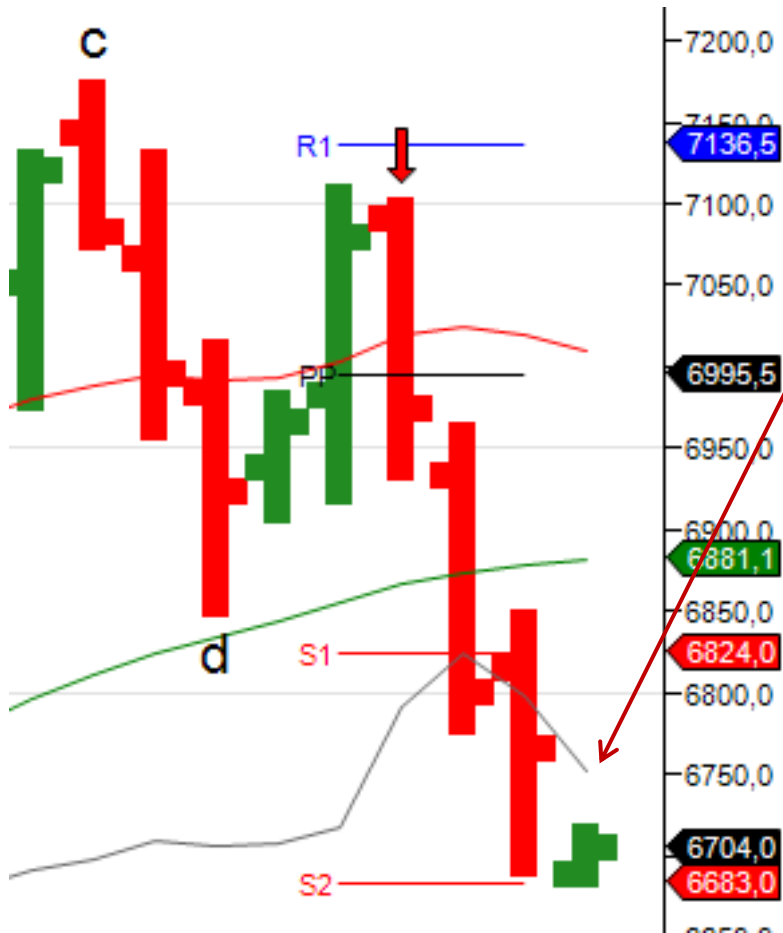


Am 09.04.2012, Ostermontag, waren die Börsen in Europa geschlossen. In den USA wurde dagegen gehandelt. Der Dow Jones hat mit einem sehr großen Gap, Kurslücke, eröffnet.

10.04.2012

- Es ist davon auszugehen, dass die Kurse im DAX weiter fallen
- Der Put bleibt im Markt.





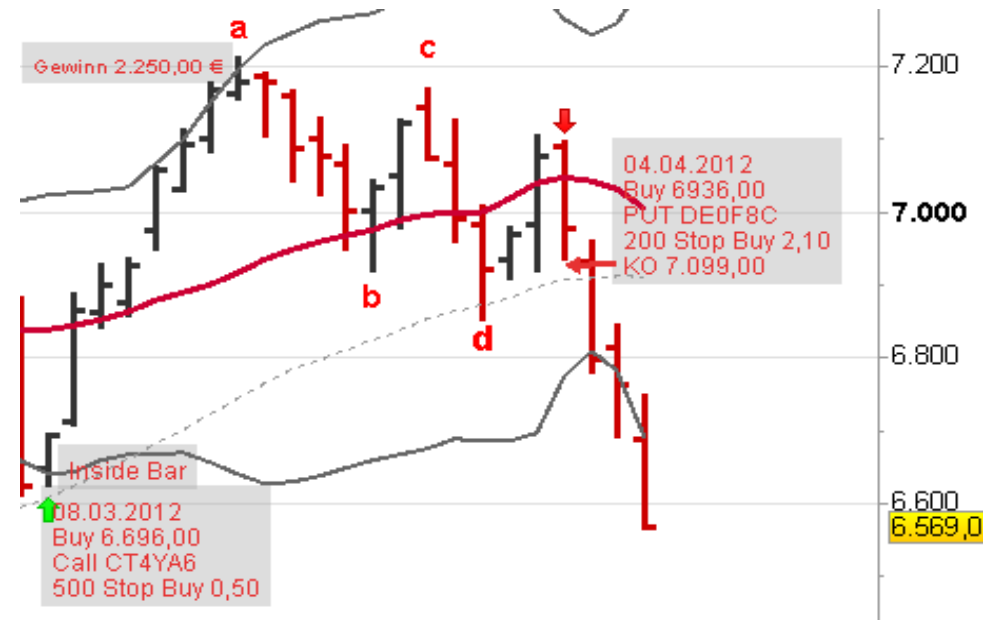
- Die Kurse befinden sich außerhalb des Bandes
- Es ist mit einem weiteren Kursverfall zu rechnen
- Das Stopp im Call wird von 2,00 auf 3,00 hochgezogen

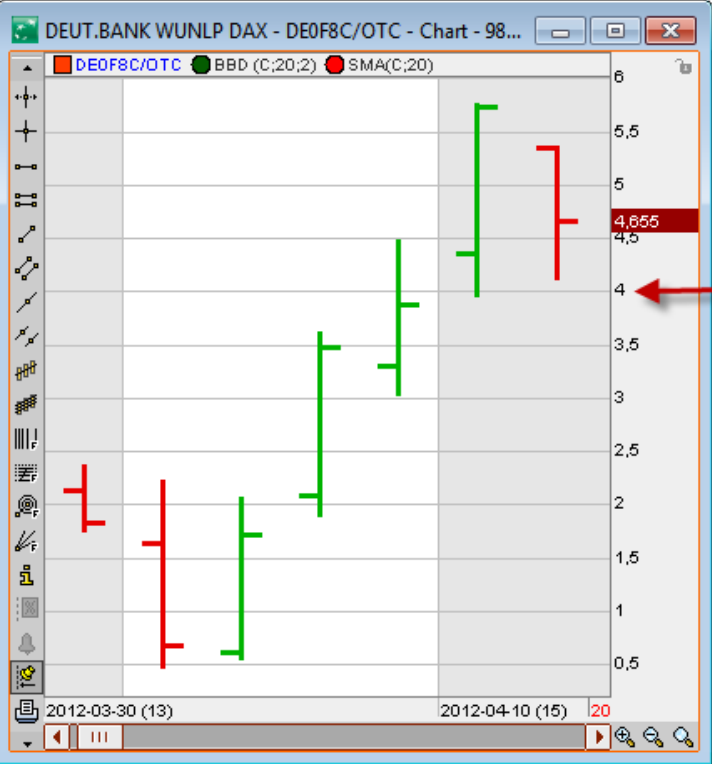




11.04.2012

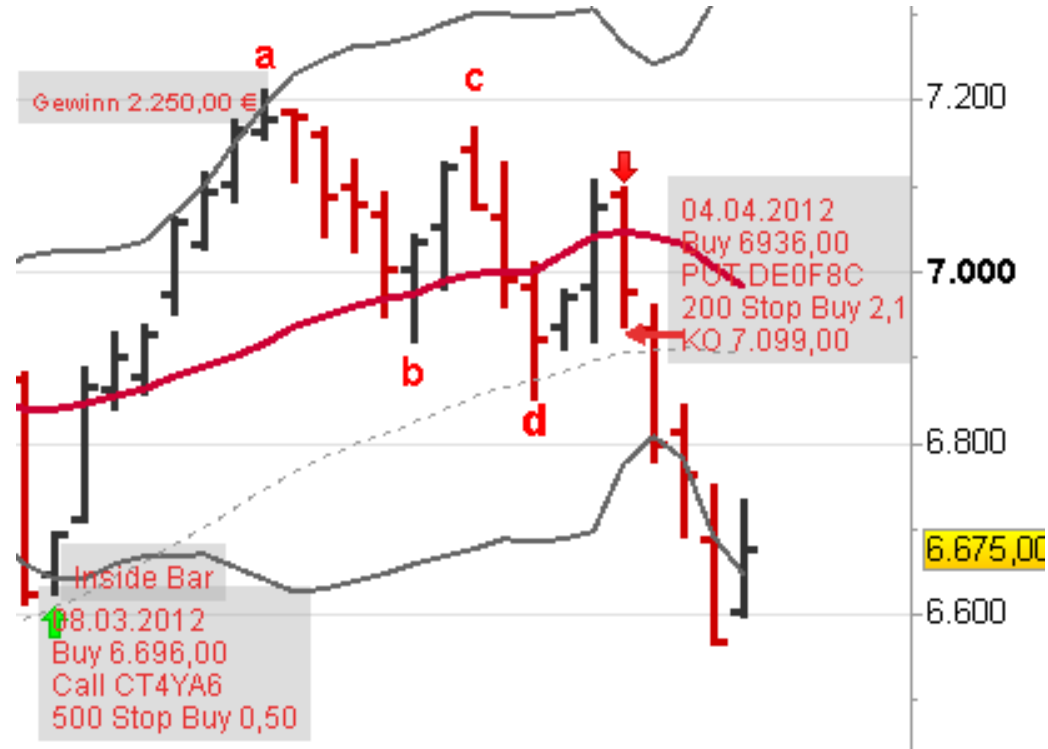
- Der Dax ist weiter gefallen, damit sind die Kurse im Put gestiegen und notieren bereits bei 5,70
- Das Stopp wird im Put auf 4,00 hochgezogen
- Man kann nun im Put eine weitere Limit Order bei 6,00 in den Markt legen und hier wieder 50% der Position verkaufen.
- Die Kurse haben im DAX im Tief geschlossen, so dass zur Eröffnung im Put die 6,00 vielleicht bereits erreicht werden.



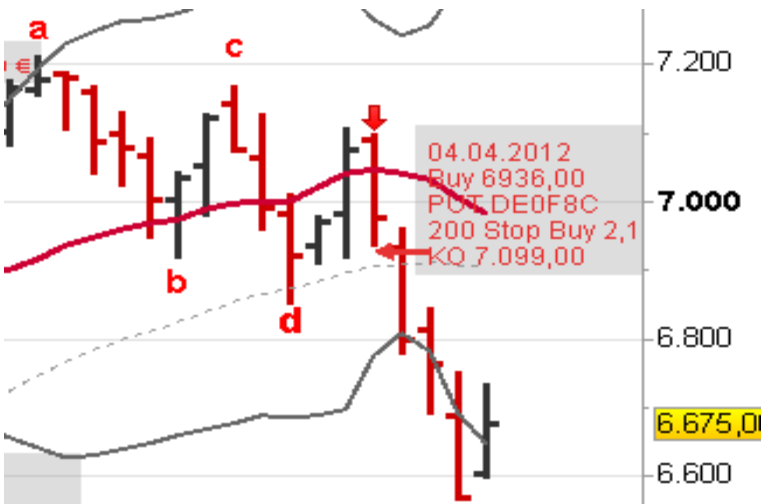


12.04.2012

- Es hat sich ein Inside Bar im Tages-Chart gebildet, die kleinste abc-Formation
- Das Stopp bleibt im Put liegen, für den Fall, dass die Kurse im DAX weiter fallen.
- 50% der Position sind verkauft
- Falls die Kurse im DAX steigen, lege ich über dem Hoch des Inside Bars einen Call in den Markt.



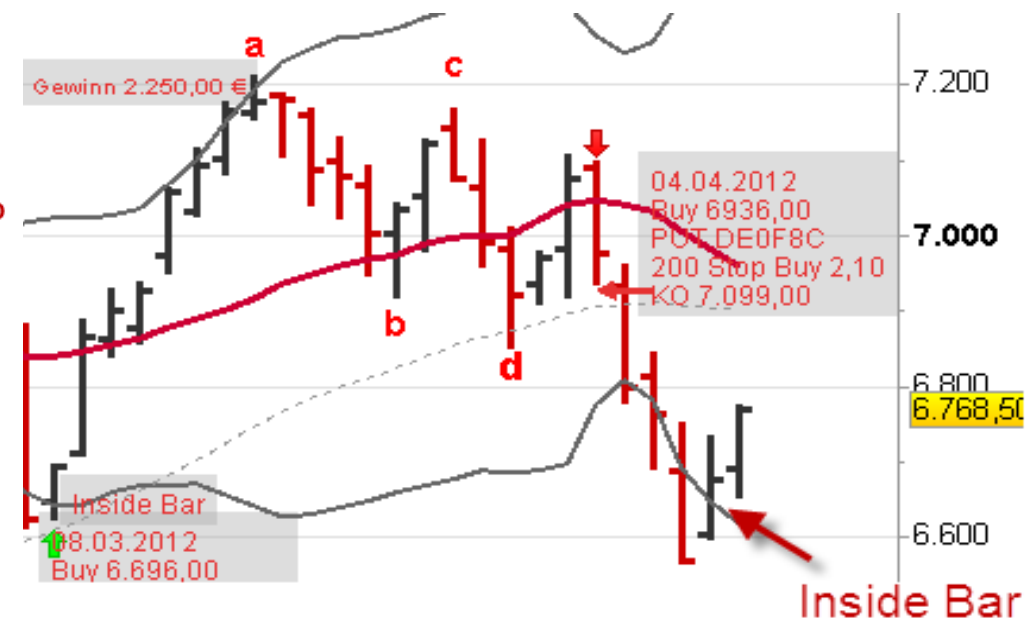
Call DE931K am 12.04.2012



Time Frame	Tages-Chart
Signal	Inside Bar
Datum	12.04.2012
Uhrzeit	vor 08:00 Uhr
Call	DE931K
PUT	
Basispreis	6.675,00
Ko	6.544,80
Auftragspreis	1,75
Auftragsart	Stop Buy
Stück	200
Kapital	350,00 €
max. Risiko	350,00 €
1. Kursziel	
2. Kursziel	
Stopp Loss	0,00
Stopp	
Gewinn/Verlust Punkte	-1,75

13.04.2012

- Der Inside Bar ist im Basistitel nach oben ausgebrochen
- Damit wurde der Call bei 1,75 gekauft
- Und der Put bei 4,00 mit dem Stopp verkauft. 1,90 Punkte Gewinn.
- Wir haben im Moment noch keine abcd-Long-Formation, folglich befinden wir uns mit der abcd-Short-Formation noch in einem Abwärtstrend und handeln hier gegen den Trend.
- Deshalb lege ich im Call bei 2,75 mein erstes Kursziel mit einer Sell Limit Order in den Markt und verkaufe hier 50% der Position.

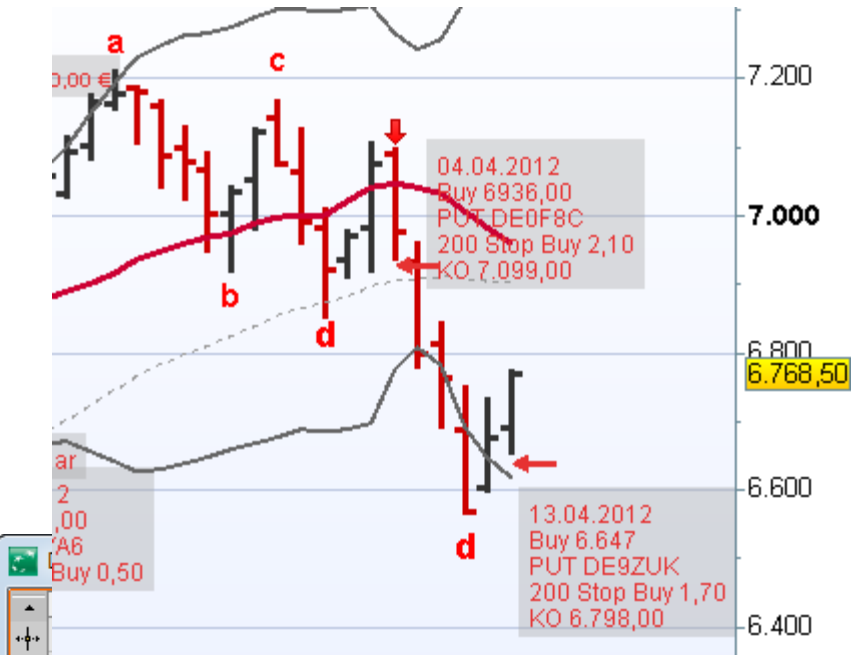


17.04.2012

DAX Call DE931K 04.04.2012

13

PUT: DE9ZUK ab 13.04.2012



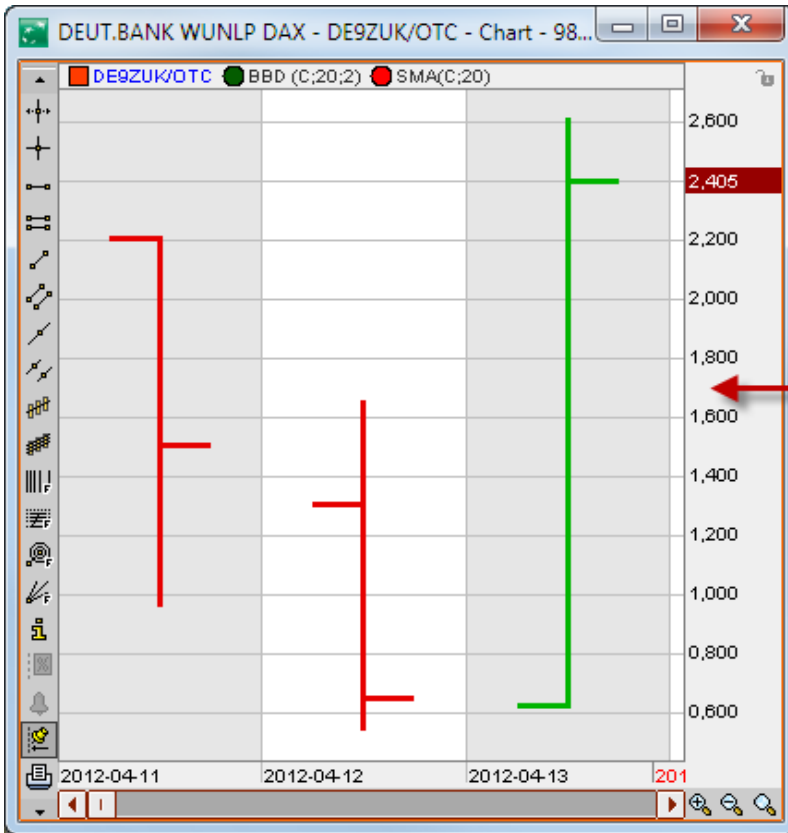
Time Frame	Tages-Chart
Signal	abcd-Short-Formation
Datum	13.04.2012
Uhrzeit	vor 08:00 Uhr
Call	
PUT	DE9ZUK
Basispreis	6.798,00
Ko	6.797,00
Auftragspreis	1,70
Auftragsart	Stop Buy
Stück	200
Kapital	340,00 €
max. Risiko	340,00 €
1. Kursziel	
2. Kursziel	
Stopp Loss	
Stopp	
Gewinn/Verlust Punkte	

Falls der Call das Kursziel nicht erreicht und der Markt dreht, lege ich einen Put unter das Tief vor Punkt d

16.04.2012

Der Dax ist weiter gefallen, damit wurde die Order im Put ausgeführt.

- Bei 2,70 lege ich eine Limit Order als Zielorder in den Markt und verkaufe hier 50% der Position.
- Wenn der Call vom 12.04.2012 nicht mit dem Kauf des Put verkauft wurde, so ist er ausgeknockt worden.



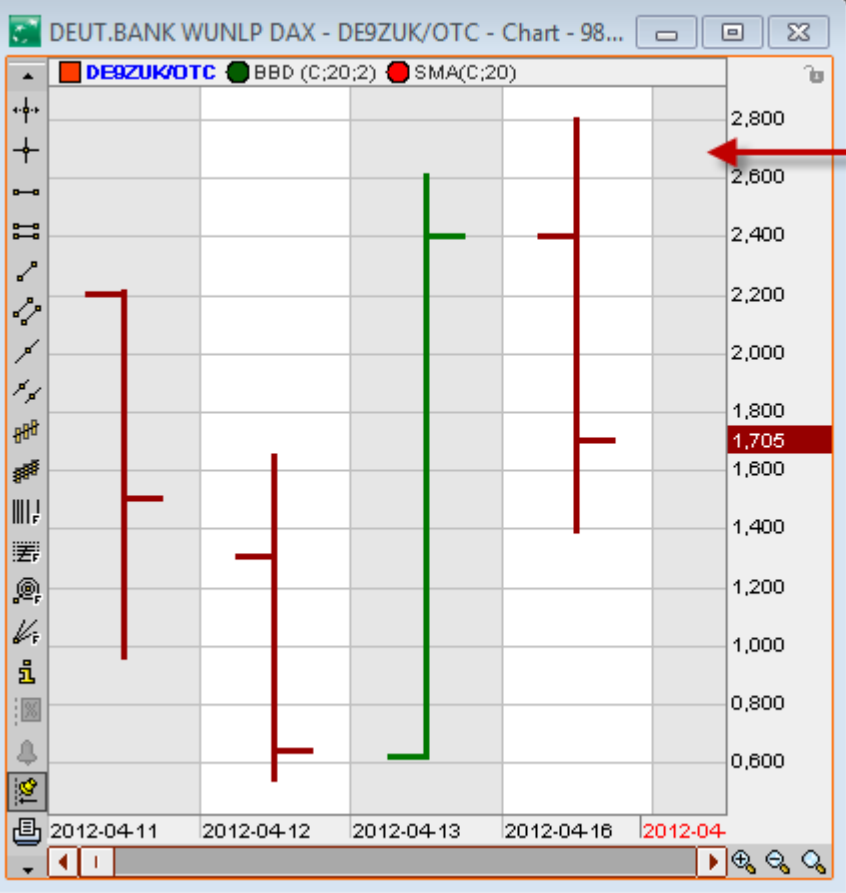
Stop Buy
1,70



17.04.2012

DAX PUT DE9ZUK 04.04.2012

15



17.04.2012

Sell Limit 2,70

die Sell Limit Order 2,70 im PUT wurde erreicht und damit 50% der Position verkauft.

Im Basiswert befinden wir uns in einer Konsolidierung, womit ein weiterer Kursanstieg möglich ist.

Die Ko-Schwelle des PUT liegt bei 6.797 Punkten außerhalb der Konsolidierung.

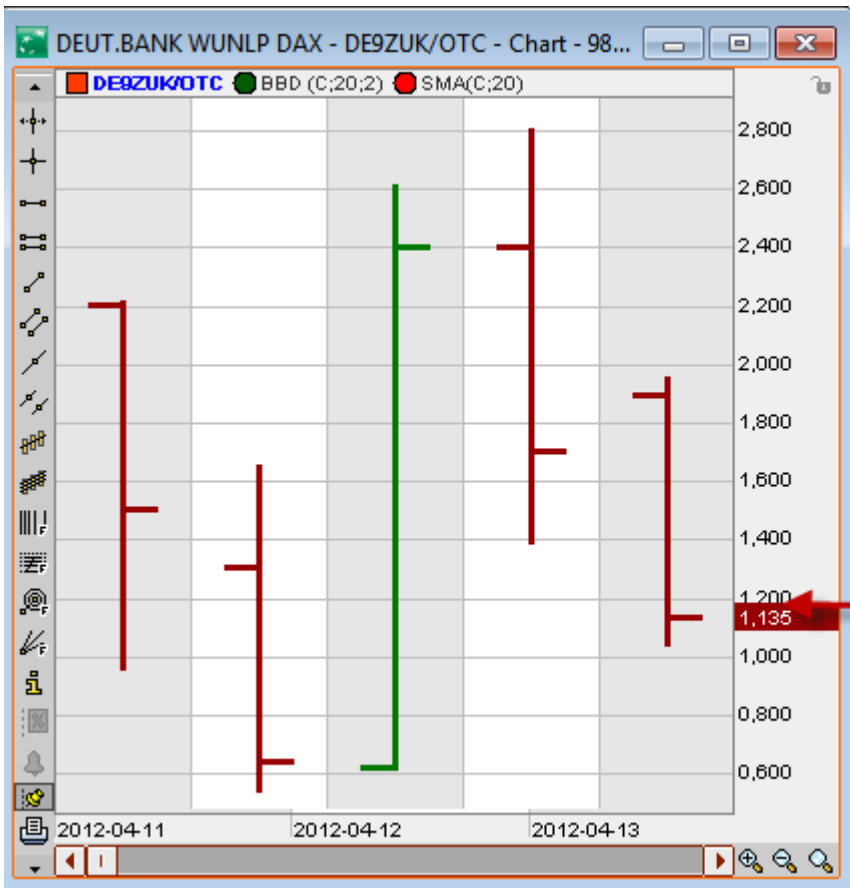
Wenn der Basiswert die 6.700-Marke überschreitet, verkaufe ich den Put mit einer Sell Market Order.



17.04.2012

die Kurse haben in der Konsolidierung wieder gedreht und sind nach oben ausgebrochen.

Der Put wurde mit Erreichen der 6.700-Markte bei 1,20 verkauft.



Sell Market
1,20
bei 6.700
im DAX

