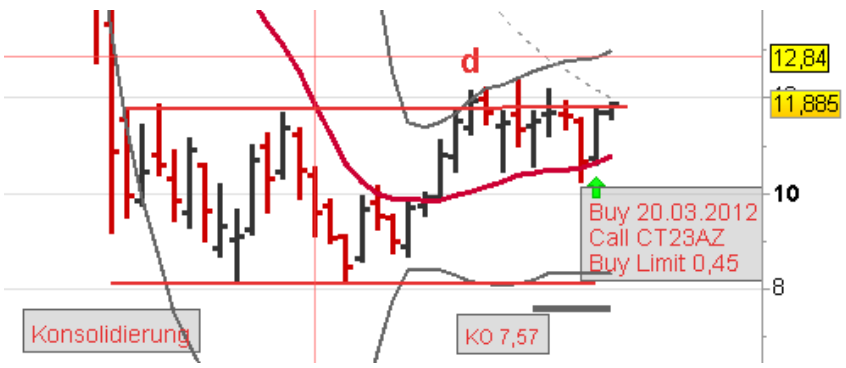


# Call: CT23AZ ab 20.03.2012



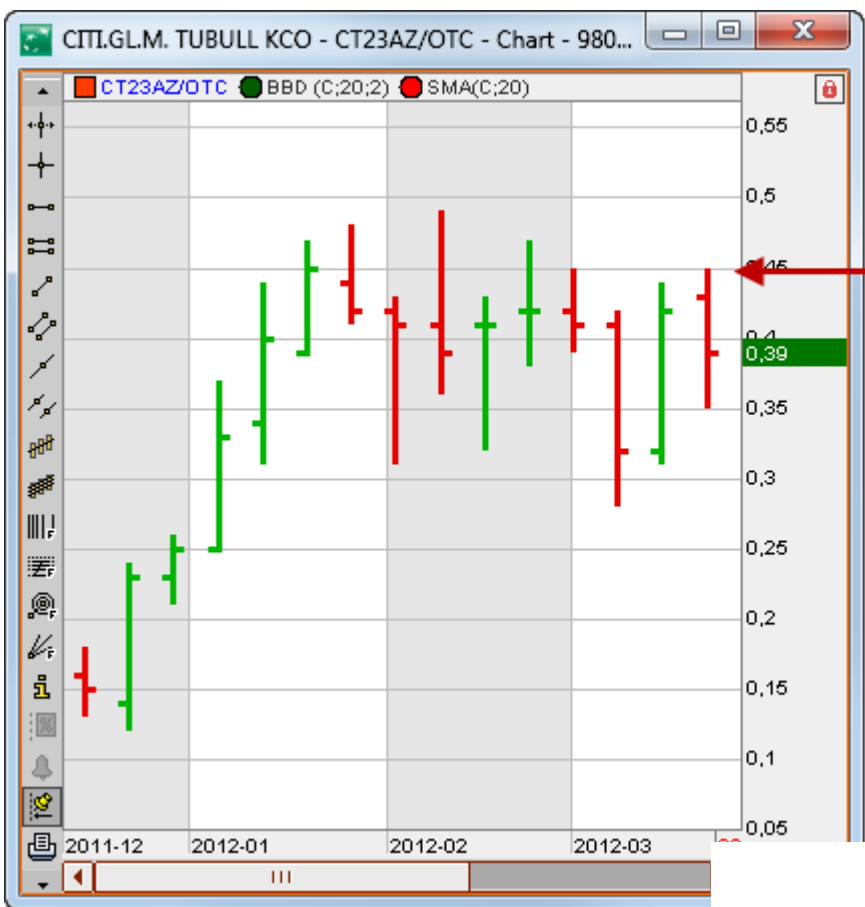
<b>Klößner + Co</b>	
Time Frame	<b>Monats-Chart</b>
Signal	Ausbruch aus einer Konsolidierung
Datum	<b>20.03.2012</b>
Uhrzeit	vor 08:00 Uhr
Call	CT23AZ
PUT	
Basispreis	11,885
Ko	7,574
Auftragspreis	<b>0,45</b>
Auftragsart	<b>Buy Limit</b>
Stück	500
Kapital	225,00 €
max. Risiko	225,00 €
1. Kursziel	
2. Kursziel	
Stopp Loss	KO 7,57

Letzte Aktualisierung  
15.04.2012

Klößner + Co CT23AZ  
20.03.2012

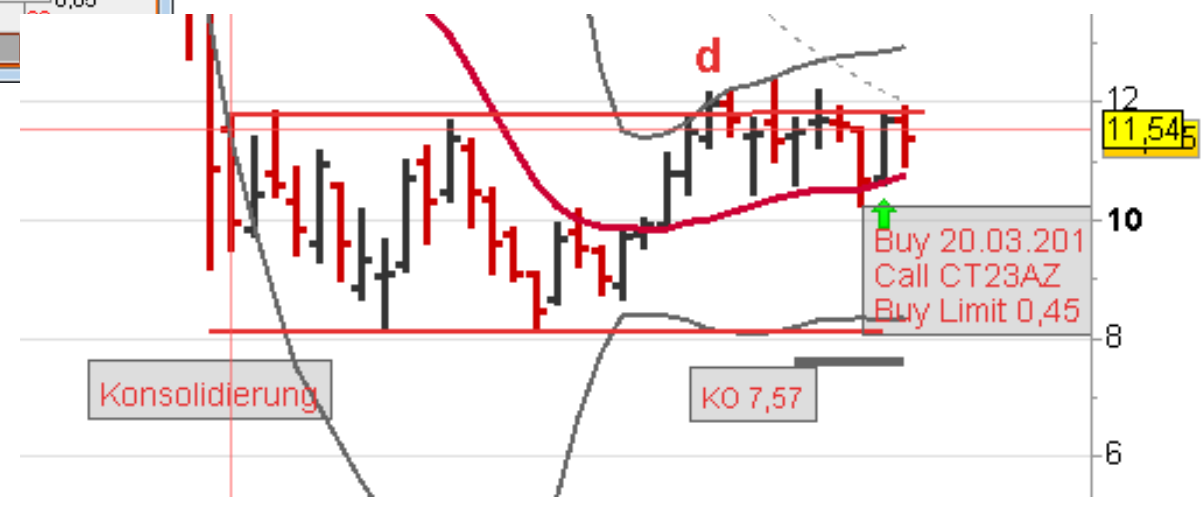


- Wir haben hier 2 gegenüberliegende Konsolidierungen im Monats-Chart
- Die jetzige Konsolidierung hat eine enge Range.
- Die KO Schwelle liegt unter der Range
- Ich handle hier diesen Ausbruch



26.03.2012

- Die Order wurde ausgeführt, ich bin im Markt
- Die KO Schwelle liegt unter der Konsolidierung





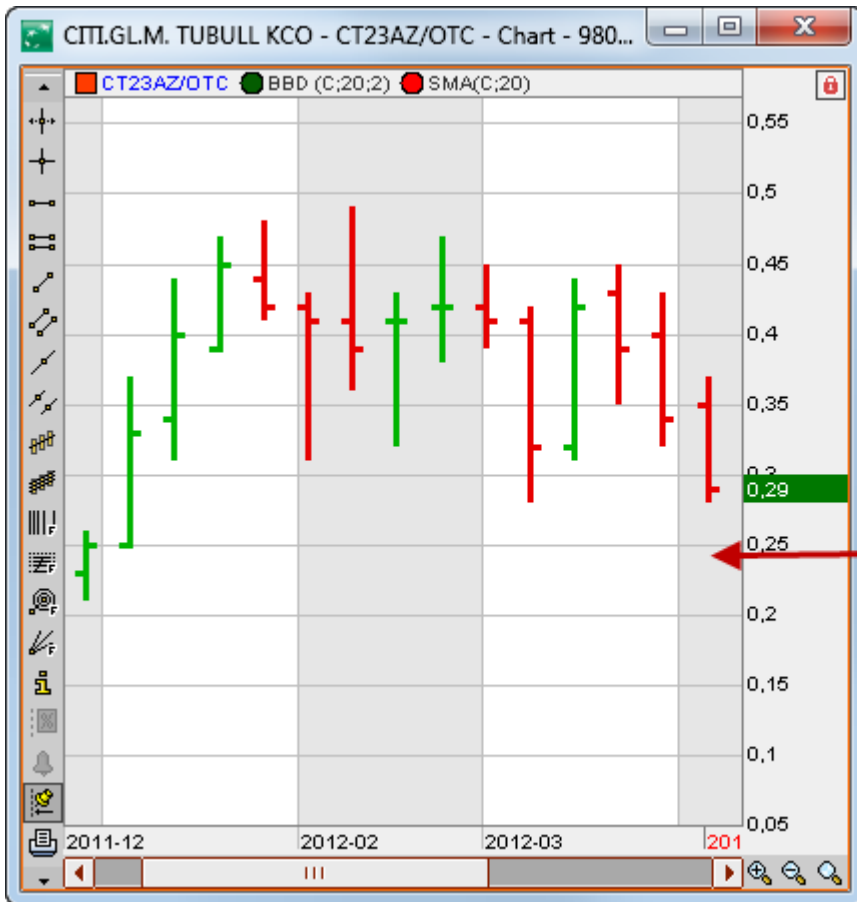
02.04.2012

- Die Kurse sind zurück gekommen und befinden sich aber immer noch innerhalb der Konsolidierung und im oberen Bollinger Band im Wochen-Chart
- Die KO Schwelle liegt unterhalb der Konsolidierung
- Bei 0,20 im Call kann man ein Stopp Loss in den Markt legen, und dann aber am unteren Bollinger Band im Wochen-Chart wieder in den Markt gehen.
- Das Risiko besteht hier dann, wenn die Kurse das untere Bollinger Band nicht erreichen, so dass man auf dem Verlust sitzen bleibt.
- Aus diesem Grund bleibe ich hier noch im Markt.



15.04.2012

Klößner + Co CT23AZ 20.03.2012



04.05.2012

- Die Kurse sind weiter zurück gekommen
- Ich lege im Call bei 0,25 ein Stopp in den Markt
- Befinden sich die Kurse am unteren Bollinger Band, gehe ich hier einen neue Position ein.

Stop Loss  
0,25



09.04.2012

- Die Kurse sind weiter zurück gekommen
- Das Stopp wurde ausgeführt
- Befinden sich die Kurse am unteren Bollinger Band, gehe ich hier einen neue Position ein.

Stop Loss  
0,25