

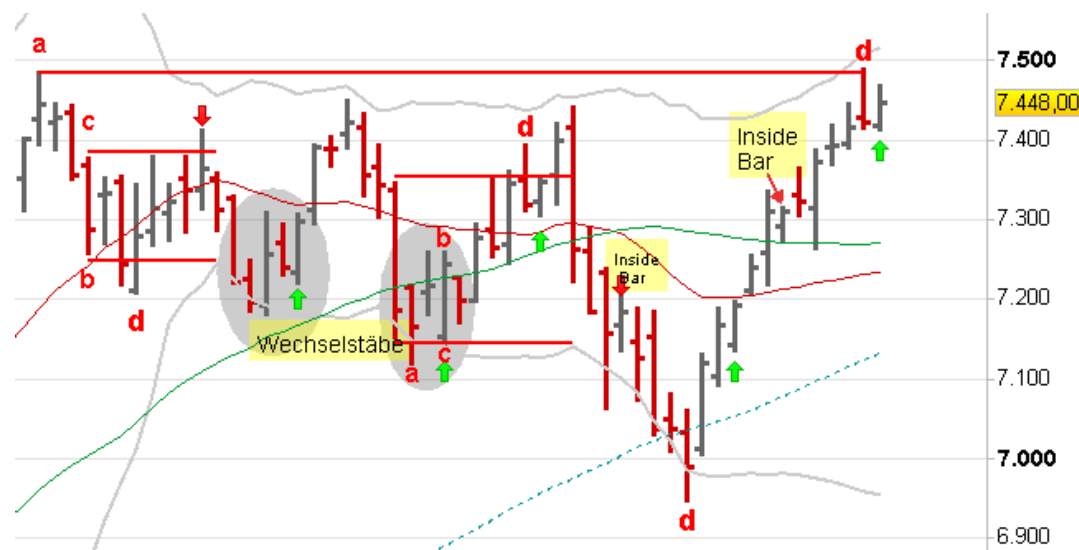
# Call: DX3YMZ ab 05.12.2012

Investition:  
kurzfristig



<b>Titel</b>	<b>DAX</b>
Time Frame	Tages-Chart
Signal	Punkt d ausserhalb einer Konsolidierung
Datum	<b>05.12.2012</b>
Uhrzeit	ab 08:00 Uhr
Gültigkeit bis	06.12.2012
Call	DX3YMZ
Laufzeit	endlos
Basispreis	7.448.00
Ko	7.363.00
<b>Auftragspreis</b>	<b>1,15</b>
<b>Auftragsart</b>	<b>Stop Buy</b>
Stück	300
Kapital	345,00 €
max. Risiko	345,00 €
1. Kursziel Call (Stck)	100   <b>1,93</b>
2. Kursziel Call (Stck)	100   3,08
Stopp Loss Call	2,25
Gewinn/Verlust	<b>95,65%</b>
Kurs aktuell	2,25

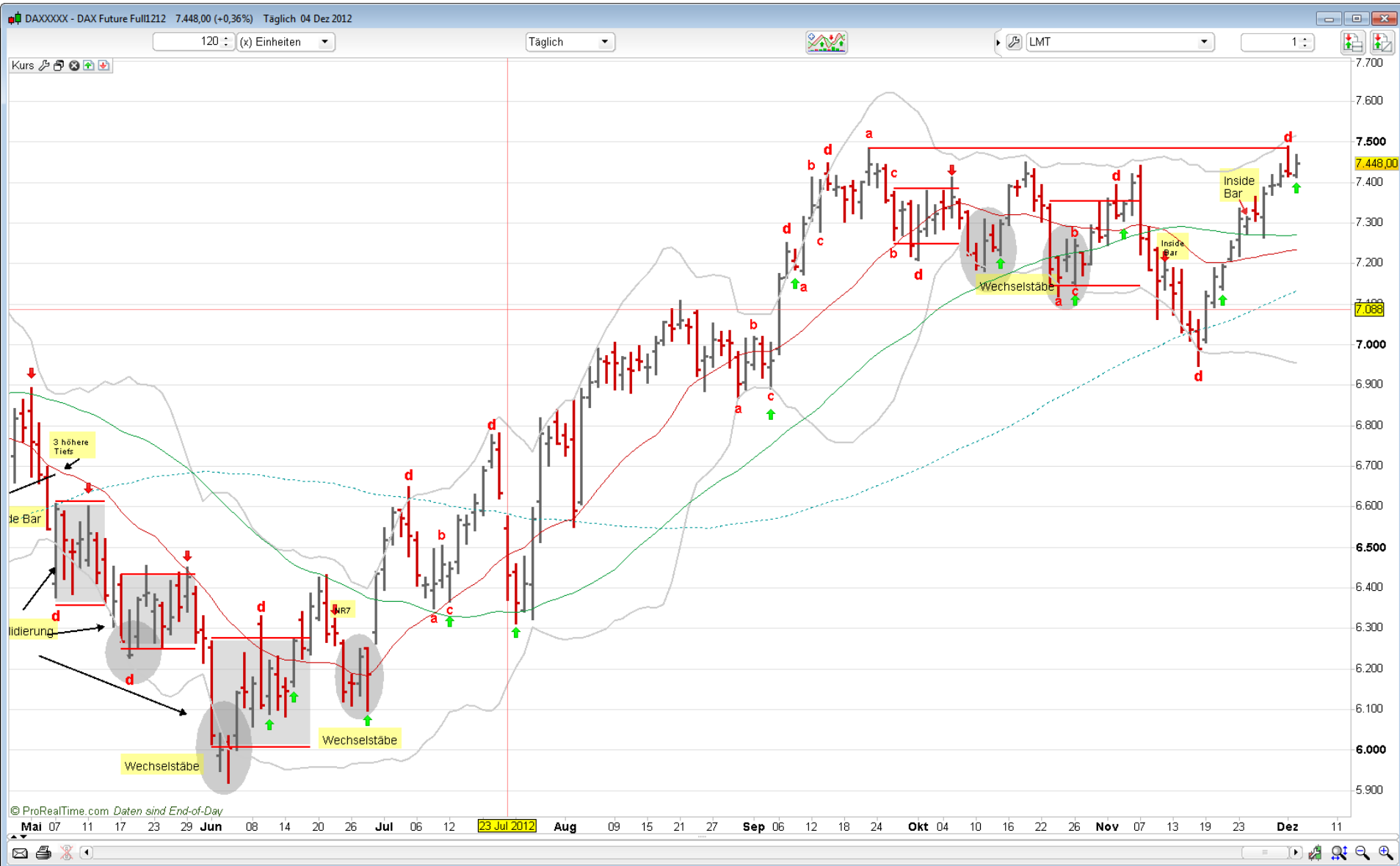
## Handelssignal



- Am oberen Rand, außerhalb einer Konsolidierung, ist ein Punkt d Long entstanden.

# Referenz-Chart des Basiswertes

## Täglich



Aktualisiert: 13.12.2012 22:22

DAX Call DX3YMZ



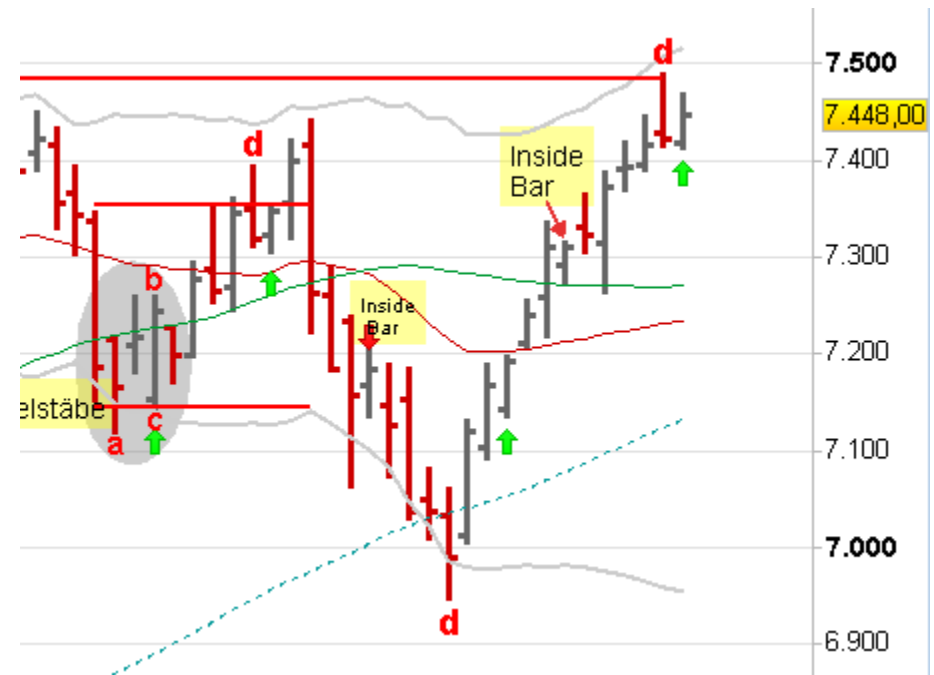
## Chart des Scheines: Call



- Bei 1,15 lege ich in dem Call eine Stop Buy Order in den Markt
- und spekuliere auf einen Ausbruch aus der Konsolidierung.

## Chart des Basiswertes: DAX

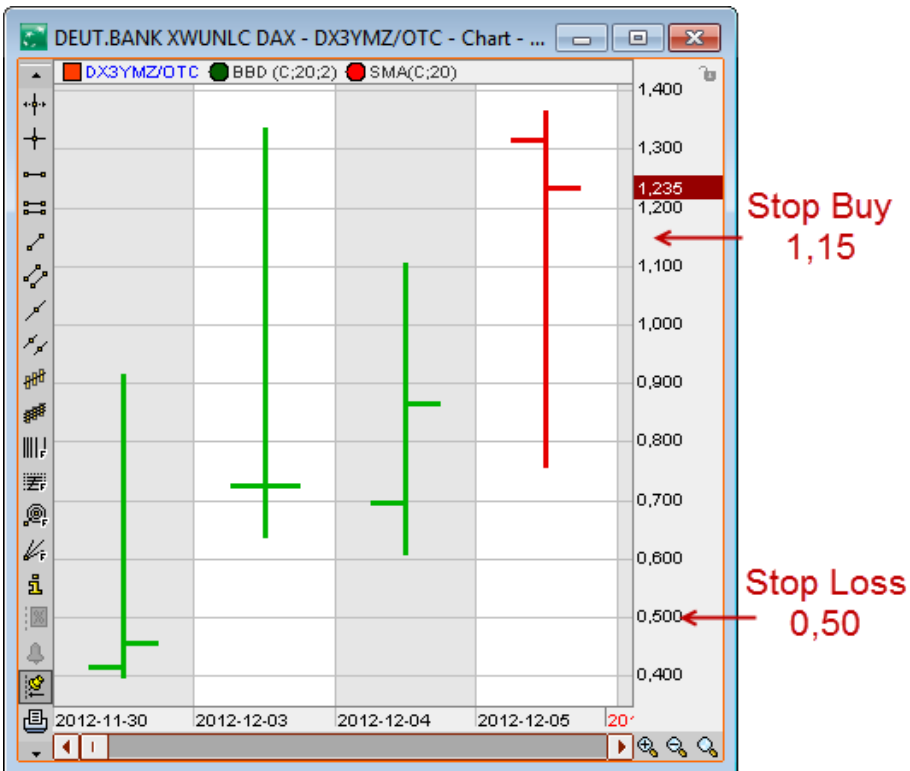
- Über dem Hoch des letzten Stabes lege ich einen Call.
- Wird der Call ausgeführt, steigen die Kurse durch den Punkt d aus der Konsolidierung.
- Die Ko-Schwelle liegt unterhalb von 3 tieferen Tiefs.



- Ko-Schwelle: 7.363,00



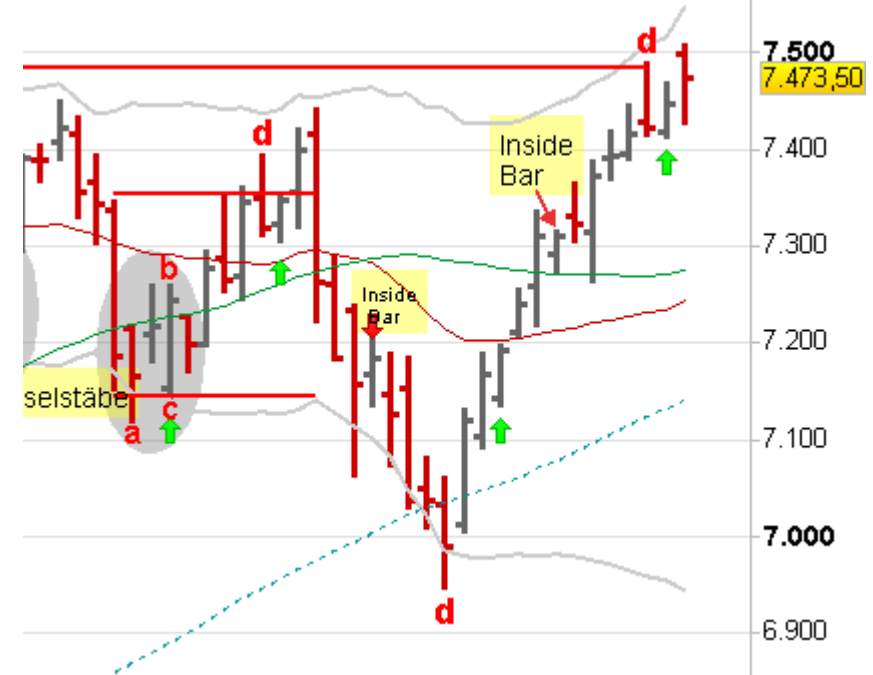
## Chart des Scheines: Call



- Die Kurse sind durch den Punkt d ausgebrochen, allerdings mit einer großen Lückeneröffnung.
- Damit hat man eine schlechte Ausführung bekommen, wenn man nicht auf das Gap closing gewartet hat.
- Bei 0,50 lege ich vorsorglich ein Stop Loss in den Markt.

## Chart des Basiswertes: DAX

- Wir haben es hier mit einem Ausbruch durch den Punkt d zu tun.
- Weiter steigende Kurse sind somit möglich, so dass die schlechte Ausführung im Call kompensiert wird.



- Ko-Schwelle: 7.363,00



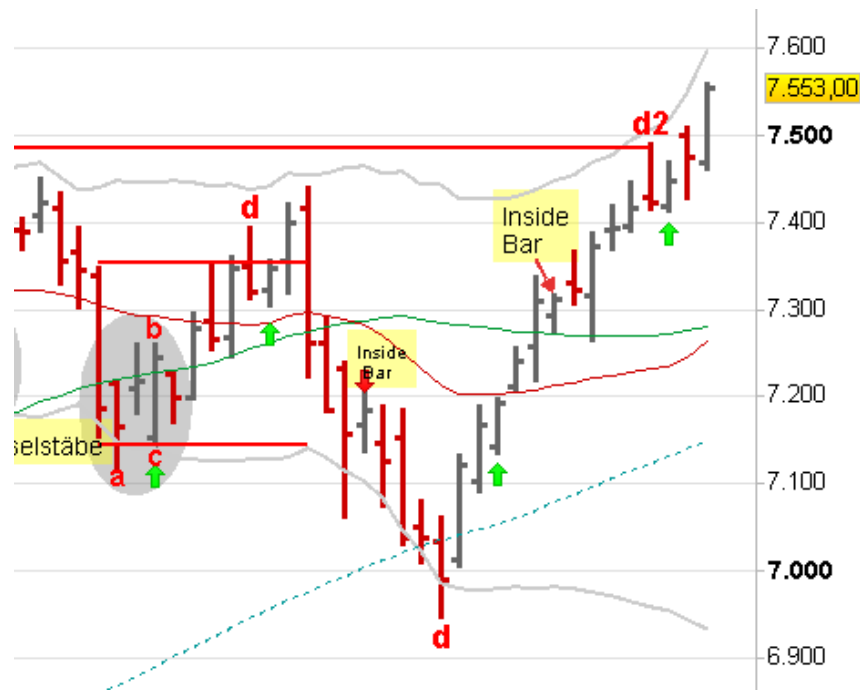
## Chart des Scheines: Call



- Die Kurse sind durch den Punkt d ausgebrochen und das 1. Kursziel wurde erreicht.
- Beim genauen betrachten ist es sogar ein Punkt d2.
- Das Stop Loss wird auf 0,80 hochgezogen.
- Die Stückzahl muss dabei auf die noch im Markt verbleibende Anzahl reduziert werden.

## Chart des Basiswertes: DAX

- Wir haben es hier mit einem Ausbruch durch den Punkt d2 zu tun.
- Weiter steigende Kurse sind somit möglich, so dass die schlechte Ausführung im Call kompensiert wird.
- Ein mögliches Kursziel ist nun das Vorjahreshoch bei 7.675,00



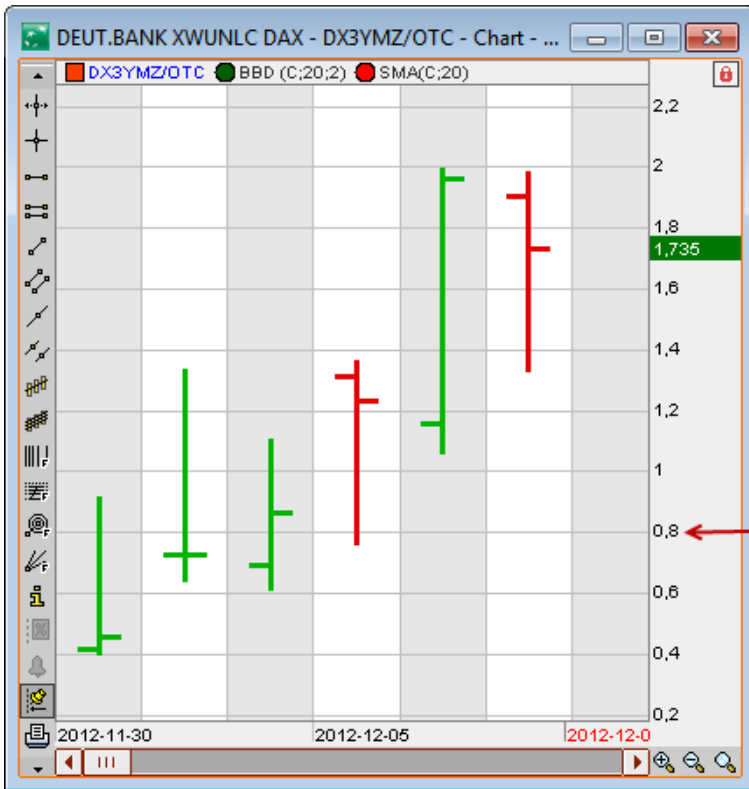
- Ko-Schwelle: 7.363,00



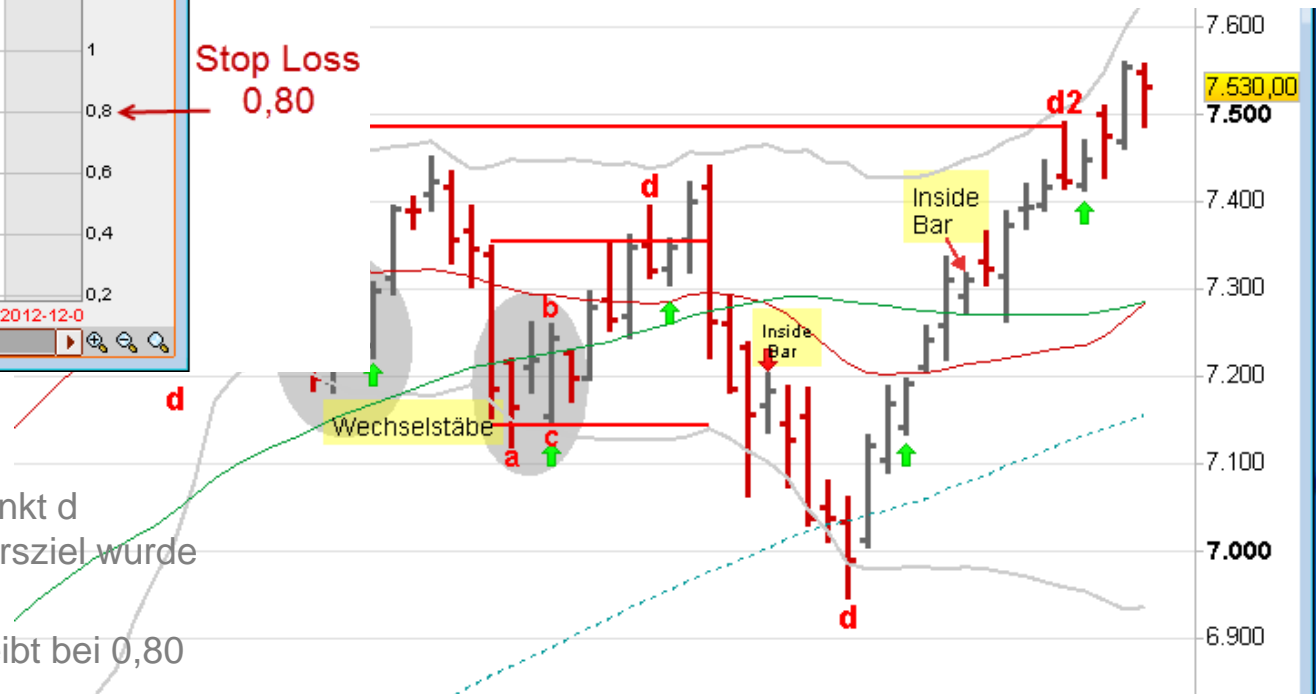
## Chart des Scheines: Call

## Chart des Basiswertes: DAX

- Wir haben es hier mit einem Ausbruch durch den Punkt d2 zu tun.
- Weiter steigende Kurse sind somit möglich.
- Man kann auch das Stop im Call auf 1,20 setzen und ist dann auf ca. BE und hat in jedem Fall einen kleinen Gewinn, falls die Kurse nachgeben.



Stop Loss  
0,80

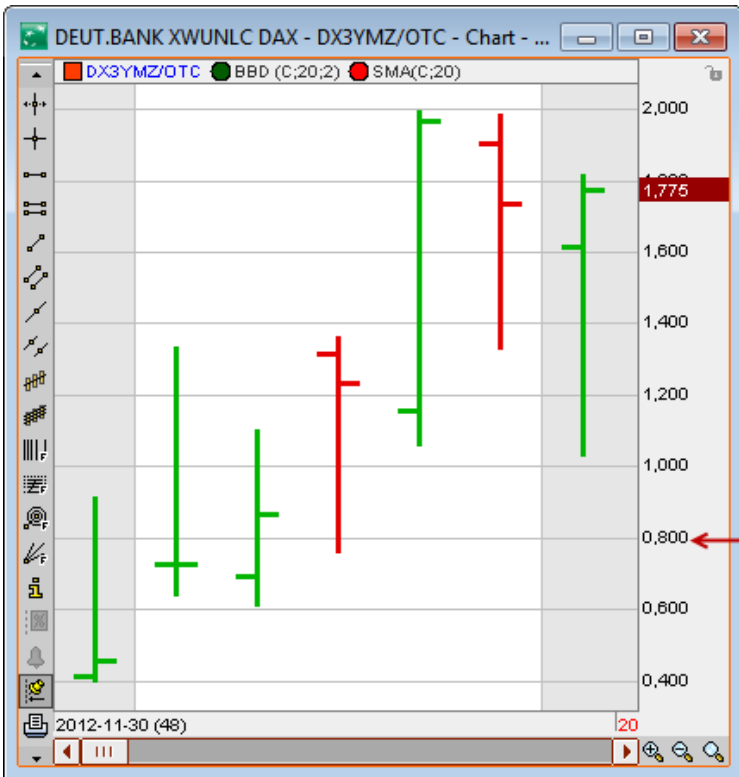


- Die Kurse sind durch den Punkt d ausgebrochen und das 1. Kursziel wurde erreicht.
- Das Stop Loss im Call verbleibt bei 0,80

• Ko-Schwelle: 7.363,00



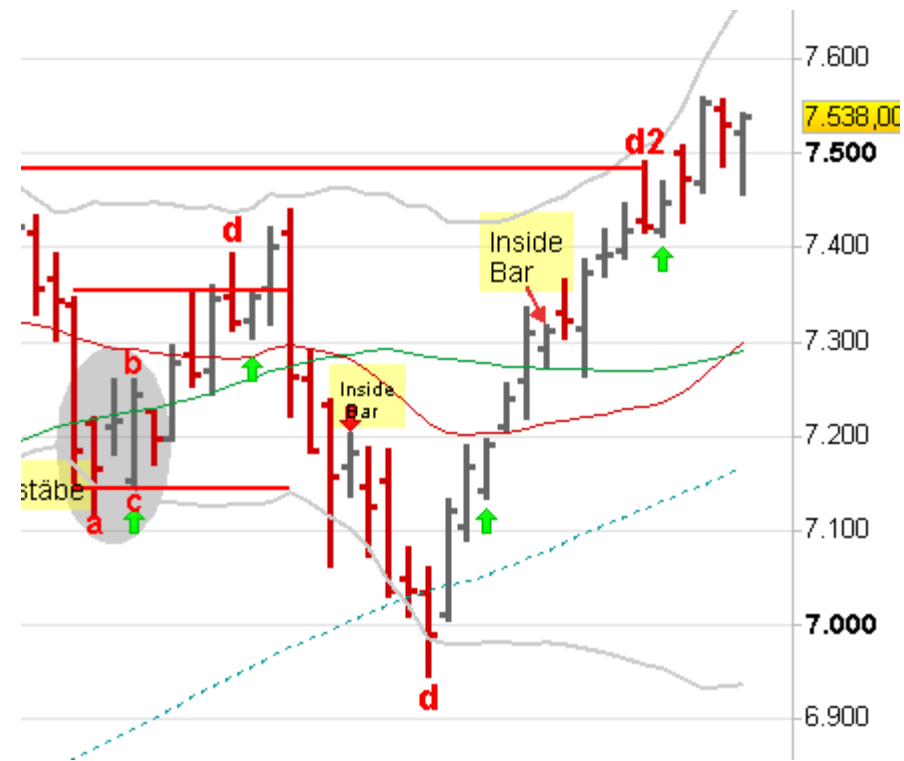
## Chart des Scheines: Call



- Das Stop Loss im Call verbleibt weiterhin bei 0,80
- Es besteht die Möglichkeit einer Konsolidierung. Dann würden die Kurse nochmals auf das Niveau von 1,00 fallen.

## Chart des Basiswertes: DAX

- Es hat sich ein weiterer Korrekturstab gebildet.
- Der morgige Tag sollte ausbrechen. Sonst entsteht eine Konsolidierung.

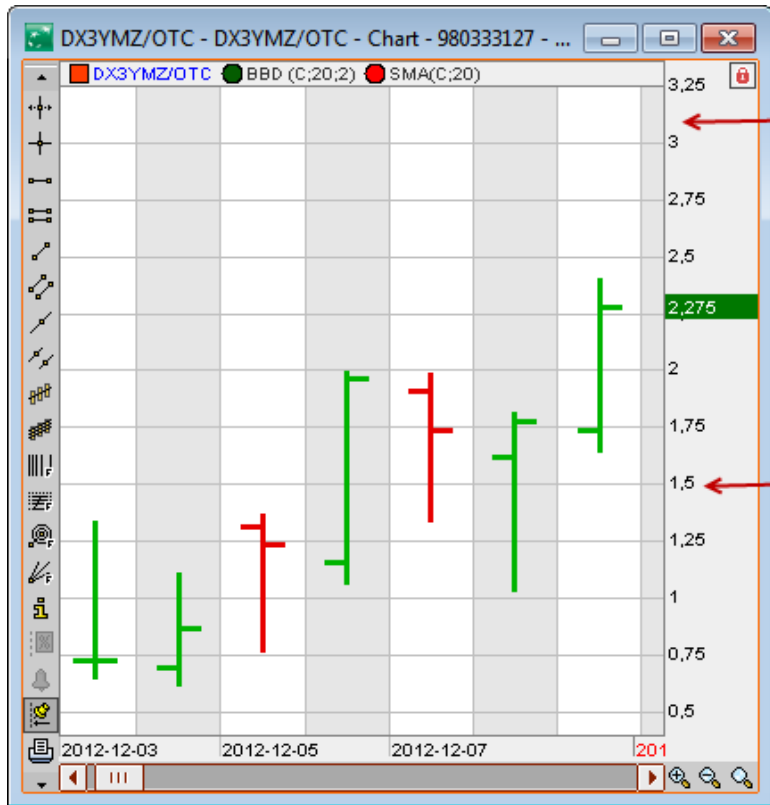


- Ko-Schwelle: 7.363,00



## Chart des Scheines: Call

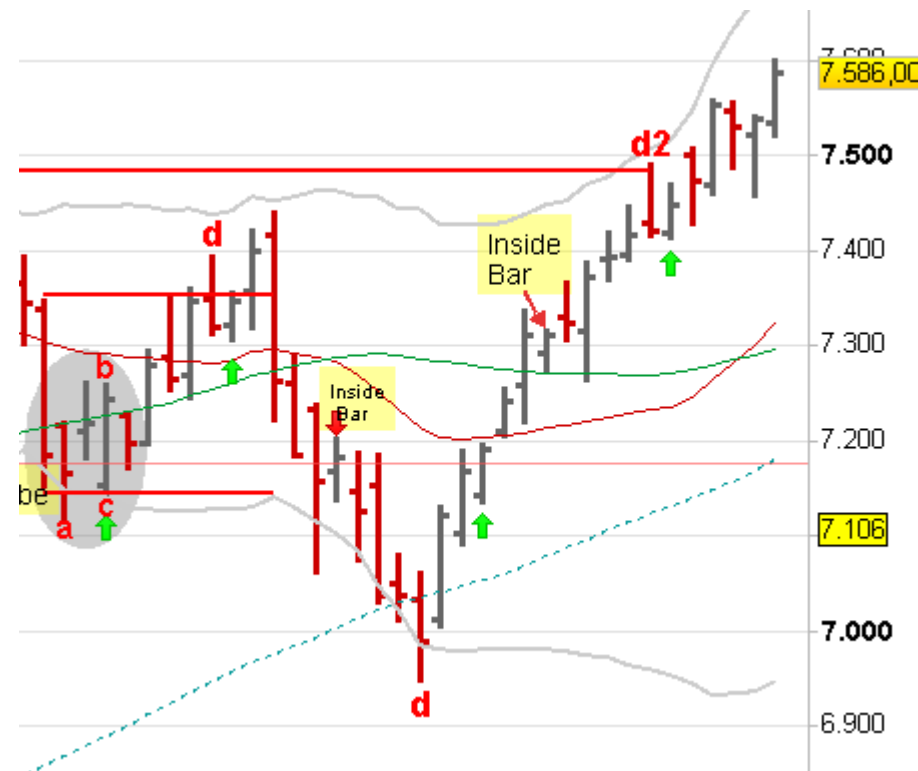
## Chart des Basiswertes: DAX



2. Kursziel  
3,08

Stop Loss  
1,50

- Die Kurse sind ausgebrochen.
- Das anvisierte Kursziel von Seite 5, das Vorjahreshoch bei 7.675,00 ist nur noch ca. 100 Punkte entfernt.



- Das Stop Loss im Call wird auf 1,50 hochgezogen.
- Das 2. Kursziel im Call wird auf 3,08 gelegt, dem Vorjahreshoch im Basistitel.

- Ko-Schwelle: 7.363,00

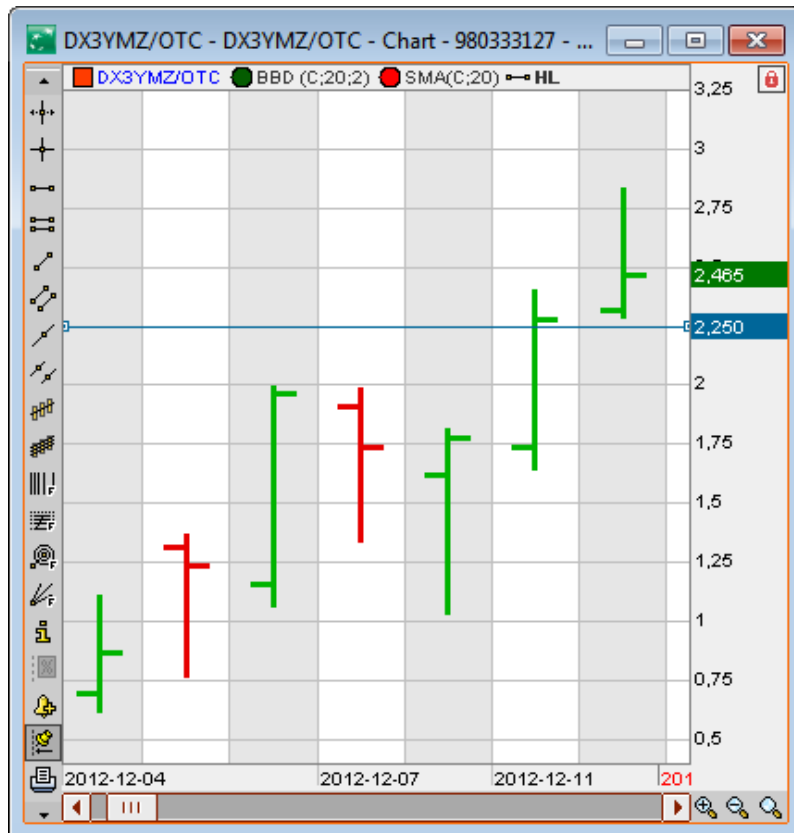
Aktualisiert: 13.12.2012 22:22

DAX Call DX3YMZ





## Chart des Scheines: Call

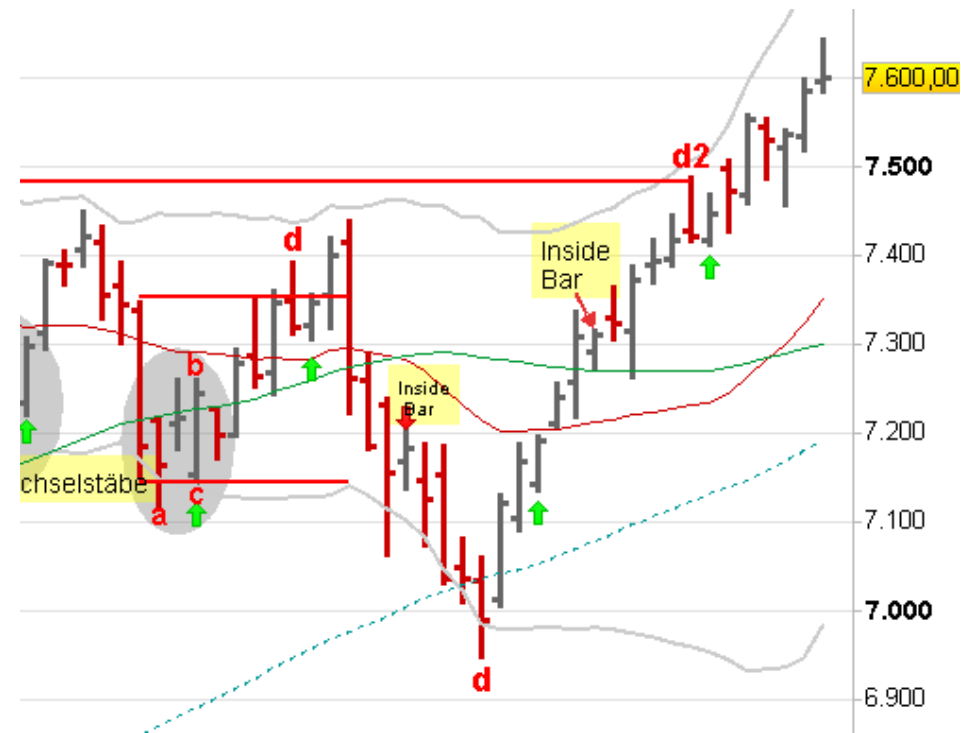


- Das Stop Loss im Call wird auf 2,25 hochgezogen.
- Das 2. Kursziel im Call bei 3,08 wurde noch nicht erreicht.

Aktualisiert: 13.12.2012 22:22

## Chart des Basiswertes: DAX

- Der letzte Stab sieht aus, als ob ein Evening-Star entsteht.
- Das Hoch ist innerhalb des Bandes und das untere Band hat eingeschlagen.
- Deshalb ziehe ich das Stop Loss kurz darunter.



DAX Call DX3YMZ

- Ko-Schwelle: 7.363,00



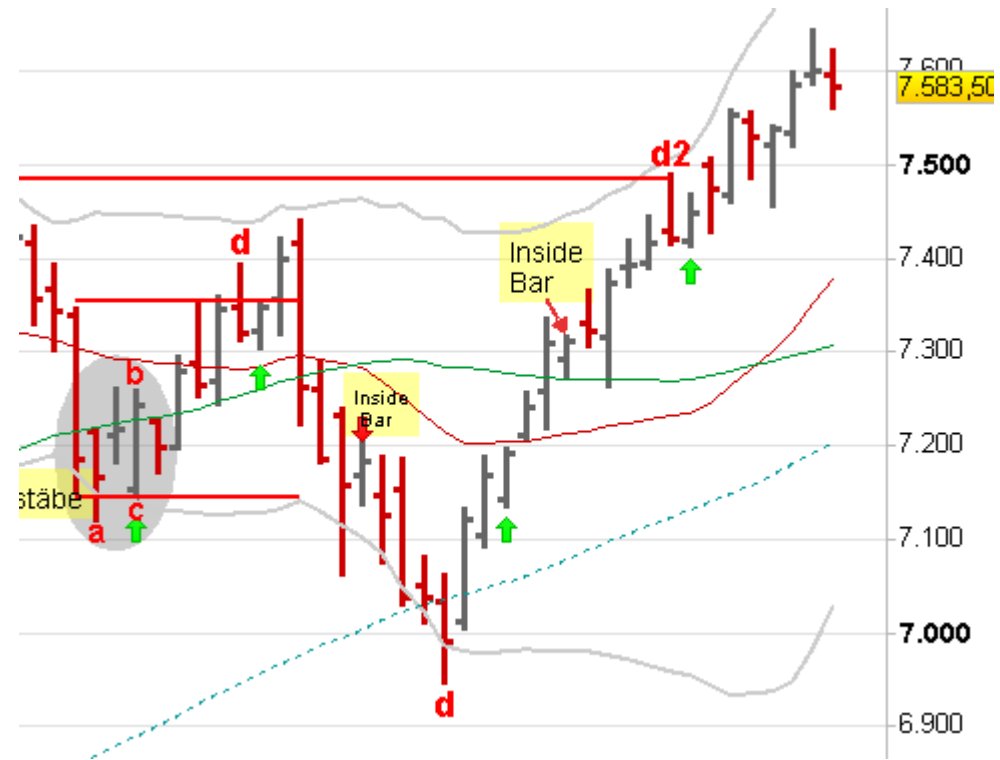
## Chart des Scheines: Call



Stop Loss  
2,25

## Chart des Basiswertes: DAX

- An dieser Stelle gehe ich nun keinen neuen Long-Trade ein.
- Ich warte ab, bis die Kurse an einen GD korrigiert haben.



- Das Stop Loss im Call wird auf 2,25 hochgezogen.
- Das Stop Loss wurde ausgeführt, der Trade ist zu Ende.

Aktualisiert: 13.12.2012 22:23

DAX Call DX3YMZ

- Ko-Schwelle: 7.363,00