

Call: DX145B ab 20.08.2012

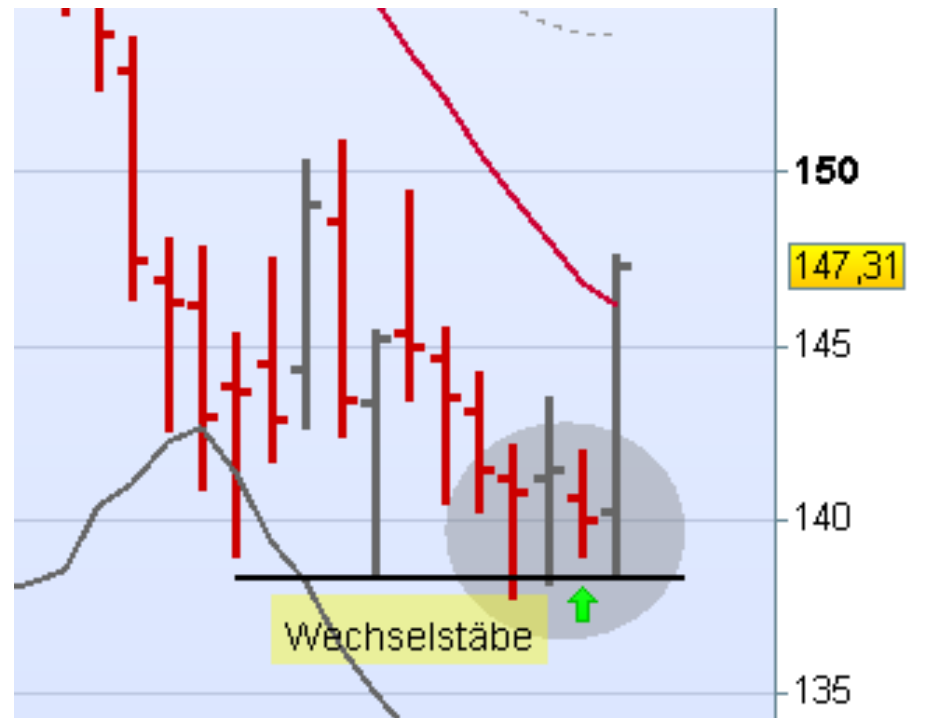
Investition:
längerfristig



Titel: Platin

Time Frame	Wochen-Chart
Signal	Wechselstäbe
Datum	20.08.2012
Uhrzeit	ab 08:00 Uhr
Gültigkeit bis	25.08.2012
Call	DX145B
Laufzeit	endlos
Basispreis	147.3100
Ko	137.5954
Auftragspreis	0.90
Auftragsart	Buy Limit
Stück	200
Kapital	180.00 €
max. Risiko	180.00 €
1. Kursziel	1.64
2. Kursziel	3.44
Stopp Loss Call	2.00
Gewinn/Verlust	122.22%
Kurs aktuell	2.00

Handelssignal



- Im Wochen-Chart sind am unteren Bollinger Band an einem 3-fach Tief Wechselstäbe entstanden.

Referenz-Chart des Basiswertes

Wöchentlich



Aktualisiert: 28.10.2012 23:34

Call DX145B



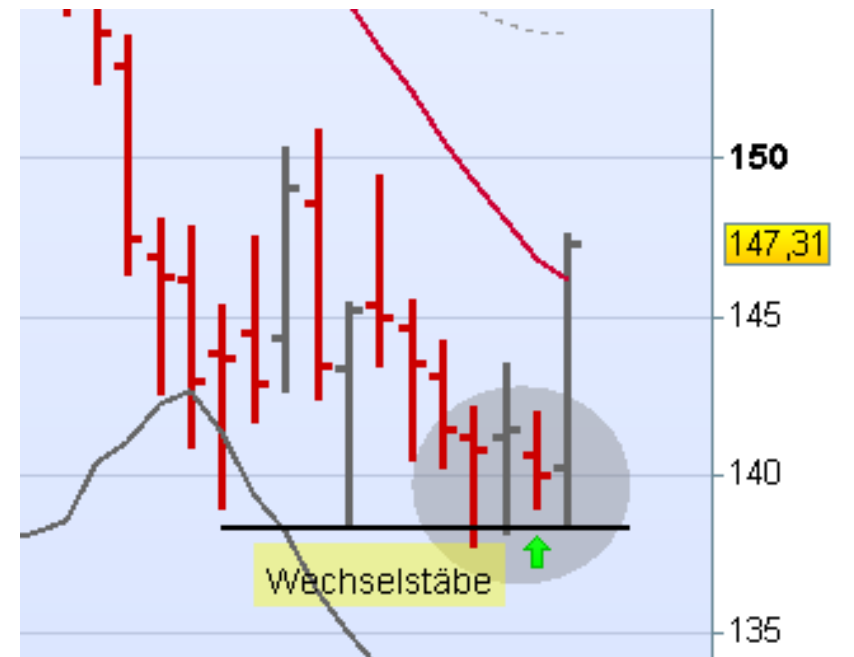
Chart des Scheines



- Die Wechselstäbe sind bereits ausgebrochen.
- Zwischen 0,35 und 0,90 kann hier mit einer Limit Order alles gekauft werden.

Chart des Basiswertes

- Ich kaufe am Montag hier eine kleine Position, da die Kurse bereits ausgebrochen sind.
- Bei jedem Rücksetzer bis 0,35 im Call kaufe ich eine Position nach.



- Ko-Schwelle: 137,5954



Chart des Scheines



- Die Wechselstäbe sind ausgebrochen.
-

Chart des Basiswertes

- Die Wechselstäbe sind ausgebrochen und haben über dem 50-er GD einen Punkt d gebildet.



- Ko-Schwelle: 137,5954



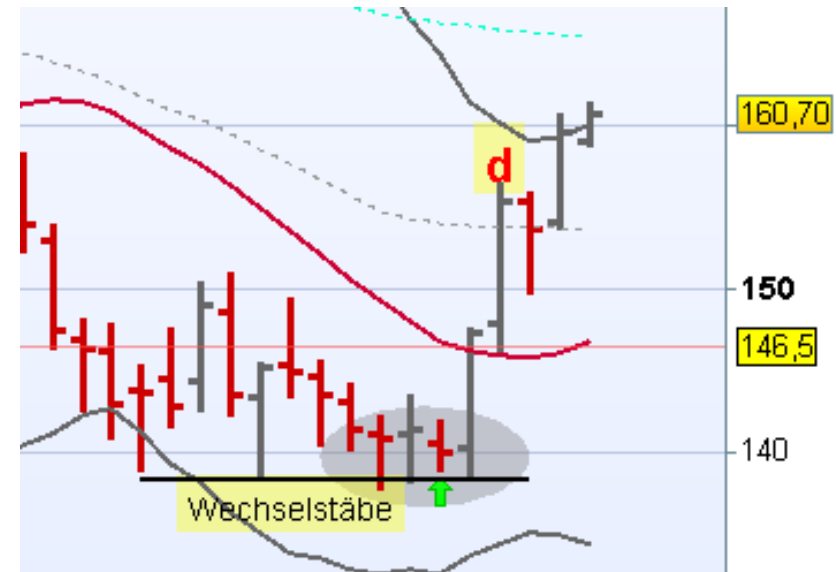
Chart des Scheines



- Das erste Kursziel wurde mit 1,64 erreicht.
- Ein Teil der Position wurde verkauft.
- Bei 1,20 wird ein Stop Loss in den Markt gelegt.

Chart des Basiswertes

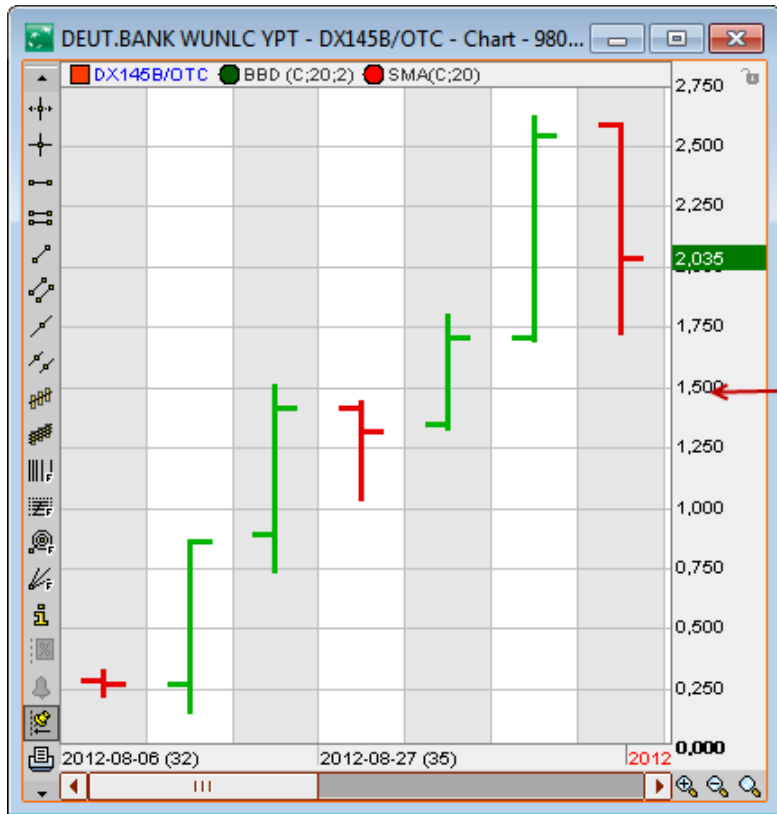
- Punkt d nach Wechselstäben ist ausgebrochen.



- Ko-Schwelle: 137,5954



Chart des Scheines



Stop Loss
1,50

- Das erste Kursziel wurde mit 1,64 erreicht.
- Ein Teil der Position wurde verkauft.
- Das Stop Loss wird im Call von 1,20 auf 1,50 hochgezogen

Chart des Basiswertes

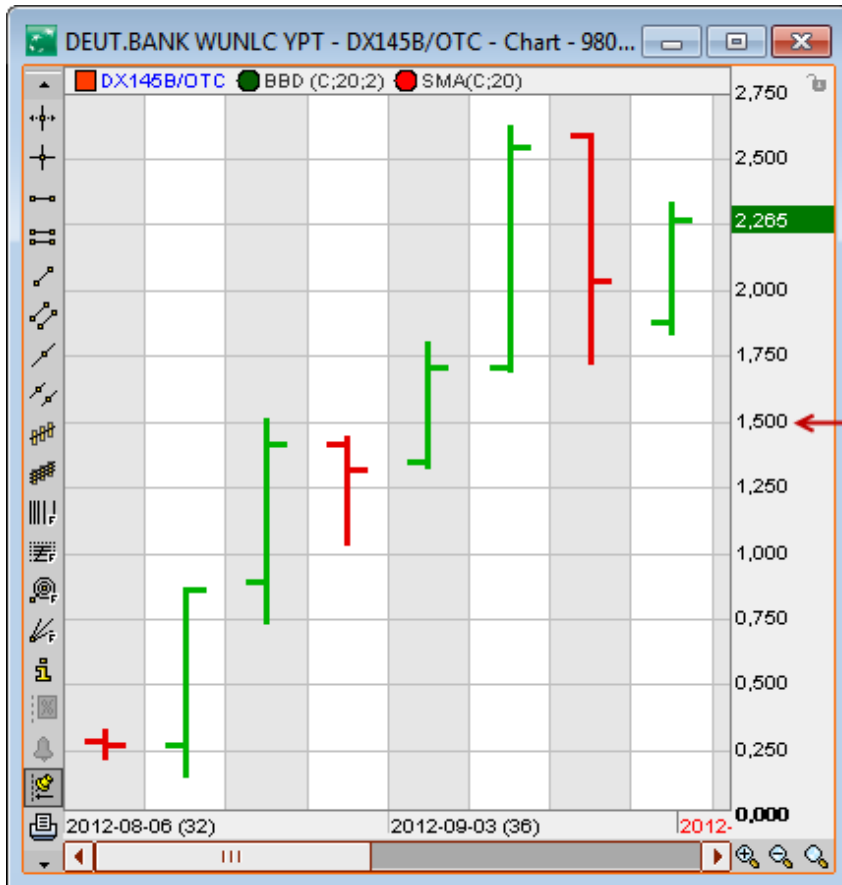
- Die Kurse haben am oberen Bollinger Band scharf korrigiert



- Im Tages-Chart sind Wechselstäbe am 20-er GD.
- Die Korrektur könnte hier beendet sein.



Chart des Scheines



- Ein Teil der Position wurde bereits verkauft.
- Das Stop Loss im Call verbleibt bei 1,50

Chart des Basiswertes

- Die Kurse haben am oberen Bollinger Band scharf korrigiert.
- Der nachfolgende Stab ist bereits wieder ein Aufwärtsstab,
- nun als doppelter Inside Bar.





Chart des Scheines



- .
- Das Stop Loss wird auf 2,00 angehoben.

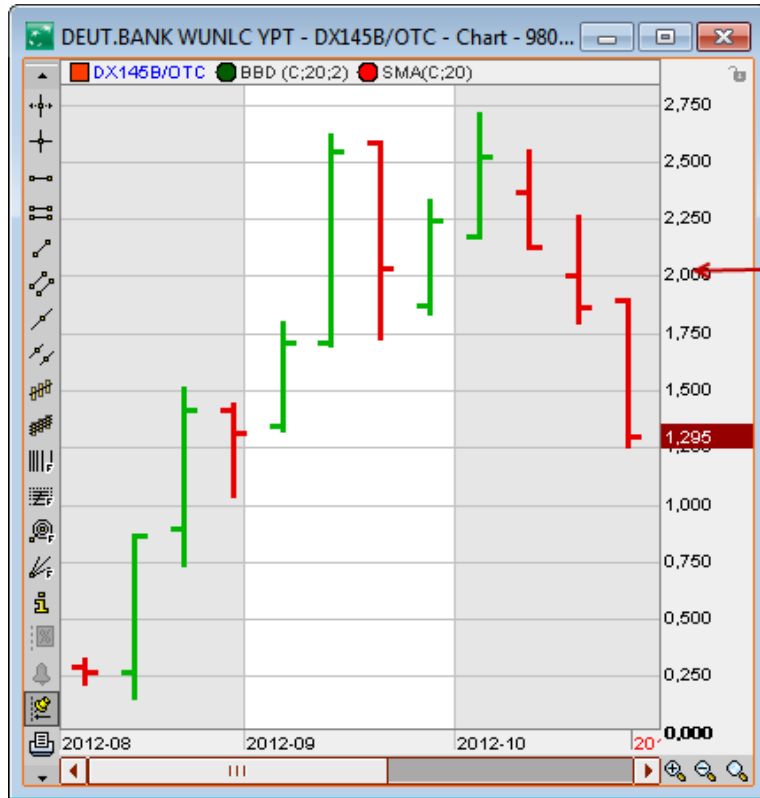
Chart des Basiswertes

- Der doppelte Inside Bar ist ausgebrochen.
- Es ist mit weiter steigenden Kurse zu rechnen.





Chart des Scheines



- Das Stop Loss wurde auf 2,00 angehoben und ausgeführt.
- Der Trade ist damit zu Ende

Chart des Basiswertes

- Die Kurse sind nicht weiter angestiegen.
- Das Stop Loss im Markt wurde ausgeführt.



Call DX145B

- Ko-Schwelle: 137,5954

Aktualisiert: 28.10.2012 23:34