

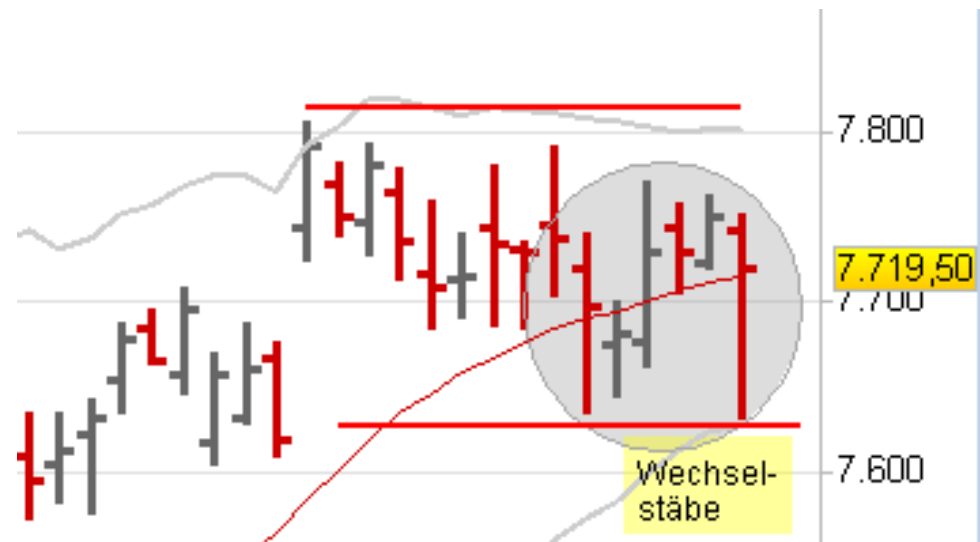
Call: DX4QAE ab 23.01.2013

Investition:
[kurzfristig](#)



Titel	DAX
Time Frame	Tages-Chart
Signal	Wechselstäbe
Datum	23.01.2012
Uhrzeit	ab 08:00 Uhr
Gültigkeit bis	25.01.2013
Call	DX4QAE
Laufzeit	endlos
Basispreis	7.719,50
Ko	7.617,00
Auftragspreis Call	1,40
Auftragsart Call	Stop Buy
Stück	300
Kapital	420,00 €
max. Risiko	420,00 €
1. Kursziel Call (Stck)	100 2,30
2. Kursziel Call (Stck)	100 5,10
Stopp Loss Call	1,80
Gewinn/Verlust	28,57%
Kurs aktuell Call	1,80

Handelssignal



- Wechselstäbe am unteren Bollinger Band

Referenz-Chart des Basiswertes

Taglich

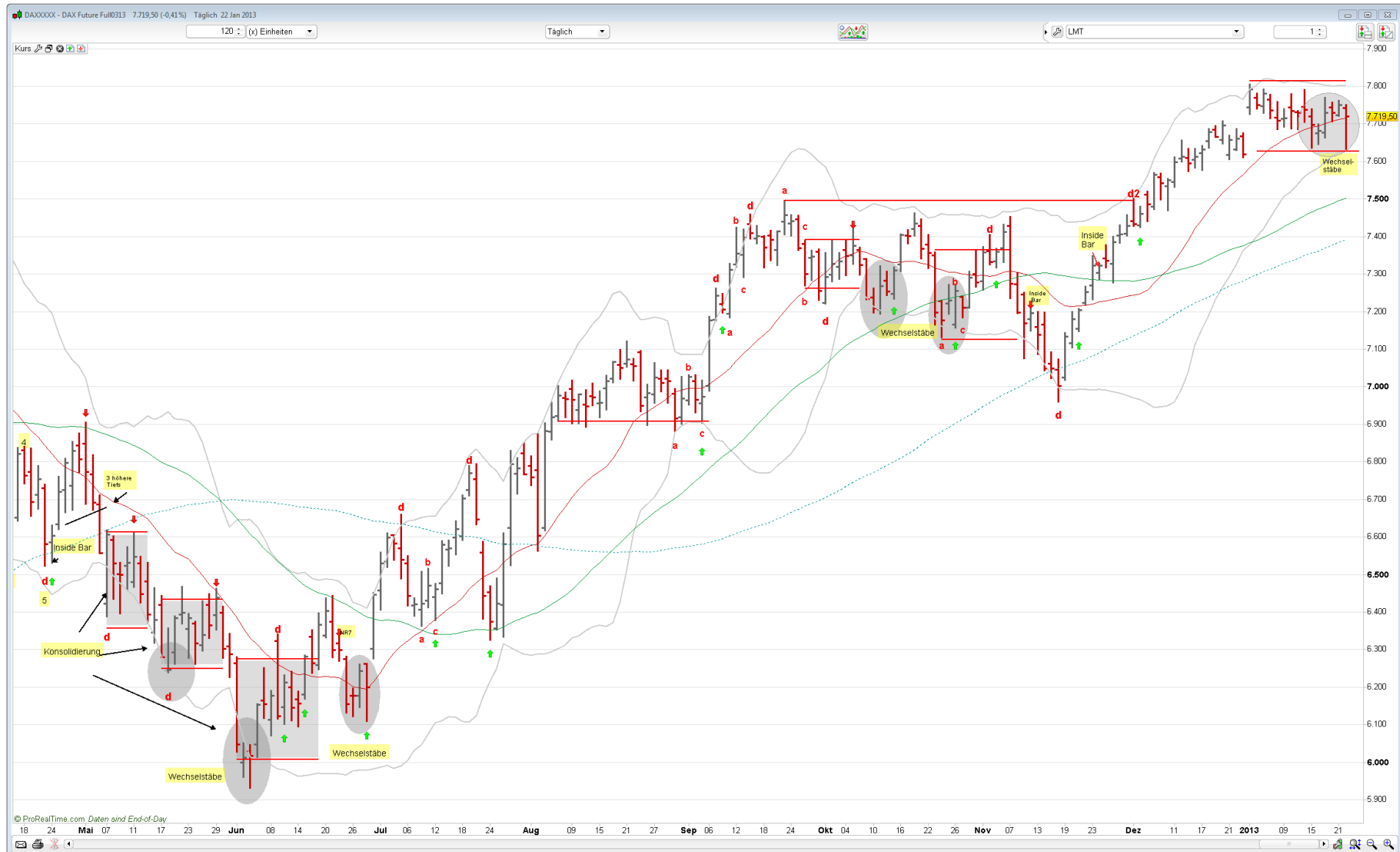
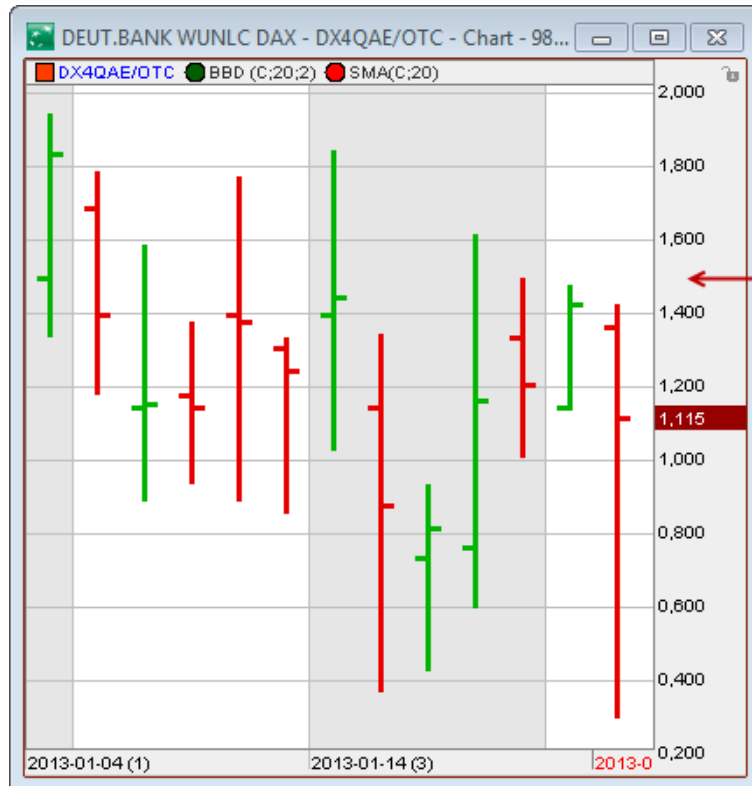




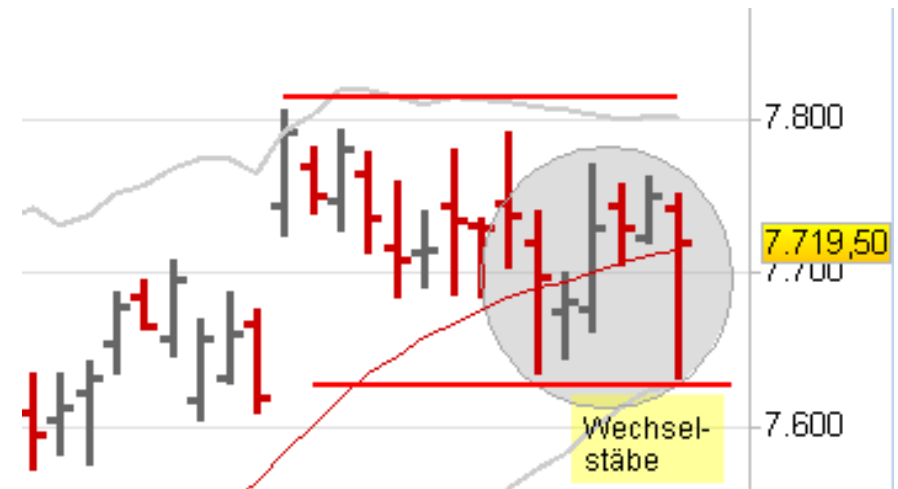
Chart des Scheines: Call



Stop Buy
1,50

Chart des Basiswertes: DAX

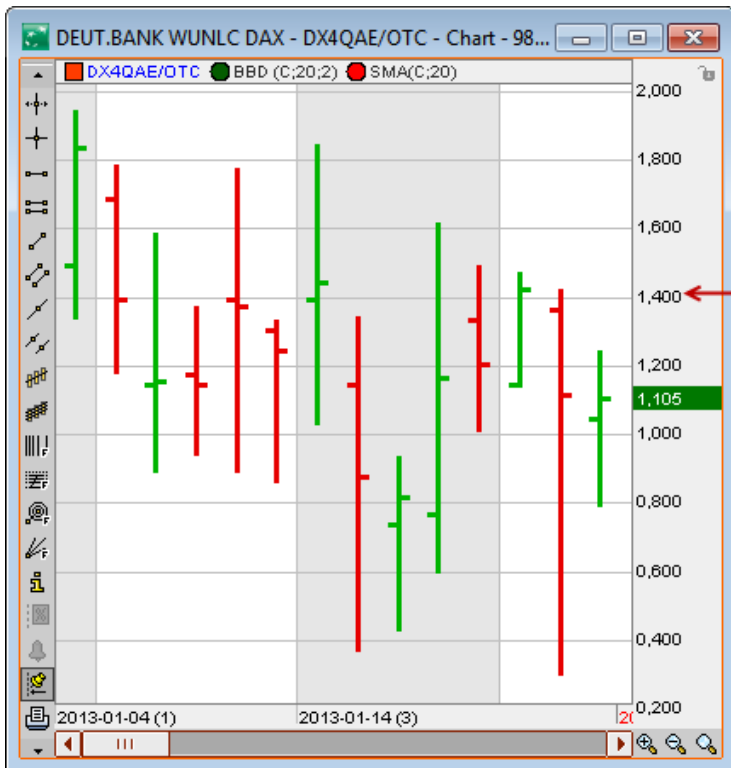
- Über dem Hoch des letzten Stabes lege ich einen Call.
- Die Ko-Schwelle liegt unterhalb der Konsolidierung
- Es haben sich Wechselstäbe gebildet
- Der nächste Stab sollte ein Aufwärtsstab sein, den ich handle



- Bei 1,50 lege ich im Call eine Stop Buy Order in den Markt



Chart des Scheines: Call



Stop Buy
1,40

- Die Order wird auf 1,40 runtergezogen und die Gültigkeit bis zum 25.01.2013 verlängert.
- Der Call liegt etwas weiter entfernt, da sich die Kurse innerhalb einer Konsolidierung befinden und hier die Gefahr des Abfischens besteht.

Chart des Basiswertes: DAX

- Über dem Hoch des letzten Stabes lege ich einen Call.
- Der letzte Stab ist ein Inside Bar als Doji.
- Damit ist hier alles offen.
- Als Formation Wechselstäbe kann es sowohl nach oben als auch nach unten ausbrechen.

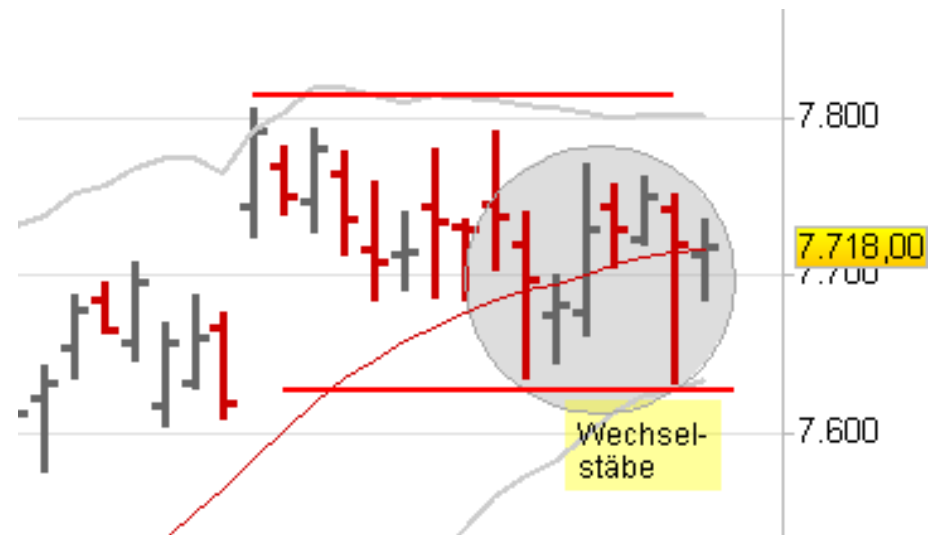
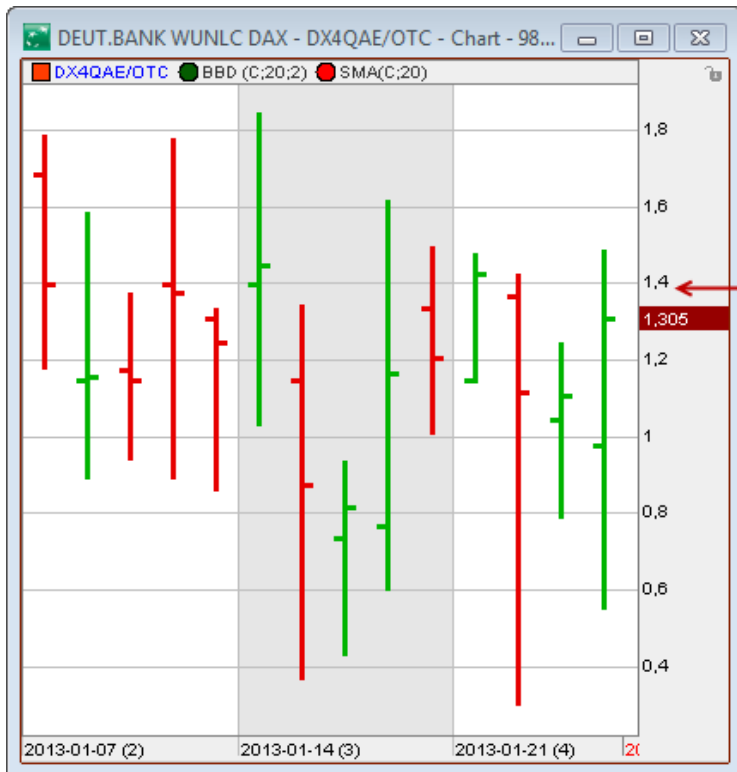




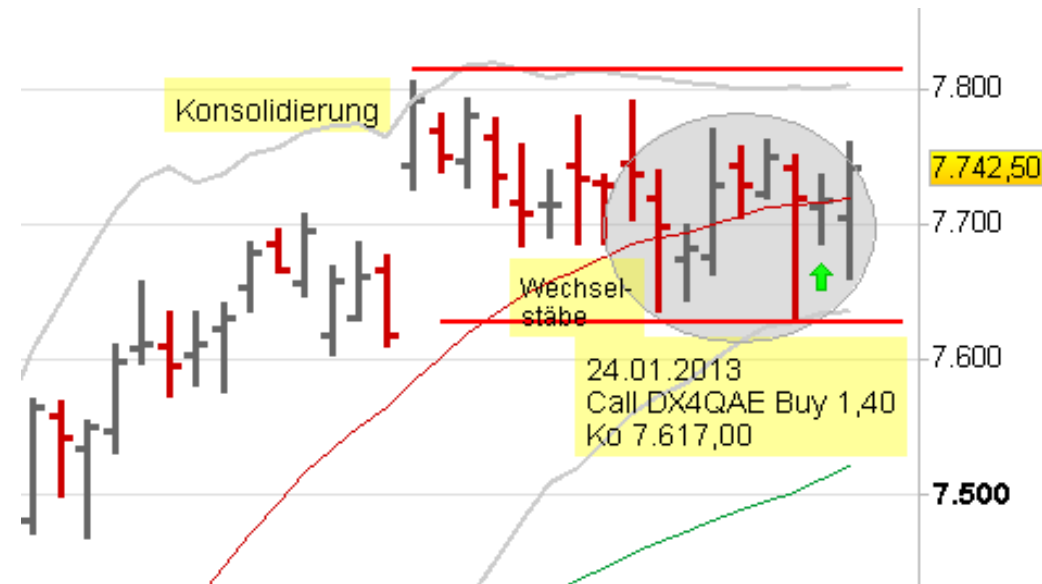
Chart des Scheines: Call



Stop Buy
1,40

Chart des Basiswertes: DAX

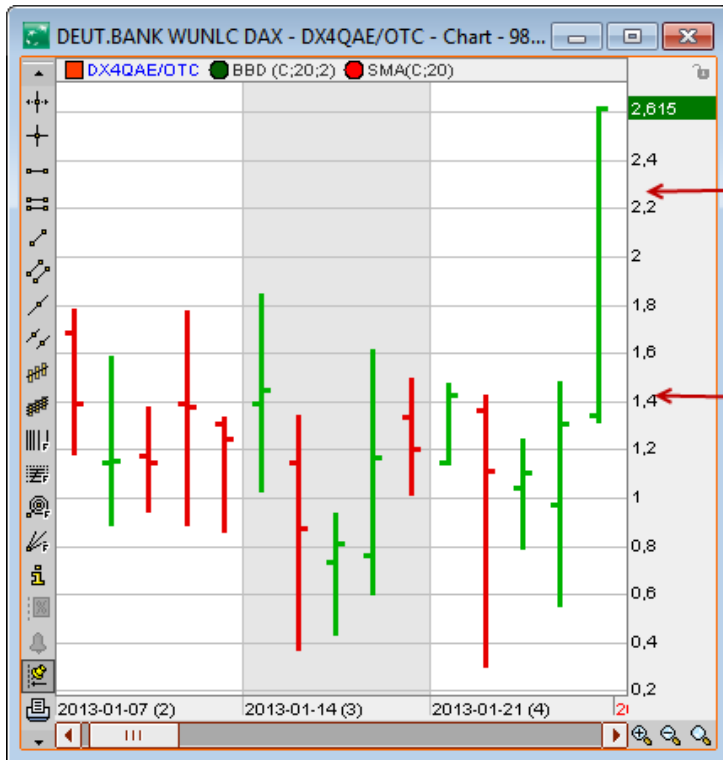
- Nach dem Doji haben wir als Wechselstab einen Aufwärtsstab.
- Darüber liegen 3 tiefere Hochs
- Die Kurse sollten bis an den oberen Rand der Konsolidierung ansteigen



- Die Order im Call wurde heute ausgeführt.



Chart des Scheines: Call



1. Kursziel
2,30

Stop Buy
1,40

- Die Kurse sind weiter angestiegen und das 1. Kursziel wurde erreicht.
- Man kann nun überlegen, ein Stop Loss bei 1,80 in den Markt zu legen.

Chart des Basiswertes: DAX

- Die Kurse sind durch die 3 tieferen Hochs aus der Konsolidierung ausgebrochen.
- Teilgewinne wurden bei diesem Ausbruch bereits realisiert.
- Mit dem nächsten Korrekturstab entsteht ein Punkt d.

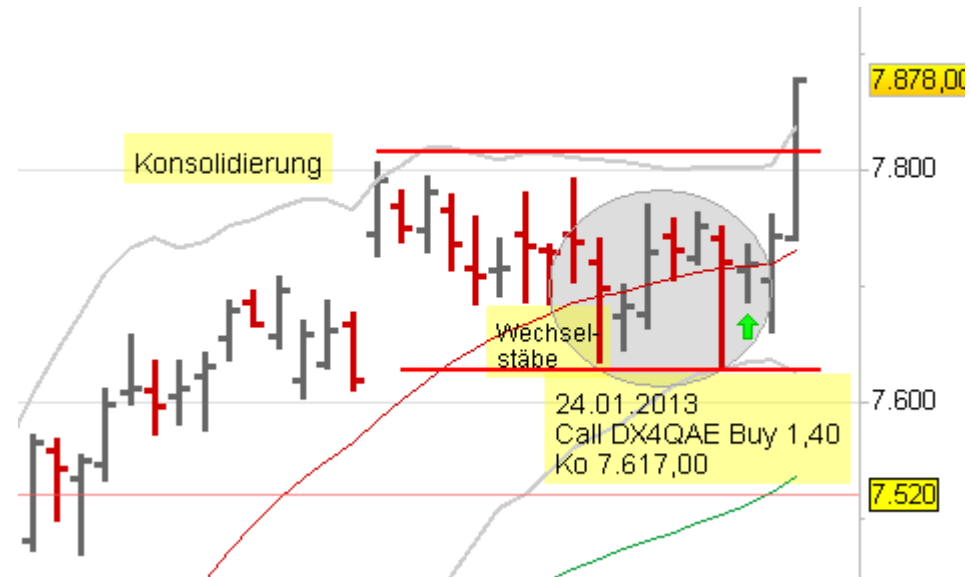
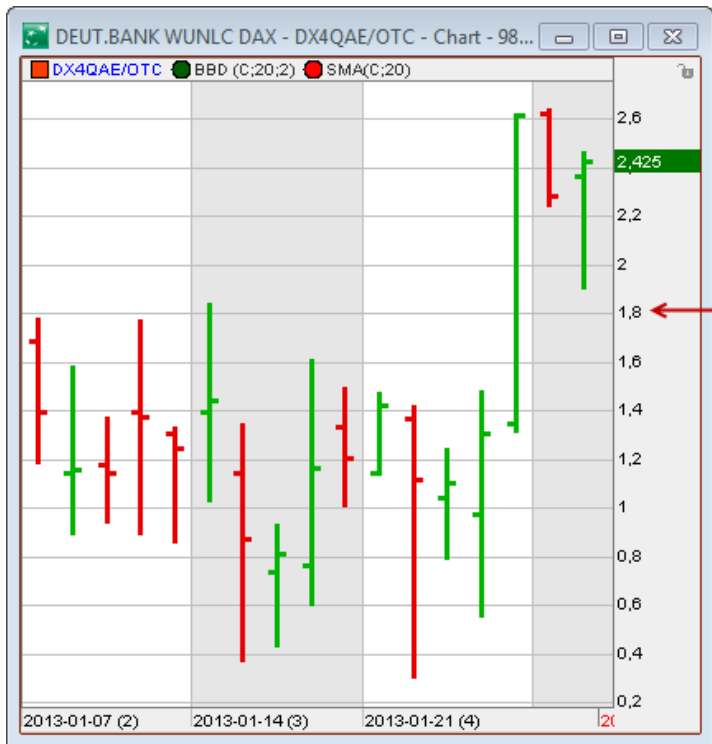




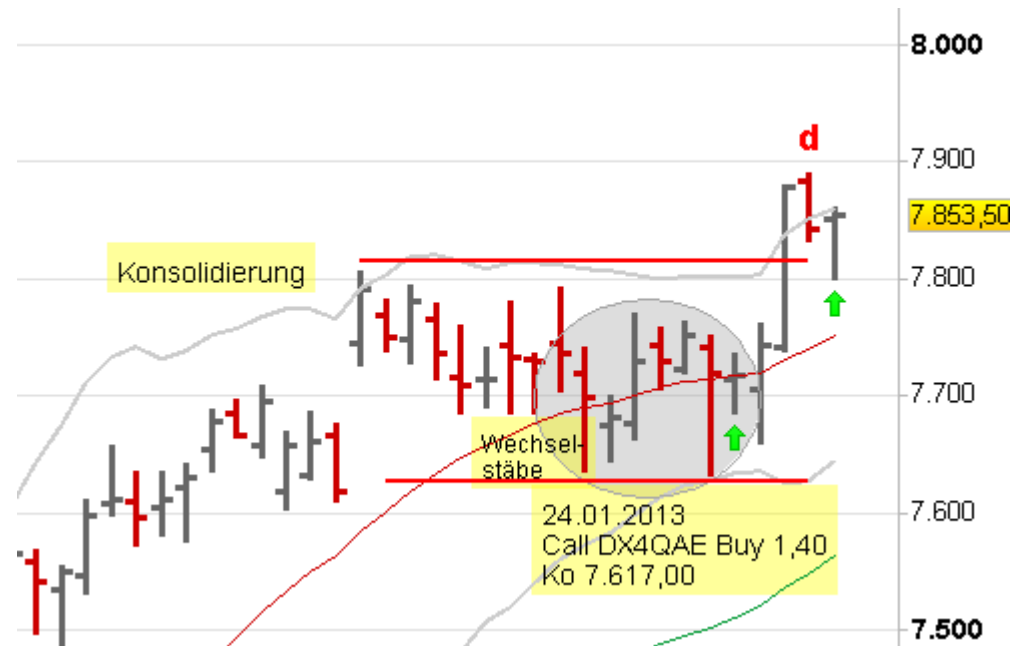
Chart des Scheines: Call

Chart des Basiswertes: DAX

- Der Punkt d steht nun da.
- Somit ist mit weiter steigenden Kursen zu rechnen.
- Die Kurse sind noch einmal an ihre Ausbruchsstelle zurückgekehrt. Das ist sehr oft zu beobachten.



- Das Stop Loss bei 1,80 bleibt im Markt liegen.



DAX Call DX4QAE • Ko-Schwelle: 7.617,00



Chart des Scheines: Call



- Das Stop Loss bei 1,80 wurde ausgeführt.
- Der Trade ist zu Ende

Chart des Basiswertes: DAX

- Die Kurse sind nicht wie erwartet, weiter angestiegen.
- Nach Erreichen des 1. Kurszieles ist die Position mit einem kleinen Gewinn nun ausgestoppt worden.
- Bleibt abzuwarten, was für eine Formation im Wochen- und Monats-Chart entsteht.

