

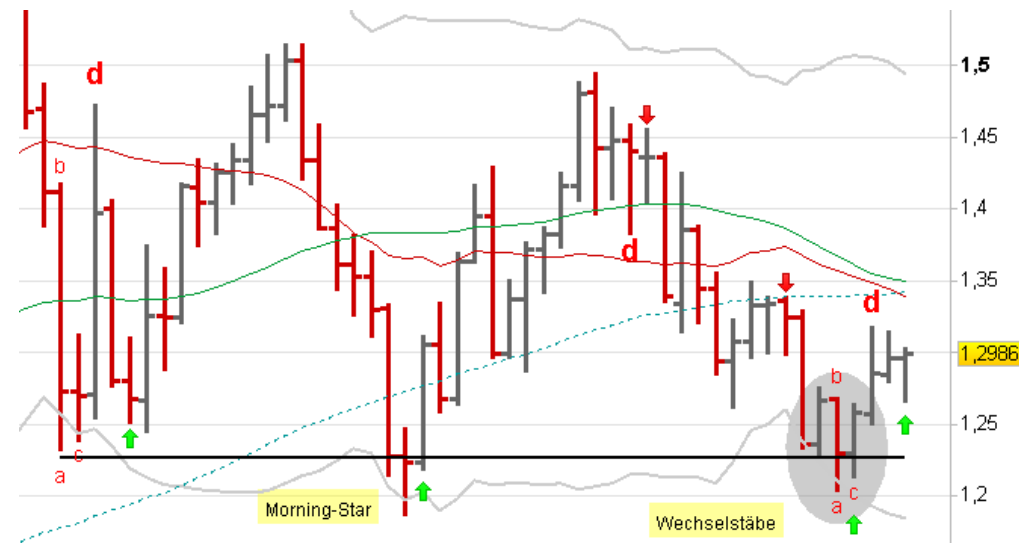
Call: DX323Q ab 03.12.2012

Investition:
längerfristig



| | | |
|-------------------------|---------------------|------|
| Time Frame | Monats-Chart | |
| Signal | abcd-Long Formation | |
| Datum | 03.12.2012 | |
| Uhrzeit | ab 08:00 Uhr | |
| Gültigkeit bis | 07.12.2012 | |
| Call | DX323Q | |
| Laufzeit | endlos | |
| Basispreis | 1,2986 | |
| Ko | 1,2749 | |
| Auftragspreis Call | 2,20 | |
| Auftragsart Call | Buy Limit | |
| Stück | 200 | |
| Kapital | 440,00 € | |
| max. Risiko | 0,00 € | |
| 1. Kursziel Call (Stck) | 50 | 3,72 |
| 2. Kursziel Call (Stck) | 50 | 5,92 |
| Stopp Loss Call | 2,50 | |
| Gewinn/Verlust | 13,64% | |
| Kurs aktuell | 2,50 | |

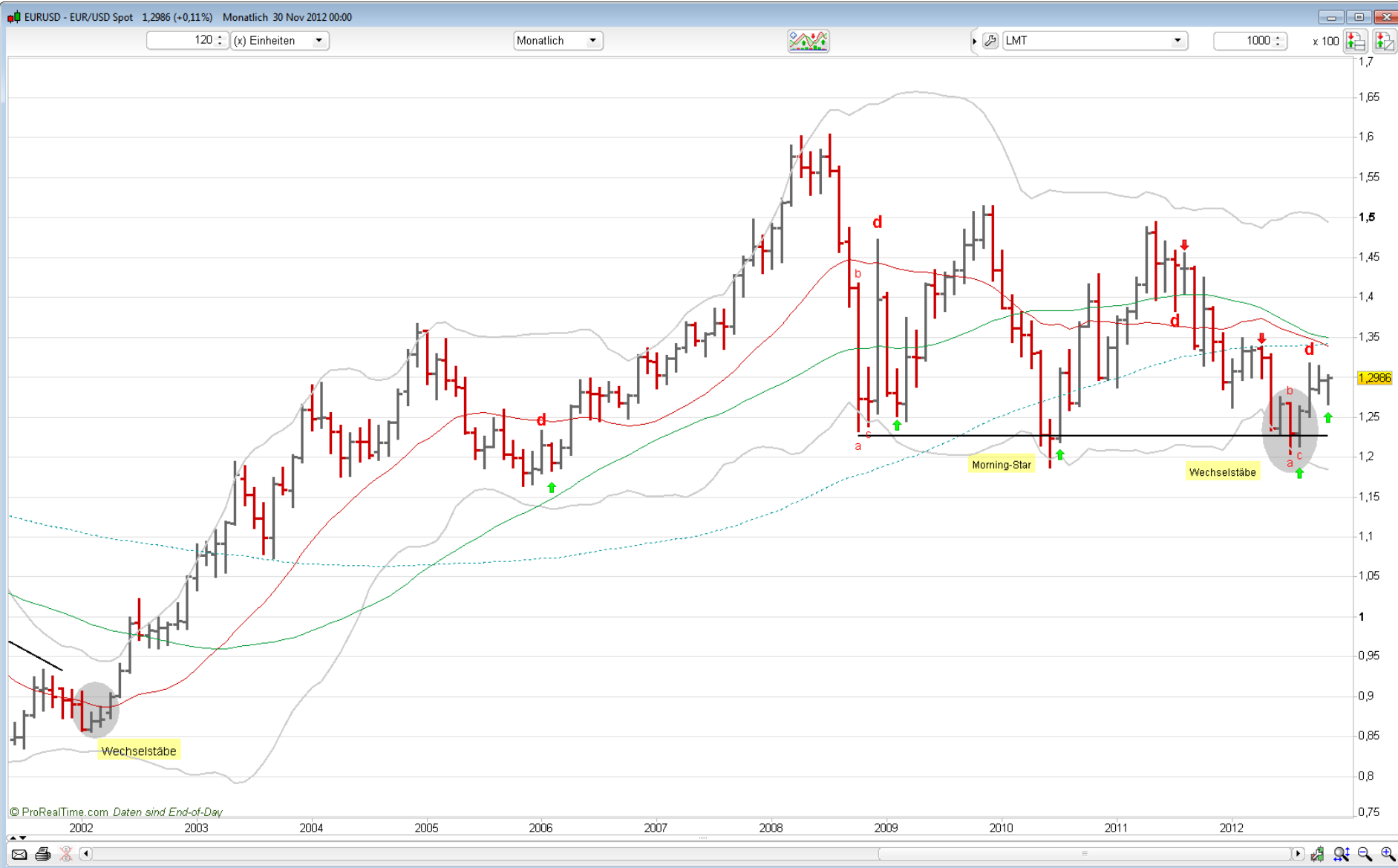
Handelssignal



Im Monats-Chart ist nach Wechselstäben ein Punkt d entstanden.

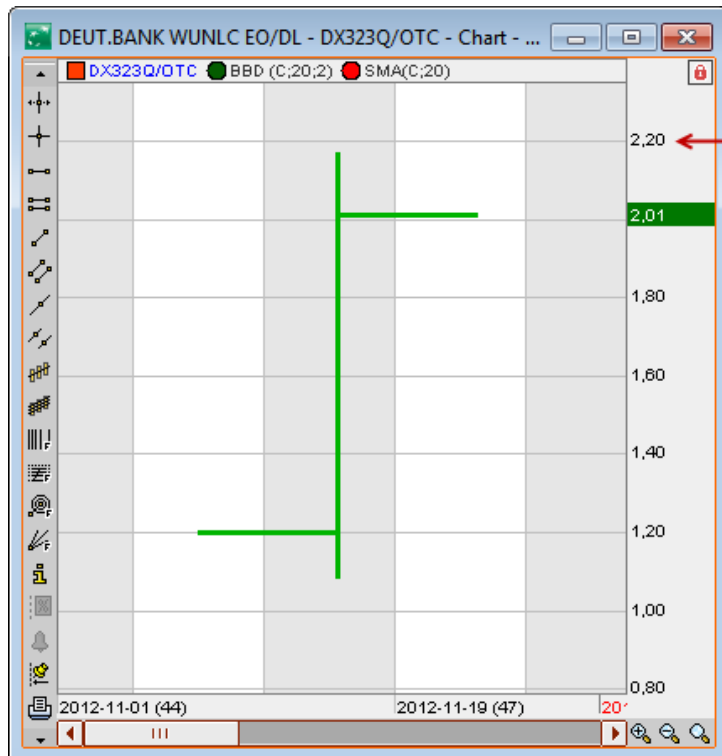
Referenz-Chart des Basiswertes

Monatlich





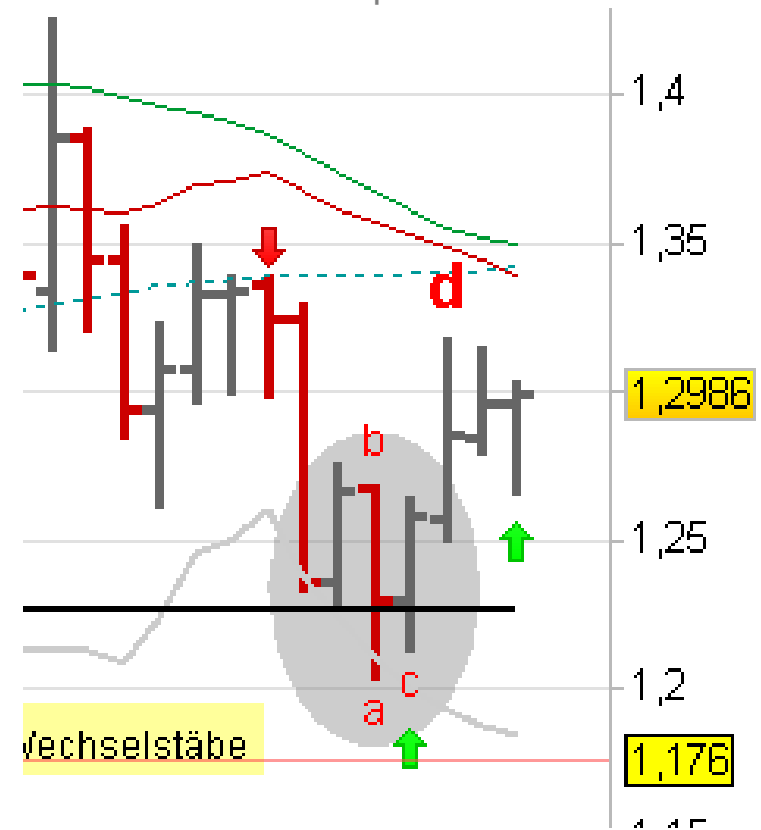
• Chart des Call



Stop Buy
2,20

• Chart des Basiswertes

- Die Ko-Schwelle liegt **nicht** unter dem Tief des letzten Stabes.
- Hier im Monats-Chart würde der Schein zu teuer werden.
- Deshalb ein Stop Loss

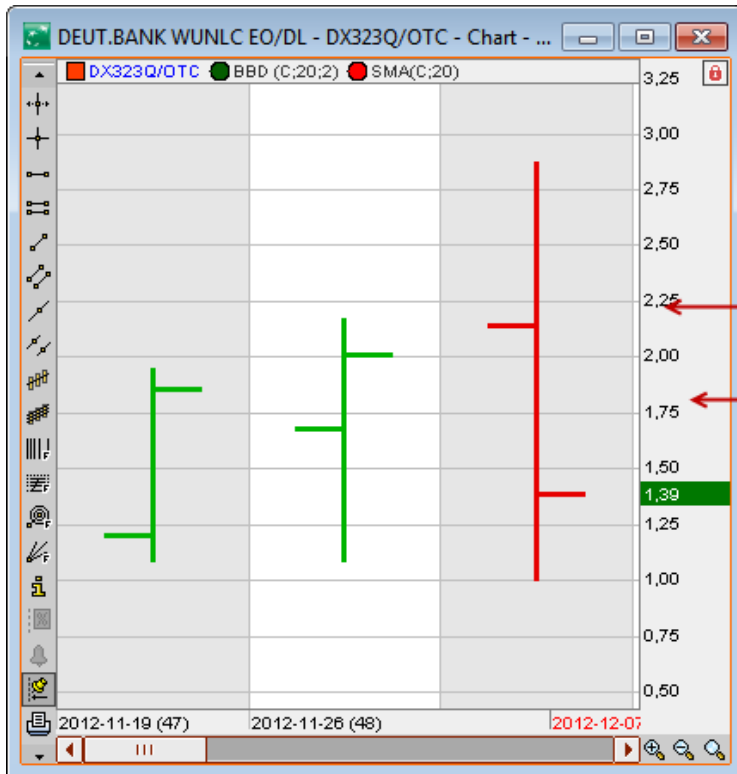


- Die Wechselstäbe sind bereits ausgebrochen und haben einen Punkt d gebildet.
- Bei 2,20 lege ich im Call eine Stop Buy Order in den Markt.
- Bei 1,00 platziere ich ein Stop Loss und begrenze damit einen möglichen Verlust.

• Ko-Schwelle: 1,2749



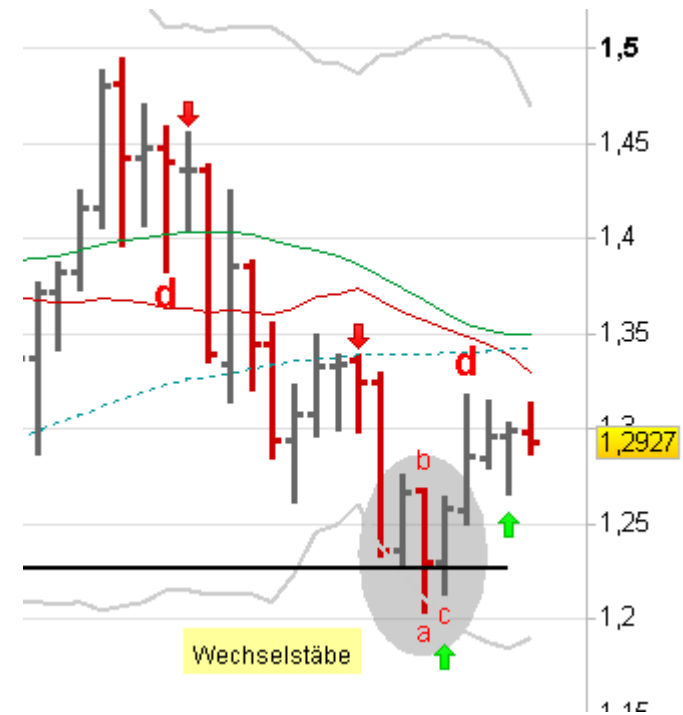
• Chart des Call



- Das Stop Loss ziehe ich auf 1,80 hoch.
- Das Stop Loss bei 1,80 wurde ausgeführt.
- Der Trade ist mit einem Verlust zu Ende.

• Chart des Basiswertes

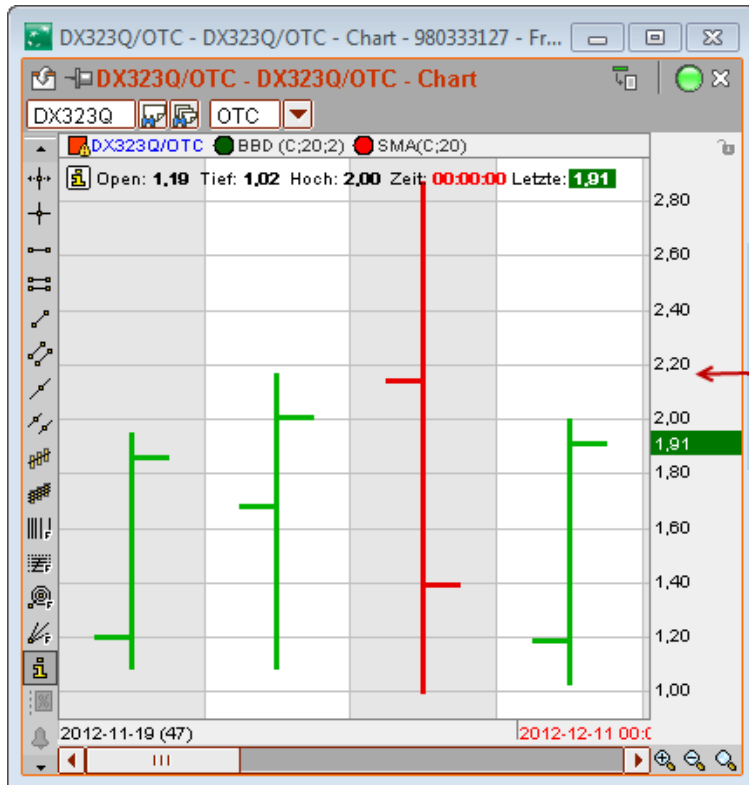
- Die Kurse sind nicht wie erwartet, durch den Punkt d angestiegen.



- Ko-Schwelle: 1,2749



• Chart des Call

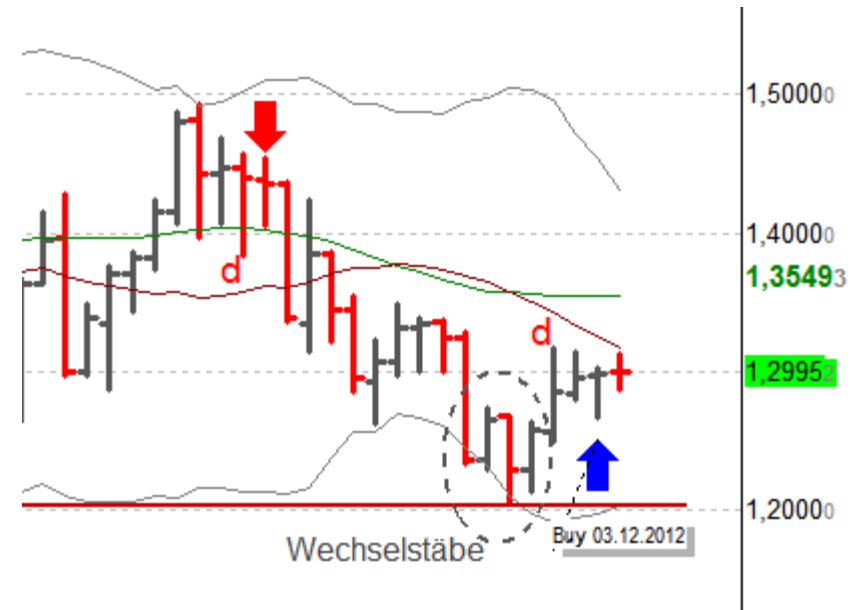


Buy Limit
2,20

- Das Stop Loss war zu zeitig auf 1,80 hochgezogen.
- Ich gehe die Position wieder ein mit einem Buy Limit 2,20

• Chart des Basiswertes

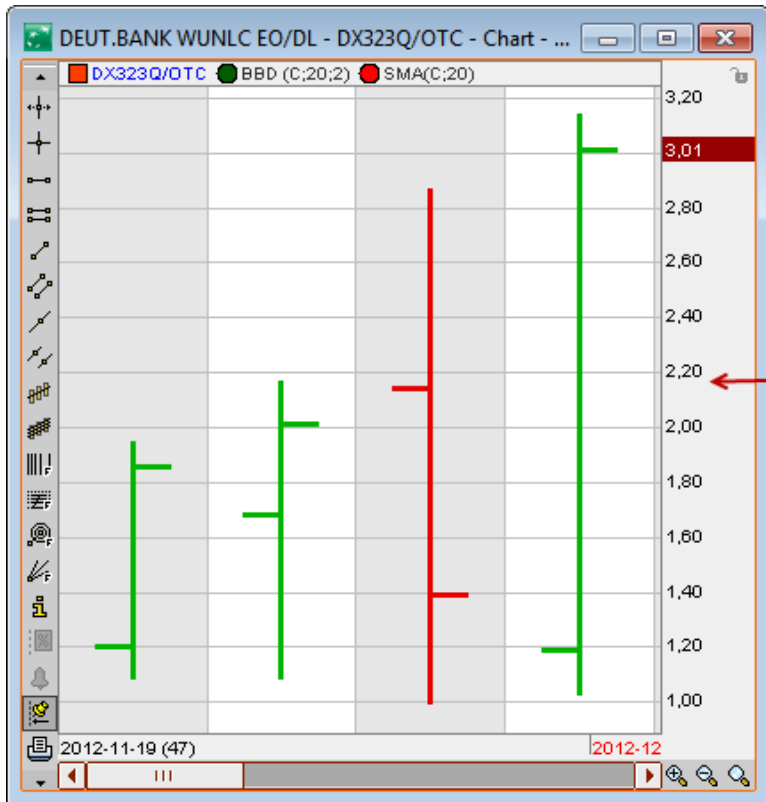
- Die Formation ist immer noch gültig.
- Die Kurse sollten nun bis an den 50-er GD bei 1,3549 ansteigen.



- Ko-Schwelle: 1,2749



• Chart des Call

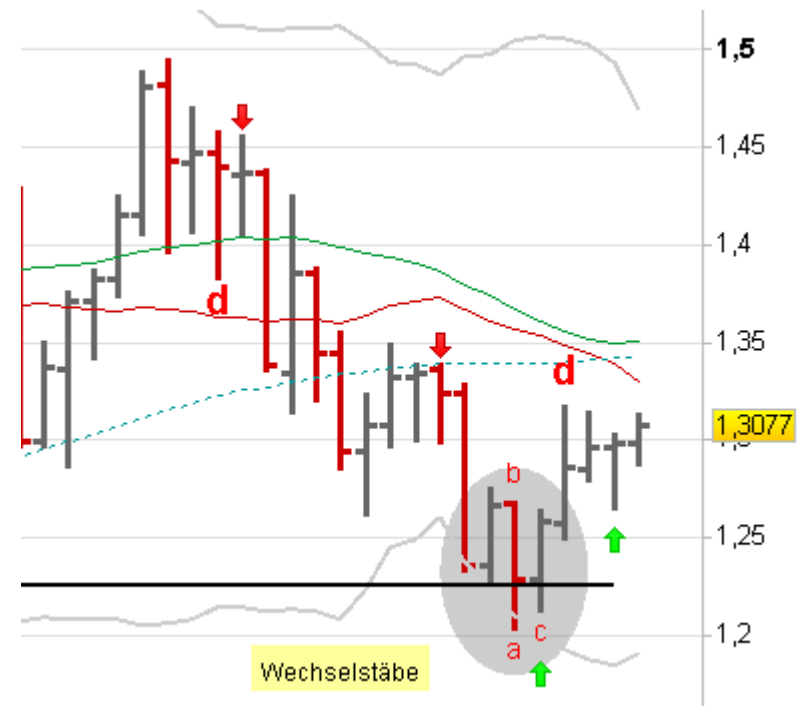


Buy Limit
2,20

- Die Buy Limit Order wurde ausgeführt, ich bin wieder im Markt.

• Chart des Basiswertes

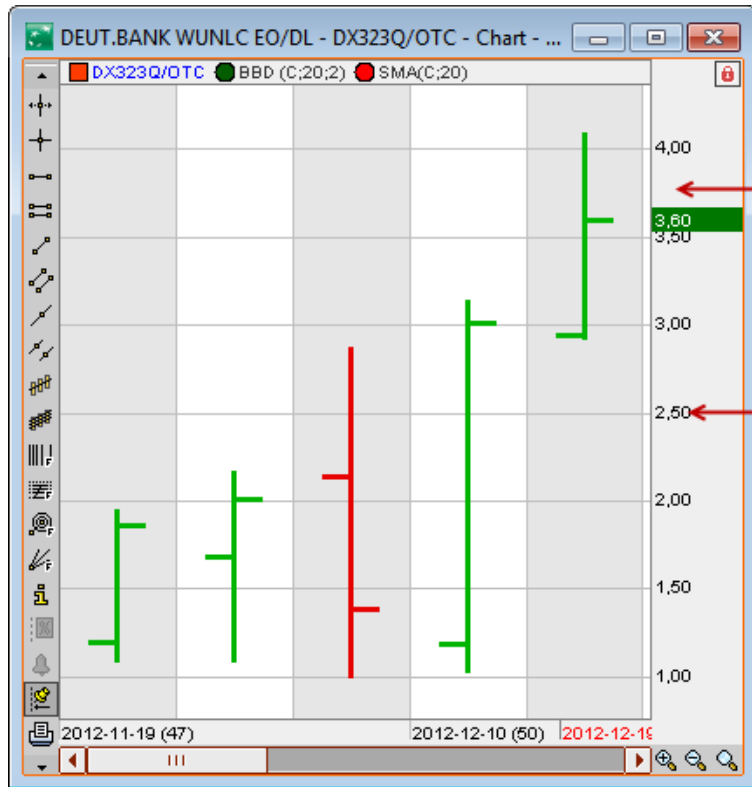
- Ab 1,34 habe ich 3 GD's als Widerstand.
- Auf diesem Niveau ist mit einer Konsolidierung zu rechnen und verkaufe einen Teil meiner Position.



- Ko-Schwelle: 1,2749



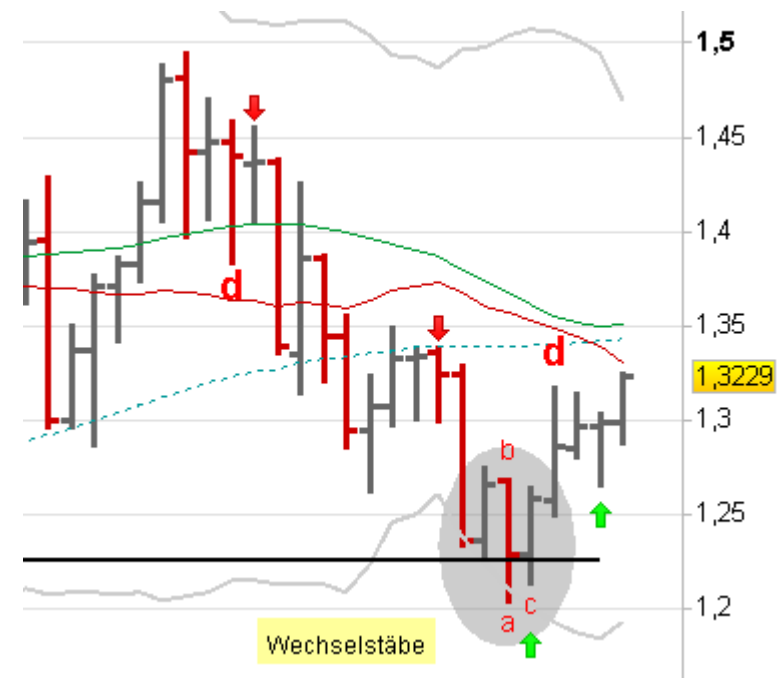
• Chart des Call



- Das erste Kursziel wurde erreicht
- Bei 2,50 lege ich nun ein Stop Loss in den Markt.

• Chart des Basiswertes

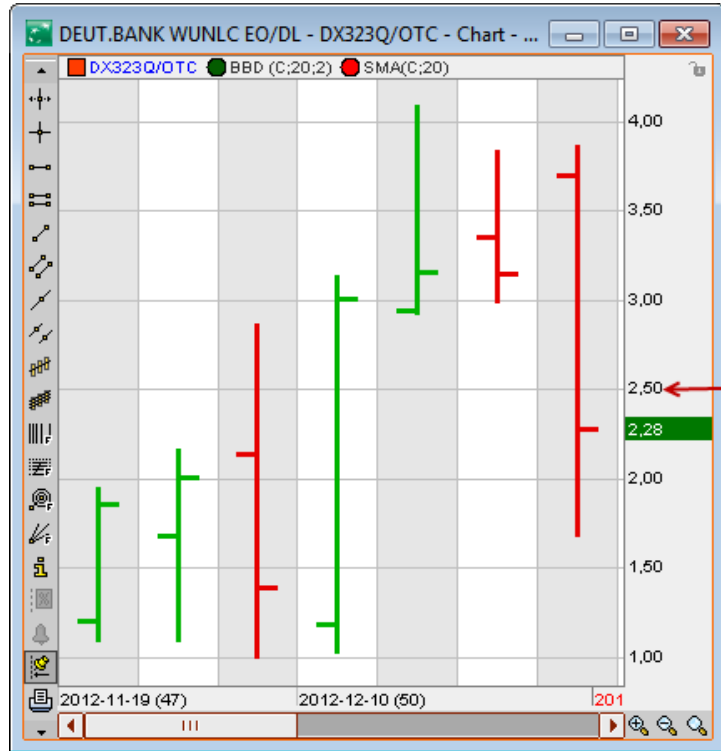
- Ab 1,34 habe ich 3 GD's als Widerstand.
- In diesem Bereich wieder einen Teil der Position verkaufen.
- Ein weiterer Teil sollte noch im Markt verbleiben, falls die Kurse über dem 50-er GD weiter ansteigen.



- Ko-Schwelle: 1,2749



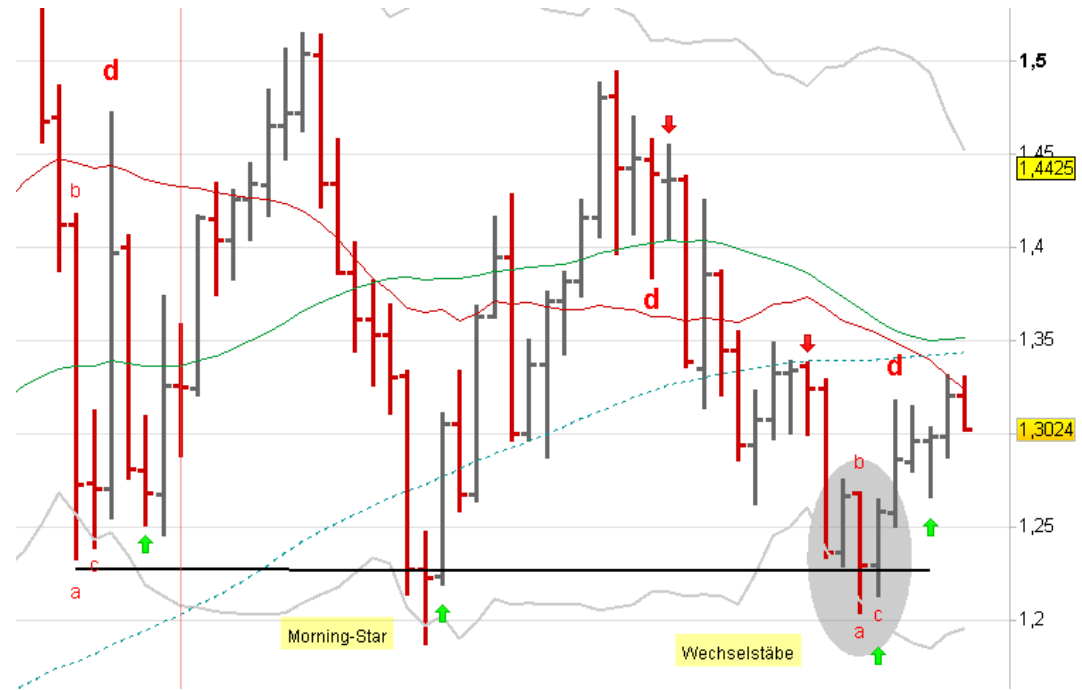
• Chart des Call



- Nachdem das 1. Kursziel erreicht wurde, ist die Position nun ausgestoppt worden.
- Der Trade ist zu Ende

• Chart des Basiswertes

- Die Kurse sind am 50-er GD abgeprallt.
- Ich warte nun auf ein neues Signal



- Ko-Schwelle: 1,2749