

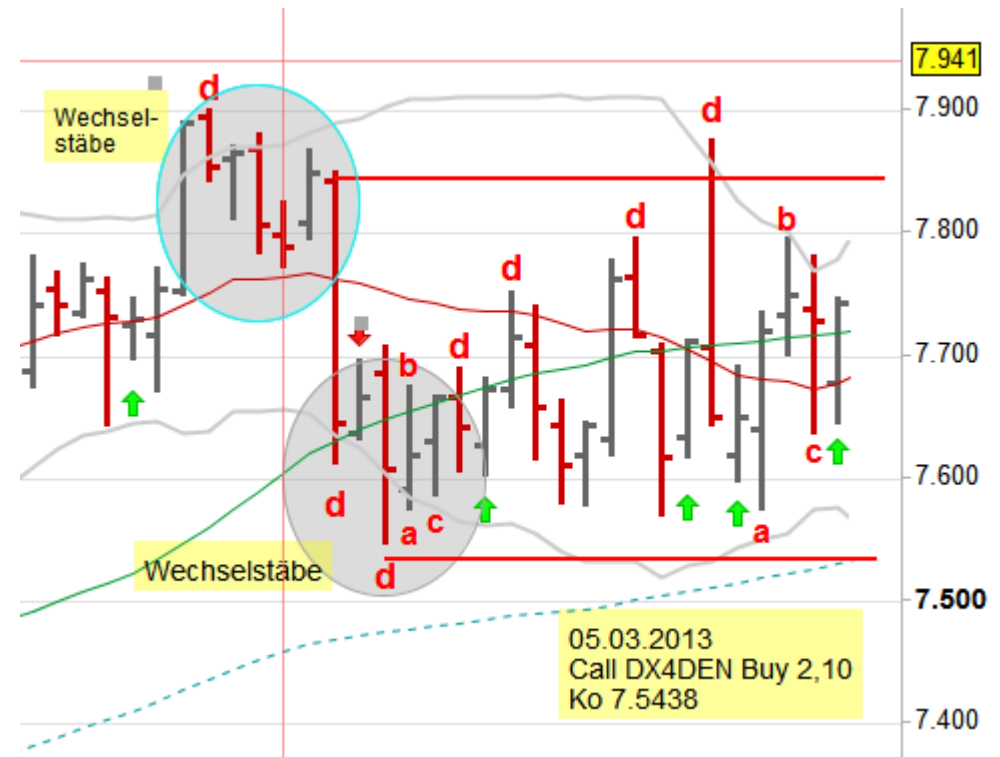
Call: DX4DEN ab 05.03.2013

Investition:
kurzfristig



| Titel | DAX | |
|-------------------------|-------------------|-------------|
| Time Frame | Tages-Chart | |
| Signal | abc-Formation | |
| Datum | 04.03.2013 | |
| Uhrzeit | ab 08:00 Uhr | |
| Gültigkeit bis | 05.03.2013 | |
| Call | DX4DEN | |
| Laufzeit | endlos | |
| Basispreis | 7.599,00 | |
| Ko | 7.525,00 | |
| Auftragspreis Call | 2,10 | |
| Auftragsart Call | Stop Buy | |
| Stück | 300 | |
| Kapital | 630,00 € | |
| max. Risiko | 630,00 € | |
| 1. Kursziel Call (Stck) | 100 | 3,35 |
| 2. Kursziel Call (Stck) | 100 | 6,08 |
| Stopp Loss Call | 4,00 | |
| Gewinn/Verlust | 90,48% | |
| Kurs aktuell Call | 4,00 | |
| finales Kursziel Call | | |

Handelssignal

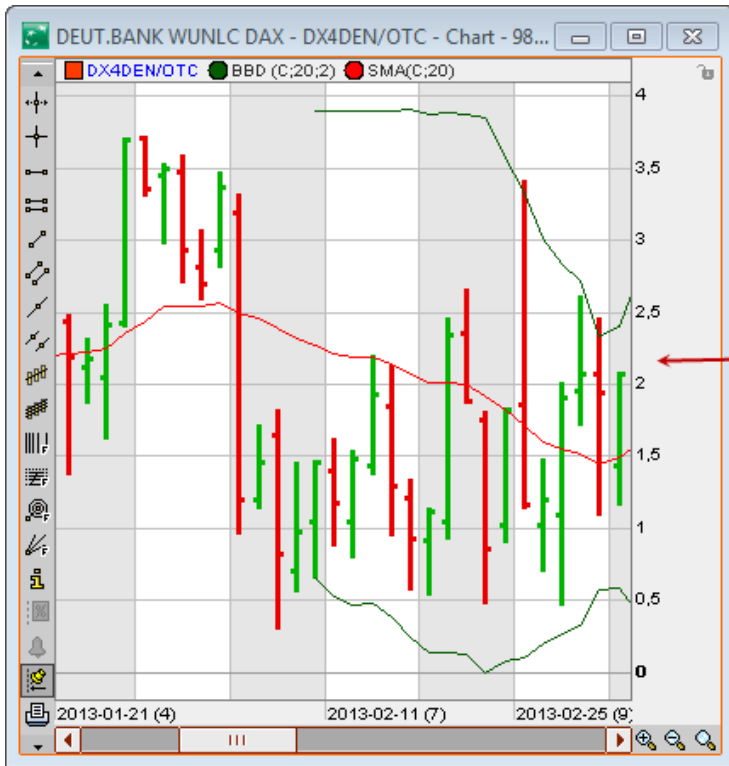


- abc-Formation



Chart des Scheines: Call

Chart des Basiswertes: DAX



- Bei 2,10 lege ich im Call eine Stop Buy Order in den Markt.

- Über dem Hoch des letzten Stabes lege ich einen Call.
- Die Ko-Schwelle liegt unterhalb der Konsolidierung

Stop Buy
2,10

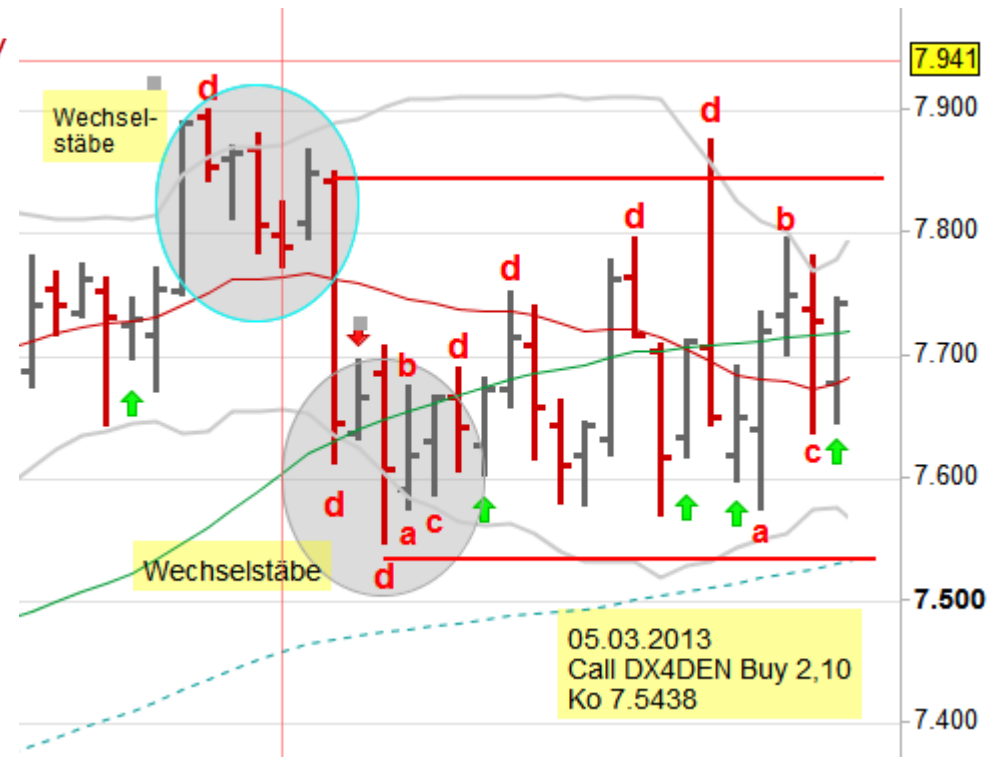
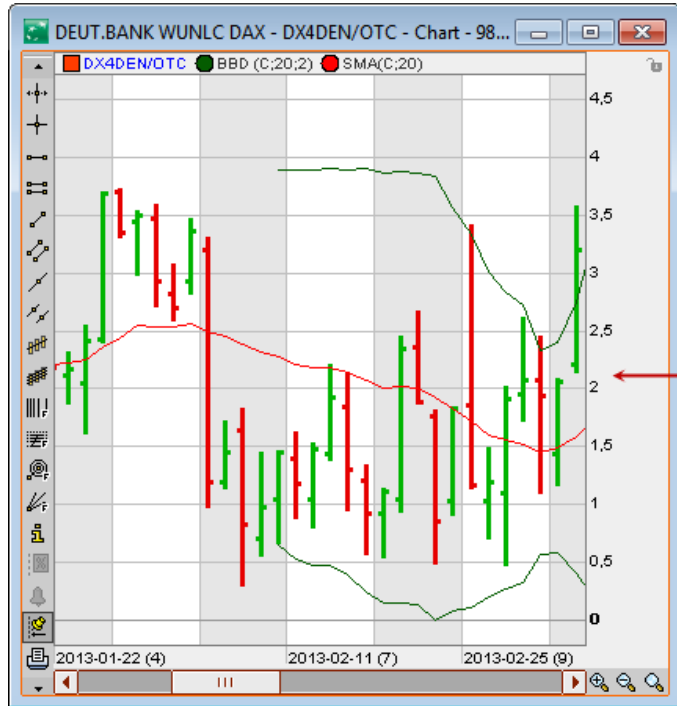




Chart des Scheines: Call



- Der Markt hat mit einem Gap eröffnet.
- Die Ausführung lag bei 2,20.
- Das erste Kursziel wurde auch schon erreicht

Chart des Basiswertes: DAX

- Die abc-Formation ist ausgebrochen

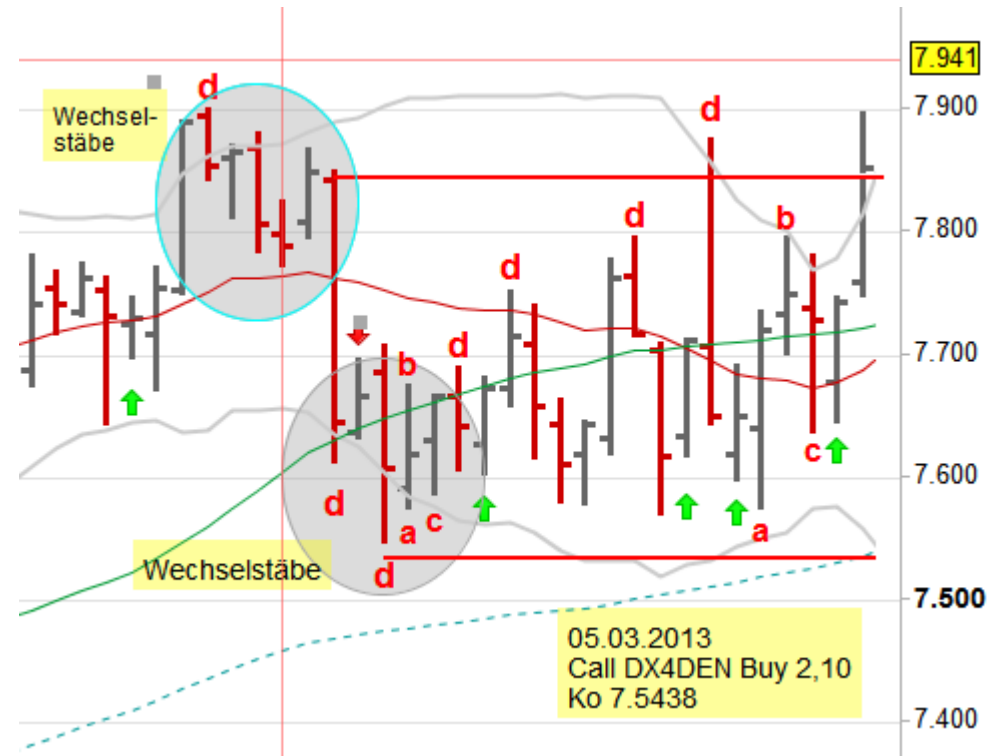
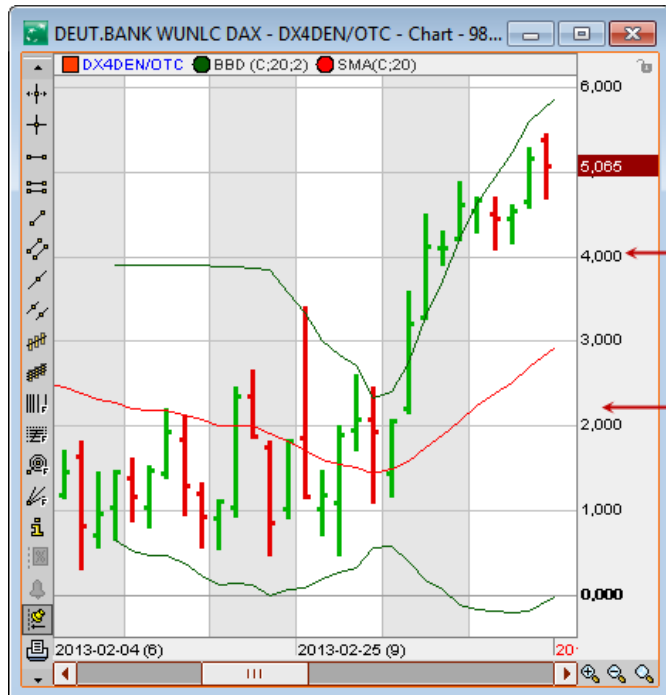




Chart des Scheines: Call



- Das erste Kursziel ist erreicht.
- Ein Stop Loss liegt bei 4,00 im Markt.
- Die Order für das 2. Kursziel wird in den Markt gelegt.

Chart des Basiswertes: DAX

- Die Kurse sind aus der Konsolidierung ausgebrochen
- Es ist ein 20-80er Stab mit einem nachfolgenden Umkehrstab entstanden.

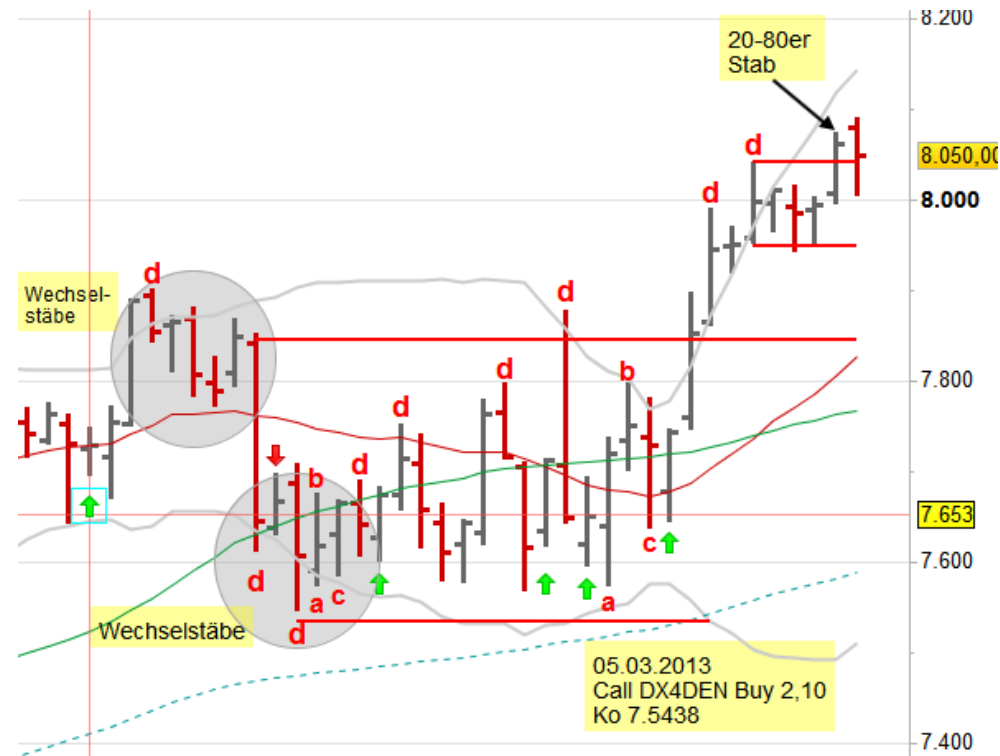




Chart des Scheines: Call



- Das erste Kursziel ist erreicht.
- Ein Stop Loss liegt bei 4,00 im Markt.
- Das Stop Loss wurde ausgeführt.
- Der Trade ist zu Ende.

Chart des Basiswertes: DAX

- Trotz des großen Gaps befinden sich die Kurse weiterhin im oberen Bollinger Band.
- Nach diesem langen Aufwärtstrend sollten die Kurse erst konsolidieren, bevor man eine neue Position eingeht.

