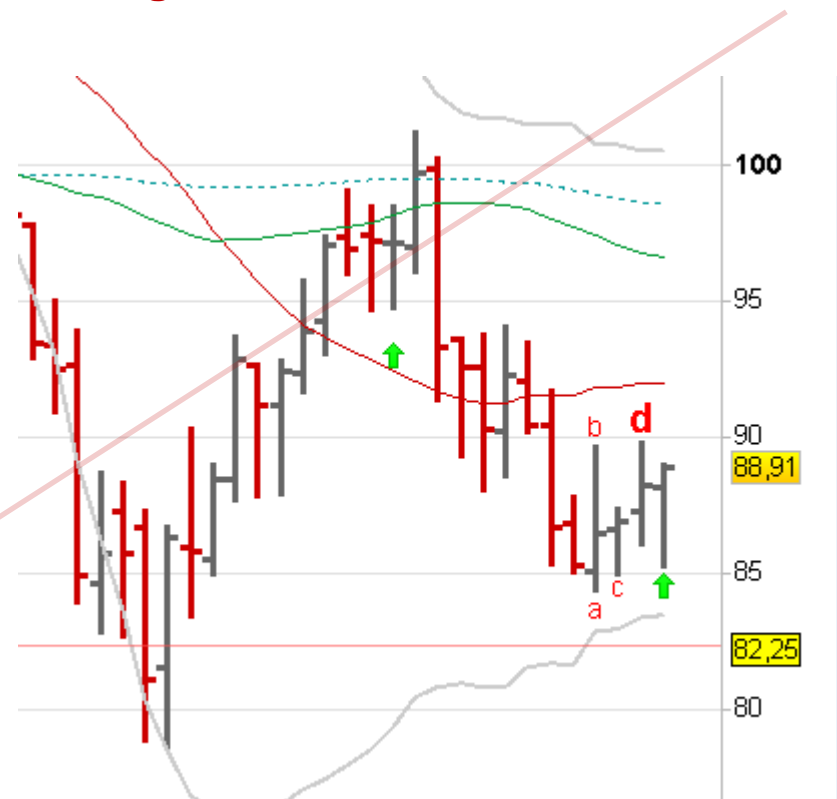




Handelssignal

Titel	LWC Oil	
Time Frame	Wochen-Chart	
Signal	abcd-Formation am unteren Bollinger Band	
Datum	03.12.2012	
Uhrzeit	ab 08:00 Uhr	
Gültigkeit bis	07.12.2012	
Call	DX1GD0	
Laufzeit	endlos	
Basispreis	88,91	
Ko	84,42	
Auftragspreis Call	3,70	
Auftragsart Call	Stop Buy	
Stück	200	
Kapital	740,00 €	
max. Risiko	740,00 €	
1. Kursziel Call (Stck)	67	5,75
2. Kursziel Call (Stck)	67	13,15
Stopp Loss Call	4,00	
Gewinn/Verlust	-63,24%	
Kurs aktuell Call	1,36	



- Im Wochen-Chart ist eine abcd-Long Formation am unteren Bollinger Band entstanden

Referenz-Chart des Basiswertes

Wöchentlich

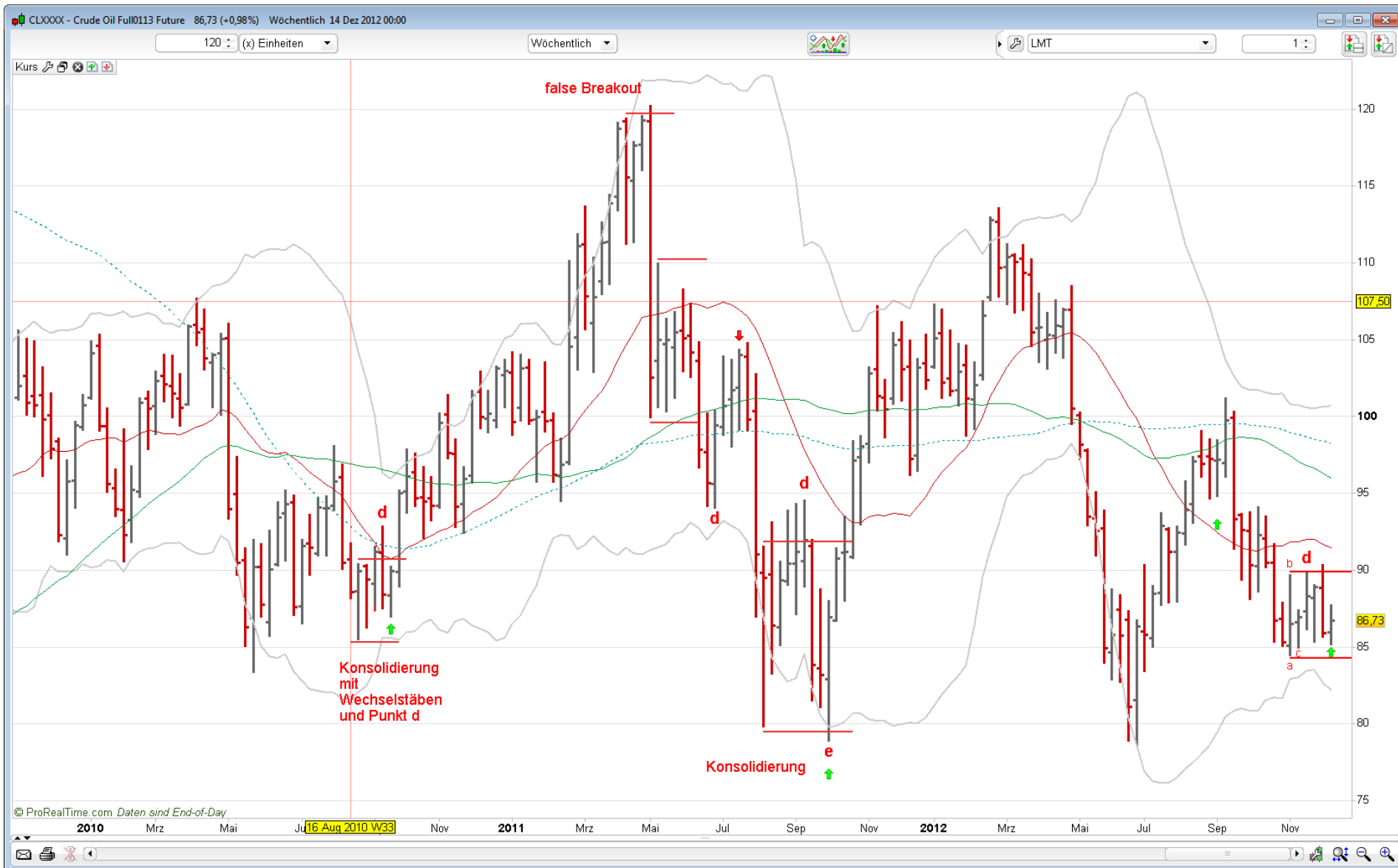




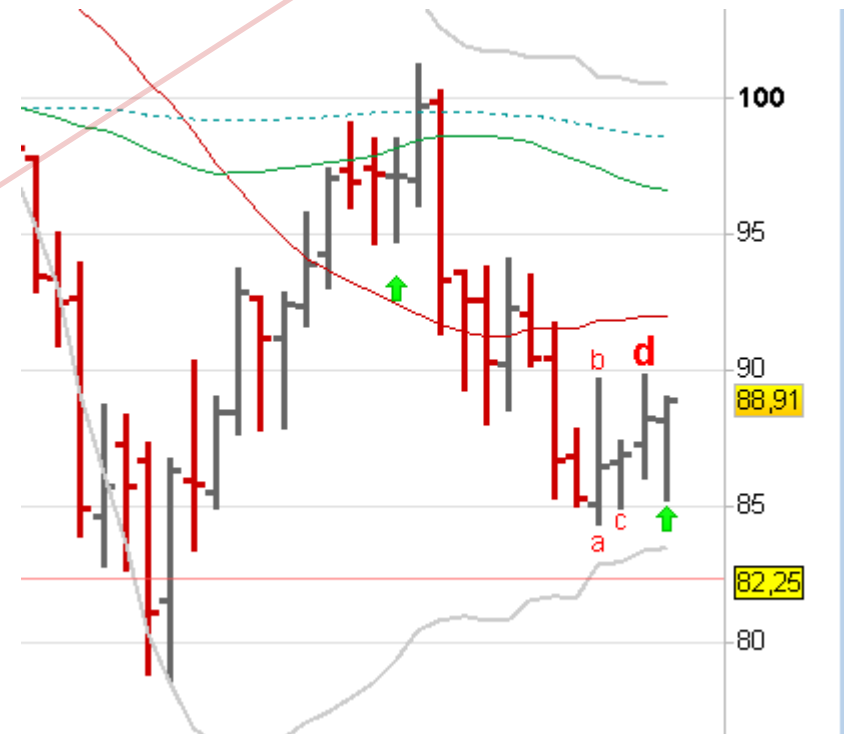
Chart des Scheines: Call



- Im Call lege ich bei 3,70 eine Stop Buy Order in den Markt.
- Der Call ist relativ teuer, dafür wird eine geringere Anzahl gekauft.

Chart des Basiswertes:

- Die Kurse befinden sich mit einer abcd-Long Formation am unteren Bollinger Band im Wochen-Chart.
- Ich handle diesen Ausbruch.
- Die Ko-Schwelle ist unter dem tiefsten Tief dieser Formation.



- Ko-Schwelle: 84,42



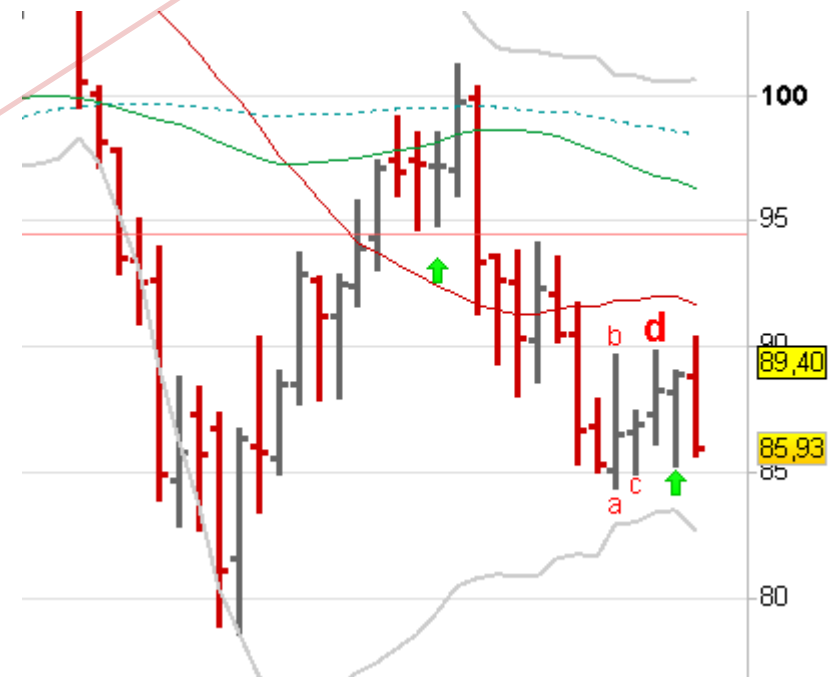
Chart des Scheines: Call



- Die Buy Order wurde ausgeführt.
- Die Kurse sind danach nicht weiter gestiegen.
- Ich platziere unter die Konsolidierung bei 0,75 im Call ein Stop Loss.

Chart des Basiswertes:

- Die Kurse sind durch den Punkt d nicht weiter angestiegen.
- Wenn ein Punkt d nicht ausbricht, ist damit zu rechnen, dass die Kurse in die entgegengesetzte Richtung laufen.
- Unter das Tief der Konsolidierung legt man dann einen Put.



- Ko-Schwelle: 84,42



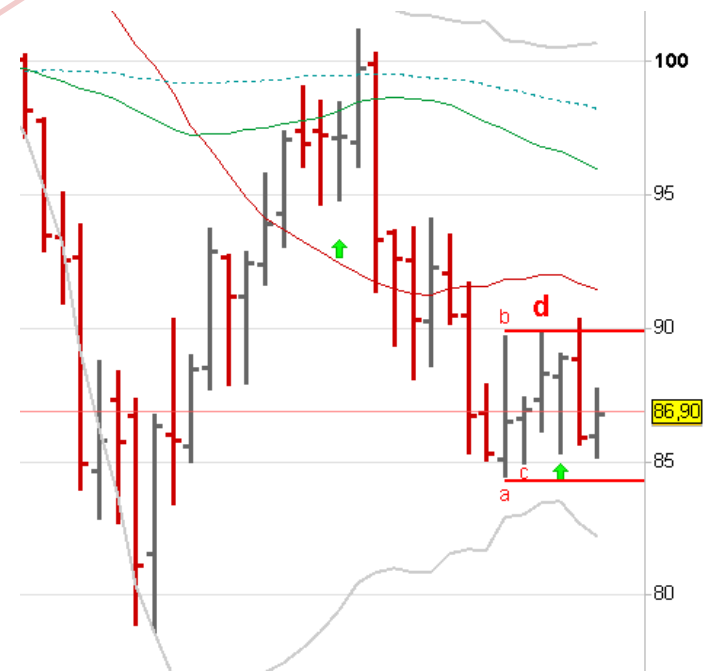
Chart des Scheines: Call



- Ich wurde hier genau im Tief ausgestoppt.
- Das Stop Loss war zu nahe und zu früh an die Konsolidierung gelegt.

Chart des Basiswertes:

- Ich warte jetzt hier den letzten Stab im Wochen-Chart ab und gebe dann eine neue Order auf.
- Wie es aussieht, entsteht eine Konsolidierung mit einem Punkt d außerhalb der Konsolidierung.



- Ko-Schwelle: 84,42



Die Order wird neu aufgenommen

Titel	LWC Oil	
Time Frame	Wochen-Chart	
Signal	abcd-Formation am unteren Bollinger Band	
Datum	17.12.2012	
Uhrzeit	ab 08:00 Uhr	
Gültigkeit bis	21.12.2012	
Call	DX1GD0	
Laufzeit	endlos	
Basispreis	86,73	
Ko	84,42	
Auftragspreis Call	2,50	
Auftragsart Call	Stop Buy	
Stück	300	
Kapital	750,00 €	
max. Risiko	750,00 €	
1. Kursziel Call (Stck)	100	3,95
2. Kursziel Call (Stck)	100	8,95
Stopp Loss Call	6,00	
Gewinn/Verlust	140,00%	
Kurs aktuell Call	6,00	

Ich bin mit Verlust ausgestoppt worden.
Ich handle nach einem Wochen-Chart und hatte zu zeitig ein Stop Loss in den Markt gelegt, was dann ausgeführt wurde.

An der Formation hat sich nichts geändert, deshalb gehe ich hier mit dem gleichen Call wieder neu in den Markt.

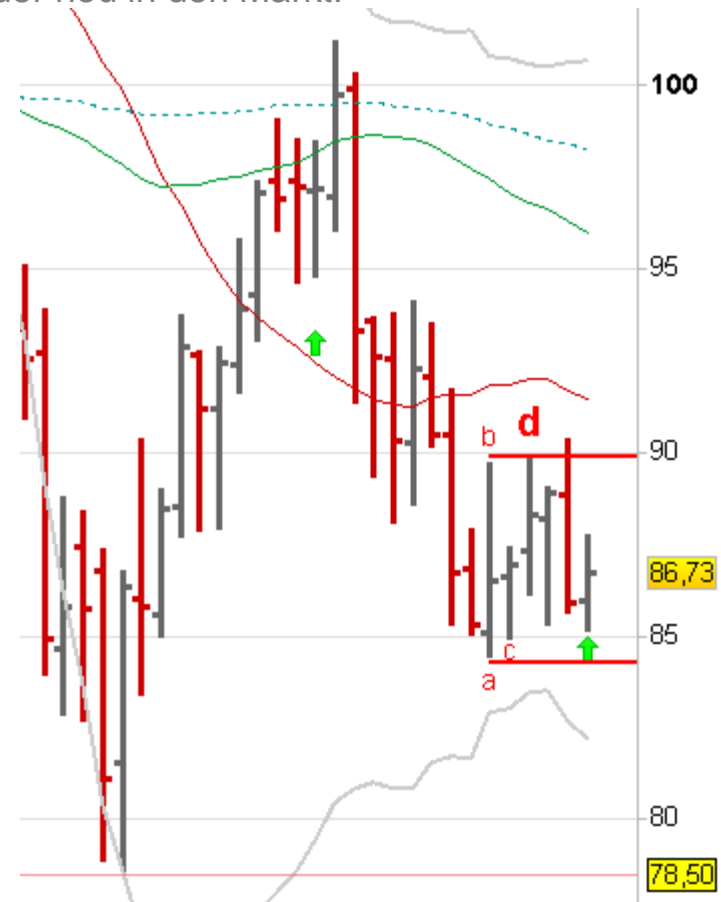




Chart des Scheines: Call

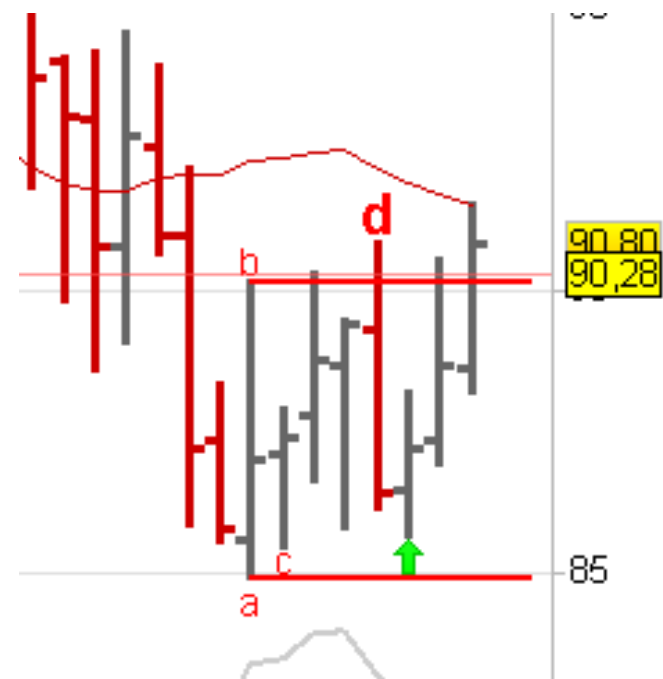


1. Kursziel
3,95
Stop Buy
2,50

- Die Order im Call wurde ausgeführt
- Das 1.Kursziel wurde ebenfalls bereits erreicht.

Chart des Basiswertes:

- Der Punkt d außerhalb der Konsolidierung ist ausgebrochen.



- Ko-Schwelle: 84,42



Chart des Scheines: Call

Chart des Basiswertes:

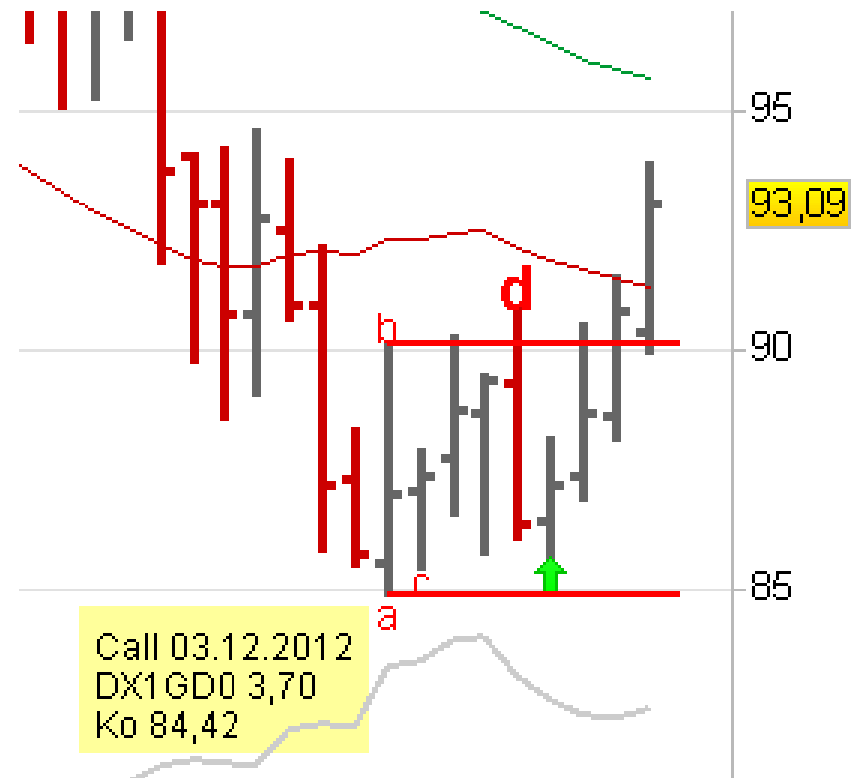
- Die Konsolidierung ist ausgebrochen.
- Der 50-er GD dürfte das nächste Kursziel sein



2. Kursziel

Stop Loss
4,00

- Das 1.Kursziel wurde erreicht.
- Ich lege ein Stop Loss bei 4,00 in den Markt.



Call 03.12.2012
DX1GD0 3,70
Ko 84,42

- Ko-Schwelle: 84,42



Chart des Scheines: Call



2. Kursziel
8,95

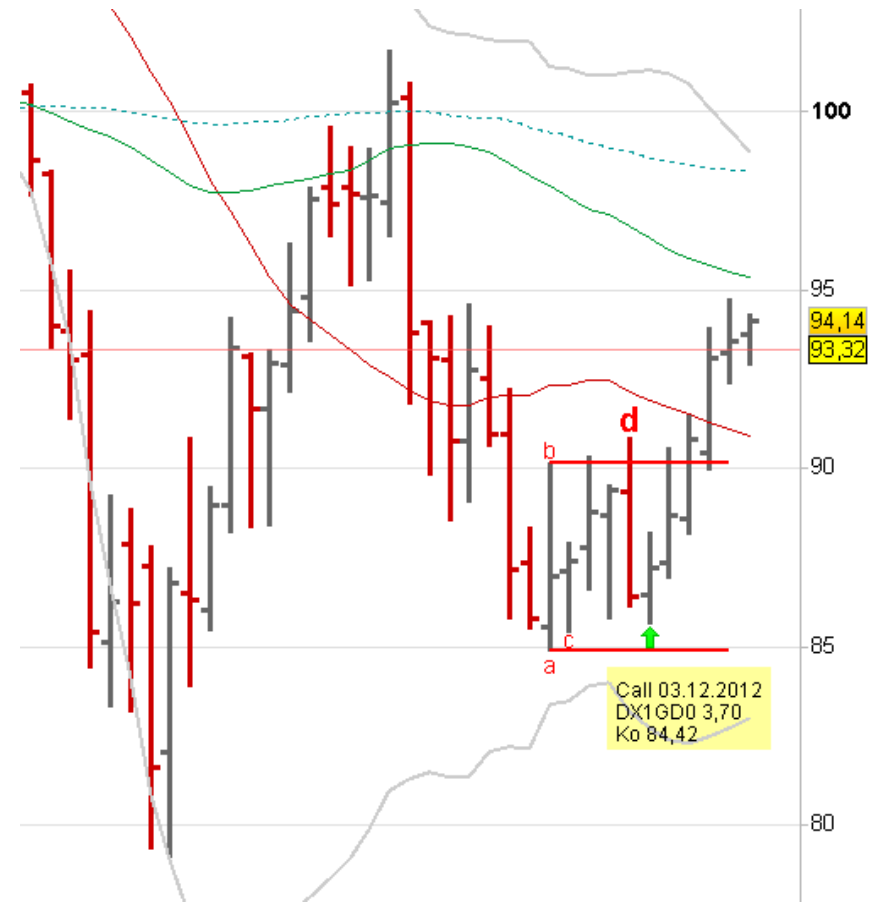
Stop Loss
4,00

- Das 1.Kursziel wurde erreicht.
- Ich lege ein Stop Loss bei 4,00 in den Markt.
- Die Order für das 2 Kursziel lege ich ebenfalls in den Markt

Aktualisiert: 16.03.2013 23:38

Chart des Basiswertes:

- Die Konsolidierung ist ausgebrochen.
- Der 50-er GD dürfte das nächste Kursziel sein

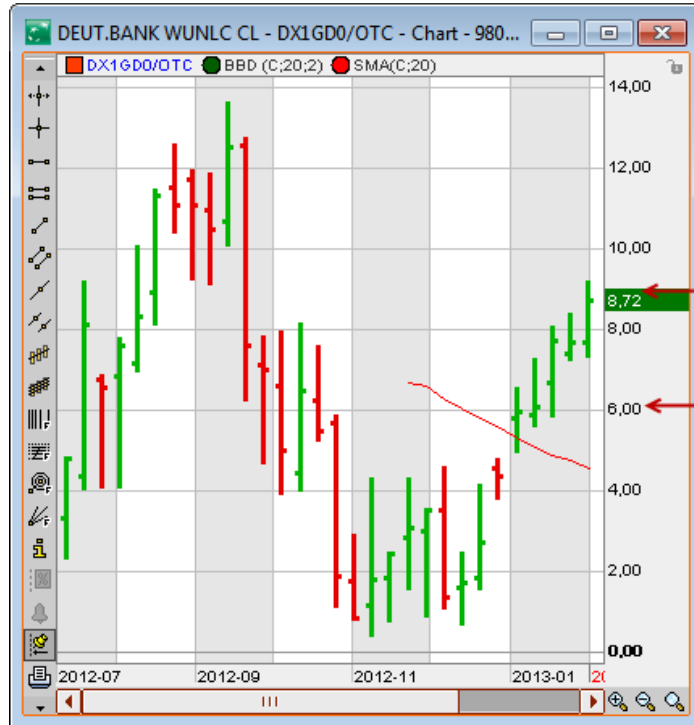


• Ko-Schwelle: 84,42

Oil Call DX1GD0



Chart des Scheines: Call



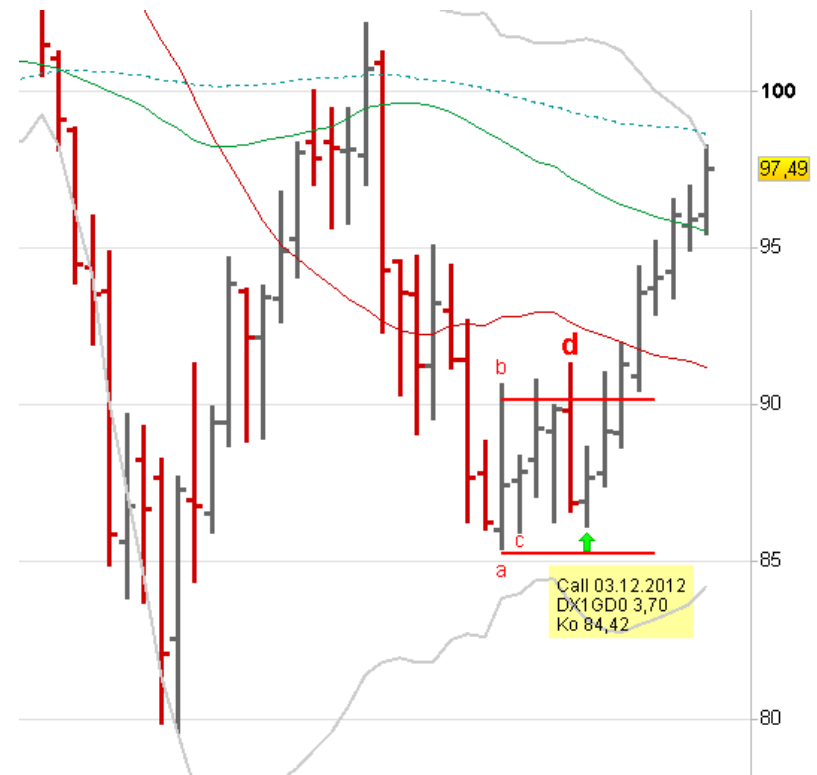
2. Kursziel
8,95

Stop Loss
6,00

- Das 2.Kursziel wurde ebenfalls erreicht.
- Das Stop Loss wir auf 6,00 hochgezogen

Chart des Basiswertes:

- Die Konsolidierung ist ausgebrochen.
- Die Kurse befinden sich nun am oberen Bollinger Band.
- Der größte Teil der Position ist aus dem Markt.
- Ein kleiner Rest bleibt im Markt, falls die Kurse weiter ansteigen.



• Ko-Schwelle: 84,42



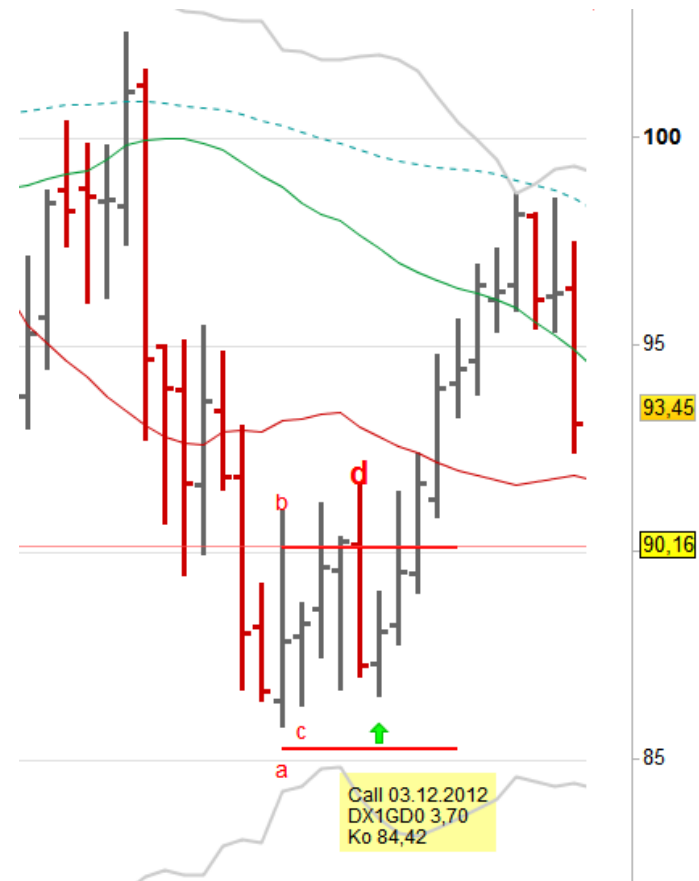
Chart des Scheines: Call



- Das Stop Loss wurde ausgeführt, der Trade ist zu Ende.

Chart des Basiswertes:

- Die Kurse sind bis an den 90-er GD angestiegen.



- Ko-Schwelle: 84,42