

PUT: DX6EQE ab 16.04.2013

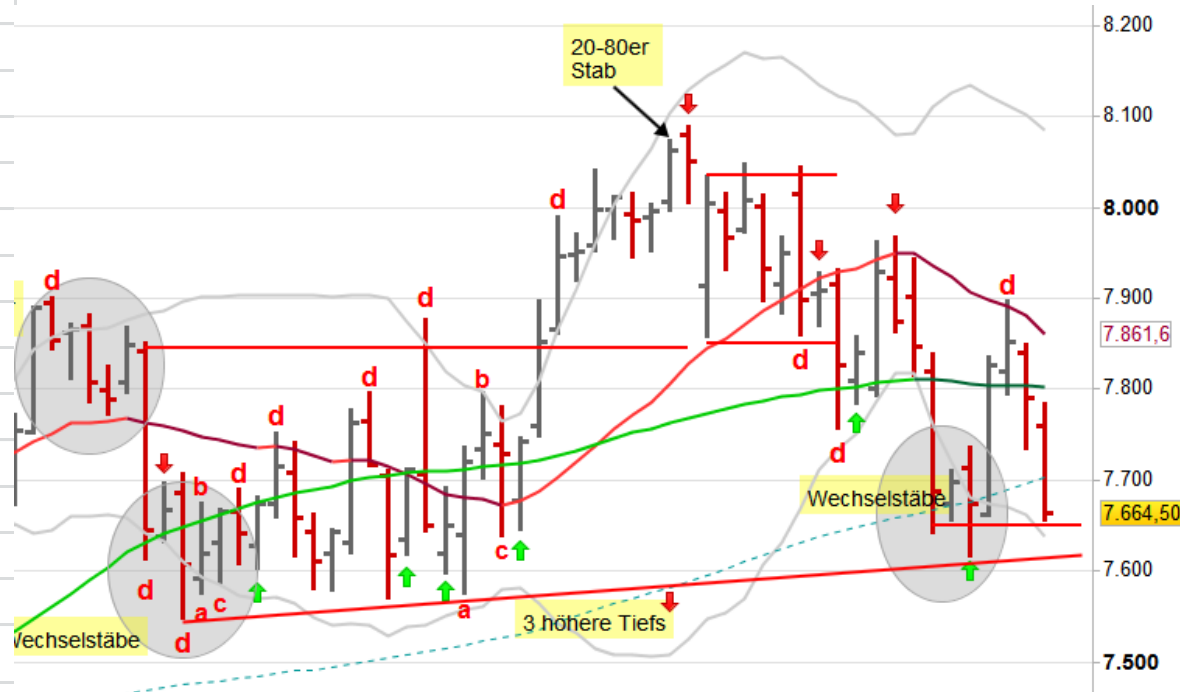
Investition:
[kurzfristig](#)



Time Frame	Tages-Chart	
Signal	3 höhere Tiefs	
Datum	16.04.2013	
Uhrzeit	ab 08:00 Uhr	
Gültigkeit bis	17.04.2013	
Put	DX6EQE	
Laufzeit	endlos	
Basispreis	7.664,00	
Ko	7.925,00	
Auftragspreis	3,00	
Auftragsart	Stop Buy	
Stück	150	
Kapital	450,00 €	
max. Risiko	450,00 €	
1. Kursziel (Stck)	50	4,70
2. Kursziel (Stck)	50	8,00
Stop Loss Put	3,50	
Gewinn/Verlust	16,67%	
Kurs aktuell Put	3,50	

Handelssignal

- 3 höhere Tiefs



Referenz-Chart des Basiswertes

Taglich





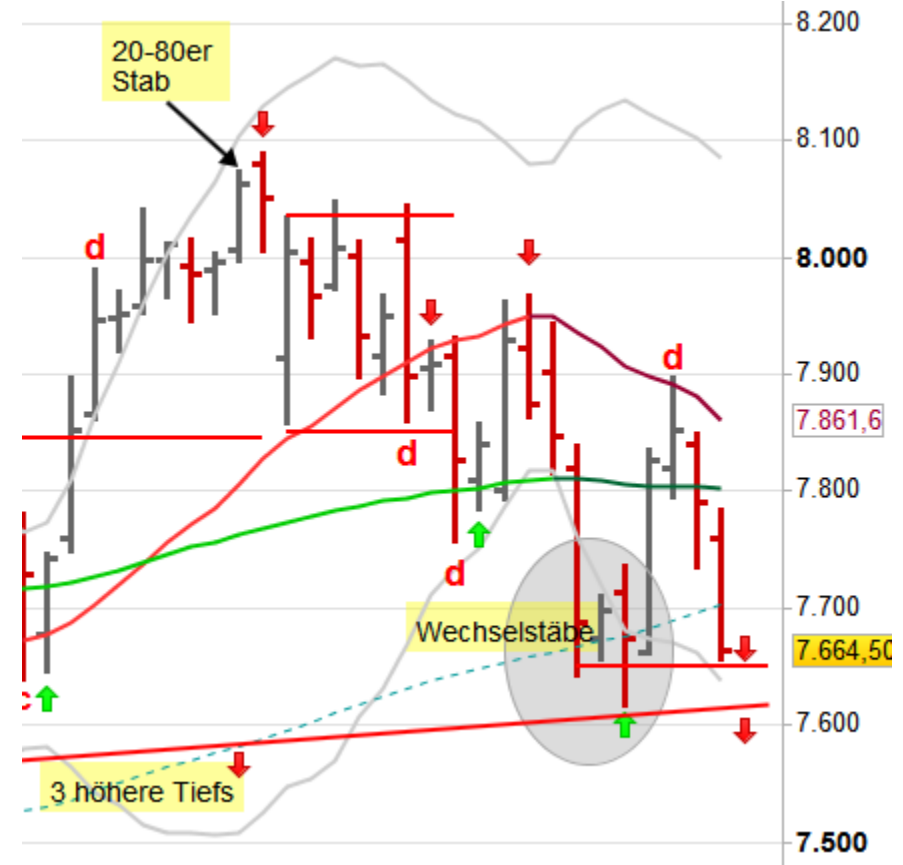
Chart des Scheines



Stop Buy
3,00

Chart des Basiswertes

- Unter das Tief des letzten Stabes lege ich einen Put.
- Die Ko-Schwelle liegt über dem Hoch des 20-er GD's.
- Ich spekuliere hier darauf, wenn die Kurse unter das Tagestief fallen, dass sie weiter unter die 3 höheren Tiefs fallen werden.



- Bei 3,00 lege ich im Put eine Stop Buy Order.
- in den Markt und spekuliere hier auf fallende Kurse.
- Die Werte im Put steigen dann an.



Chart des Scheines



- Die Kurse sind unter dem Tagestief nicht weiter gefallen.
- Bei 1,90 lege ich ein Stop Loss in den Markt.

Chart des Basiswertes

- Nach den Wechselstäben und dem Punkt d-Long ist die Volatilität nun gering.
- Punkt d-Short mit den 3 höheren Tiefs ist noch nicht ausgebrochen.
- Deshalb spekuliere ich nun zusätzlich in Richtung Long.

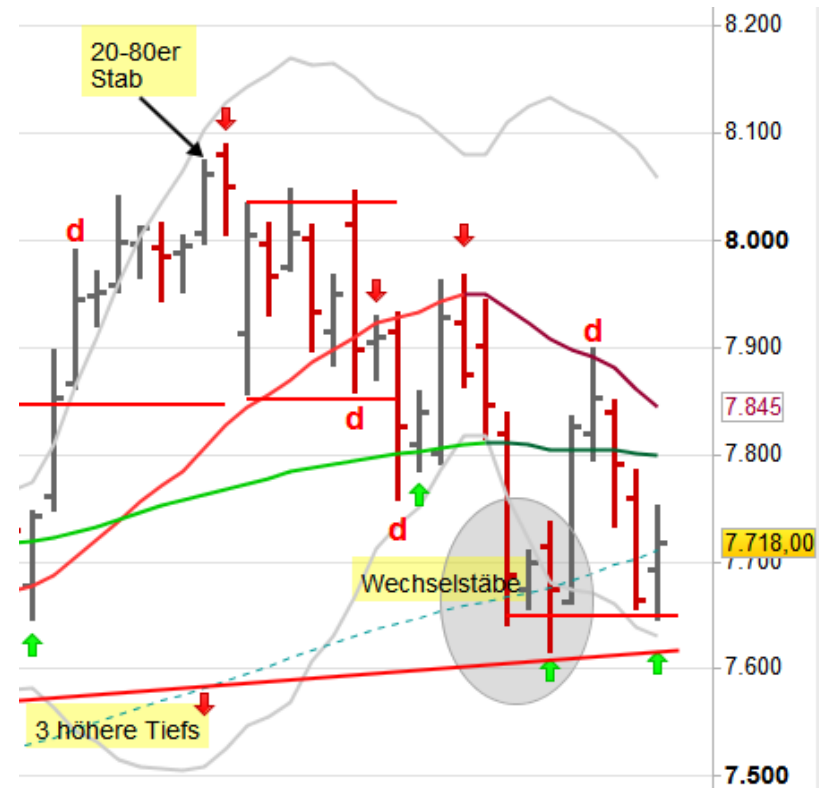
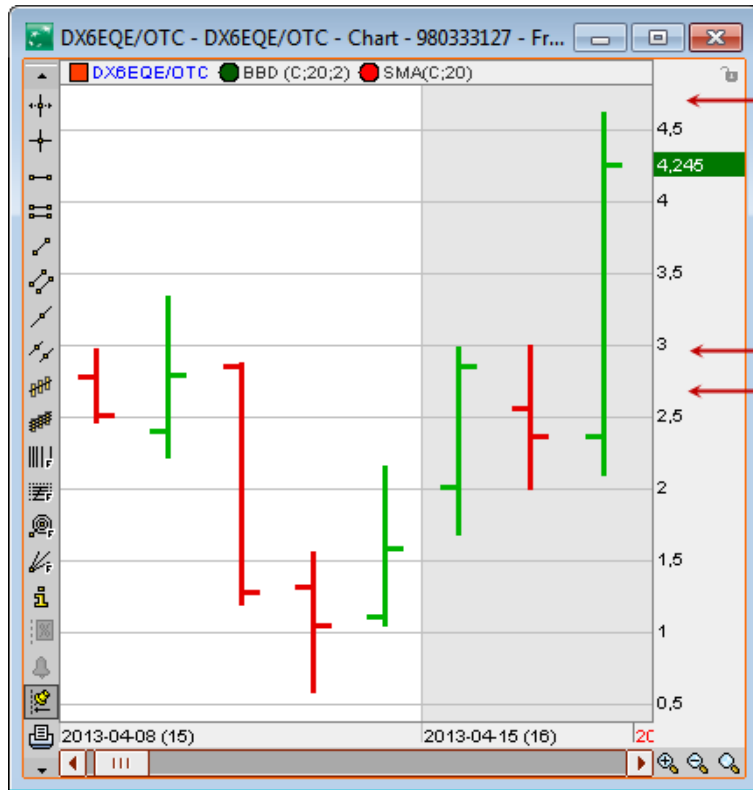




Chart des Scheines



1. Kursziel
4,70

Stop Buy
3,00

Stop Loss
2,80

- Das 1. Kursziel wurde knapp verfehlt.
- Das Stop Loss ziehe ich von 1,90 auf 2,80 hoch.

Chart des Basiswertes

- Der Punkt d-Short mit den 3 höheren Tiefs ist nun heute ausgebrochen. Damit ist mit weiter fallenden Kursen zu rechnen.

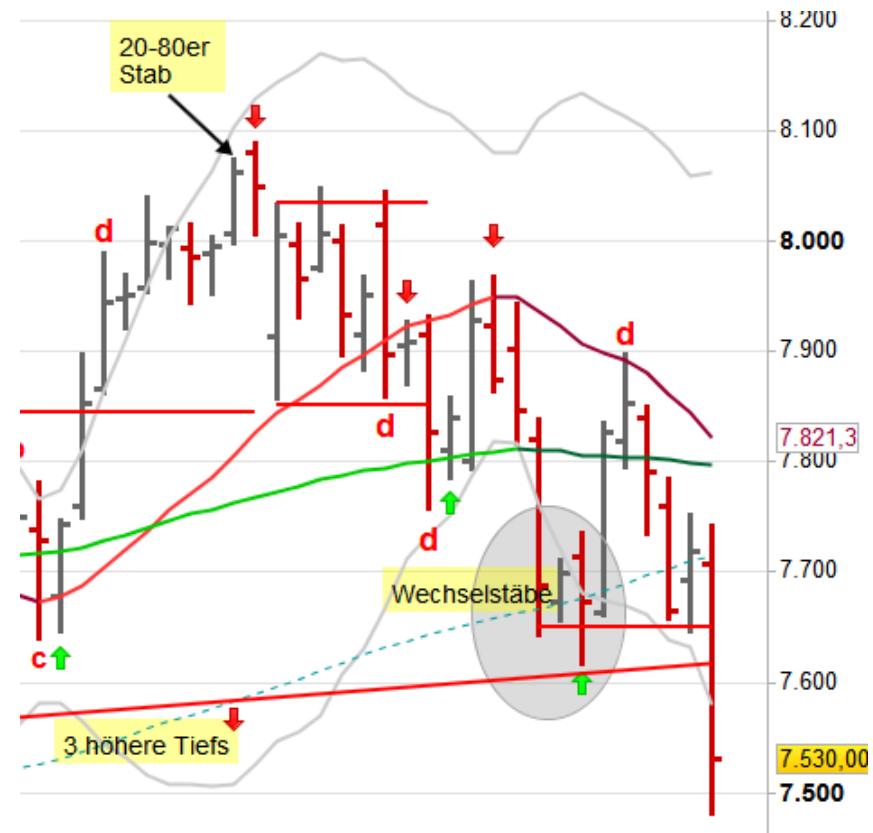
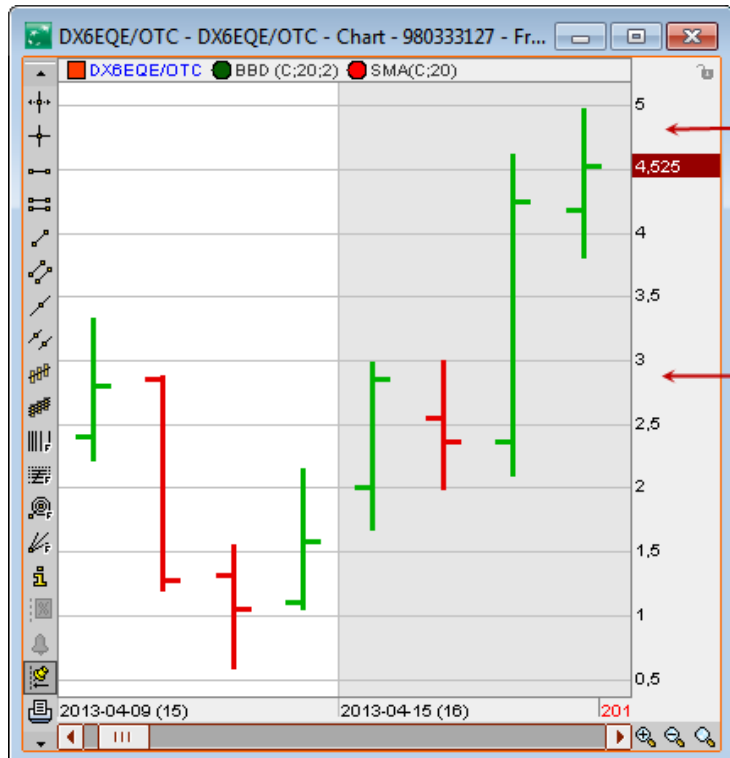




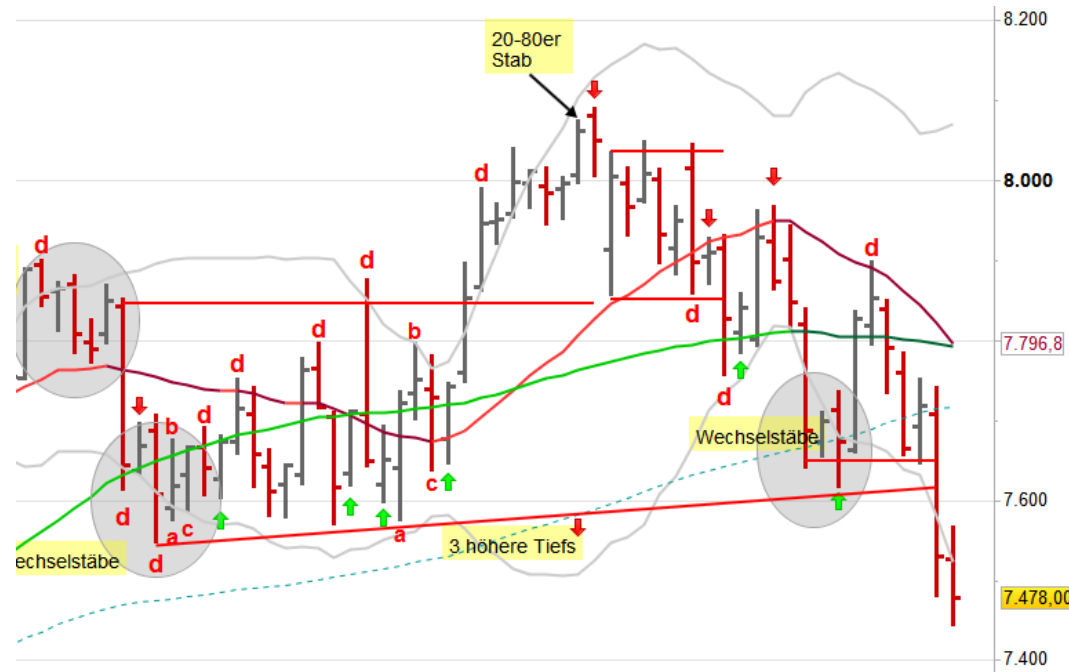
Chart des Scheines



- Das 1. Kursziel wurde heute erreicht
- Das Stop Loss bleibt bei 2,80.

Chart des Basiswertes

- Der Punkt d-Short mit den 3 höheren Tiefs ist ausgebrochen.
- Der nächste Korrekturstab mit einem höheren Tief ist dann wieder ein Punkt d.
- Wer diesen Ausbruch verpasst hat, handelt dann diesen Punkt d.



• Ko-Schwelle: 7.925,00



Chart des Scheines



- Das Stop Loss wird auf 3,50 hochgezogen

Chart des Basiswertes

- Der Punkt d-Short mit den 3 höheren Tiefs ist ausgebrochen.
- Ein Stop Loss liegt im Markt.

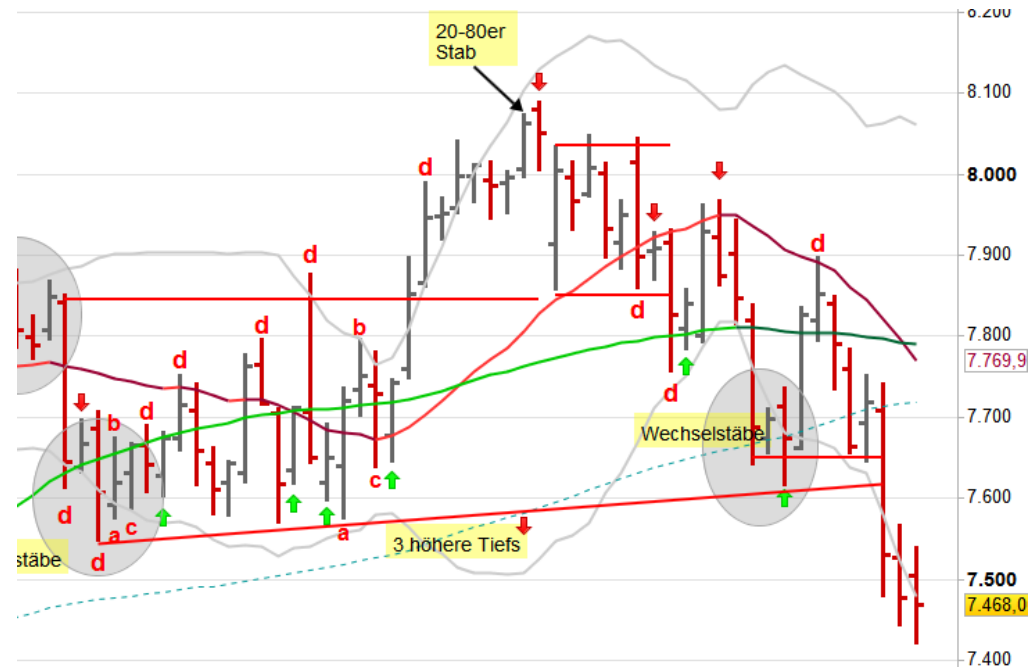




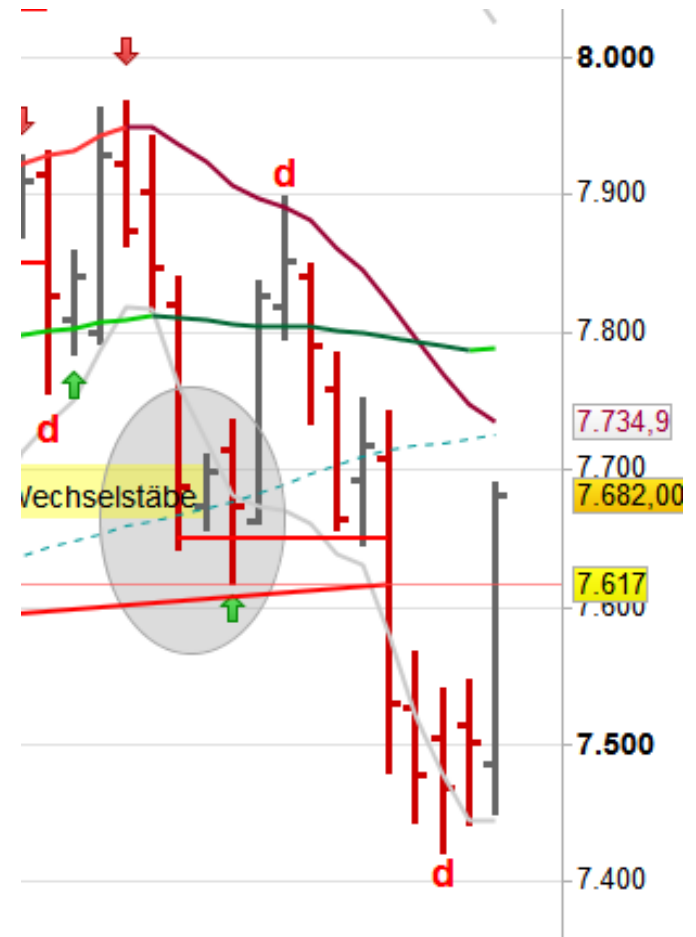
Chart des Scheines



- Das Stop Loss bei 3,50 wurde ausgeführt.
- Der Trade ist zu Ende.

Chart des Basiswertes

- Kurserholung, aber immer noch im unteren Bollinger Band.



Ko-Schwelle: 7.925,00