

# Call: DX66NZ ab 28.05.2013

Investition:  
[kurzfristig](#)



Titel	DAX	
Time Frame	Tages-Chart	
Signal	Inside Bar	
Datum	<b>28.05.2013</b>	
Uhrzeit	ab 08:00 Uhr	
Gültigkeit bis	31.05.2013	
Call	DX66NZ	
Laufzeit	endlos	
Basispreis	8.385,00	
Ko	8.223,00	
Auftragspreis Call	<b>1,90</b>	
Auftragsart Call	<b>Stop Buy</b>	
Stück	300	
Kapital	570,00 €	
max. Risiko	570,00 €	
1. Kursziel Call (Stck)	100	<b>3,05</b>
2. Kursziel Call (Stck)	100	6,85
Stopp Loss Call		
Gewinn/Verlust	<b>26,32%</b>	
Kurs aktuell Call	2,40	
Hinweis	1. Kursziel erreicht	

## Handelssignal

- Inside Bar



DAX TC Call DX66NZ

Aktualisiert: 29.05.2013 22:19

# Referenz-Chart des Basiswertes

# Taglich





## Chart des Scheines: Call

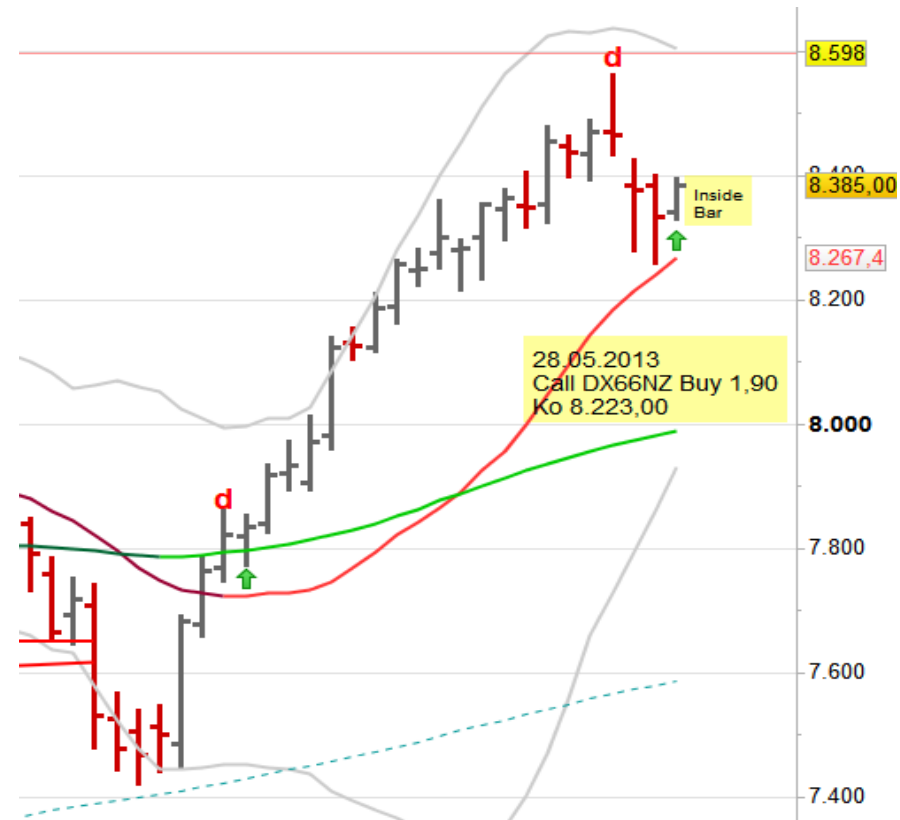


- Bei 1,90 lege ich im Call eine Stop Buy Order in den Markt.
- Geringe Volatilität, deshalb das erste Kursziel bei 3,05 schon mit in den Markt legen.

Aktualisiert: 29.05.2013 22:19

## Chart des Basiswertes: DAX

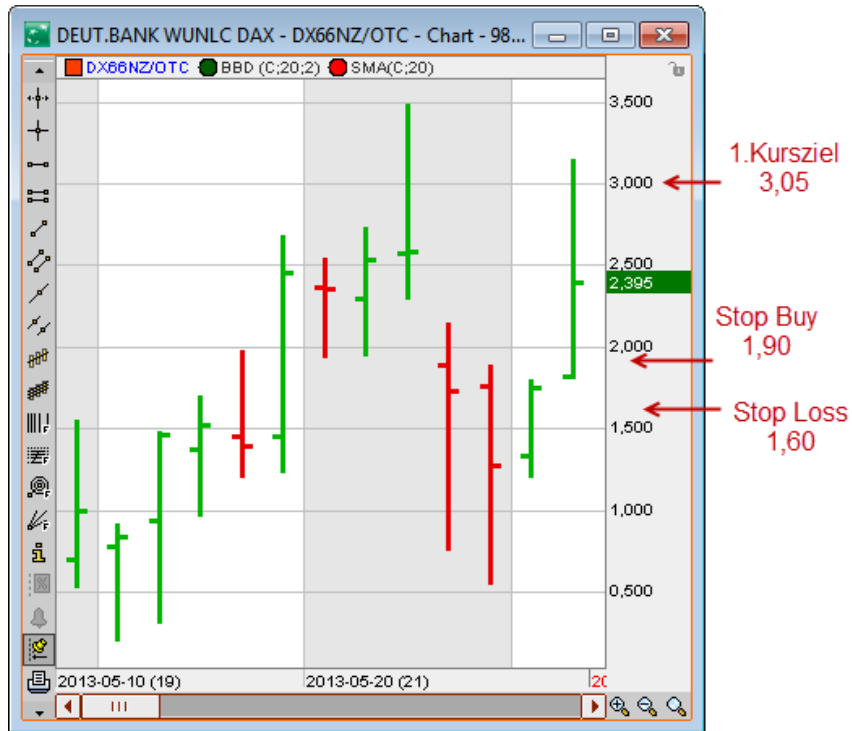
- Über dem Hoch des Inside Bar lege ich einen Call.
- Die Ko-Schwelle liegt unterhalb des 20-er GD.
- Am oberen Bollinger Band, bei 8.600, sollte der größte Teil der Position aus dem Markt genommen werden.
- Die Volatilität ist sehr gering. Es könnte zu einem starken Ausbruch kommen.



DAX TC Call DX66NZ • Ko-Schwelle: 8.223,00



## Chart des Scheines: Call



- Das 1. Kursziel bei 3,05 wurde erreicht.
- 100 Stück wurden hier verkauft.
- Das Stop Loss wird bei 1,60 mit 200 Stück in den Markt gelegt.

## Chart des Basiswertes: DAX

- Die Kurse sind wie erwartet ausgebrochen.
- Allerdings haben sie nicht im oberen Drittel geschlossen.
- Es besteht die Möglichkeit eines Korrekturstabes mit einem tieferen Tief. Hierbei würde ich ausgestoppt werden. Wird man sehen, ist Spekulation.





## Chart des Scheines: Call



- Das 1. Kursziel bei 3,05 wurde erreicht.
- 100 Stück wurden hier verkauft.
- Das Stop Loss wird bei 1,60 mit 200 Stück in den Markt gelegt.
- Das Stop Loss wurde ausgeführt. Der Trade ist zu Ende.

## Chart des Basiswertes: DAX

- Es besteht die Möglichkeit eines Korrekturstabes mit einem tieferen Tief. Hierbei würde ich ausgestoppt werden. Wird man sehen, ist Spekulation.
- Das sind die tieferen Tiefs vor Punkt d. Hier werden die Stopps noch einmal abgeräumt.
- Man startet hier einfach einen neuen Versuch.

