

# Call: DX754E ab 08.07.2013

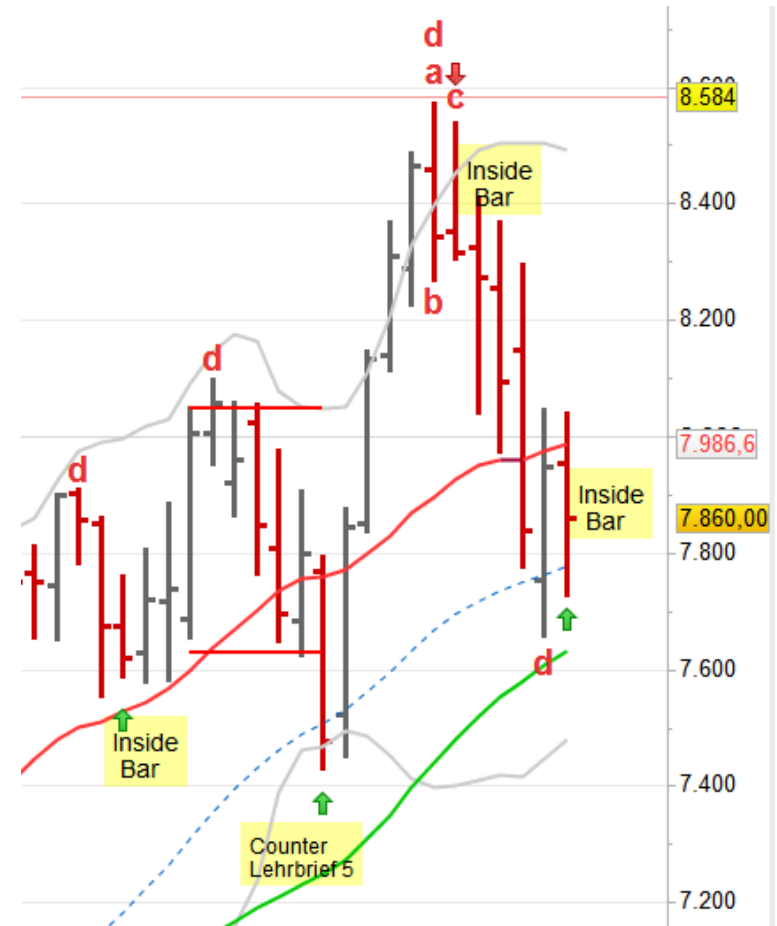
Investition:  
mittelfristig



<b>Titel</b>	<b>DAX</b>	
Time Frame	Wochen-Chart	
Signal	Inside Bar	
Datum	<b>08.07.2013</b>	
Uhrzeit	ab 08:00 Uhr	
Gültigkeit bis	31.07.2013	
Call	DX754E	
Laufzeit	endlos	
Basispreis	7.860,00	
Ko	7.713,00	
<b>Auftragspreis Call</b>	<b>3,40</b>	
<b>Auftragsart Call</b>	<b>Stop Buy</b>	
Stück	150	
Kapital	510,00 €	
max. Risiko	510,00 €	
1. Kursziel Call (Stck)	50	<b>5,30</b>
2. Kursziel Call (Stck)	50	7,80
Stopp Loss Call	4,50	
Gewinn/Verlust	<b>50,00%</b>	
Kurs aktuell Call	5,10	
Hinweis		

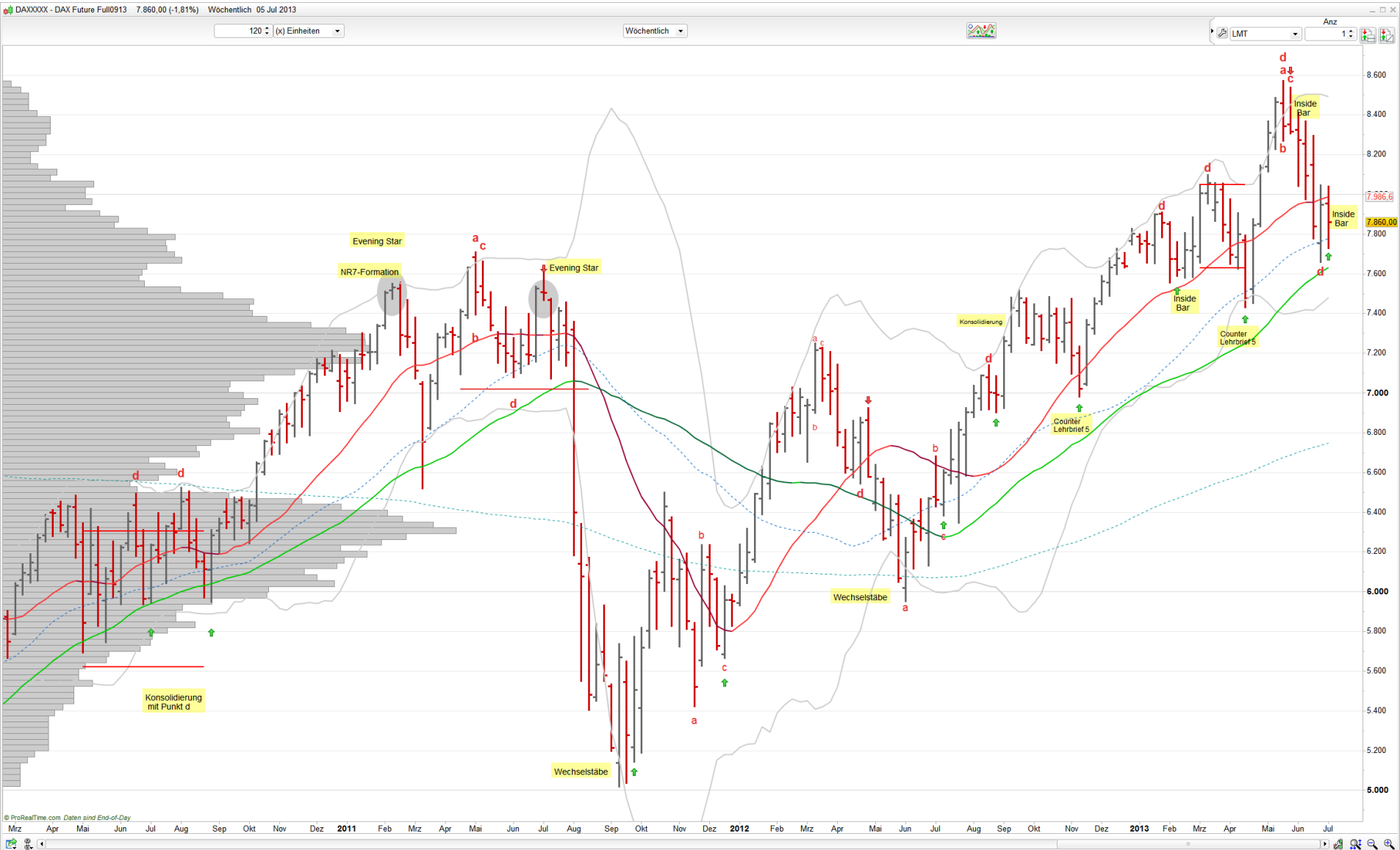
## Handelssignal

- Inside Bar



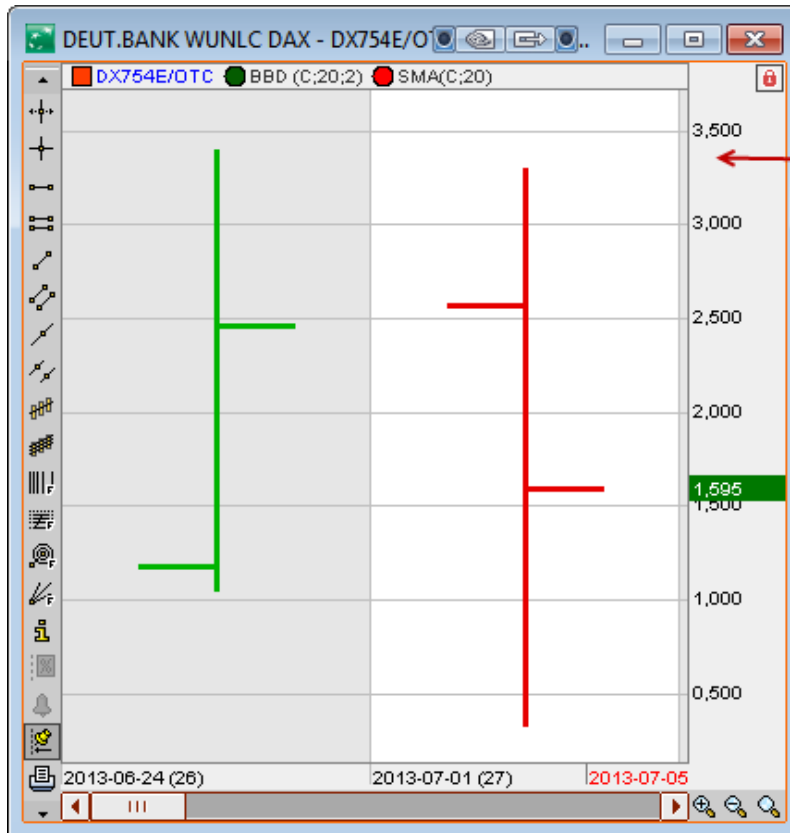
# Referenz-Chart des Basiswertes

# wöchentlich





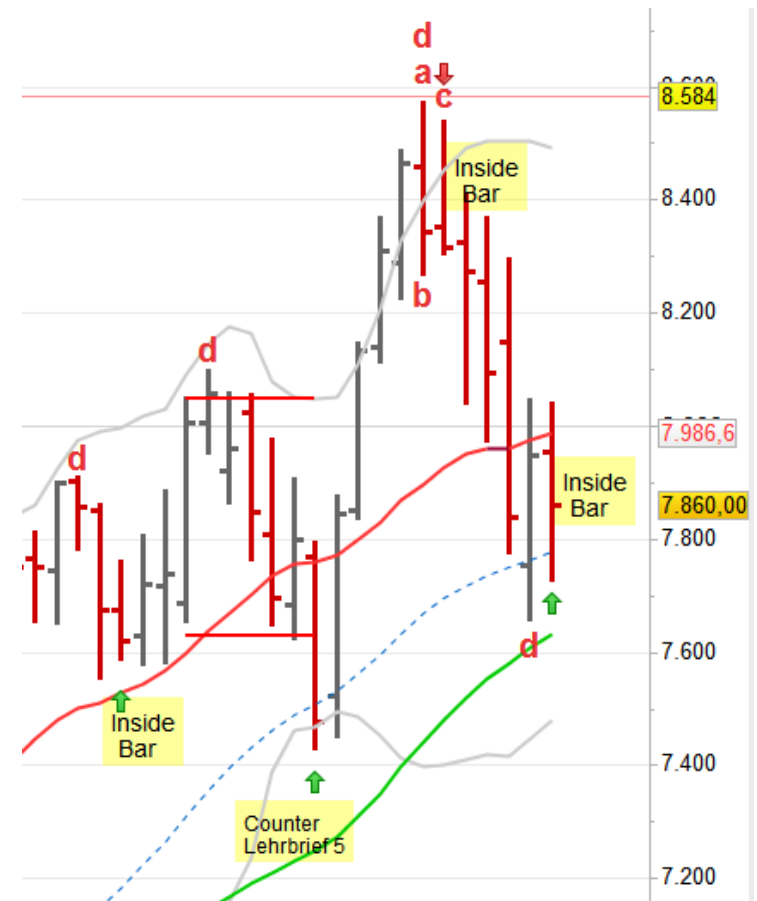
## Chart des Scheines: Call



- Bei 3,40 lege ich im Call eine Stop Buy Order in den Markt.
- Hier eine kleine Position wählen, da nach einem Wochen-Chart gehandelt wird und die Volatilität sehr hoch ist.

## Chart des Basiswertes: DAX

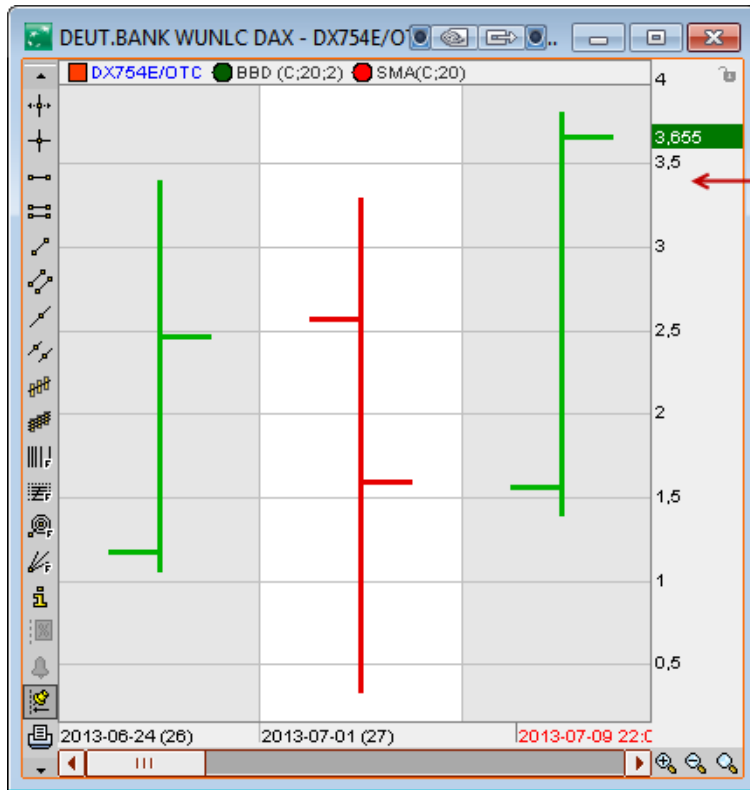
Über dem Hoch des letzten Stabes lege ich einen Call.  
 Ich handle den Inside Bar in Richtung Long. Die Kurse befinden sich noch immer über dem 50-er GD.



- Ko-Schwelle: 7.713,00



## Chart des Scheines: Call



Stop Buy  
3,40

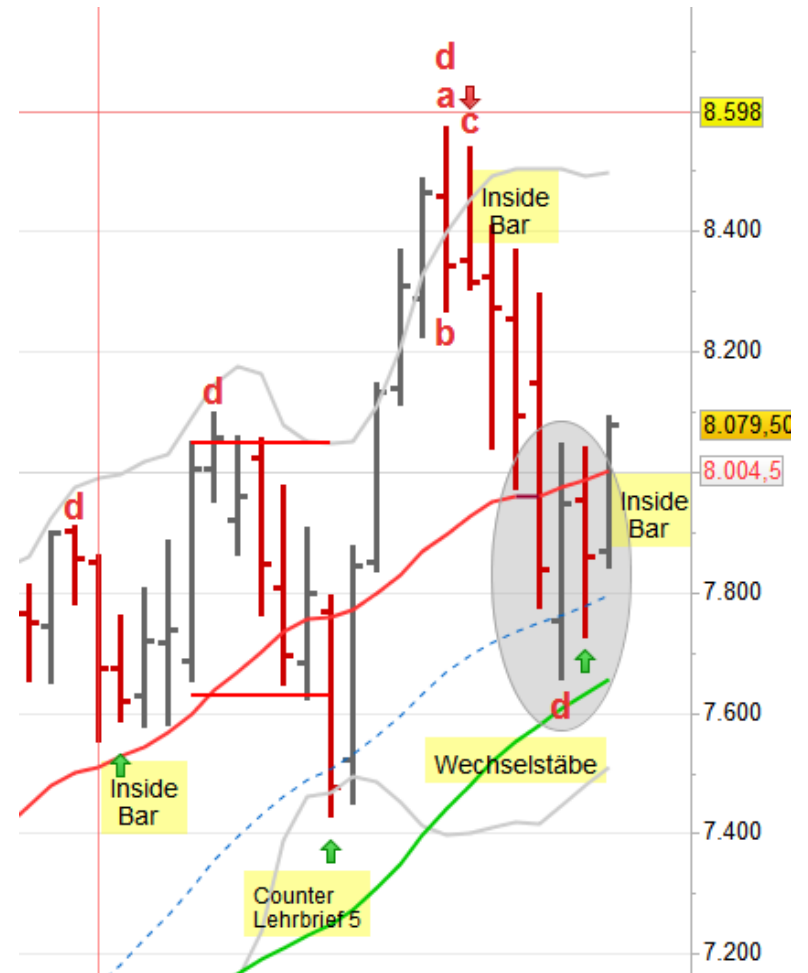
- Die Order wurde ausgeführt, ich bin im Markt.

Aktualisiert: 17.07.2013 22:59

DAX WC Call DX754E

## Chart des Basiswertes: DAX

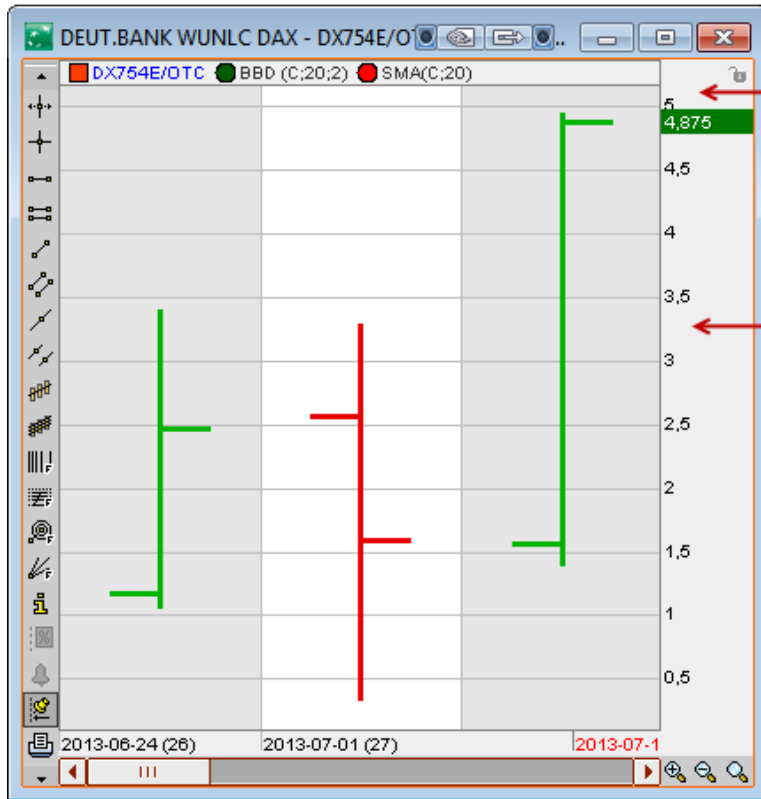
- Die Kurse sind aus dem Inside Bar ausgebrochen.
- Außerdem haben wir hier Wechselstäbe.



Ko-Schwelle: 7.713,00



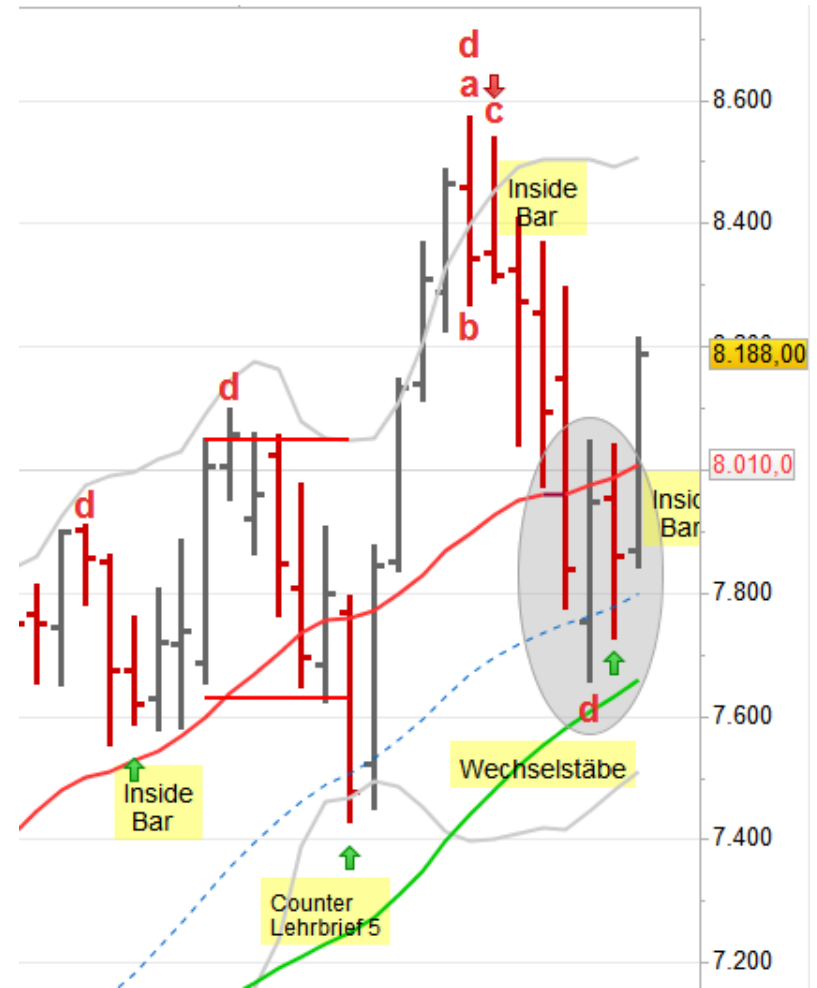
## Chart des Scheines: Call



- Bei 5,30 wird das 1. Kursziel in den Markt gelegt.

## Chart des Basiswertes: DAX

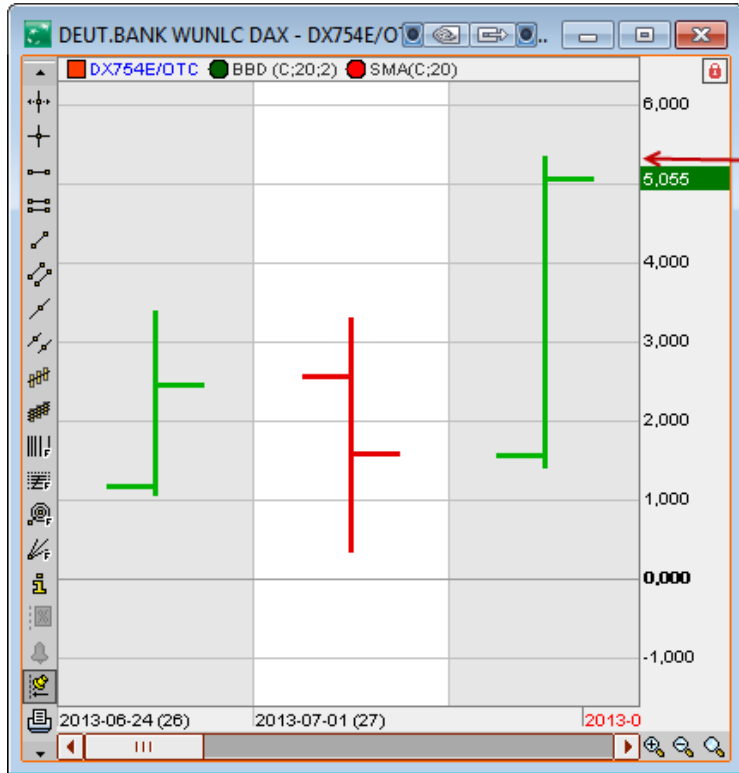
- Die Kurse sind aus dem Inside Bar ausgebrochen.
- Außerdem haben wir hier Wechselstäbe.



- Ko-Schwelle: 7.713,00



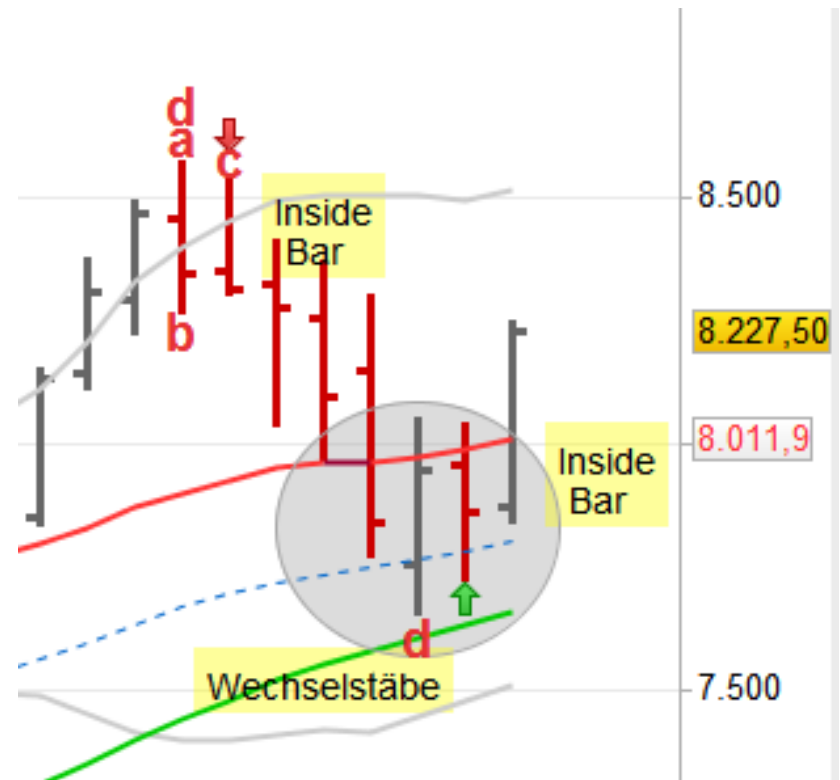
## Chart des Scheines: Call



- Das 1. Kursziel wurde erreicht.
- Bei 1,00 lege ich ein Stop Loss in den Markt.
- Das 2. Kursziel liegt bei 7,80.

## Chart des Basiswertes: DAX

- Die Kurse sind aus dem Inside Bar ausgebrochen.
- Das nächste Kursziel ist das obere Bollinger Band.
- Dazwischen kann noch ein Punkt d entstehen, also ein Korrekturstab.





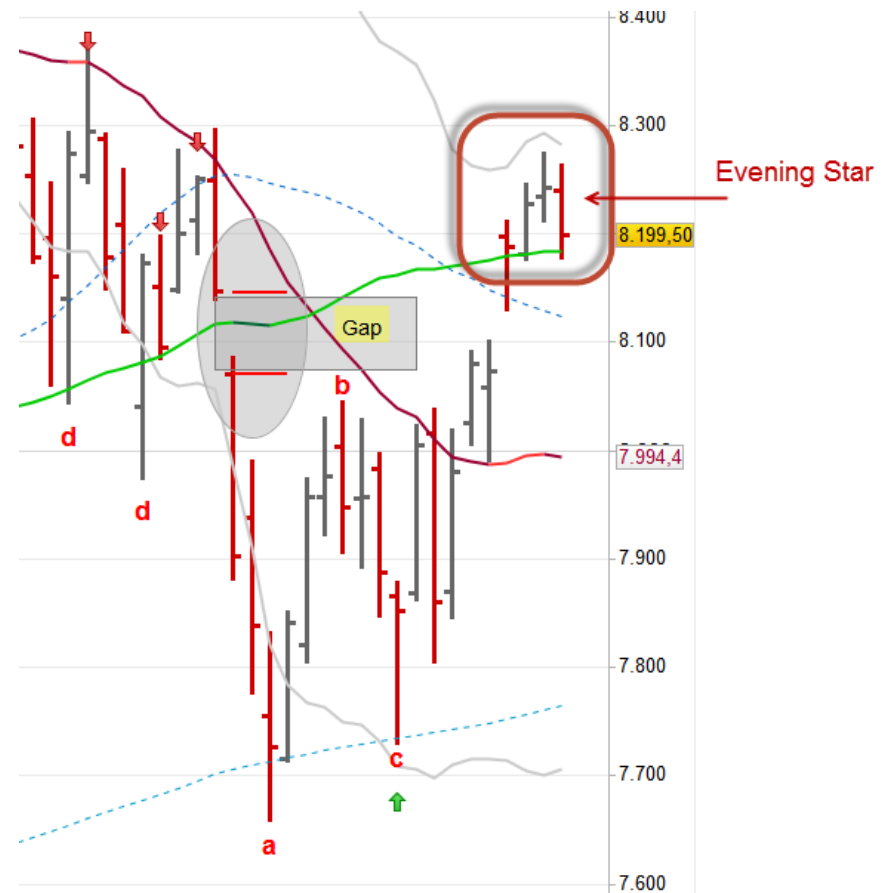
## Chart des Scheines: Call



- Das Stop Loss wird auf 4,50 hochgezogen

## Chart des Basiswertes: DAX

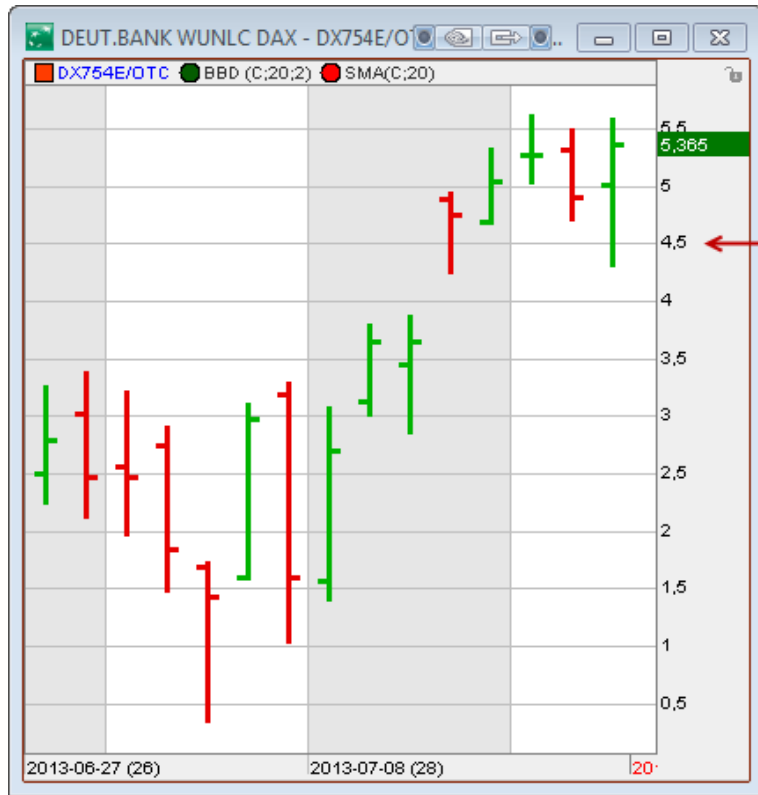
- Im Tages-Chart könnte ein Evening Star entstanden sein. Deshalb ziehe ich das Stop Loss nach.



- Ko-Schwelle: 7.713,00



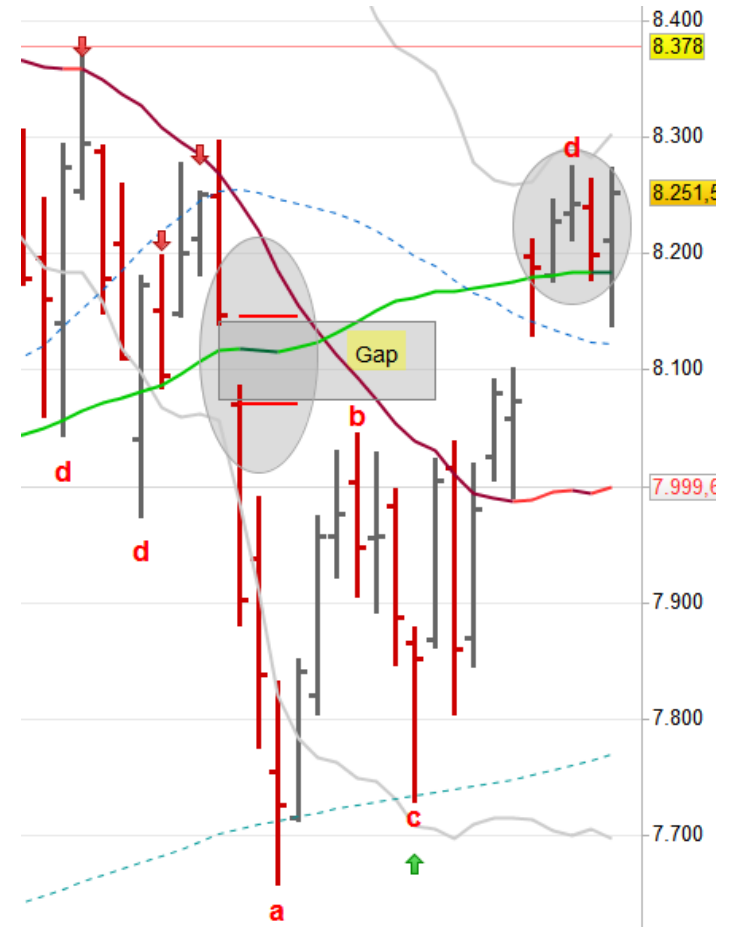
## Chart des Scheines: Call



- Das Stop Loss wurde ausgeführt, der Trade ist zu Ende.

## Chart des Basiswertes: DAX

- Mit dieser hohen Volatilität wurden sämtliche Stopps abgeräumt.



- Ko-Schwelle: 7.713,00