

Call: DX8BAL ab 30.08.2013

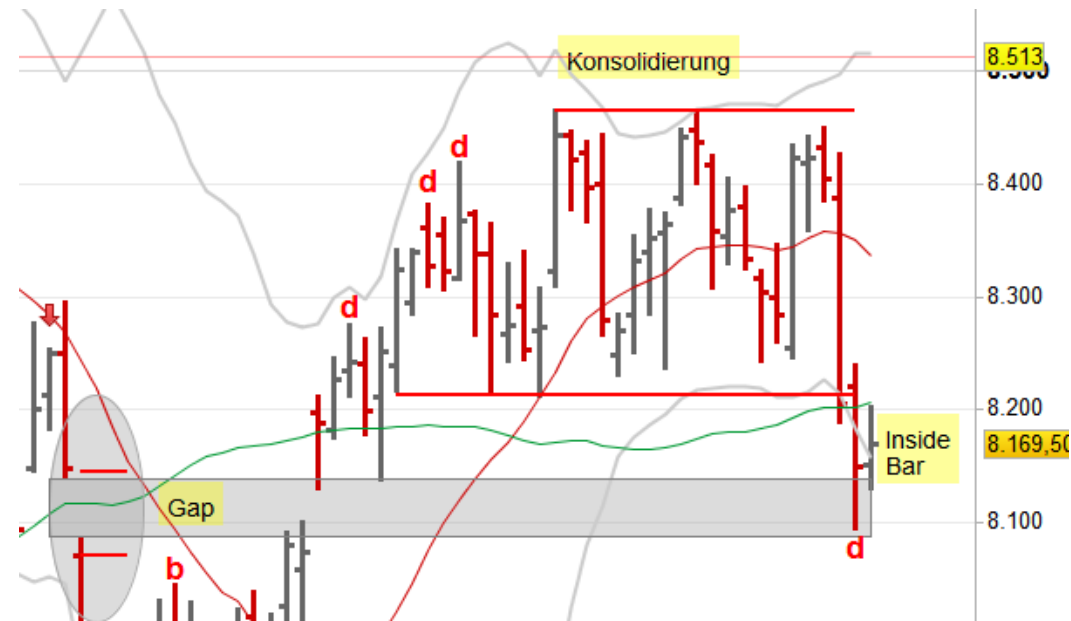
Investition:
kurzfristig



Titel	DAX	
Time Frame	Tages-Chart	
Signal	Inside Bar	
Datum	30.08.2013	
Uhrzeit	ab 08:00 Uhr	
Gültigkeit bis	06.09.2013	
Call	DX8BAL	
Laufzeit	endlos	
Basispreis	8.169,00	
Ko	8.068,00	
Auftragspreis Call	1,50	
Auftragsart Call	Stop Buy	
Stück	300	
Kapital	450,00 €	
max. Risiko	450,00 €	
1. Kursziel Call (Stck)	100	2,45
2. Kursziel Call (Stck)	100	3,95
Stopp Loss Call		
Gewinn/Verlust	195,33%	
Kurs aktuell Call	4,43	
Hinweis	2. Kursziel erreicht	

Handelssignal

- Inside Bar



Referenz-Chart des Basiswertes

taglich

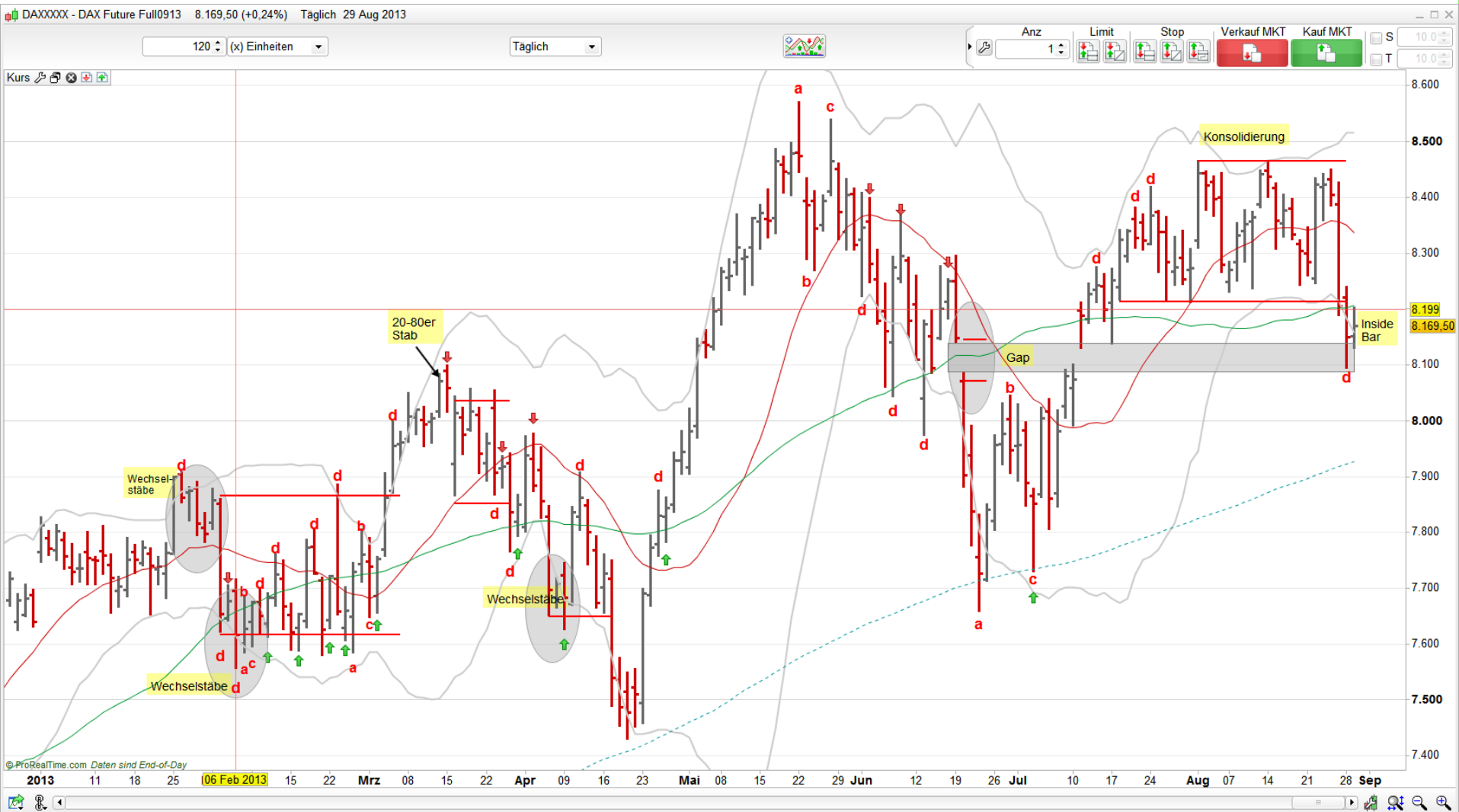




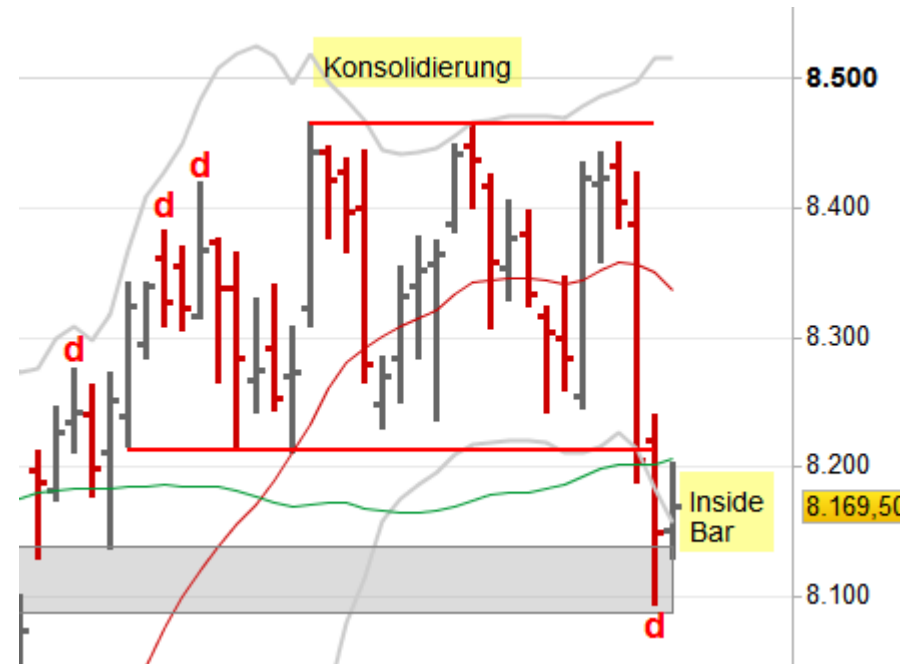
Chart des Scheines: Call



- Bei 1,50 lege ich im Call eine Stop Buy Order in den Markt.

Chart des Basiswertes: DAX

- Über dem Hoch des Inside Bars lege ich einen Call.
- Bei einem Ausbruch der Kurse über 8.200 spekuliere ich darauf, dass die Kurse weiter ansteigen, ca. 100 Punkte bis an das mittlere Bollinger Band bei 8.310.
- Die Ko-Schwelle liegt unter dem tiefsten Tief.



- Ko-Schwelle: 8.068,00



Chart des Scheines: Call



- Die Order wurde ausgeführt, ich bin im Markt.
- Das Stop Loss ist die Ko-Schwelle.

Chart des Basiswertes: DAX

- Der Inside Bar wurde im Hoch abgefish.
- Am Montag sind die US-Märkte feiertagsbedingt geschlossen. Eventuell entstehen Wechselstäbe, andernfalls verfällt der Schein.
- Für diesen Fall lege ich im Monats-Chart unter das Tief einen Put.

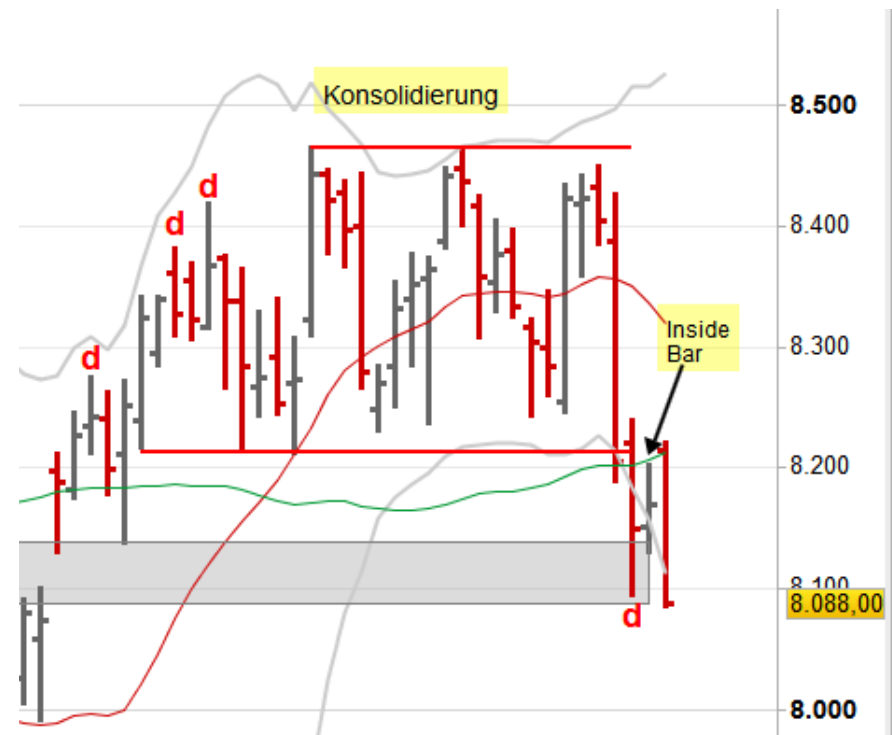




Chart des Scheines: Call



- Die Order wurde ausgeführt, ich bin im Markt.
- Das Stop Loss ist die Ko-Schwelle.

Chart des Basiswertes: DAX

- Die Wechselstäbe sind entstanden.
- Ein weiterer Korrekturstab ist möglich, das wäre ein Stab mit einem tieferen Hoch.
- Ein tieferes Tief ist damit wiederum möglich. Deshalb wird kein Stop Loss in den Markt gelegt.

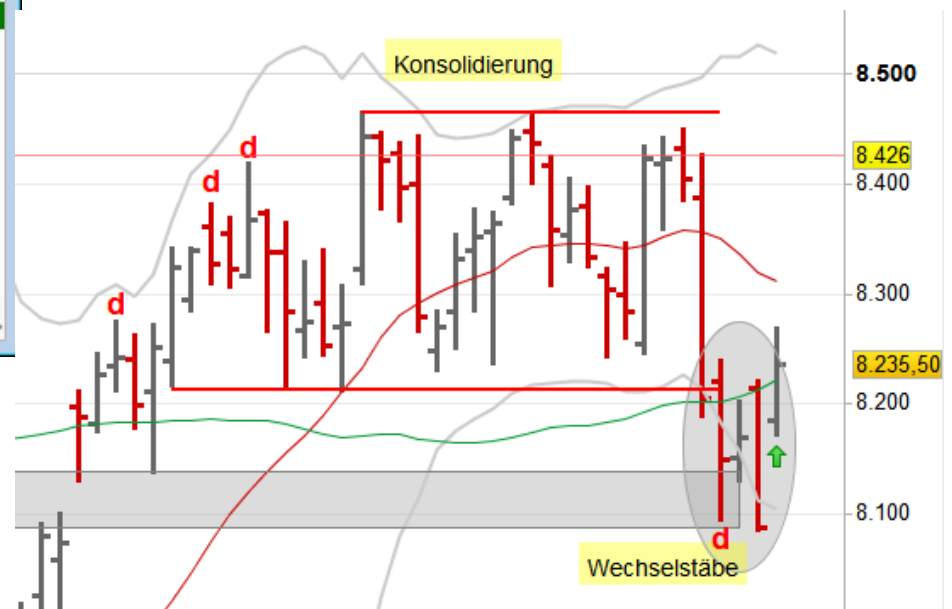




Chart des Scheines: Call



- Die Order wurde ausgeführt, ich bin im Markt.
- Das Stop Loss ist die Ko-Schwelle.
- Das 1. Kursziel wurde noch nicht erreicht.

Chart des Basiswertes: DAX

- Es ist ein weiterer Wechselstab entstanden, aber noch kein tieferes Hoch.
- Es kann somit noch ein weiterer Korrekturstab entstehen.

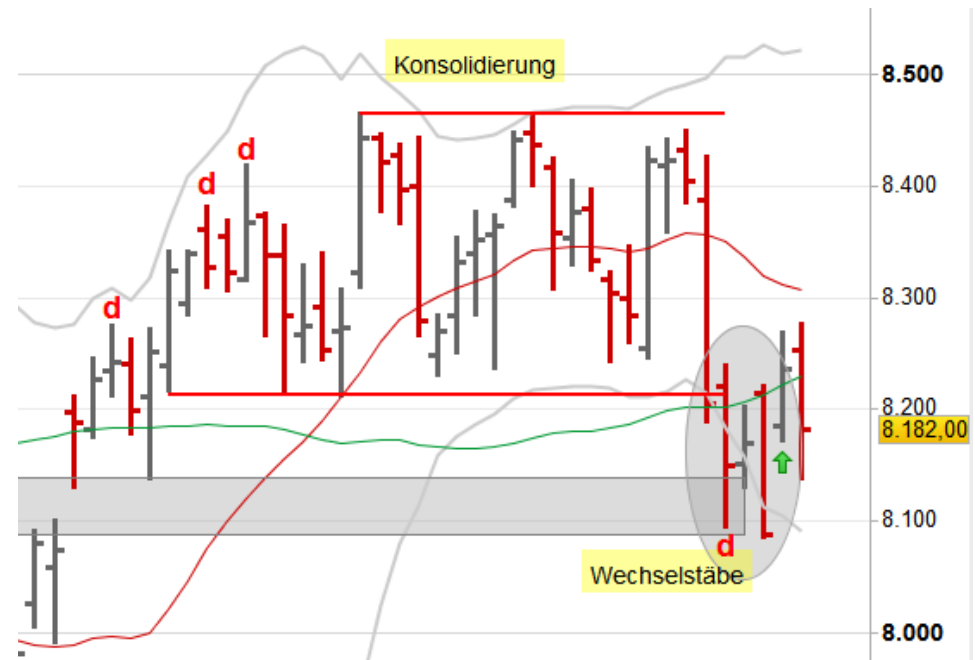




Chart des Scheines: Call



- Die Order wurde ausgeführt, ich bin im Markt.
- Das Stop Loss ist die Ko-Schwelle.
- Das 1. Kursziel bei 2,45 wird in den Markt gelegt.

Chart des Basiswertes: DAX

- Jetzt ist das tiefere Hoch entstanden.
- Das sollte morgen einen kräftigen Ausbruch geben.

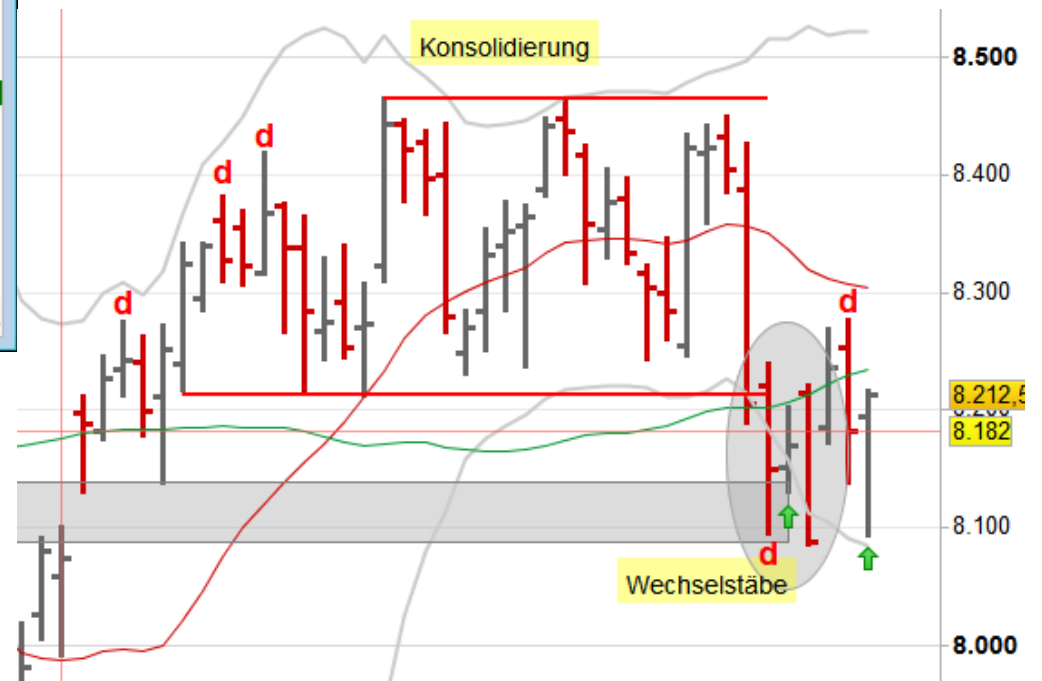




Chart des Scheines: Call



- Die Order wurde ausgeführt, ich bin im Markt.
- Das Stop Loss ist die Ko-Schwelle.
- Das 1. Kursziel bei 2,45 wird in den Markt gelegt.

Chart des Basiswertes: DAX

- Der kräftige Schub steht noch aus.
- Die Kurse sollten durch den Punkt d ansteigen.

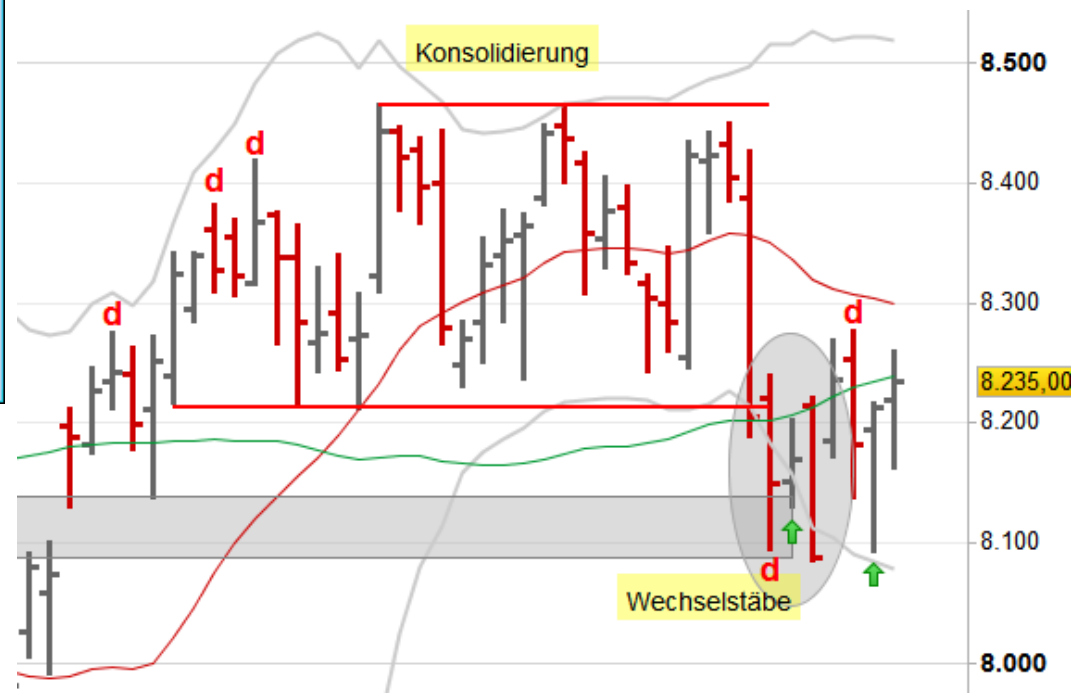




Chart des Scheines: Call



- Das 1. Kursziel wurde noch nicht erreicht.
- Nächste Woche wird sich zeigen, ob die Kurse in das obere Bollinger Band ansteigen.

Chart des Basiswertes: DAX

- Die Kurse sind durch den Punkt d angestiegen, bis an das mittlere Bollinger Band.
- Hier kann es wieder zu einem Korrekturstab kommen, bevor die Kurse in das obere Bollinger Band steigen.
- Im Wochen-Chart ist ein Inside Bar entstanden.

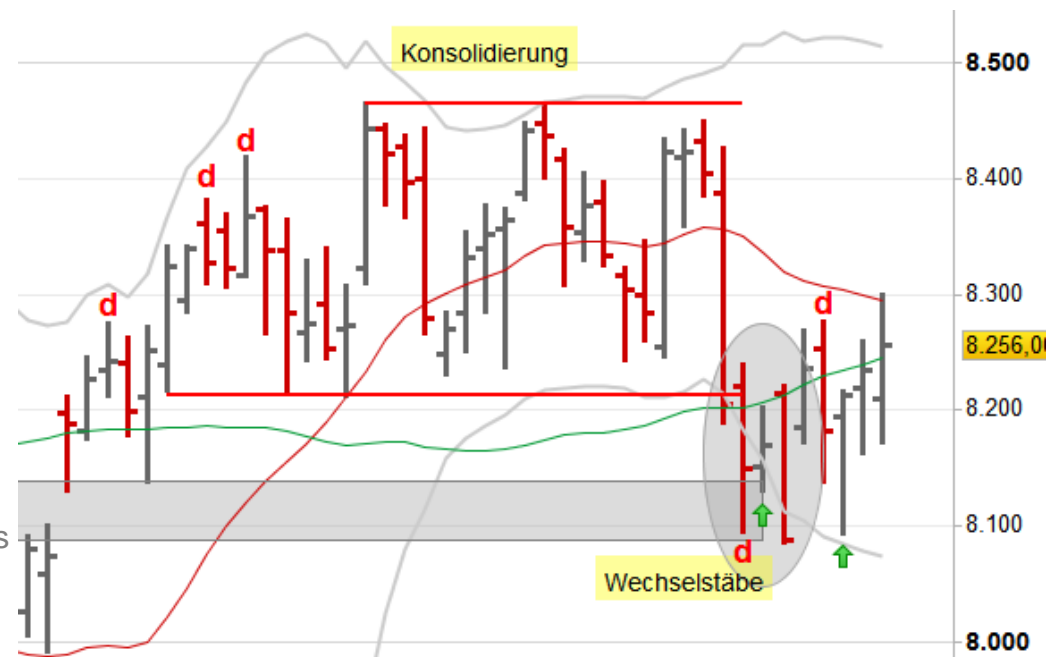




Chart des Scheines: Call



- Das 1. Kursziel wurde erreicht.

Chart des Basiswertes: DAX

- Die Kurse sind durch den Punkt d angestiegen, bis über das mittlere Bollinger Band.
- Hier kann es wieder zu einem Korrekturstab kommen, mit einem Punkt d über dem 20-er GD.

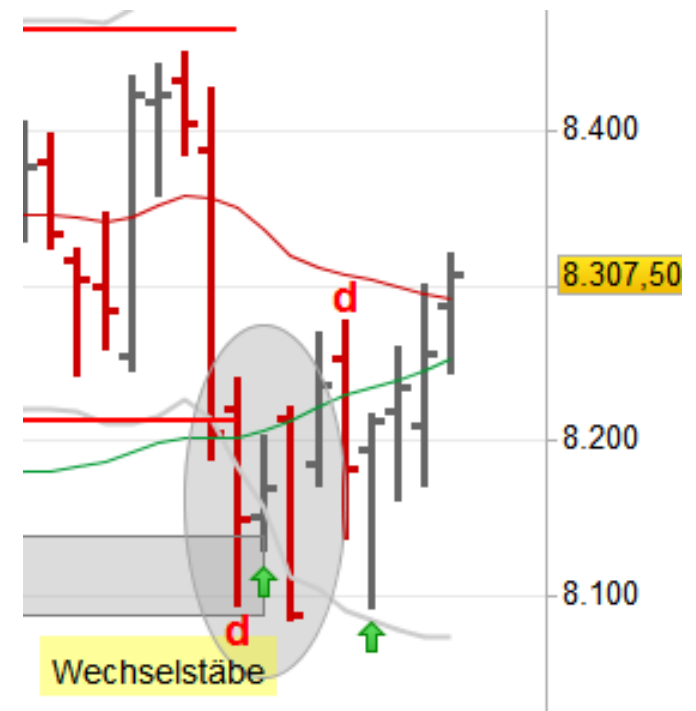




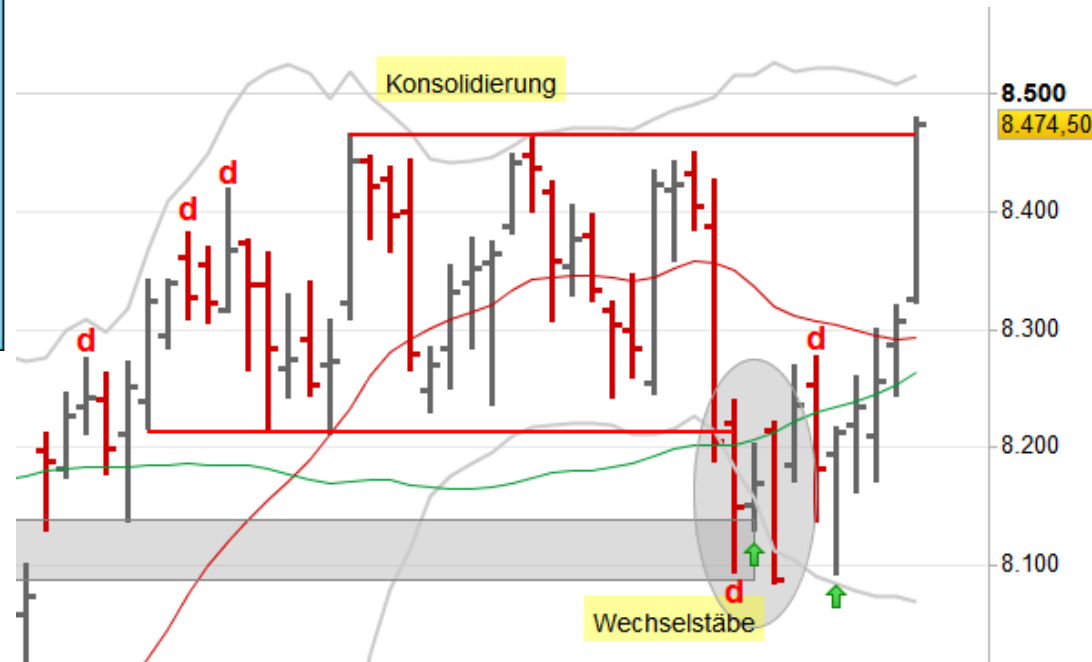
Chart des Scheines: Call



2. Kursziel
3,95

Chart des Basiswertes: DAX

- Die Kurse sind ohne Korrektur bis an den oberen Rand der Konsolidierung angestiegen und befinden sich jetzt am oberen Bollinger Band.
- Ich würde hier morgen zur Eröffnung die 3. Position verkaufen. Es liegt viel Geld auf dem Tisch.



- Das 2. Kursziel wurde ebenfalls erreicht.



Chart des Scheines: Call



- Das 2. Kursziel wurde ebenfalls erreicht.
- Zur Eröffnung bei 4,00 wurde der Rest der Position verkauft.

Chart des Basiswertes: DAX

- Ich habe erst heute bemerkt, dass es keine Konsolidierung ist, sondern 3 tiefere Hochs.
- Damit ist ein Ereignis im Markt mit anschließenden Wechselstäben und einem Punkt d, Lehrbrief 3
- Das erklärt diesen starken Kursanstieg, wo man hätte noch einen Teil der Position im Markt lassen können.
- Es kommt eben immer wieder darauf an, genau jeden einzelnen Stab anzusehen und dann danach zu handeln, was man sieht.

