

# Call: DE1K52 ab 13.05.2013

Investition:  
[langfristig](#)



<b>Titel</b>	<b>Aixtron</b>	
Time Frame	<b>Monats-Chart</b>	
Signal	Wechselstäbe	
Datum	<b>13.05.2013</b>	
Uhrzeit	ab 08:00 Uhr	
Gültigkeit bis	31.03.2013	
Call	DE1K52	
Laufzeit	endlos	
Basispreis	11,34	
Ko	7,17	
<b>Auftragspreis Call</b>	<b>0,50</b>	
<b>Auftragsart Call</b>	<b>Stop Buy</b>	
Stück	600	
Kapital	300,00 €	
max. Risiko	300,00 €	
1. Kursziel Call (Stck)	200	1,00
2. Kursziel Call (Stck)	200	3,45
Stopp Loss Call	<b>0,35</b>	
Gewinn/Verlust	<b>-24,00%</b>	
Kurs aktuell Call	0,38	

## Handelssignal

- Wechselstäbe im Monats-Chart



# Referenz-Chart des Basiswertes

# Monatlich

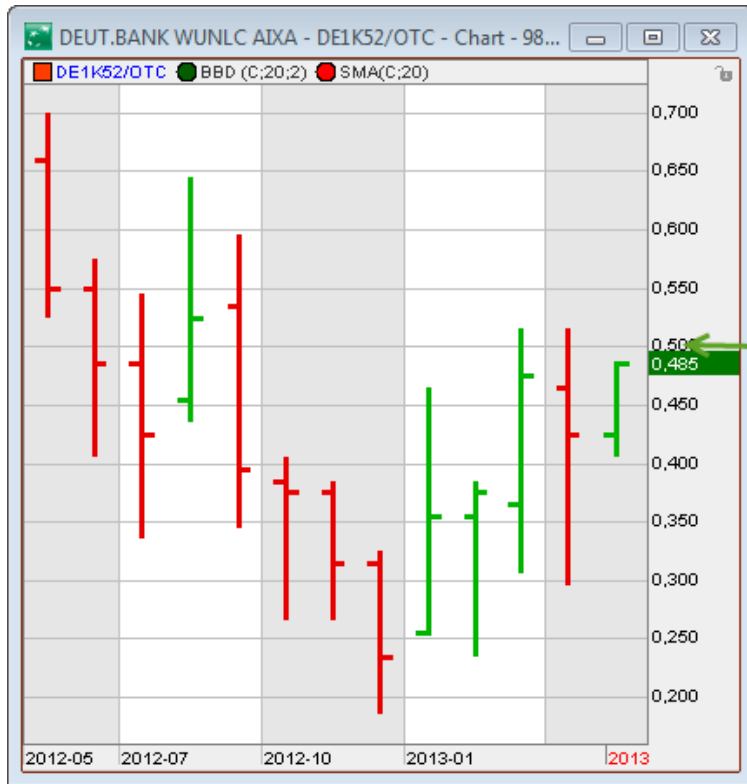


Aktualisiert: 15.06.2014 23:27

Aixtron MC Call DE1K52



## Chart des Scheines: Call



- Bei 0,50 lege ich im Call eine Stop Buy Order in den Markt.

## Chart des Basiswertes

- Die Wechselstäbe sind noch nicht ausgebrochen, stehen aber kurz davor.
- Falls sie nach dem Ausbruch noch einmal bis an den unteren Rand korrigieren, liegt das Stop Loss darunter.





## Chart des Scheines: Call



- Bei 0,50 lege ich im Call eine Stop Buy Order in den Markt.
- Die Order wurde ausgeführt, ich bin im Markt.
- Das 1. Kursziel bei 1,00 wird in den Markt gelegt.

## Chart des Basiswertes

- Die Formation der Wechselstäbe ist nun ausgebrochen.





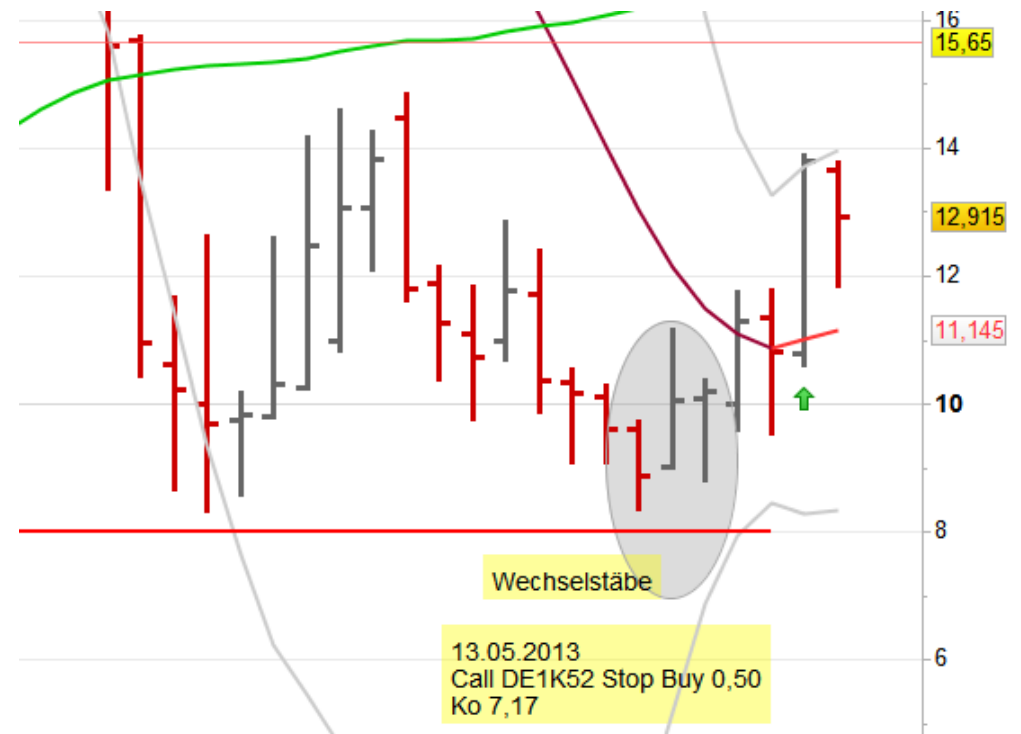
## Chart des Scheines: Call



- Bei 0,50 lege ich im Call eine Stop Buy Order in den Markt.
- Die Order wurde ausgeführt, ich bin im Markt.
- Das 1. Kursziel bei 1,00 wird in den Markt gelegt.

## Chart des Basiswertes

- Die Formation der Wechselstäbe ist nun ausgebrochen.
- Im Moment kein weiterer Handlungsbedarf.





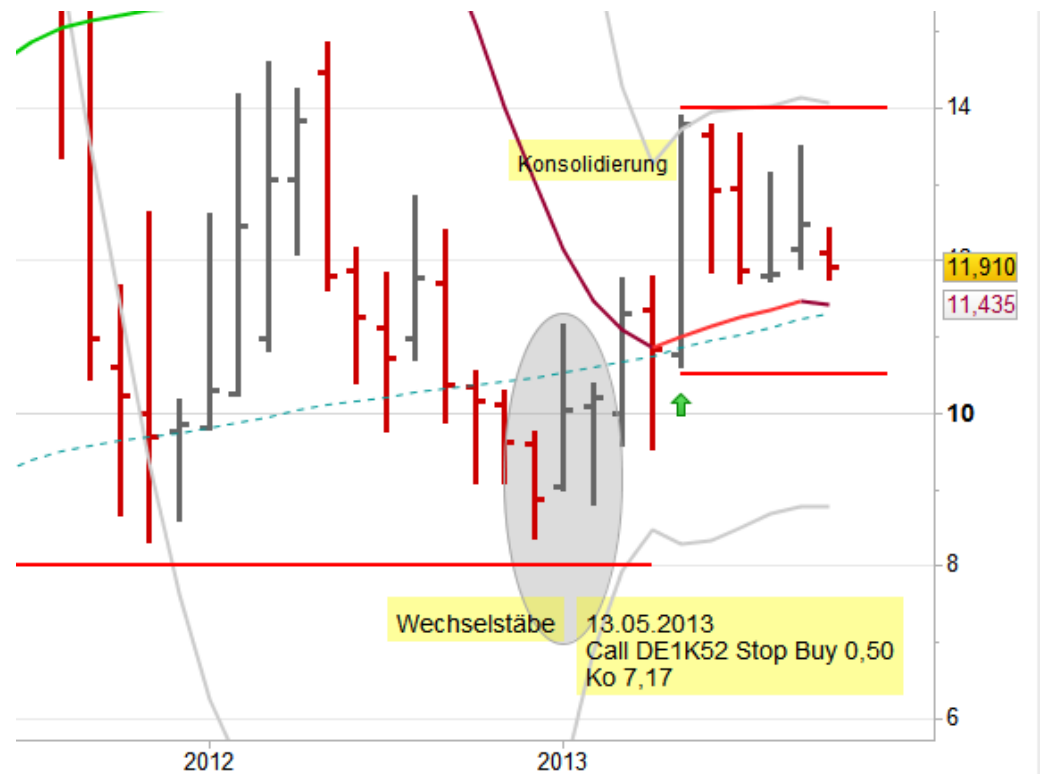
## Chart des Scheines: Call



- Bei 0,50 lege ich im Call eine Stop Buy Order in den Markt.
- Die Order wurde ausgeführt, ich bin im Markt.
- Das 1. Kursziel bei 1,00 wird in den Markt gelegt.

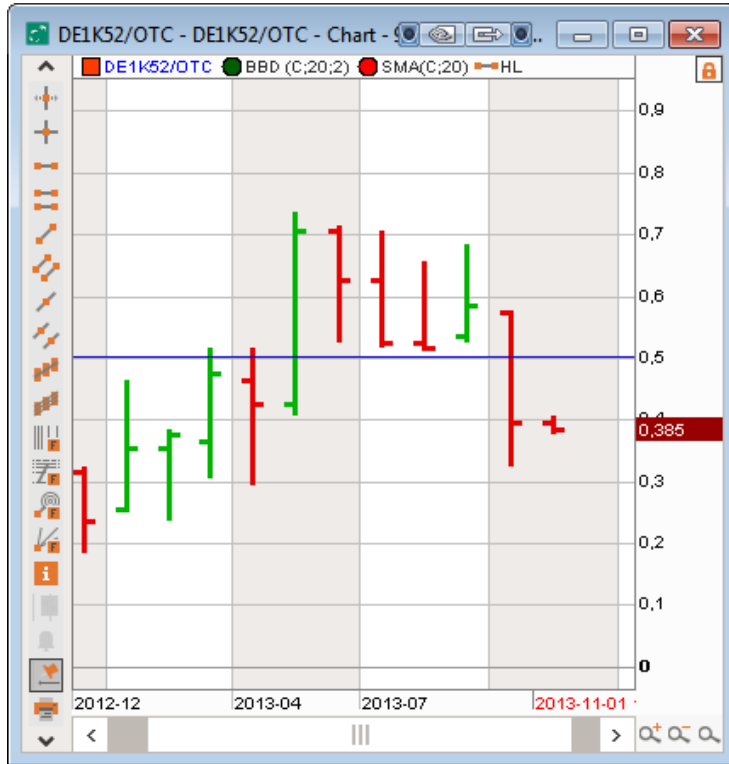
## Chart des Basiswertes

- Die Kurse befinden sich in einer Konsolidierung.
- Diese kann noch mehrere Monate andauern.





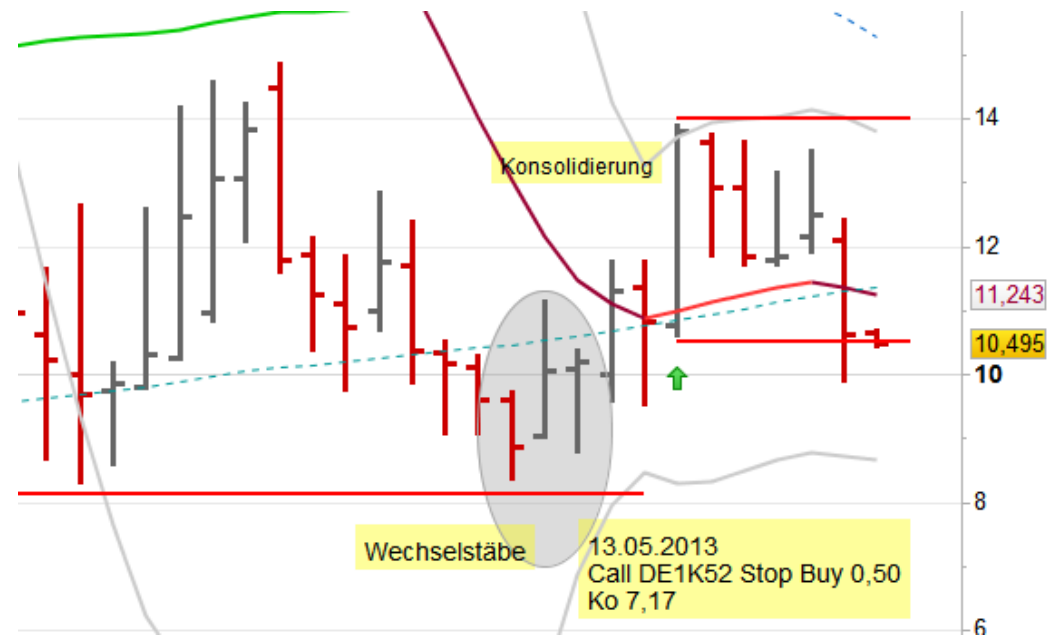
## Chart des Scheines: Call



- Die Order wurde ausgeführt, ich bin im Moment mit Verlust im Markt.

## Chart des Basiswertes

- Die Kurse befinden sich weiterhin in einer Konsolidierung.
- Notfalls können die Kurse noch einmal bis an das untere Bollinger Band korrigieren, so dass eine W-Formation entsteht.
- Die Ko-Schwelle liegt noch darunter, so dass man die Formation aussitzen kann.





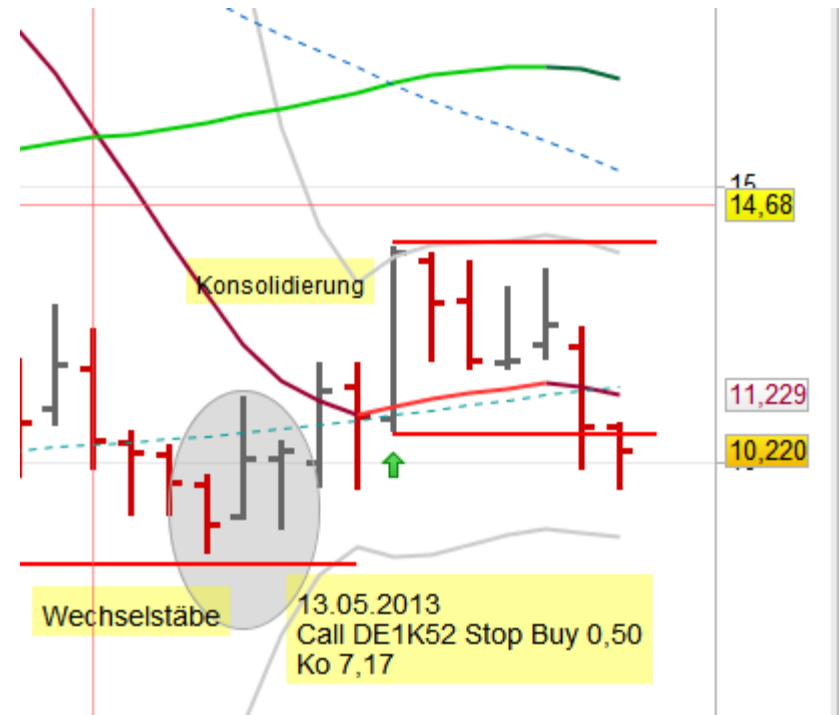
## Chart des Scheines: Call



- Die Order wurde ausgeführt, ich bin im Moment mit Verlust im Markt.
- Man kann auch überlegen, hier mit einem geringen Verlust die Position zu schließen.

## Chart des Basiswertes

- Die Kurse haben außerhalb der Konsolidierung geschlossen, so dass mit weiter fallenden Kursen zu rechnen ist.
- Sollten die Kurse ein neues Tief bilden, schließt man die Position und geht zu einem späteren Zeitpunkt erneut in den Markt.







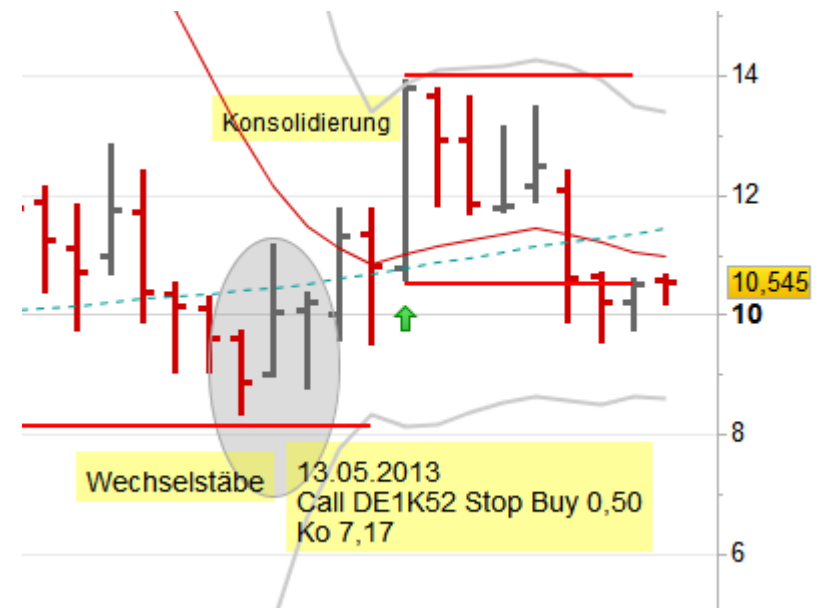
## Chart des Scheines: Call



- Die Order wurde ausgeführt, ich bin im Moment mit Verlust im Markt.
- Man kann auch überlegen, hier mit einem geringen Verlust die Position zu schließen.

## Chart des Basiswertes

- Die Kurse sind nicht weiter gefallen.
- Bleibt abzuwarten, ob sie noch bis an das untere Bollinger Band zurück fallen.
- Sieht mir hier nach einem abfischen der Konsolidierung aus.





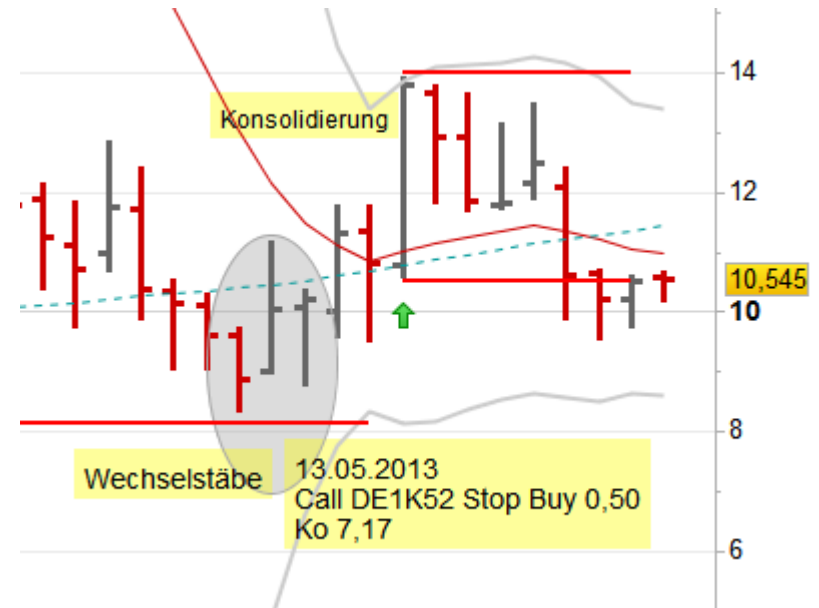
## Chart des Scheines: Call



- SL 0,35

## Chart des Basiswertes

- Die Kurse sind nicht weiter gefallen.
- Bleibt abzuwarten, ob sie noch bis an das untere Bollinger Band zurück fallen.
- Sieht mir hier nach einem abfischen der Konsolidierung aus.





## Chart des Scheines: Call



- Das Stop Loss wurde ausgeführt.
- Der Trade ist zu Ende.

## Chart des Basiswertes

- Es besteht hier die Möglichkeit, dass die Kurse noch einmal bis an das untere Bollinger Band zurück fallen.
- Ich würde dann hier wieder eine neue Position eingehen.

