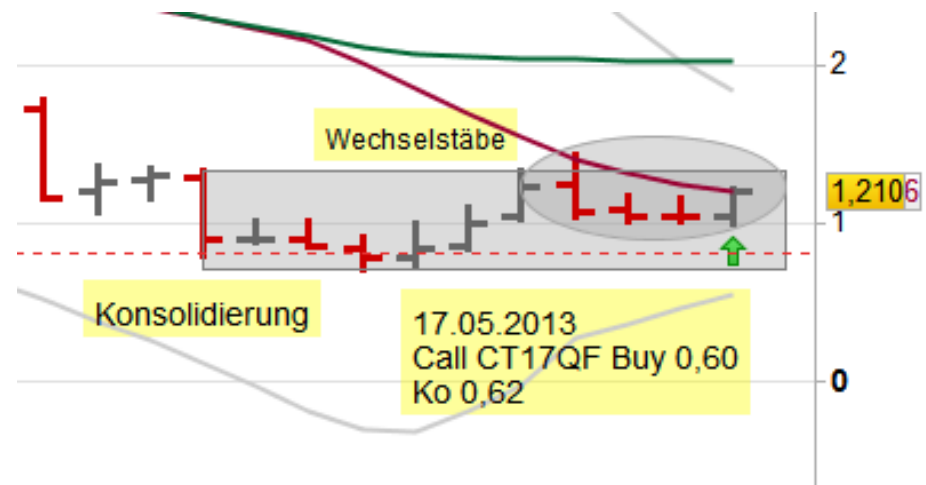




| Titel | Alcatel-Lucent | |
|-------------------------|---------------------------------|-------------|
| Time Frame | Monats-Chart | |
| Signal | Konsolidierung | |
| Datum | 17.05.2013 | |
| Uhrzeit | ab 08:00 Uhr | |
| Gültigkeit bis | 31.05.2013 | |
| Call | CT17QF | |
| Laufzeit | endlos | |
| Basispreis | 1,21 | |
| Ko | 0,62 | |
| Auftragspreis Call | 0,60 | |
| Auftragsart Call | Stop Buy | |
| Stück | 600 | |
| Kapital | 360,00 € | |
| max. Risiko | 360,00 € | |
| 1. Kursziel Call (Stck) | 200 | 1,60 |
| 2. Kursziel Call (Stck) | 200 | 4,10 |
| Stopp Loss Call | 1,50 | |
| Gewinn/Verlust | 373,33% | |
| Kurs aktuell Call | 2,84 | |
| Hinweis | 1 Kursziel auf 1,60 hochgesetzt | |

Handelssignal

Wechselstäbe in einer Konsolidierung im Monats-Chart



Referenz-Chart des Basiswertes

monatlich



Aktualisiert: 15.06.2014 23:22

Alcate-Lucent MC Call CT17QF



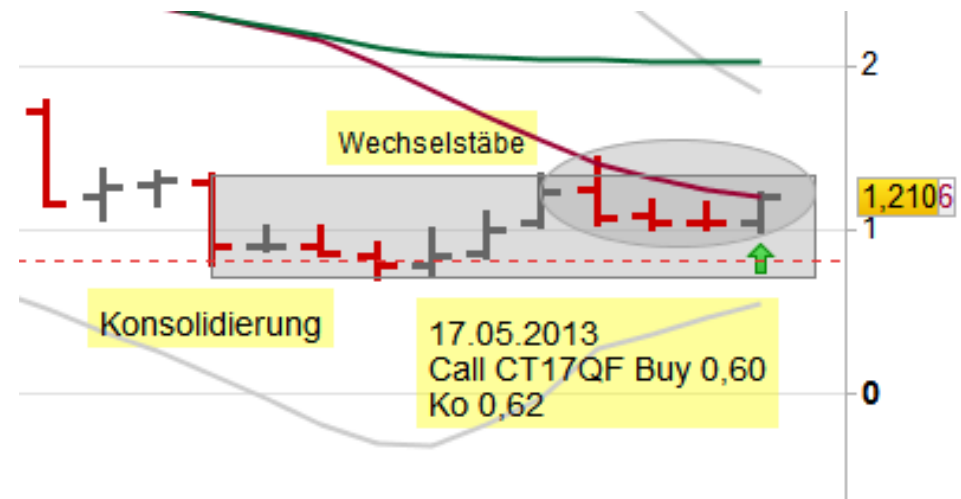
Chart des Scheines: Call



Stop Buy
0,60

Chart des Basiswertes

- Die Kurse befinden sich am oberen Rand der Konsolidierung.
- Falls sie noch einmal bis an den unteren Rand der Konsolidierung korrigieren, liegt das Stop Loss darunter.
- Die letzten 4 Stäbe sind Wechselstäbe, so dass es zu einem Ausbruch in das obere Bollinger Band kommen kann.



- Bei 0,60 lege ich im Call eine Stop Buy Order in den Markt.



Chart des Scheines: Call



- Die Order wurde ausgeführt, ich bin im Markt.
- Man kann, braucht aber nicht, eine Stop Loss Order bei 0,30 in den Markt legen.

Chart des Basiswertes

- Die Kurse befinden sich nun im oberen Bollinger Band.





Chart des Scheines: Call



- Das 1. Kursziel wird hochgesetzt.
- Bei 0,60 lege ich ein Stop Loss in den Markt.

Chart des Basiswertes

- Die Kurse sind aus der Konsolidierung ausgebrochen und befinden sich nun am 50-er GD.





Chart des Scheines: Call



- Das 1. Kursziel wurde erreicht.
- Das Stop Loss bei 0,60 verbleibt im Markt.

Chart des Basiswertes



- Die Kurse sind aus der Konsolidierung ausgebrochen und befinden sich nun über 50-er GD.
- Wir haben jetzt hier einen Trend, selbst wenn ein Korrekturstab entstehen sollte.



Chart des Scheines: Call



- Das Stop Loss wird auf 1,00 angehoben.

Chart des Basiswertes

- Die Kurse sind aus der Konsolidierung ausgebrochen und befinden sich nun über 50-er GD.
- Ein weiteres Kursziel könnte bei 4,30 liegen.

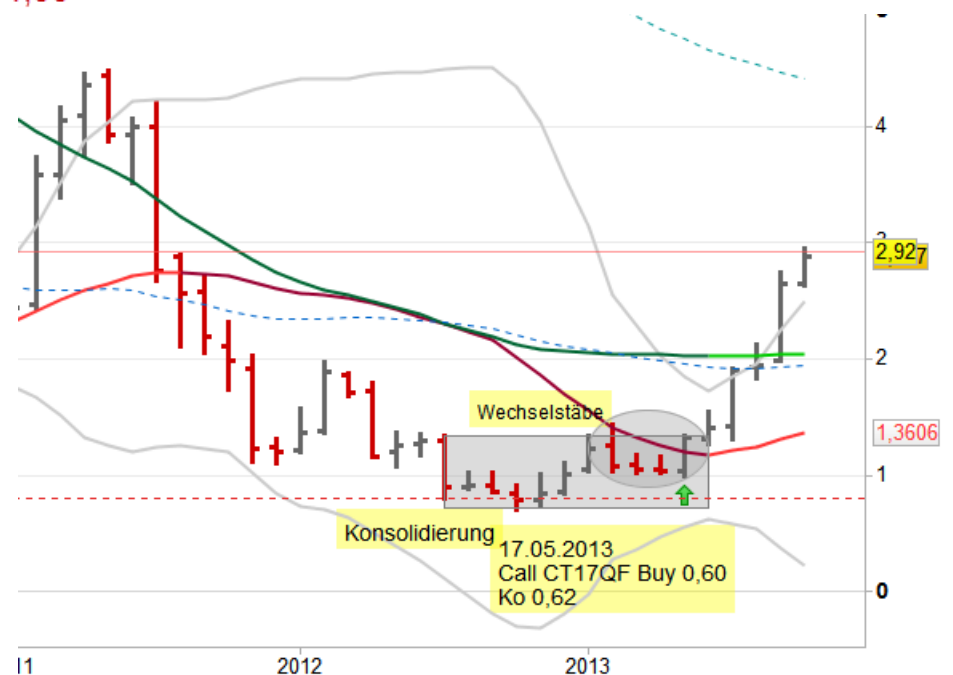


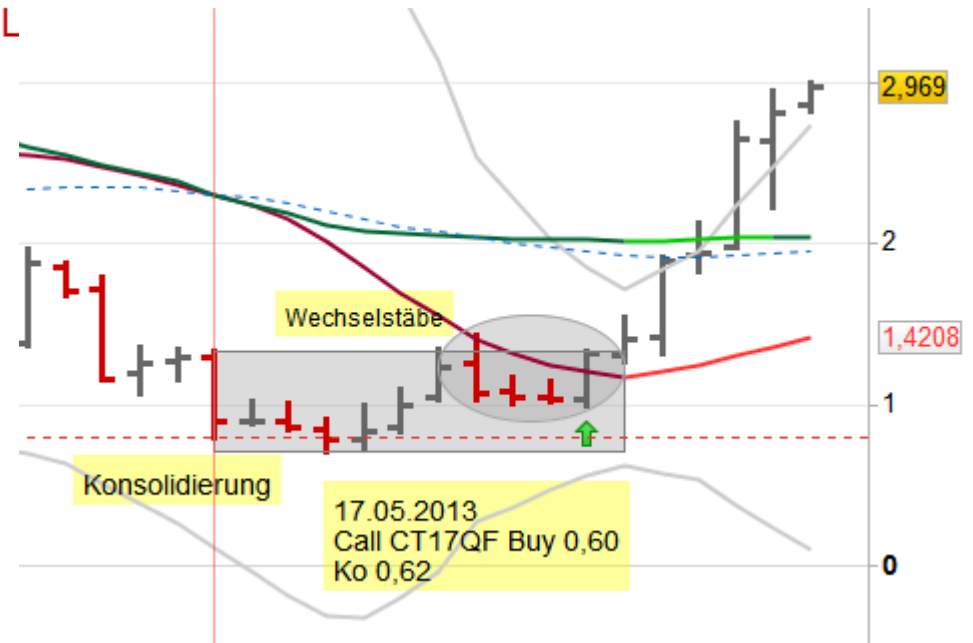


Chart des Scheines: Call



Chart des Basiswertes

- Die Kurse sind aus der Konsolidierung ausgebrochen und befinden sich nun über 50-er GD.
- Ein weiteres Kursziel könnte bei 4,30 liegen.



- Das Stop Loss bleibt bei 1,00

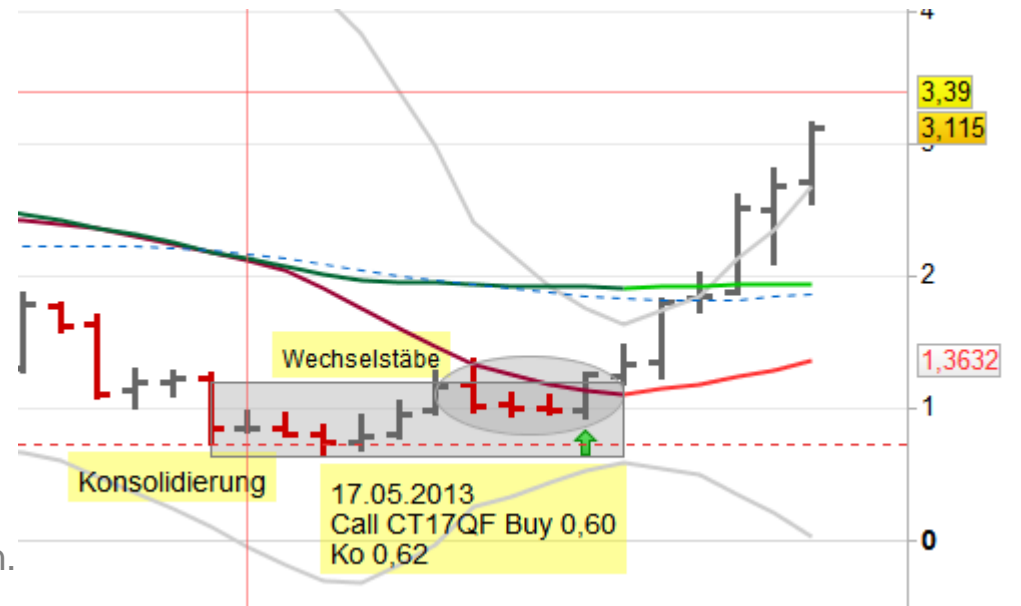


Chart des Scheines: Call



Chart des Basiswertes

- Die Kurse sind aus der Konsolidierung ausgebrochen und befinden sich nun über 50-er GD.
- Ein weiteres Kursziel könnte bei 4,30 liegen.
- Kein weiterer Handlungsbedarf.



- Das Stop Loss wird auf 1,50 hochgezogen.

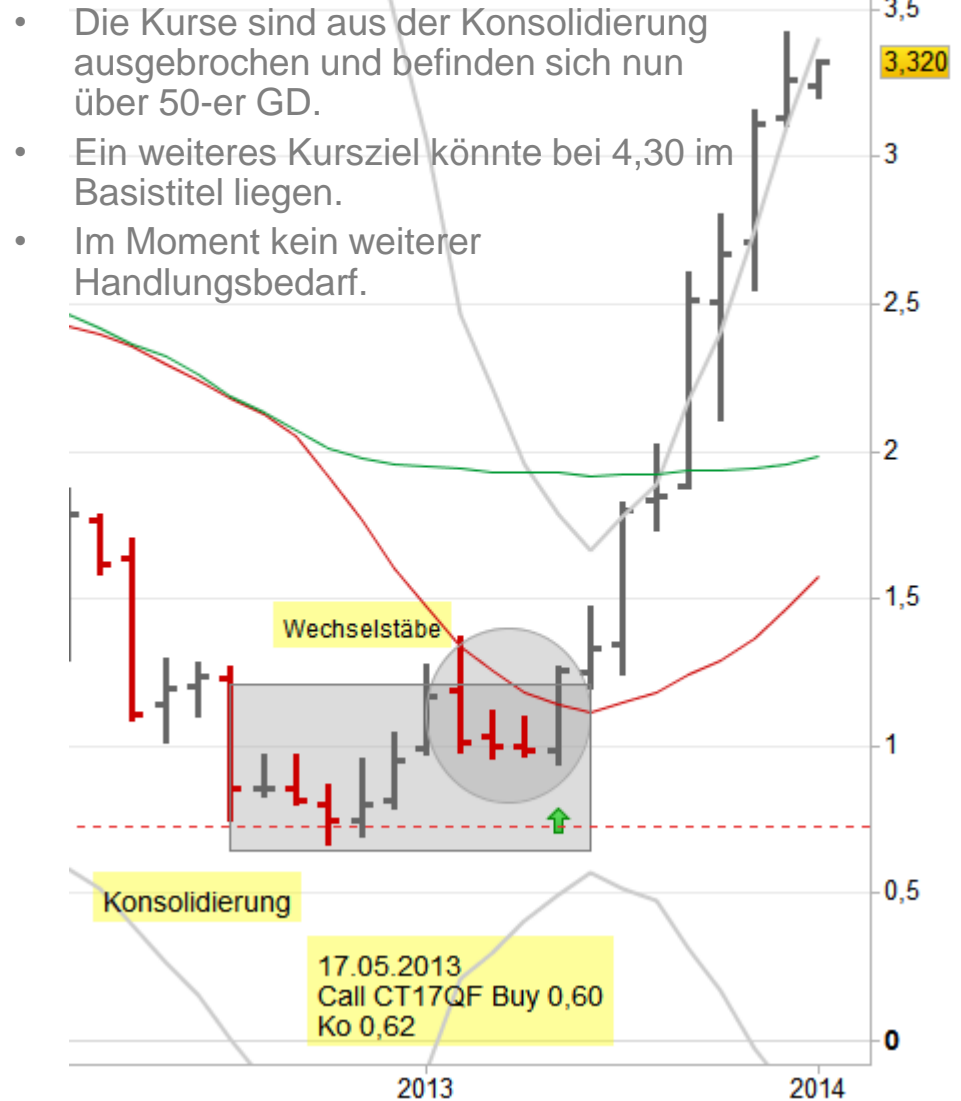


Chart des Scheines: Call



- Das Stop Loss wird auf 2,00 hochgezogen.

Chart des Basiswertes



- Die Kurse sind aus der Konsolidierung ausgebrochen und befinden sich nun über 50-er GD.
- Ein weiteres Kursziel könnte bei 4,30 im Basistitel liegen.
- Im Moment kein weiterer Handlungsbedarf.

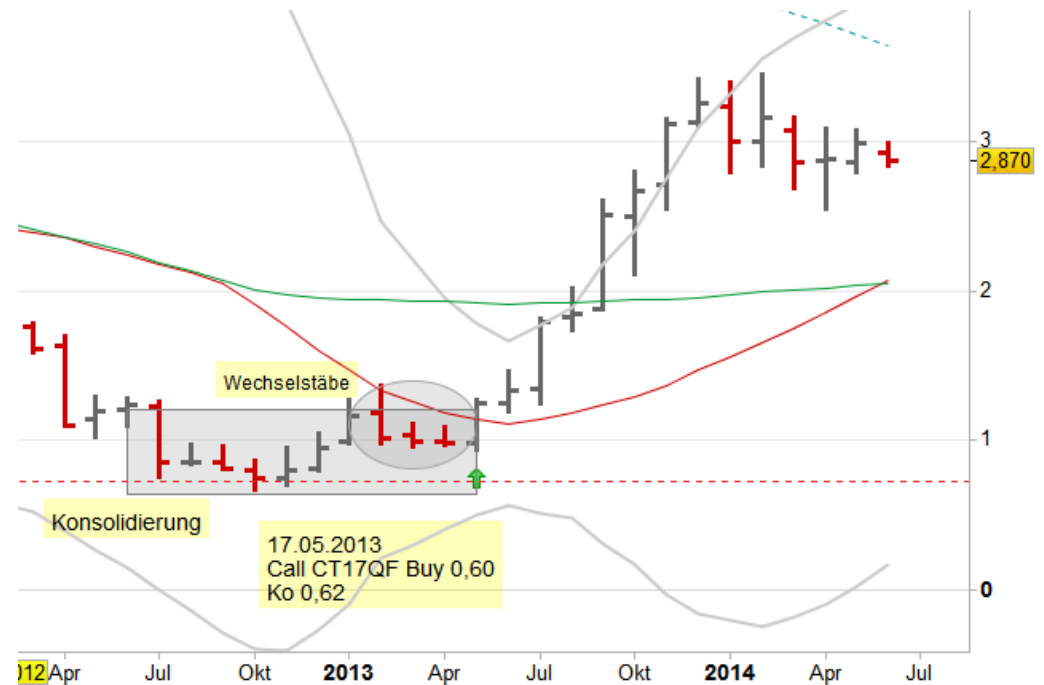


Chart des Scheines: Call



Chart des Basiswertes

- Die Kurse konsolidieren über dem 50-er GD.
- Im Moment kein weiterer Handlungsbedarf.



- Das Stop Loss bleibt bei 2,00.