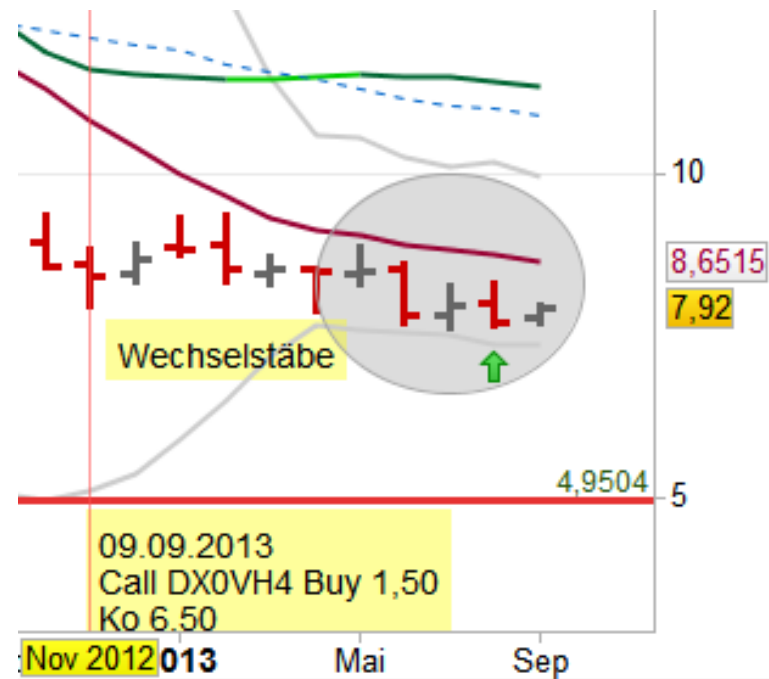




Titel	Alcoa	
Time Frame	Monats-Chart	
Signal	Wechselstäbe	
Datum	09.09.2013	
Uhrzeit	ab 08:00 Uhr	
Gültigkeit bis	31.12.2013	
Call	DX0VH4	
Laufzeit	endlos	
Basispreis	7,92	
Ko	6,50	
Auftragspreis Call	1,50	
Auftragsart Call	Stop Buy	
Stück	300	
Kapital	450,00 €	
max. Risiko	450,00 €	
1. Kursziel Call (Stck)	100	2,60
2. Kursziel Call (Stck)	100	9,95
Stopp Loss Call	3,00	
Gewinn/Verlust	286,67%	
Kurs aktuell Call	5,80	
Hinweis	1. Kursziel erreicht	

Handelssignal

- Im Monats-Chart ist eine Konsolidierung mit Wechselstäben



Referenz-Chart des Basiswertes

Monatlich



Aktualisiert: 15.06.2014 19:13

Alcoa MC Call DX0VH4



Chart des Scheines: Call



- Es entstehen Wechselstäbe.
- Über dem Hoch lege ich bei 1,50 ein Stop Buy in den Markt.

Chart des Basiswertes

- Die Kurse befinden sich am unteren Rand einer Konsolidierung und am unteren Bollinger Band.
- Es entstehen Wechselstäbe.
- Das Stop Loss liegt unterhalb der Konsolidierung
- Ein Ausbruch kann sich über mehrere Monate hin ziehen.

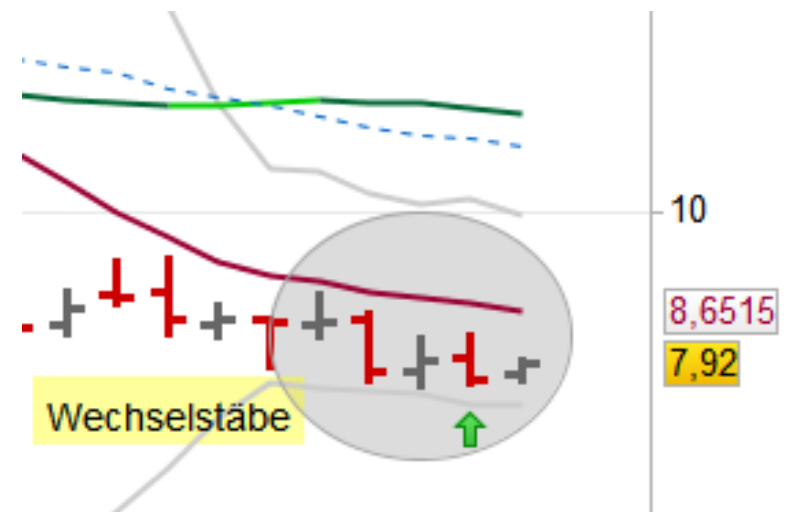




Chart des Scheines: Call



- Es entstehen Wechselstäbe.
- Über dem Hoch lege ich bei 1,50 ein Stop Buy in den Markt.
- Mein Order wurde ausgeführt.

Chart des Basiswertes

- Die Kurse befinden sich am unteren Rand einer Konsolidierung und am unteren Bollinger Band.
- Es entstehen Wechselstäbe.
- Das Stop Loss liegt unterhalb der Konsolidierung
- Ein Ausbruch kann sich über mehrere Monate hinziehen.
- Es besteht im Moment kein weiterer Handlungsbedarf.

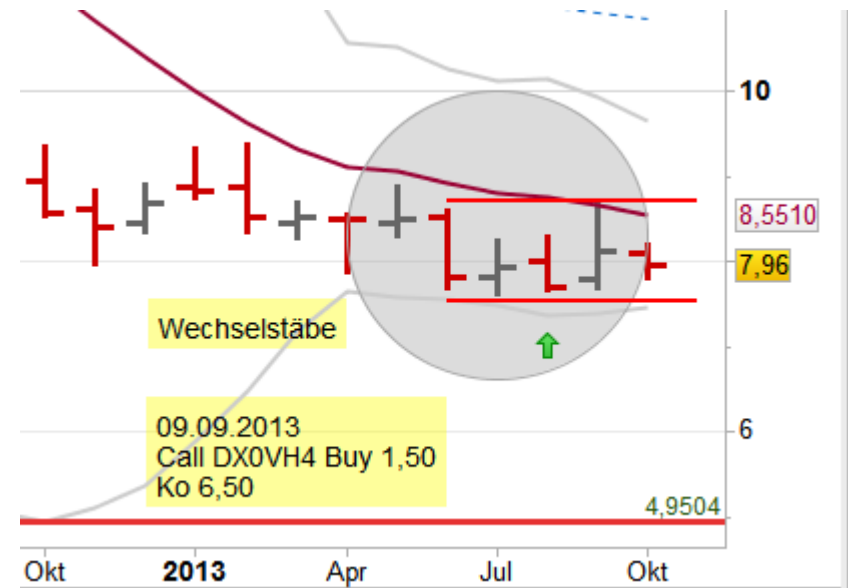
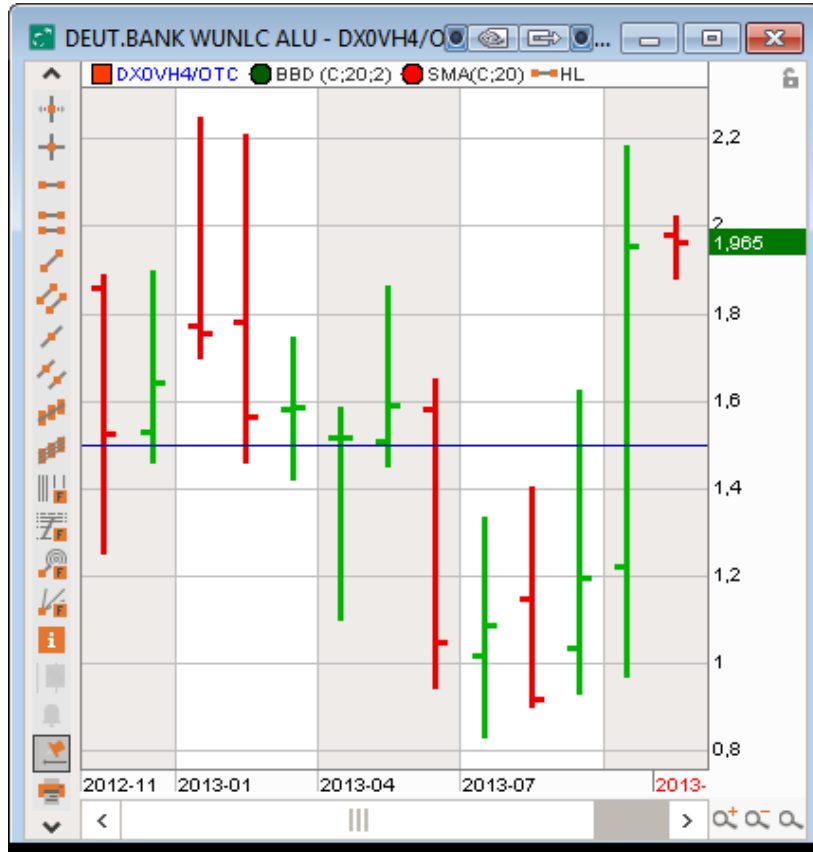




Chart des Scheines: Call



- Es entstehen Wechselstäbe.
- Über dem Hoch lege ich bei 1,50 ein Stop Buy in den Markt.
- Mein Order wurde ausgeführt.

Chart des Basiswertes

- Die Kurse befinden sich am unteren Rand einer Konsolidierung und am unteren Bollinger Band.
- Es entstehen Wechselstäbe.
- Das Stop Loss liegt unterhalb der Konsolidierung
- Ein Ausbruch kann sich über mehrere Monate hinziehen.
- Es besteht im Moment kein weiterer Handlungsbedarf.

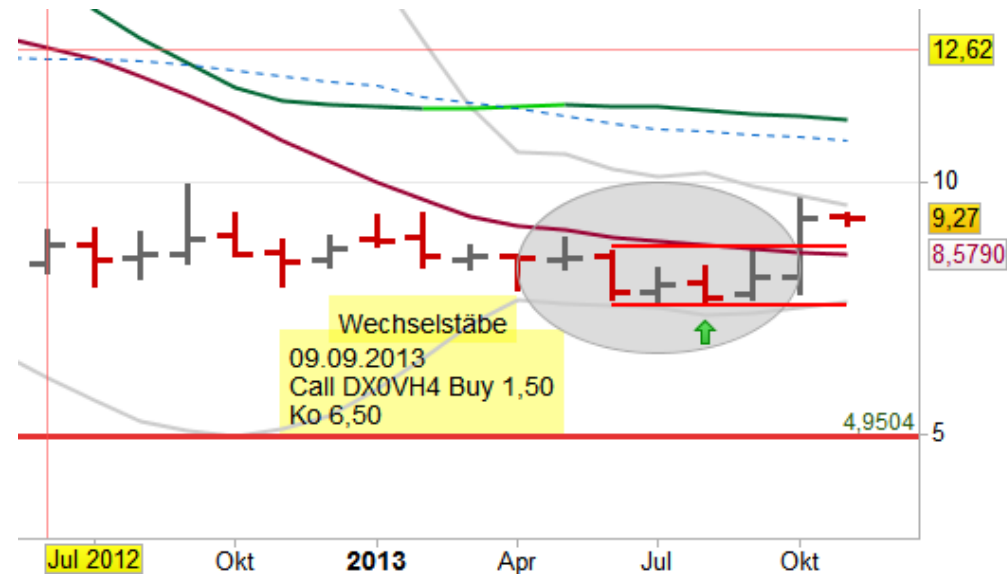




Chart des Scheines: Call



- Es entstehen Wechselstäbe, die nun ausgebrochen sind.

Chart des Basiswertes

- Die Kurse befinden sich am unteren Rand einer Konsolidierung und am unteren Bollinger Band.
- Es entstehen Wechselstäbe.
- Das Stop Loss liegt unterhalb der Konsolidierung.
- Die Kurse sind aus den Wechselstäben ausgebrochen.
- Ein Kursanstieg bis an den 50-er GD ist nun möglich.

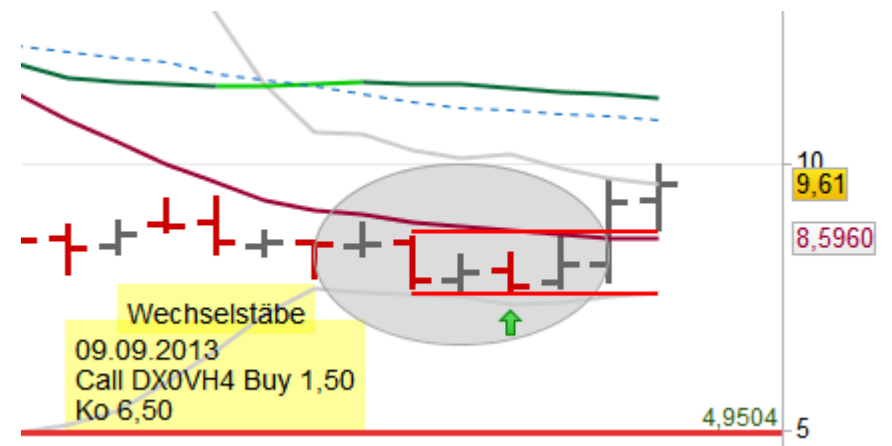
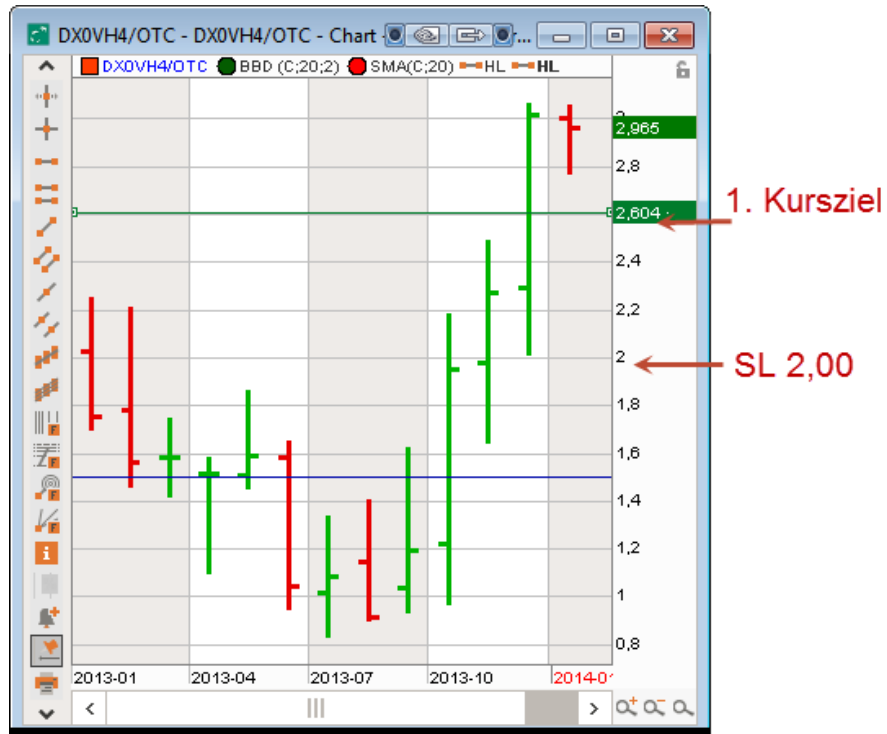




Chart des Scheines: Call



- Das 1. Kursziel wurde erreicht.
- Bei 2,00 wird im Call ein Stop Loss in den Markt gelegt.

Chart des Basiswertes

- Die Kurse befinden sich am 50-er GD.
- Bleibt abzuwarten, ob sie darüber weiter ansteigen.

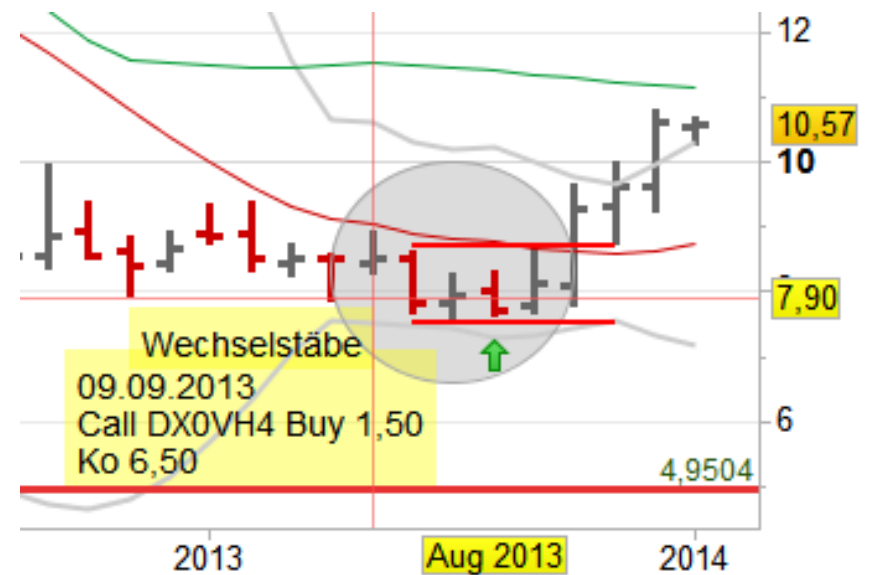




Chart des Scheines: Call



- Das 1. Kursziel wurde erreicht.
- Bei 3,00 wird im Call ein Stop Loss in den Markt gelegt.

Chart des Basiswertes

- Die Kurse befinden sich am 50-er GD.
- Bleibt abzuwarten, ob sie darüber weiter ansteigen.

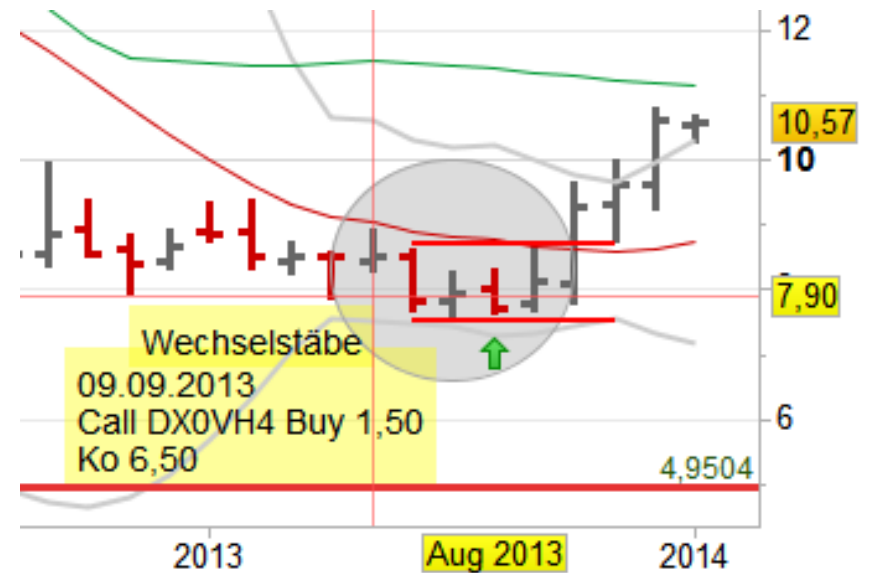
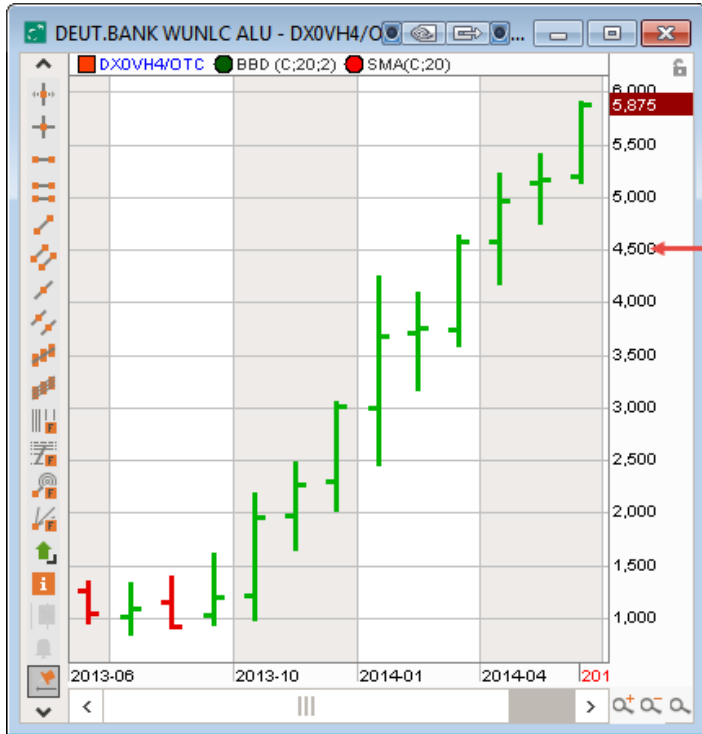




Chart des Scheines: Call



- Das Stop Loss wird auf 4,50 angehoben

Chart des Basiswertes

- Die Kurse sind über dem 50-er GD weiter angestiegen und laufen am oberen Bollinger Band nach oben.

