

# Call: DX6MZ9 ab 22.07.2013

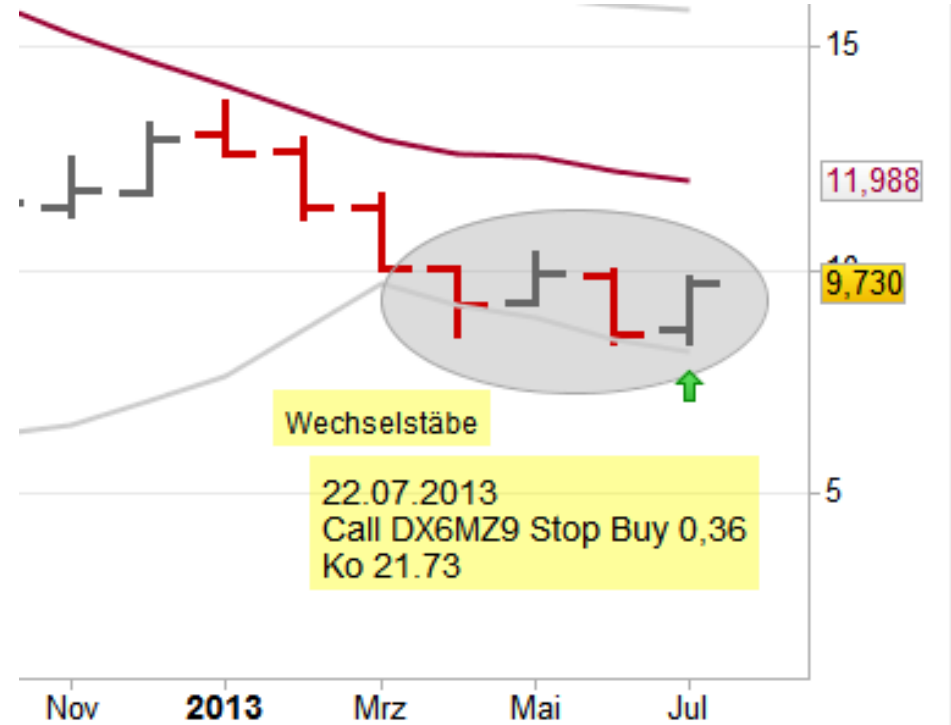
Investition:  
[langfristig](#)



<b>Titel</b>	<b>Arcelormittal</b>
Time Frame	<b>Monats-Chart</b>
Signal	Wechselstäbe am unteren Bollinger Band
Datum	<b>22.07.2013</b>
Uhrzeit	ab 08:00 Uhr
Gültigkeit bis	30.08.2013
Call	DX6MZ9
Laufzeit	endlos
Basispreis	9,73
Ko	7,40
<b>Auftragspreis Call</b>	<b>0,36</b>
<b>Auftragsart Call</b>	<b>Stop Buy</b>
Stück	900
Kapital	324,00 €
max. Risiko	324,00 €
1. Kursziel Call (Stck)	300   0,78
2. Kursziel Call (Stck)	300   1,46
Stopp Loss Call	<b>0,45</b>
Gewinn/Verlust	<b>25,00%</b>
Kurs aktuell Call	0,45
Hinweis	Gültigkeit wird verlängert

## Handelssignal

- Wechselstäbe am unteren Bollinger Band



# Referenz-Chart des Basiswertes

## monatlich



Aktualisiert: 15.06.2014 22:52

Arcelormittal WC Call DX6MZ9



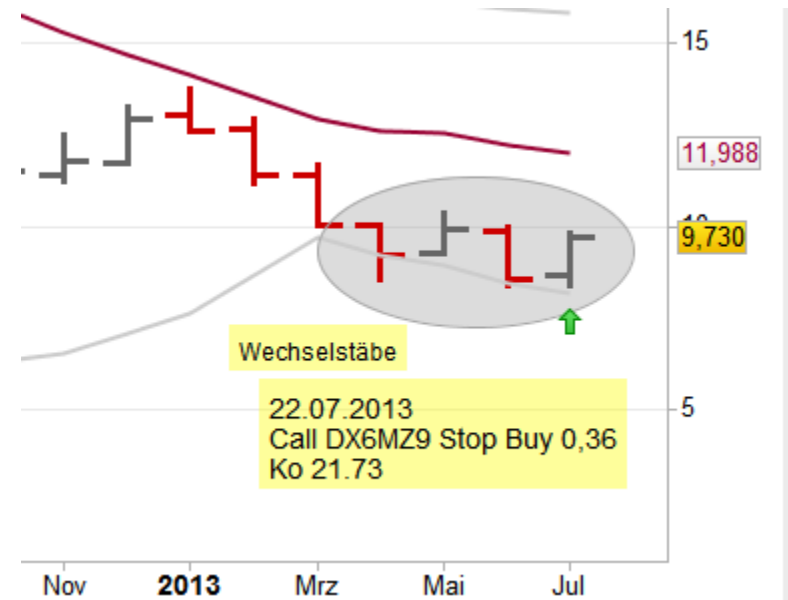
## Chart des Scheines: Call



- Bei 0,36 lege ich im Call eine Stop Buy Order in den Markt.

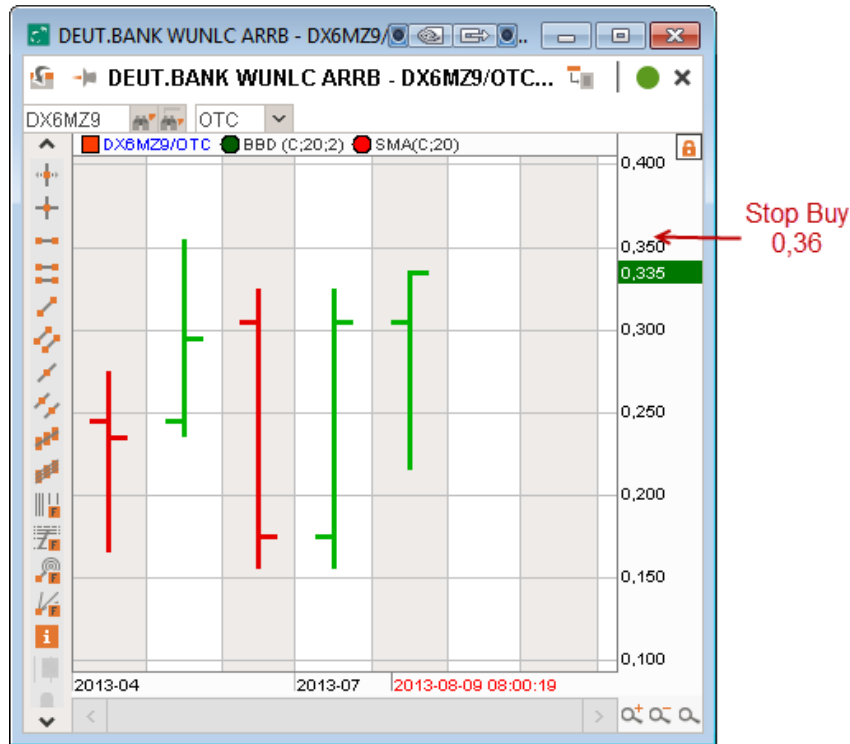
## Chart des Basiswertes

- Im Monats-Chart entstehen am unteren Bollinger Band Wechselstäbe
- Bei einem Ausbruch sollten die Kurse weiter steigen.
- Die Ko-Schwelle ist unter dem tiefsten Tief.





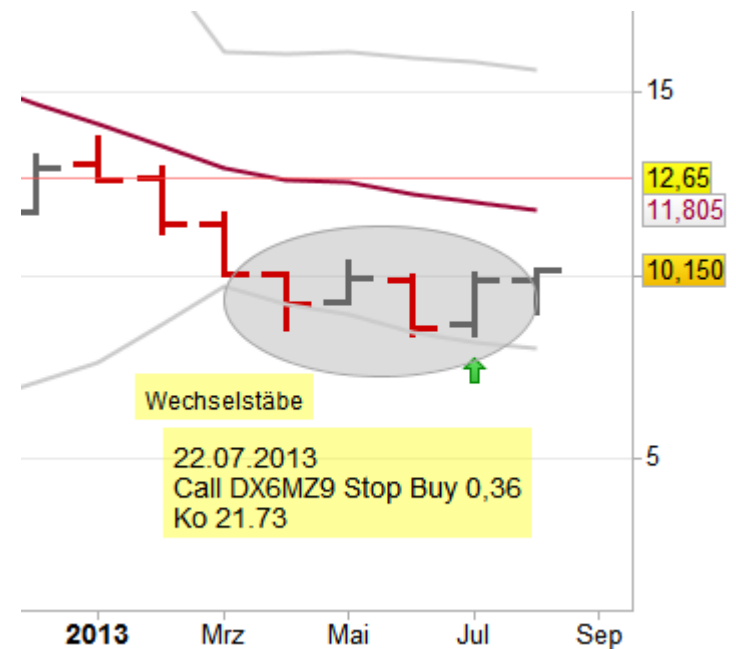
## Chart des Scheines: Call



- Bei 0,36 lege ich im Call eine Stop Buy Order in den Markt.
- Die Gültigkeit der Order wird bis 30.08.2013 verlängert

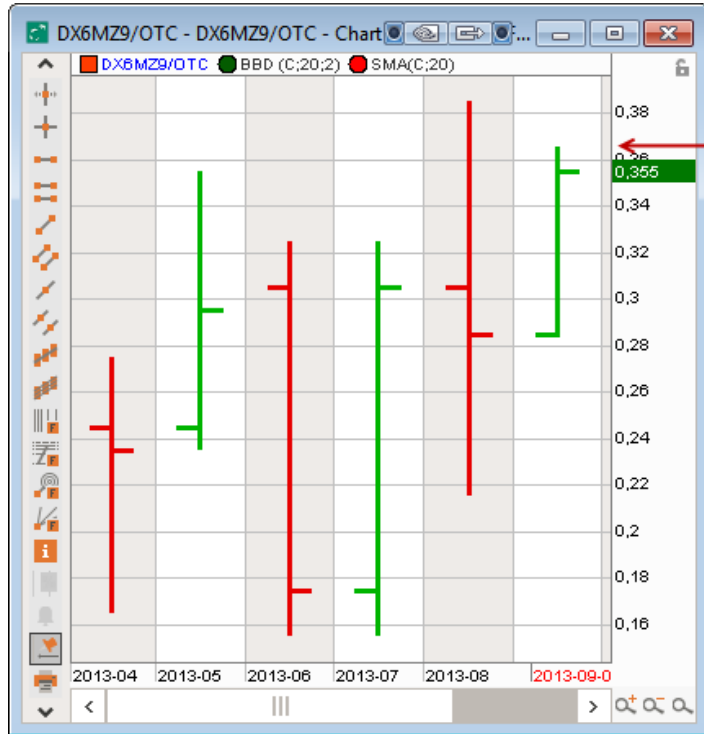
## Chart des Basiswertes

- Im Monats-Chart entstehen am unteren Bollinger Band Wechselstäbe
- Die Wechselstäbe sind noch nicht ausgebrochen.





## Chart des Scheines: Call



Stop Buy  
0,36

## Chart des Basiswertes

- Im Monats-Chart entstehen am unteren Bollinger Band Wechselstäbe
- Nach einem Fehlausbruch könnten die Kurse nun aus der Konsolidierung ausbrechen.



- Die Order wurde im August ausgeführt.
- Ich bin mit der Position im Markt.



## Chart des Scheines: Call



- Die Order wurde im August ausgeführt.
- Ich bin mit der Position im Markt.

## Chart des Basiswertes

- Im Moment besteht kein weiterer Handlungsbedarf.





## Chart des Scheines: Call



- Die Order wurde im August ausgeführt.
- Ich bin mit der Position im Markt.

## Chart des Basiswertes

- Im Moment besteht kein weiterer Handlungsbedarf.





## Chart des Scheines: Call



- Das 1. Kursziel bei 0,78 wird in den Markt gelegt.

## Chart des Basiswertes

- Im Moment besteht kein weiterer Handlungsbedarf.







## Chart des Scheines: Call

## Chart des Basiswertes



- Das 1. Kursziel bei 0,78 wird in den Markt gelegt.

- Im Moment besteht kein weiterer Handlungsbedarf.



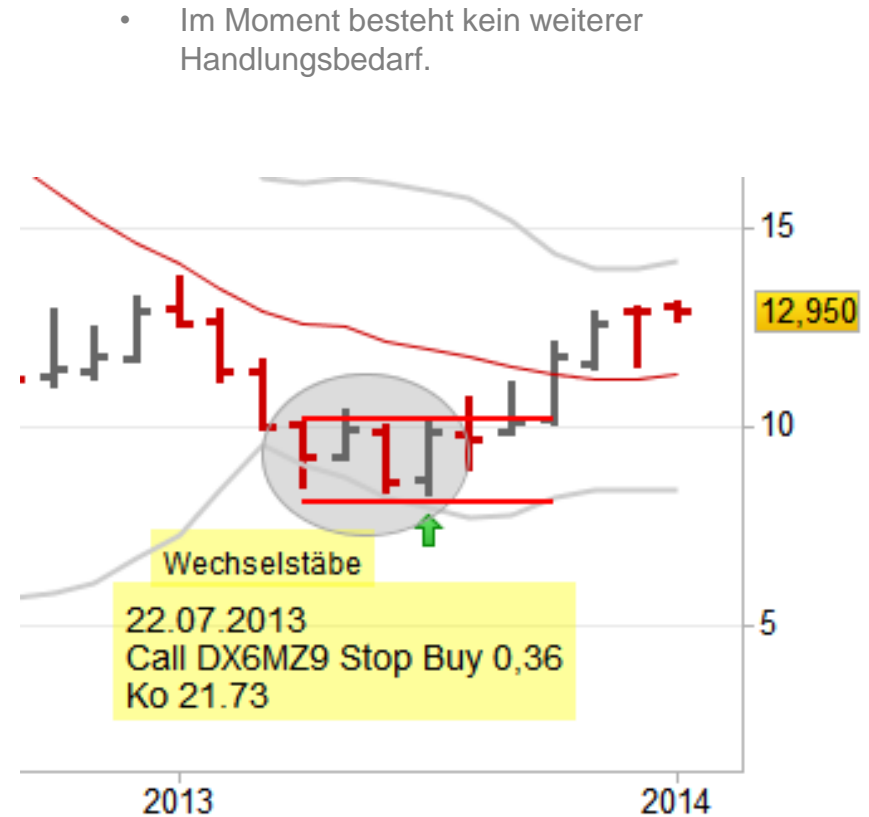


## Chart des Scheines: Call



- SL 0,45

## Chart des Basiswertes





## Chart des Scheines: Call



- Das Stop Loss bei 0,45 wurde ausgeführt.
- Der Trade ist zu Ende.

## Chart des Basiswertes



- Das 1. Kursziel wurde nicht erreicht.
- Das Stop Loss wurde zu zeitig in den Markt gelegt.