

Call: DX0EG5 ab 14.10.2013

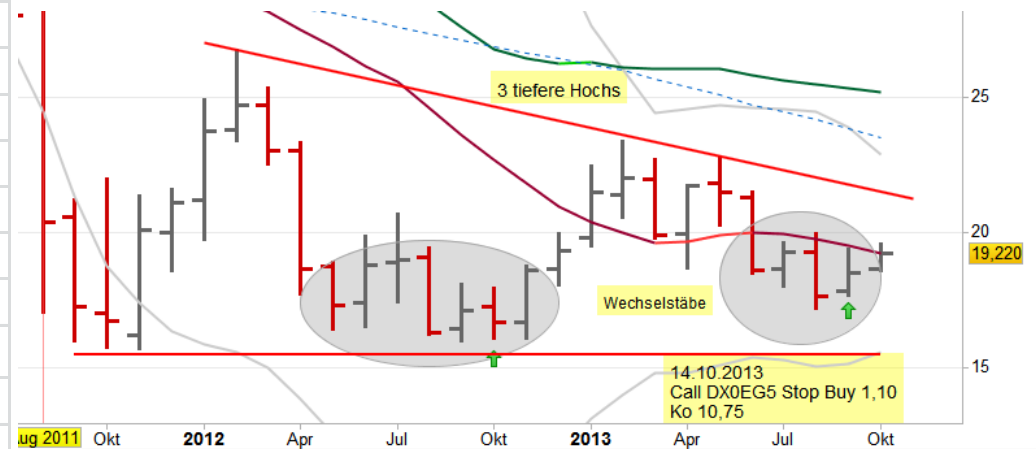
Investition:
[langfristig](#)



Titel	Bauer
Time Frame	Monats-Chart
Signal	Wechselstäbe
Datum	14.10.2013
Uhrzeit	ab 08:00 Uhr
Gültigkeit der Order bis	04.11.2013
Call	DX0EG5
Laufzeit des Call	endlos
Basispreis	19,22
Ko	10,75
Auftragspreis Call	1,10
Auftragsart Call	Buy Limit
Stück	600
Kapital	660,00 €
max. Risiko	660,00 €
1. Kursziel Call (Stck)	200 1,96
2. Kursziel Call (Stck)	200 4,05
Stopp Loss Call	0,90
Gewinn/Verlust	-14,55%
Kurs aktuell Call	0,94
Hinweis	

Handelssignal

- Wechselstäbe im Monats-Chart nach 3 tieferen Hochs

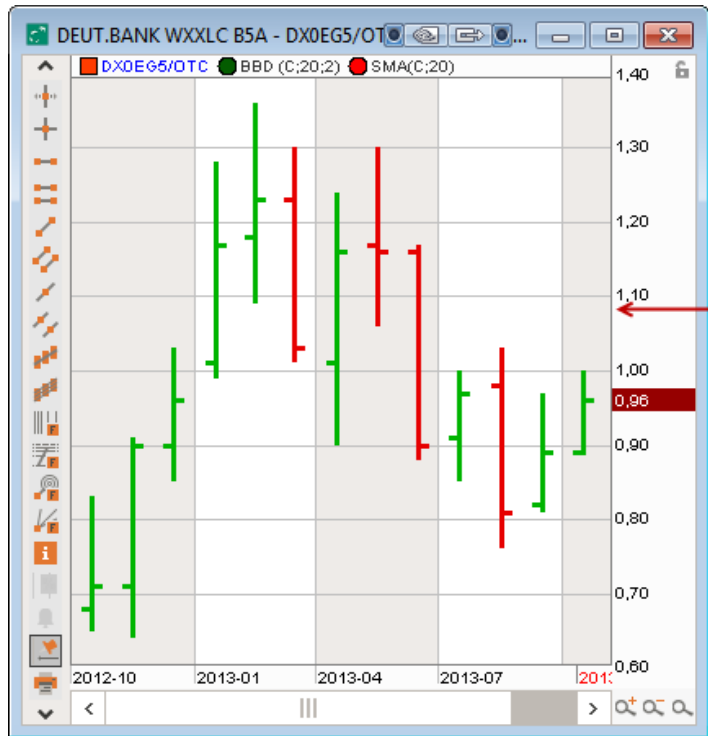


Referenz-Chart des Basiswertes monatlich





Chart des Scheines: Call



- Bei 1,10 lege ich eine Stop Buy Order im Call in den Markt.

Chart des Basiswertes

- Nach 3 tieferen Hochs sind Wechselstäbe im Monats-Chart entstanden.
- Die Ko-Schwelle liegt unter dem tiefsten Tief.

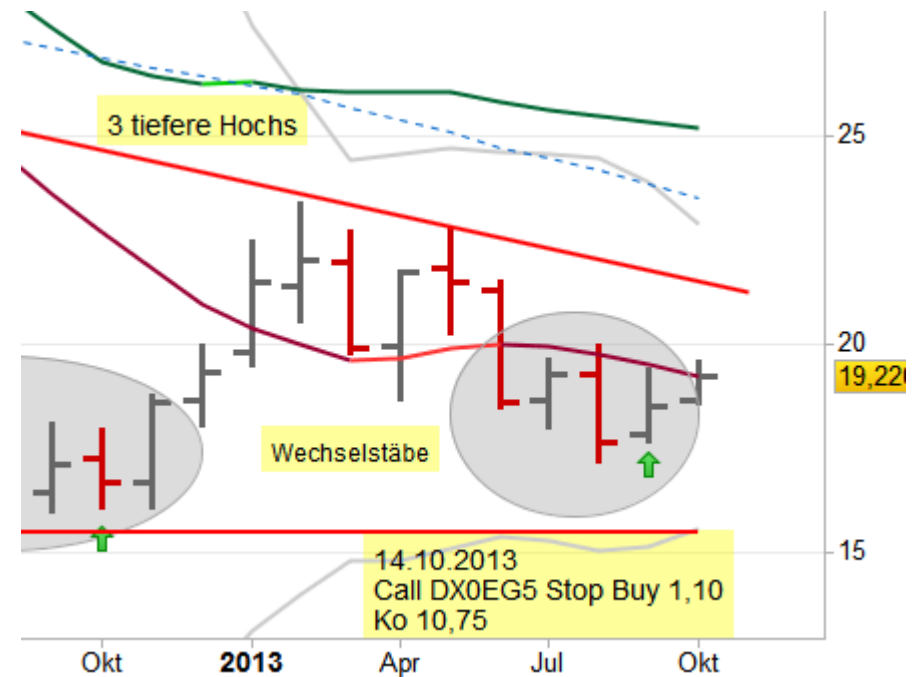




Chart des Scheines: Call

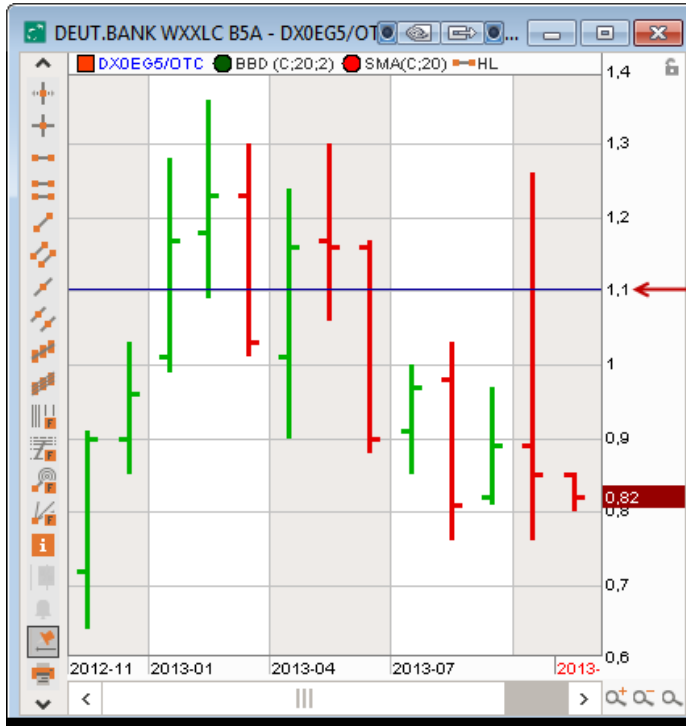


Chart des Basiswertes

- Nach 3 tieferen Hochs sind Wechselstäbe im Monats-Chart entstanden.
- Die Ko-Schwelle liegt unter dem tiefsten Tief.
- Die Ko-Schwelle ist weit genug entfernt.
- Die Kurse können notfalls unter das tiefste Tief am unteren Bollinger Band fallen, ohne die Ko-Schwelle zu berühren.

- Die Order wurde ausgeführt, ich bin im Markt.

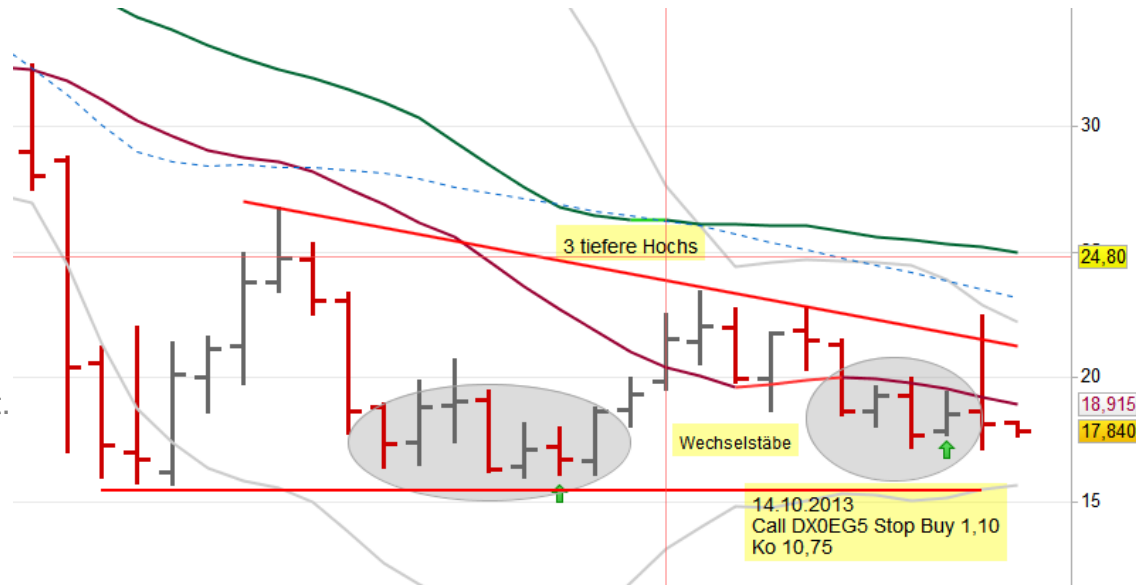
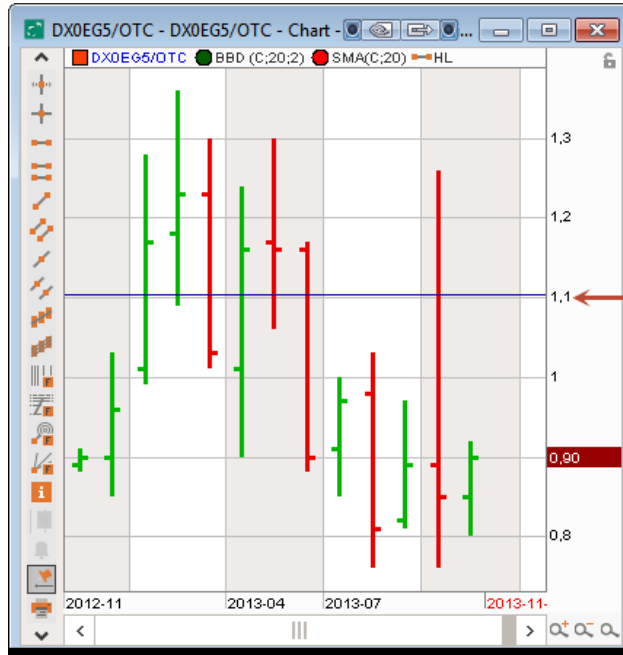




Chart des Scheines: Call



- Die Order wurde ausgeführt, ich bin im Markt.

Chart des Basiswertes

- Es sind weitere Wechselstäbe entstanden
- Die Ko-Schwelle ist weit genug entfernt.
- Die Kurse können notfalls unter das tiefste Tief am unteren Bollinger Band fallen, ohne die Ko-Schwelle zu berühren.

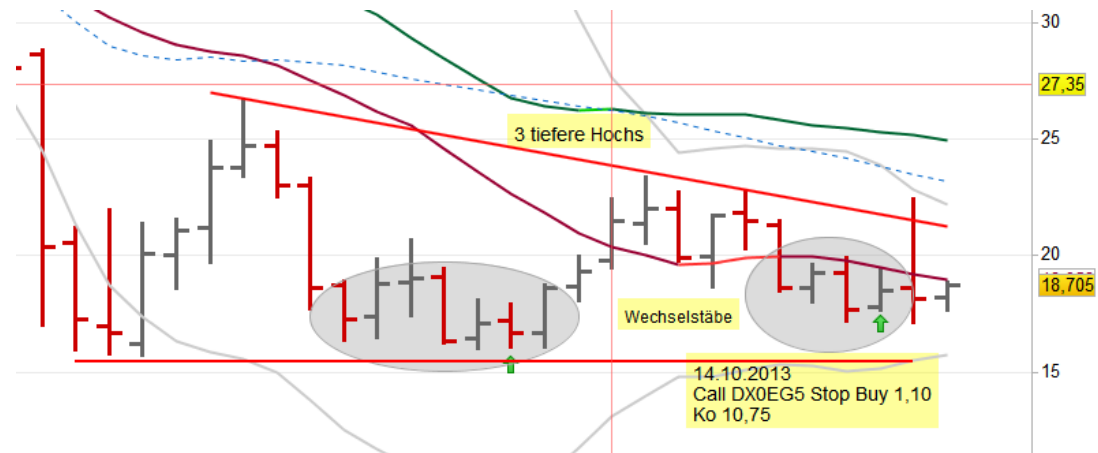
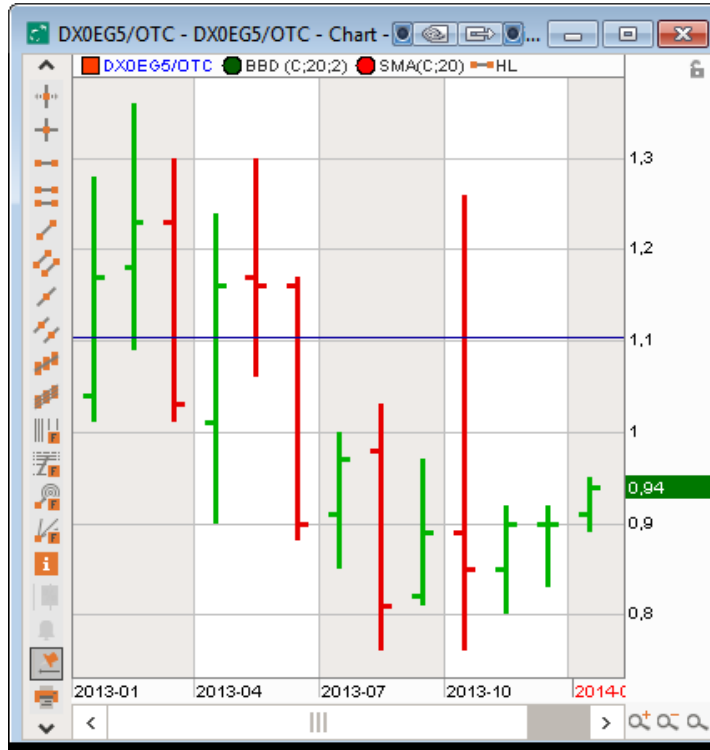




Chart des Scheines: Call



- Die Kurse erholen sich langsam.

Chart des Basiswertes

- Es sind weitere Wechselstäbe entstanden
- Die Ko-Schwelle ist weit genug entfernt.
- Die Kurse können notfalls unter das tiefste Tief am unteren Bollinger Band fallen, ohne die Ko-Schwelle zu berühren.

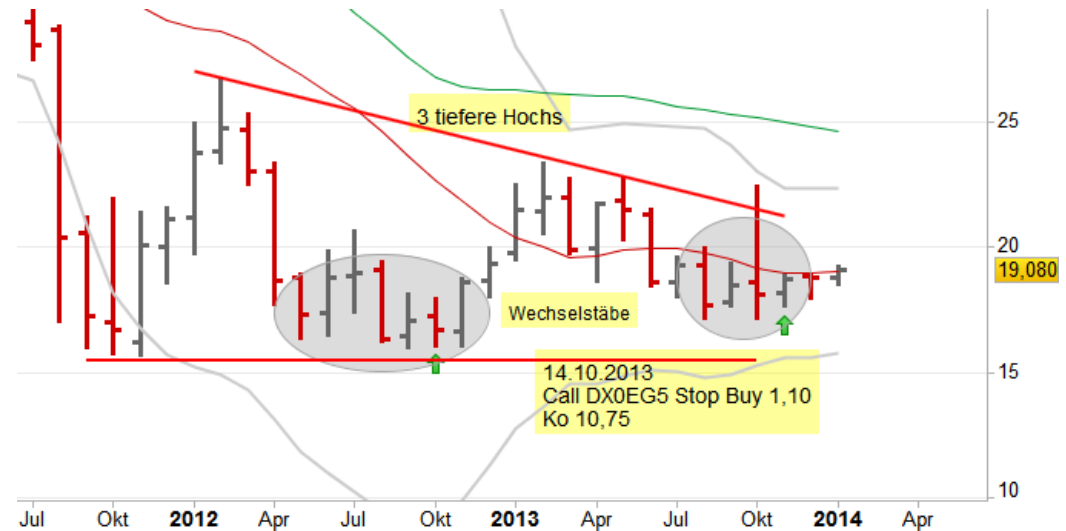




Chart des Scheines: Call



- Ein Stop Loss wird bei 0,70 in den Markt gelegt.

Chart des Basiswertes



- Es sind weitere Wechselstäbe entstanden
- Die Ko-Schwelle ist weit genug entfernt.
- Die Kurse können notfalls unter das tiefste Tief am unteren Bollinger Band fallen, ohne die Ko-Schwelle zu berühren.



Chart des Scheines: Call



- Das Stop Loss bei 0,70 bleibt im Markt.

Chart des Basiswertes

- Es sind weitere Wechselstäbe entstanden, die in eine Konsolidierung übergehen.
- Die Ko-Schwelle ist weit genug entfernt.
- Die Kurse können notfalls unter das tiefste Tief am unteren Bollinger Band fallen, ohne die Ko-Schwelle zu berühren.

