

Call: DT4AX8 ab 05.05.2014

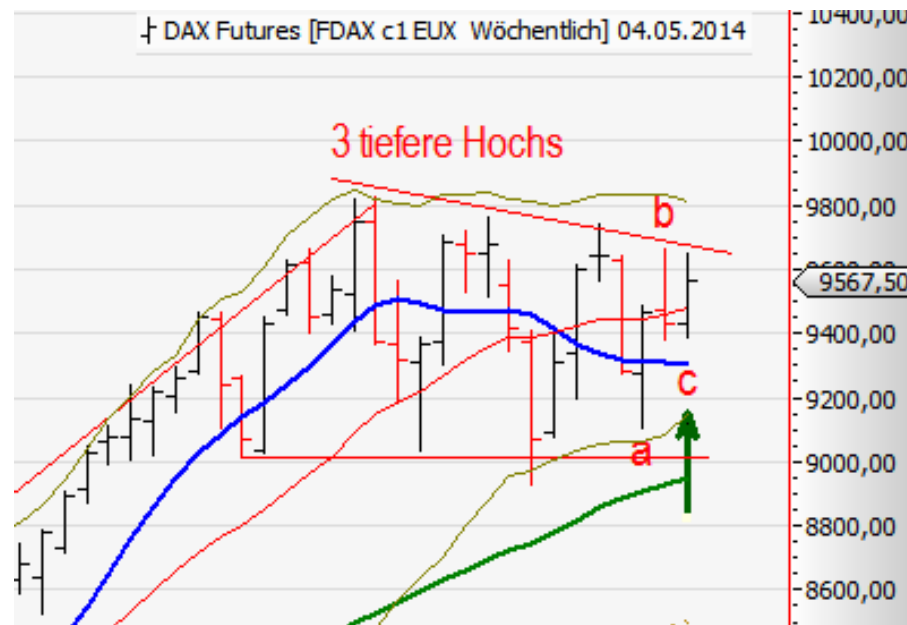
Investition:
kurzfristig



Titel	DAX
Time Frame	Wochen-Chart
Signal	abc-Formation
Datum	05.05.2014
Uhrzeit	ab 08:00 Uhr
Gültigkeit bis	31.05.2014
Call	DT4AX8
Laufzeit	endlos
Basispreis	9.567,00
Ko	9.374,00
Auftragspreis Call	2,60
Auftragsart Call	Stop Buy
Stück	300
Kapital	780,00 €
max. Risiko	780,00 €
1. Kursziel Call (Stck)	100 4,10
2. Kursziel Call (Stck)	100 6,70
Stopp Loss Call	1,50
Gewinn/Verlust	115,38%
Kurs aktuell Call	5,60
Hinweis	SL 3,00

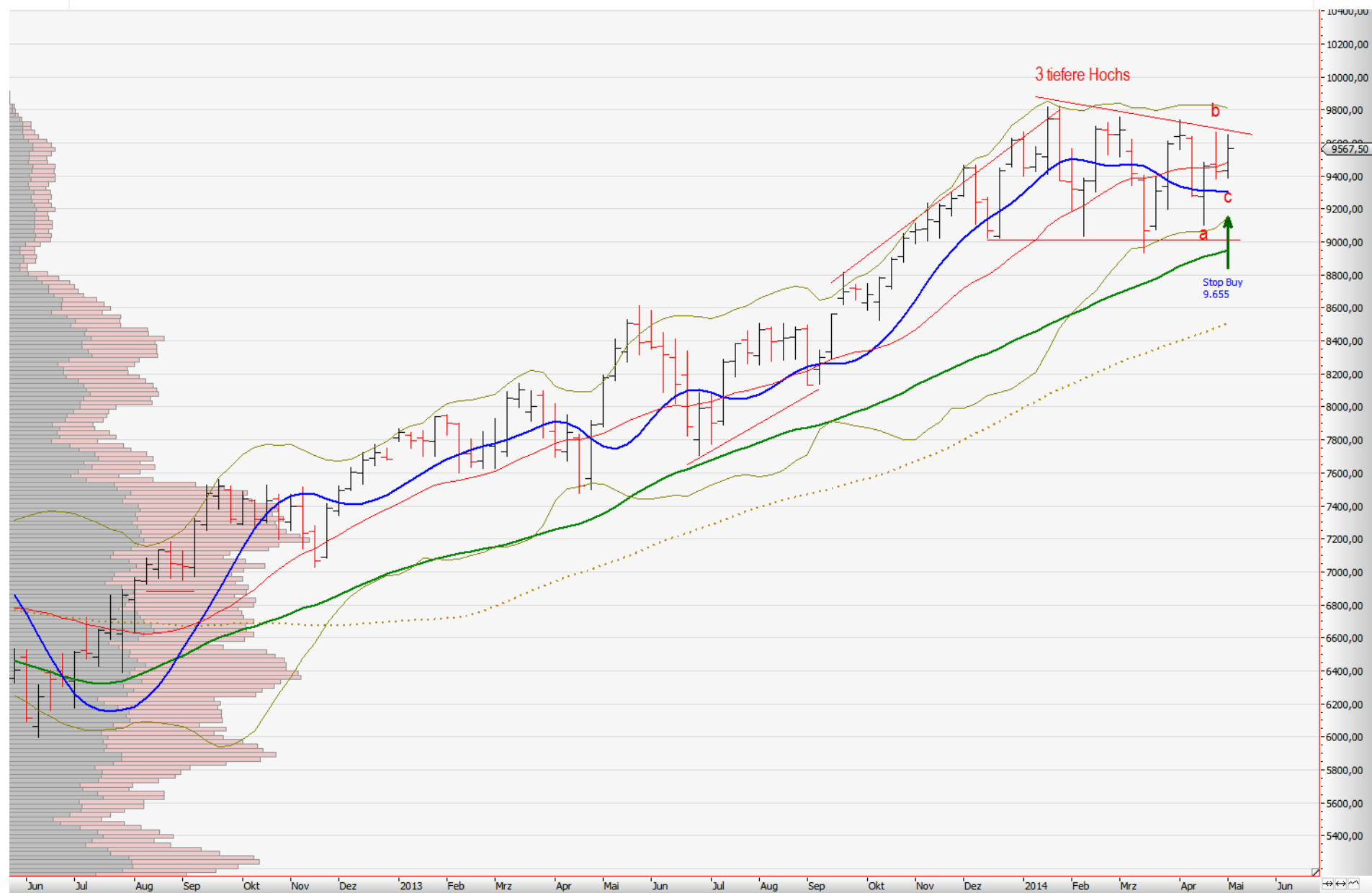
Handelssignal

- abc-Formation im Wochen-Chart



Referenz-Chart des Basiswertes

wöchentlich

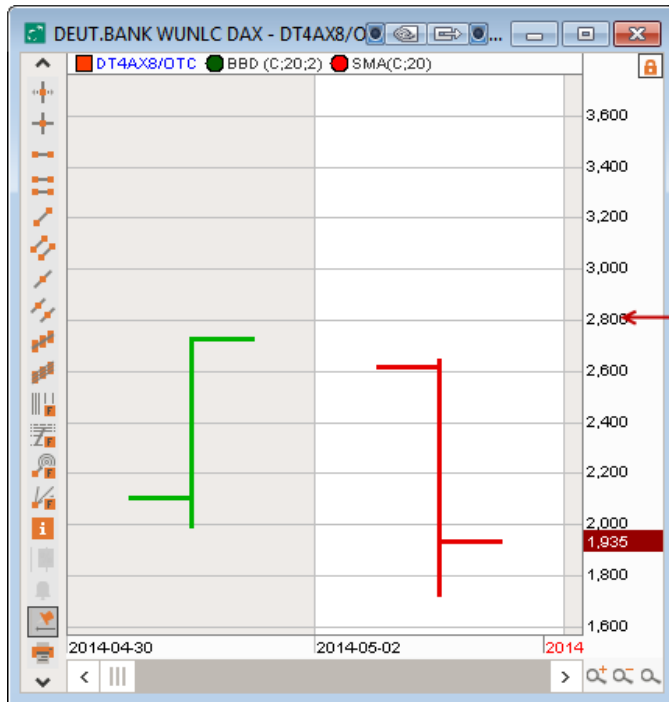


Aktualisiert: 17.06.2014 23:12

DAX WC Call DT4AX8



Chart des Scheines: Call



- Bei 2,80 lege ich im Call eine Stop Buy Order in den Markt.

Chart des Basiswertes: DAX

- Über dem Hoch des letzten Stabes, dem Inside Bar vor Punkt b lege ich einen Call.
- Zu beachten sind die 3 tieferen Hochs
- Die Ko-Schwelle liegt unter dem Tief des letzten Stabes, also sehr eng.
- Besser wäre ein Call mit einer Ko-Schwelle unter Punkt a, dann ist aber der Schein sehr teuer.
- Wem das Risiko zu hoch erscheint, halbiert die Position.

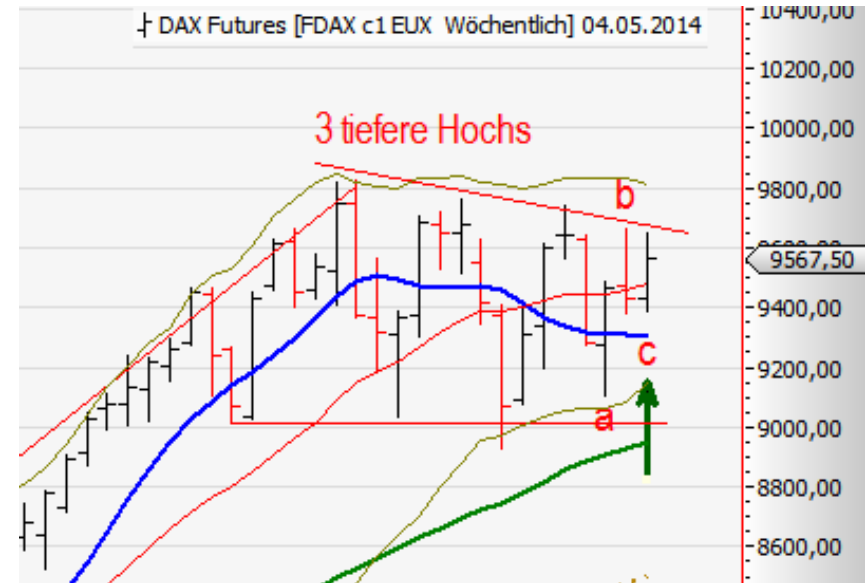




Chart des Scheines: Call



- Das Stop Buy im Wochen-Chart wird auf 2,60 runtergezogen.

Chart des Basiswertes: DAX

- Es ist ein doppelter Inside Bar entstanden.
- Die Order wurde über das letzte Hoch runtergezogen.
- Damit hat sich der Preis des Calls etwas verbilligt und das Risiko geringfügig verringert.
- Ein doppelter Inside Bar vor 3 tieferen Hochs sollten einen kräftigen Schub bringen.

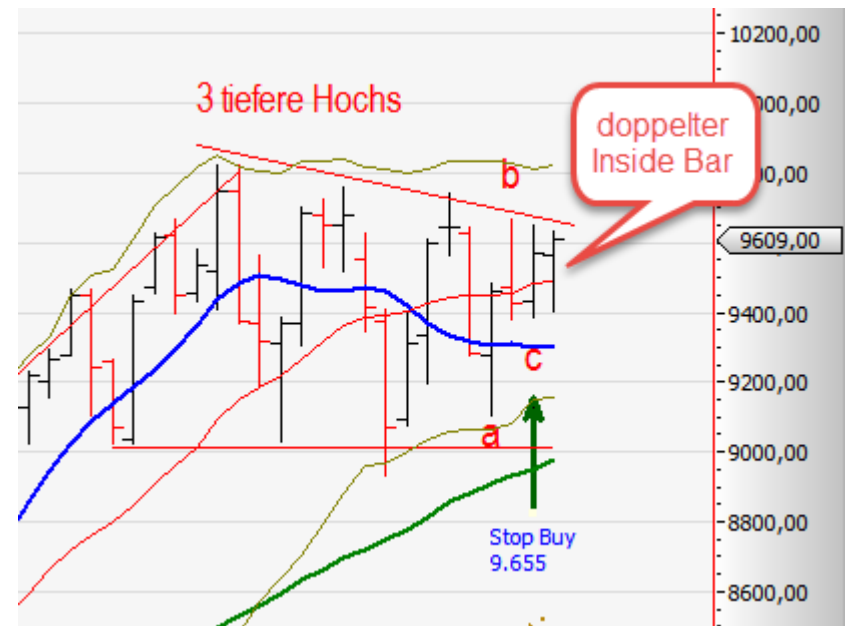




Chart des Scheines: Call



- Die Order wurde ausgeführt, ich bin im Markt.
- Das 1. Kursziel wird bei 4,10 in den Markt gelegt, mit einer Sell Limit Order.

Chart des Basiswertes: DAX

- Der doppelte Inside Bar ist ausgebrochen.
- Die Kurse sollten nun über die 3 tieferen Hochs ansteigen.
- Die Kurse haben im Hoch geschlossen, so dass mit der Eröffnung morgen mit einer Kurslücke, einem Gap up, zu rechnen ist.
- Hier könnte dann das 1. Kursziel bereits ausgeführt werden. Deshalb sollte es vorsorglich im Markt liegen.

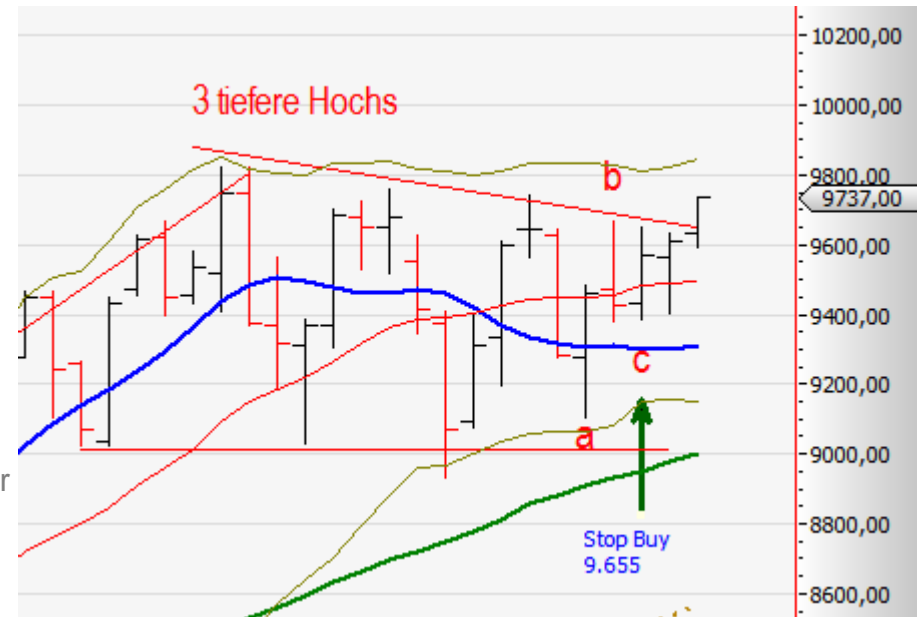




Chart des Scheines: Call



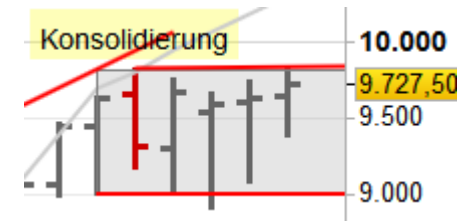
- Das 1. Kursziel bei 4,10 wurde erreicht.
- Ein Stop Loss wird bei 1,50 im Markt platziert.

Aktualisiert: 17.06.2014 23:12

Chart des Basiswertes: DAX

- Das 1. Kursziel wurde erreicht.
- Es ist ein neuer Punkt d entstanden.

- *Der Ausbruch durch den Punkt d könnte auch einen Ausbruch aus der Konsolidierung im Monats-Chart ergeben.*



DAX WC Call DT4AX8

- Ko-Schwelle: 9.374,00



Chart des Scheines: Call



- Das Stop Loss wird auf 3,00 hochgezogen.
- Das 2 Kursziel bei 6,70 wird in den Markt gelegt.

Chart des Basiswertes: DAX

- Der Punkt d ist ausgebrochen.
- Es kann nun ein weiterer Korrekturstab entstehen, mit einem Punkt d außerhalb der Konsolidierung.
- Damit würde ein Stab mit einem tieferen Hoch und einem tieferen Tief entstehen. Das sollte man hier im Hinterkopf haben.

- Die Kurse sind aus der Konsolidierung im Monats-Chart ausgebrochen.

Monats-Chart

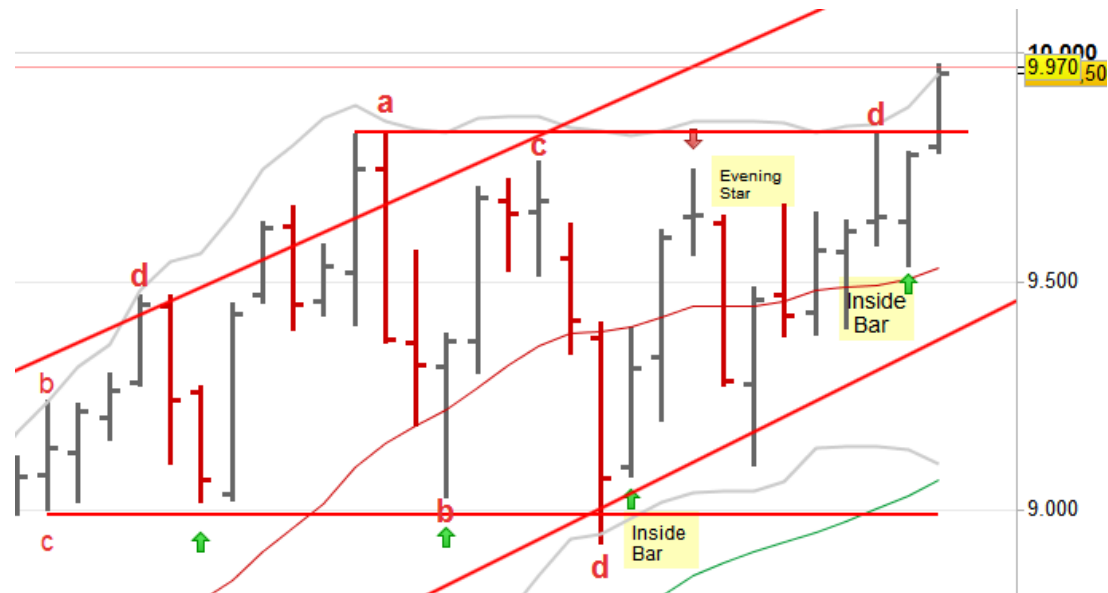
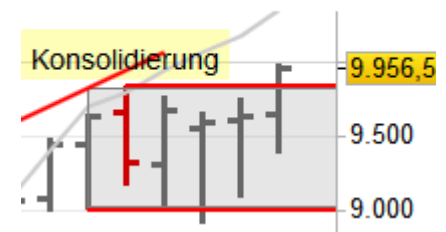
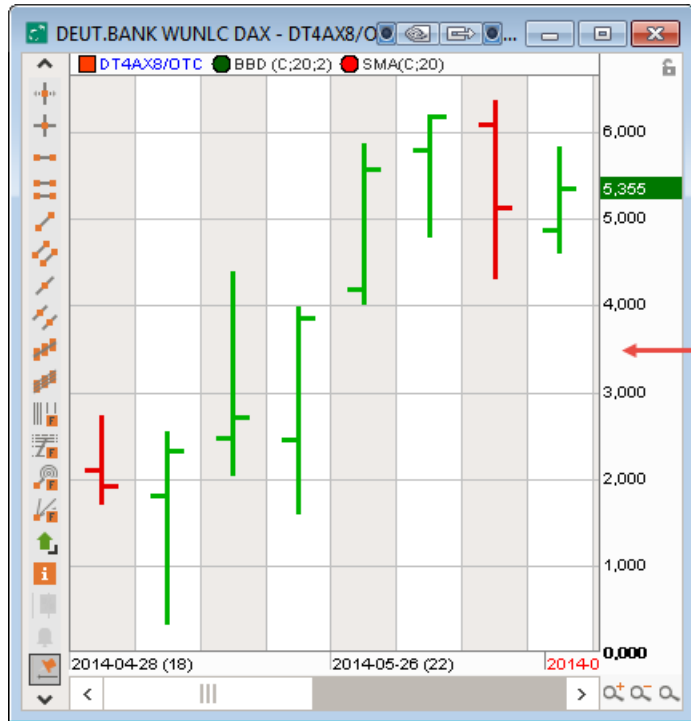




Chart des Scheines: Call



- Das Stop Loss wird auf 3,50 hochgezogen.
- Das 2. Kursziel bei 6,70 wird in den Markt gelegt.

Chart des Basiswertes: DAX

- Der Punkt d außerhalb der Konsolidierung ist entstanden.
- Die weitere Entwicklung bleibt abzuwarten.
- Eine Umkehrformation ist bisher noch nicht entstanden.

