

Call: DT3M8G ab 17.04.2014

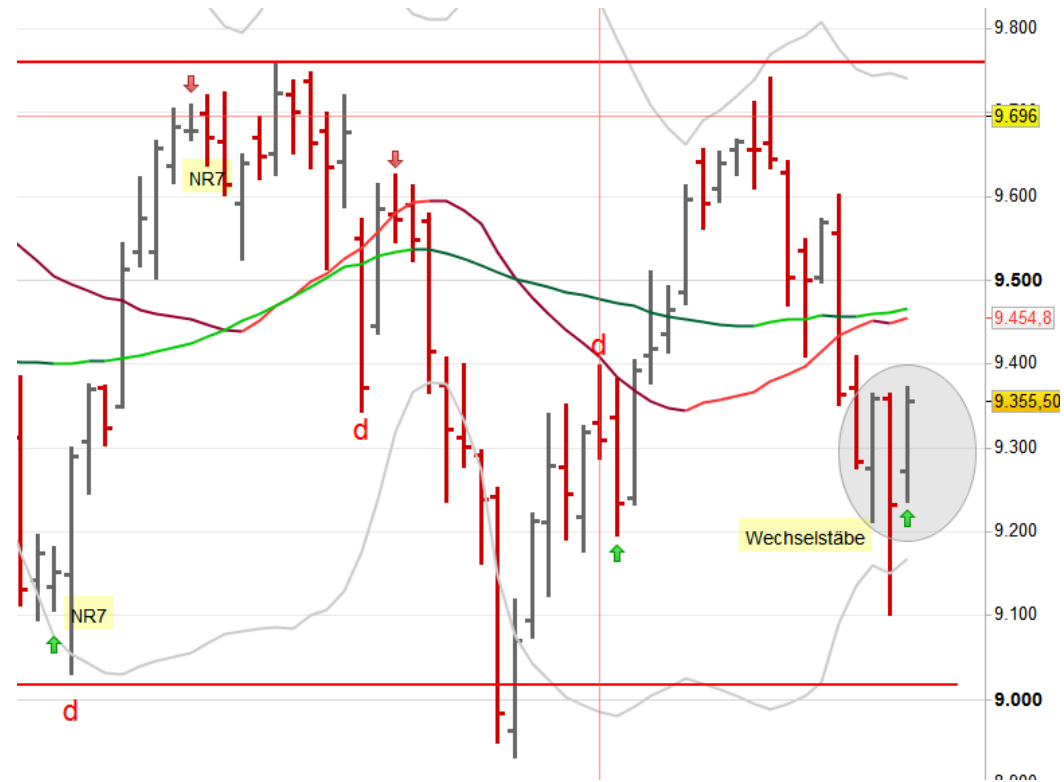
Investition:
kurzfristig



Titel	DAX	
Time Frame	Wochen-Chart	
Signal	Wechselstäbe	
Datum	17.04.2014	
Uhrzeit	ab 08:00 Uhr	
Gültigkeit bis	30.04.2014	
Call	DT3M8G	
Laufzeit	endlos	
Basispreis	9.355,00	
Ko	9.100,00	
Auftragspreis Call	2,60	
Auftragsart Call	Stop Buy	
Stück	300	
Kapital	780,00 €	
max. Risiko	780,00 €	
1. Kursziel Call (Stck)	100	4,10
2. Kursziel Call (Stck)	100	6,70
Stopp Loss Call	3,00	
Gewinn/Verlust	208,08%	
Kurs aktuell Call	8,01	
Hinweis	2. Kursziel erreicht	

Handelssignal

- Wechselstäbe im Tages-Chart



Referenz-Chart des Basiswertes täglich



Aktualisiert: 17.06.2014 23:27

DAX TC Call DT3M8G



Chart des Scheines: Call



- Bei 2,60 lege ich im Call eine Stop Buy Order in den Markt.
- Stop Loss 1,00

Chart des Basiswertes: DAX

- Über dem Hoch des letzten Stabes, lege ich einen Call.
- Zu beachten ist die hohe Volatilität und der Call deshalb relativ teuer ist.
- Die Ko-Schwelle liegt unter dem tiefsten Tief.
- Sollten die Kurse unter 9.200,00 fallen, würde ich hier aus dem Markt gehen, wenn der Call zuvor ausgeführt wurde.
- Der Call steht dann bei 1,00.

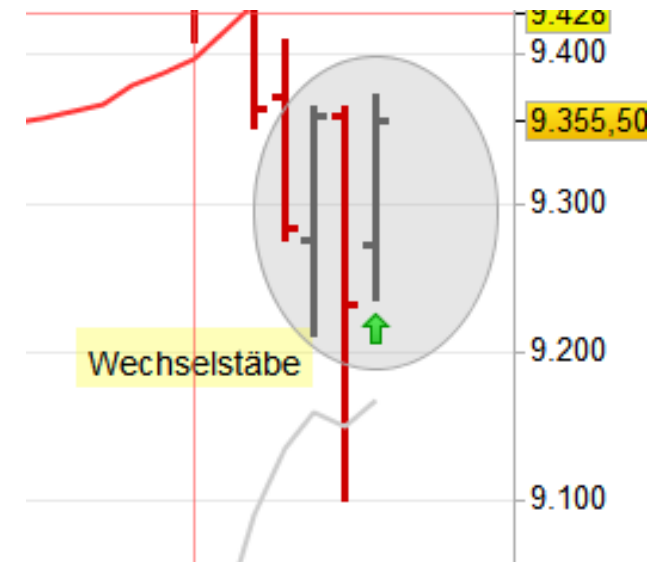




Chart des Scheines: Call



- Das 1. Kursziel bei 4,10 wurde erreicht.
- Das 2. Kursziel bei 6,70 wird in den Markt gelegt.
- Ein Stop Loss kann bei 3,00 platziert werden.

Chart des Basiswertes: DAX

- Die Wechselstäbe sind regelkonform ausgebrochen.
- Die Kurse können hier neue Hochs erreichen.





Chart des Scheines: Call



- Das 1. Kursziel bei 4,10 wurde erreicht.
- Das 2. Kursziel bei 6,70 wird in den Markt gelegt.
- Wer kein Stop Loss im Markt hatte, hat auch das 2. Kursziel erreicht.

Chart des Basiswertes: DAX

- Das neue Hoch wurde erreicht.
- Es sind wieder Wechselstäbe entstanden, die zu einem neuen Ausbruch führen können.
- Damit bricht gleichzeitig die Konsolidierung im Monats-Chart aus.

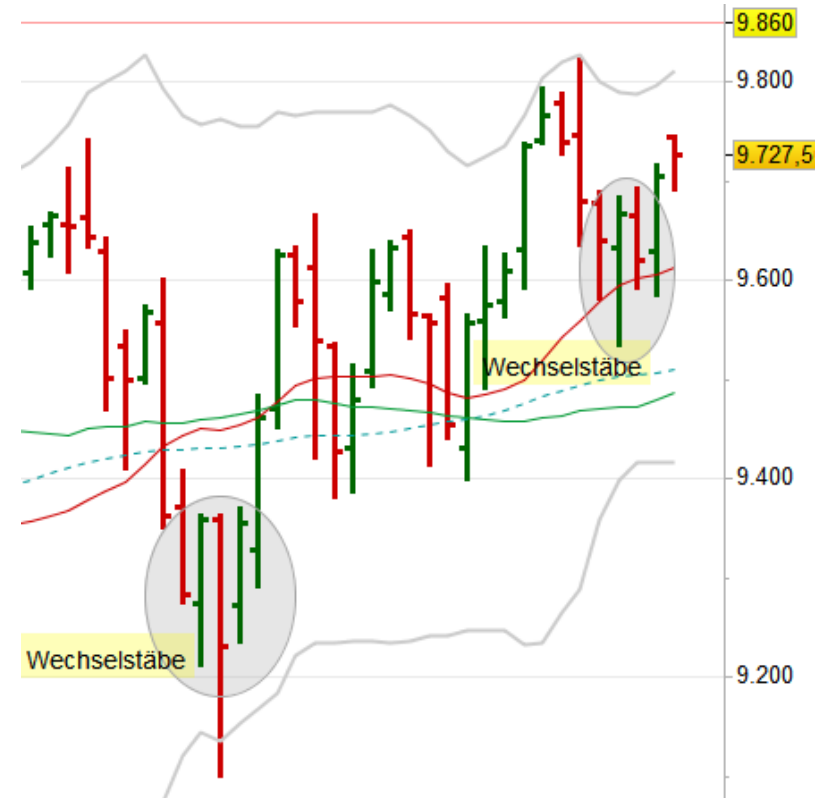




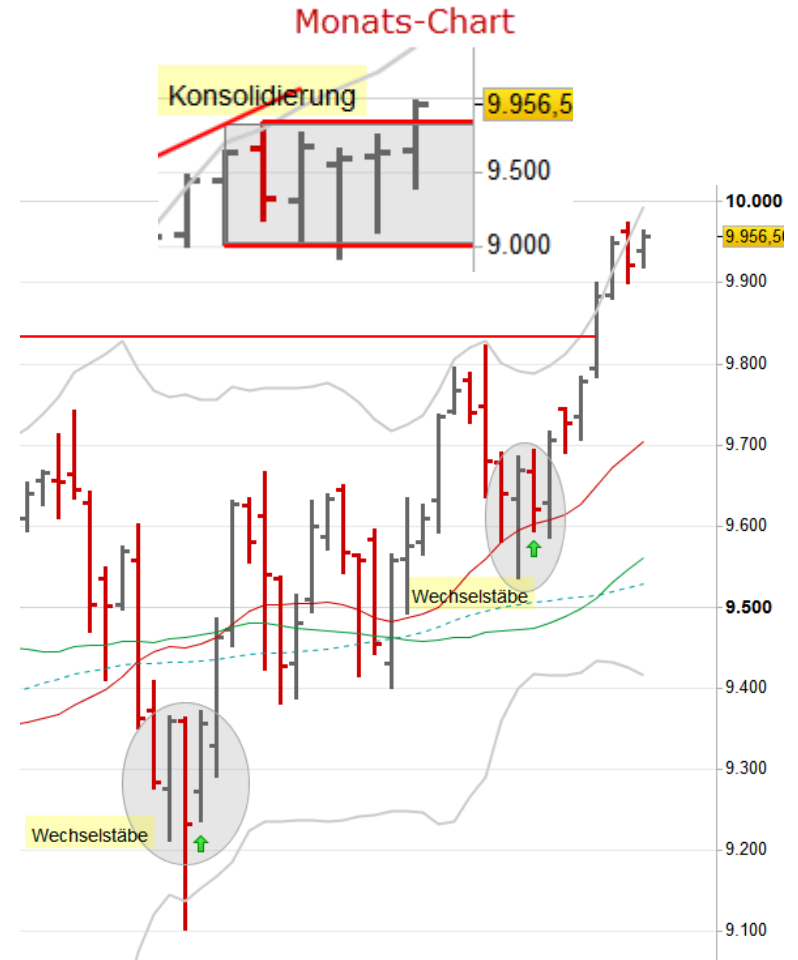
Chart des Scheines: Call



- Das Stop Loss wird auf 7,00 hochgezogen.

Chart des Basiswertes: DAX

- Die neuen Hochs sind entstanden und die Konsolidierung im Monats-Chart ist auch ausgebrochen.



- Ko-Schwelle: 9.100,00



Chart des Scheines: Call



- Das Stop Loss wurde ausgeführt.
- Der Trade ist zu Ende.

Chart des Basiswertes: DAX

- Es hat hier einen Korrekturstab gegeben, der das Stop Loss ausgelöst hat.
- Möglicherweise war das Stop Loss hier zu zeitig hochgezogen.

