

Call: DT4S0J ab 26.05.2014

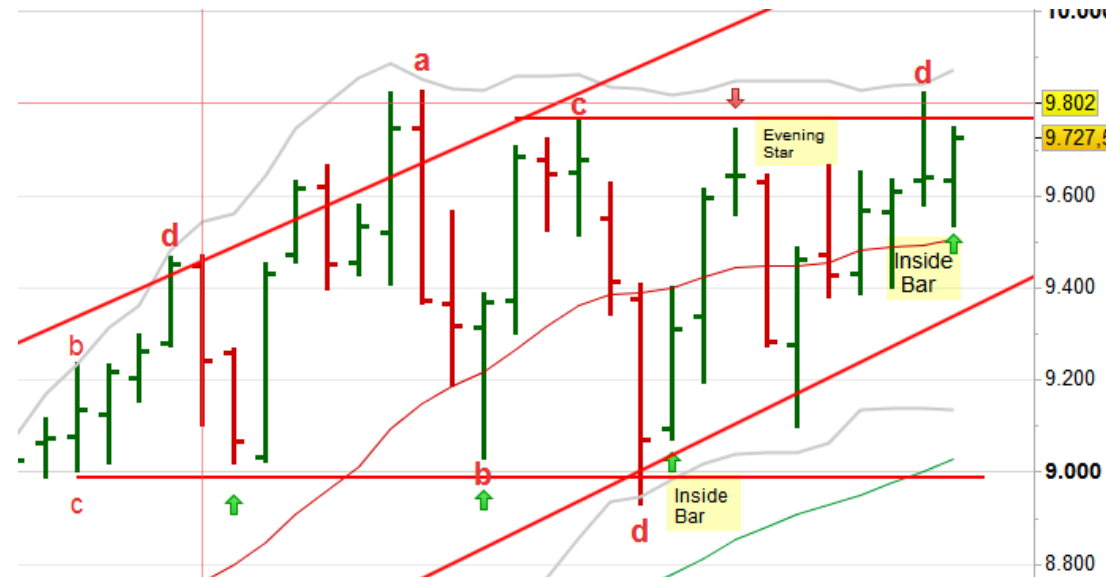
Investition:
kurzfristig



Titel	DAX
Time Frame	Wochen-Chart
Signal	abcd-Formation
Datum	26.05.2014
Uhrzeit	ab 08:00 Uhr
Gültigkeit bis	30.06.2014
Call	DT4S0J
Laufzeit	endlos
Basispreis	9.727,00
Ko	9.642,00
Auftragspreis Call	1,60
Auftragsart Call	Stop Buy
Stück	300
Kapital	480,00 €
max. Risiko	480,00 €
1. Kursziel Call (Stck)	100 2,60
2. Kursziel Call (Stck)	100 4,20
Stopp Loss Call	
Gewinn/Verlust	107,50%
Kurs aktuell Call	3,32
Hinweis	1. Kursziel erreicht

Handelssignal

- abcd-Formation im Wochen-Chart



Aktualisiert: 17.06.2014 23:00

DAX WC Call DT4S0J

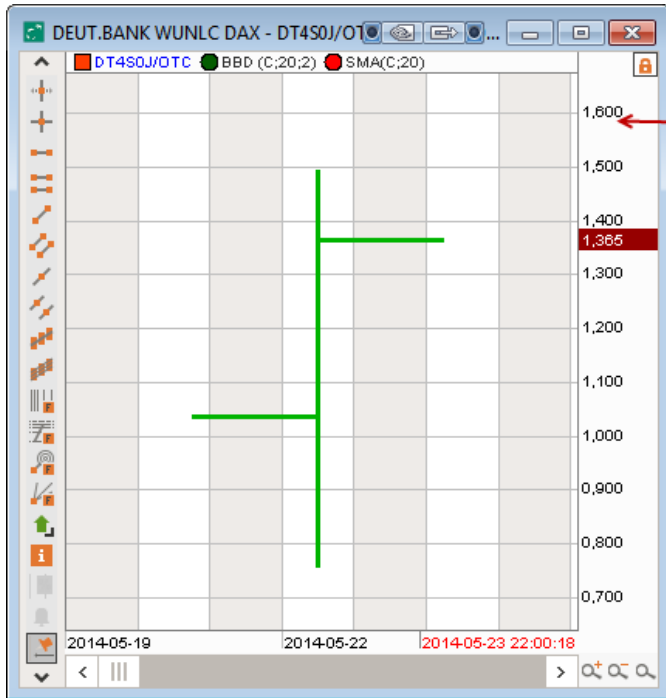
Referenz-Chart des Basiswertes

wöchentlich





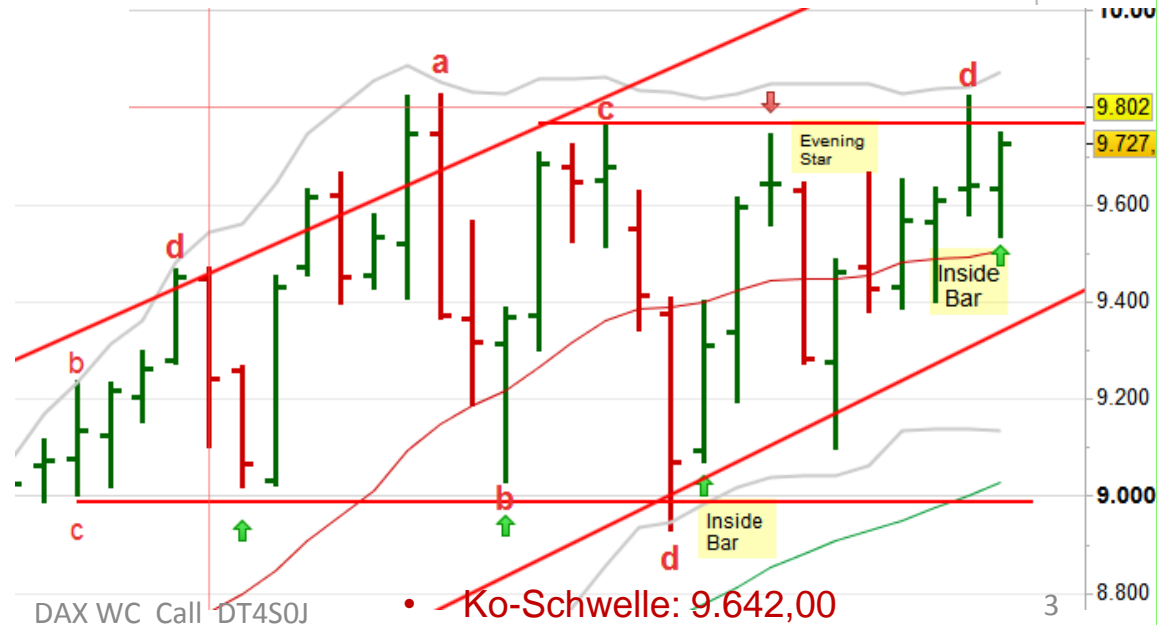
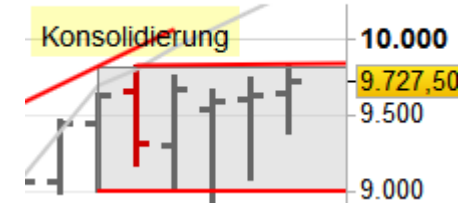
Chart des Scheines: Call



Stop Buy
1,60

Chart des Basiswertes: DAX

- Über dem Hoch des letzten Stabes, vor Punkt d, platziere ich einen Call.
- Die Ko-Schwelle liegt unter dem Tief des letzten Stabes.
- Wem das Risiko zu hoch erscheint, halbiert die Position.
- Sollte es zu einem Ausbruch durch den Punkt d kommen, kommt es auch zu einem Ausbruch aus der Konsolidierung im Monats-Chart. **Monats-Chart**



- Bei 1,60 lege ich im Call eine Stop Buy Order in den Markt.

Aktualisiert: 17.06.2014 23:00

Ko-Schwelle: 9.642,00



Chart des Scheines: Call



- Die Order wurde ausgeführt.
- Das 1. Kursziel wurde auch schon erreicht.
- Das 2. Kursziel bei 4,20 wird in den Markt gelegt.
- Ein Stop Loss lege ich noch nicht in den Markt, diese Woche gibt es einen Zinsentscheid, der eine hohe Volatilität mit sich bringt.

Aktualisiert: 17.06.2014 23:00

Chart des Basiswertes: DAX

- Der Punkt d ist ausgebrochen.
- Die Kurse sind auch im Monats-Chart aus der Konsolidierung heraus und haben auch außerhalb geschlossen.
- Es kann damit mit weiter steigenden Kursen gerechnet werden.

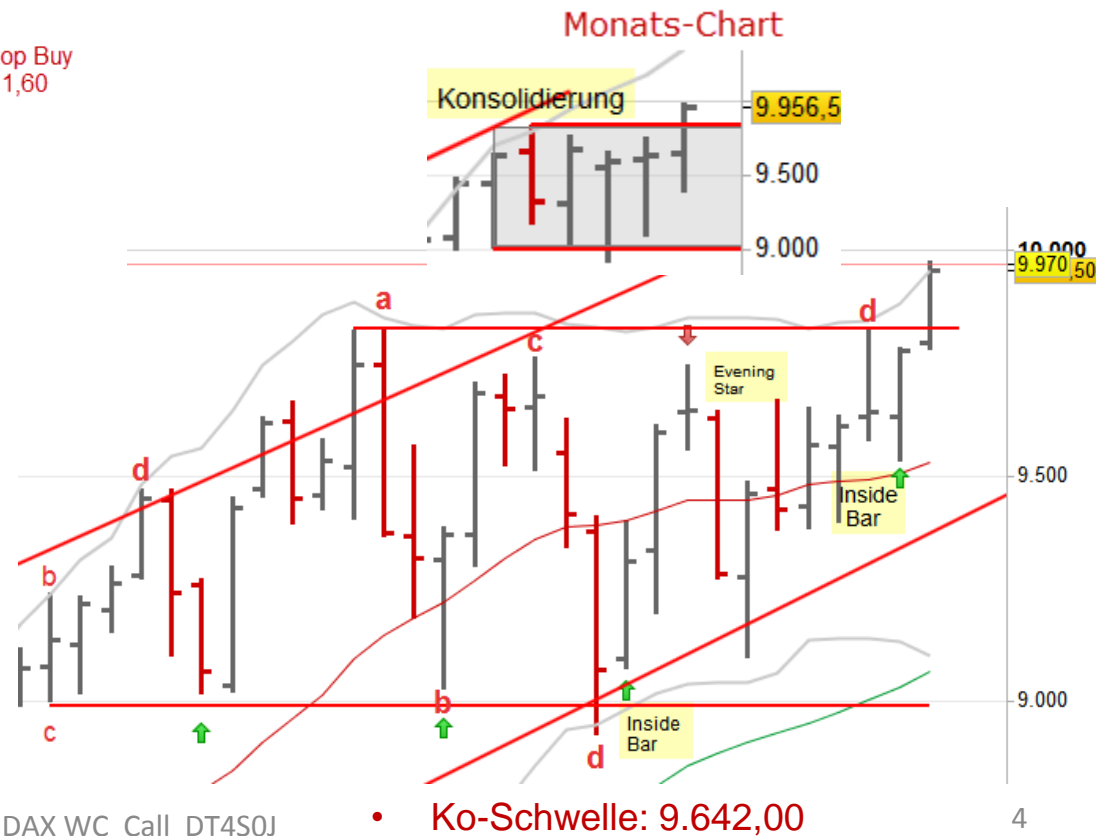




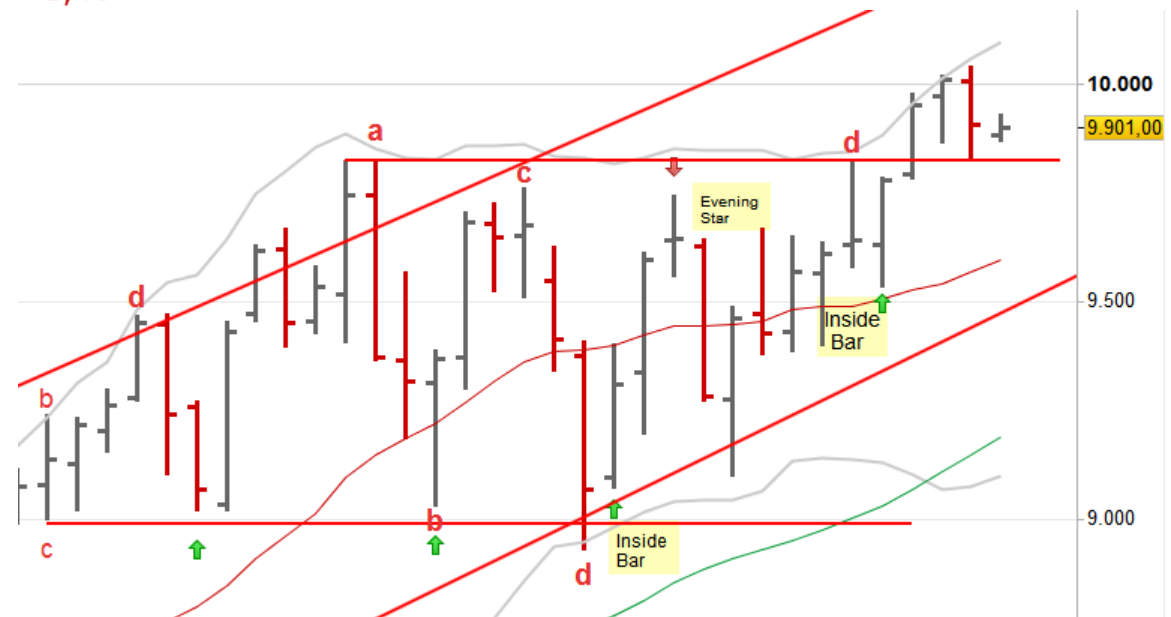
Chart des Scheines: Call



Chart des Basiswertes: DAX

- Im Moment eher eine geringe Volatilität.
- Das 1. Kursziel wurde erreicht und das Stop Loss liegt im Markt.
- Mehr kann man im Augenblick nicht tun.

- Bei 1,40 lege ich ein Stop Loss in den Markt.



DAX WC Call DT450J

• Ko-Schwelle: 9.642,00

Aktualisiert: 17.06.2014 23:03