

# Call: DE88QG ab 06.05.2013

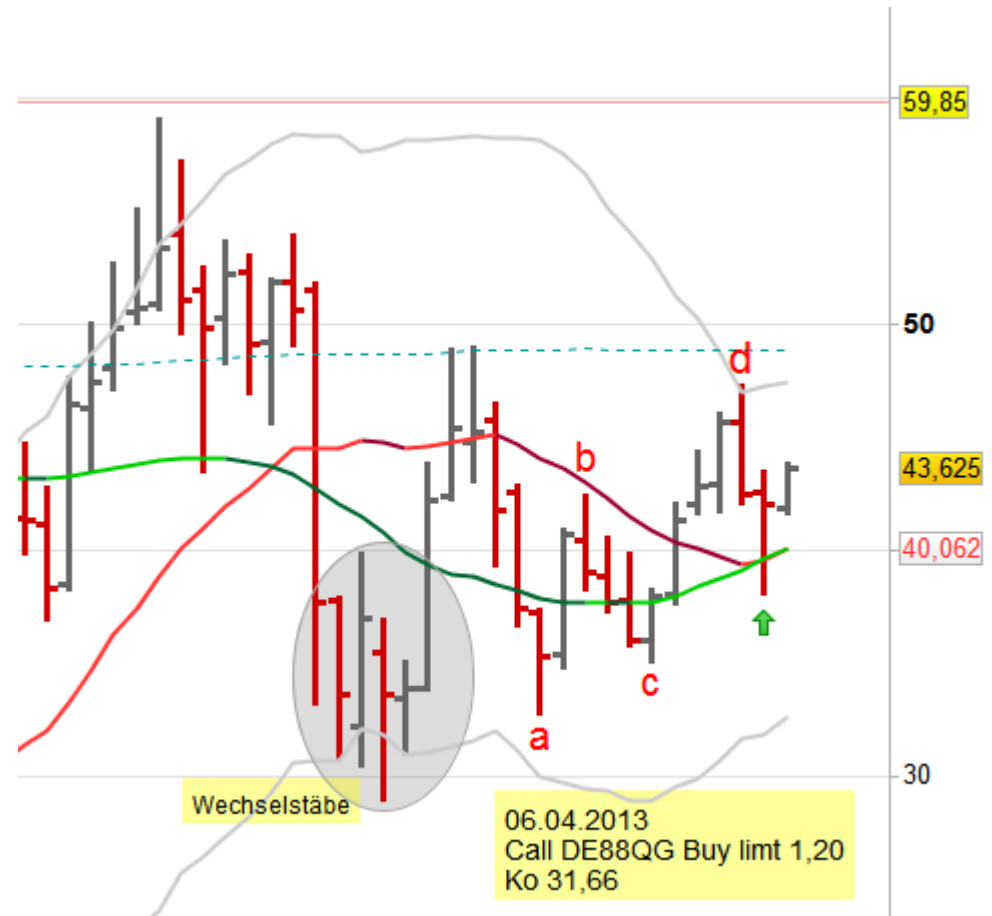
Investition:  
langfristig



<b>Titel</b>	<b>Daimler</b>
Time Frame	<b>Monats-Chart</b>
Signal	abcd-Formation
Datum	<b>06.05.2013</b>
Uhrzeit	ab 08:00 Uhr
Gültigkeit bis	10.05.2013
Call	DE88QG
Laufzeit	endlos
Basispreis	43,62
Ko	31,66
<b>Auftragspreis Call</b>	<b>1,20</b>
<b>Auftragsart Call</b>	<b>Buy Limit</b>
Stück	300
Kapital	360,00 €
max. Risiko	360,00 €
1. Kursziel Call (Stck)	100 <b>2,12</b>
2. Kursziel Call (Stck)	100     4,40
Stopp Loss Call	1,75
Gewinn/Verlust	<b>192,50%</b>
Kurs aktuell Call	3,51
Hinweis	1. Kursziel erreicht

## Handelssignal

- Im Monats-Chart ist eine abcd-Formation



# Referenz-Chart des Basiswertes

# monatlich



Aktualisiert: 15.06.2014 23:46

Daimler MC Call DE88QG



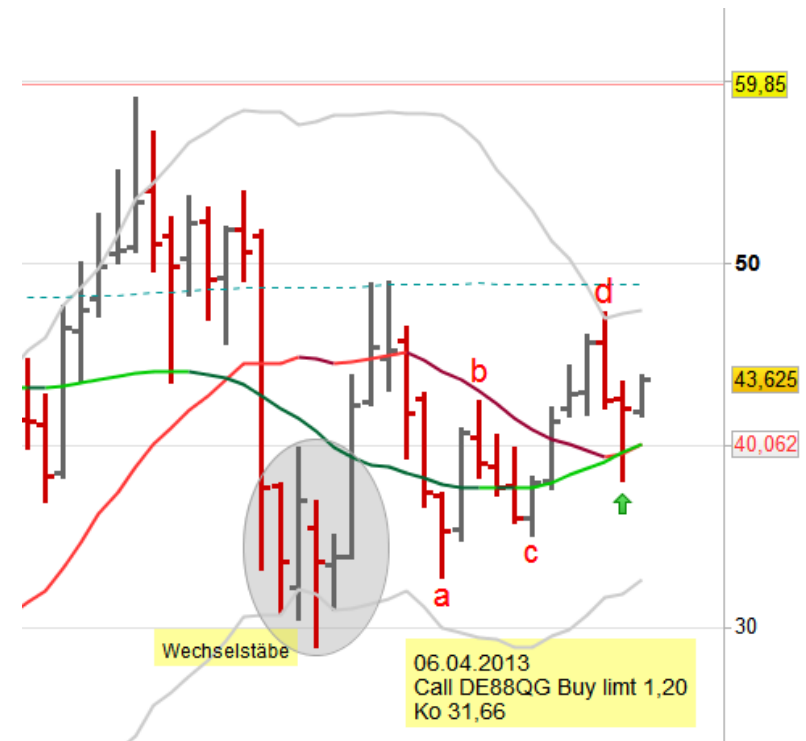
## Chart des Scheines: Call



- Die Kurse sind bereits aus der abcd-Formation ausgebrochen.
- Ich gehe deshalb mit einer Limit Order in den Markt.

## Chart des Basiswertes

- Die abcd-Formation ist hier am 50-er GD.
- Die Ko-Schwelle ist unter Punkt a.





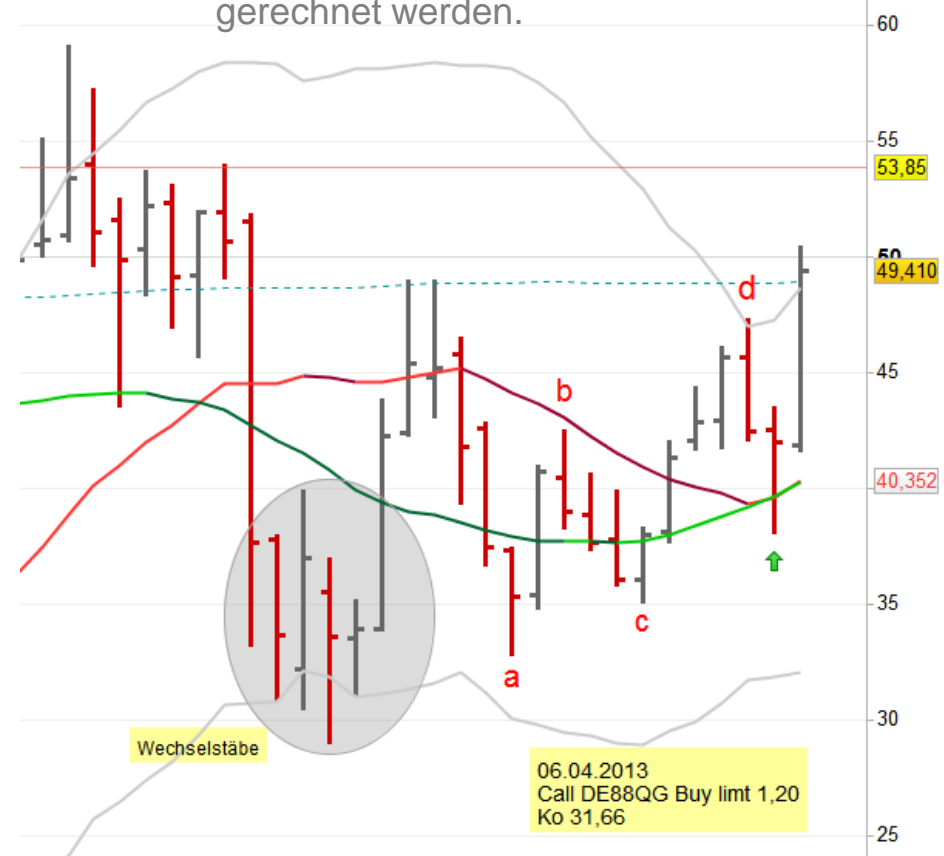
## Chart des Scheines: Call



- Die Kurse sind bereits aus der abcd-Formation ausgebrochen.
- Die Kurse sind weiter angestiegen
- Es wird das 1. Kursziel bei 2,10 mit einer Sell Limit Order in den Markt gelegt.

## Chart des Basiswertes

- Die abcd-Formation ist hier am 50-er GD.
- Die Ko-Schwelle ist unter Punkt a.
- Die abcd-Formation ist ausgebrochen, es kann mit weiter steigenden Kursen gerechnet werden.





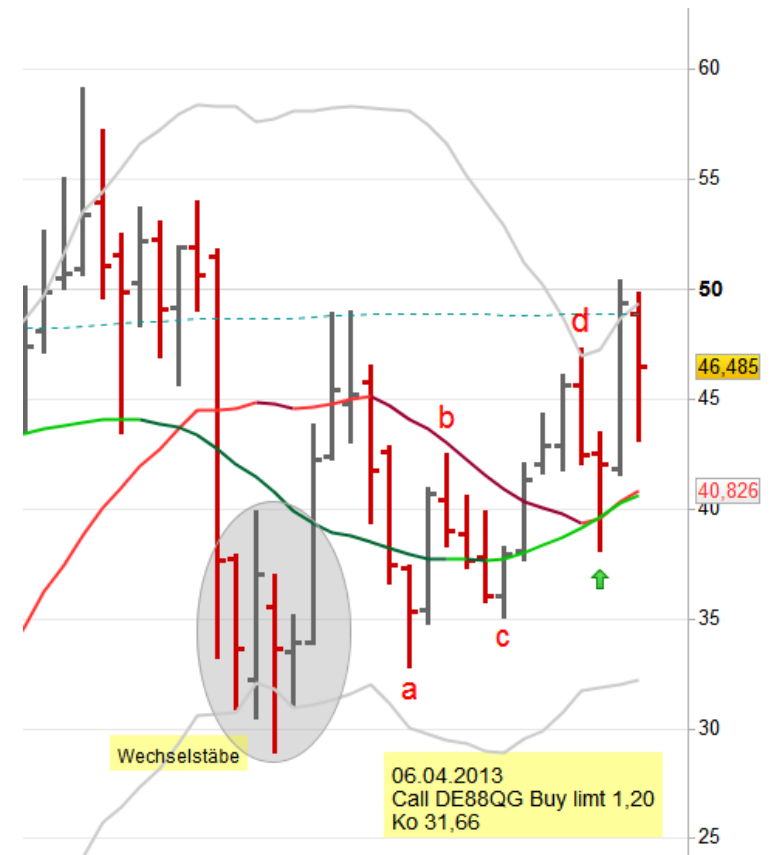
## Chart des Scheines: Call



- Es wird das 1. Kursziel bei 2,10 mit einer Sell Limit Order in den Markt gelegt.

## Chart des Basiswertes

- Im Moment kein weiterer Handlungsbedarf.





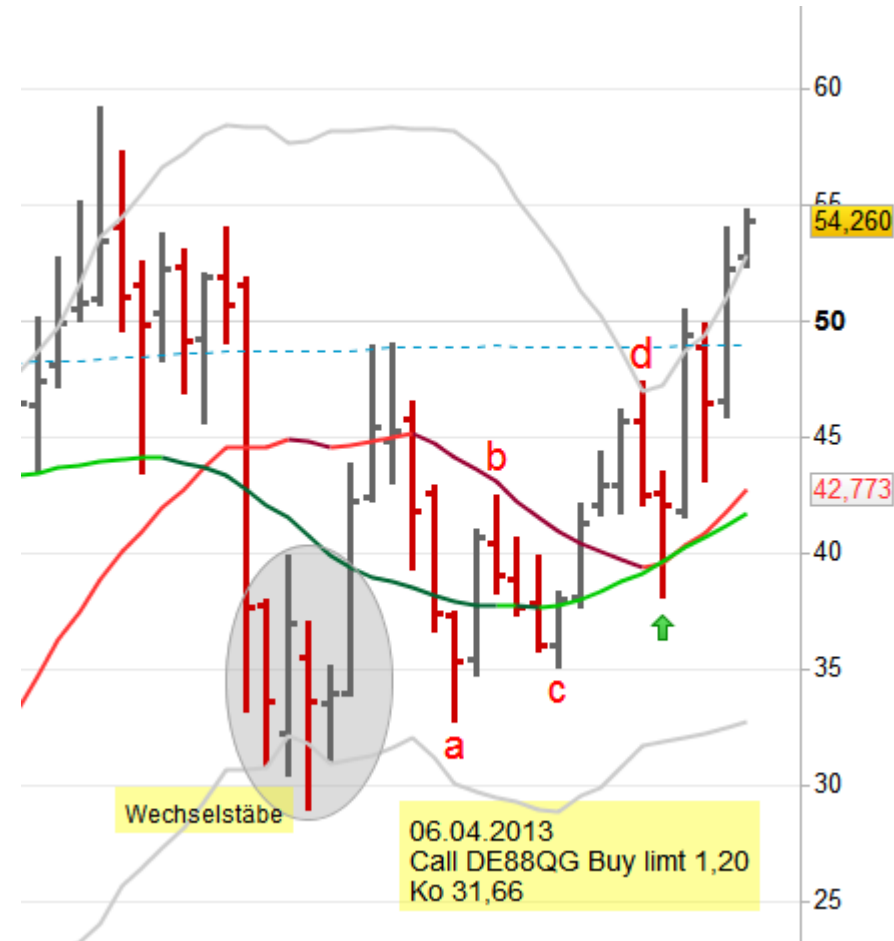
## Chart des Scheines: Call



- Das 1. Kursziel wurde erreicht.
- Bei 1,00 lege ich ein Stop Loss in den Markt.

## Chart des Basiswertes

- Im Moment kein weiterer Handlungsbedarf.





## Chart des Scheines: Call



- Das 1. Kursziel wurde erreicht.
- Das Stop Loss bleibt bei 1,00 im Markt.

## Chart des Basiswertes

- Im Moment kein weiterer Handlungsbedarf.





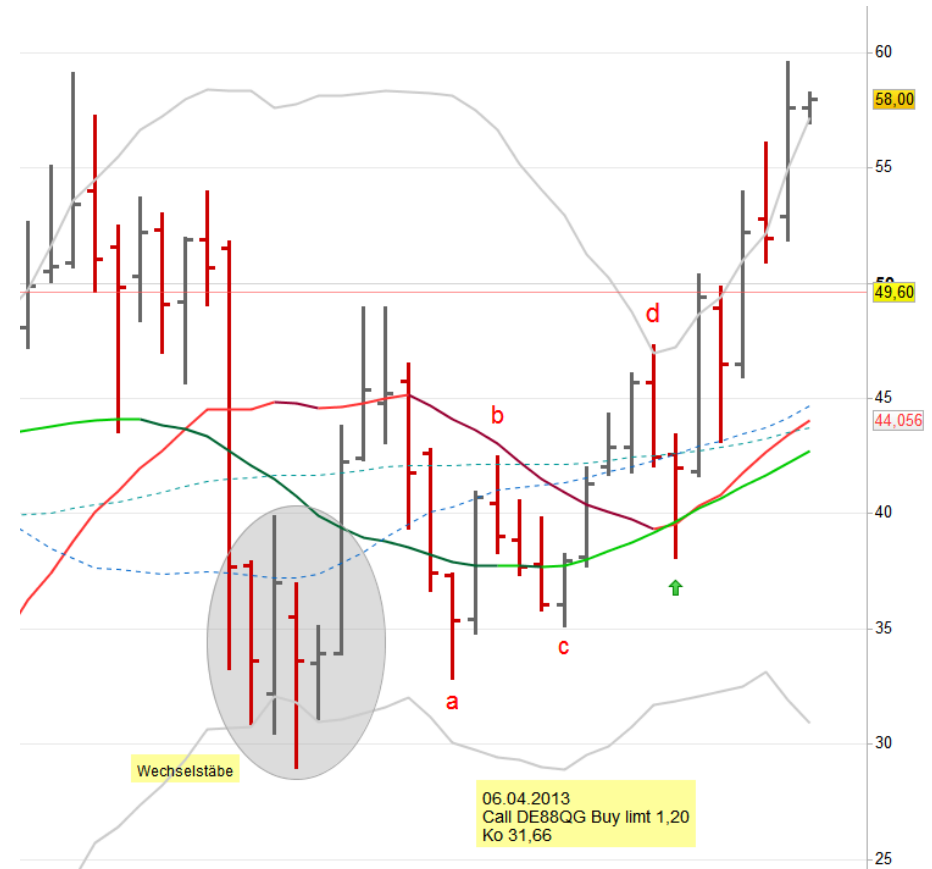
## Chart des Scheines: Call



- Das 1. Kursziel wurde erreicht.
- Das Stop Loss bleibt bei 1,00 im Markt.

## Chart des Basiswertes

- Im Moment kein weiterer Handlungsbedarf.







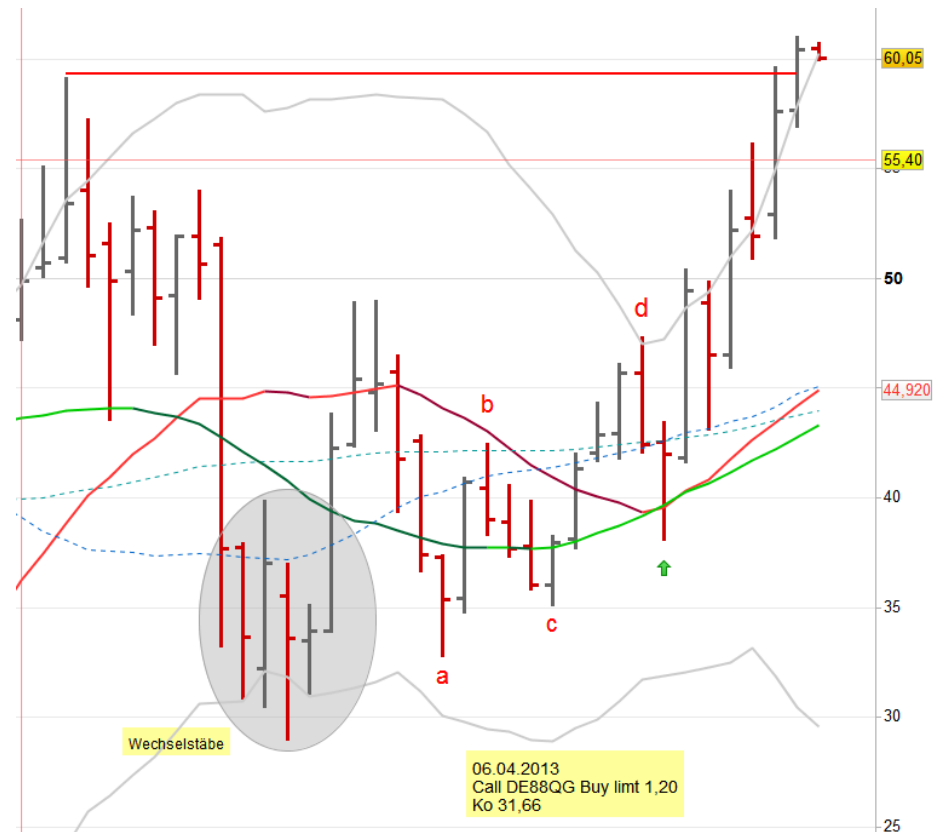
## Chart des Scheines: Call



- Das 1. Kursziel wurde erreicht.
- Das Stop Loss wird auf 1,75 hochgezogen.

## Chart des Basiswertes

- Im Moment kein weiterer Handlungsbedarf.





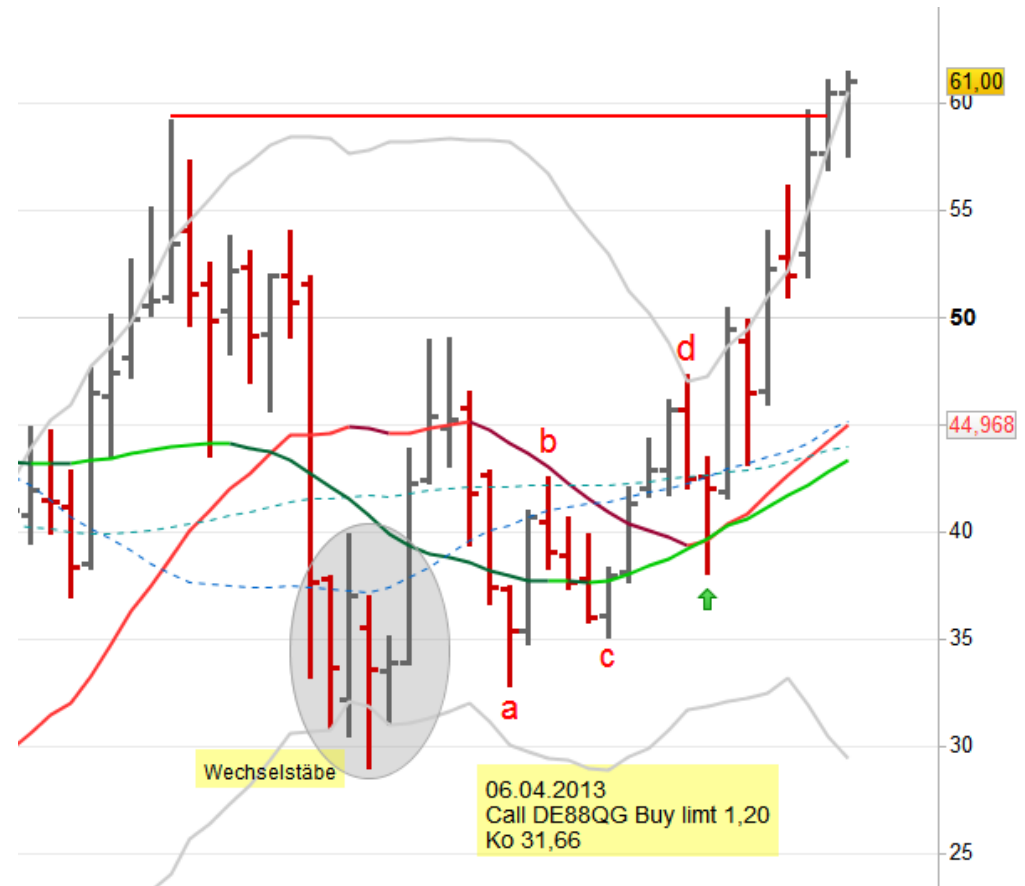
## Chart des Scheines: Call



- Das 1. Kursziel wurde erreicht.
- Das Stop Loss wird auf 1,75 hochgezogen.

## Chart des Basiswertes

- Im Moment kein weiterer Handlungsbedarf.





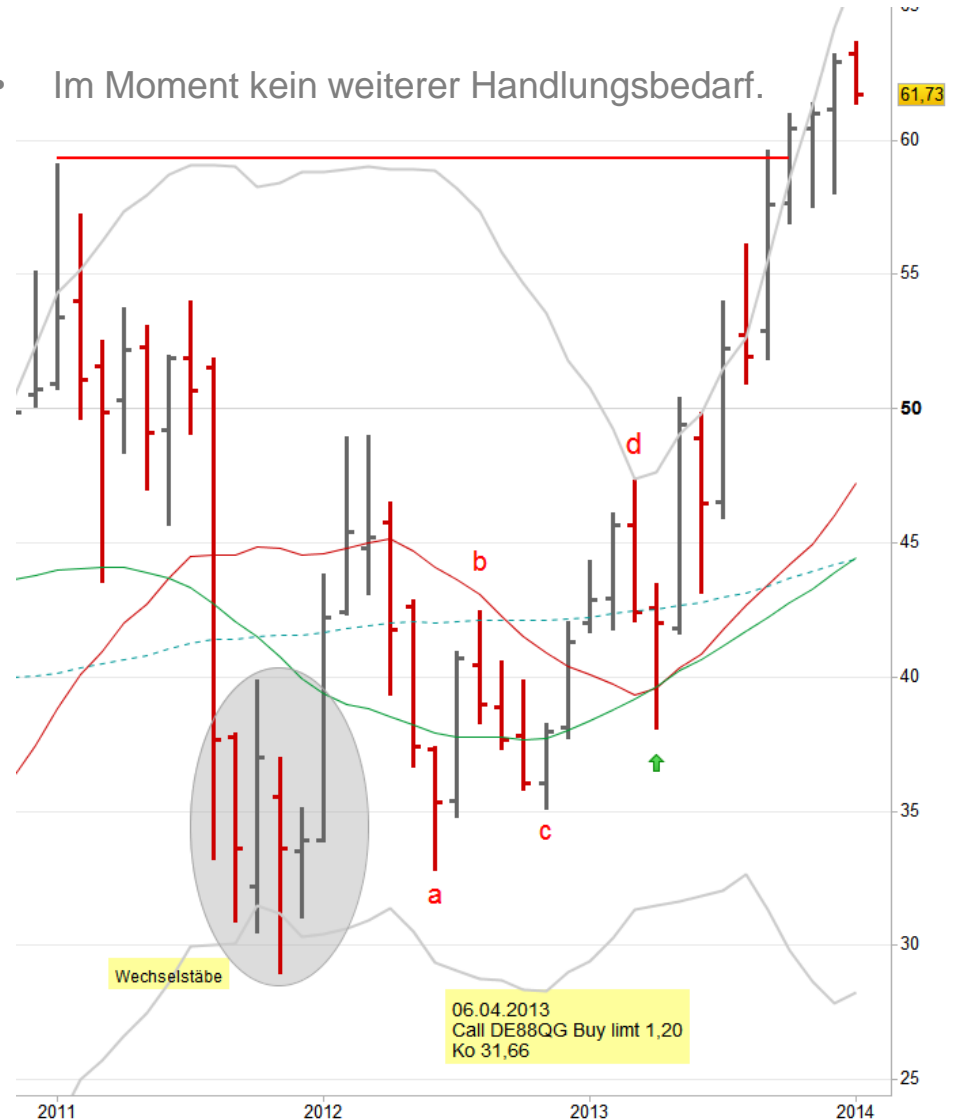
## Chart des Scheines: Call



- Das 1. Kursziel wurde erreicht.
- Das Stop Loss wird auf 1,75 hochgezogen.

## Chart des Basiswertes

- Im Moment kein weiterer Handlungsbedarf.





## Chart des Scheines: Call



- Das 1. Kursziel wurde erreicht.
- Das Stop Loss wird auf 3,00 hochgezogen.
- Das 2. Kursziel bei 4,40 wird in den Markt gelegt.

## Chart des Basiswertes

- Die Kurse hangeln sich hier am oberen Bollinger Band nach oben.





## Chart des Scheines: Call



- Das Stop Loss bleibt bei 3,00
- Das 2. Kursziel bei 4,40 wird in den Markt gelegt.

## Chart des Basiswertes

- Die Kurse hangeln sich hier am oberen Bollinger Band nach oben.

