

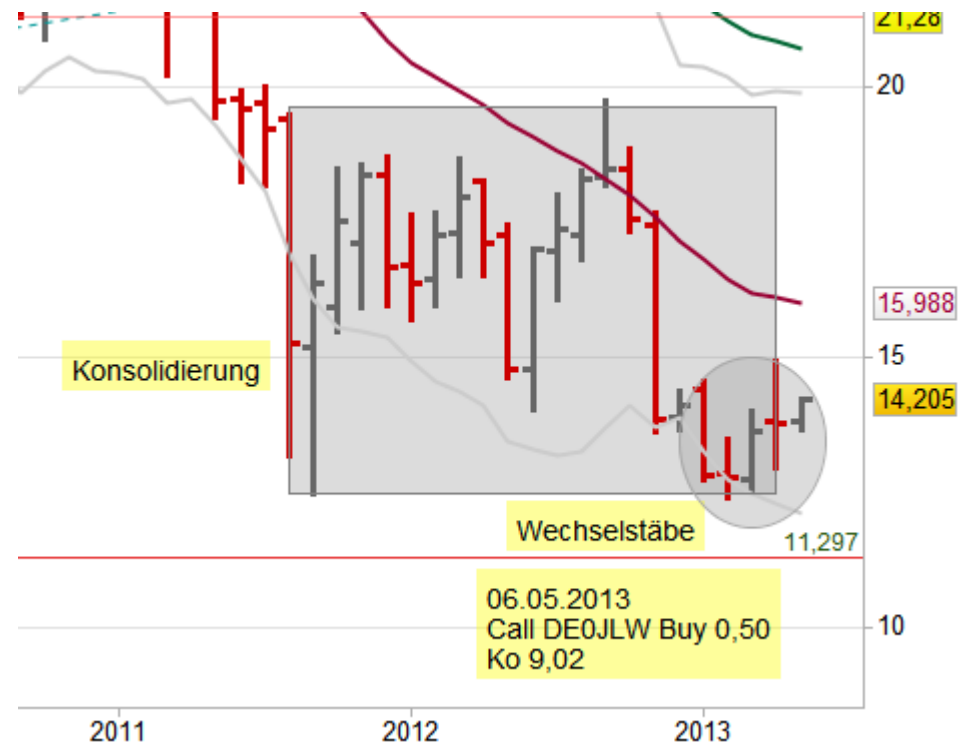
Call: DE0JLW ab 06.05.2013

Investition:
langfristig



Titel	EON	
Time Frame	Monats-Chart	
Signal	Wechselstäbe	
Datum	06.05.2013	
Uhrzeit	ab 08:00 Uhr	
Gültigkeit bis	10.05.2013	
Call	DE0JLW	
Laufzeit	endlos	
Basispreis	14,02	
Ko	9,02	
Auftragspreis Call	0,50	
Auftragsart Call	Buy Limit	
Stück	600	
Kapital	300,00 €	
max. Risiko	300,00 €	
1. Kursziel Call (Stck)	200	1,00
2. Kursziel Call (Stck)	200	1,95
Stopp Loss Call	0,45	
Gewinn/Verlust	40,00%	
Kurs aktuell Call	0,70	

Handelssignal



- Im Monats-Chart Wechselstäbe am unteren Rand einer Konsolidierung

Referenz-Chart des Basiswertes

Monatlich



Aktualisiert: 15.06.2014 23:51

EON MC Call DE0JLW



Chart des Scheines: Call



- Die Kurse befinden sich in einer Konsolidierung.
- Ich kaufe hier eine kleine Position mit Limit 0,50.
- Bei einer Korrektur bis 0,40 überlege ich mir, noch einmal eine kleine Position nachzukaufen.

Chart des Basiswertes



- Die Kurse befinden sich am unteren Rand der Konsolidierung.
- Es haben sich Wechselstäbe gebildet.
- Die Ko-Schwelle liegt weit unterhalb der Konsolidierung.
- Und zusätzlich unter einem 10-Jahres Tief.



Chart des Scheines: Call



- Die Kurse befinden sich in einer Konsolidierung.
- Ich kaufe hier eine kleine Position mit Limit 0,50.
- Bei einer Korrektur bis 0,40 überlege ich mir, noch einmal eine kleine Position nachzukaufen.

Chart des Basiswertes

- Die Kurse befinden sich am unteren Rand der Konsolidierung.
- Es haben sich Wechselstäbe gebildet.
- Die Wechselstäbe sind mit dem Doji immer noch intakt.
- Es sollte nun im Juni ein Aufwärtsstab werden.

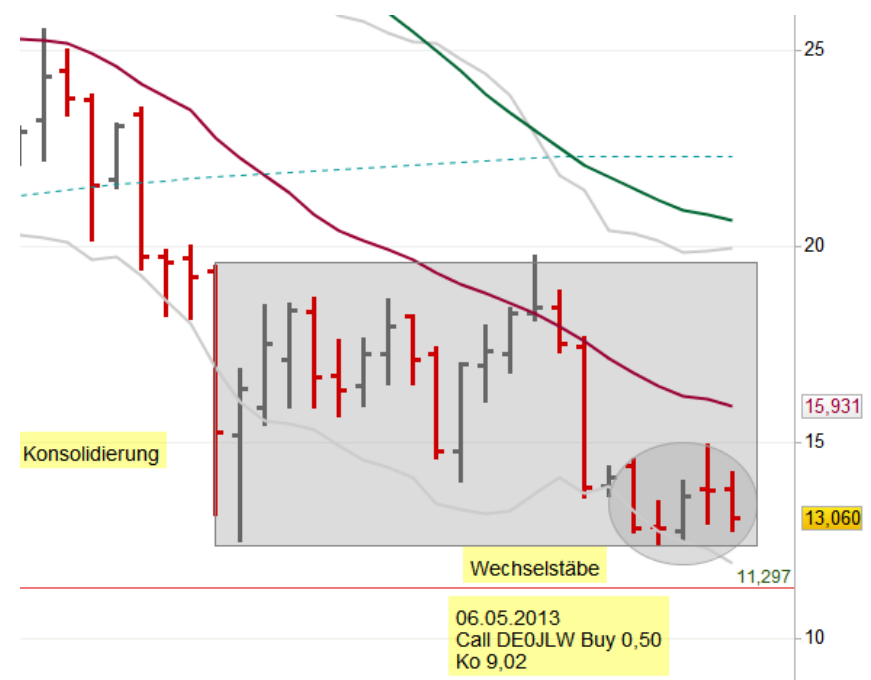




Chart des Scheines: Call



- Die Kurse befinden sich noch immer innerhalb der Konsolidierung.

Chart des Basiswertes

- Die weitere Entwicklung bleibt abzuwarten.
- Die Konsolidierung ist noch intakt.
- Der Schlusskurs ist innerhalb der Konsolidierung.





Chart des Scheines: Call



- Die Kurse befinden sich weiterhin innerhalb der Konsolidierung.
- Ich bin hier bereits im Markt.

Chart des Basiswertes

- Es ist eine weitere Konsolidierung mit Wechselstäben entstanden.
- Wer bisher hier noch nicht investiert war, kann dies jetzt nachholen.





Chart des Scheines: Call



- Die Kurse befinden sich weiterhin innerhalb der Konsolidierung.
- Bis 0,60 kann hier noch nachgekauft werden, wenn Sie noch nicht investiert sind.

Chart des Basiswertes

- Es ist eine weitere Konsolidierung mit Wechselstäben entstanden.
- Wer bisher hier noch nicht investiert war, kann dies jetzt nachholen. Die Kurse befinden sich weiterhin in der Konsolidierung.

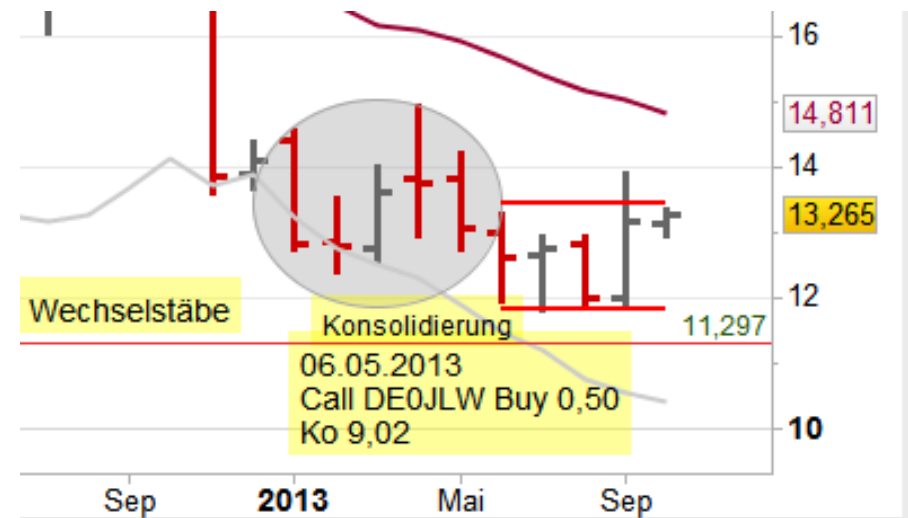
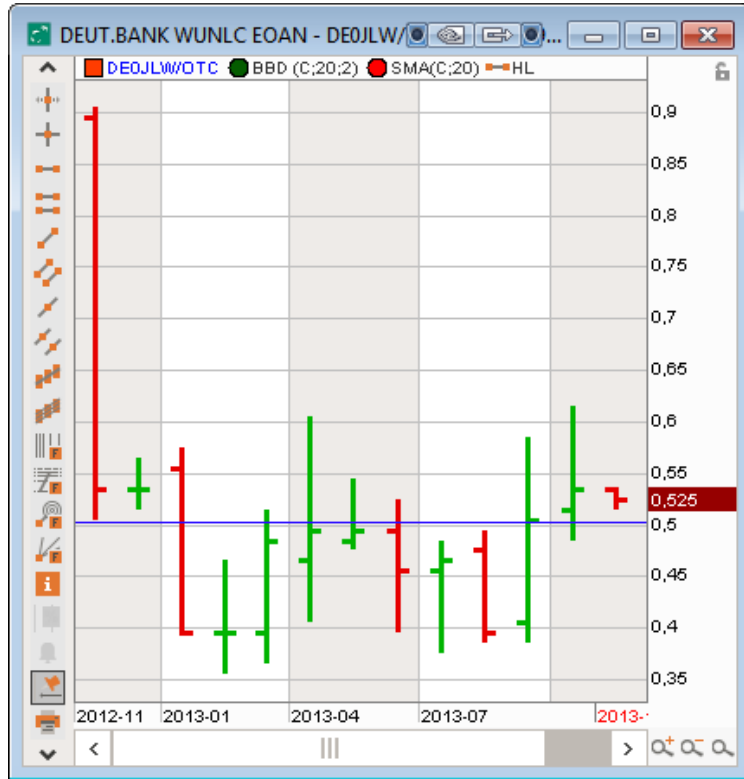




Chart des Scheines: Call



- Die Kurse befinden sich weiterhin innerhalb der Konsolidierung.
- Bis 0,60 kann hier noch nachgekauft werden, wenn Sie noch nicht investiert sind.

Chart des Basiswertes

- Die Wechselstäbe sind ausgebrochen.
- Mit einem Korrekturstab würde ein Punkt d entstehen.

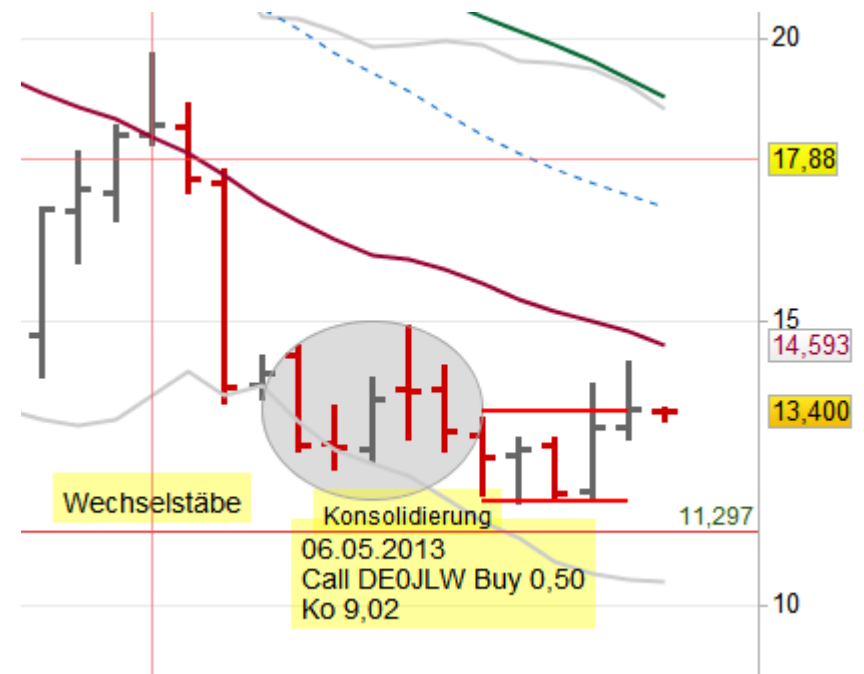
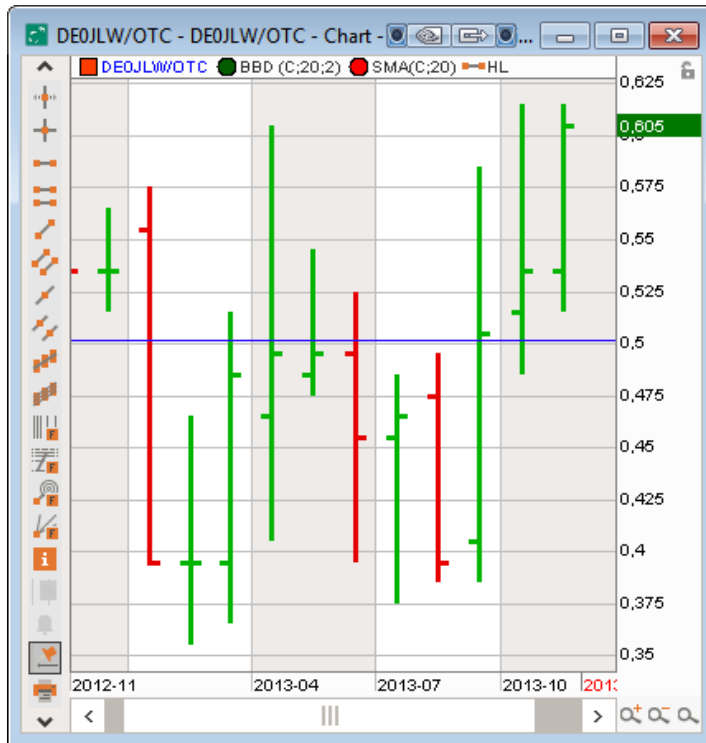




Chart des Scheines: Call



- Die Kurse befinden sich weiterhin innerhalb der Konsolidierung.
- Bis 0,60 kann hier noch nachgekauft werden, wenn Sie noch nicht investiert sind.

Chart des Basiswertes

- Die Wechselstäbe sind ausgebrochen.
- Mit einem Korrekturstab würde ein Punkt entstehen, der noch nicht entstanden ist.

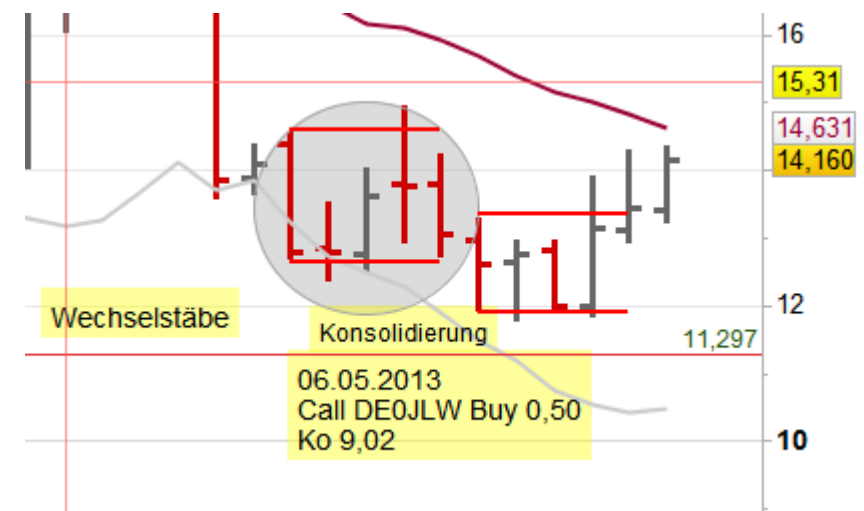
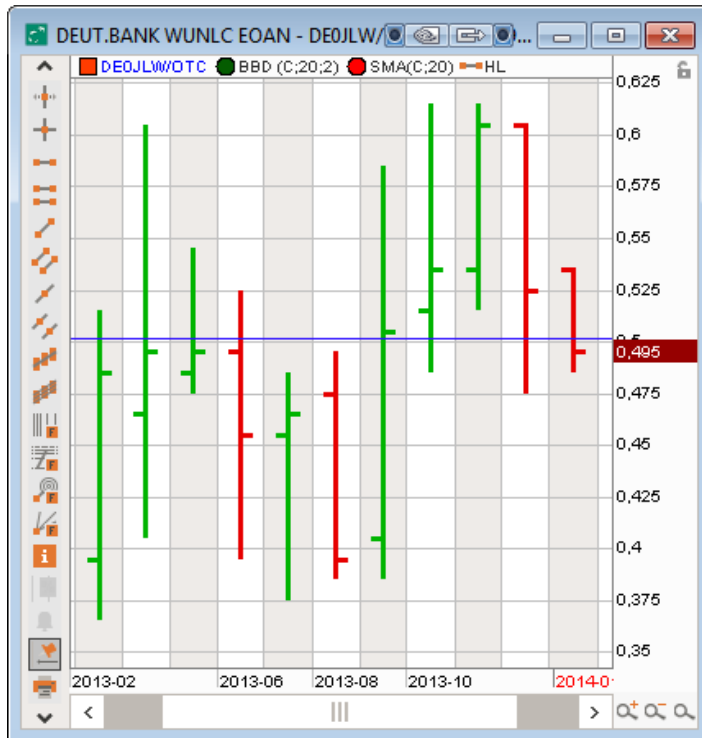




Chart des Scheines: Call



- Die Kurse befinden sich weiterhin innerhalb der Konsolidierung.
- Bis 0,60 kann hier noch nachgekauft werden, wenn Sie noch nicht investiert sind.

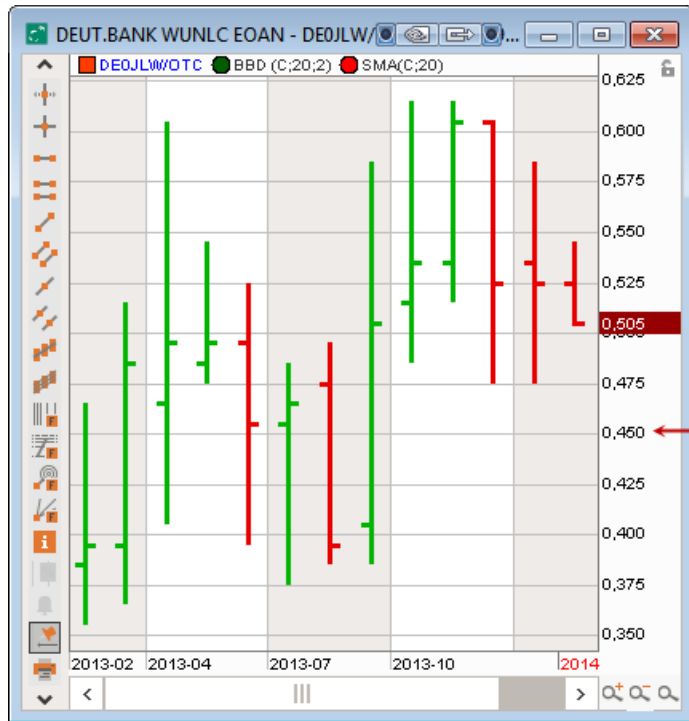
Chart des Basiswertes

- Die Wechselstäbe sind ausgebrochen.
- Der Punkt d ist entstanden.
- Ein Ausbruch kann nun noch 2 bis 3 Monate dauern.





Chart des Scheines: Call



- SL 0,45

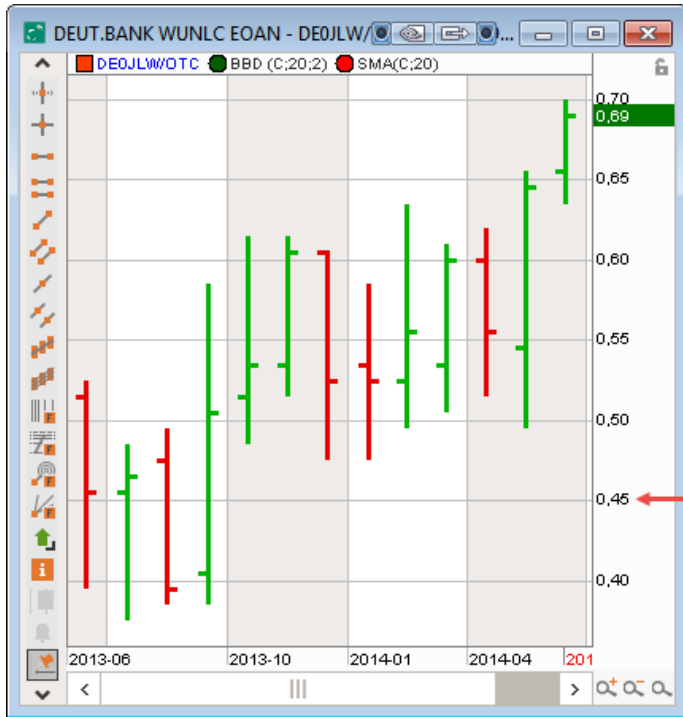
Chart des Basiswertes

- Die Wechselstäbe sind ausgebrochen.
- Der Punkt d ist entstanden.
- Ein Ausbruch kann nun noch 2 bis 3 Monate dauern.





Chart des Scheines: Call



- Das Stop Loss bleibt bei 0,45

Chart des Basiswertes

- Es ist zu einem weiteren Ausbruch gekommen.

