

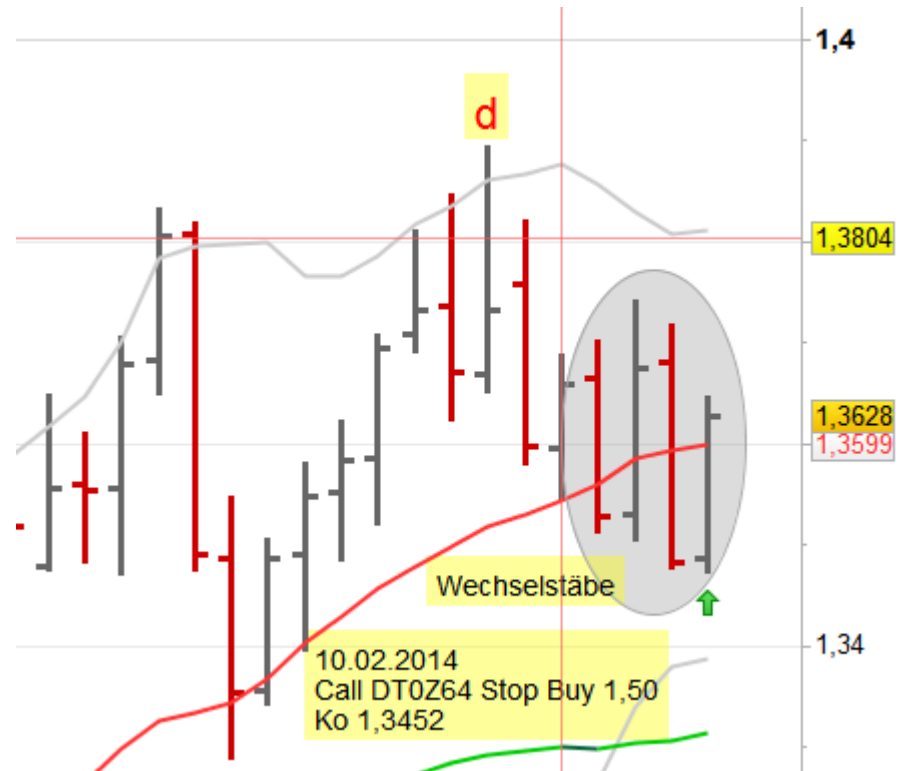
Call: DT0Z64 ab 10.02.2014

Investition:
längerfristig



Titel	EUR USD	
Time Frame	Wochen-Chart	
Signal	Wechselstäbe	
Datum	10.02.2014	
Uhrzeit	ab 08:00 Uhr	
Gültigkeit bis	28.02.2014	
Call	DT0Z64	
Laufzeit	endlos	
Basispreis	1,3628	
Ko	1,3452	
Auftragspreis Call	1,50	
Auftragsart Call	Stop Buy	
Stück	300	
Kapital	450,00 €	
max. Risiko	366,00 €	
1. Kursziel Call (Stck)	100	2,60
2. Kursziel Call (Stck)	100	4,10
Stopp Loss Call	1,20	
Gewinn/Verlust	61,33%	
Kurs aktuell	2,42	

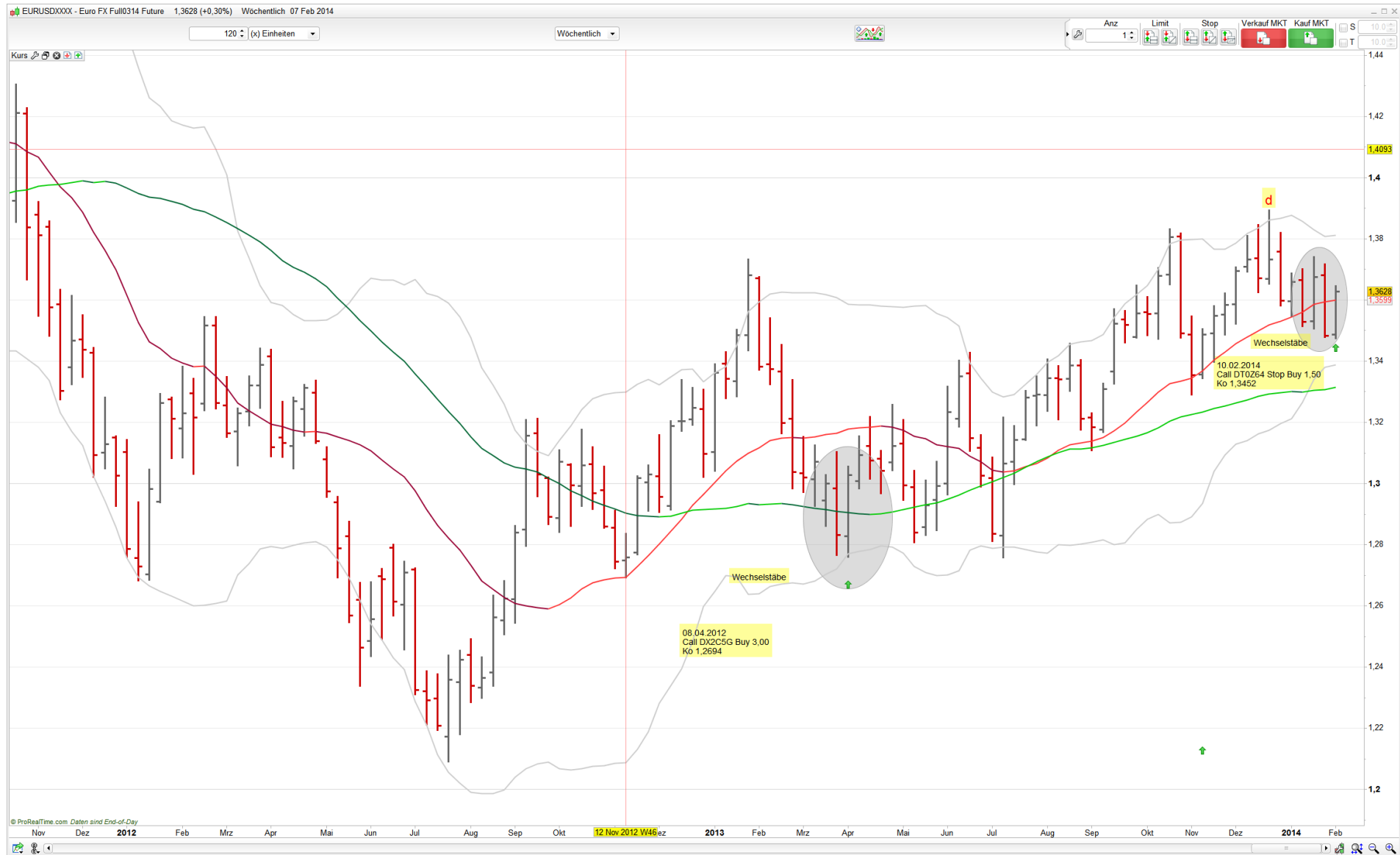
Handelssignal



- Wechselstäbe im Wochen-Chart.

Referenz-Chart des Basiswertes

Wöchentlich





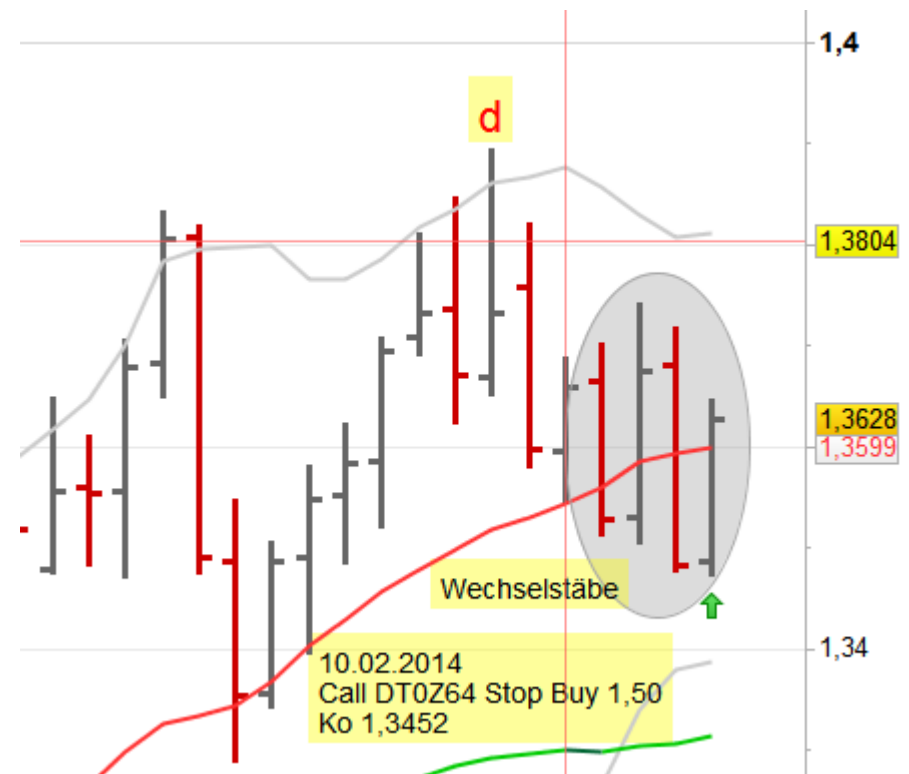
• Chart des Call



- Bei 1,50 lege ich im Call eine Stop Buy Order in den Markt.

• Chart des Basiswertes

- Wechselstäbe am unteren Bollinger Band.
- Ich handle hier diesen Ausbruch und lege über dem Hoch des letzten Stabes einen Call.
- Die Ko-Schwelle liegt unter dem Tief des letzten Stabes.
- Sie liegt hier nicht unter dem Bollinger Band.
- Mit der Begründung, dass es zu einem weiteren Abwärtsstab kommen kann und dafür bereits ein Put mit der Gültigkeit bis 28.02.2014 im Markt liegt.





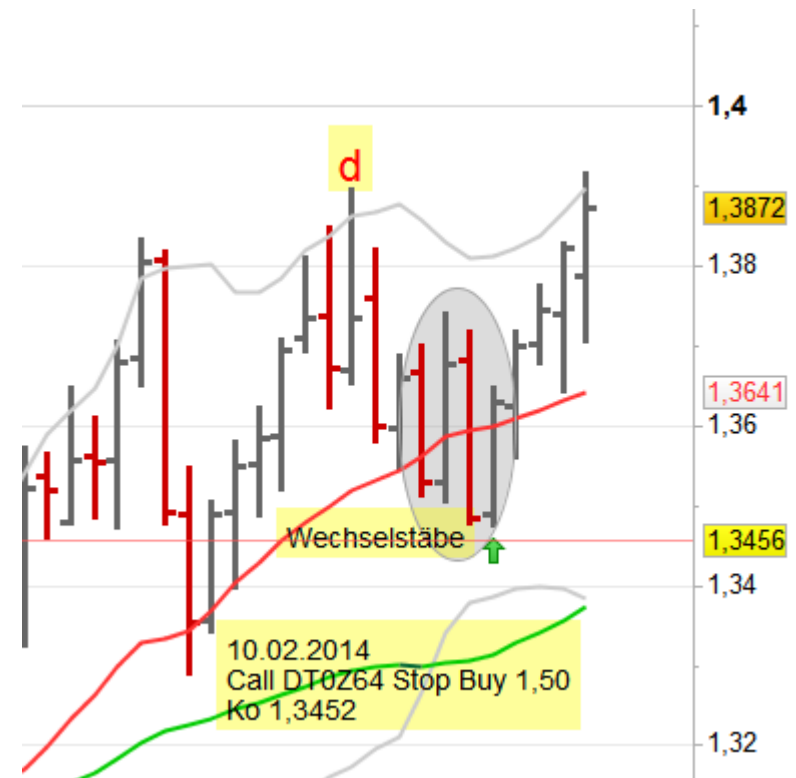
• Chart des Call



- Meine Order wurde ausgeführt, ich bin im Markt.
- Das 1. Kursziel wurde ebenfalls bereits erreicht.

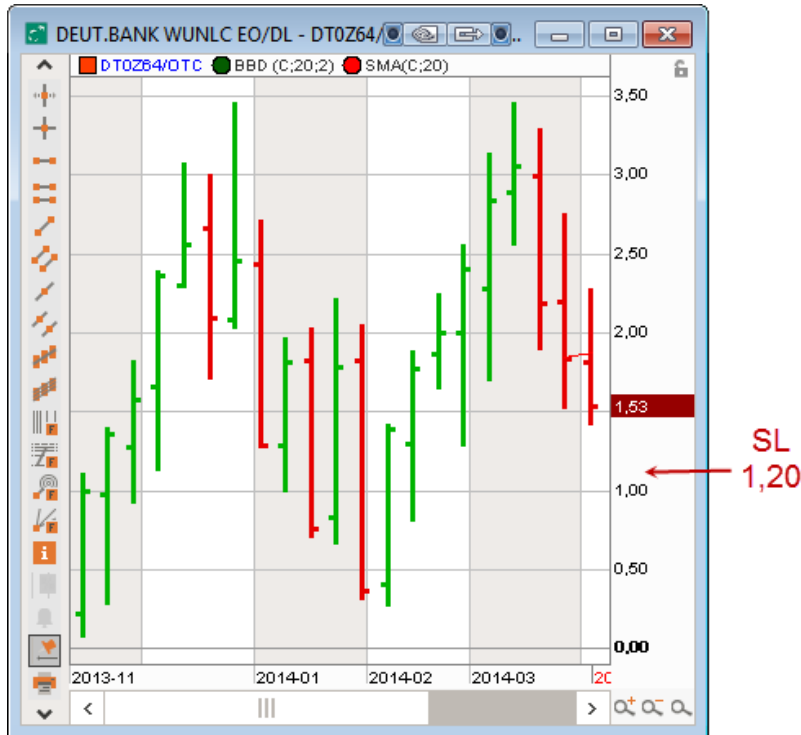
• Chart des Basiswertes

- Die Wechselstäbe sind regelkonform ausgebrochen und sollten neue Hochs bilden.





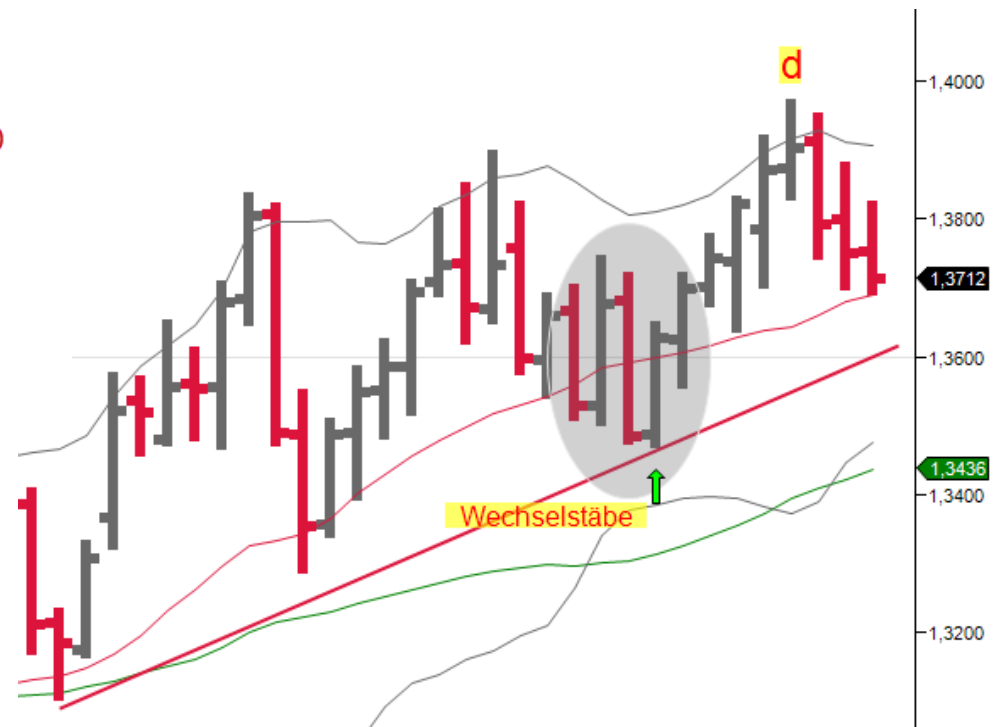
• Chart des Call



- Bereits 3 Korrekturstäbe.
- Bei 1,20 lege ich ein Stop Loss in den Markt.

• Chart des Basiswertes

- Das neue Hoch ist entstanden.
- Es ist das 3. neue Hoch und damit eine 5-er Welle am Ende eines Trends.
- Entsteht eine Umkehrformation, lege ich einen Put in den Markt.



- Ko-Schwelle: 1,3452

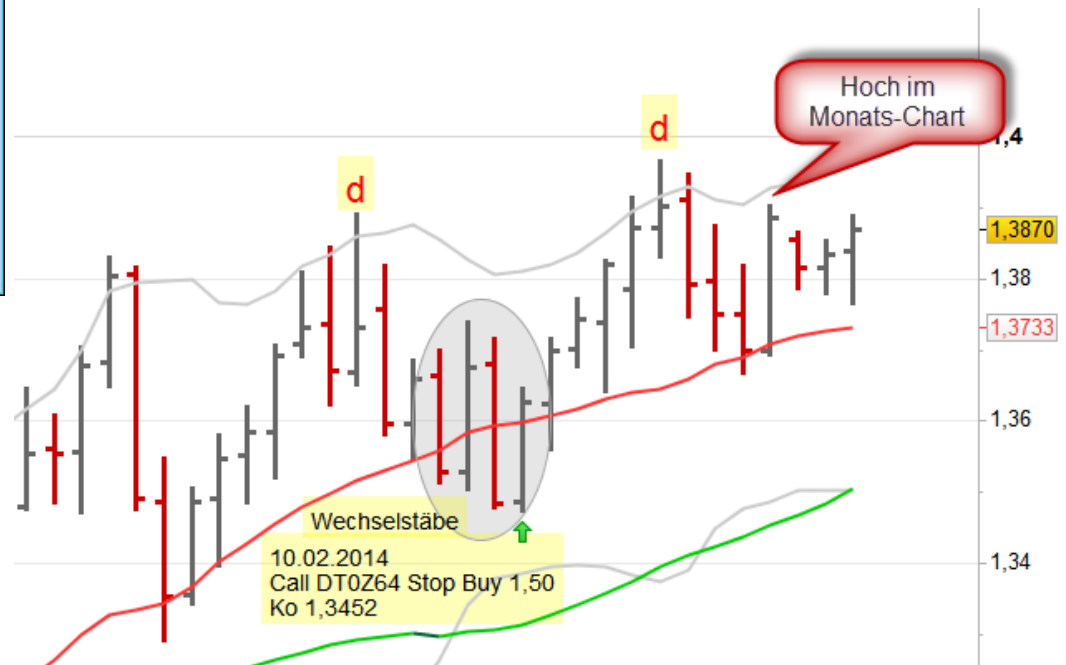


• Chart des Call



• Chart des Basiswertes

- Es liegt ein tieferes Hoch im Monats-Chart vor.
- Über dem Hoch könnte es zu einem weiteren Kursanstieg kommen.
- Vorsorglich legt man das 2. Kursziel in den Markt.



- Die Order liegt noch im Markt.



• Chart des Call



- Das Stop Loss wurde ausgeführt, der Trade ist damit zu Ende.

• Chart des Basiswertes

- Ein neues Hoch ist entstanden, es hat aber für das 2. Kursziel nicht gereicht.
- Die Kurse sind hier zurück an das untere Bollinger Band gefallen.
- Bleibt abzuwarten, ob hier eine Formation entsteht, mit der man dann wieder in den Markt geht.

