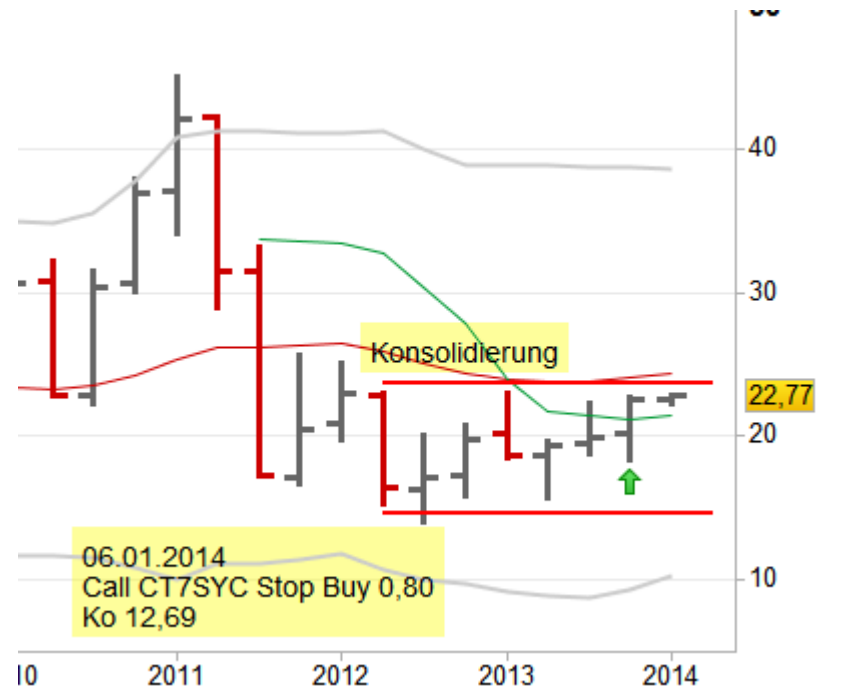




Titel	Juniper	
Time Frame	Quartals-Chart	
Signal	Konsolidierung	
Datum	06.01.2014	
Uhrzeit	ab 08:00 Uhr	
Gültigkeit der Order bis	31.01.2014	
Call	CT7SYC	
Laufzeit des Call	endlos	
Basispreis	29,82	
Ko	18,84	
Auftragspreis Call	0,80	
Auftragsart Call	Stop Buy	
Stück	600	
Kapital	480,00 €	
max. Risiko	480,00 €	
1. Kursziel Call (Stck)	200	1,48
2. Kursziel Call (Stck)	200	3,00
Stopp Loss Call	0,70	
Gewinn/Verlust	31,25%	
Kurs aktuell Call	1,05	
Hinweis		

Handelssignal



- Im Quartals-Chart ist eine Konsolidierung entstanden.

Referenz-Chart des Basiswertes

Quartal





Chart des Scheines: Call



- Die Kurse befinden sich in einer Konsolidierung und sind noch nicht ausgebrochen.
- Ich kaufe hier eine kleine Position mit Stop Buy 0,80.
- Bei einer Korrektur bis 0,20 überlege ich mir, noch einmal eine kleine Position nachzukaufen.

Chart des Basiswertes

- Die Kurse befinden sich am oberen Rand der Konsolidierung.
- Falls sie noch einmal bis an den unteren Rand der Konsolidierung korrigieren, liegt das Stop Loss darunter.
- Ein Ausbruch kann sich über mehrere Monate hin ziehen.

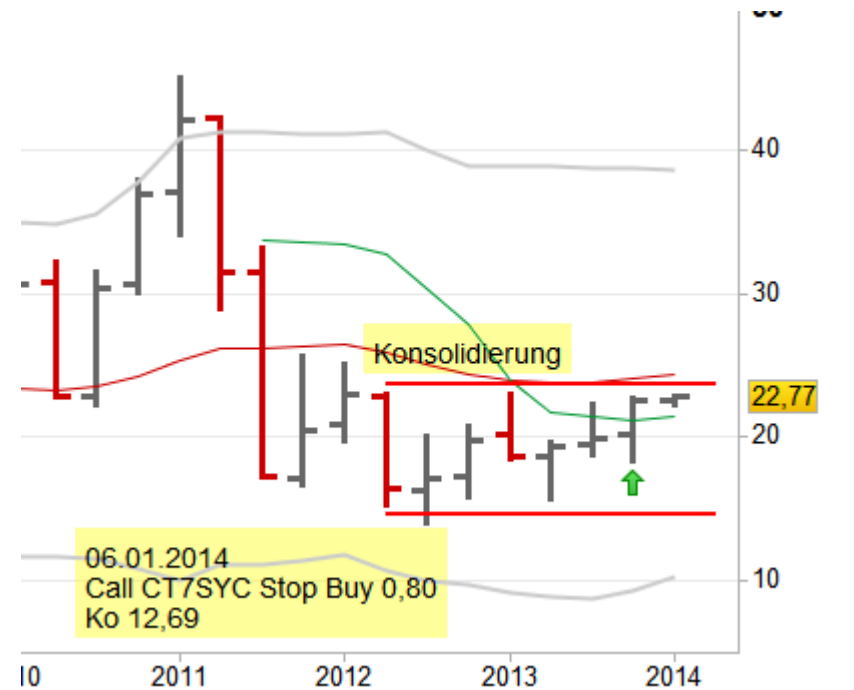




Chart des Scheines: Call



- Die Order im Call ist bei 0,80 ausgeführt worden.
- Ich bin hier im Markt.

Chart des Basiswertes

- Die Kurse sind aus der Konsolidierung ausgebrochen.
- Ein Rücklauf an den Ausbruchspunkt ist möglich.
- Deshalb am oberen Bollinger Band einen Teil der Position aus dem Markt nehmen.

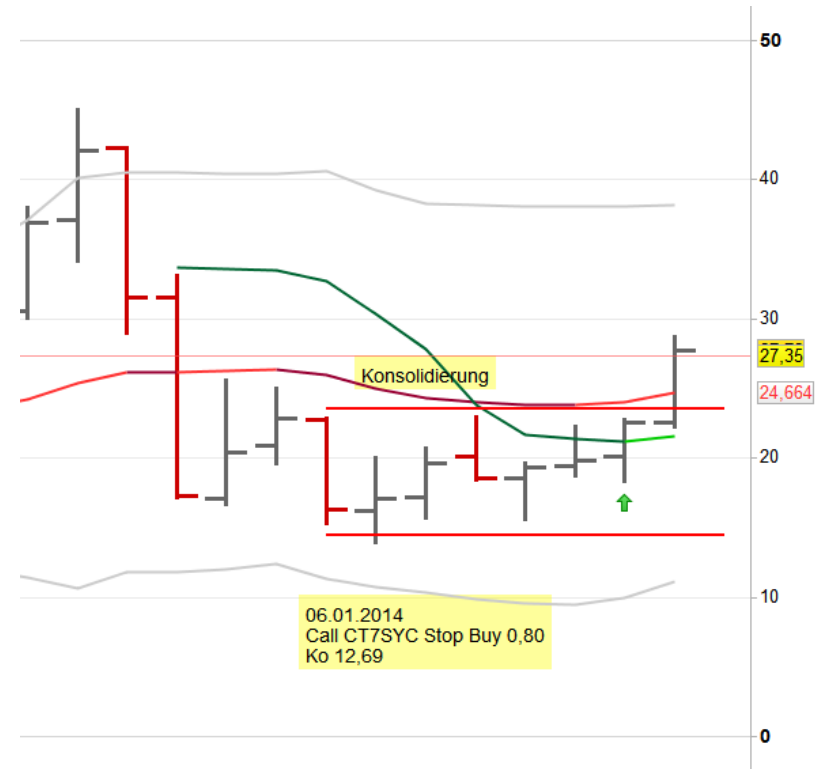




Chart des Scheines: Call



- Bei 0,70 wird ein Stop Loss in den Markt gelegt.

Chart des Basiswertes

- Die Kurse sind aus der Konsolidierung ausgebrochen.
- Ein Rücklauf an den Ausbruchspunkt ist möglich.
- Deshalb am oberen Bollinger Band einen Teil der Position aus dem Markt nehmen.

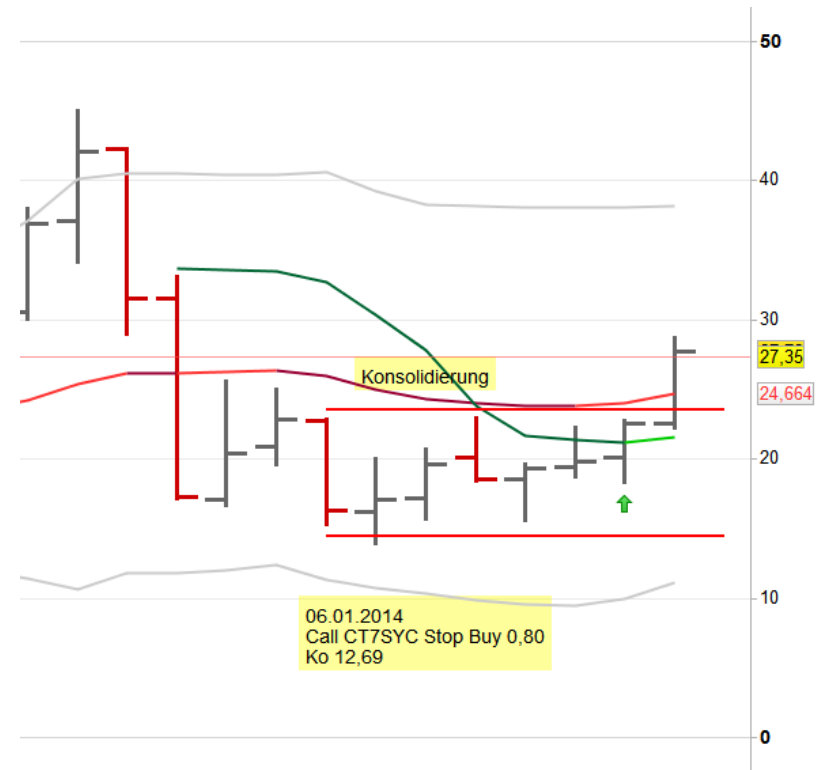
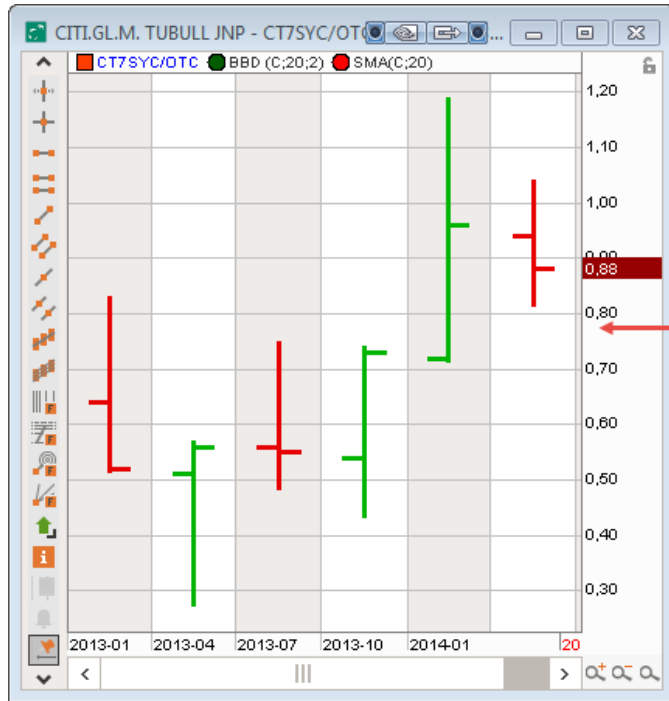




Chart des Scheines: Call



- Das 1. Kursziel wurde bei diesem Ausbruch nicht erreicht.
- Das Stop Loss bei 0,70 wird deshalb aus dem Markt genommen.

Chart des Basiswertes

- Die Kurse sind aus der Konsolidierung ausgebrochen.
- Ein Rücklauf an den Ausbruchspunkt ist möglich.
- Im nächsten Quartal entsteht dann hier ein Punkt d außerhalb der Konsolidierung.

