

Call: VT9PX7 ab 06.01.2014

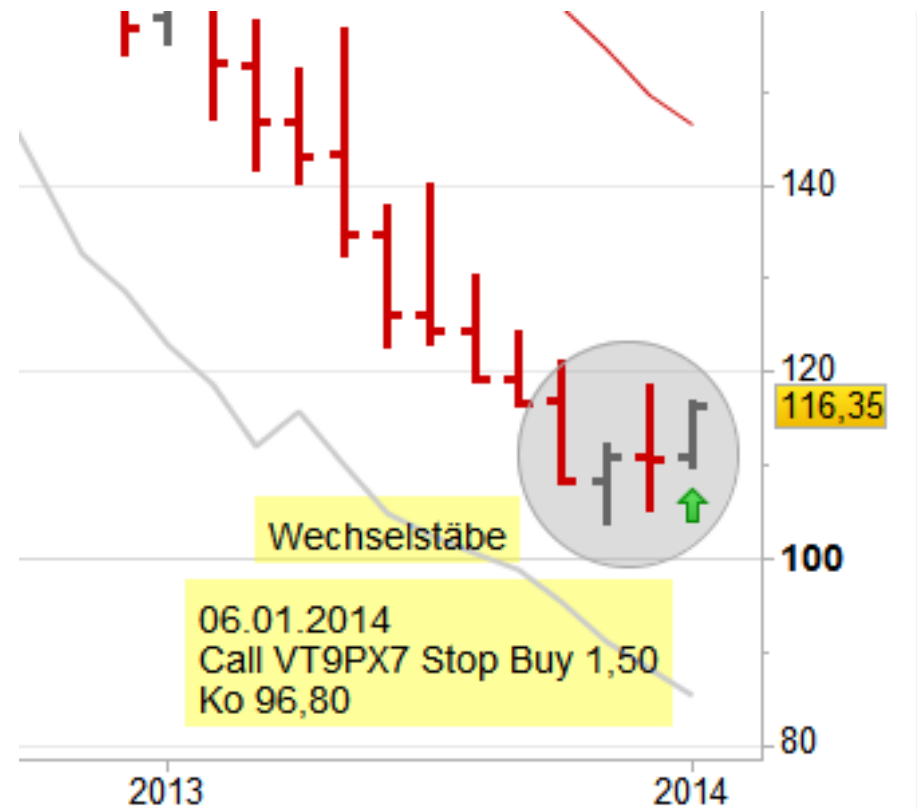
Investition:
langfristig



Titel	Kaffee
Time Frame	Monats-Chart
Signal	Wechselstäbe
Datum	06.01.2014
Uhrzeit	ab 08:00 Uhr
Gültigkeit bis	31.01.2014
Call	VT9PX7
Laufzeit	endlos
Basispreis	116,35
Ko	96,80
Auftragspreis Call	1,50
Auftragsart Call	Stop Buy
Stück	300
Kapital	450,00 €
max. Risiko	450,00 €
1. Kursziel Call (Stck)	100 2,45
2. Kursziel Call (Stck)	100 5,45
Stopp Loss Call	5,00
Gewinn/Verlust	376,67%
Kurs aktuell Call	7,15

Handelssignal

- Wechselstäbe im Monats-Chart



120 (x) Einheiten

Monatlich



Anz 1 Limit Stop Verkauf MKT Kauf MKT S 10.0 T 10.0



06.01.2014
Call VT9PX7 Stop Buy 1,50
Ko 96,80



Chart des Scheines: Call



- Bei 1,50 lege ich im Call eine Stop Buy Order in den Markt.

Chart des Basiswertes: Kaffee

- Wechselstäbe am unteren Bollinger Band mit einem Umkehrstab.
- Über dem Hoch dieses Stabes gehe ich in den Markt.
- Die Ko-Schwelle liegt unter dem tiefsten Tief.

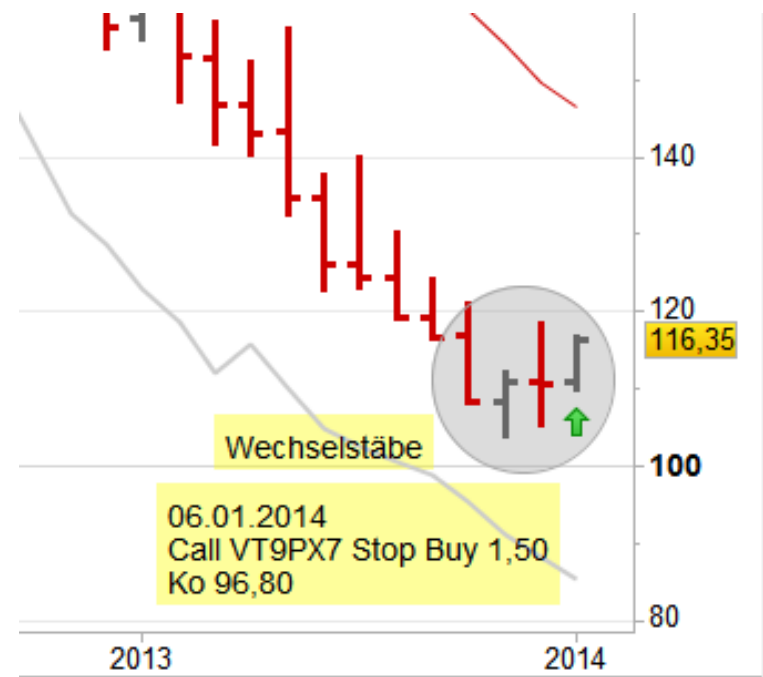
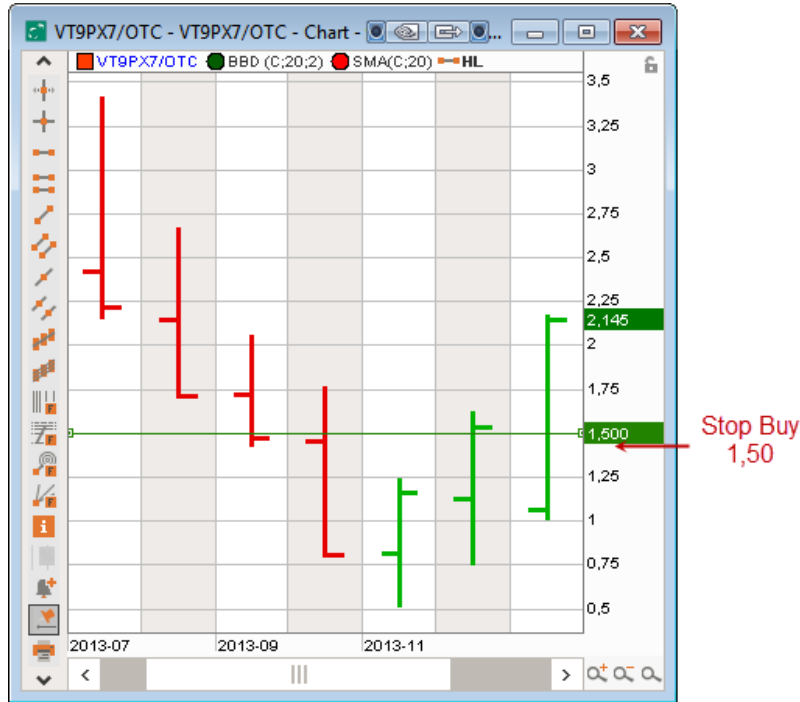




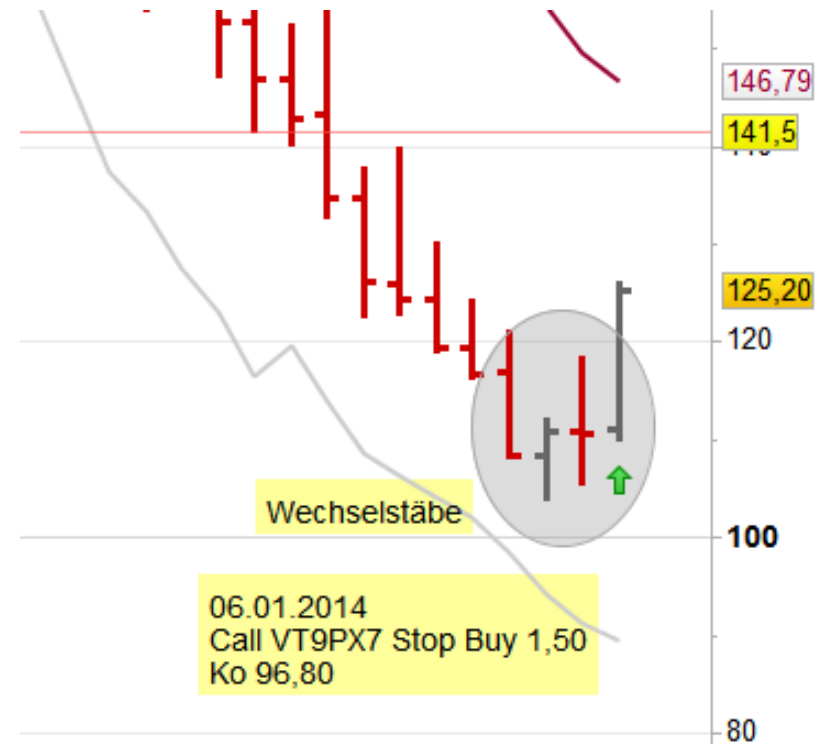
Chart des Scheines: Call



- Die Order wurde ausgeführt, ich bin im Markt.
- Das 1. Kursziel wird bei 2,45 wird platziert.

Chart des Basiswertes: Kaffee

- Wechselstäbe am unteren Bollinger Band mit einem Umkehrstab sind ausgebrochen.
- Die Ko-Schwelle liegt unter dem tiefsten Tief.



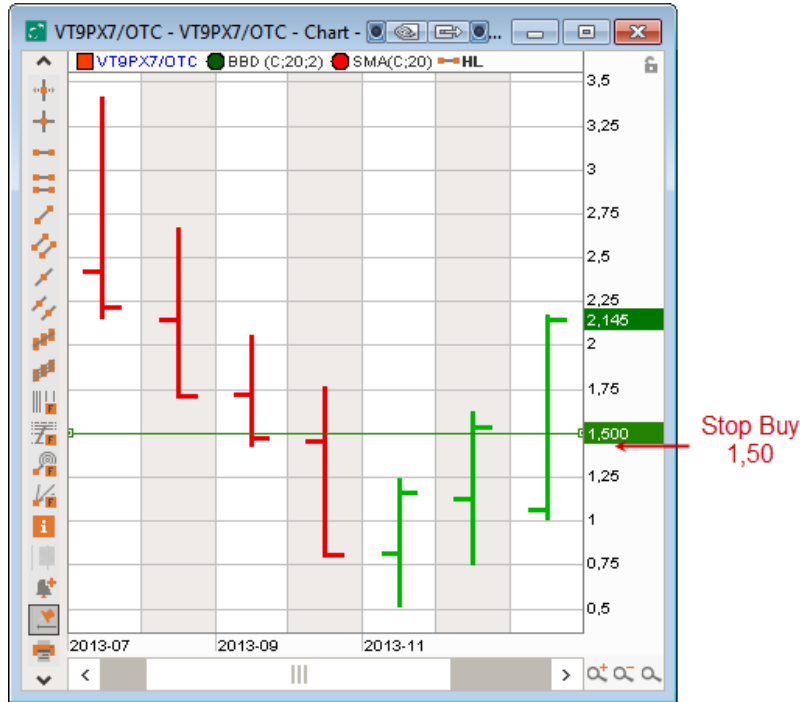
06.01.2014
Call VT9PX7 Stop Buy 1,50
Ko 96,80

Wechselstabe

• Ko-Schwelle: 96,80



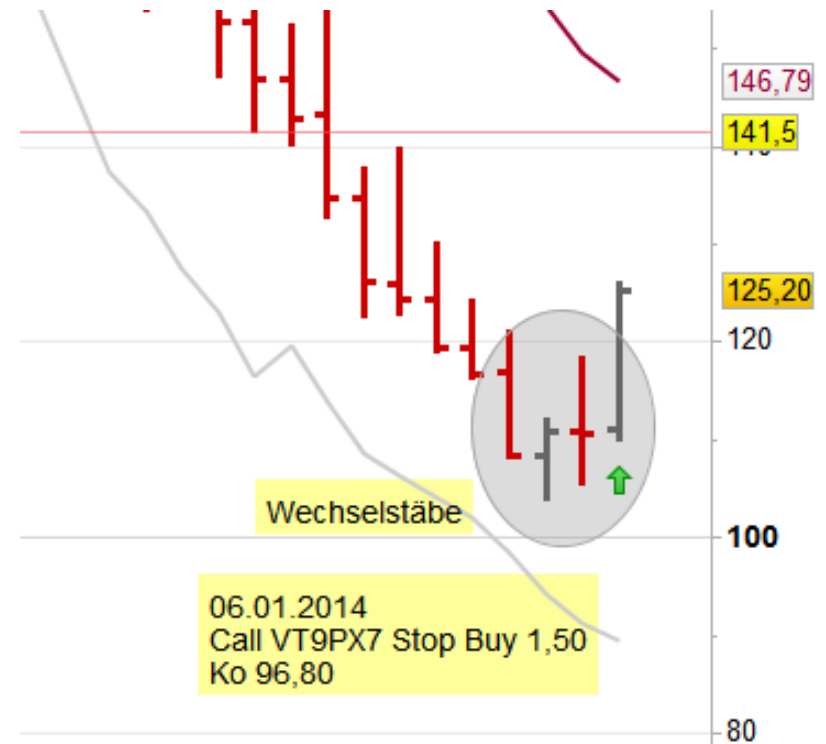
Chart des Scheines: Call



- Die Order wurde ausgeführt, ich bin im Markt.
- Das 1. Kursziel wird bei 2,45 wird platziert.

Chart des Basiswertes: Kaffee

- Wechselstäbe am unteren Bollinger Band mit einem Umkehrstab sind ausgebrochen.
- Die Ko-Schwelle liegt unter dem tiefsten Tief.



- Ko-Schwelle: 96,80

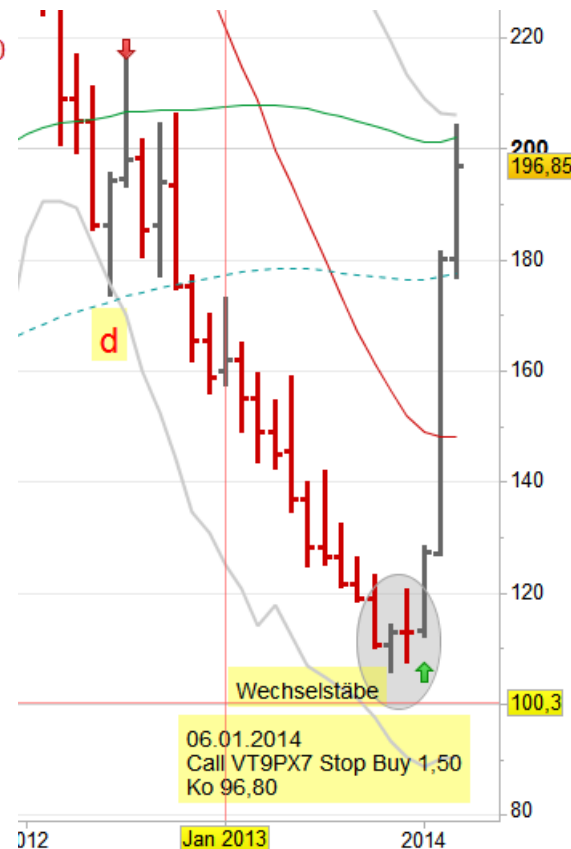


Chart des Scheines: Call



- Das 1. und 2. Kursziel sind überrannt worden.
- Bei 5,00 lege ich für die letzte Position ein Stop Loss in den Markt.

Chart des Basiswertes: Kaffee



- Solche Ausbrüche aus den Wechselstäben sind selten, aber sie kommen vor.
- Wenn man nicht handelt, ist man nicht im Markt und dann bei solchen Ausbrüchen nicht dabei.
- Deshalb beim Auftreten von Formationen in den Markt gehen und diszipliniert handeln. Nach vielen kleinen Gewinnen kommt irgendwann auch mal ein Großer.

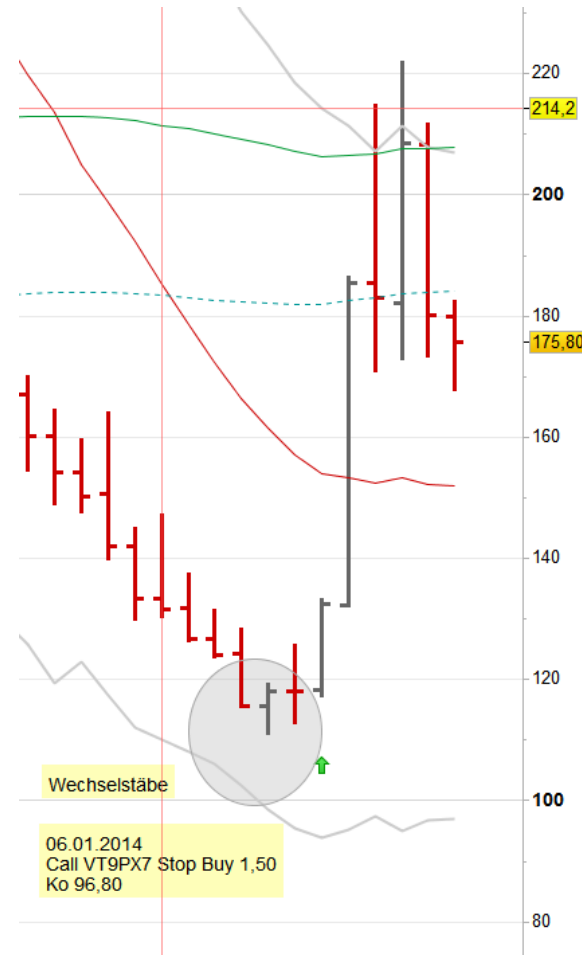


Chart des Scheines: Call



- Das Stop Loss bei 5,00 wurde ausgeführt.
- Der Trade ist zu Ende.

Chart des Basiswertes: Kaffee



- Die Kurse konsolidieren am oberen Bollinger Band.
- Die Volatilität ist sehr hoch.
- Damit ein mögliches Ende der Aufwärtsbewegung.