

# Call: DX0R15 ab 09.09.2013

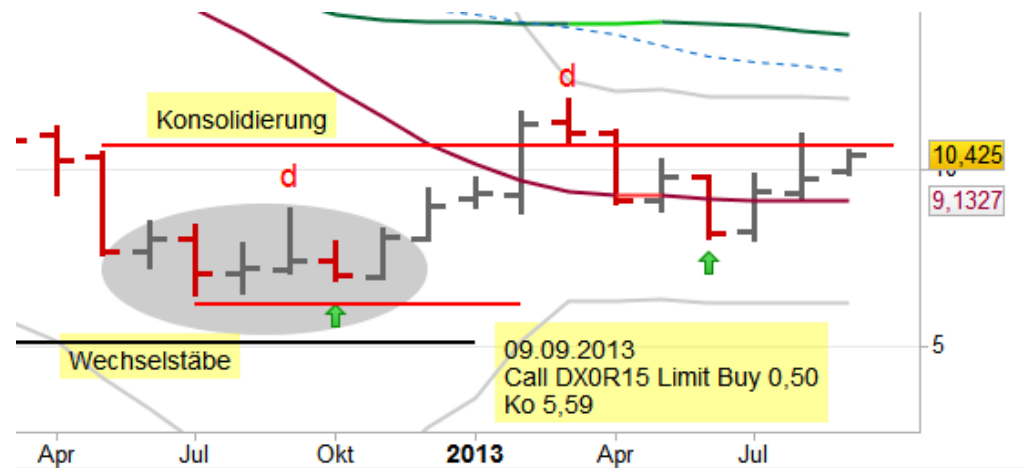
Investition:  
langfristig



| <b>Titel</b>              | <b>Klöckner</b>            |
|---------------------------|----------------------------|
| Time Frame                | <b>Monats-Chart</b>        |
| Signal                    | Konsolidierung mit Punkt d |
| Datum                     | <b>09.09.2013</b>          |
| Uhrzeit                   | ab 08:00 Uhr               |
| Gültigkeit bis            | 30.09.2013                 |
| Call                      | DX0R15                     |
| Laufzeit                  | endlos                     |
| Basispreis                | 40,42                      |
| Ko                        | 5,59                       |
| <b>Auftragspreis Call</b> | <b>0,50</b>                |
| <b>Auftragsart</b>        | <b>Limit Buy</b>           |
| Stück                     | 1200                       |
| Kapital                   | 600,00 €                   |
| max. Risiko               | 600,00 €                   |
| 1. Kursziel (Stck) Call   | 400   1,00                 |
| 2. Kursziel (Stck) Call   | 400   1,95                 |
| Stopp Loss Call           | <b>0,40</b>                |
| Gewinn/Verlust            | <b>12,00%</b>              |
| Kurs aktuell Call         | 0,56                       |

## Handelssignal

- Ausbruch aus einer Konsolidierung mit Punkt d



# Referenz-Chart des Basiswertes monatlich





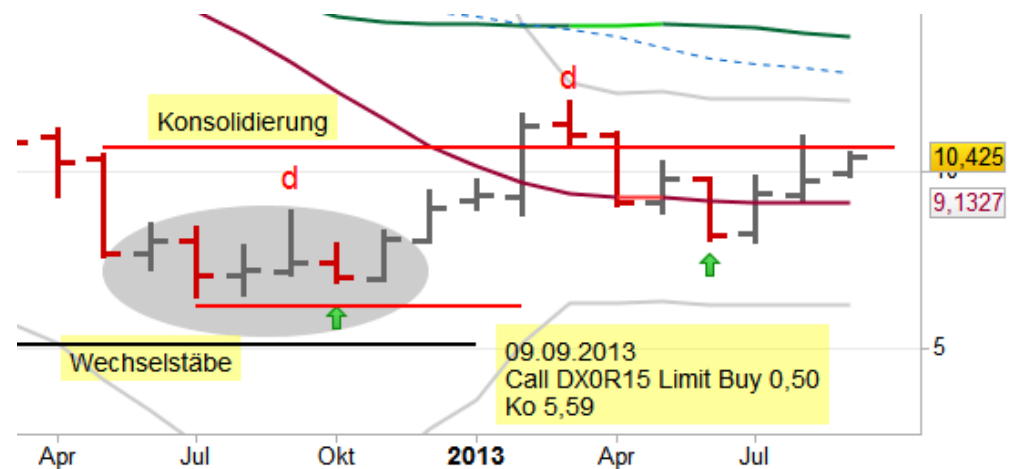
## Chart des Scheines: Call



- Bei 0,50 lege ich im Call eine Stop Buy Order in den Markt.

## Chart des Basiswertes: DAX

- Die Kurse konsolidieren im oberen Bollinger Band.
- Damit könnte es zu einem Ausbruch aus der Konsolidierung kommen.
- Es wäre dann ein 2. Ausbruch durch den Punkt d.



- Ko-Schwelle: 5,59



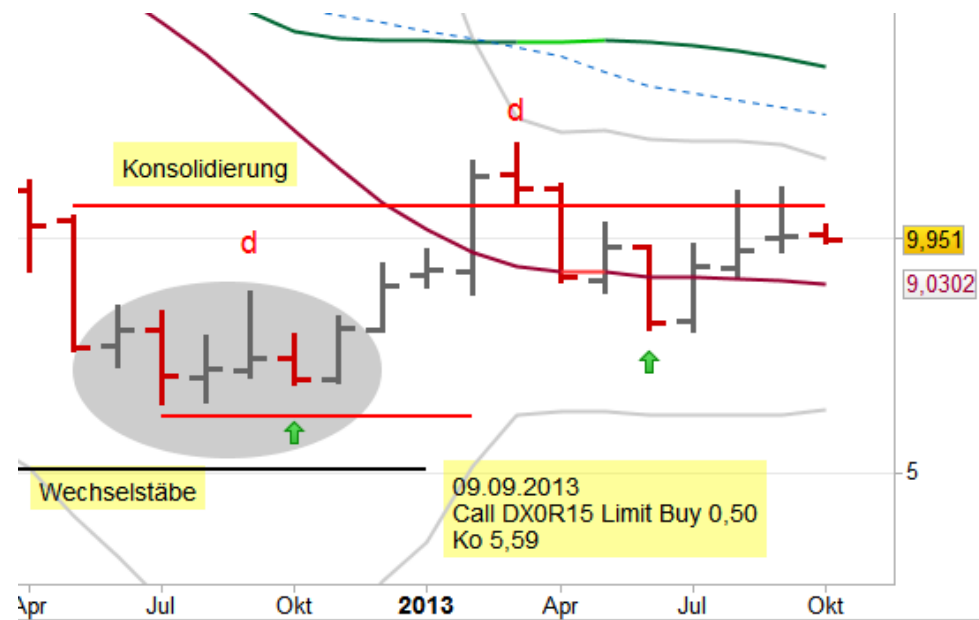
## Chart des Scheines: Call



- Meine Order wurde ausgeführt, ich bin hier im Markt.
- Weiter besteht im Moment kein Handlungsbedarf.

## Chart des Basiswertes: DAX

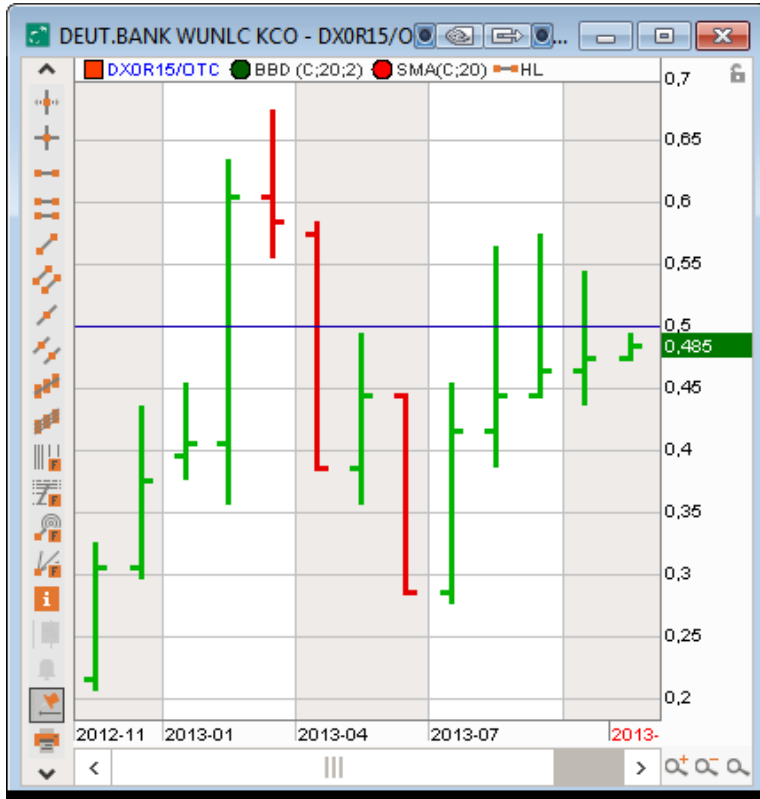
- Die Kurse konsolidieren im oberen Bollinger Band.
- Damit könnte es zu einem Ausbruch aus der Konsolidierung kommen.
- Es wäre dann ein 2. Ausbruch durch den Punkt d.



- Ko-Schwelle: 5,59



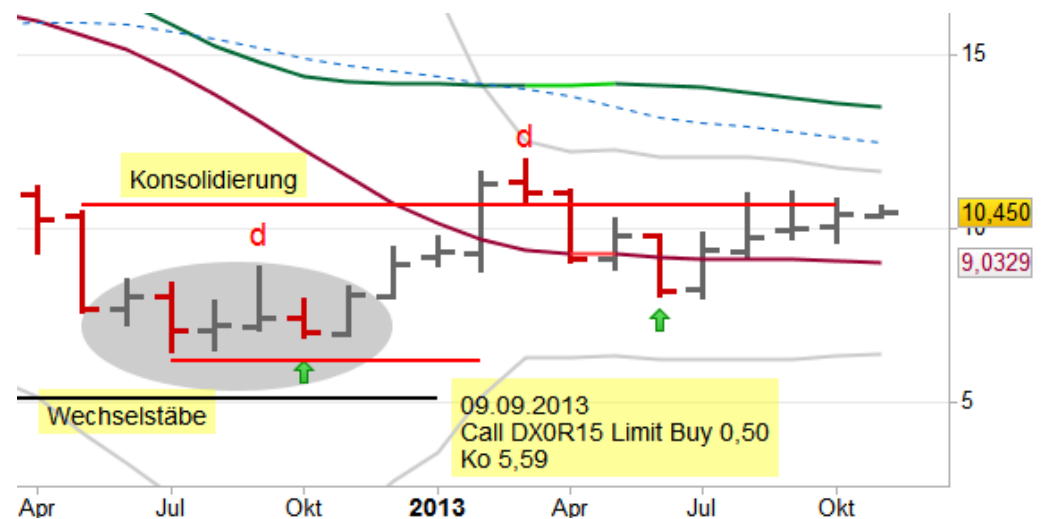
## Chart des Scheines: Call



- Meine Order wurde ausgeführt, ich bin hier im Markt.
- Weiter besteht im Moment kein Handlungsbedarf.

## Chart des Basiswertes: DAX

- Die Kurse konsolidieren im oberen Bollinger Band.
- Damit könnte es zu einem Ausbruch aus der Konsolidierung kommen, solange die Kurse nicht in das untere Bollinger Band fallen.



- Ko-Schwelle: 5,59



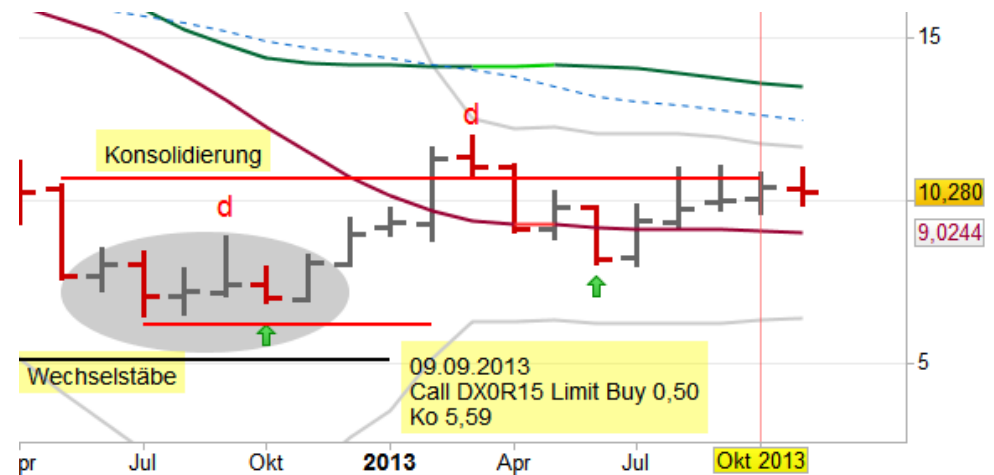
## Chart des Scheines: Call



- Meine Order wurde ausgeführt, ich bin hier im Markt.
- Weiter besteht im Moment kein Handlungsbedarf.

## Chart des Basiswertes: DAX

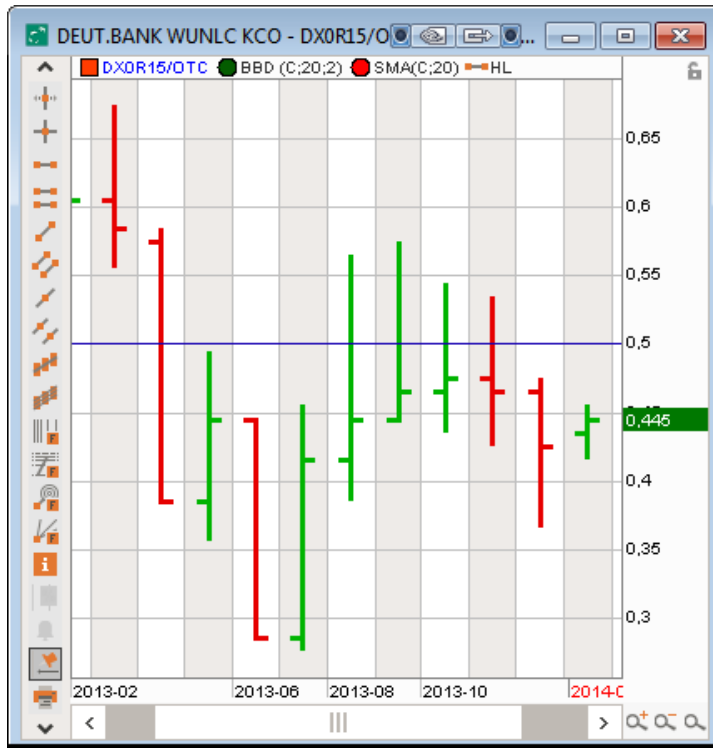
- Die Kurse konsolidieren weiter im oberen Bollinger Band.
- Ein Ausbruch steht noch aus.



- Ko-Schwelle: 5,59



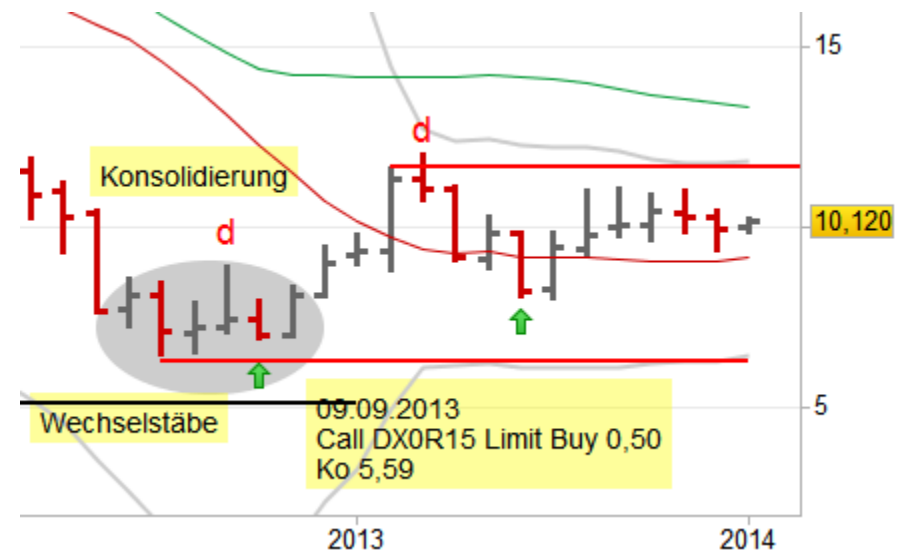
## Chart des Scheines: Call



- Meine Order wurde ausgeführt, ich bin hier im Markt.
- Weiter besteht im Moment kein Handlungsbedarf.

## Chart des Basiswertes: DAX

- Die Kurse konsolidieren weiter im oberen Bollinger Band.
- Ein Ausbruch steht noch aus.



- Ko-Schwelle: 5,59



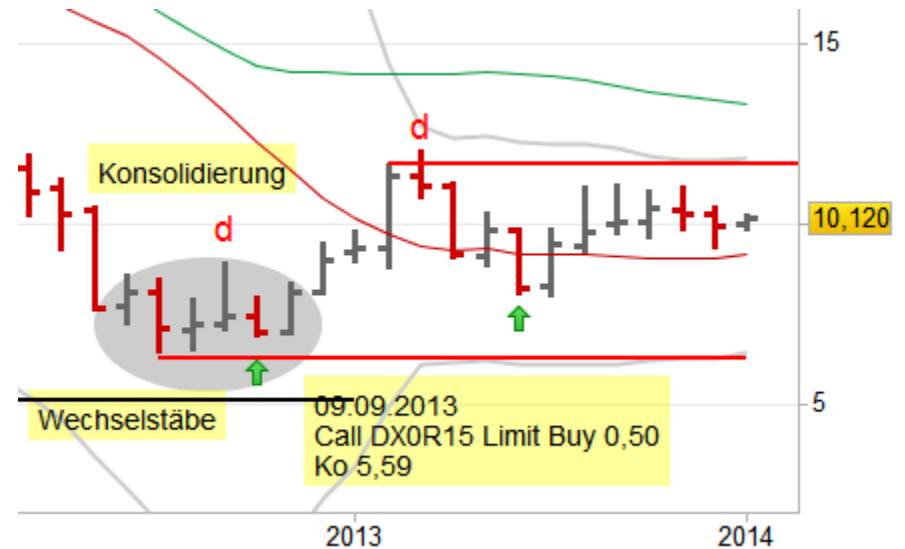
## Chart des Scheines: Call



- SL 0,40

## Chart des Basiswertes: DAX

- Die Kurse konsolidieren weiter im oberen Bollinger Band.
- Ein Ausbruch steht noch aus.



- Ko-Schwelle: 5,59

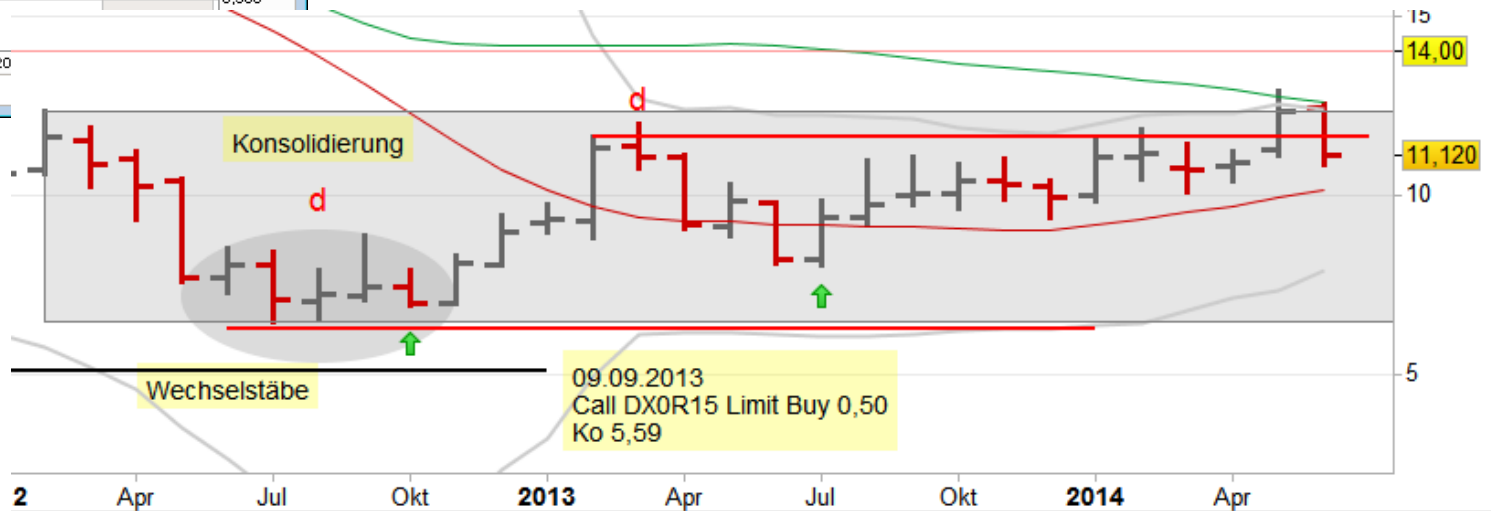




## Chart des Scheines: Call



## Chart des Basiswertes: DAX



- Die Kurse sind am 50-er GD abgeprallt.
- Bleibt abzuwarten, ob sie im oberen Bollinger Band bleiben.

- Das Stop Loss bei 0,40 bleibt im Markt.

- Ko-Schwelle: 5,59