

Call: DX0QUE ab 29.04.2013

Investition:
langfristig



Titel	Metro
Time Frame	Monats-Chart
Signal	Konsolidierung
Datum	29.04.2013
Uhrzeit	ab 08:00 Uhr
Gültigkeit bis	31.05.2013
Call	DX0QUE
Laufzeit	endlos
Basispreis	23,10
Ko	15,84
Auftragspreis Call	0,85
Auftragsart Call	Stop Buy
Stück	600
Kapital	510,00 €
max. Risiko	510,00 €
1. Kursziel Call (Stck)	200 1,56
2. Kursziel Call (Stck)	200 3,18
Stopp Loss Call	0,80
Gewinn/Verlust	88,24%
Kurs aktuell Call	1,60
Hinweis	1. Kursziel erreicht

Handelssignal

- Konsolidierung im Monats-Chart



Referenz-Chart des Basiswertes

Monatlich

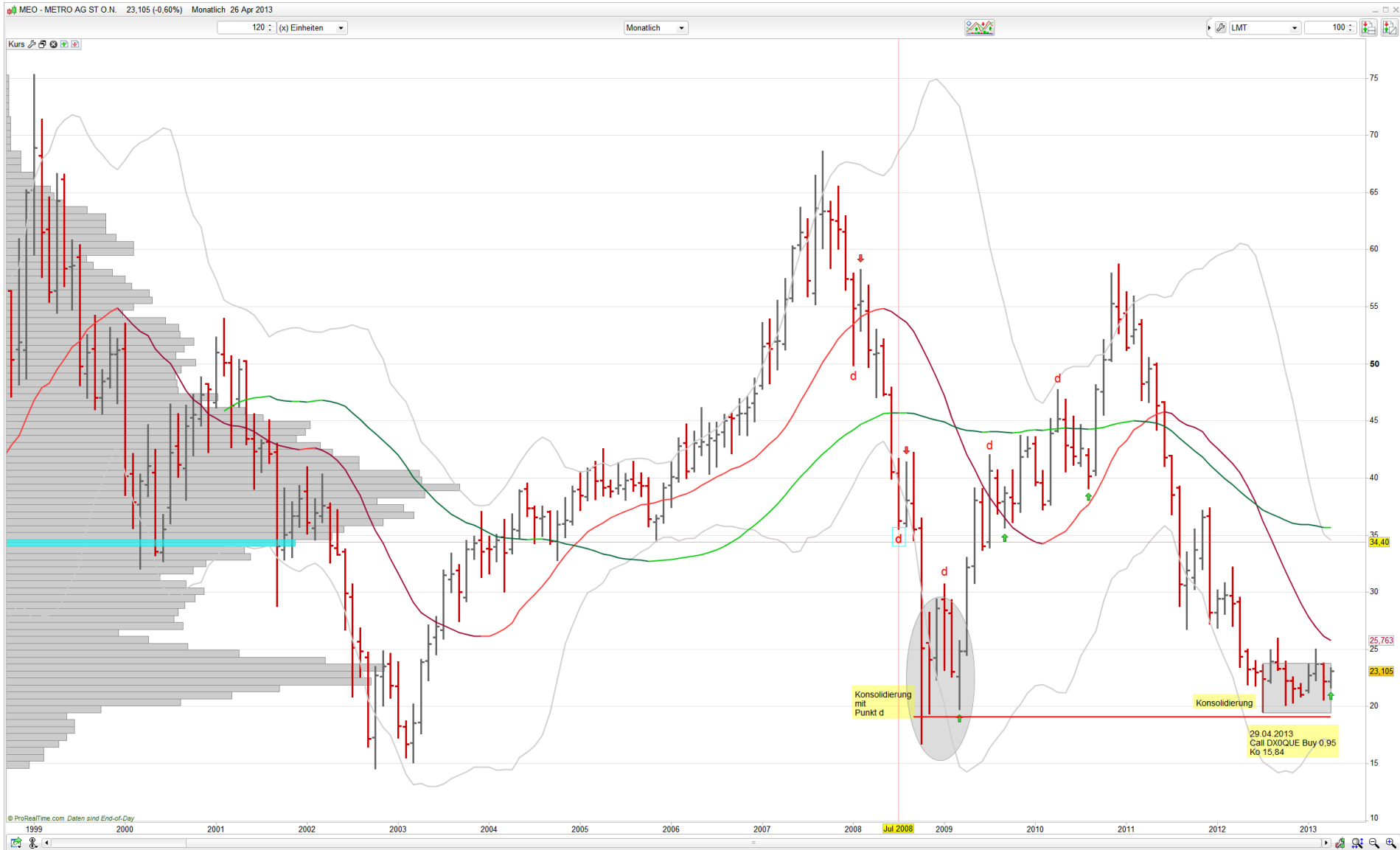




Chart des Scheines: Call



- Die Kurse befinden sich in einer Konsolidierung und sind noch nicht ausgebrochen.
- Ich lege bei 0,85 im Call eine Kauforder.

Chart des Basiswertes

- Die Kurse befinden sich am oberen Rand der Konsolidierung.
- Falls sie noch einmal bis an den unteren Rand der Konsolidierung korrigieren, liegt das Stop Loss darunter.
- Bei einem Ausbruch aus der Konsolidierung bin ich im Markt.

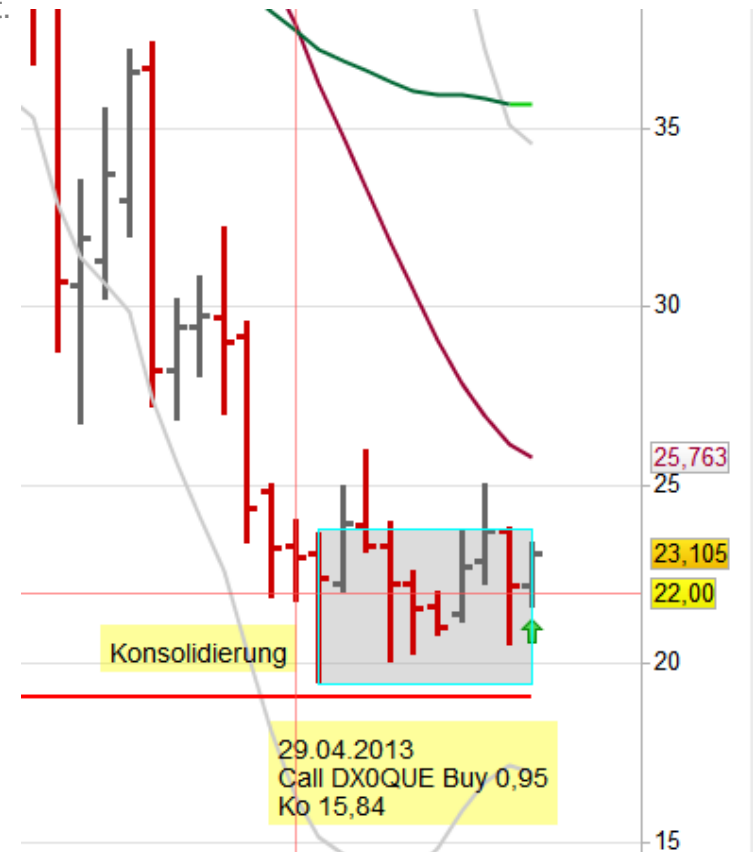
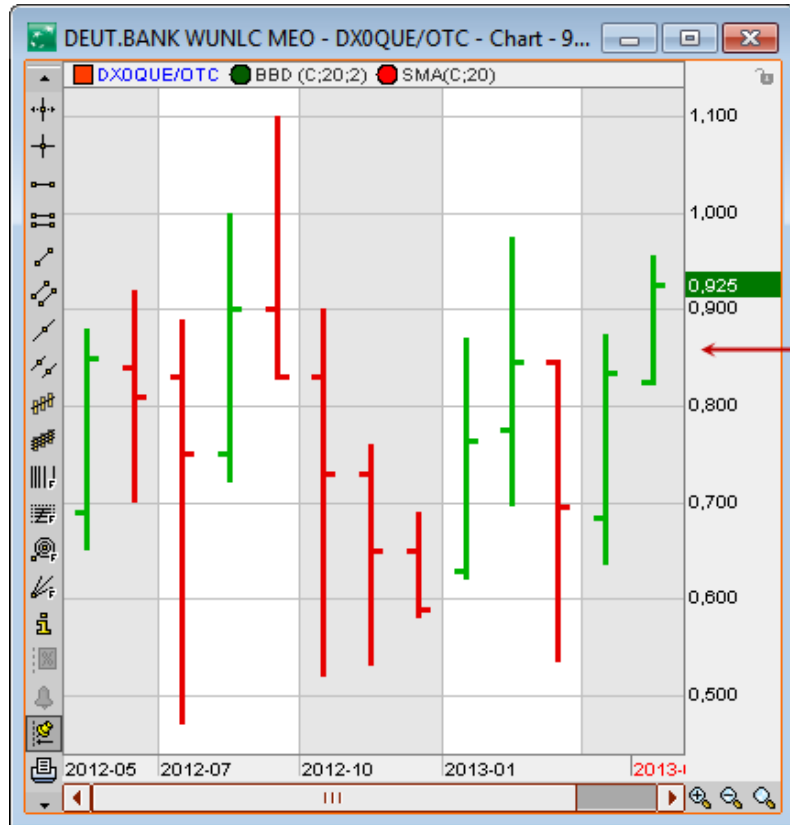




Chart des Scheines: Call



- Die Order wurde ausgeführt, ich bin im Markt.

Chart des Basiswertes

- Die Kurse sind aus der Konsolidierung ausgebrochen.
- Über dem 20-er GD kann es keine Korrektur geben, die dann aussitzen muss.

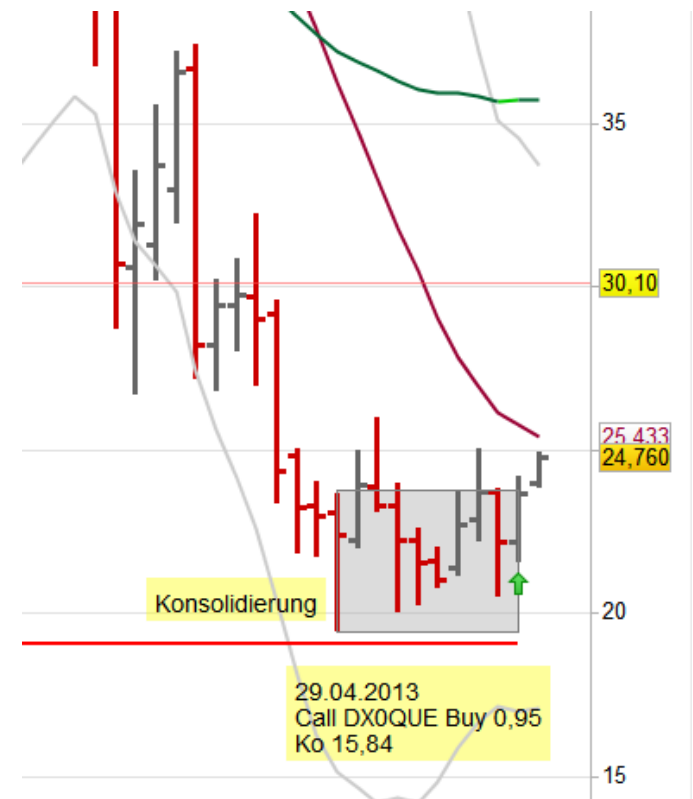




Chart des Scheines: Call



1.
Kursziel
1,56

Stop Buy
0,85

- Die Order wurde ausgeführt, ich bin im Markt.
- Das 1. Kursziel bei 1,56 wird mit einer Sell Limit Order in den Markt gelegt.

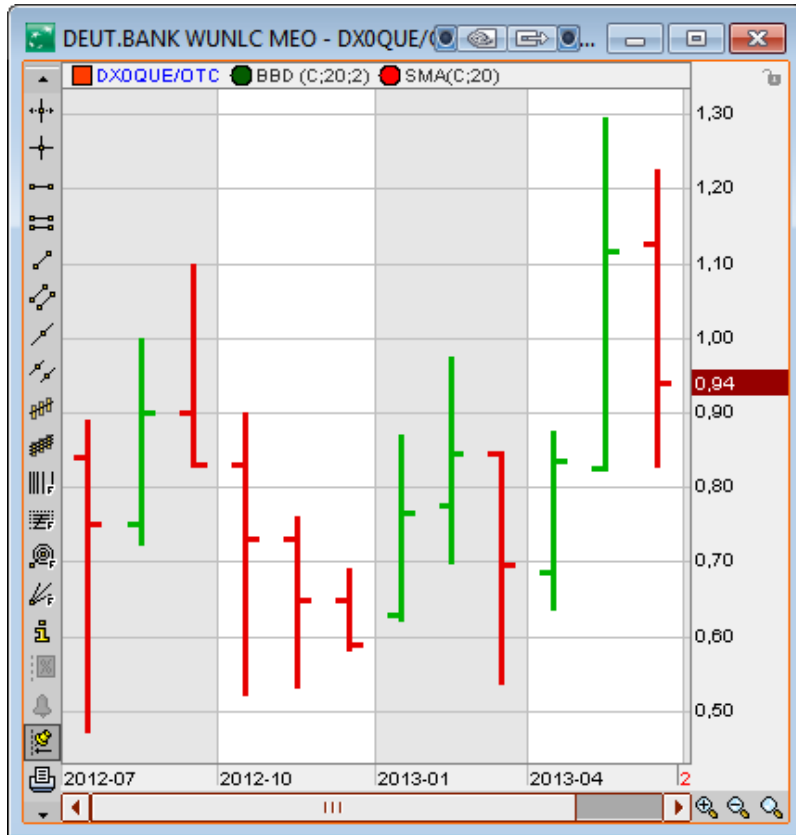
Chart des Basiswertes

- Die Kurse sind aus der Konsolidierung ausgebrochen.
- Es kann nun zu einem Punkt d über dem 20-er GD kommen.
- Das würde mit dem nächsten Stab ein tieferes Hoch bedeuten.





Chart des Scheines: Call



- Die Order wurde ausgeführt, ich bin im Markt.
- Das 1. Kursziel bei 1,56 wird mit einer Sell Limit Order in den Markt gelegt.

Chart des Basiswertes

- Der Punkt d ist entstanden.
- Die weitere Entwicklung ist abzuwarten.
-

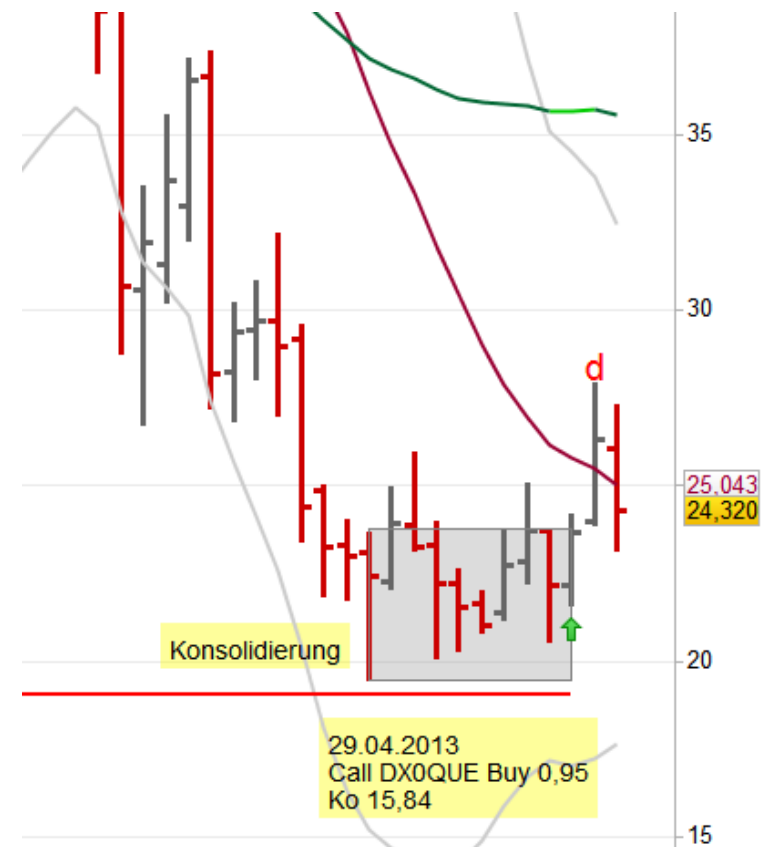




Chart des Scheines: Call



- Das 1. Kursziel bei 1,56 wurde mit einer Sell Limit Order in den Markt gelegt und wurde noch nicht erreicht.
- Das Stop Loss wird auf 1,10 angehoben.

Chart des Basiswertes

- Die Kurse befinden sich am oberen Bollinger Band und die Bänder verlaufen waagrecht. Ein Rücklauf bis an das untere Bollinger Band ist möglich.

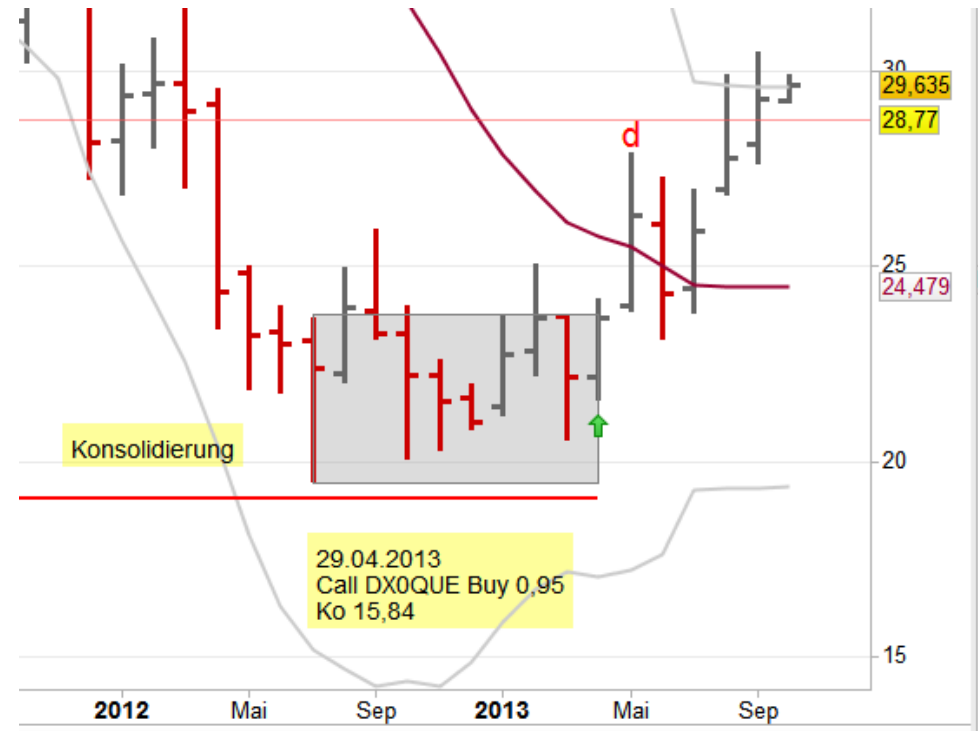
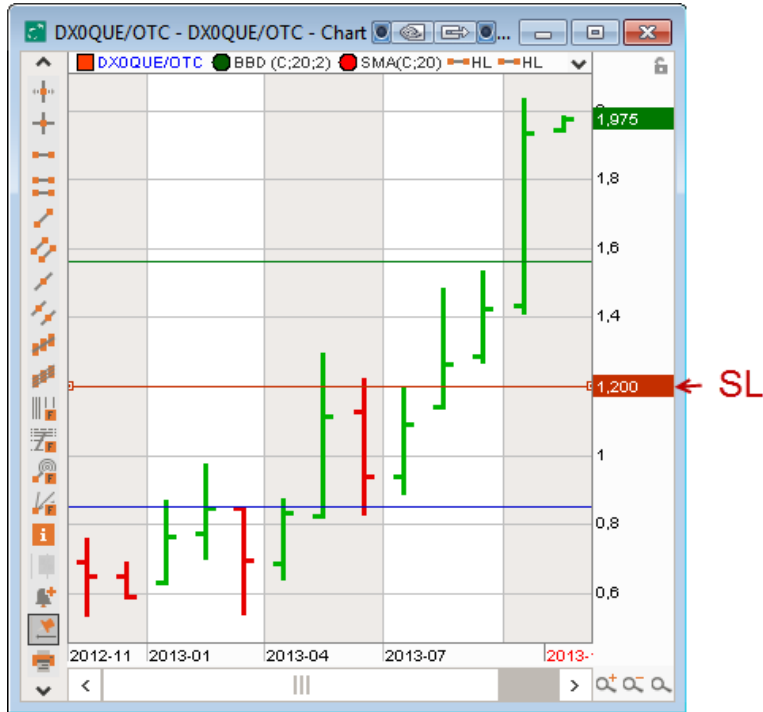




Chart des Scheines: Call

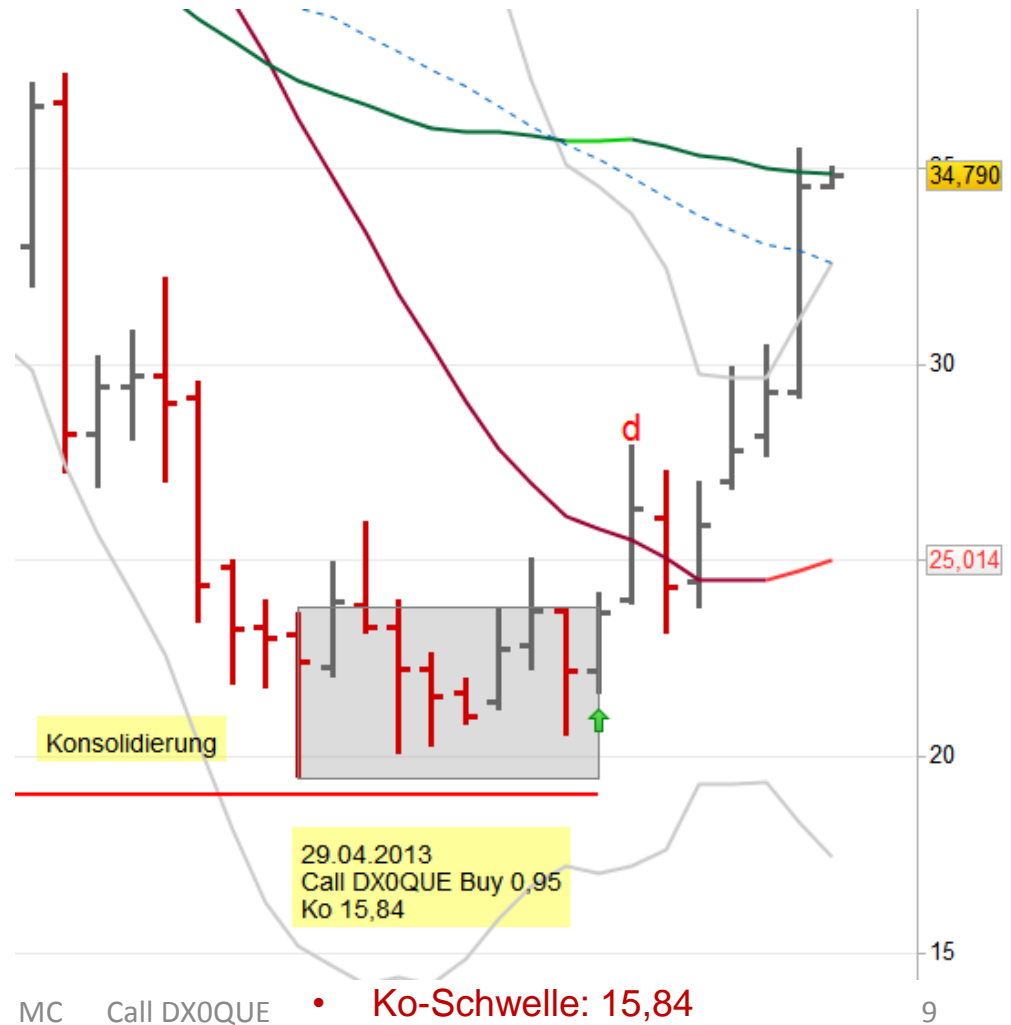


- Das 1. Kursziel wurde erreicht
- Das Stop Loss wird auf 1,20 angehoben.

Aktualisiert: 15.06.2014 23:59

Chart des Basiswertes

- Die Kurse befinden jetzt am 50-er GD.
- Die Bänder spreizen noch auseinander, damit sind weitere Kurssteigerungen möglich.



Metro MC Call DX0QUE • Ko-Schwelle: 15,84



Chart des Scheines: Call



- Das 1. Kursziel wurde erreicht
- Das Stop Loss wird auf 1,20 angehoben.

Chart des Basiswertes

- Die Kurse befinden jetzt am 50-er GD.
- Die Bänder spreizen noch auseinander, damit sind weitere Kurssteigerungen möglich.





Chart des Scheines: Call



- Das 1. Kursziel wurde erreicht
- Das Stop Loss verbleibt bei 1,20.

Chart des Basiswertes

- Die Kurse befinden jetzt am 50-er GD.
- Die Bänder spreizen noch auseinander, damit sind nach einer Konsolidierung, weitere Kurssteigerungen möglich.





Chart des Scheines: Call



- Das 1. Kursziel wurde erreicht
- Das Stop Loss verbleibt bei 1,20.

Aktualisiert: 16.06.2014 00:00

Chart des Basiswertes

- Die Kurse sind am 50-er GD abgeprallt.
- Möglicherweise entstehen hier am 20-er GD Wechselstäbe.

