

Call: DE0KGN ab 12.07.2013

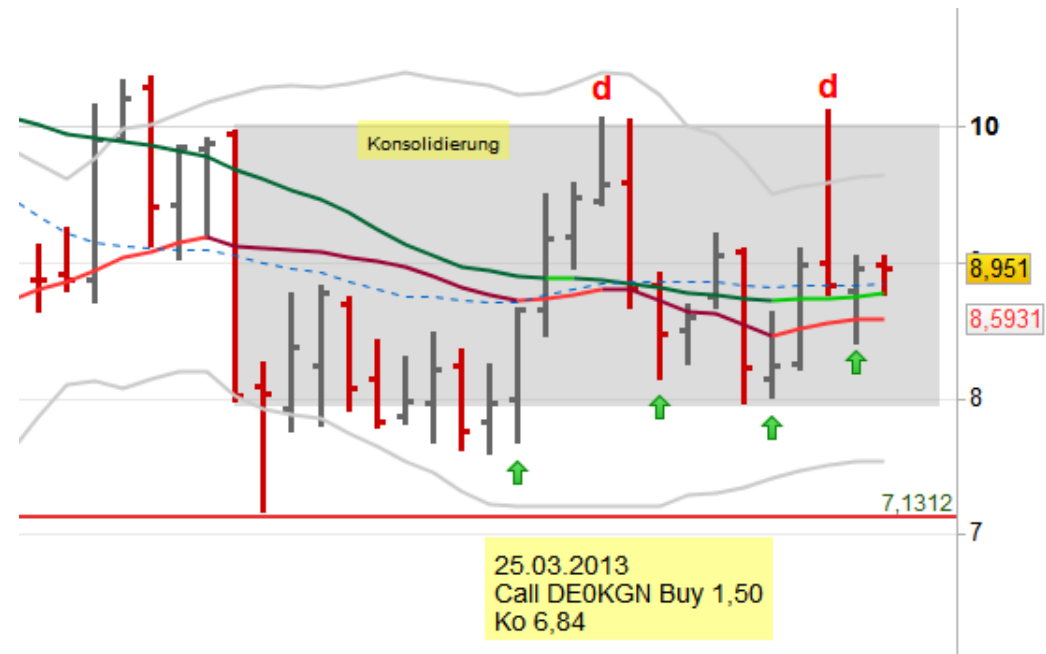
Investition:
langfristig



Titel	Deutsche Telekom	
Time Frame	Monats-Chart	
Signal	Punkt d	
Datum	12.07.2013	
Uhrzeit	ab 08:00 Uhr	
Gültigkeit bis	31.07.2013	
Call	DE0KGN	
Laufzeit	endlos	
Basispreis	8,95	
Ko	6,90	
Auftragspreis Call	2,70	
Auftragsart Call	Stop Buy	
Stück	300	
Kapital	810,00 €	
max. Risiko	810,00 €	
1. Kursziel Call (Stck)	100	4,52
2. Kursziel Call (Stck)	100	9,65
Stopp Loss Call	4,45	
Gewinn/Verlust	140,74%	
Kurs aktuell Call	6,50	
Hinweis	SL bei 4,00	

Handelssignal

- Punkt d außerhalb einer Konsolidierung im Monats-Chart.



Referenz-Chart des Basiswertes monatlich



Aktualisiert: 15.06.2014 23:05

Deutsche Telekom MC Call DE0KGN



Chart des Scheines: Call

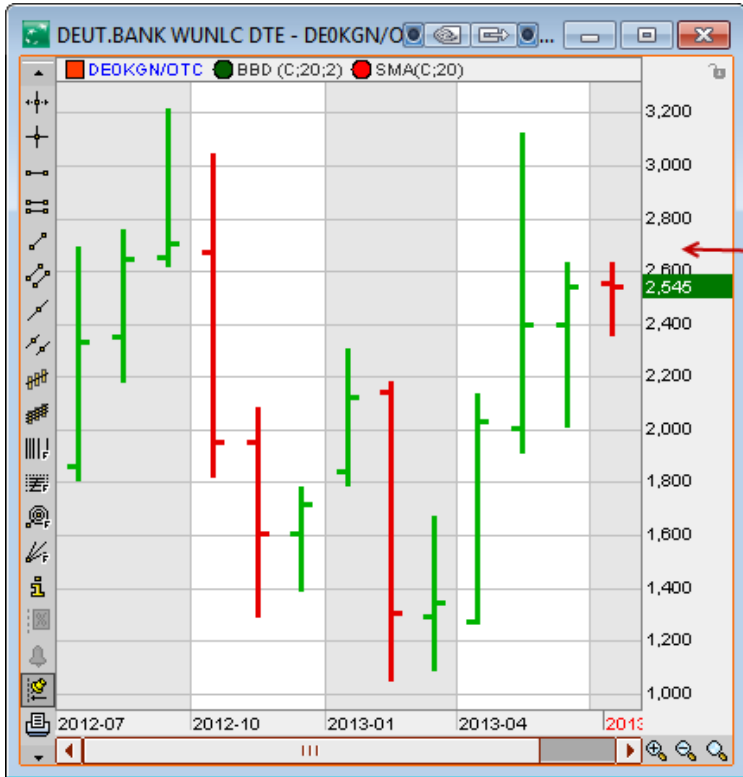
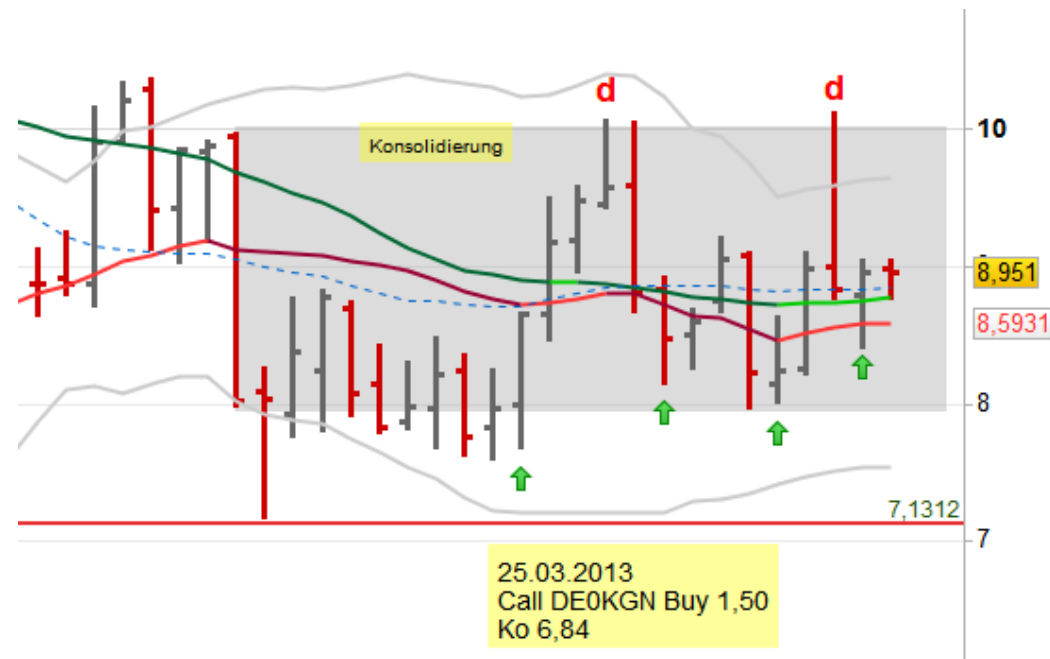


Chart des Basiswertes

- Die Kurse befinden sich in einer Konsolidierung mit einer abcd-Formation.
- Die Ko-Schwelle liegt unter einem 3-Jahrestief.
- Über dem Korrekturhoch vor Punkt d platziere ich einen Call.



- Bei 2,70 lege ich im Call eine Order in den Markt.



Chart des Scheines: Call



- Die Order wurde ausgeführt, ich bin im Markt.

Chart des Basiswertes

- Die Kurse befinden sich in einer Konsolidierung mit einer abcd-Formation.
- Die Ko-Schwelle liegt unter einem 3-Jahrestief.
- Bleibt abzuwarten, ob die Kurse aus der Konsolidierung ausbrechen.

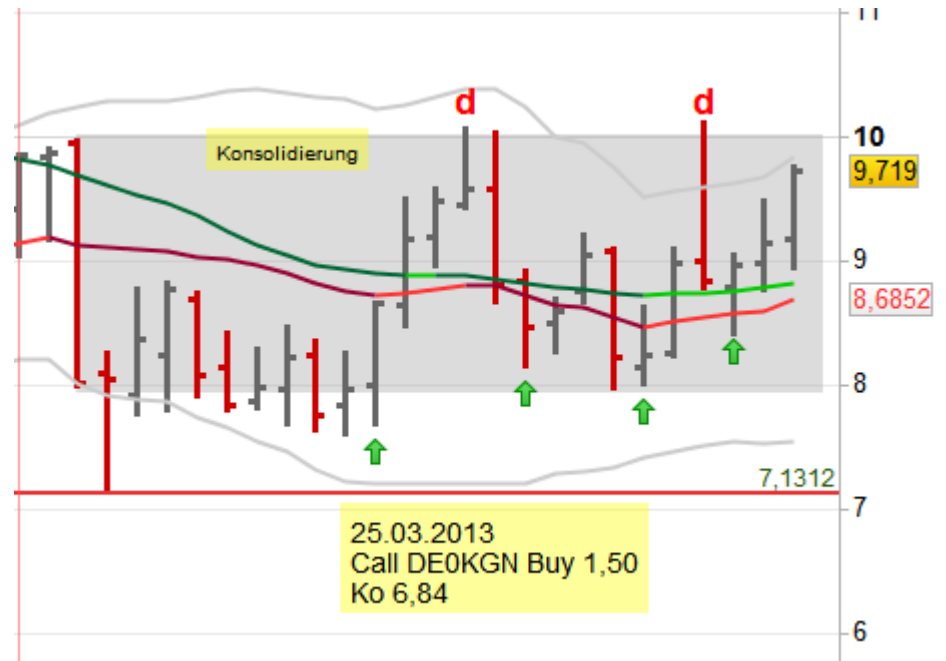




Chart des Scheines: Call



- Die Order wurde ausgeführt, ich bin im Markt.
- Das Stop Loss wird auf 1,80 gelegt.

Chart des Basiswertes

- Die Kurse befinden sich noch immer in einer Konsolidierung mit einer abcd-Formation.
- Die Ko-Schwelle liegt unter einem 3-Jahrestief.
- Bleibt abzuwarten, ob die Kurse in den nächsten Monaten aus der Konsolidierung ausbrechen.
- Bis dahin besteht hier kein Handlungsbedarf.

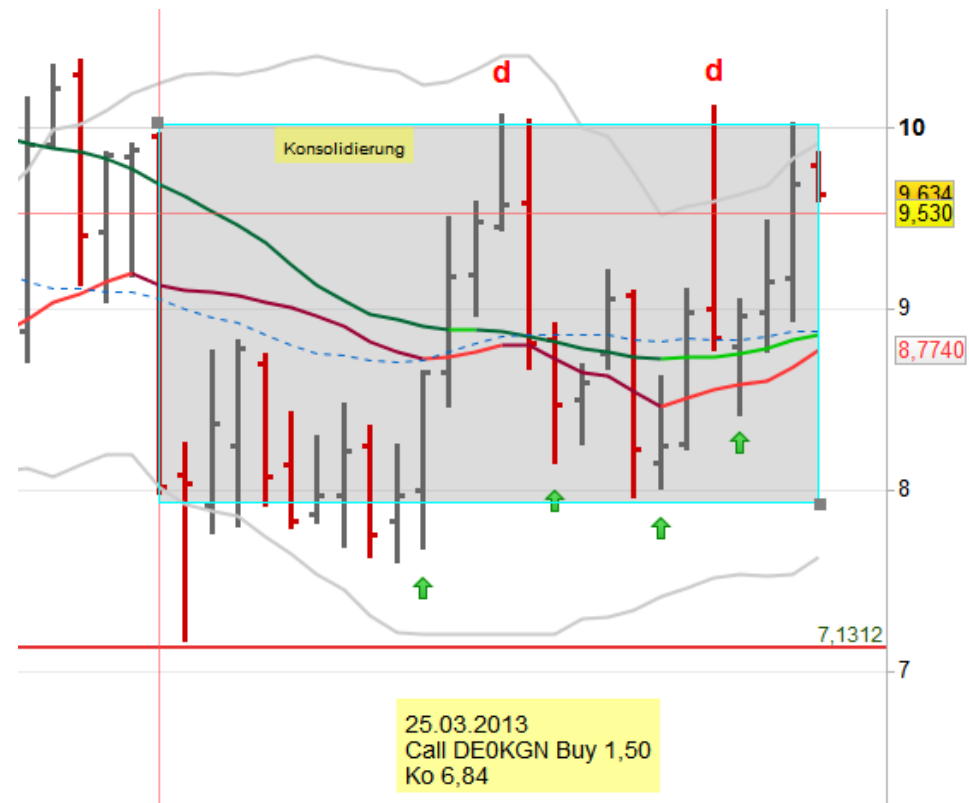




Chart des Scheines: Call



- Das Stop Loss wird auf 2,50 angehoben

Chart des Basiswertes

- Die Kurse sind aus der Konsolidierung ausgebrochen.
- Ein Kursziel könnte bei 16,50 liegen, dem Hoch von 2002.

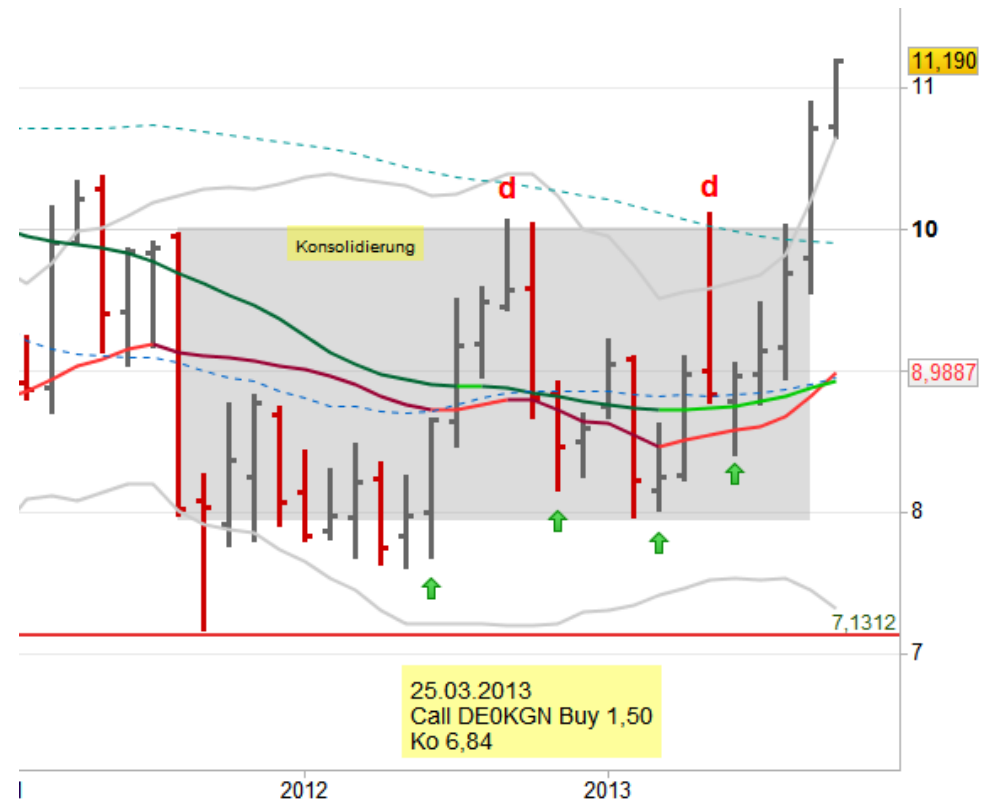




Chart des Scheines: Call



- Das Stop Loss wird auf 3,00 angehoben.
- Das 1. Kursziel wurde erreicht.

Chart des Basiswertes

- Die Kurse sind aus der Konsolidierung ausgebrochen.
- Ein Kursziel könnte bei 16,50 liegen, dem Hoch von 2002.

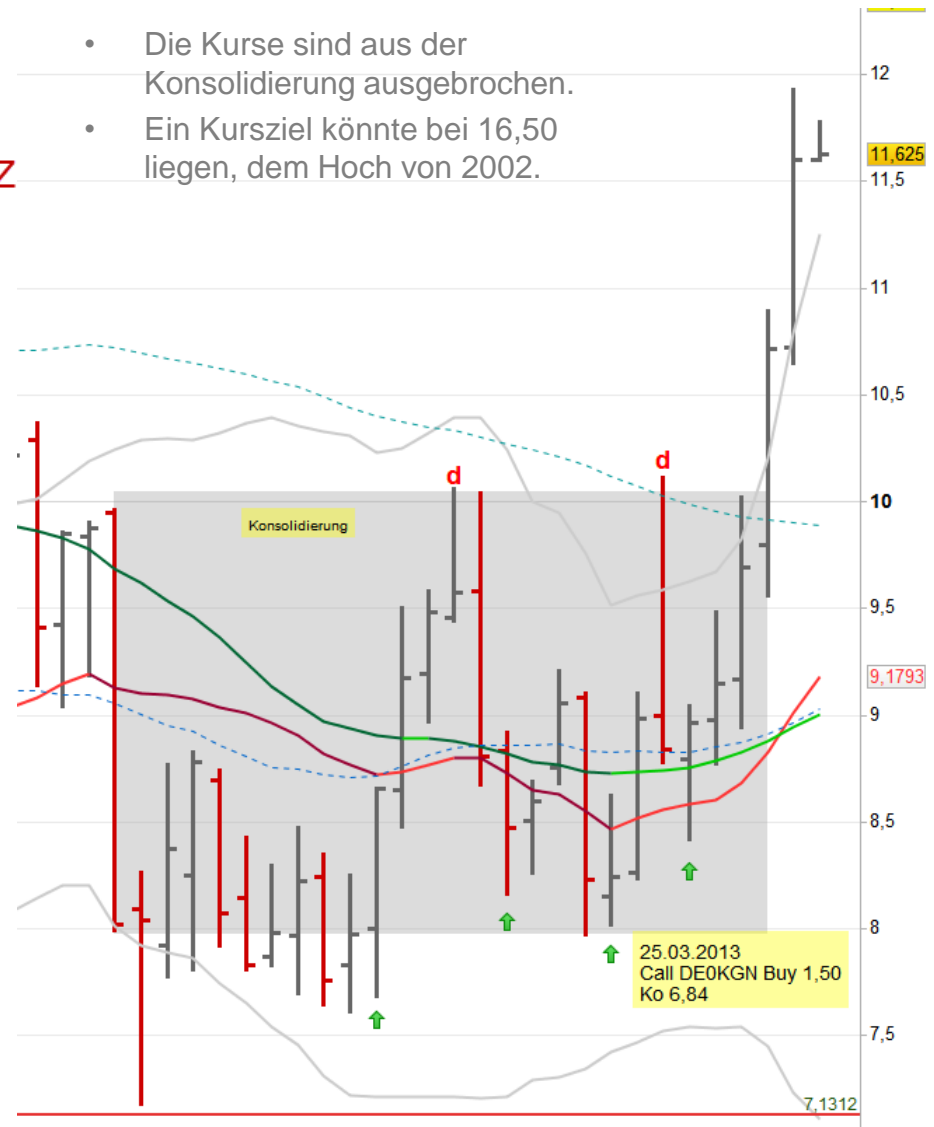




Chart des Scheines: Call



- Das Stop Loss wird auf 3,00 angehoben.
- Das 1. Kursziel wurde erreicht.

Chart des Basiswertes

- Die Kurse sind aus der Konsolidierung ausgebrochen.
- Ein Kursziel könnte bei 16,50 liegen, dem Hoch von 2002.
- Im Moment kein weiterer Handlungsbedarf.

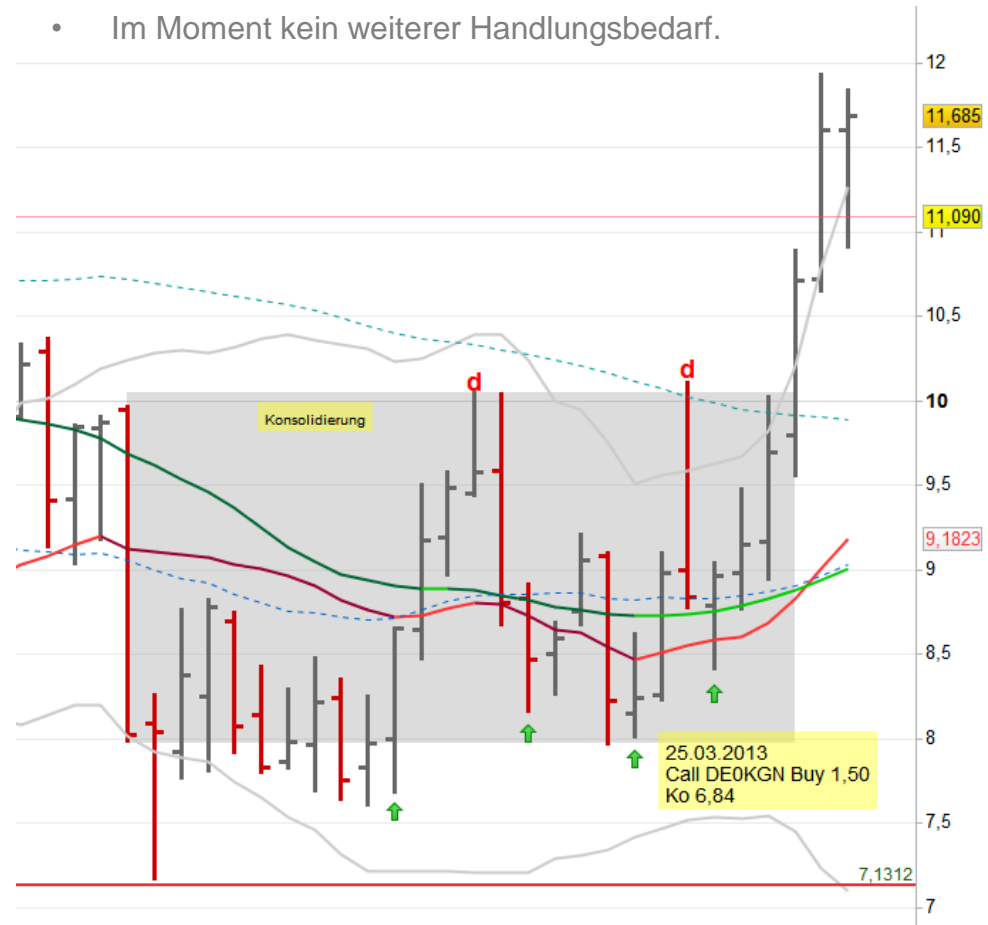


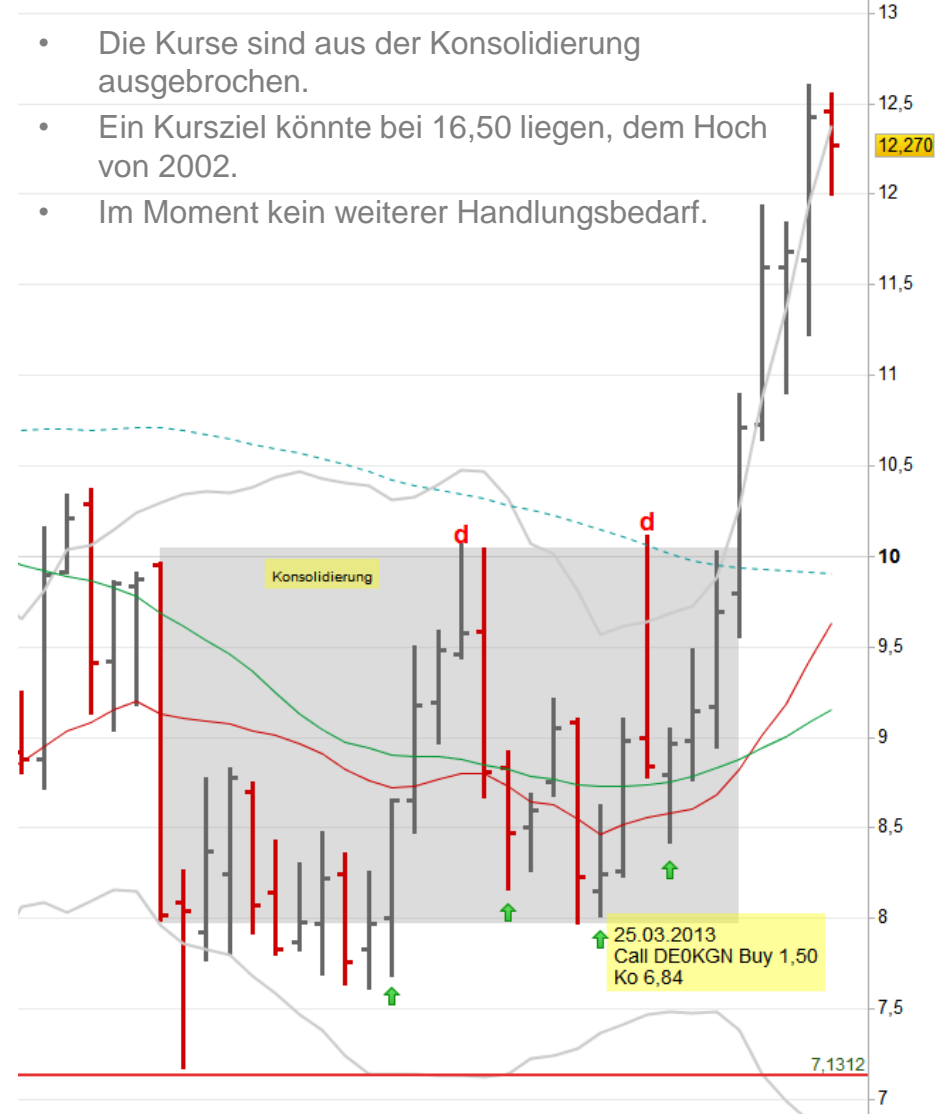


Chart des Scheines: Call



- Das Stop Loss wird auf 4,00 angehoben.

Chart des Basiswertes



- Die Kurse sind aus der Konsolidierung ausgebrochen.
- Ein Kursziel könnte bei 16,50 liegen, dem Hoch von 2002.
- Im Moment kein weiterer Handlungsbedarf.



Chart des Scheines: Call



- Das Stop Loss wird auf 5,00 angehoben.

Chart des Basiswertes

- Die Kurse sind aus der Konsolidierung ausgebrochen.
- Ein Kursziel könnte bei 16,50 liegen, dem Hoch von 2002.
- Im Moment kein weiterer Handlungsbedarf.

