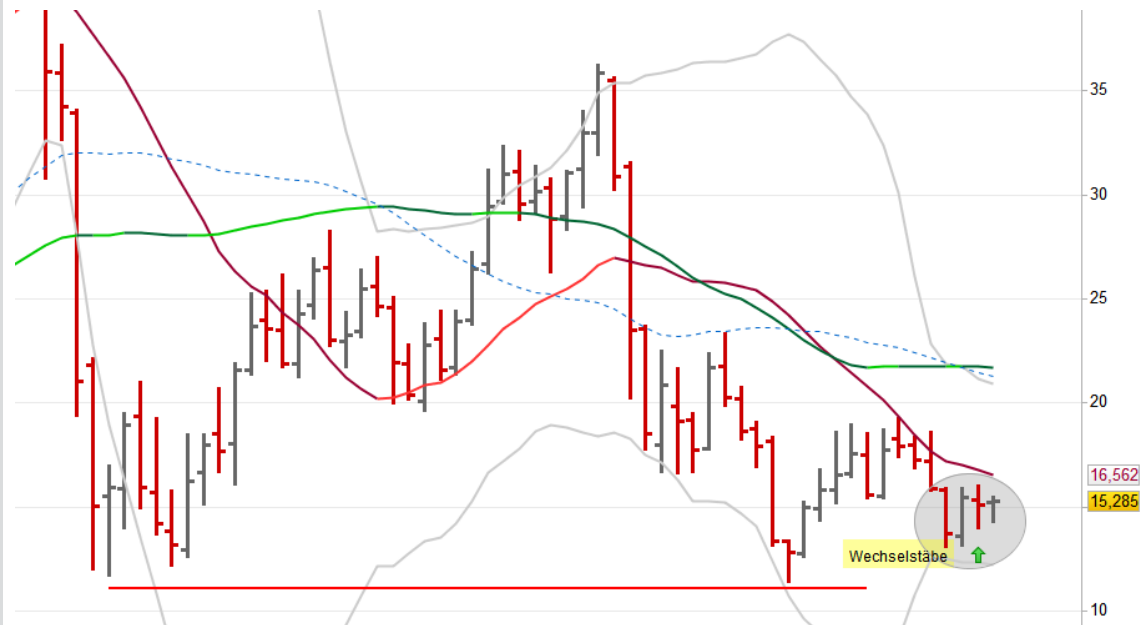




Titel	ThyssenKrupp	
Time Frame	Monats-Chart	
Signal	Wechselstäbe	
Datum	12.07.2013	
Uhrzeit	ab 08:00 Uhr	
Gültigkeit bis	31.07.2013	
Call	DE8PEX	
Laufzeit	endlos	
Basispreis	15,28	
Ko	9,94	
Auftragspreis	0,70	
Auftragsart	Stop Buy	
Stück	600	
Kapital	420,00 €	
max. Risiko	420,00 €	
1. Kursziel (Stck)	200	1,32
2. Kursziel (Stck)	200	2,65
Stopp Loss Call	0,70	
Gewinn/Verlust	62,86%	
Kurs aktuell Call	1,14	

## Handelssignal

- Wechselstäbe am unteren Bollinger Band im Monats-Chart



# Referenz-Chart des Basiswertes

## monatlich

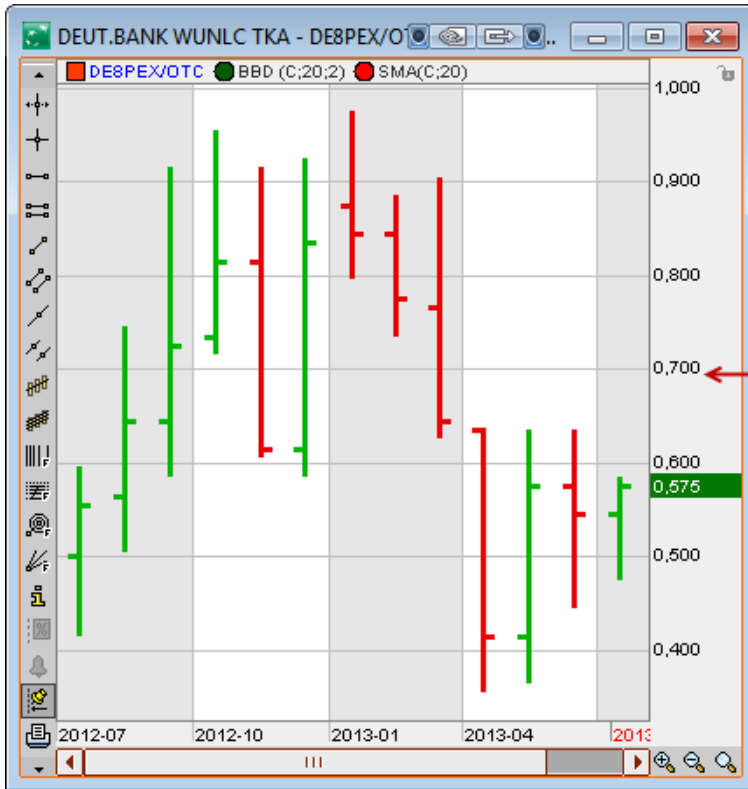


Aktualisiert: 15.06.2014 23:14

ThyssenKrupp MC Call DE8PEX



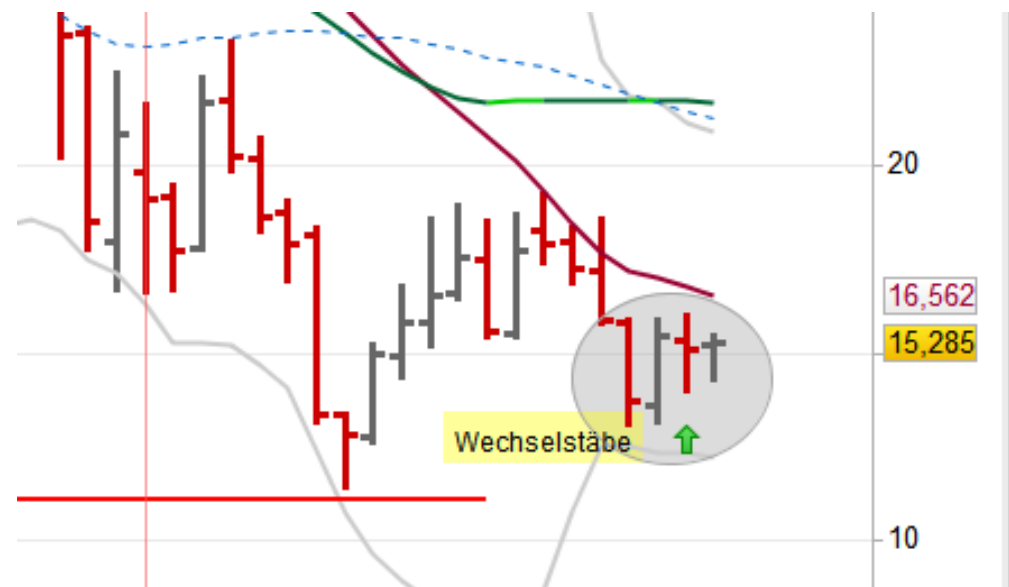
## Chart des Scheines: Call



- Über dem Hoch der Wechselstäbe lege ich im Call bei 0,70 eine Stop Buy Order in den Markt.

## Chart des Basiswertes:

- Die Kurse befinden sich im Monats-Chart am unteren Bollinger Band und haben hier Wechselstäbe gebildet.
- Ich handle diesen Ausbruch.
- Die Ko-Schwelle ist unter dem tiefsten Tief der letzten 5 Jahre.





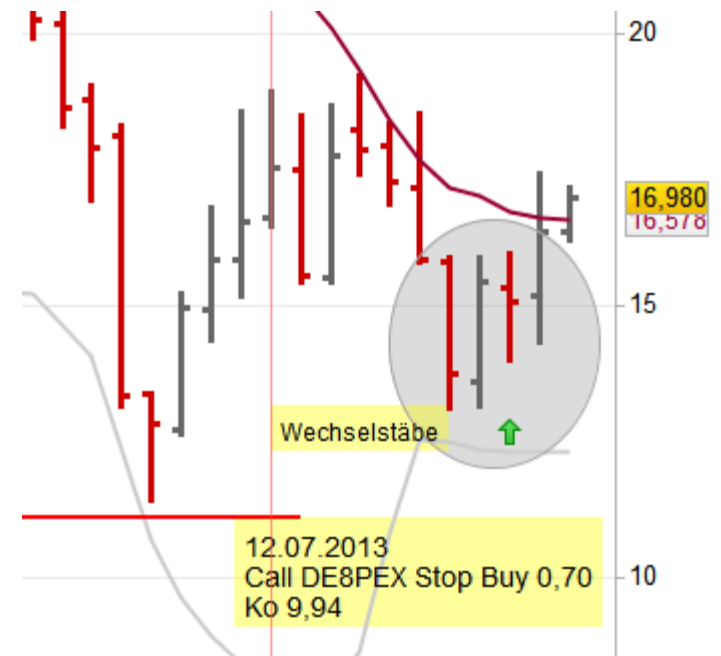
## Chart des Scheines: Call



- Die Order wurde ausgeführt, ich bin im Markt.

## Chart des Basiswertes:

- Die Kurse sind aus den Wechselstaben ausgebrochen.
- Die Ko-Schwelle ist unter dem tiefsten Tief der letzten 5 Jahre.





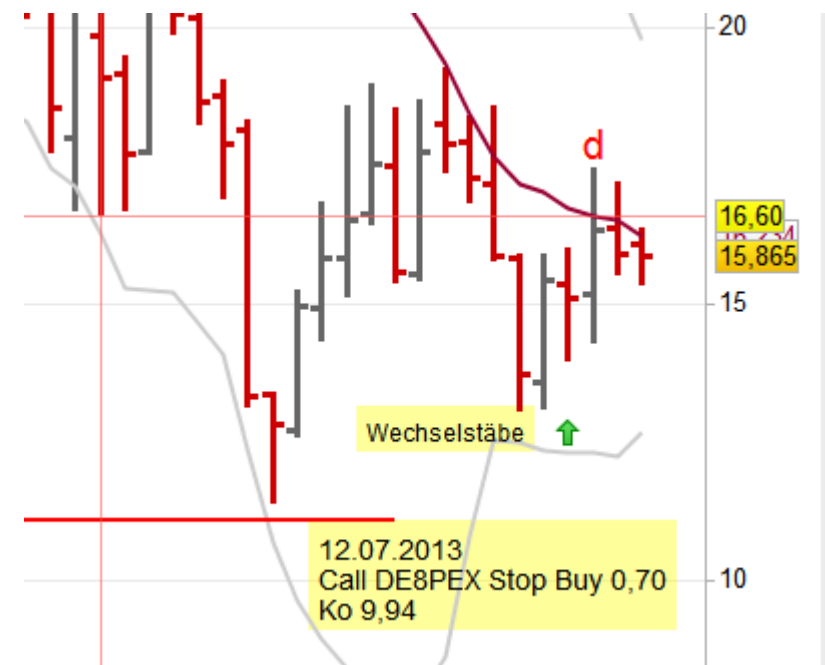
## Chart des Scheines: Call



- Die Order wurde ausgeführt, ich bin im Markt.
- Das Stop Loss ist bis jetzt die KO-Schwelle.

## Chart des Basiswertes:

- Die Kurse sind aus den Wechselstäben ausgebrochen und haben einen Punkt d über dem 20-er GD gebildet.
- Dieser sollte in den nächsten Monaten ausbrechen.
- Die Ko-Schwelle ist unter dem tiefsten Tief der letzten 5 Jahre.



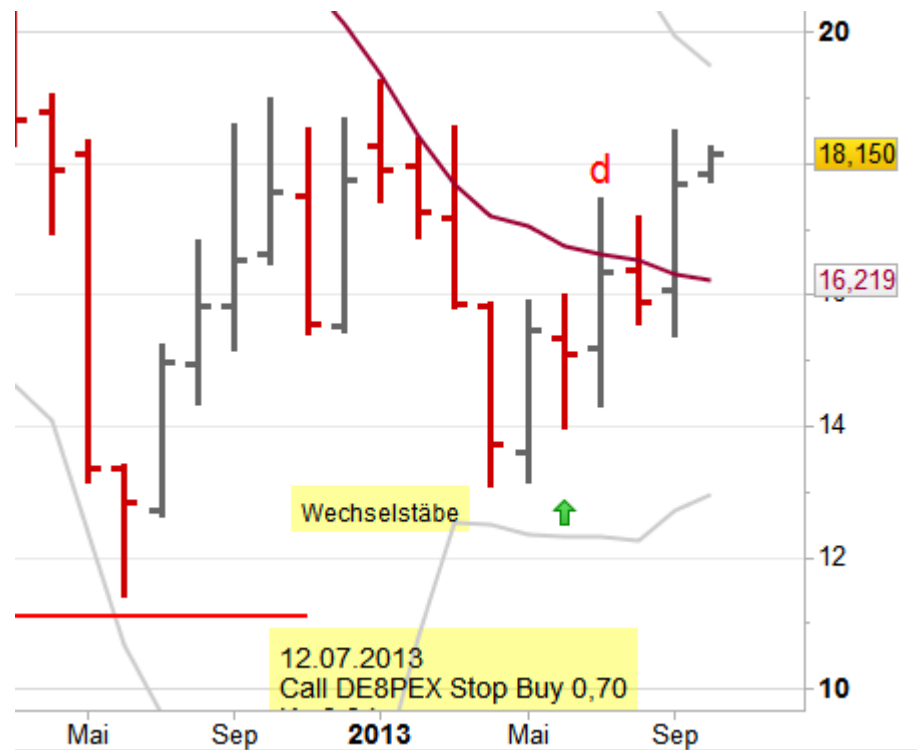


## Chart des Scheines: Call



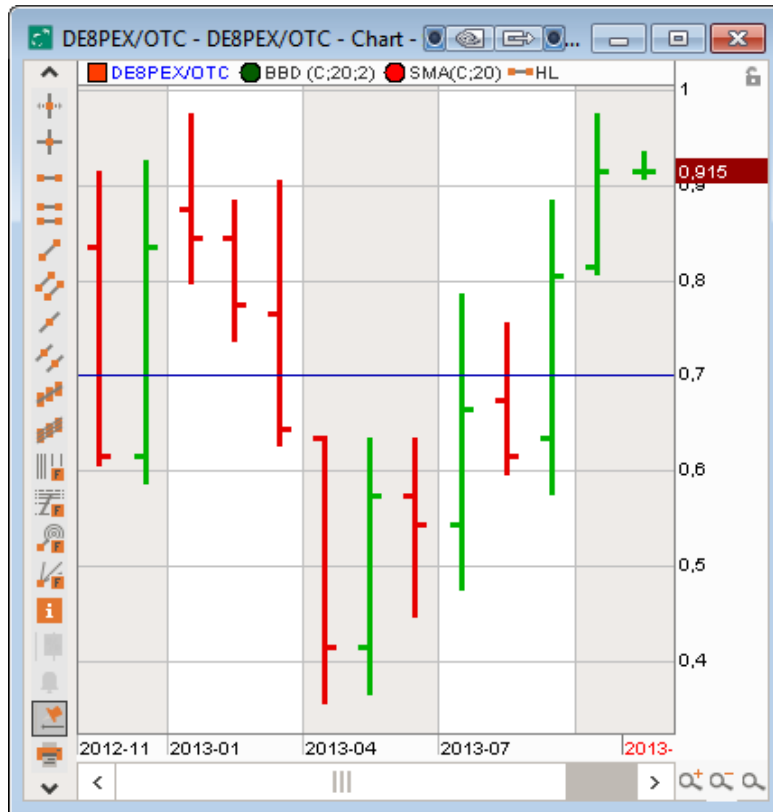
## Chart des Basiswertes:

- Punkt d ist ausgebrochen.
- Nach einer Konsolidierung im oberen Bollinger Band kann mit weiter steigenden Kursen gerechnet werden.



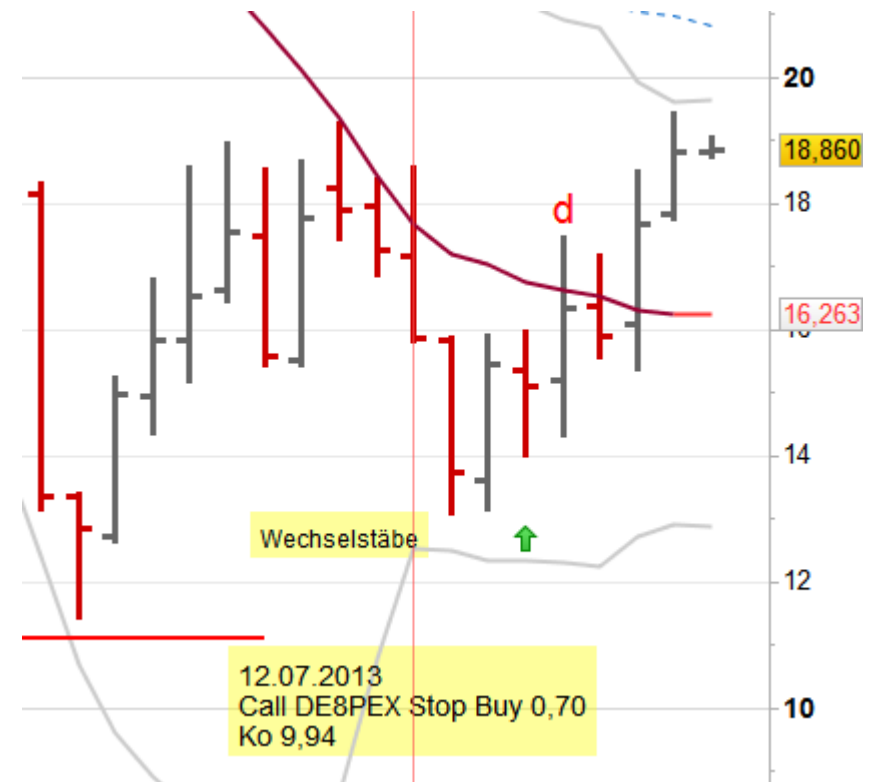


## Chart des Scheines: Call



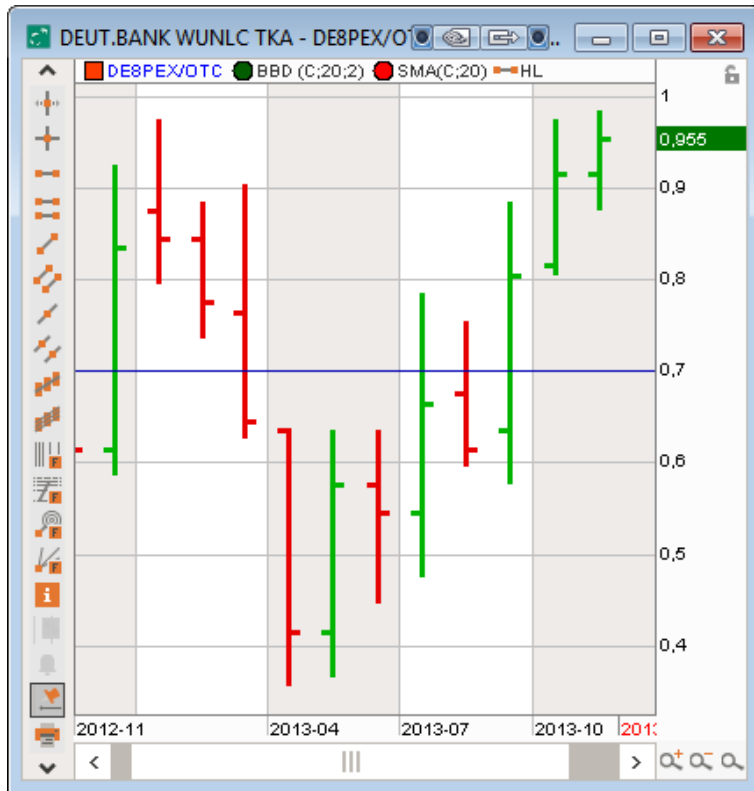
## Chart des Basiswertes:

- Punkt d ist ausgebrochen.
- Nach einer Konsolidierung im oberen Bollinger Band kann mit weiter steigenden Kursen gerechnet werden.





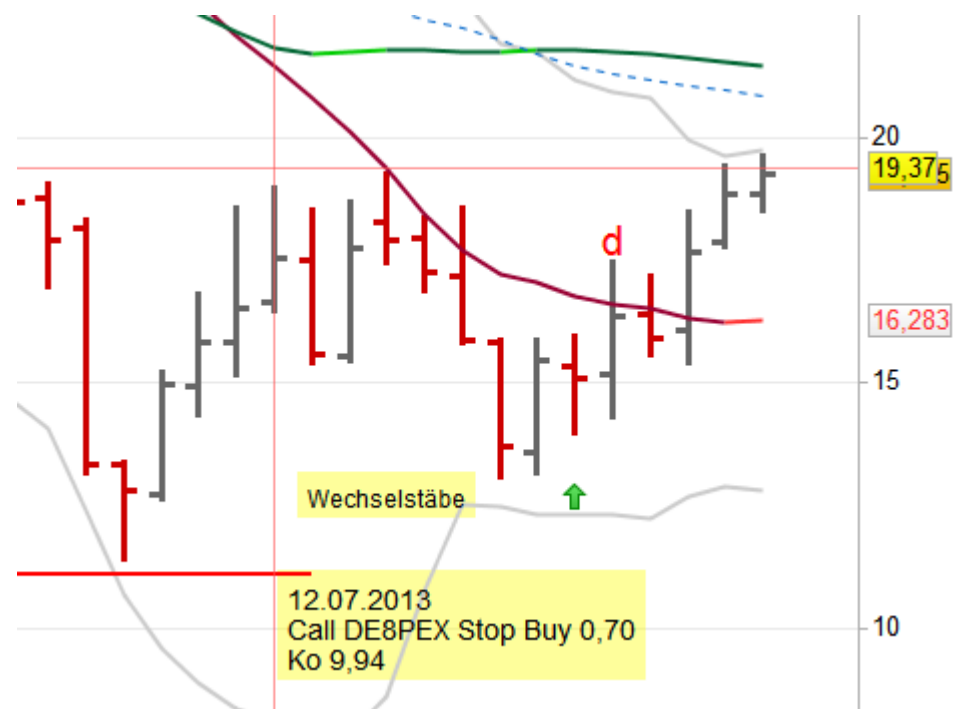
## Chart des Scheines: Call



- Im Moment noch kein Handlungsbedarf.

## Chart des Basiswertes:

- Punkt d ist ausgebrochen.
- Nach einer Konsolidierung im oberen Bollinger Band kann mit weiter steigenden Kursen gerechnet werden.







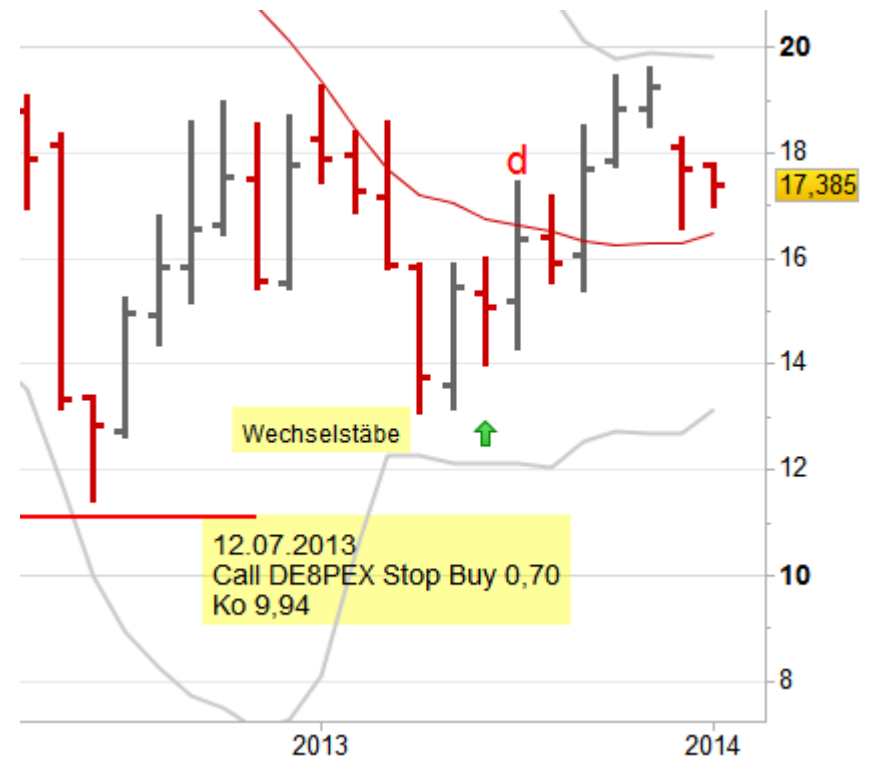
## Chart des Scheines: Call



- Im Moment noch kein Handlungsbedarf.

## Chart des Basiswertes:

- Punkt d ist ausgebrochen.
- Nach einer Konsolidierung im oberen Bollinger Band kann mit weiter steigenden Kursen gerechnet werden.
- Die Konsolidierung ist noch nicht abgeschlossen.





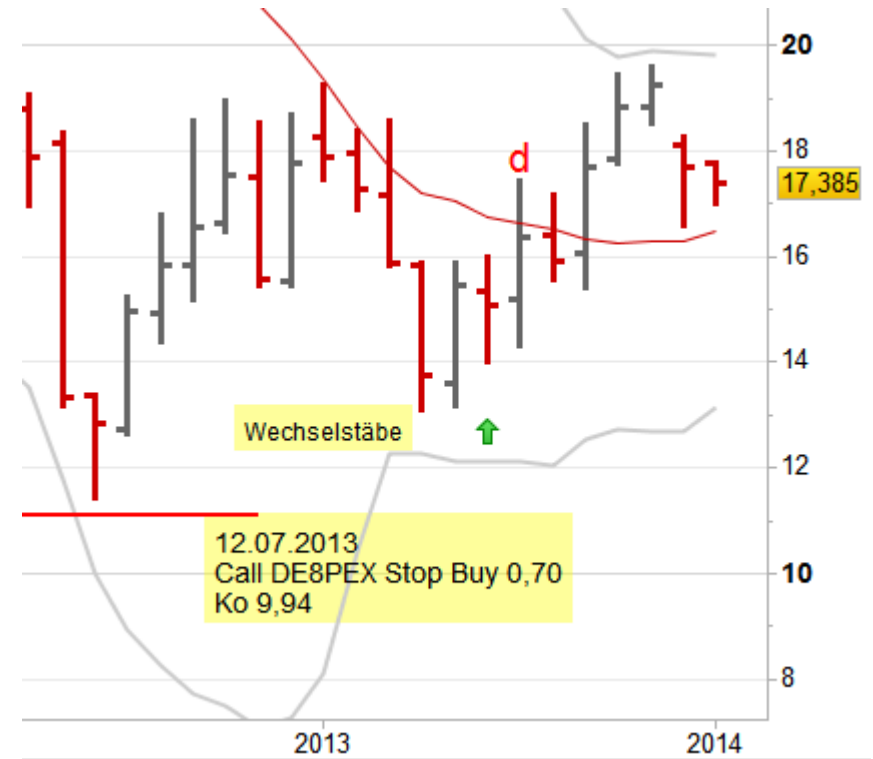
## Chart des Scheines: Call



- SL 0,70

## Chart des Basiswertes:

- Punkt d ist ausgebrochen.
- Nach einer Konsolidierung im oberen Bollinger Band kann mit weiter steigenden Kursen gerechnet werden.
- Die Konsolidierung ist noch nicht abgeschlossen.





## Chart des Scheines: Call



- Das Stop Loss wird auf 0,90 angehoben.
- Das 1. Kursziel wurde knapp verfehlt

## Chart des Basiswertes:

- Die Kurse sind über den 50-er GD angestiegen und bilden hier einen weiteren Punkt d.

