

Call: CT0ZBD ab 22.07.2013

Investition:
[langfristig](#)



Titel	Veolia
Time Frame	Monats-Chart
Signal	Konsolidierung
Datum	22.07.2013
Uhrzeit	ab 08:00 Uhr
Gültigkeit bis	02.08.2013
Call	CT0ZBD
Laufzeit	endlos
Basispreis	9,09
Ko	6,69
Auftragspreis Call	0,38
Auftragsart Call	Stop Buy
Stück	900
Kapital	342,00 €
max. Risiko	342,00 €
1. Kursziel Call (Stck)	300 0,77
2. Kursziel Call (Stck)	300 1,53
Stopp Loss Call	0,45
Gewinn/Verlust	128,95%
Kurs aktuell Call	0,87
Hinweis	1.KZ erreicht

Handelssignal

- Monats-Chart mit einer Konsolidierung



Referenz-Chart des Basiswertes

Monatlich



Aktualisiert: 15.06.2014 19:32

Veolia MC Call CT0ZBD



Chart des Scheines: Call



- Die Kurse befinden sich in einer Konsolidierung und sind noch nicht ausgebrochen.
- Bei 0,38 lege ich im Call ein Stop Buy in den Markt.

Chart des Basiswertes

- Die Kurse befinden sich am oberen Rand der Konsolidierung.
- Falls sie noch einmal bis an den unteren Rand der Konsolidierung korrigieren, liegt das Stop Loss darunter.
- Der Punkt d befindet sich über dem 20-er GD, im oberen Bollinger Band.





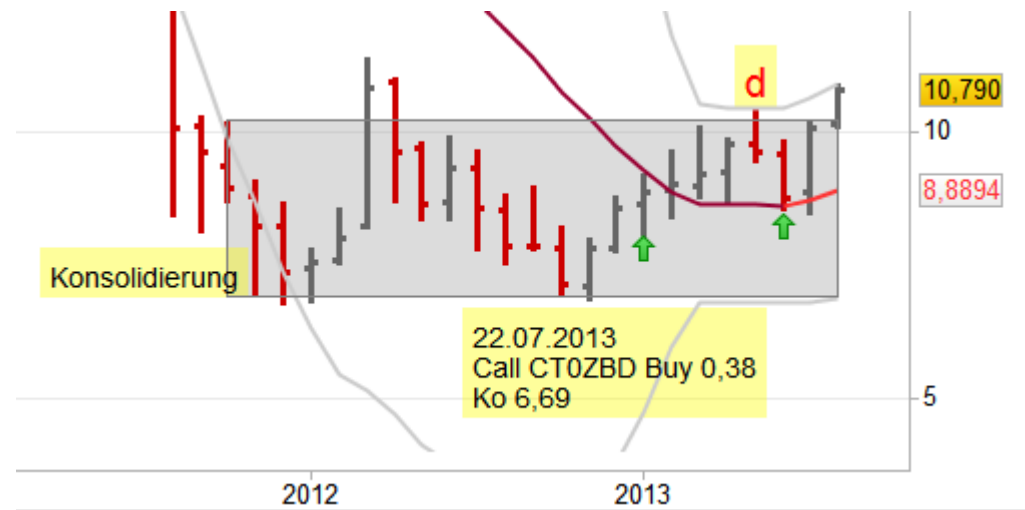
Chart des Scheines: Call

Chart des Basiswertes



Stop Buy
0,38

- Die Kurse sind aus Punkt d ausgebrochen.



- Die Order wurde ausgeführt, ich bin im Markt.



Chart des Scheines: Call



- Die Order wurde ausgeführt, ich bin im Markt.
- Ein Stop Loss wird bei 0,30 in den Markt gelegt, sowie das 1. Kursziel bei 0,77.

Chart des Basiswertes

- Die Kurse sind durch den Punkt d ausgebrochen.
- Am 50-er GD kann es zu einem Korrekturstab kommen.
- In jedem Fall haben wir hier nun einen Trend, nachdem die Kurse aus der Konsolidierung mit einem Punkt d ausgebrochen sind.

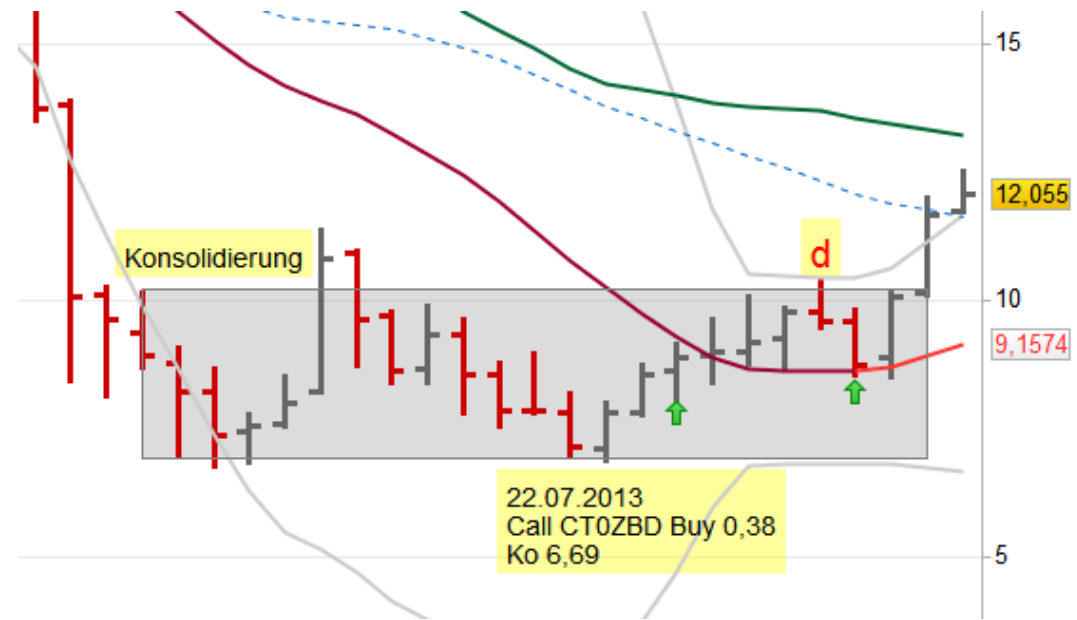


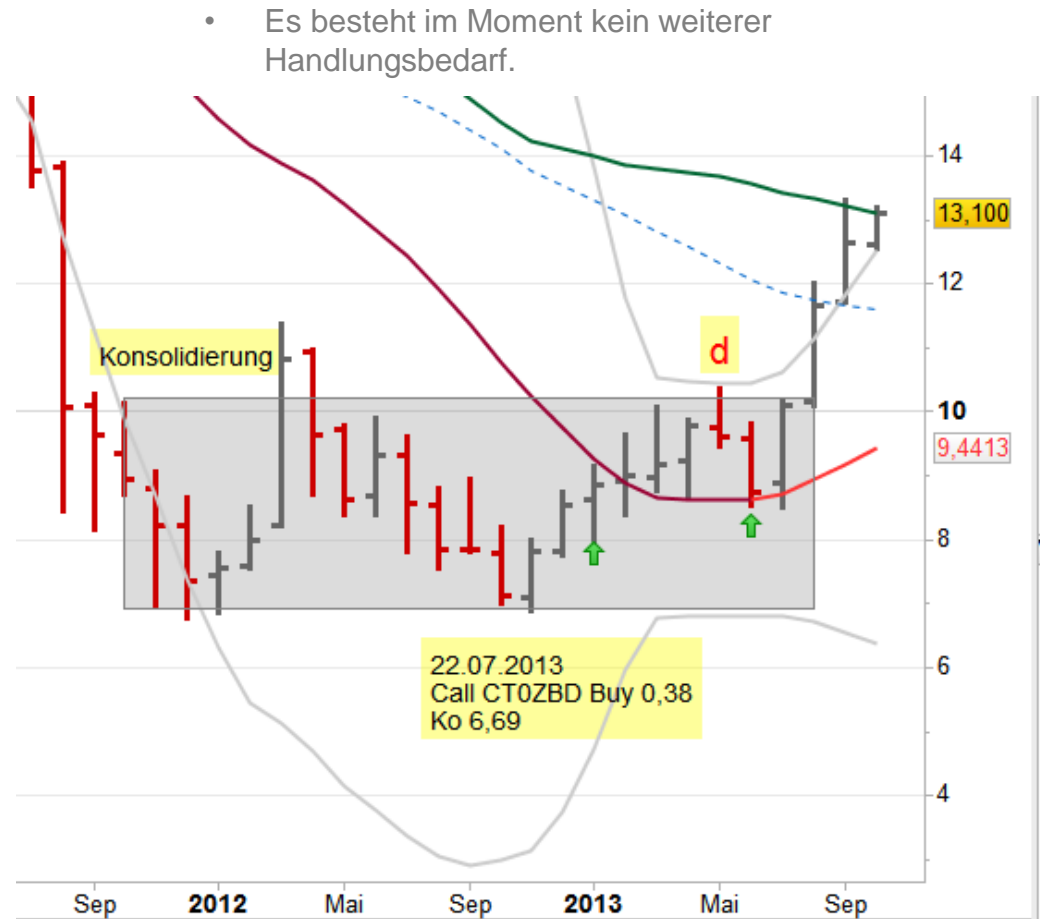


Chart des Scheines: Call



- Das Stop Loss bei 0,30 bleibt im Markt.
- Das 1. Kursziel bei 0,77 wird mit einer Limit Order in den Markt gelegt.

Chart des Basiswertes



- Es besteht im Moment kein weiterer Handlungsbedarf.

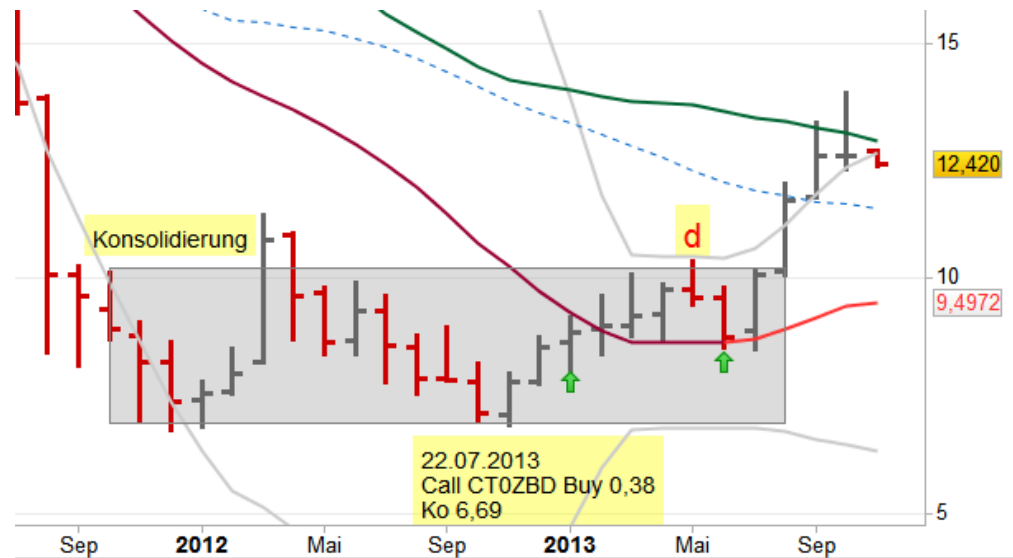


Chart des Scheines: Call

Chart des Basiswertes



- Es besteht im Moment kein weiterer Handlungsbedarf.



- Das Stop Loss bei 0,30 bleibt im Markt.
- Das 1. Kursziel bei 0,77 wurde erreicht.

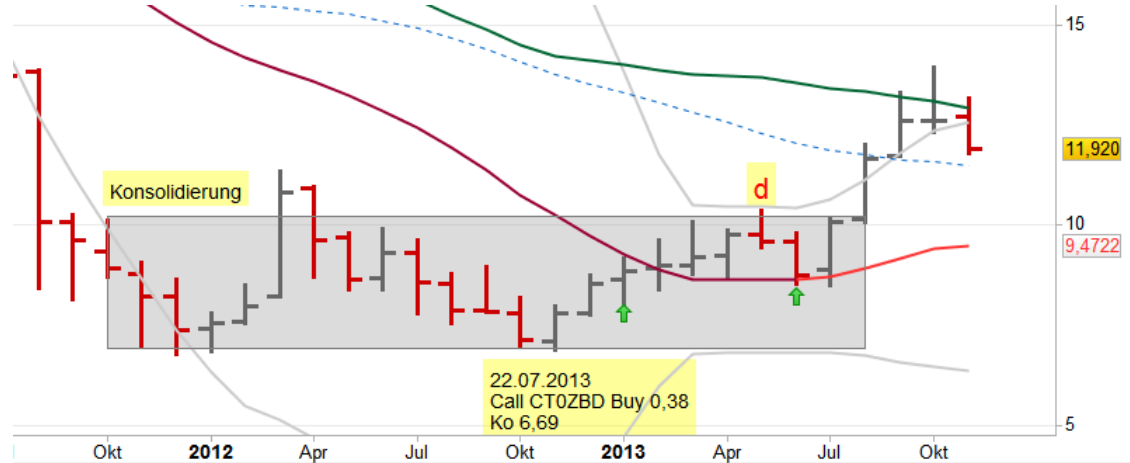


Chart des Scheines: Call



- Das Stop Loss bei 0,30 bleibt im Markt.
- Das 1. Kursziel bei 0,77 wurde erreicht.

Chart des Basiswertes



- Es besteht im Moment kein weiterer Handlungsbedarf.
- 1. Kursziel wurde erreicht und ein Stop Loss liegt im Markt.



Chart des Scheines: Call



Chart des Basiswertes



- Es besteht im Moment kein weiterer Handlungsbedarf.
- 1. Kursziel wurde erreicht und ein Stop Loss liegt im Markt.

- Das Stop Loss bei 0,30 bleibt im Markt.
- Das 1. Kursziel bei 0,77 wurde erreicht.

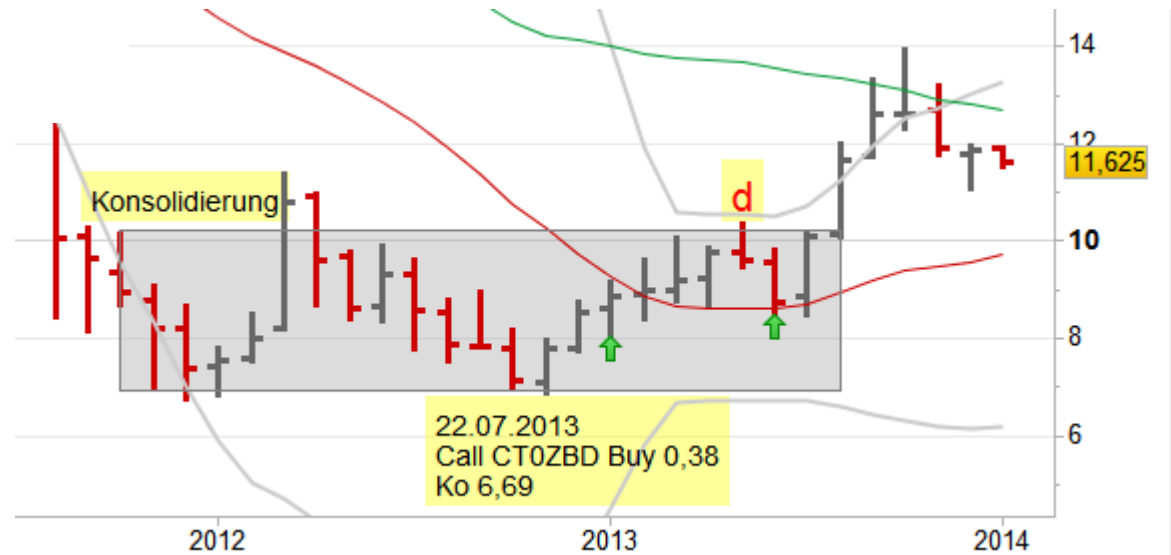


Chart des Scheines: Call



Chart des Basiswertes

- Es besteht im Moment kein weiterer Handlungsbedarf.
- 1. Kursziel wurde erreicht und ein Stop Loss liegt im Markt.



- SL 0,45



Chart des Scheines: Call



- Das Stop Loss wird auf 0,60 angehoben.

Chart des Basiswertes



- 1. Kursziel wurde erreicht und ein Stop Loss liegt im Markt.
- Es besteht im Moment kein weiterer Handlungsbedarf.