

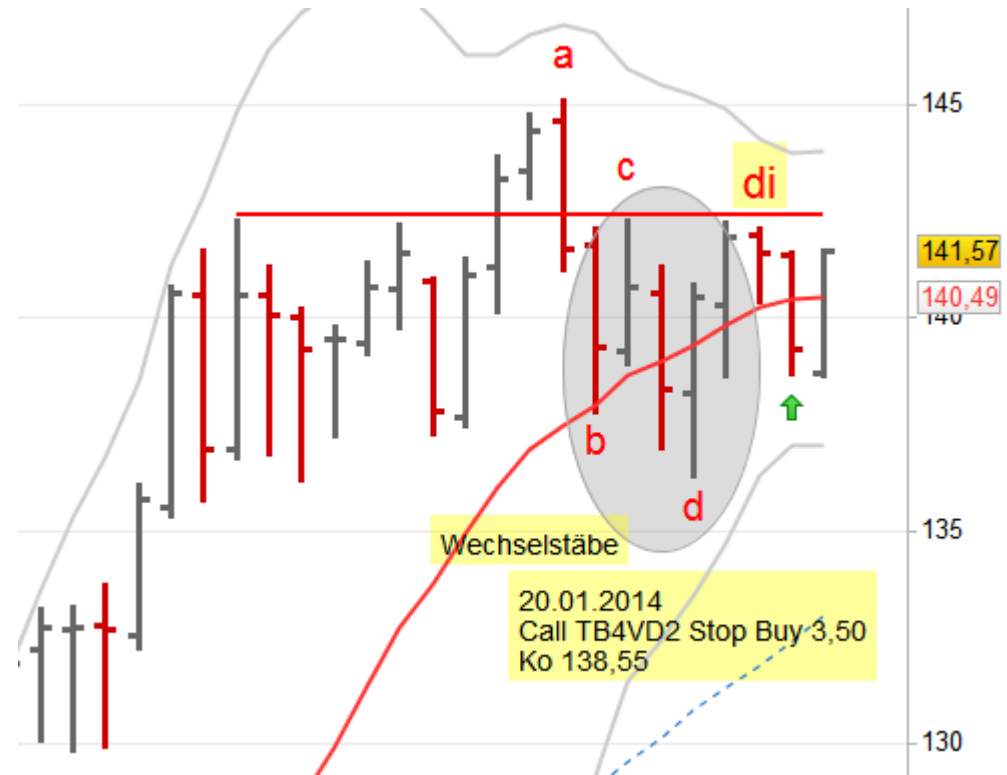
# Call: TB4VD2 ab 20.01.2014

Investition:  
langfristig



Titel	Bund Future	
Time Frame	Monats-Chart	
Signal	Punkt di	
Datum	20.01.2014	
Uhrzeit	ab 08:00 Uhr	
Gültigkeit bis	31.01.2014	
Call	TB4VD2	
Laufzeit	endlos	
Basispreis	141,57	
Ko	138,55	
Auftragspreis Call	3,50	
Auftragsart Call	Stop Buy	
Stück	200	
Kapital	700,00 €	
max. Risiko	700,00 €	
1. Kursziel Call (Stck)	67	5,45
2. Kursziel Call (Stck)	67	8,95
Stopp Loss Call	13,00	
Gewinn/Verlust	340,00%	
Kurs aktuell Call	15,40	
Hinweis	2. Kursziel erreicht	

## Handelssignal



- Im Monats-Chart ist ein Punkt di am unteren Bollinger Band entstanden.

# Referenz-Chart des Basiswertes monatlich

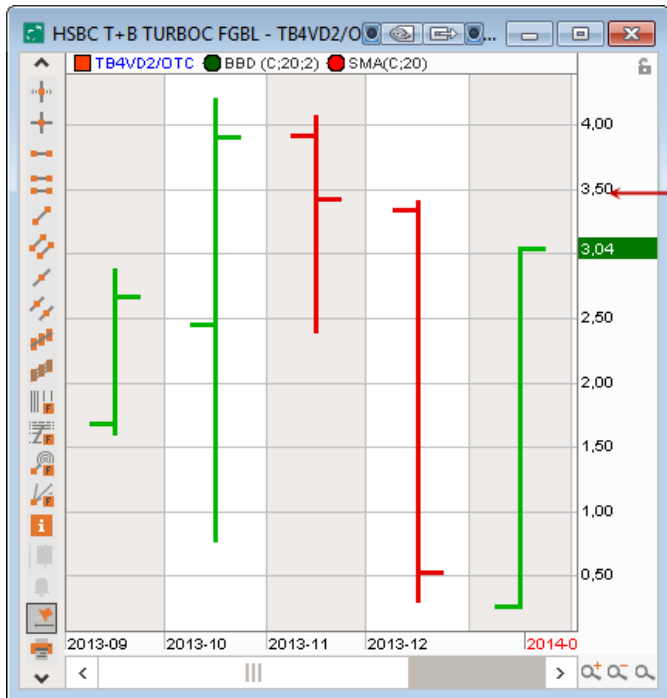


Aktualisiert: 21.09.2014 18:03

Bund Future Call TB4VD2



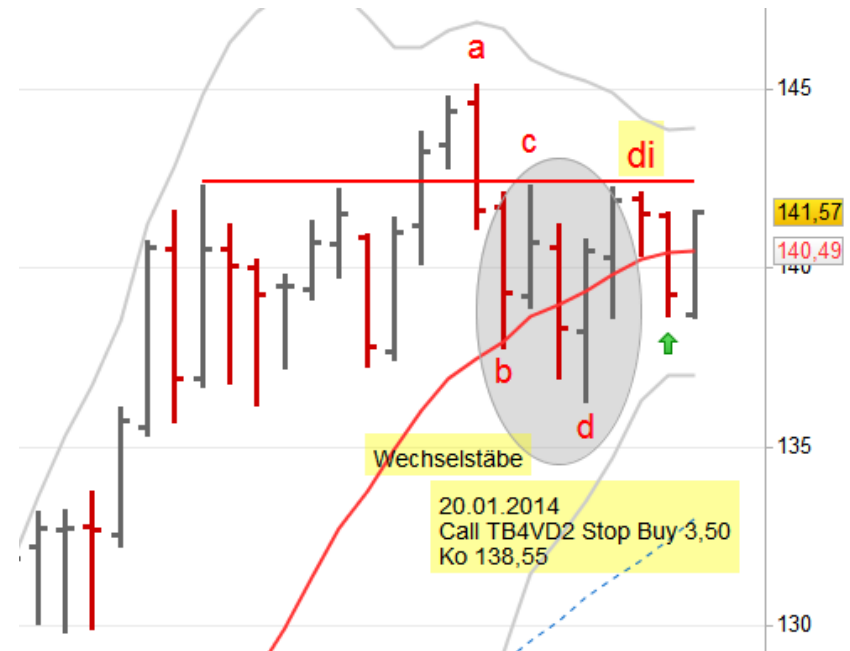
## Chart des Scheines: Call



- Bei 3,50 lege ich im Call eine Stop Buy Order in den Markt.

## Chart des Basiswertes: Bund Future

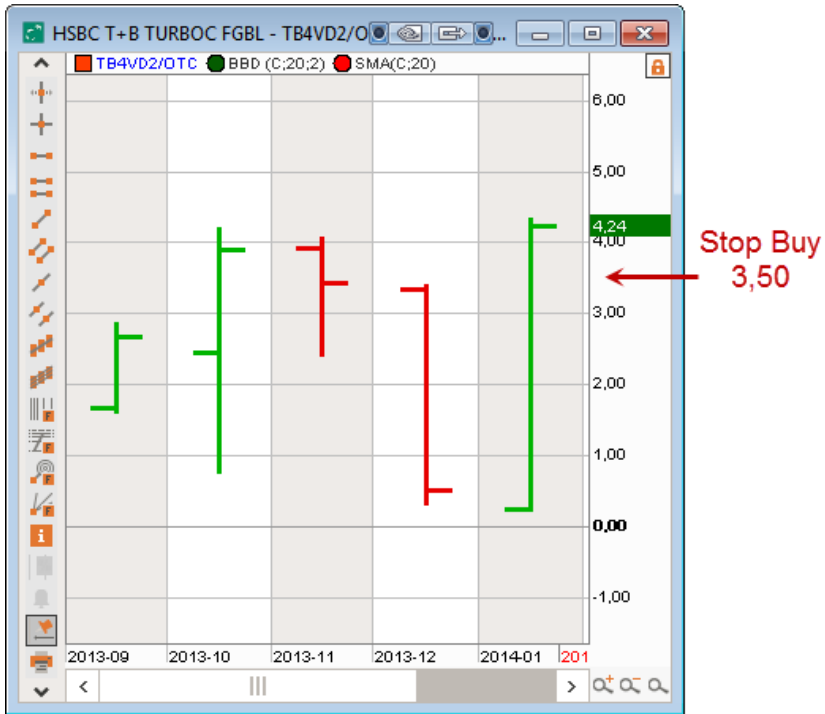
- Im Monats-Chart ist entgegen der Erwartung der Punkt d-Short nicht weiter ausgebrochen.
- Wenn ein Punkt d nicht ausbricht, ist das ein Indiz für mich, dass die Kurse in die Gegenrichtung ausbrechen könnten.
- Es ist ein Punkt di-Long entstanden, den ich mit einem Call handle.
- Der Put verbleibt noch im Markt, bis die Kurse den Punkt di überstiegen haben.
- 



- Ko-Schwelle: 138,55



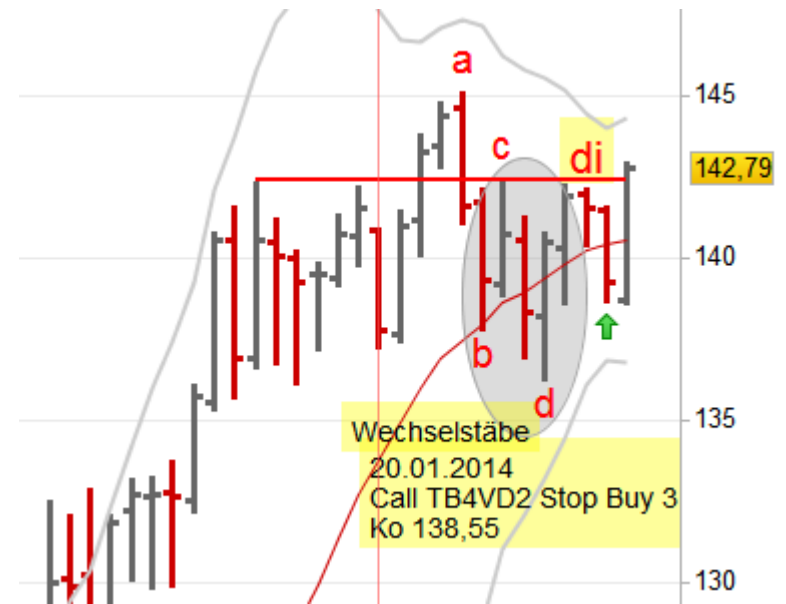
### Chart des Scheines: Call



- Die Order im Call wurde ausgeführt, ich bin im Markt.

### Chart des Basiswertes: Bund Future

- Der Punkt di Long ist ausgebrochen.
- Die Kurse sollten nun über 145 ansteigen.



- Ko-Schwelle: 138,55



### Chart des Scheines: Call



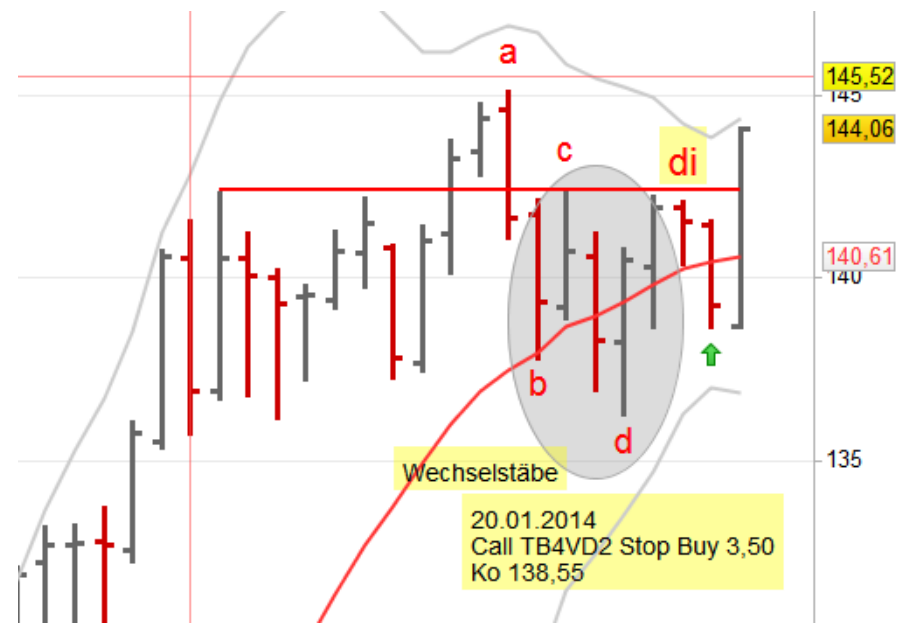
1. KZ  
5,45

Stop Buy  
3,50

- Das 1. Kursziel wurde erreicht.
- Bei 3,00 lege ich ein Stop Loss in den Markt.

### Chart des Basiswertes: Bund Future

- Der Punkt di Long ist ausgebrochen.
- Die Kurse sollten nun über 145 ansteigen.



- Ko-Schwelle: 138,55



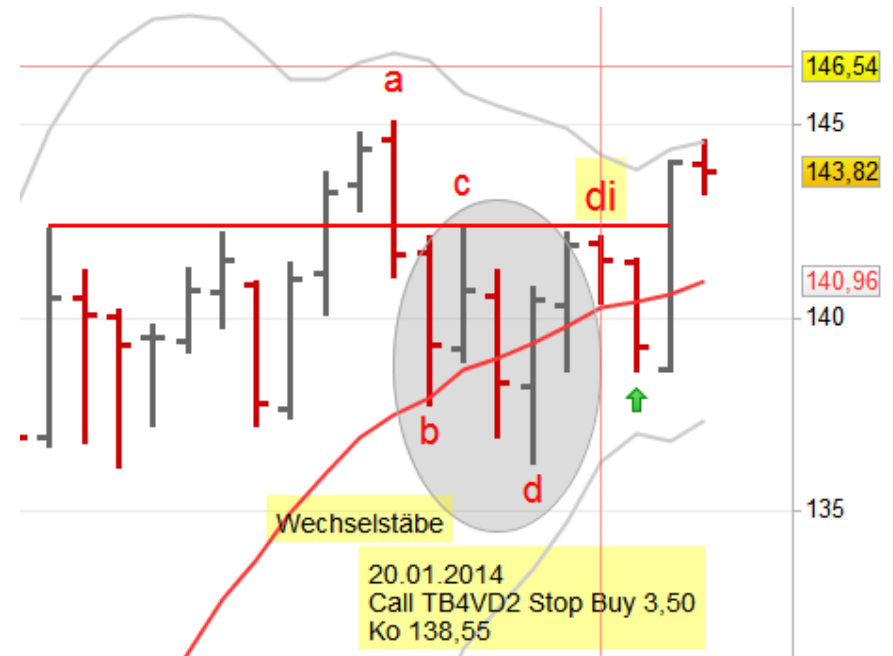
### Chart des Scheines: Call



- Das 1. Kursziel wurde erreicht.
- Das Stop Loss ziehe ich unter das letzte Tief im Tages-Chart auf 4,50 hoch.

### Chart des Basiswertes: Bund Future

- Die Kurse befinden sich am oberen Bollinger Band.
- Ich sichere deshalb meine bisherigen Gewinne mit einem Stop Loss.



- Ko-Schwelle: 138,55



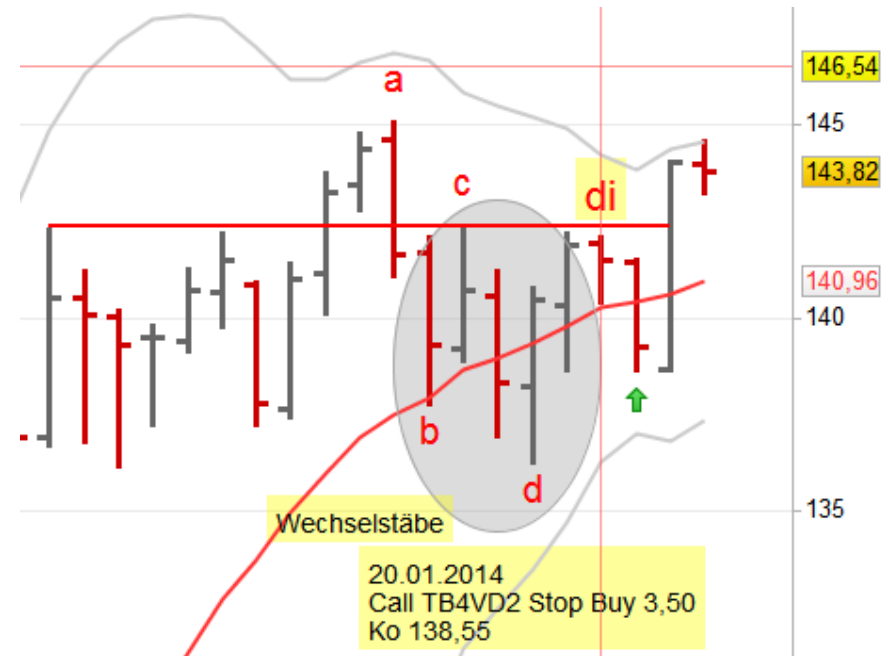
### Chart des Scheines: Call



- Das 1. Kursziel wurde erreicht.
- Das Stop Loss ziehe ich unter das letzte Tief im Tages-Chart auf 4,50 hoch.

### Chart des Basiswertes: Bund Future

- Die Kurse befinden sich am oberen Bollinger Band.
- Ich sichere deshalb meine bisherigen Gewinne mit einem Stop Loss.



- Ko-Schwelle: 138,55



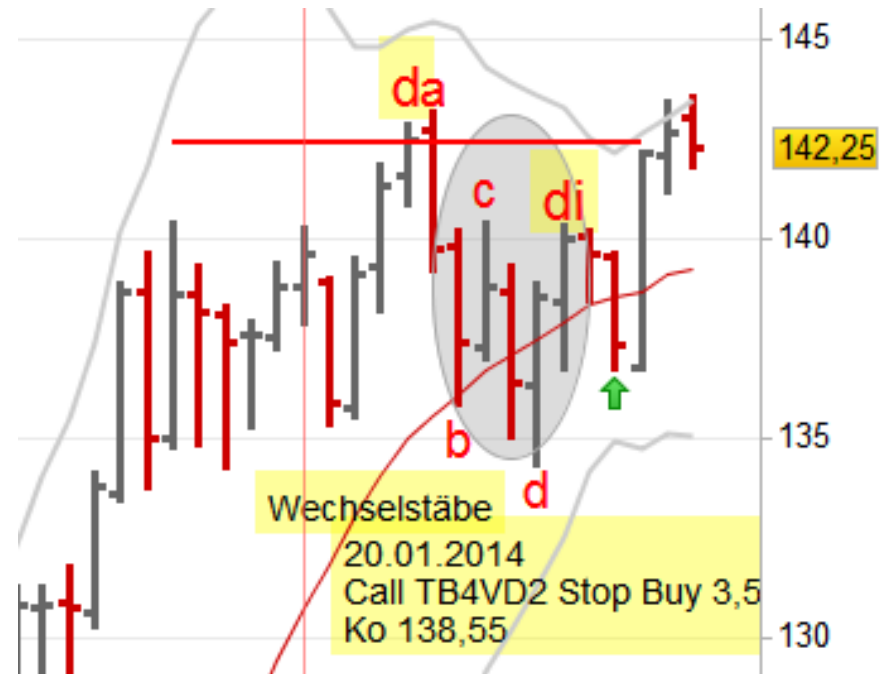
### Chart des Scheines: Call



- Das Stop Loss bleibt bei 4,50

### Chart des Basiswertes: Bund Future

- Die Kurse befinden sich am oberen Bollinger Band.
- Jetzt mit einem Umkehrstab



- Ko-Schwelle: 138,55





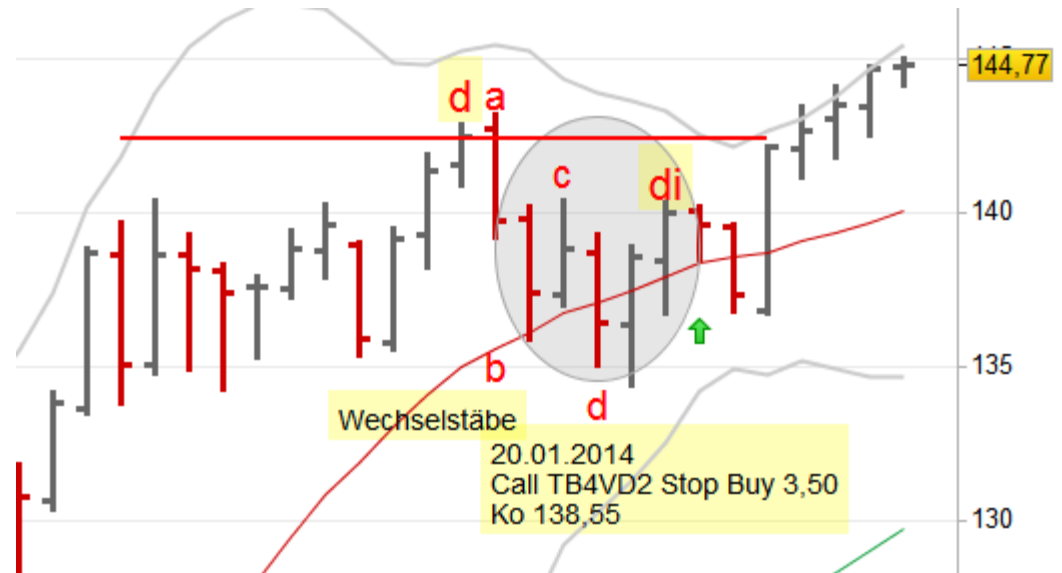
## Chart des Scheines: Call



- Das Stop Loss wird auf 5,50 hochgezogen.
- Das 2. Kursziel bei 8,90 wird in den Markt gelegt.

## Chart des Basiswertes: Bund Future

- Die Kurse befinden sich am oberen Bollinger Band.
- Sie hangeln sich hier am Band nach oben.



- Ko-Schwelle: 138,55



### Chart des Scheines: Call



2. KZ  
8,95

- Auch das 2. Kursziel wurde erreicht.
- Das Stop Loss wird auf 8,00 hochgezogen.

### Chart des Basiswertes: Bund Future

- Die Kurse befinden sich am oberen Bollinger Band.
- Sie hangeln sich hier am Band nach oben.
- Das Stop Loss der 3. Position wird nur noch nachgezogen.



- Ko-Schwelle: 138,55



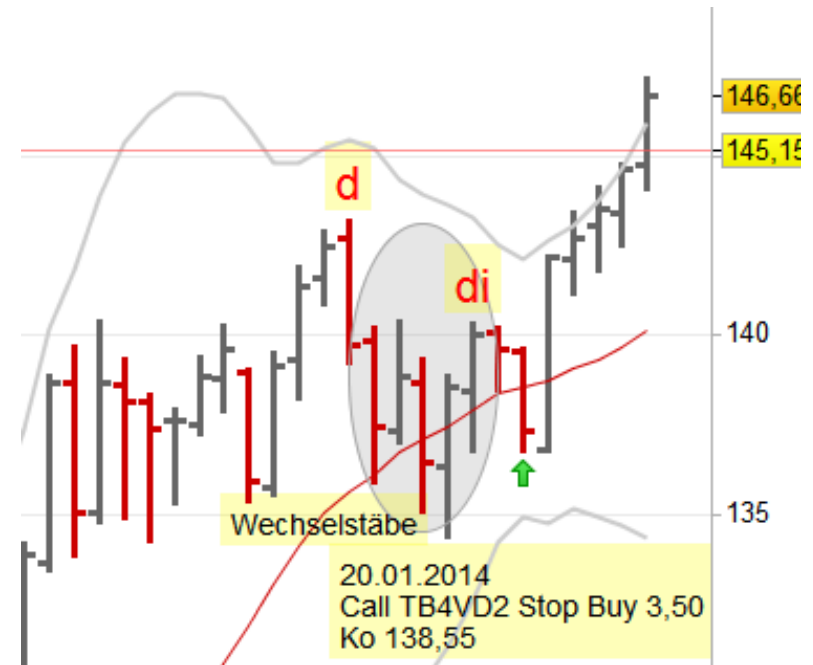
## Chart des Scheines: Call



- Das Stop Loss bleibt bei 8,00 im Markt.

## Chart des Basiswertes: Bund Future

- Die Kurse befinden sich am oberen Bollinger Band.
- Sie hangeln sich hier am Band nach oben.
- Das Stop Loss der 3. Position wird nur noch nachgezogen.



- Ko-Schwelle: 138,55



### Chart des Scheines: Call



- Das Stop Loss bleibt bei 8,00 im Markt.

### Chart des Basiswertes: Bund Future

- Die Kurse befinden sich am oberen Bollinger Band.
- Sie hangeln sich hier am Band nach oben.
- Das Stop Loss der 3. Position wird nur noch nachgezogen.
- Weiter besteht kein Handlungsbedarf.



- Ko-Schwelle: 138,55



### Chart des Scheines: Call



- Das Stop Loss wird auf 9,00 angehoben.

### Chart des Basiswertes: Bund Future

- Die Kurse befinden sich am oberen Bollinger Band.
- Sie hangeln sich hier am Band nach oben.
- Das Stop Loss der 3. Position wird nur noch nachgezogen.
- Weiter besteht kein Handlungsbedarf.



- Ko-Schwelle: 138,55



### Chart des Scheines: Call

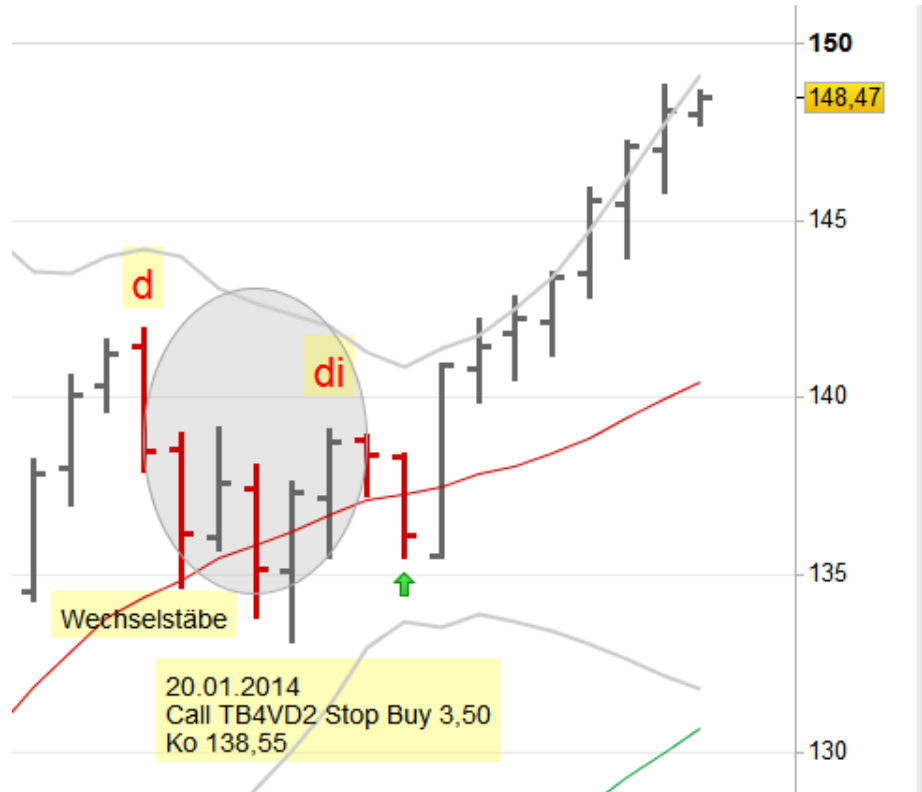


SL  
11,00

- Das Stop Loss wird auf 11,00 angehoben.

### Chart des Basiswertes: Bund Future

- Die Kurse befinden sich am oberen Bollinger Band.
- Sie hangeln sich hier am Band nach oben.
- Das Stop Loss der 3. Position wird nur noch nachgezogen.
- Weiter besteht kein Handlungsbedarf.



- Ko-Schwelle: 138,55



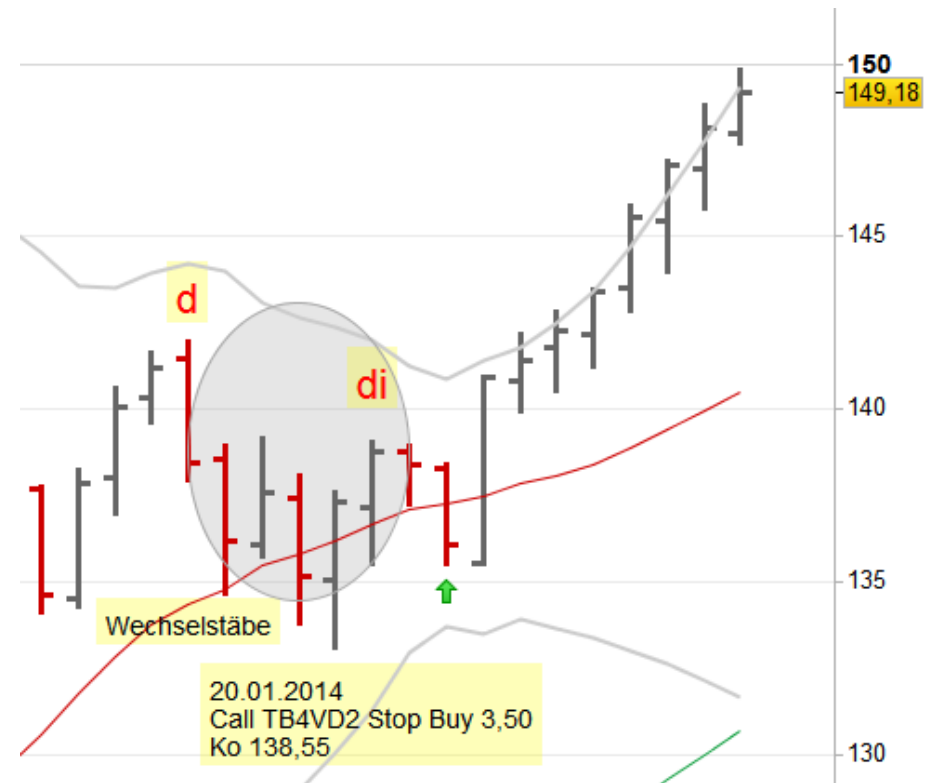
## Chart des Scheines: Call



- Das Stop Loss wird auf 13,00 angehoben.

## Chart des Basiswertes: Bund Future

- Die Kurse sind bis 150 angestiegen.
- Im Tages-Chart ist eine klassische Umkehrformation entstanden.
- Man kann davon ausgehen, dass der Trend hier zu Ende ist. Deshalb wird das Stop Loss unter das Tief im Tages-Chart hochgezogen.
- Auf diesem Niveau wird sich eine Umkehrformation für einen Put bilden.



- Ko-Schwelle: 138,55



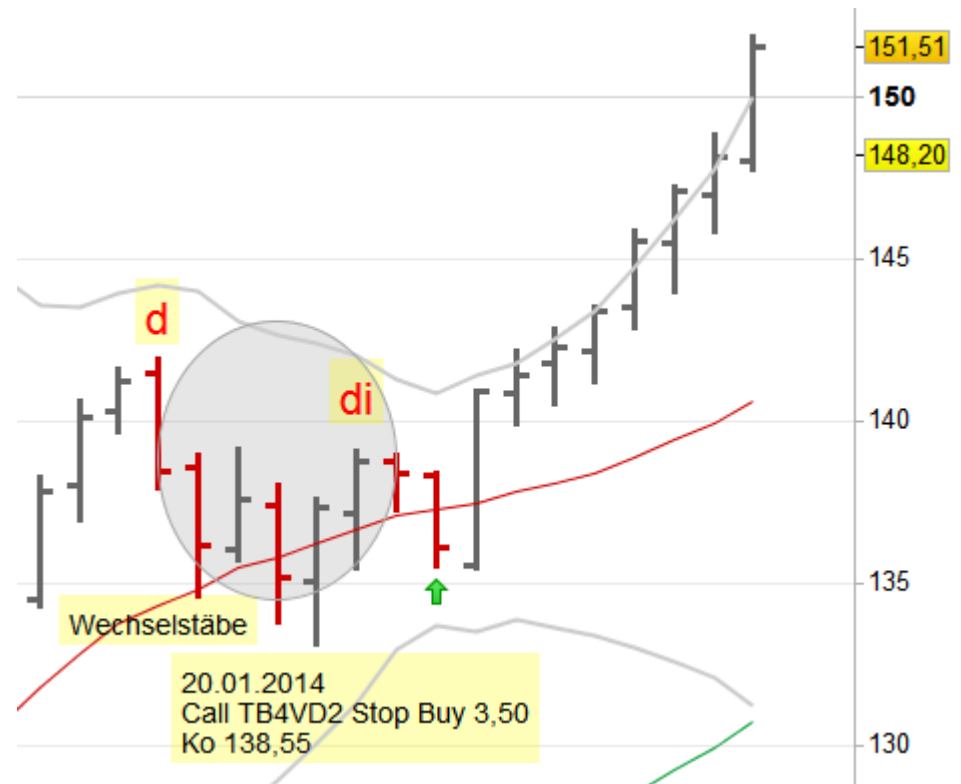
## Chart des Scheines: Call



- Das Stop Loss wird auf 14,00 angehoben.

## Chart des Basiswertes: Bund Future

- Die Kurse sind weiter angestiegen.
- Es kann noch zu einer Übertreibung kommen.
- In jedem Fall sollte man diesen Chart weiter beobachten. Hier ergibt sich eine Gelegenheit für einen längeren Abwärtstrend.



- Ko-Schwelle: 138,55





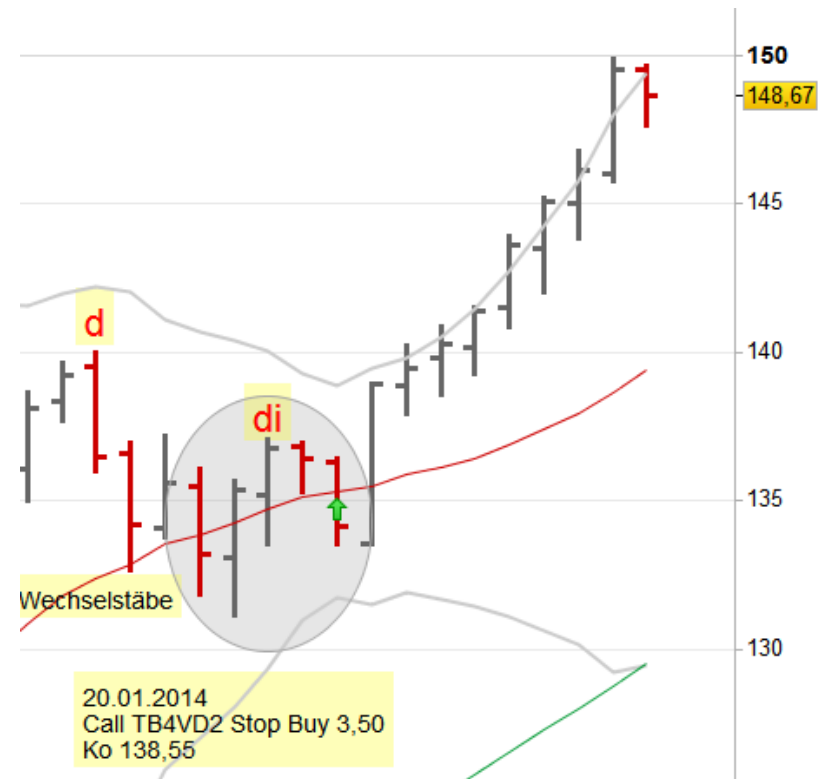
## Chart des Scheines: Call



- Das Stop Loss wurde ausgeführt.
- Der Trade ist beendet.

## Chart des Basiswertes: Bund Future

- Der Gewinn wurde hier mitgenommen.
- Sollte hier ein Inside Bar entstehen, kann man überlegen hier einen Put in den Markt zu legen.



- Ko-Schwelle: 138,55