

Call: DT6U0V ab 04.11.2014

Investition:
[langfristig](#)



Titel	EURNZD
Time Frame	Monats-Chart
Signal	Wechselstäbe
Datum	04.11.2014
Uhrzeit	ab 08:00 Uhr
Gültigkeit bis	28.11.2014
Call	DT6U0V
Laufzeit	endlos
Basispreis	1,6078
Ko	1,5707
Auftragspreis Call	4,00
Auftragsart Call	Stop Buy
Stück	150
Kapital	600,00 €
max. Risiko	600,00 €
1. Kursziel Call (Stck)	50 6,20
2. Kursziel Call (Stck)	50 14,20
Stopp Loss Call	
Gewinn/Verlust	
Kurs aktuell Call	2,90

Handelssignal

- Wechselstäbe im Monats-Chart mit Punkt d



Referenz-Chart des Basiswertes monatlich





Chart des Scheines: Call

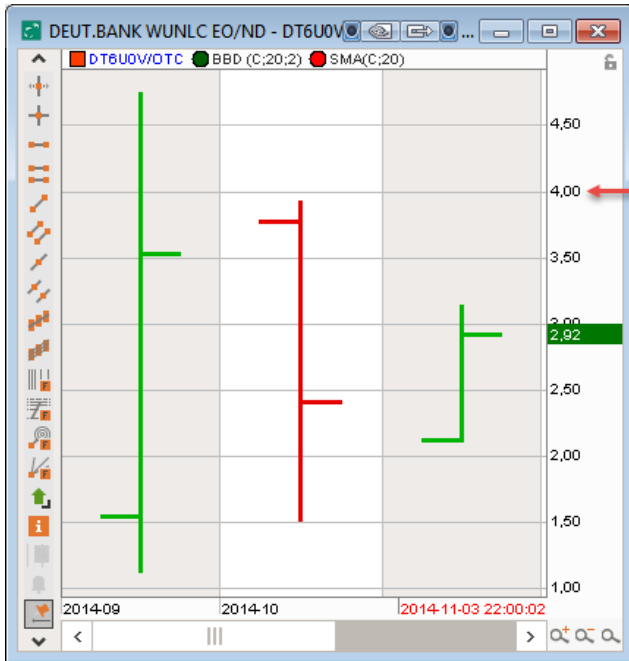


Chart des Basiswertes

- Die Kurse befinden sich in einer Dreiecksformation.
- Innerhalb des Dreiecks sind Wechselstäbe mit einem Punkt d entstanden.
- Steigen die Kurse durch den Punkt d, wird gleichzeitig die Dreiecksformation aufgelöst.
- Durch den Inside Bar ist die Volatilität gering, so dass, alle Signale zusammen, es zu einem starken Ausbruch kommen kann.
- Bei einem Ausbruch durch den Punkt d sollten die Kurse weiter ansteigen, andernfalls ist zu bedenken, dass die Ko-Schwelle unter dem Inside Bar liegt, also nicht allzu weit entfernt.
- Unter diesen Gesichtspunkten sollte hier nur eine kleine Position gewählt werden. Man könnte natürlich die Ko-Schwelle weiter weglegen, nur dann wird der Call noch wesentlich teurer.*



- Über dem Hoch des vorletzten Stabes im Monats-Chart lege ich hier im Call bei 4,00 eine Stop Buy Order in den Markt.
- Die Ko-Schwelle ist unter dem Tief des Inside Bar.