

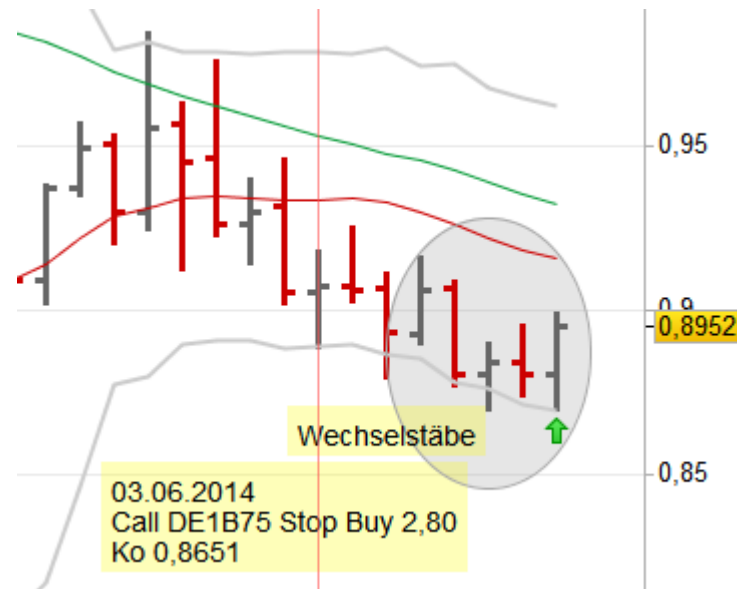
Call: DE1B75 ab 03.06.2014

Investition:
längerfristig



USD CHF	
Time Frame	Monats-Chart
Signal	Wechselstäbe
Datum	03.06.2014
Uhrzeit	ab 08:00 Uhr
Gültigkeit bis	30.06.2014
Call	DE1B75
Laufzeit	endlos
Basispreis	0,8906
Ko	0,8651
Auftragspreis	2,80
Auftragsart	Stop Buy
Stück	150
Kapital	420,00 €
max. Risiko	420,00 €
1. Kursziel	4,68
2. Kursziel	7,48
Stopp Loss Call	5,00
Gewinn/Verlust	470,00%
Kurs aktuell	7,50

Handelssignal



- Im Monats-Chart sind Wechselstäbe am unteren Bollinger Band entstanden.

Referenz-Chart des Basiswertes monatlich





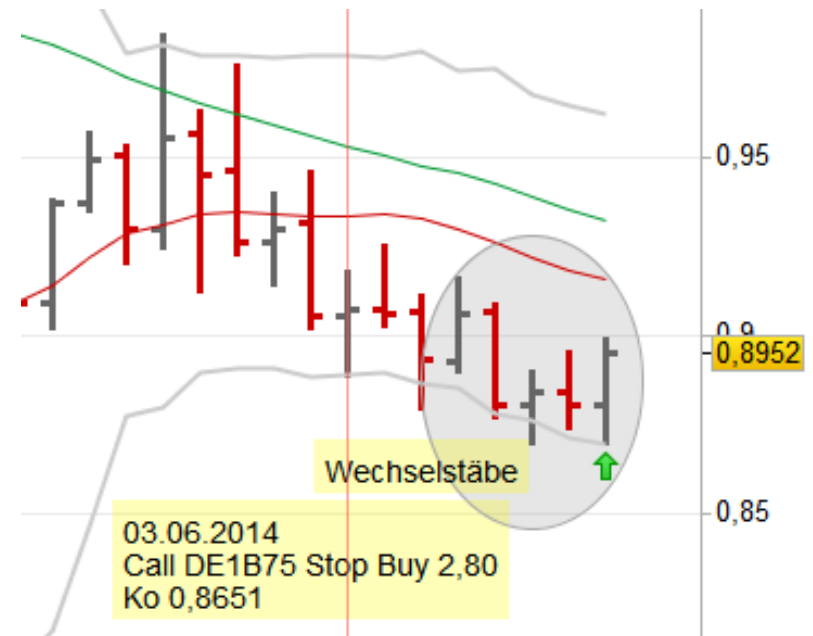
• Chart des Call



- Bei 2,80 lege ich im Call eine Stop Buy Order in den Markt.
- Der Call ist relativ teuer, dafür liegt die Ko-Schwelle im Monats-Chart unter einem Tief.

• Chart des Basiswertes

- Wechselstäbe am unteren Bollinger Band.
- Die Ko-Schwelle liegt unter dem tiefsten Tief und damit ausreichen Abstand für einen Rücksetzer.



- Ko-Schwelle: 0,8724



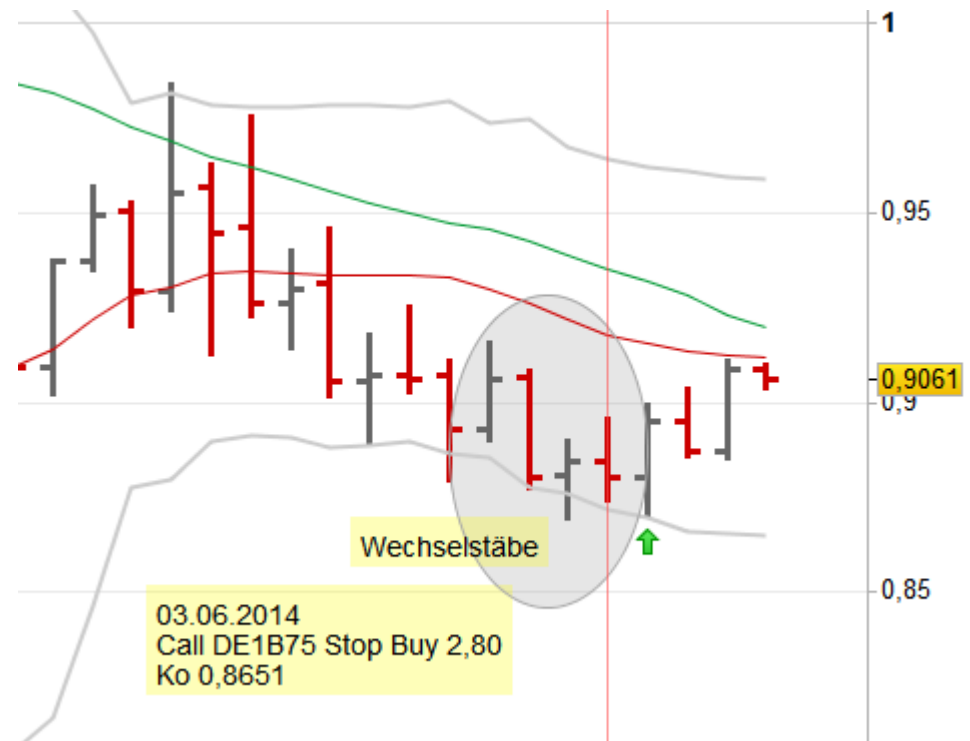
• Chart des Call



- Die Order wurde ausgeführt, ich bin im Markt.

• Chart des Basiswertes

- Die Wechselstäbe sind ausgebrochen.
- Es haben sich weitere Wechselstäbe gebildet.
- Die Ko-Schwelle liegt unter dem tiefsten Tief und damit ausreichen Abstand für einen Rücksetzer.



- Ko-Schwelle: 0,8724



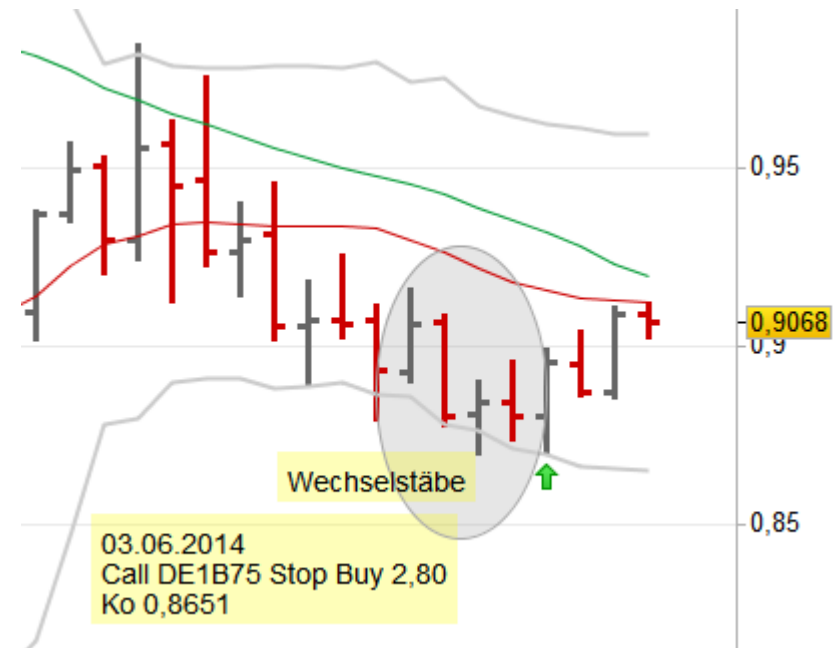
• Chart des Call



- Die Order wurde ausgeführt, ich bin im Markt.
- Das 1. Kursziel bei 4,68 sollte im Markt platziert werden.

• Chart des Basiswertes

- Die Kurse befinden sich am 20-er GD.
- Sollten sie darüber springen, ist mit einem weiteren Kursanstieg zu rechnen.
- Deshalb schon jetzt das 1. Kursziel in den Markt legen.



- Ko-Schwelle: 0,8724



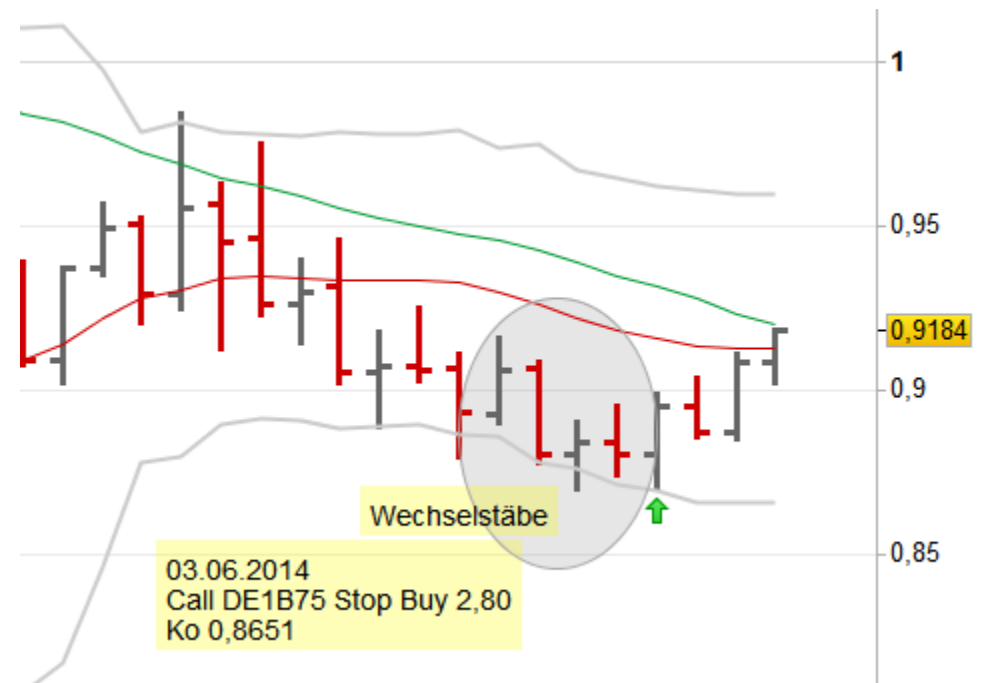
• Chart des Call



- Die Order wurde ausgeführt, ich bin im Markt.
- Das 1. Kursziel bei 4,68 sollte im Markt platziert werden.

• Chart des Basiswertes

- Bleibt nun abzuwarten, ob die Kurse über den 50-ert GD weiter ansteigen.
- Dann sollte es einen Schub bis an das obere Bollinger Band geben.



- Ko-Schwelle: 0,8724



• Chart des Call



• Chart des Basiswertes

- Die Kurse sind über den 50-er GD ausgebrochen.
- Dann sollte es nun einen Schub bis an das obere Bollinger Band geben.

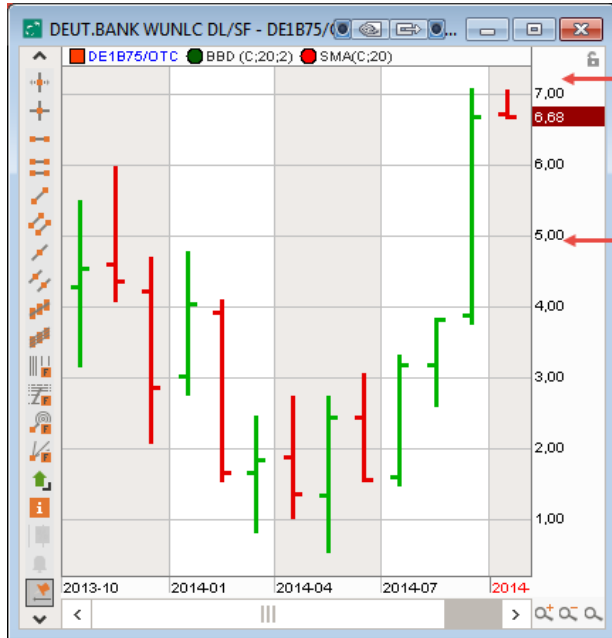


- Das 1. Kursziel wurde erreicht.
- Bei 2,40 kann man ein Stop Loss in den Markt legen.

- Ko-Schwelle: 0,8724



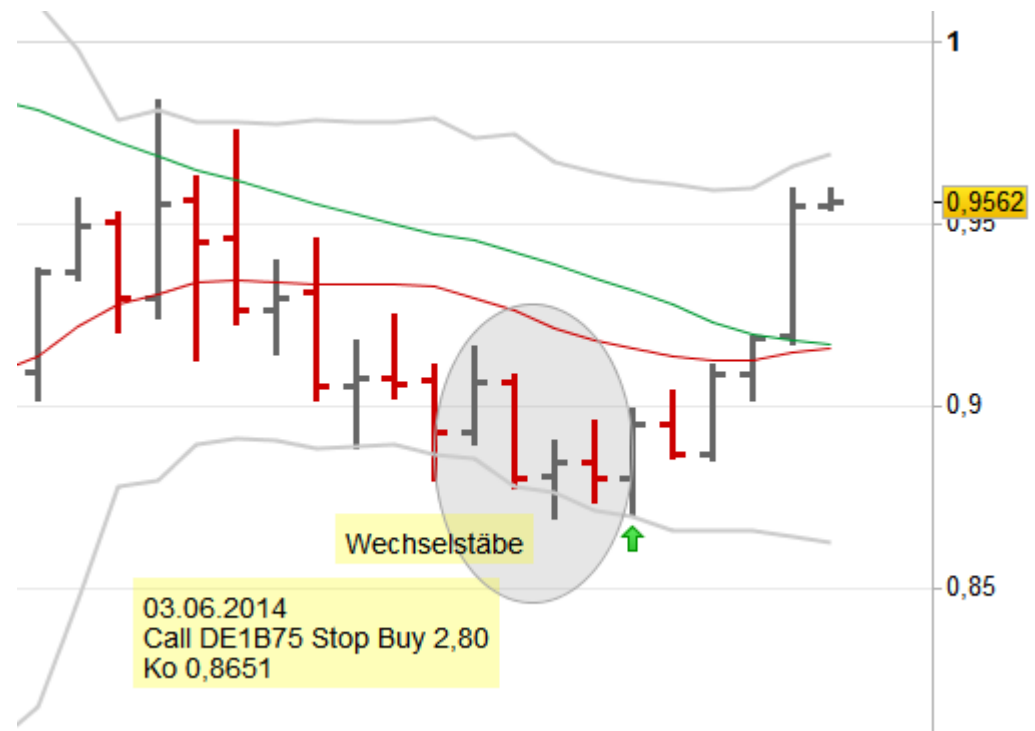
• Chart des Call



- Das 2. Kursziel wird in den Markt gelegt.
- Ein Stop Loss bei 5,00 ebenso.

• Chart des Basiswertes

- Die Kurse sind über den 50-er GD ausgebrochen.
- Dann sollte es nun einen Schub bis an das obere Bollinger Band geben.



- Ko-Schwelle: 0,8724



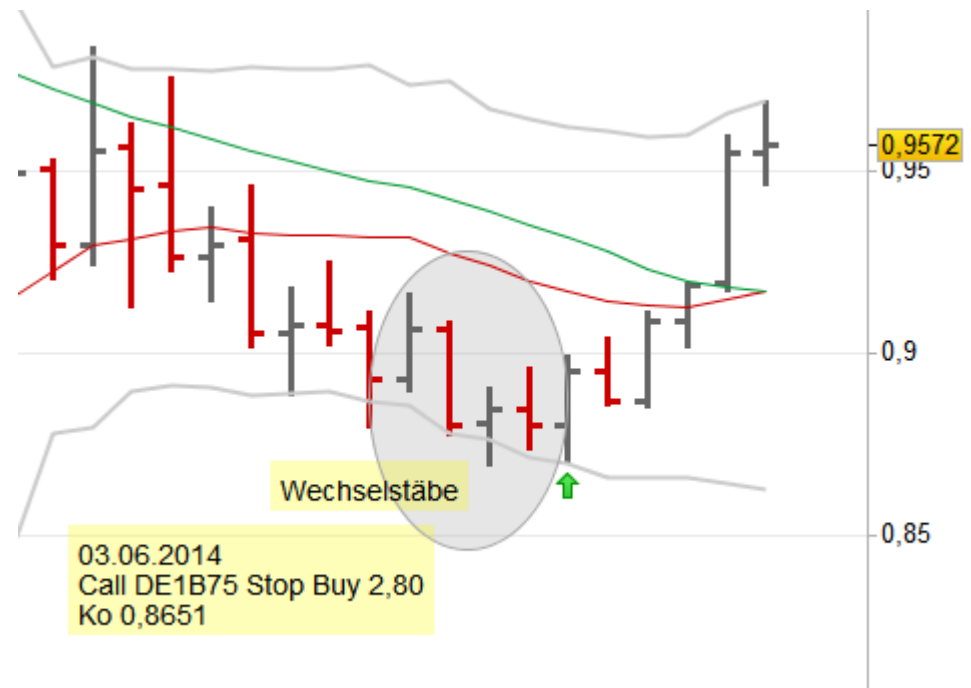
• Chart des Call



- Das 2. Kursziel wurde erreicht.
- Das Stop Loss bei 5,00 verbleibt im Markt.

• Chart des Basiswertes

- Das obere Bollinger Band wurde erreicht.
- Als nächstes sollten die Kurse über dem 50-er GD verbleiben, andernfalls wird der Trade beendet.



- Ko-Schwelle: 0,8724



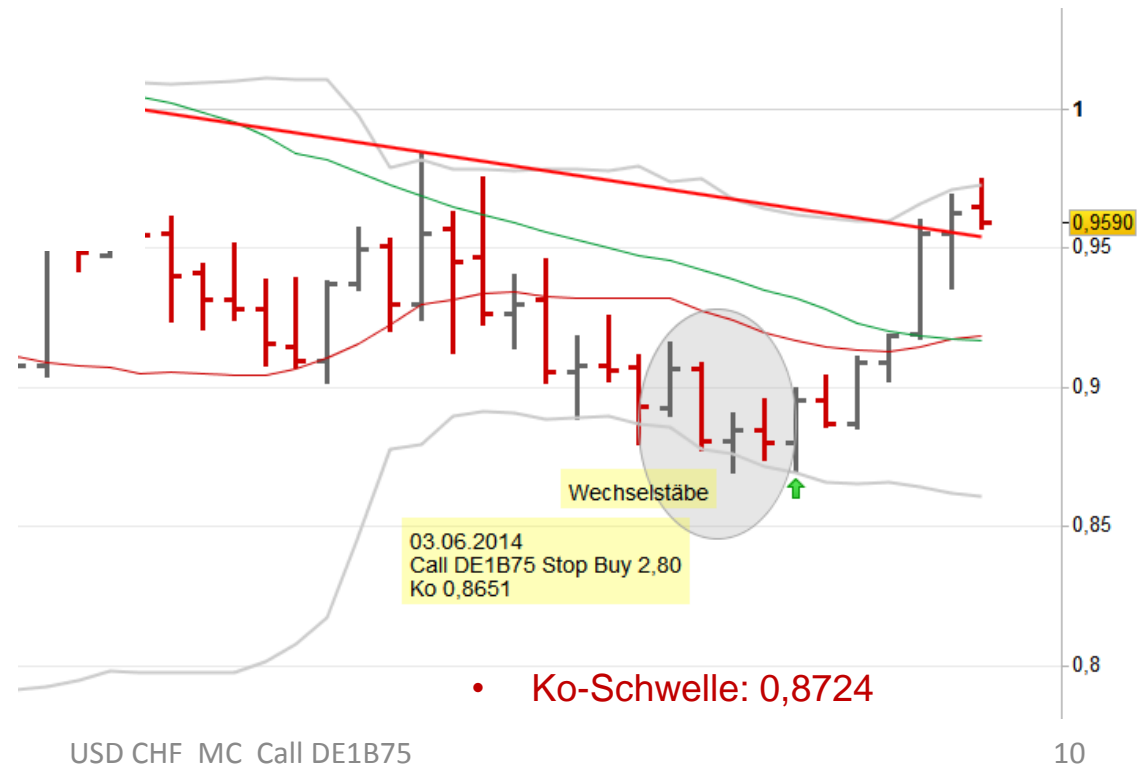
Chart des Call



- Das Stop Loss wird auf 6,00 hochgezogen

Chart des Basiswertes

- Das obere Bollinger Band wurde erreicht.
- Es entsteht ein Umkehrstab, deshalb wird das Stop Loss hochgezogen.
- Man kann auch mit Market sofort aus dem Markt gehen. Man gibt so weniger Gewinn an den Markt zurück.



- Ko-Schwelle: 0,8724